



DZIENNIK URZĘDOWY

WOJEWÓDZTWA ŚWIĘTOKRZYSKIEGO

Kielce, dnia 22 maja 2017 r.

Poz. 1780

ZARZĄDZENIE REGIONALNEGO DYREKTORA OCHRONY ŚRODOWISKA W KIELCACH

z dnia 18 maja 2017 r.

w sprawie rezerwatu przyrody Pieczyska

Na podstawie art. 13 ust. 3 ustawy z dnia 16 kwietnia 2004 roku o ochronie przyrody (tekst jednolity Dz. U. z 2016r. poz. 2134, z późn. zm.¹⁾) zarządza się, co następuje:

§ 1.1. Rezerwat przyrody pod nazwą Pieczyska, zwany dalej „rezerwatem”, obejmuje obszar lasu o powierzchni 40,41 ha położony w obrębie Bogucice Drugie, w gminie Pińczów, powiecie pińczowskim, w województwie świętokrzyskim, na gruntach Nadleśnictwa Pińczów w leśnictwie Włochy.

2. Położenie i przebieg granicy rezerwatu w postaci mapy przedstawia załącznik nr 1 do zarządzenia.

3. Położenie i przebieg granicy rezerwatu w postaci współrzędnych punktów jej załamania przedstawia załącznik nr 2 do zarządzenia.

§ 2. Celem ochrony rezerwatu jest zachowanie wielogatunkowych zbiorowisk torfowiskowych i bagiennych z licznymi gatunkami rzadkich i prawnie chronionych roślin.

§ 3.1. Dla rezerwatu określa się rodzaj: Torfowiskowy (T);

2. Dla rezerwatu określa się typ i podtyp:

1) ze względu na dominujący przedmiot ochrony: typ – Biocenotyczny i fizjocenotyczny (PBf), podtyp – biocenozy naturalnych i półnaturalnych (bp),

2) ze względu na główny typ ekosystemu: typ – Różnych ekosystemów (EE), podtyp – lasów i torfowisk (lt).

§ 4. Sprawowanie nadzoru nad rezerwatem powierza się Regionalnemu Konserwatorowi Przyrody w Kielcach.

¹⁾ Zmiany tekstu jednolitego wymienionej ustawy zostały ogłoszone w Dz. U. z 2015 poz. 1936; z 2016r. poz. 2249 i 2260 oraz z 2017r. poz. 60 i 132.

§ 5. Zarządzenie wchodzi w życie po upływie 14 dni od dnia ogłoszenia²⁾.

Regionalny Dyrektor Ochrony
Środowiska w Kielcach

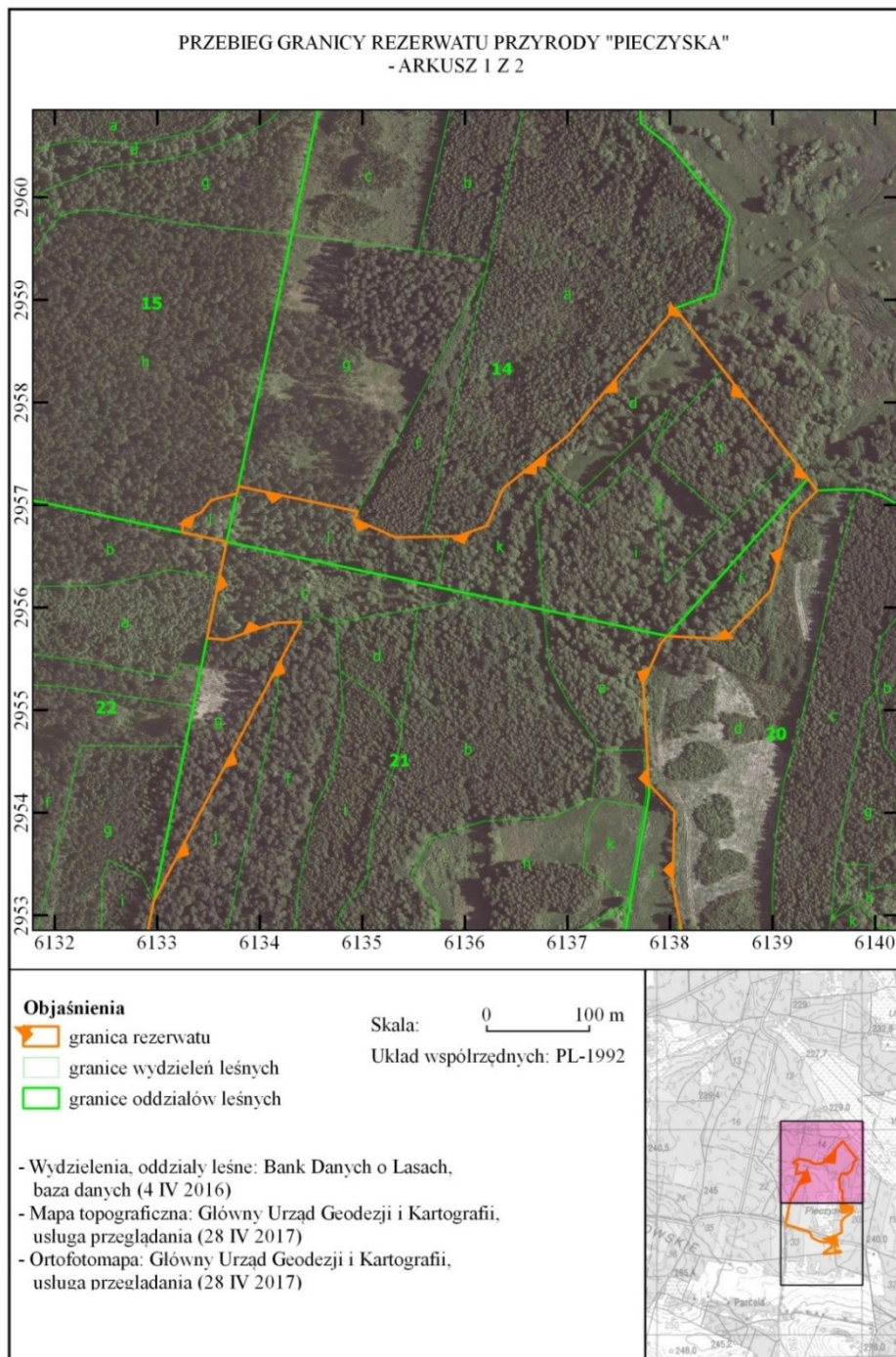
Waldemar Pietrasik

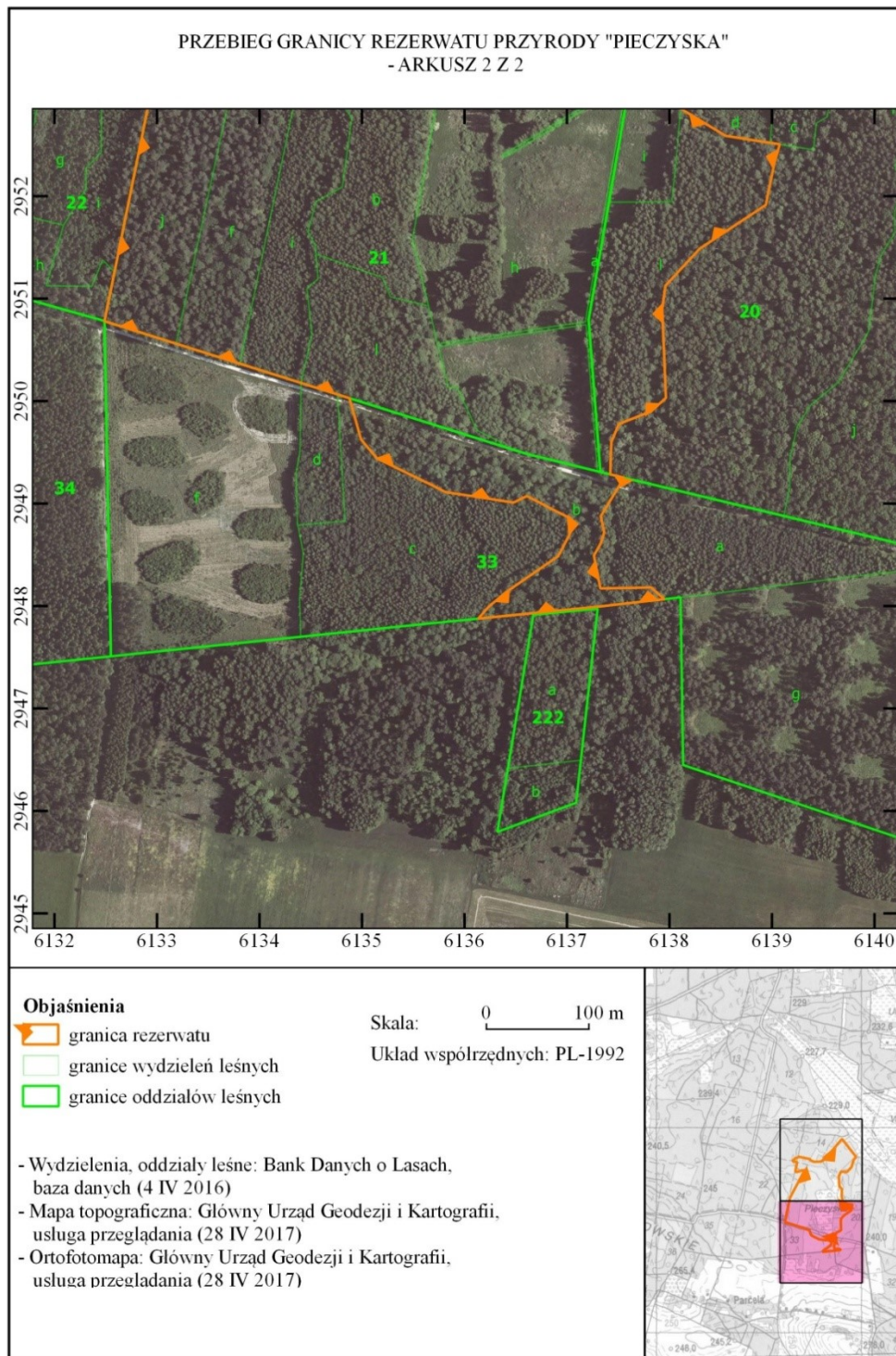
²⁾ Niniejsze zarządzenie było poprzedzone Rozporządzeniem Nr 11/99 Wojewody Świętokrzyskiego z dnia 30 kwietnia 1999r. w sprawie uznania za rezerwat przyrody (Dz. Urz. Woj. Świąt. z 1999r. Nr 23, poz. 556), które na podstawie art. 157 ustawy z dnia 16 kwietnia 2004r. o ochronie przyrody (Dz. U. z 2016r. poz. 2134, z późn. zm.), traci moc z dniem wejścia w życie niniejszego zarządzenia z tym, że na podstawie art. 153 tej ustawy rezerwat przyrody utworzony przed dniem wejścia w życie ustawy stał się rezerwatem przyrody w rozumieniu niniejszej ustawy.

Załącznik nr 1 do zarządzenia
Regionalnego Dyrektora Ochrony
Środowiska w Kielcach
z dnia 18 maja 2017

W SPRAWIE REZERWATU PRZYRODY "PIECZYSKA"

Położenie i przebieg granicy rezerwatu w postaci mapy





Załącznik nr 2 do zarządzenia
Regionalnego Dyrektora
Ochrony Środowiska w Kielcach
z dnia 18 maja 2017

W SPRAWIE REZERWATU PRZYRODY PIECZYSKA

POŁOŻENIE I PRZEBIEG GRANIC REZERWATU W POSTACI WSPÓLRZĘDNYCH PUNKTÓW ZAŁAMANIA GRANICY, W UKŁADZIE WSPÓLRZĘDNYCH PŁASKICH PROSTOKĄTNYCH PL- 1992

nr wiersza	x	y
1	295744,68	613672,41
2	295767,43	613700,41
3	295891,86	613804,98
4	295870,60	613821,55
5	295869,06	613822,75
6	295867,47	613823,98
7	295859,60	613830,12
8	295846,73	613840,15
9	295832,24	613851,45
10	295831,04	613852,38
11	295828,69	613854,21
12	295819,60	613861,29
13	295810,59	613868,31
14	295791,68	613883,06
15	295783,48	613889,45
16	295773,60	613897,14
17	295764,13	613904,52
18	295756,51	613910,46
19	295747,76	613917,29
20	295745,18	613919,30
21	295738,36	613924,61
22	295726,42	613933,92
23	295726,41	613933,91
24	295725,62	613934,54
25	295720,89	613938,23
26	295719,32	613939,46
27	295717,74	613940,68
28	295714,03	613943,56
29	295688,29	613918,11
30	295616,41	613897,98
31	295569,45	613853,42
32	295572,17	613797,51
33	295570,47	613795,90
34	295566,37	613792,03

35	295526,64	613773,85
36	295461,16	613777,38
37	295430,53	613779,03
38	295428,21	613779,15
39	295401,31	613804,47
40	295331,29	613802,62
41	295285,28	613811,25
42	295284,42	613812,67
43	295258,93	613854,85
44	295252,11	613898,43
45	295250,68	613907,60
46	295233,65	613902,66
47	295191,48	613894,03
48	295148,83	613829,58
49	295112,65	613796,04
50	295089,89	613792,92
51	295003,15	613796,51
52	294989,98	613782,14
53	294977,76	613750,75
54	294960,27	613743,32
55	294928,52	613742,27
56	294925,30	613755,71
57	294920,81	613753,00
58	294887,57	613733,01
59	294871,82	613736,37
60	294860,42	613732,68
61	294849,36	613726,31
62	294817,18	613732,68
63	294818,19	613781,95
64	294806,74	613795,16
65	294804,00	613770,89
66	294799,82	613733,89
67	294799,40	613730,16
68	294787,74	613613,45
69	294788,84	613614,43
70	294799,42	613623,74

71	294813,49	613640,51
72	294848,69	613691,45
73	294869,81	613702,51
74	294886,57	613701,17
75	294907,35	613660,95
76	294900,98	613647,88
77	294911,37	613581,17
78	294918,74	613566,76
79	294944,22	613514,47
80	294962,65	613499,05
81	294997,14	613489,37
82	294997,14	613489,36
83	295002,89	613487,75
84	295006,59	613475,97
85	295017,76	613440,46
86	295036,56	613380,69
87	295056,11	613318,52
88	295078,05	613248,77
89	295100,14	613253,25
90	295125,95	613258,49
91	295314,14	613296,66
92	295480,17	613384,27
93	295540,51	613416,11
94	295585,79	613440,01
95	295585,74	613438,29

96	295585,08	613415,03
97	295568,68	613366,96
98	295570,18	613348,59
99	295628,66	613360,45
100	295662,15	613367,24
101	295664,11	613367,64
102	295664,53	613365,68
103	295673,40	613324,21
104	295684,58	613325,83
105	295692,97	613342,86
106	295704,92	613352,78
107	295710,69	613375,48
108	295711,24	613377,64
109	295718,36	613379,15
110	295693,66	613495,73
111	295686,42	613491,90
112	295685,82	613493,28
113	295668,49	613532,49
114	295669,01	613559,22
115	295669,44	613581,32
116	295669,67	613593,20
117	295679,52	613621,18
118	295716,18	613637,34
119	295744,68	613672,41