



PODSTAWOWE WSKAŹNIKI
MAKROEKONOMICZNE

POLSKA

STYCZEŃ 2019

Powierzchnia: 312 679 km²

Ludność: 38,4 mln

Stolica: Warszawa

Waluta: złoty

WYNIKI GOSPODARZE POLSKI W LATACH 2017-2019

Wyszczególnienie	Jednostka	2017	2018	I 2018	I 2019	2019 ⁴
Rachunki Narodowe¹						
PKB	dynamika	104,8	105,1 ³			103,8
Spożycie ogółem	dynamika	104,5	104,3 ³			103,2
Spożycie indywidualne	dynamika	104,9	104,5 ³			103,5
Akumulacja	dynamika	106,2	109,2 ³			107,7
Nakłady brutto na środki trwałe	dynamika	103,9	107,3 ³			108,4
Ceny						
Wskaźnik cen towarów i usług konsumpcyjnych	dynamika	102,0	101,6	101,9	100,7	102,3
Wskaźnik cen produkcji sprzedanej przemysłu	dynamika	102,9	102,1	100,2	102,2	
Produkcja²						
Produkcja sprzedana przemysłu	dynamika	106,2 ^A	105,8	108,7	106,1	105,0 ⁵
Produkcja budowlano-montażowa	dynamika	110,9 ^A	117,9	134,7	103,2	106,5 ⁵
Wynagrodzenia						
Przeciętne miesięczne wynagrodzenie w gospodarce narodowej, w tym:	zł	4 272	4 585			
- w sektorze przedsiębiorstw	zł	4 530	4 852	4 589	4 932	
Rynek pracy						
Przeciętne zatrudnienie w sektorze przedsiębiorstw	tys. osób	6 017	6 230	6 187	6 368	
Stopa bezrobocia (stan na koniec okresu)	%	6,6	5,8	6,8	6,1	5,6

Dynamika (100=analogiczny okres roku poprzedniego); R/R (w porównaniu do analogicznego okresu roku poprzedniego); A – dotyczy pełnej zbiorowości; 1 – dane zaprezentowano w oparciu o metodologię ESA2010; 2 – dla przedsiębiorstw o liczbie pracujących powyżej 9 osób; 3 – dane wstępne GUS; 4 – prognoza według Założeń Projektu Budżetu Państwa na rok 2019; 5 – prognoza DAG MPiIT.

Wyszczególnienie	Jednostka	2017	2018 ¹	I 2018	I 2019 ¹	2019 ²
Handel zagraniczny wg GUS						
Saldo obrotów handlowych	mln euro	563	-5 026	-497	-51	-7 500
- eksport towarów	mln euro	206 647	221 041	17 679	18 112	230 000
- import towarów	mln euro	206 084	226 067	18 176	18 163	237 500

1- dane wstępne GUS; 2 – prognoza DAG MPiIT.

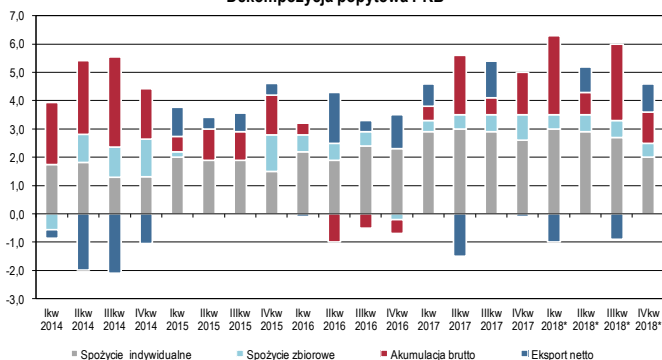
Według wstępnych danych GUS, w 2018 r. PKB wzrósł o 5,1%. Motorem wzrostu był popyt krajowy.

Zmiana PKB w latach 2014-2018

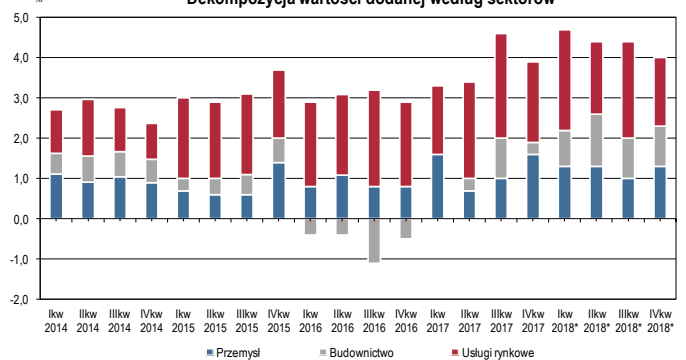
	2014				2015				2016				2017				2018			
R/R	3,3				3,8				3,1				4,8				5,1*			
	I-III	IV-VI	VII-IX	X-XII	I-III	IV-VI	VII-IX	X-XII	I-III	IV-VI	VII-IX	X-XII	I-III	IV-VI	VII-IX	X-XII	I-III	IV-VI	VII-IX	X-XII
R/R	3,1	3,3	3,4	3,3	3,7	3,3	3,6	4,6	3,1	3,4	2,8	2,8	4,6	4,2	5,4	5,0	5,3*	5,1*	5,1*	4,9*

* - dane wstępne GUS.

Dekompozycja popytowa PKB



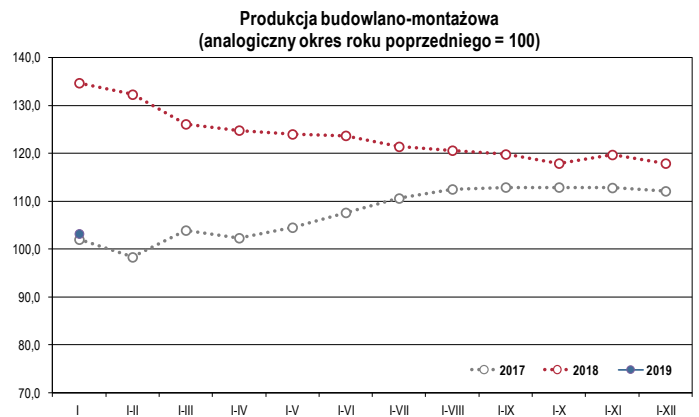
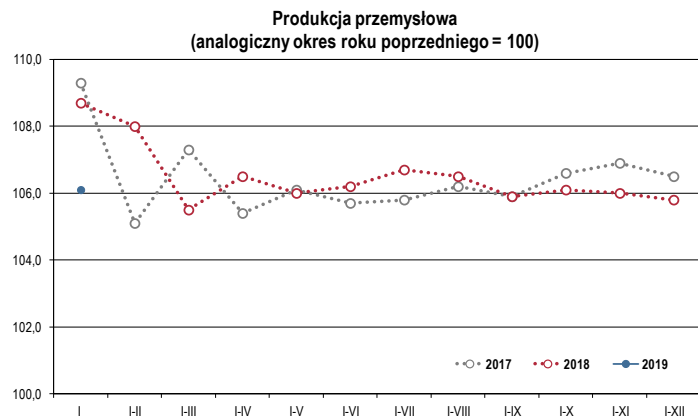
Dekompozycja wartości dodanej według sektorów



W styczniu 2019 roku (r/r):

- Wzrost **produkcji sprzedanej przemysłu** wyniósł 6,1%. W przetwórstwie przemysłowym produkcja wzrosła o 5,3%.
- Odnotowano wzrost **produkcji budowlano-montażowej** o 3,2%.
- Poziom cen mierzony **wskaźnikiem CPI** był o 0,7% wyższy niż przed rokiem.
- **Liczba zarejestrowanych bezrobotnych** wyniosła 1 023,1 tys. osób (spadek o 9,8%).
- **Stopa bezrobocia rejestrowanego** wyniosła 6,1%.
- **Przeciętne miesięczne wynagrodzenie nominalne brutto** w sektorze przedsiębiorstw wyniosło 4 932 zł (wzrost o 7,5% w ujęciu nominalnym).
- **Przeciętna emerytura i renta z pozarolniczego systemu ubezpieczeń** wzrosła o 3,9%, a przeciętna emerytura i renta rolników indywidualnych o 2,1% (w ujęciu nominalnym).
- **Realizacja dochodów** wyniosła 10%, a **wydatków** 7,7% zaplanowanych w Ustawie, natomiast **nadwyżka budżetowa** wyniosła 6,6 mld zł.
- **Rada Polityki Pieniężnej nie zmieniła poziomu stóp procentowych.**
- **Na rynku walutowym** złoty osłabił się zarówno w stosunku do dolara, jak i wobec euro.
- **Na rachunku bieżącym bilansu płatniczego** odnotowano nadwyżkę w wysokości 2 316 mln EUR wobec nadwyżki na poziomie 2 289 mln EUR na koniec stycznia 2018 roku.

Styczeń 2019 r.: produkcja sprzedana przemysłu wzrosła o 6,1%, a produkcja budowlano-montażowa o 3,2% (r/r).



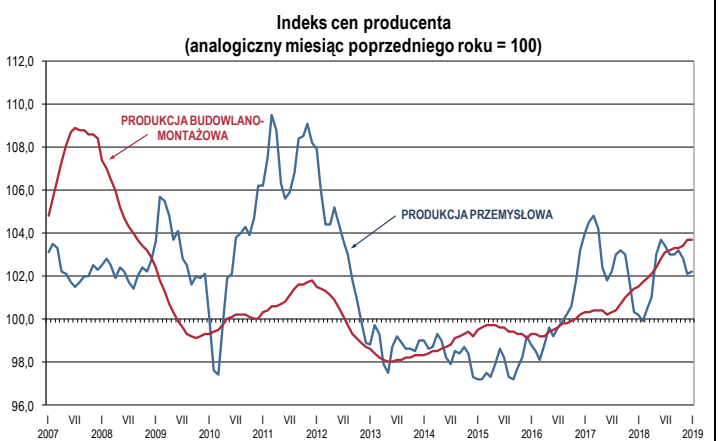
Dynamika produkcji przemysłowej i budowlano-montażowej

		I	II	III	IV	V	VI	VII	VIII	IX	X	XI	XII
Produkcja sprzedana przemysłu	2018	108,7	107,3	101,6	109,3	105,2	106,7	110,3	105,0	102,7	107,4	104,6	102,9
	2019	106,1											
Produkcja budowlano-montażowa	2018	134,7	131,3	116,1	119,7	120,7	124,7	118,7	120,1	116,5	122,5	117,0	112,3
	2019	103,2											

Styczeń 2019 r.: wskaźnik CPI wzrósł o 0,7%, wskaźnik cen produkcji przemysłowej o 2,2%, a wskaźnik cen produkcji budowlano-montażowej wyniósł 3,7% (r/r).

Wskaźniki cen

		I	I-II	I-III	I-IV	I-V	I-VI	I-VII	I-VIII	I-IX	I-X	I-XI	I-XII
Ceny produkcji sprzedanej przemysłu	2018	100,2	100,0	100,2	100,4	100,9	101,4	101,6	101,8	102,0	102,1	102,1	102,1
	2019	102,2											
Ceny towarów i usług konsumpcyjnych	2018	101,9	101,6	101,5	101,5	101,6	101,6	101,7	101,7	101,7	101,7	101,7	101,6
	2019	100,7											
Ceny produkcji budowlano-montażowej	2018	101,5	101,6	101,7	101,8	101,9	102,1	102,2	102,3	102,4	102,5	102,6	102,7
	2019	103,7											



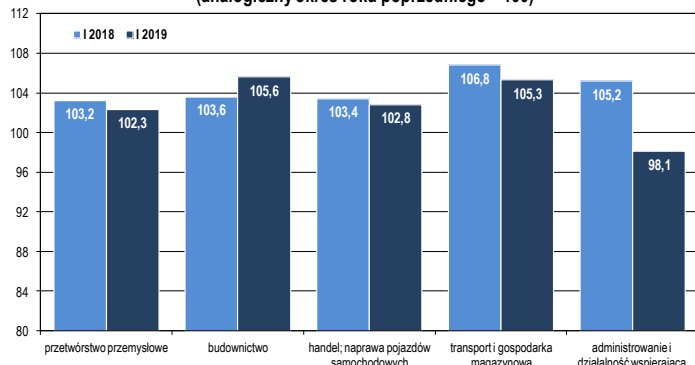
Styczeń 2019 r.: stopa bezrobocia rejestrowanego ukształtowała się na poziomie 6,1%, zatrudnienie w sektorze przedsiębiorstw wyniosło 6 368 tys. osób i było wyższe o 2,9% r/r.

Stopa bezrobocia

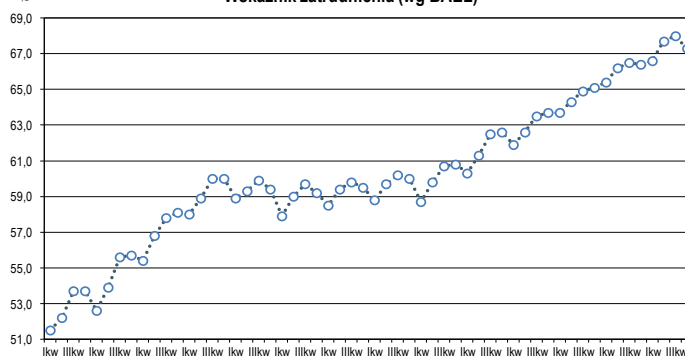
	2013	2014	2015	2016	2017	I 18	II	III	IV	V	VI	VII	VIII	IX	X	XI	XII	I 19	II	III
Rejestrowane	13,4	11,4	9,7	8,2	6,6	6,8	6,8	6,6	6,3	6,1	5,8	5,8	5,8	5,7	5,7	5,7	5,8	6,1	b.d.	b.d.
BAEL*	9,9	8,2	7,0	5,6	4,5	4,5		4,2		3,7		3,9		b.d.		b.d.		b.d.		b.d.

*BAEL – Badanie Aktywności Ekonomicznej Ludności

Dynamika przeciętnego zatrudnienia w sektorze przedsiębiorstw (analogiczny okres roku poprzedniego = 100)

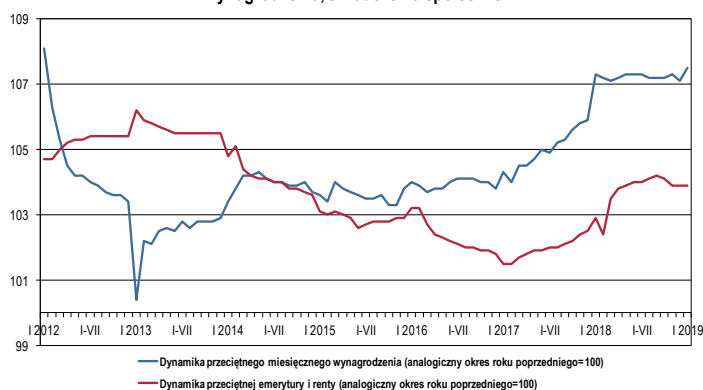


Wskaźnik zatrudnienia (wg BAEL)

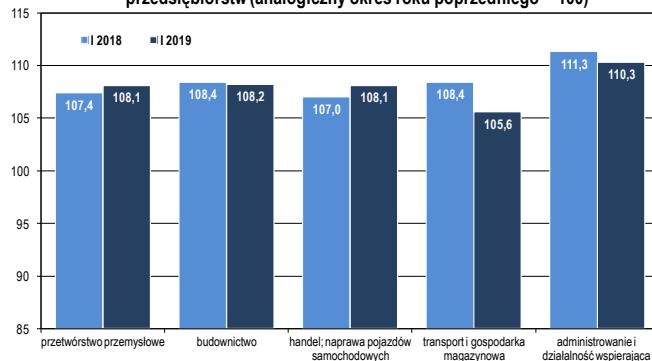


Styczeń 2019 r.: przeciętne miesięczne wynagrodzenie w sektorze przedsiębiorstw wyniosło 4 932 zł i w ujęciu nominalnym wzrosło o 7,5% r/r (w ujęciu realnym o 6,5% r/r).

Wynagrodzenia, świadczenia społeczne

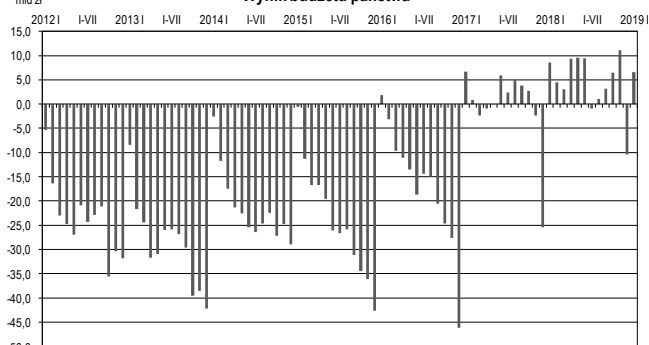


Dynamika przeciętnego miesięcznego wynagrodzenia w sektorze przedsiębiorstw (analogiczny okres roku poprzedniego = 100)

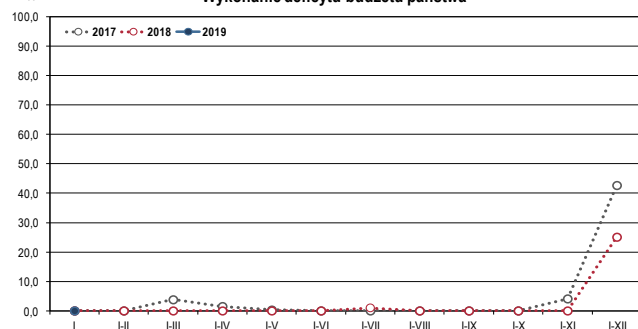


Styczeń 2019 r.: wykonanie dochodów budżetu wyniosło 10%, wydatków 7,7% zaplanowanych w Ustawie, a nadwyżka budżetowa wyniosła 6,6 mld zł.

Wynik budżetu państwa



Wykonanie deficytu budżetu państwa



	Ustawa budżetowa na 2019 r.	Wykonanie		
		I 2019	I 2018	
		w mld zł	w %	
DOCHODY	387,7	38,7	10,0	9,9
Podatki pośrednie	254,7	26,0	10,2	10,2
Podatek dochodowy od osób prawnych	34,8	3,2	9,2	9,6
Podatek dochodowy od osób fizycznych	64,3	6,5	10,1	10,2
WYDATKI	416,2	32,1	7,7	6,7
Obsługa długu Skarbu Państwa	29,2	4,2	14,4	11,8
Dotacja dla Funduszu Emerytalno-Rentowego	17,4	1,3	7,2	7,0
Dotacja dla FUS	49,4	2,1	4,2	1,1
Subwencje ogólne dla jednostek samorządu terytorialnego	60,8	8,2	13,5	13,6
SALDO	-28,5	6,6	-	-
Finansowanie budżetu środków UE	-15,6	0,0	-	-
ŹRÓDŁA FINANSOWANIA DEFICYTU	44,1	-6,6	-	-
KRAJOWE	56,3	-6,0	-	-
Obligacje	57,1	8,9	15,6	7,6
Prefinansowanie zadań z udziałem środków z UE	0,1	0,0 ^{a)}	20,6	-
ZAGRANICZNE	-12,2	-0,6	4,7	136,6

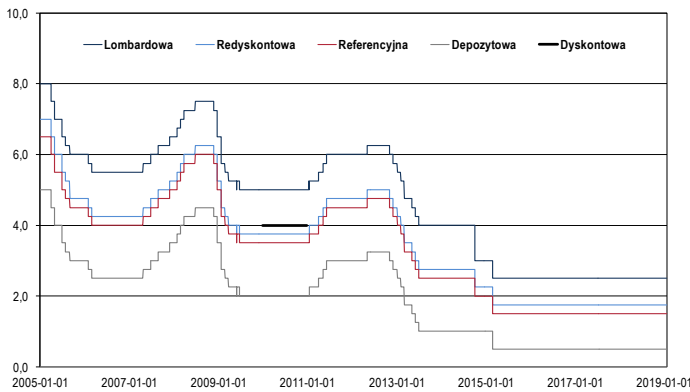
a) 27,8 mln zł.

Styczeń 2019 r.: RPP pozostawiła stopy procentowe na niezmiennym poziomie. Stopa referencyjna NBP kształtuje się na poziomie 1,5 proc. w skali rocznej. Ostatnia obniżka stóp procentowych miała miejsce w marcu 2015 r.

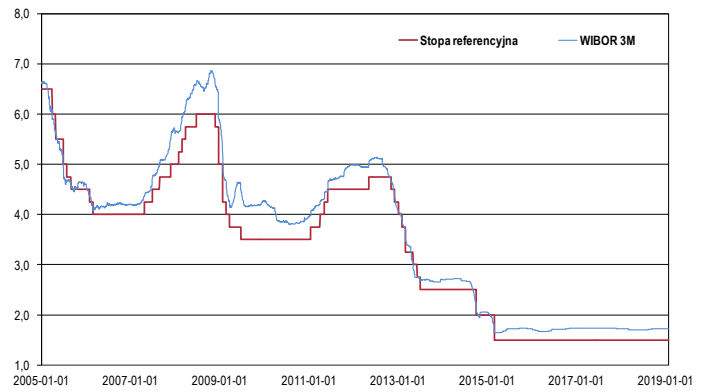
Stopy procentowe Narodowego Banku Polskiego

	Referencyjna	Lombardowa	Depozytowa	Redyskontowa
6 czerwca 2013	2,75	4,25	1,25	3,00
4 lipca 2013	2,50	4,00	1,00	2,75
9 października 2014	2,00	3,00	1,00	2,25
5 marca 2015	1,50	2,50	0,50	1,75

Stopy procentowe Narodowego Banku Polskiego



Stopa referencyjna NBP, stopa WIBOR 3M



Styczeń 2019 r.: według wstępnych danych GUS saldo obrotów towarowych było ujemne i wyniosło 51 mln euro, wobec deficytu na poziomie 497 mln euro rok wcześniej, eksport wzrósł o 2,5%, natomiast import spadł o 0,1% (r/r).

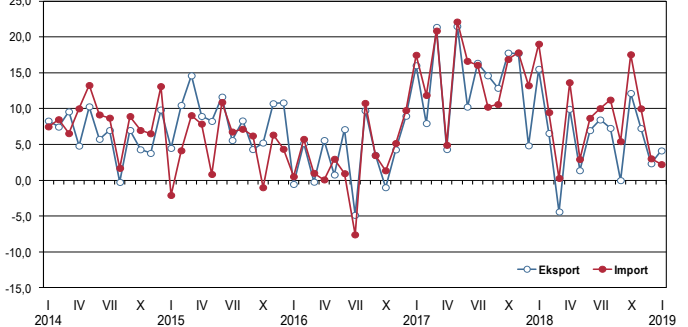
Obroty handlu zagranicznego w mln euro (wg GUS)

	2017	2018	I 2018	I 2019
Saldo	563	-5 026	-497	-51
Eksport	206 647	221 041	17 679	18 112
Import	206 084	226 067	18 176	18 163

Obroty handlu zagranicznego w mln euro (wg NBP)

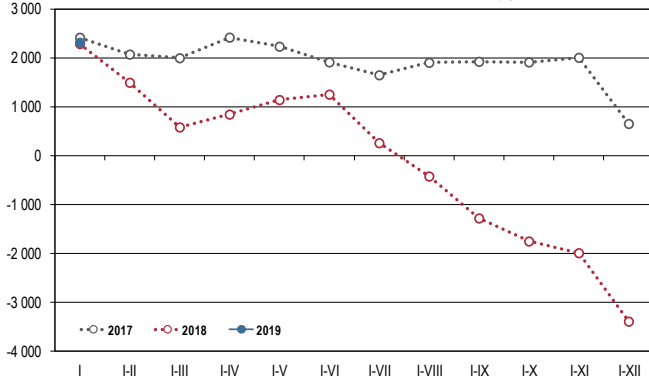
	2017	2018	I 2018	I 2019
Saldo	1 403	-4 832	-59	279
Eksport	201 898	213 912	17 761	18 493
Import	200 495	218 744	17 820	18 214

Dynamika eksportu i importu wg NBP (analogiczny miesiąc roku poprzedniego = 100)



Styczeń 2019 r.: na rachunku obrotów bieżących odnotowano nadwyżkę w wysokości 2 316 mln euro, wobec nadwyżki na poziomie 2 289 mln euro na koniec stycznia 2018 r.

Skumulowana wartość rachunku obrotów bieżących



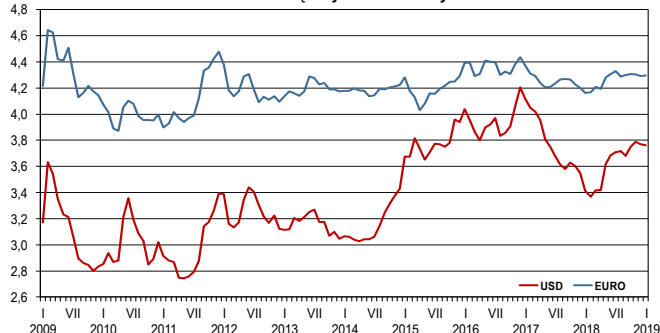
Saldo rachunku obrotów bieżących w mln euro

	2017	I 2018	2018	I 2019
	654	2 289	-3 389	2 316

	2018	I 2018	I 2019
	w mln euro		
Inwestycje bezpośrednie - aktywa	139	-1 059	-49
Inwestycje bezpośrednie - pasywa	7 843	255	2 910
Inwestycje portfelowe - aktywa	353	498	850
Inwestycje portfelowe - pasywa	-3 088	-1 123	-3 557
Pozostałe inwestycje - aktywa	5 074	321	336
Pozostałe inwestycje - pasywa	-852	-94	-4 397
Oficjalne aktywa rezerwowe	6 176	1 585	-3 990

Styczeń 2019 r.: złoty osłabił się zarówno wobec dolara, jak i wobec euro. Kurs USD/PLN był wyższy o 10,2%, natomiast kurs EUR/PLN wzrósł o 3,2% (r/r).

Średni miesięczny kurs walutowy



Kursy dolara i euro według NBP

		I 2018	VIII	IX	X	XI	XII	I 2019
1 USD	na koniec miesiąca	3,3318	3,6808	3,6754	3,8203	3,7731	3,7597	3,7271
	średnia miesięczna	3,4141	3,7175	3,6837	3,7495	3,7866	3,7691	3,7617
1 EUR	na koniec miesiąca	4,1488	4,2953	4,2714	4,3313	4,2904	4,3000	4,2802
	średnia miesięczna	4,1636	4,2873	4,2992	4,3060	4,3029	4,2905	4,2954