

MAPA PRZEGLĄDOWA
SIEDLISK LEŚNYCH
TYPY SIEDLISKOWE LASU
NADLEŚNICTWO
OLEŚNICA ŚLĄSKA
OBRĘB
TWARDOGÓRA

REGIONALNA DYREKCJA LASÓW PAŃSTWOWYCH WE WROCŁAWIU

Stan na 01.01.2023

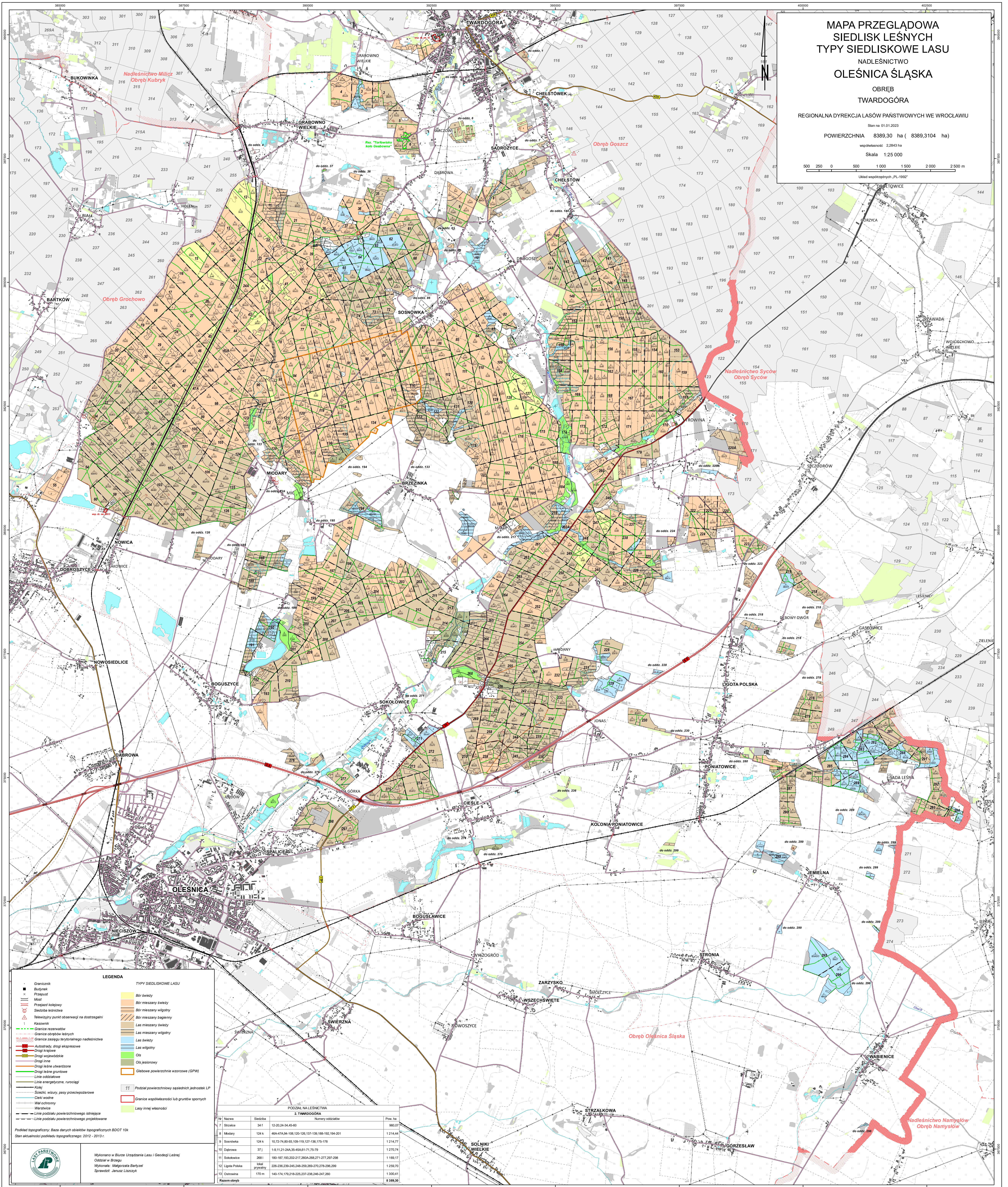
POWIERZCHNIA 8389,30 ha (8389,3104 ha)

współrzędność 23843 ha

Skala 1:25 000

0 500 1000 1500 2000 2500 m

Układ współrzędnych „PL-1992”



LEGENDA

- Granicznik
- Budynek
- Przejazd
- Miast
- Przejazd kolejowy
- Siedziba leśnicza
- Telewizyjny punkt obserwacji na dostrzeżeniu
- Kadłowiec
- Granicze rzeczniostw
- Granicze obrębów leśnych
- Granicze zasięgu terytorialnego nadleśnictwa
- Autostady, drogi ekspresowe
- Drogi krajowe
- Drogi wojewódzkie
- Drogi inne
- Drogi leśne utwardzone
- Drogi leśne gruntowe
- Linie oddziałowe
- Linie energetyczne, rurociąg
- Kolej
- Sosnki, wiatry, pasy przeciwpożarowe
- Oaki wodne
- Wielkoobszar
- Wartownie
- Linie podziału powierzchniowego istniejące
- Linie podziału powierzchniowego projektowane

- TYPY SIEDLISKOWE LASU
- Bór świsty
 - Bór mieszany świsty
 - Bór mieszany wilgotny
 - Bór mieszany bagenny
 - Las mieszany świsty
 - Las mieszany wilgotny
 - Las świsty
 - Las wilgotny
 - Ols
 - Osi jesionowy
 - Obława powierzchniowa wzorcowa (GPW)
 - Podział powierzchniowy sąsiednich jednostek LP
 - Granicze wspólnotności lub gruntów spornych
 - Lasu innej własności

Podkład topograficzny: Baza danych obiektów topograficznych BDOT 10k
Stan aktualności podziału topograficznego: 2012 - 2013 r.

Wykonano w Biurze Urzędniczym Lasu i Geodezji Leśnej
Ciepota w Brzegu
Wykonała: Małgorzata Barłajzel
Sprawdził: Jaruzs Liszczyk

Nr	Nazwa	Siedziba	Namery oddziałów	Pow. ha
7	Strzebie	341	12-20,24-34,45-60	960,07
8	Miodary	124 k	46A-47A,9A-100,120-126,137-139,168-192,194-201	1 214,44
9	Sosnowka	124 k	10,72-74,80-83,105-119,127-136,175-178	1 214,77
10	Dąbrowa	371	1-9,11-21,24A,35-45A,61-71,75-79	1 270,74
11	Sokołowice	2681	180-187,193,202-217,200A,268,271-277,287-298	1 169,17
12	Ligota Polska	1041	205-236,238-245,248-259,269-270,278-296,299	1 259,70
13	Ostrowna	170 m	140-174,179,218-225,237-238,246-247,260	1 300,41
Razem obręb				8 389,30

