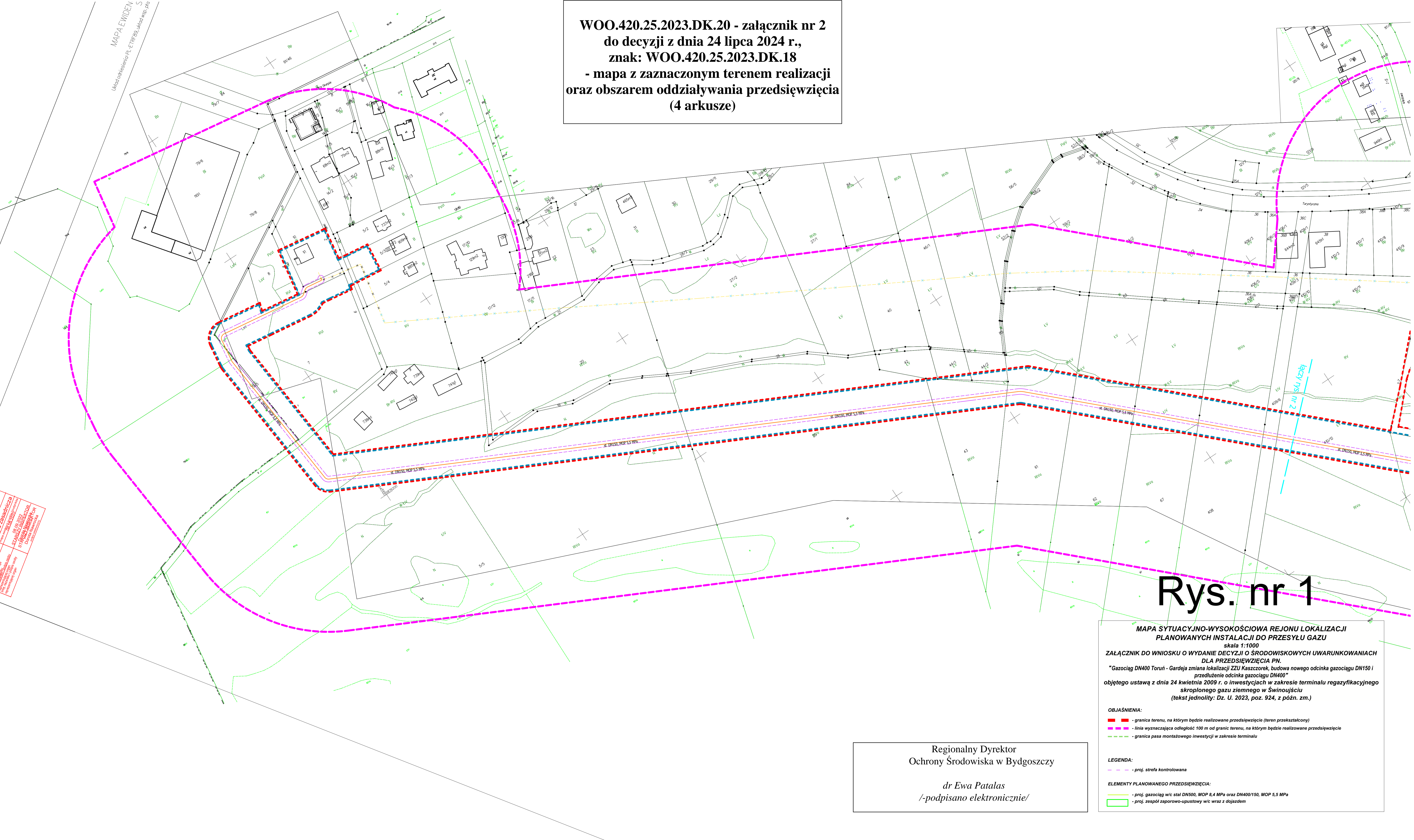


WOO.420.25.2023.DK.20 - załącznik nr 2
do decyzji z dnia 24 lipca 2024 r.,
znak: WOO.420.25.2023.DK.18
- mapa z zaznaczonym terenem realizacji
oraz obszarem oddziaływania przedsięwzięcia
(4 arkusze)



zabudowa
2023.07.20.2023
SŁUCHA WŁAŚCICIEL
Dariusz Wójcik
Dariusz Wójcik

Regionalny Dyrektor
Ochrony Środowiska w Bydgoszczy

dr Ewa Patalas
/-podpisano elektronicznie/

Rys. nr 1

**MAPA SYTUACYJNO-WYSOKOŚCIOWA REJONU LOKALIZACJI
PLANOWANYCH INSTALACJI DO PRZESYŁU GAZU**
skala 1:1000
ZAŁĄCZNIK DO WNIOSKU O WYDANIE DECYZJI O ŚRODOWISKOWYCH UWARUNKOWANIACH
DLA PRZEDSIĘWZIĘCIA PN.
"Gazociąg DN400 Toruń - Gardeja zmiana lokalizacji ZZU Kaszczorek, budowa nowego odcinka gazociągu DN150 i
przedłużenie odcinka gazociągu DN400"
objętego ustawą z dnia 24 kwietnia 2009 r. o inwestycjach w zakresie terminalu regazyfikacyjnego
skroplonego gazu ziemnego w Świnoujściu
(tekst jednolity: Dz. U. 2023, poz. 924, z późn. zm.)

OBJAŚNIENIA:
- granica terenu, na którym będzie realizowane przedsięwzięcie (teren przekształcony)
- linia wyznaczająca odległość 100 m od granic terenu, na którym będzie realizowane przedsięwzięcie
- granica pasa montażowego inwestycji w zakresie terminalu

LEGENDA:
- proj. strefa kontrolowana

ELEMENTY PLANOWANEGO PRZEDSIĘWZIĘCIA:
- proj. gazociąg w/c stal DN500, MOP 8,4 MPa oraz DN400/150, MOP 5,5 MPa
- proj. zespół zaporowo-upustowy w/c wraz z dojazdem

Rys. nr 2

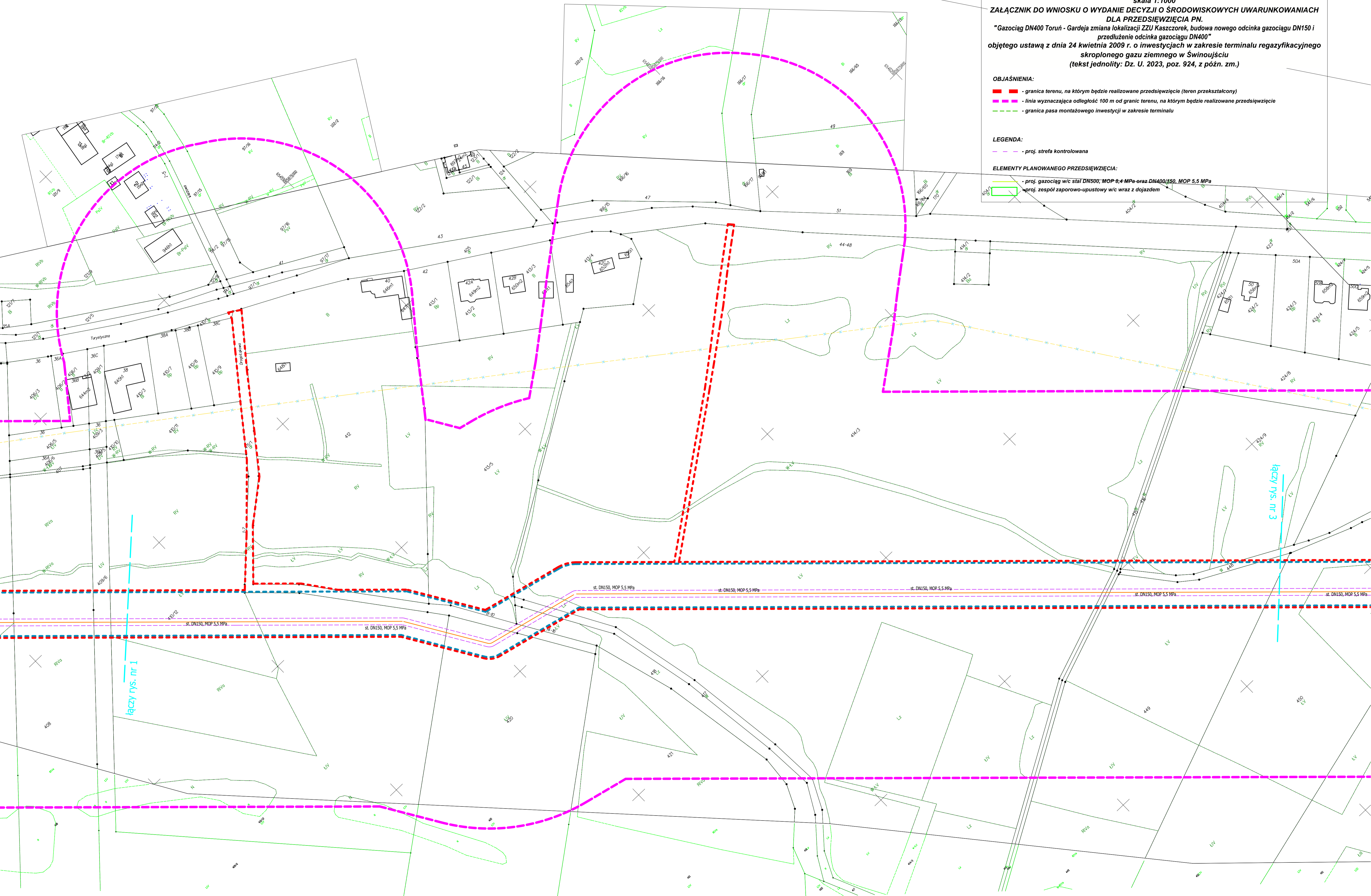
**MAPA SYTUACYJNO-WYSOKOŚCIOWA REJONU LOKALIZACJI
PLANOWANYCH INSTALACJI DO PRZESYŁU GAZU**
skala 1:1000

**ZALĄCZNIK DO WNIOSKU O WYDANIE DECYZJI O ŚRODOWISKOWYCH UWARUNKOWANIACH
DLA PRZEDSIĘWZIĘCIA PN.**
"Gazociąg DN400 Toruń - Gardeja zmiana lokalizacji ZZU Kaszczorek, budowa nowego odcinka gazociągu DN150 i przedłużenie odcinka gazociągu DN400"
objętego ustawą z dnia 24 kwietnia 2009 r. o inwestycjach w zakresie terminalu regazyfikacyjnego skroplonego gazu ziemnego w Swinoujściu
(tekst jednolity: Dz. U. 2023, poz. 924, z późn. zm.)

OBJAŚNIENIA:
- - granica terenu, na którym będzie realizowane przedsięwzięcie (teren przekształcony)
- - linia wyznaczająca odległość 100 m od granic terenu, na którym będzie realizowane przedsięwzięcie
- - granica pasa montażowego inwestycji w zakresie terminalu

LEGENDA:
- - proj. strefa kontrolowana

ELEMENTY PLANOWANEGO PRZEDSIĘWZIĘCIA:
- - proj. gazociąg w/c stal DN500, MOP 8,4 MPa oraz DN400/350, MOP 5,5 MPa
- - proj. zespół zaporowo-upustowy w/c wraz z dojazdem



łączy rys. nr 1

łączy rys. nr 3

Rys. nr 3

MAPA SYTUACYJNO-WYSOKOŚCIOWA REJONU LOKALIZACJI PLANOWANYCH INSTALACJI DO PRZESYŁU GAZU

skala 1:1000

ZALĄCZNIK DO WNIOSKU O WYDANIE DECYZJI O ŚRODOWISKOWYCH UWARUNKOWANIACH DLA PRZEDSIĘWZIĘCIA PN.

"Gazociąg DN400 Toruń - Gardeja zmiana lokalizacji ZZZ Kaszczorek, budowa nowego odcinka gazociągu DN150 i przedłużenie odcinka gazociągu DN400"
objętego ustawą z dnia 24 kwietnia 2009 r. o inwestycjach w zakresie terminalu regazyfikacyjnego skroplonego gazu ziemnego w Świnoujściu
(tekst jednolity: Dz. U. 2023, poz. 924, z późn. zm.)

OBJAŚNIENIA:

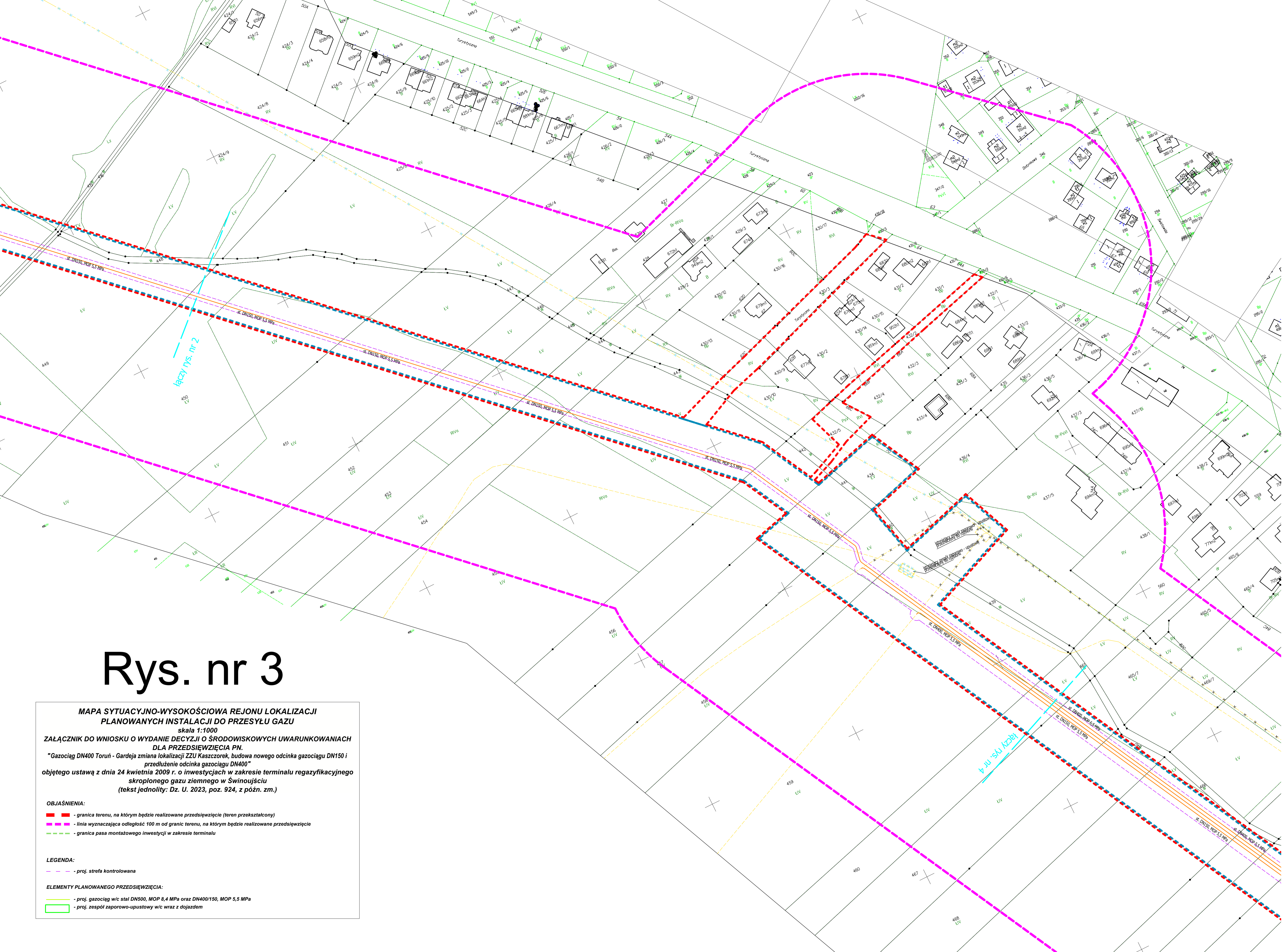
- granica terenu, na którym będzie realizowane przedsięwzięcie (teren przekształcony)
- linia wyznaczająca odległość 100 m od granic terenu, na którym będzie realizowane przedsięwzięcie
- granica pasa montażowego inwestycji w zakresie terminalu

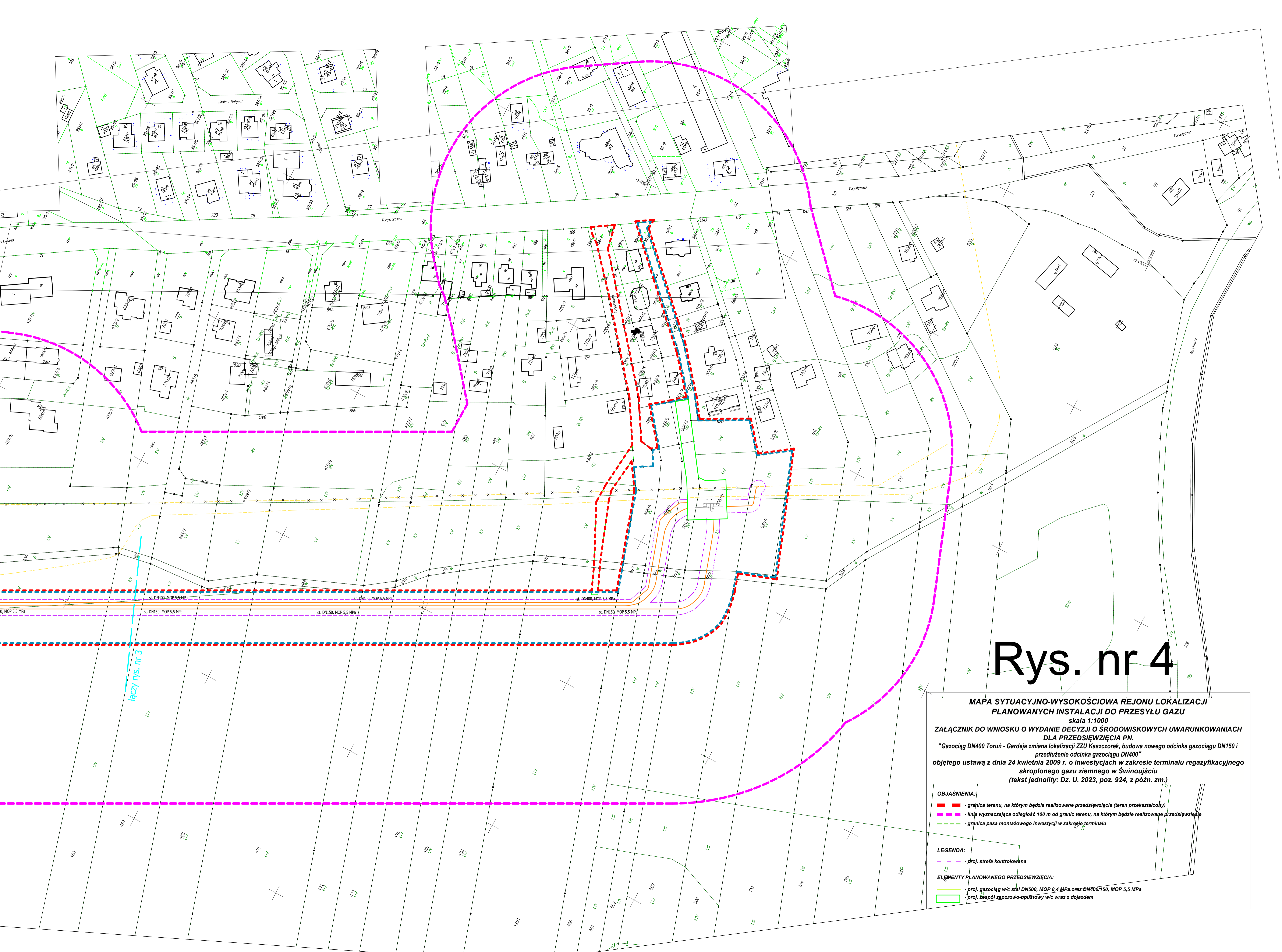
LEGENDA:

- proj. strefa kontrolowana

ELEMENTY PLANOWANEGO PRZEDSIĘWZIĘCIA:

- proj. gazociąg w/c stal DN500, MOP 8,4 MPa oraz DN400/150, MOP 5,5 MPa
- proj. zespół zaporowo-upustowy w/c wraz z dojazdem





Rys. nr 4

**MAPA SYTUACYJNO-WYSOKOŚCIOWA REJONU LOKALIZACJI
PLANOWANYCH INSTALACJI DO PRZESYŁU GAZU**
skala 1:1000

**ZAŁĄCZNIK DO WNIOSKU O WYDANIE DECYZJI O ŚRODOWISKOWYCH UWARUNKOWANIACH
DLA PRZEDSIĘWZIĘCIA PN.**
"Gazociąg DN400 Toruń - Gardeja zmiana lokalizacji ZZU Kaszczorek, budowa nowego odcinka gazociągu DN150 i przedłużenie odcinka gazociągu DN400"
objętego ustawą z dnia 24 kwietnia 2009 r. o inwestycjach w zakresie terminalu regazyfikacyjnego skroplonego gazu ziemnego w Świnoujściu (tekst jednolity: Dz. U. 2023, poz. 924, z późn. zm.)

- OBJAŚNIENIA:**
- - granica terenu, na którym będzie realizowane przedsięwzięcie (teren przekształcony)
 - - - - linia wyznaczająca odległość 100 m od granic terenu, na którym będzie realizowane przedsięwzięcie
 - - - - granica pasa montażowego inwestycji w zakresie terminalu

- LEGENDA:**
- - - - proj. strefa kontrolowana

- ELEMENTY PLANOWANEGO PRZEDSIĘWZIĘCIA:**
- - proj. gazociąg w/c stacji DN500, MOP 8,4 MPa oraz DN400/150, MOP 5,5 MPa
 - proj. zespół zaporowo-upustowy w/c wraz z dojazdem