

OZNACZENIA APARATÓW	
L.p.	OPIS APARATU
1	ROZŁĄCZNIK GÓWNY
2	LAMKI SYGNALIZACYJNE
3	OGRANICZNIK PRZEPIEĆ
4	WYŁĄCZNIK RÓŻNICOWO-PRĄDOWY
5	ZASILANIE BRAMY
6	GNIAZDA POM 07-08
7	GNIAZDA POM 08
8	ZASILANIE MATY – POM 08
9	ZASILANIE GRZEJNIK – POM 06
10	GNIAZDA POM. 09
11	GNIAZDA HVAC POM 10
12	HVAC POM 11
13	GNIAZDA POM. 11
14	KUCHNIA ELEKTRYCZNA POM. 11
15	ZASILANIE MATY POM. 11
16	GNIAZDA POM. 14-15
17	GNIAZDA BRAMY GARAŻOWE POM. 12-13-14-15
18	GRZEJNIKI POM 14-15
19	ZASILANIE GRZEJNIKI POM. 12-13
20	GNIAZDA POM 12-13
21	ZASILANIE GRZENIKÓW POM 1, 5
22	GNIAZDA POM 1,3
23	ZASILANIE MATA POM. 3
24	ZASILANIE PODRZEWACZ
25	KUCHNIA 3-FAZ
26	ZASILANIE MATY POM. 2
27	GNIAZDA POM 2
28	ZASILANIE MATY POM. 4
29	GNIAZDA POM 4,5
30	ZASILANIE SZAFY LAN I ALARMU

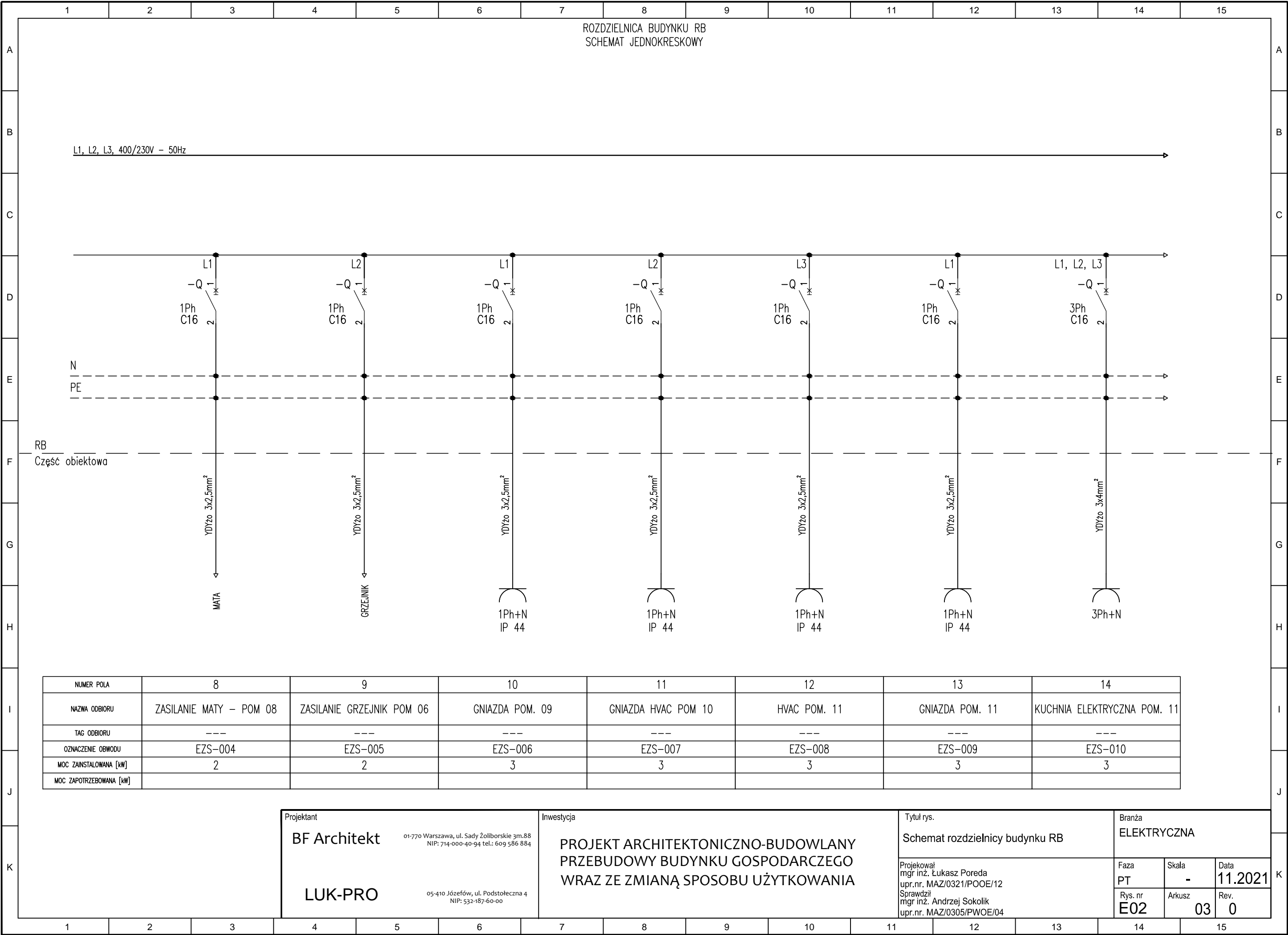
OZNACZENIA APARATÓW	
L.p.	OPIS APARATU
31	GNIAZDA ZEWNĘTRZNE
32	ZASILANIE KLIMATYZACJI
33	ZASILANIE CENTRALI WENTYLACYJNEJ
34	ZASILANIE WENTYLATORÓW WYCIĄGOWYCH
35	REZERWA
36	WYŁĄCZNIK RÓŻNICOWO-PRĄDOWY
37	OŚWIETLENIE POM. 1,2,3
38	OŚWIETLENIE POM. 4,5,9,10
39	OŚWIETLENIE POM. 12,13,14,15
40	OŚWIETLENIE POM. 6,7,8,11
41	OŚWIETLENIE ZEWNĘTRZNE BUDYNKU
42	REZERWA
43	PROGRAMATOR CYFROWY

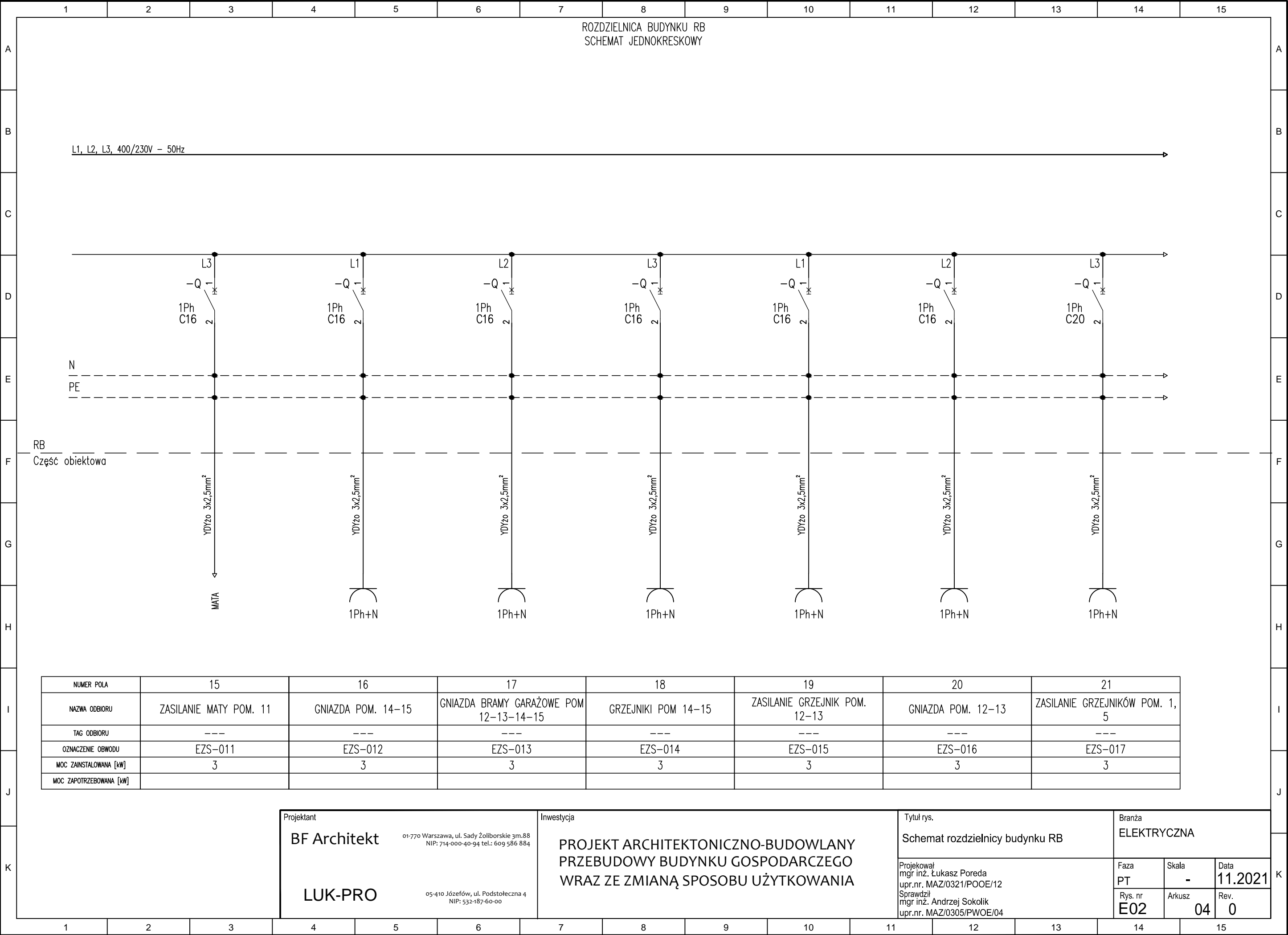
UWAGI:

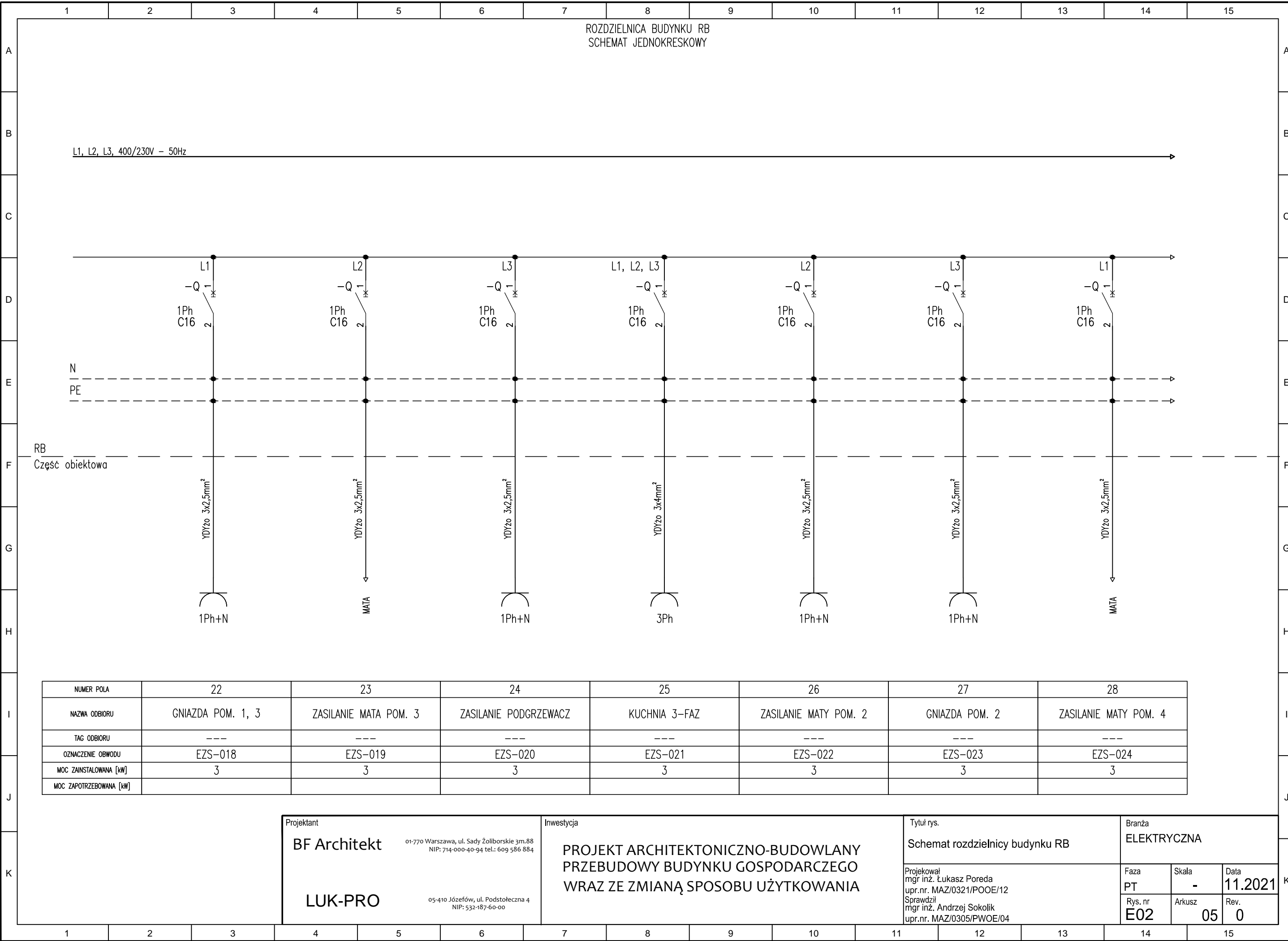
1. Projekt został wykonany w oparciu o przykładowe typy urządzeń. Wykonawca ma prawo po uzgodnieniu z Inwestorem zastosować urządzenia równoważne pod warunkiem spełnienia wymagań technicznych określonych w projekcie.

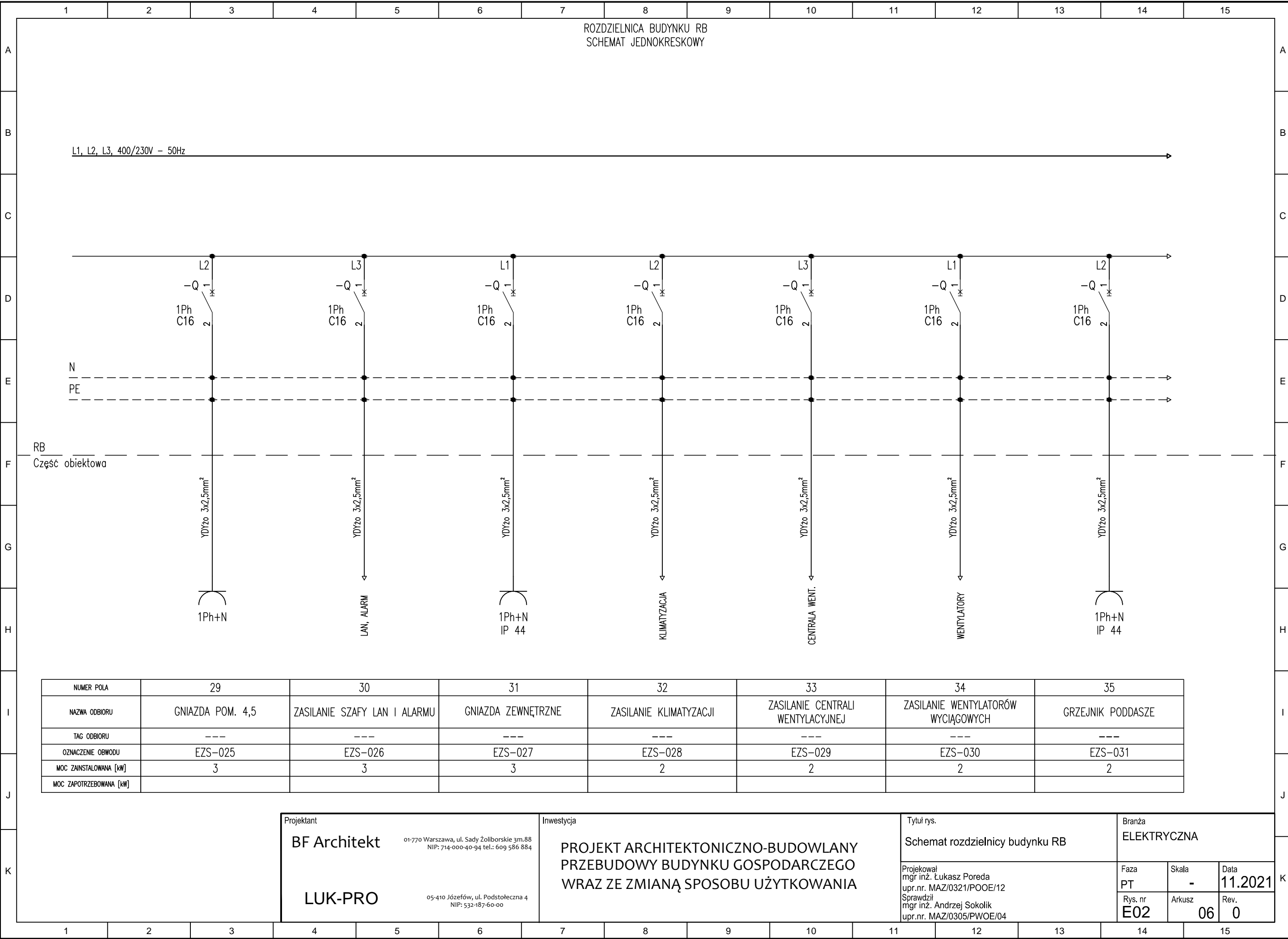
Projektant		Inwestycja	Tytuł rys.	Branża		
BF Architekt				ELEKTRYCZNA		
01-770 Warszawa, ul. Sady Żoliborskie 3m.88 NIP: 714-000-40-94 tel.: 609 586 884		PROJEKT ARCHITEKTONICZNO-BUDOWLANY PRZEBUDOWY BUDYNKU GOSPODARCZEGO WRAZ ZE ZMIANĄ SPOSOBU UŻYTKOWANIA	Schemat rozdzielnic budynku RB			
LUK-PRO			05-410 Józefów, ul. Podstoleczna 4 NIP: 532-187-60-00			
			Projekował mgr inż. Łukasz Poreda upr.nr. MAZ/0321/POOE/12	Faza PT	Skala -	Data 11.2024
			Sprawdził mgr inż. Andrzej Sokolik upr.nr. MAZ/0305/PWOE/04	Rys. nr E02	Arkusz 01	Rev. 0











-Q

1

2

1Ph

C16

-Q

1

2

1Ph

C16

-Q

1

2

1Ph

C16

N

PE

RB

Część obiektowa

YDYzo 3x2,5mm<sup>2</sup>

1Ph+N

YDYzo 3x2,5mm<sup>2</sup>

LAN, ALARM

YDYzo 3x2,5mm<sup>2</sup>

1Ph+N

IP 44

YDYzo 3x2,5mm<sup>2</sup>

KLIMATYZACJA

YDYzo 3x2,5mm<sup>2</sup>

CENTRALA WENT.

YDYzo 3x2,5mm<sup>2</sup>

WENTYLATORY

YDYzo 3x2,5mm<sup>2</sup>

1Ph+N

IP 44

NUMER POLA	29	30	31	32	33	34	35
NAZWA ODBIORU	GNIAZDA POM. 4,5	ZASILANIE SZAFY LAN I ALARMU	GNIAZDA ZEWNĘTRZNE	ZASILANIE KLIMATYZACJI	ZASILANIE CENTRALI WENTYLACYJNEJ	ZASILANIE WENTYLATORÓW WYCIĄGOWYCH	GRZEJNIK PODDASZE
TAG ODBIORU	---	---	---	---	---	---	---
OZNACZENIE OBWODU	EZS-025	EZS-026	EZS-027	EZS-028	EZS-029	EZS-030	EZS-031
MOC ZAINSTALOWANA [kW]	3	3	3	2	2	2	2
MOC ZAPOTRZEBOWANA [kW]							

Projektant

BF Architekt

01-770 Warszawa, ul. Sady Żoliborskie 3m.88

NIP: 714-000-40-94 tel.: 609 586 884

Investycja

PROJEKT ARCHITEKTONICZNO-BUDOWLANY PRZEBUDOWY BUDYNKU GOSPODARCZEGO WRAZ ZE ZMIANĄ SPOSOBU UŻYTKOWANIA

Tytuł rys.

Schemat rozdzielnicy budynku RB

Projekował mgr inż. Łukasz Poreda  
upr.nr. MAZ/0321/POOE/12  
Sprawdził mgr inż. Andrzej Sokolik  
upr.nr. MAZ/0305/PWOE/04

Branża

ELEKTRYCZNA

Faza

PT

Rys. nr

E02

Skala

-

Arkusz

06

Data

11.2021

Rev.

0

