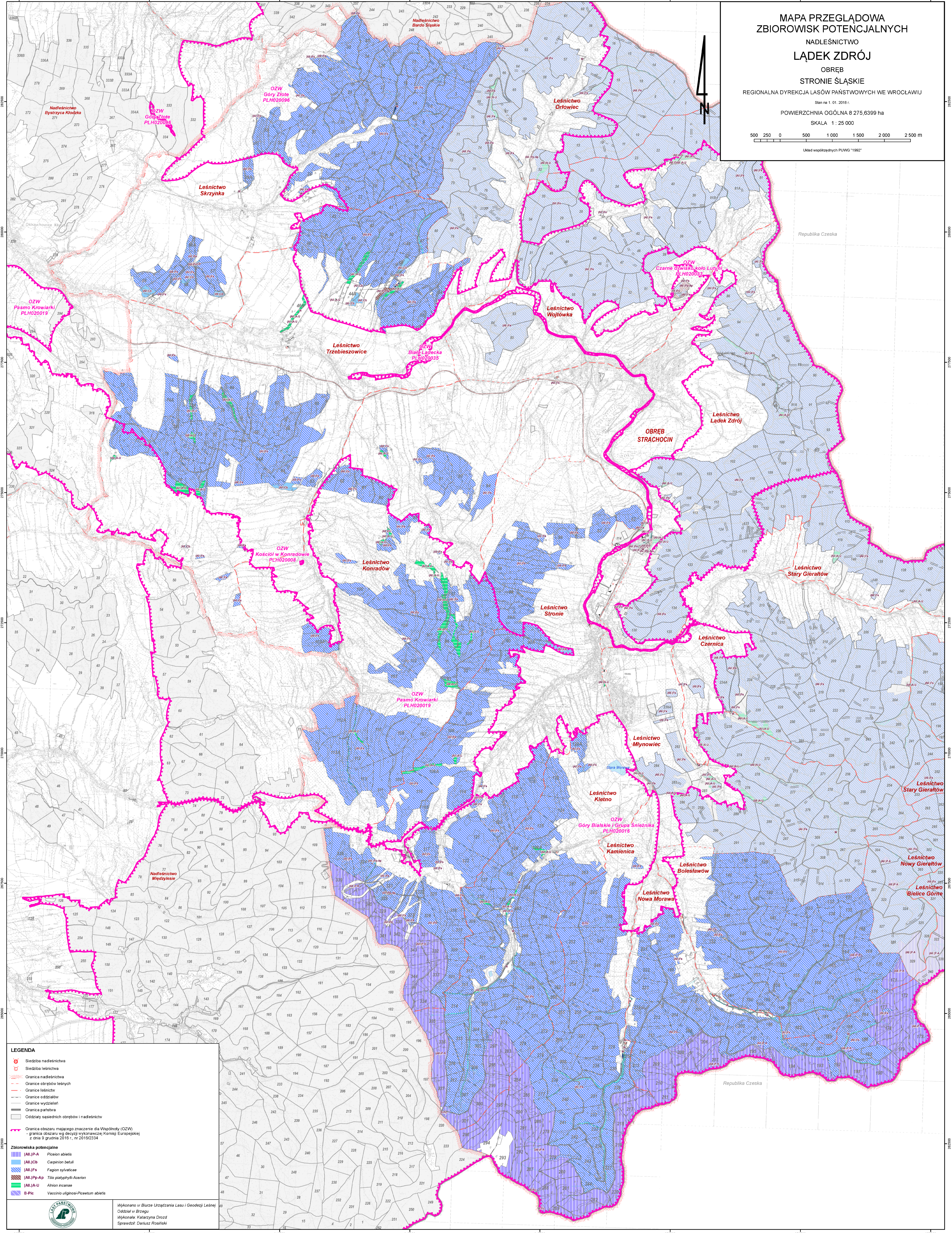


MAPA PRZEGLĄDOWA
ZBIOROWISK POTENCJALNYCH
NADLEŚNICTWO
ŁĄDEK ZDRÓJ
OBREB
STRONIE ŚLĄSKIE
REGIONALNA DYREKCJA LASÓW PAŃSTWOWYCH WE WROCŁAWIU
Stan na 1. 01. 2018 r.
POWIERZCHNIA OGÓLNA 8 275,6399 ha
SKALA 1 : 25 000
500 250 0 500 1 000 1 500 2 000 2 500 m
Układ współrzędnych PUVWG '1992'



LEGENDA

- Siedziba nadleśnictwa
- Siedziba leśnictwa
- Granica nadleśnictwa
- Granice obrębów leśnych
- Granice leśnictw
- Granice oddziałów
- Granice wydziałów
- Granica państwa
- Oddziały sąsiednich obrębów i nadleśnictw
- Granica obszaru mającego znaczenie dla Wspólnoty (OZW) - granica obszaru wg decyzji wykonawczej Komisji Europejskiej z dnia 9 grudnia 2016 r., nr 2016/G334

Zbiorowiska potencjalne

- (AI)P.A Picea abies
- (AI)Cb Carpinus betuli
- (AI)Fs Fagion sylvaticae
- (AI)Pp-AP Tilio platyphyllo-Acerion
- (AI)JA-U Alnus incanae
- B-Pic Vaccinio uliginoso-Piceetum abietis

Wykonano w Biurze Urządzania Lasu i Geodezji Leśnej
Oddział w Brzegu
Wykonano: Katarzyna Druzd
Sprawdził: Danusz Roślowski