

# Meldunki epidemiologiczne

## Zachorowania i podejrzenia zachorowań na grypę w Małopolsce

Sekcja Budżetu Zadaniowego, Planowania i Analiz – Wojewódzka Stacja Sanitarno-Epidemiologiczna w Krakowie

Rok: 2022

Miesiąc: lipiec

Numer: 7C (27)

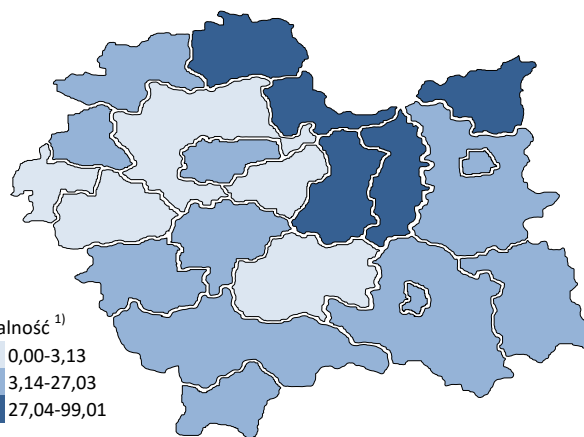
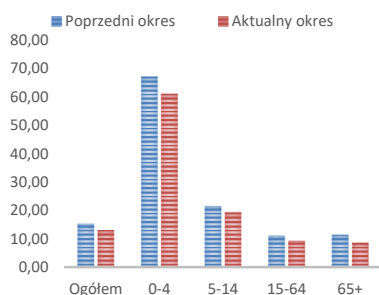
Okres: 16-22 lipca

### Analiza za okres od 16 do 22 lipca 2022 r.

#### Zachorowania i podejrzenia zachorowań na grypę w okresie od 16 do 22 lipca 2022 r. wg wieku i powiatów

Powiat	Ogółem			Wiek (ukończone lata)							
	liczba	zapadalność <sup>1)</sup>	wzrost /spadek zapadalności <sup>2,3)</sup>	0-4		5-14		15-64		65+	
				liczba	zapadalność <sup>1)</sup>	liczba	zapadalność <sup>1)</sup>	liczba	zapadalność <sup>1)</sup>	liczba	zapadalność <sup>1)</sup>
MAŁOPOLSKA	3 125	13,10	-2,21	780	61,04	505	19,51	1 474	9,35	366	8,67
bocheński	417	55,78	-1,57	79	185,71	71	78,91	205	41,38	62	51,80
brzeski	245	37,75	15,64	55	165,80	44	60,24	120	27,37	26	24,91
chrzanowski	94	10,95	7,69	13	36,98	4	4,83	61	10,84	16	9,01
dąbrowski	149	36,28	27,76	45	227,24	24	57,67	62	21,96	18	26,91
gorlicki	37	4,90	-9,59	3	8,16	1	1,18	18	3,58	15	11,47
m. Kraków	470	8,58	-9,71	115	35,80	58	11,18	275	7,84	22	1,95
krakowski	0	0,00	-3,35	0	0,00	0	0,00	0	0,00	0	0,00
limanowski	26	2,81	2,81	14	23,19	8	6,69	4	0,64	0	0,00
miechowski	333	99,01	-14,68	75	500,90	44	132,55	161	74,41	53	73,81
myślenicki	81	9,02	-20,32	29	55,13	12	10,85	34	5,63	6	4,60
Nowy Sącz i nowosądecki	430	20,46	16,38	139	112,56	79	31,04	170	12,06	42	13,39
nowotarski	87	6,50	-0,36	37	52,44	18	11,83	31	3,42	1	0,48
olkuski	207	27,03	-3,02	53	166,48	31	41,55	91	18,26	32	19,88
oświęcimski	0	0,00	-0,08	0	0,00	0	0,00	0	0,00	0	0,00
proszowicki	196	65,40	-7,88	44	307,67	35	115,90	105	52,81	12	21,28
suski	32	5,47	-11,44	6	20,10	9	13,60	12	3,06	5	5,19
Tarnów i tarnowski	225	10,48	-1,79	46	45,82	55	25,05	88	6,12	36	9,29
wadowicki	0	0,00	0,00	0	0,00	0	0,00	0	0,00	0	0,00
wielicki	29	3,13	-11,79	3	5,48	4	3,46	17	2,75	5	3,60
tatrzański	67	14,13	0,66	24	101,50	8	15,37	20	6,38	15	17,67

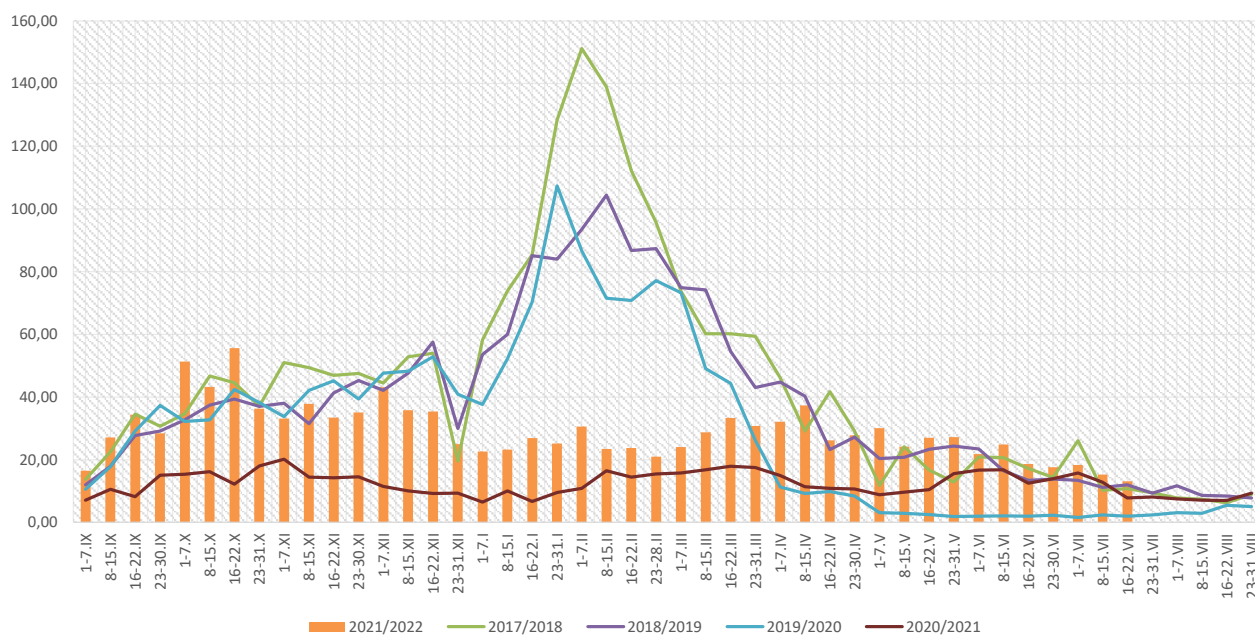
ZAPADALNOŚĆ<sup>1)</sup>  
W OKRESIE OD 16 DO 22  
LIPCA 2022 R. ORAZ  
W POPRZEDNIM OKRESIE  
SPRAWOZDAWCZYM<sup>3)</sup>  
WG WIEKU



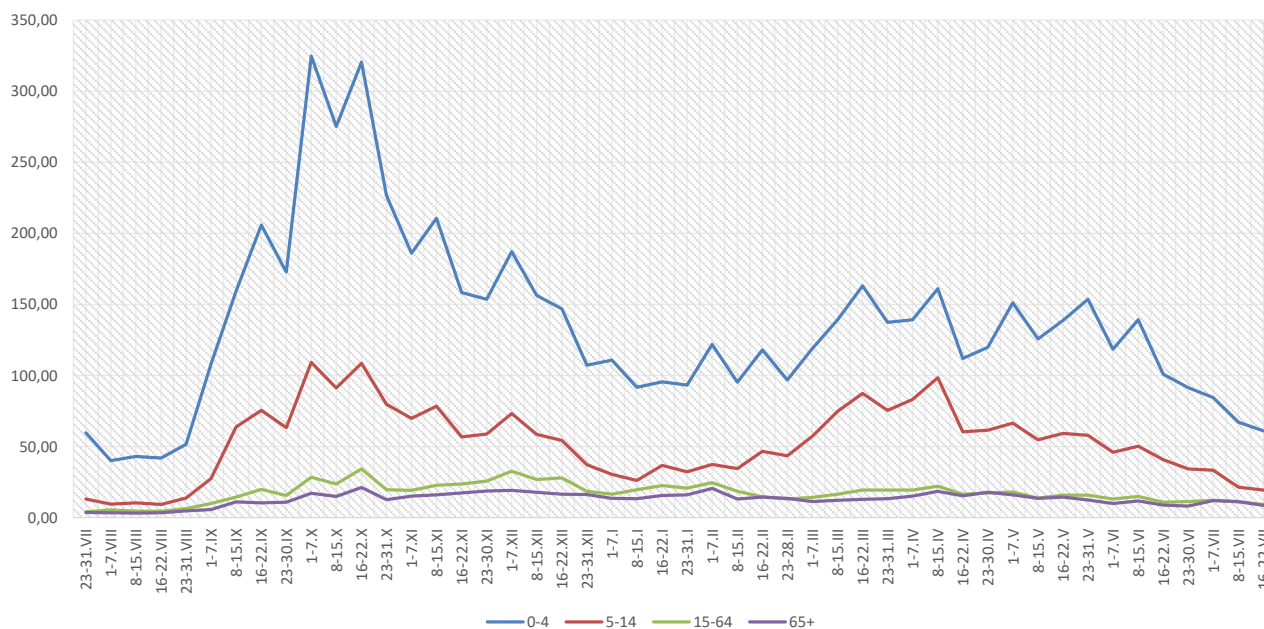
**Objaśnienia:**

- 1) Przeciętna dzienna zapadalność na 100 tys. ludności wg stanu w dniu 31 grudnia 2021 r.
- 2) Różnica w stosunku do poprzedniego okresu sprawozdawczego.
- 3) Okres od 8 do 15 lipca 2022 r.

### Zapadalność <sup>1)</sup> na grypę i podejrzenia grypy w sezonie epidemicznym 2021/2022 w porównaniu z poprzednimi sezonami wg okresowych meldunków



### Zapadalność <sup>1)</sup> na grypę i podejrzenia grypy w okresie od 23 lipca 2021 r. do 22 lipca 2022 r. wg wieku i okresowych meldunków

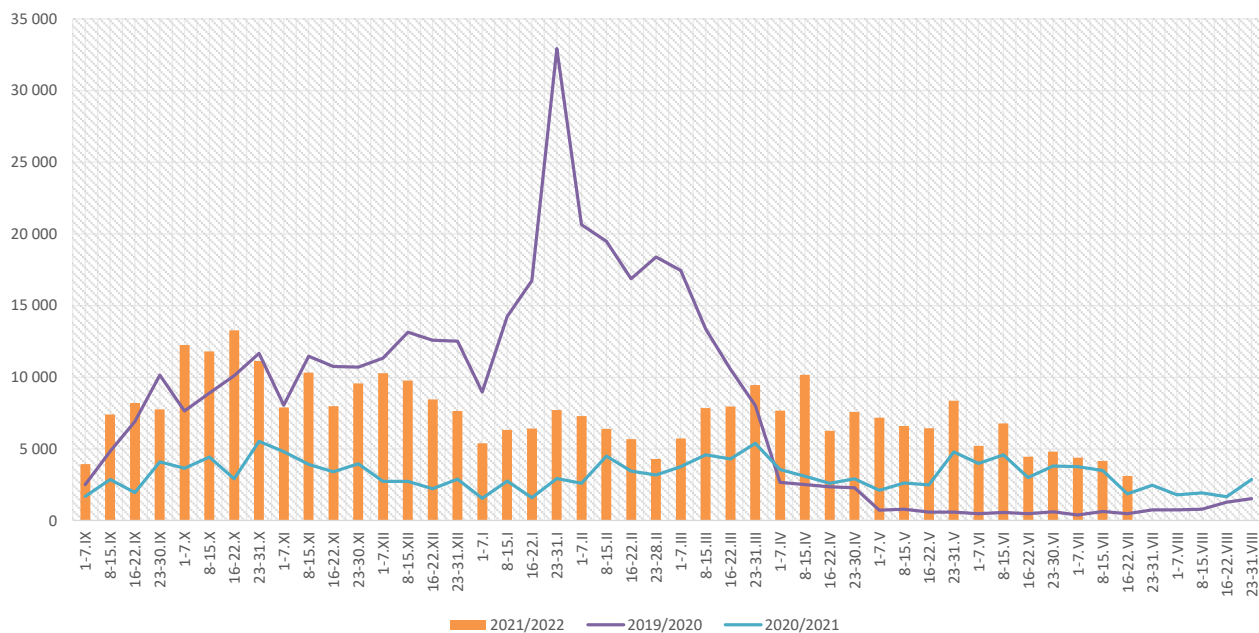


#### Objaśnienia:

1) Przeciętna dzienna zapadalność na 100 tys. ludności, przy czym ludność wg stanu w dniu:

- 31 grudnia 2020 r. dla meldunków z okresu do 31 grudnia 2021 r.,
- 30 czerwca 2021 r. dla meldunków z okresu od 1 stycznia 2022 r. do 30 kwietnia 2021 r.,
- 31 grudnia 2021 r. dla meldunków z okresu od 1 maja 2022 r.

## Zachorowania i podejrzenia zachorowań na grypę w sezonie epidemicznym 2021/2022 w porównaniu z poprzednimi sezonami wg okresowych meldunków



Skierowani do szpitala z powodu grypy lub podejrzenia grypy w okresie od 16 do 22 lipca 2022 r. wg przyczyn i powiatów								
Powiat	Ogółem		Przyczyny skierowania do szpitala <sup>1)</sup>					
			objawy ze strony układu krążenia		objawy ze strony układu oddechowego		inne przyczyny	
	liczba	% <sup>2)</sup>	liczba	% <sup>3)</sup>	liczba	% <sup>3)</sup>	liczba	% <sup>3)</sup>
<b>MAŁOPOLSKA</b>	<b>12</b>	<b>0,38%</b>	<b>0</b>	<b>0,0%</b>	<b>11</b>	<b>91,7%</b>	<b>1</b>	<b>8,3%</b>
bocheński	2	0,48%			2	100,0%		
brzeski								
chrzanowski								
dąbrowski	1	0,67%			1	100,0%		
gorlicki								
m. Kraków								
krakowski								
limanowski								
miechowski								
myślenicki								
Nowy Sącz i nowosądecki	8	1,86%			8	100,0%		
nowotarski								
olkuski								
oświęcimski								
proszowicki								
suski								
Tarnów i tarnowski	1	0,44%					1	100,0%
wadowicki								
wielicki								
tatrzański								

### Objaśnienia:

- 1) Jedna osoba może być wykazana w kilku rubrykach.
- 2) W stosunku do ogółu zgłoszonych zachorowań i podejrzeń zachorowań na grypę.
- 3) W stosunku do ogółu osób skierowanych do szpitala z powodu grypy lub podejrzenia grypy.

**Zgony z powodu grypy i podejrzeń grypy w okresie  
od 16 do 22 lipca 2022 r. wg wieku i powiatów**

Powiat	Ogółem	Wiek (ukończone lata)			
		0-4	5-14	15-64	65+
MAŁOPOLSKA	-	-	-	-	-
bocheński	-	-	-	-	-
brzeski	-	-	-	-	-
chrzanowski	-	-	-	-	-
dąbrowski	-	-	-	-	-
gorlicki	-	-	-	-	-
m. Kraków	-	-	-	-	-
krakowski	-	-	-	-	-
limanowski	-	-	-	-	-
miechowski	-	-	-	-	-
myślenicki	-	-	-	-	-
Nowy Sącz i nowosądecki	-	-	-	-	-
nowotarski	-	-	-	-	-
olkuski	-	-	-	-	-
oświęcimski	-	-	-	-	-
proszowicki	-	-	-	-	-
suski	-	-	-	-	-
Tarnów i tarnowski	-	-	-	-	-
wadowicki	-	-	-	-	-
wielicki	-	-	-	-	-
tatrzański	-	-	-	-	-

**Źródła danych:**

Liczby zachorowań, podejrzeń zachorowań oraz zgonów: Dane z okresowych, zbiorczych „Meldunków o zachorowaniach i podejrzaniach zachorowań na grypę”, nadsyłanych do powiatowych stacji sanitarno-epidemiologicznych przez wszystkie jednostki ochrony zdrowia, do których zgłosili się chorzy, oraz dane ze zgłoszeń zgonów nadsyłanych do powiatowych i/lub wojewódzkich stacji sanitarno-epidemiologicznych przez lekarzy, przesyłane przez wojewódzkie stacje sanitarno-epidemiologiczne w formie zagregowanej do Zakładu Epidemiologii NIZP-PZH.

W "Meldunkach" - zgodnie z definicją grypy przyjętą na potrzeby nadzoru nad chorobami zakaźnymi w krajach Unii Europejskiej (Dz.U. L 262 z 27.9.2012) - wykazuje się grypę (rozpoznaną klinicznie i/lub laboratoryjnie)

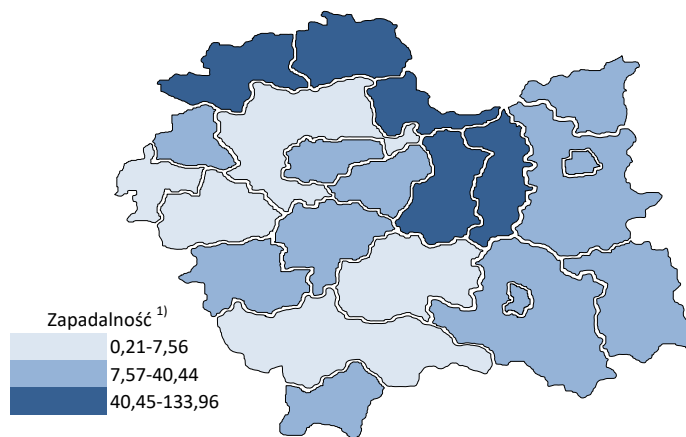
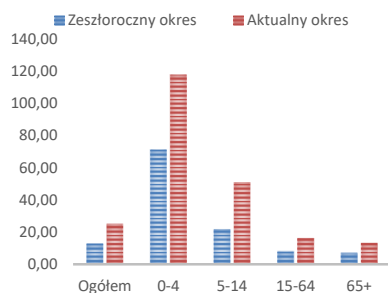
oraz wszystkie rozpoznane klinicznie zachorowania grypopodobne i ostre zakażenia dróg oddechowych spełniające kryteria definicji.

## Analiza za okres od 1 stycznia do 22 lipca 2022 r.

### Zachorowania i podejrzenia zachorowań na grypę w okresie od 1 stycznia do 22 lipca 2022 r. wg wieku i powiatów

Powiat	Ogółem		Wiek (ukończone lata)							
			0-4		5-14		15-64		65+	
	liczba	zapadalność <sup>1)</sup>	liczba	zapadalność <sup>1)</sup>	liczba	zapadalność <sup>1)</sup>	liczba	zapadalność <sup>1)</sup>	liczba	zapadalność <sup>1)</sup>
MAŁOPOLSKA	173 664	25,10	43 583	117,60	38 143	50,82	75 475	16,50	16 463	13,45
bocheński	20 647	95,23	5 388	436,76	4 864	186,41	8 429	58,67	1 966	56,64
brzeski	9 396	49,92	2 015	209,46	1 853	87,48	4 513	35,49	1 015	33,53
chrzanowski	2 935	11,79	463	45,42	445	18,51	1 708	10,47	319	6,20
dąbrowski	2 706	22,72	696	121,19	716	59,33	1 056	12,90	238	12,27
gorlicki	4 350	19,87	931	87,31	1 024	41,76	1 948	13,36	447	11,78
m. Kraków	34 756	21,89	8 875	95,28	5 678	37,74	18 290	17,97	1 913	5,86
krakowski	4 356	7,56	1 140	37,75	1 042	15,49	1 697	4,42	477	5,03
limanowski	819	3,05	358	20,45	292	8,42	136	0,76	33	0,90
miechowski	13 066	133,96	2 175	500,90	2 441	253,58	6 490	103,44	1 960	94,12
myślenicki	10 527	40,44	3 913	256,50	2 607	81,30	3 468	19,80	539	14,24
Nowy Sącz i nowosądecki	14 485	23,77	4 431	123,73	3 342	45,28	5 293	12,95	1 419	15,60
nowotarski	2 707	6,97	831	40,61	629	14,25	1 026	3,91	221	3,62
olkuski	13 420	60,43	3 381	366,21	3 395	156,92	5 174	35,80	1 470	31,49
oświęcimski	65	0,21	19	1,35	33	1,03	12	0,06	1	0,02
proszowicki	11 393	131,08	2 305	555,78	3 067	350,22	4 605	79,87	1 416	86,60
suski	5 623	33,16	1 052	121,51	1 503	78,32	2 342	20,58	726	25,99
Tarnów i tarnowski	11 474	18,43	2 642	90,75	2 977	46,76	4 667	11,18	1 188	10,57
wadowicki	2 258	6,99	705	40,69	572	15,60	765	3,55	216	4,06
wielicki	5 555	20,67	1 272	80,08	945	28,23	2 698	15,07	640	15,87
tatrzański	3 126	22,74	991	144,52	718	47,56	1 158	12,74	259	10,52

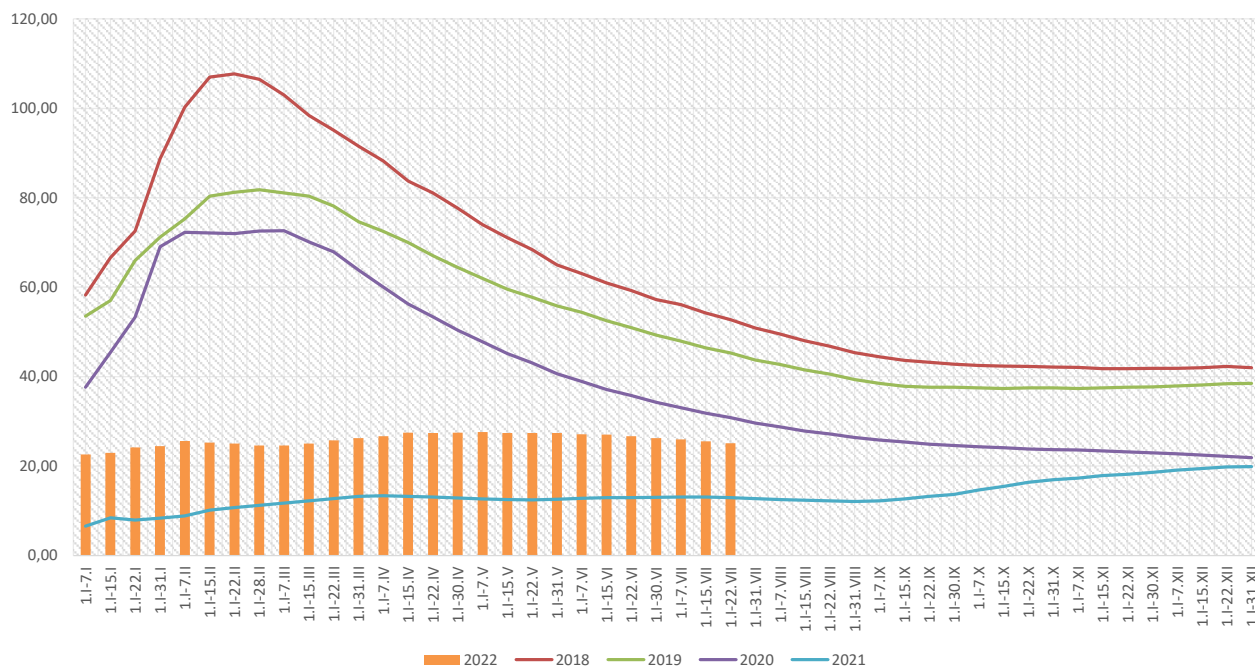
ZAPADALNOŚĆ<sup>1)</sup>  
W OKRESIE OD 1 STYCZNIA  
DO 22 LIPCA 2022 R.  
ORAZ W ANALOGICZNYM  
OKRESIE ROKU  
POPRIEDZIEGO WG WIEKU



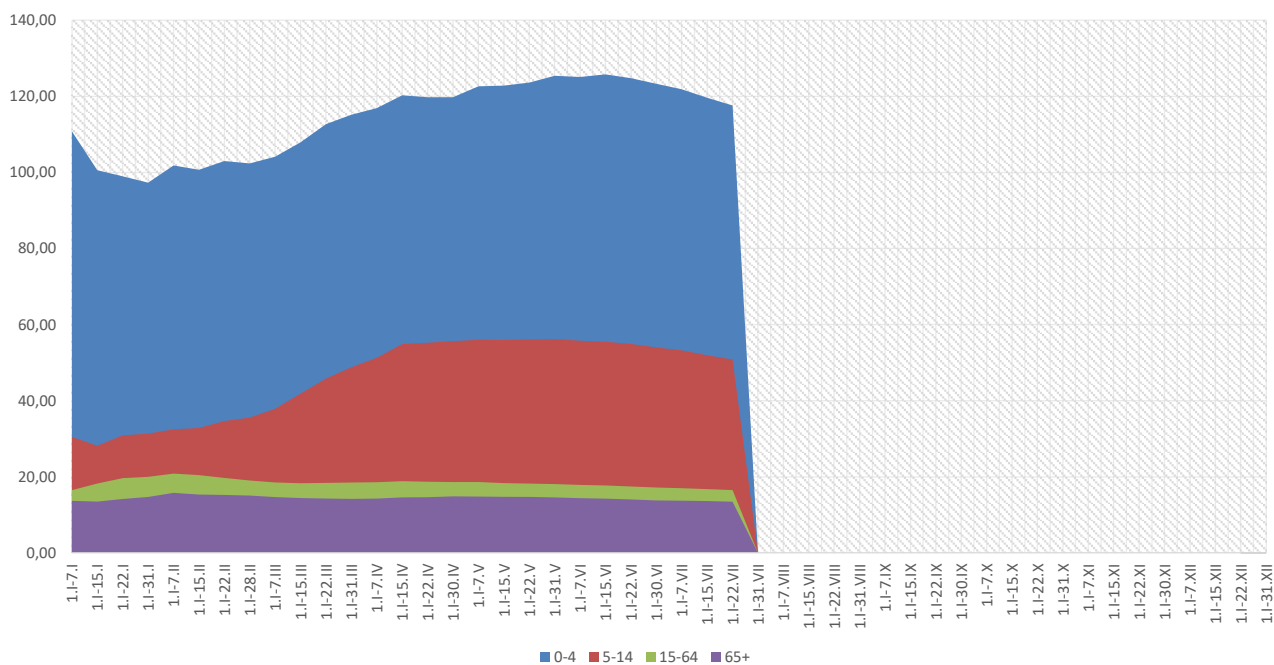
**Objaśnienia:**

1) Przeciętna dzienna zapadalność na 100 tys. ludności wg stanu w dniu 31 grudnia 2021 r.

### Zapadalność <sup>1)</sup> na grypę i podejrzenia grypy w roku 2022 narastająco w porównaniu z poprzednimi latami



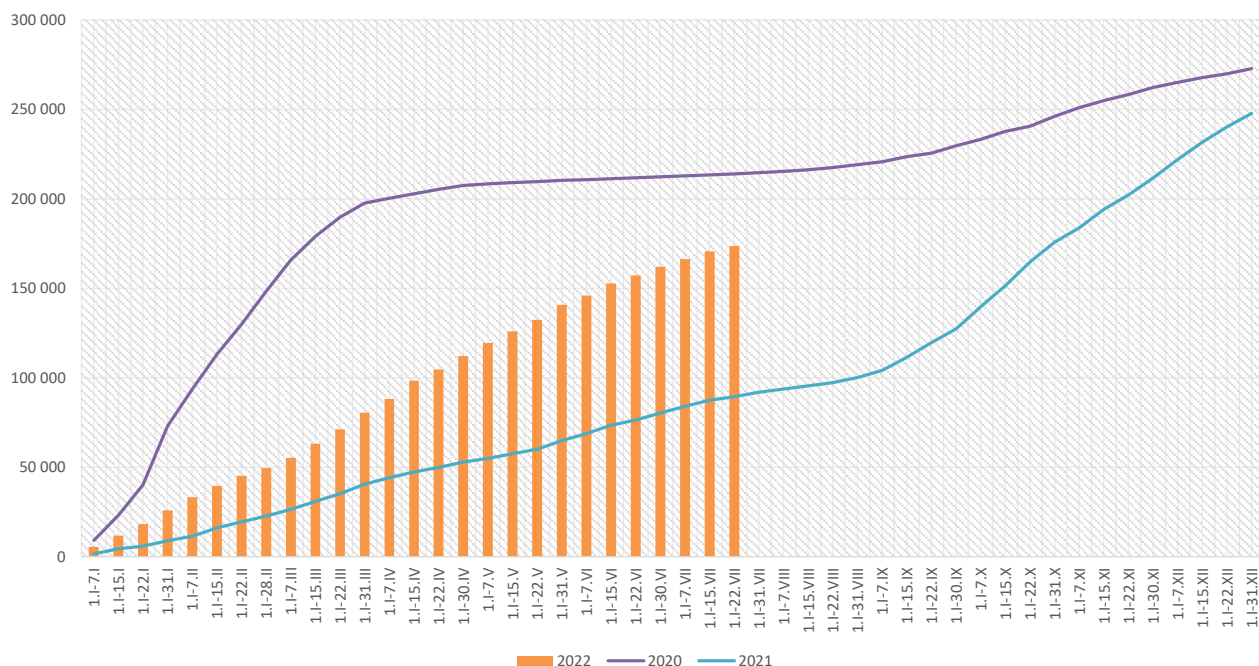
### Zapadalność <sup>1)</sup> na grypę i podejrzenia grypy w roku 2022 narastająco wg wieku



Objaśnienia:

1) Przeciętna dzienna zapadalność na 100 tys. ludności wg stanu w dniu 31 grudnia 2021 r.

## Zachorowania i podejrzenia zachorowań na gripę w roku 2022 narastająco w porównaniu z poprzednimi latami



Skierowani do szpitala z powodu grypy lub podejrzenia grypy w okresie od 1 stycznia do 22 lipca 2022 r. wg przyczyn i powiatów								
Powiat	Ogółem		Przyczyny skierowania do szpitala <sup>1)</sup>					
			objawy ze strony układu krążenia		objawy ze strony układu oddechowego		inne przyczyny	
	liczba	% <sup>2)</sup>	liczba	% <sup>3)</sup>	liczba	% <sup>3)</sup>	liczba	% <sup>3)</sup>
<b>MAŁOPOLSKA</b>	<b>597</b>	<b>0,34%</b>	<b>4</b>	<b>0,7%</b>	<b>501</b>	<b>83,9%</b>	<b>100</b>	<b>16,8%</b>
bocheński	75	0,36%	2	2,7%	73	97,3%		
brzeski	47	0,50%			47	100,0%		
chrzanowski								
dąbrowski	23	0,85%	1	4,3%	9	39,1%	15	65,2%
gorlicki	6	0,14%			5	83,3%	1	16,7%
m. Kraków	127	0,37%			108	85,0%	19	15,0%
krakowski	13	0,30%			5	38,5%	8	61,5%
limanowski	1	0,12%			1	100,0%		
miechowski	5	0,04%			5	100,0%		
myślenicki	8	0,08%			8	100,0%		
Nowy Sącz i nowosądecki	63	0,43%			63	100,0%		
nowotarski	7	0,26%			7	100,0%	6	85,7%
olkuski	3	0,02%			3	100,0%		
oświęcimski	16	24,62%	1	6,3%	3	18,8%	12	75,0%
proszowicki	26	0,23%			24	92,3%	2	7,7%
suski								
Tarnów i tarnowski	72	0,63%			37	51,4%	35	48,6%
wadowicki	82	3,63%			82	100,0%		
wielicki	17	0,31%			15	88,2%	2	11,8%
tatrzański	6	0,19%			6	100,0%		

### Objaśnienia:

- 1) Jedna osoba może być wykazana w kilku rubrykach.
- 2) W stosunku do ogółu zgłoszonych zachorowań i podejrzeń zachorowań na gripę.
- 3) W stosunku do ogółu osób skierowanych do szpitala z powodu grypy lub podejrzenia grypy.



**Zgony z powodu grypy i podejrzeń grypy w okresie  
od 1 stycznia do 22 lipca 2022 r. wg wieku i powiatów**

Powiat	Ogółem	Wiek (ukończone lata)			
		0-4	5-14	15-64	65+
<b>MAŁOPOLSKA</b>	-	-	-	-	-
bocheński	-	-	-	-	-
brzeski	-	-	-	-	-
chrzanowski	-	-	-	-	-
dąbrowski	-	-	-	-	-
gorlicki	-	-	-	-	-
m. Kraków	-	-	-	-	-
krakowski	-	-	-	-	-
limanowski	-	-	-	-	-
miechowski	-	-	-	-	-
myślenicki	-	-	-	-	-
<b>Nowy Sącz i nowosądecki</b>	-	-	-	-	-
nowotarski	-	-	-	-	-
olkuski	-	-	-	-	-
oświęcimski	-	-	-	-	-
proszowicki	-	-	-	-	-
suski	-	-	-	-	-
<b>Tarnów i tarnowski</b>	-	-	-	-	-
wadowicki	-	-	-	-	-
wielicki	-	-	-	-	-
tatrzański	-	-	-	-	-

wykonał: Adrian Papis

**Źródła danych:**

Liczby zachorowań, podejrzeń zachorowań oraz zgonów: Dane z okresowych, zbiorczych „Meldunków o zachorowaniach i podejrzeniach zachorowań na grypę”, nadsyłanych do powiatowych stacji sanitarno-epidemiologicznych przez wszystkie jednostki ochrony zdrowia, do których zgłosili się chorzy, oraz dane ze zgłoszeń zgonów nadsyłanych do powiatowych i/lub wojewódzkich stacji sanitarno-epidemiologicznych przez lekarzy, przesyłane przez wojewódzkie stacje sanitarno-epidemiologiczne w formie zagregowanej do Zakładu Epidemiologii NIZP-PZH.

W "Meldunkach" - zgodnie z definicją grypy przyjętą na potrzeby nadzoru nad chorobami zakaźnymi w krajach Unii Europejskiej (Dz.U. L 262 z 27.9.2012) - wykazuje się grypę (rozpoznaną klinicznie i/lub laboratoryjnie)

oraz wszystkie rozpoznane klinicznie zachorowania grypopodobne i ostre zakażenia dróg oddechowych spełniające kryteria definicji.