



LD-POR-A.21025.2022, 4

POLSKI ZWIĄZEK MOTOROWY

Członek Międzynarodowych Federacji FIA, FIM, AIT, FICC, UEM

Okręgowy Zespół Działalności Gospodarczej Sp. z o.o.

BIURO CERTYFIKOWANYCH RZECZOZNAWCÓW TECHNIKI SAMOCHODOWEJ,
RUCHU DROGOWEGO, MASZYN I URZĄDZEŃ

91-120 Łódź, ul. Aleksandrowska 2/8, tel. 42 613 89 20,21,31, kom. 605 461 082, fax 42 613 89 23, e-mail: rzeczoznawcy.lodz@pzm.pl

0029

OPINIA Nr: 0023bab22

z dnia: 2022/03/08

Wykonawca opinii : mgr inż. Jacek Bąbos

Zleceniodawca: P.I.P. Okręgowy Inspektorat Pracy

Adres: Aleja Kościuszki 123, 90-441 Łódź

Zlec. pismo, znak: 5/BAB/22

z dnia: 2022/03/07

Właściciel: P.I.P. Okręgowy Inspektorat Pracy

Adres: Aleja Kościuszki 123, 90-441 Łódź

Zadanie: Oszacowanie wartości rynkowej pojazdu w stanie uszkodzonym

DANE IDENTYFIKACYJNE POJAZDU

Dane: [O] III-2022

Marka: KIA

Rok produkcji: 2020

Model: Ceed 1.4 MR'18

Wersja: L

Nr rejestracyjny: EL6V459

Rodzaj pojazdu: Samochód osobowy

VIN: U5YH5814ALL071531

Nr INFO-EKSPERT	052-01229
Data pierwszej rejestracji	2020/09/04
Data oględzin	2022/03/08
Miejsce oględzin	Al. Kościuszki 123, 90-441 Łódź
Wskazanie drogomierza	32392 km
Okres eksploatacji pojazdu (20/09/04-22/03/08)	18 mies.
Kolor powłoki lakierowej, (rodzaj lakieru)	szary 2-warstwowy z efektem metalicznym
Dop. masa całkowita	1820 kg
Rodzaj nadwozia	kombi (uniwersalne) 5 drzwiowe
Jednostka napędowa	z zapłonem iskrowym (wtrysk)
Pojemność / Moc silnika	1353 ccm / 103kW (140KM)
Doładowanie	Turbosp. z chłodn. powietrza
Liczba cylindrów / Układ cylindrów / Liczba zaworów	4 / rzędowy / 16
Rodzaj skrzyni biegów	manualna
Rodzaj napędu	przedni (4x2)

WYPOSAŻENIE STANDARDOWE (2020.08-2020.12)

Lp.	Nazwa elementu wyposażenia	Lp.	Nazwa elementu wyposażenia
1	ABS - system zapobiegający blokowaniu kół	42	Poduszki powietrzne boczne przednie
2	Antena radiowa "pletwa rekina"	43	Radioodtwarzacz MP3
3	Asystent utrzymania pasa ruchu LKA	44	Regulacja podświetlenia zegarów
4	Autoalarm obwodowy	45	Roleta bagażnika wyjmowana
5	Czujnik obecności pasażera przód/tył	46	Schówek na okulary
6	Czujnik zmierzchu	47	Schówek na roletę
7	Czujniki ciśnienia w oponach	48	Siatka oddzielająca przestrzeń bagażową
8	Czujniki parkowania - tył	49	Siedzenia tylne dzielone 40/20/40 i składane
9	Fotel kierowcy z regulacją wysokości	50	Sortownik pod podłogą bagażnika
10	Fotel pasażera z regulacją wysokości	51	Spoiler tylny

11	Głośniki 6 szt.	52	Sterowanie radiem w kierownicy
12	Gniazdo 12V w konsoli centralnej	53	System Apple Carplay/Android Auto
13	Hamulec postojowy elektryczny z funkcją Auto Hold	54	System aranżacji przestrzeni bagażowej
14	Immobilizer	55	System automatycznego odparowywania szyby przedniej
15	Kamera cofania	56	System automatycznego przełączania pomiędzy światłami drogowymi i mijania Kia High Beam Assist (HBA)
16	Kia Forward Collision Avoidance Assist (FCA) - system autonomicznego hamowania z 2 trybami pracy: miejskim, pozamiejskim	57	System stabilizacji toru jazdy ESC
17	Kieszenie w oparciach foteli przednich	58	System wspomagający pokonywanie podjazdów HAC
18	Kłamki zewnętrzne w kolorze nadwozia	59	System wykrywania zmęczenia kierowcy DAA
19	Klimatyzacja automatyczna 2 strefowa	60	Szyby barwione
20	Kluczyk składany	61	Szyby przednie automatycznie opuszczane i podnoszone
21	Kolumna kierownicy regulowana w 2 płaszczyznach	62	Szyby tylne przyciemniane
22	Koło zapasowe dojazdowe	63	Światła do jazdy dziennej LED w stylistyce kostek lodu
23	Komputer pokładowy	64	Światła mijania projekcyjne
24	Konsola centralna	65	Światła mijania włączane automatycznie
25	Kurtyny powietrzne boczne	66	Światła tylne LED
26	Lusterka zewnętrzne podgrzewane elektrycznie	67	Światło dodatkowe STOP LED
27	Lusterka zewnętrzne regulowane elektrycznie	68	Tapicerka Cosmo łączona skóra ekologiczna/materiał czarna
28	Lusterka zewnętrzne składane elektrycznie	69	Tarcze kół aluminiowe 16"
29	Lusterka zewnętrzne w kolorze nadwozia	70	Wskaźnik poziomu płynu do spryskiwaczy
30	Lusterka zewnętrzne z kierunkowskazami LED	71	Wspomaganie układu kierowniczego elektryczne progresywne
31	Lusterko wewnętrzne ściemniane automatycznie	72	Wycieraczki z czujnikiem deszczu
32	Mata wygłuszająca pod pokrywą silnika	73	Wykończenie zewnętrzne elementami w kolorze błyszczącej czerni
33	Mocowanie fotelików dziecięcych ISOFIX	74	Wyświetlacz 8" kolorowy, dotykowy
34	Nawiew powietrza na siedzenia tylne	75	Wyświetlacz komputera pokładowego 4.2" kolorowy
35	Obramowania szyb bocznych chromowane	76	Zamek centralny zdalnie sterowany
36	Oslony przeciwsłoneczne z lusterkami podświetlanymi	77	Zamki ryglowane automatycznie po ruszeniu
37	Oświetlenie do czytania	78	Zderzaki w kolorze nadwozia
38	Podłokietnik centralny przedni regulowany	79	Zestaw głośnomówiący "Bluetooth"
39	Podłokietnik siedzeń tylnych	80	Złącze "USB"
40	Poduszka powietrzna kierowcy	81	Złącze USB do ładowania urządzeń przenośnych
41	Poduszka powietrzna pasażera z możliwością odłączenia		

L.p. Nazwa pakietu / elementu pakietu wyposażenia standardowego

- 1 Fotele przednie z regulacją elektryczną odcinka lędźwiowego
 - Fotel kierowcy z regulacją odcinka lędźwiowego elektryczną
 - Fotel pasażera z regulacją odcinka lędźwiowego elektryczną
- 2 Kierownica i dźwignia zmiany biegów pokryte skórą
 - Dźwignia zmiany biegów pokryta skórą
 - Kierownica pokryta skórą
- 3 Pakiet zimowy
 - Szyba przednia ogrzewana
 - Dysze spryskiwaczy podgrzewane
 - Kierownica podgrzewana
 - Fotel kierowcy podgrzewany
 - Fotel pasażera podgrzewany
- 4 Szyby przednie i tylne regulowane elektrycznie
 - Szyby przednie regulowane elektrycznie
 - Szyby tylne regulowane elektrycznie
- 5 Światła p/mgielne przednie z funkcją statycznego doświetlania zakrętów

- Światła p/mgienne przednie
System doświetlania zakrętów statyczny
- 6 Tempomat z ogranicznikiem prędkości
Ogranicznik prędkości
Tempomat
- 7 Wykończenie wnętrza Premium
Klamki wewnętrzne chromowane
Wykończenie wnętrza elementami w kolorze czarnym, wysoki połysk

WYPOSAŻENIE DODATKOWE

L.p.	Nazwa elementu wyposażenia	Wartość [PLN]
1	Lakier metalizowany	1 616
2	Pakiet Business Line (dopłata)	4 217
	Tarcze kół aluminiowe 17"	
	System nawigacji satelitarnej	
	System Bluetooth	
	Kierunkowskazy LED	
	Reflektory przednie LED	
	Nakładki na pedały aluminiowe	
	Tuner radiowy cyfrowy DAB+	
	Wyświetlacz nawigacji 10,2" dotykowy, kolorowy	
	Usługi Tom Tom	
	Usługi cyfrowe Kia UVO Connect	

OPIS ZAMONTOWANEGO W POJEŹDZIE OGUMIENIA

Koło	Marka, typ	Bieżnik [mm]	Zużycie [%]
Przednie lewe:	MICHELIN 205/55 R16 91H ALPIN 6 TL	7,0	15
Przednie prawe:	MICHELIN 205/55 R16 91H ALPIN 6 TL	7,0	15
Tylne lewe:	MICHELIN 205/55 R16 91H ALPIN 6 TL	7,0	15
Tylne prawe:	MICHELIN 205/55 R16 91H ALPIN 6 TL	7,0	15

STAN TECHNICZNY POJAZDU

Przedmiotowy pojazd po uszkodzeniach kolizyjnych w przedniej i tylnej części pojazdu. Szkada komunikacyjna z dnia 17.01.2022 roku zgłoszona w TU Unia SA nr szkody U_009534_2022. Naprawa ekonomicznie nie uzasadniona ze względu na określone koszty naprawy w kwocie 58831,61 zł. Przedmiotowy pojazd obecnie na dodatkowych kołach zimowych - na wyposażeniu aluminiowe koła letnie 17".

KOREKTY

WARTOŚĆ BAZOWA BRUTTO (22 mies.)	72 800 PLN
KOREKTA ZA WYPOSAŻENIE DODATKOWE	5 833 PLN

Wyposażenie pojazdu powoduje powiększenie wartości pojazdu, gdy jest wyposażeniem ponadstandardowym oraz jest sprawne, czyli zdolne do spełnienia swojej funkcji. Wielkość korekty wartości bazowej, związanej z wyposażeniem dodatkowym pojazdu została określona na podstawie udziału tego wyposażenia w wartości standardowo wyposażonego nowego pojazdu z uwzględnieniem amortyzacji pojazdu i zwiększonej amortyzacji jego wyposażenia.

KOREKTA ZA PIERWSZĄ REJESTRACJĘ	2 056 PLN
---------------------------------	-----------

Korekta uwzględnia wpływ daty pierwszej rejestracji pojazdu (pierwszego dopuszczenia do ruchu po zakupieniu pojazdu nowego) na jego wartość. Przyjmuje się, że pojazd bazowy został zarejestrowany po raz pierwszy 2020/05/15. Pojazd wyceniany został zarejestrowany 4 miesiące później, zatem jego okres eksploatacji jest krótszy od okresu eksploatacji pojazdu bazowego i stąd wynika dodatnia korekta wartości.

KOREKTA ZA PRZEBIEG	- 1 277 PLN
---------------------	-------------

Korekta uwzględnia wpływ przebiegu pojazdu na jego wartość. Wartość bazowa (skorygowana o wpływ pierwszej rejestracji) została określona dla przebiegu normatywnego 25 200 km. Zweryfikowany przebieg wycenianego pojazdu jest większy od normatywnego o 7 192 km. Powoduje to zastosowanie korekty wartości w wysokości -1,58%.

KOREKTA ZA OGUMIENIE	679 PLN
----------------------	---------

Korekta uwzględnia wpływ stanu ogumienia na wartość pojazdu. Zużycie poszczególnych opon zostało określone z uwzględnieniem zmierzonej wysokości ich bieżnika. Punktem odniesienia jest ogumienie o zużyciu 42% określonym na podstawie rzeczywistego przebiegu pojazdu - 32392 km.

Wartość rynkowa brutto wyżej zidentyfikowanego pojazdu, w stanie jak przed szkodą, określona na dzień wykonania opinii wynosi:

80100 PLN

(słownie: osiemdziesiąt tysięcy sto złotych)

w tym VAT (23,0%) 14978,05 PLN

Wartość brutto pojazdu w stanie uszkodzonym określona na dzień wykonania opinii wynosi:

42200 PLN

(słownie: czterdzieści dwa tysiące dwieście złotych)

w tym VAT (23,0%) 7891,06 PLN

Wartości określono na podstawie:

- notowań wartości rynkowych z bazy pojazdów "Komputerowego Systemu INFO-EKSPERT" na III-2022 zaakceptowanych przez wykonawcę opinii,
- korekt mających wpływ na wartość pojazdu,
- analizy zbywalności pojazdu uszkodzonego.

Pracowni Świadczeń Motorowych
Okręgowy Zespół Działalności Gospodarczej Sp. z o.o.
ul. Aleksandrowska 2/8
Poznań 61-120 Łódź, ul. Aleksandrowska 2/8
REGON 1420400050. NIP 777-012-87-14
BIURO LICZĄCYCH I WARTOŚCIOWYCH RZECZYZNAWCÓW
ul. Aleksandrowska 2/8
tel. (0-42) 613-89-81, fax (0-42) 613-89-23

mgr inż. Jacek Babos
RZECZYZNAWCA SAMOCHODOWY
Certyfikat nr 1710/2007r.
z dnia 15.07.2007r.
RS 001208 z listy Ministra Infrastruktury

DOKUMENTACJA FOTOGRAFICZNA

do opinii nr: 0023bab22

z dnia: 2022/03/08

DANE IDENTYFIKACYJNE POJAZDU

Dane: [O] III-2022

Marka: KIA

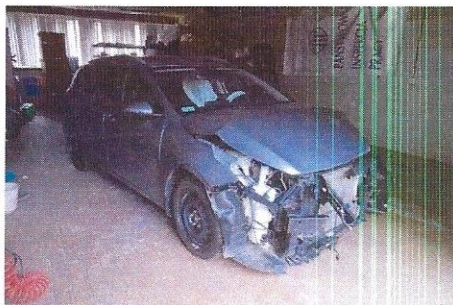
Rok produkcji: 2020

Model: Ceed 1.4 MR'18

Wersja: L

Nr rejestracyjny: EL6V459

Rodzaj pojazdu: Samochód osobowy



1



2



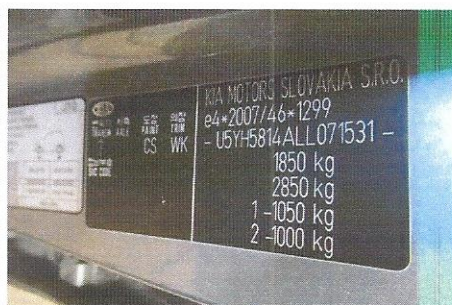
3



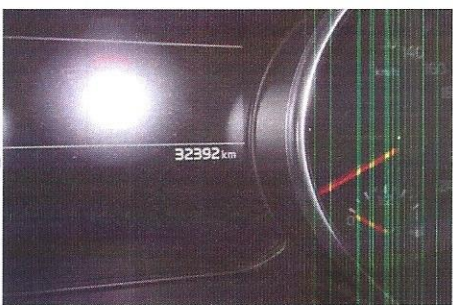
4



5



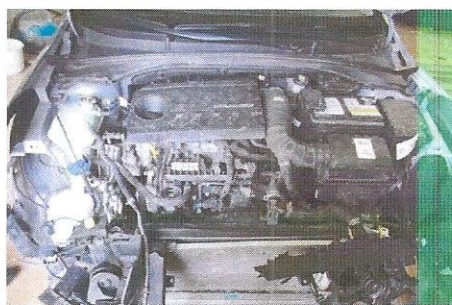
6



7



8



9



10



11

ARKUSZ USTALENIA WARTOŚCI POJAZDU W STANIE USZKODZONYM

do opinii nr: 0023bab22

z dnia: 2022/03/08

Wykonawca opinii : mgr inż. Jacek Bąbos

Zleceniodawca: P.I.P. Okręgowy Inspektorat Pracy

Adres: Aleja Kościuszki 123, 90-441 Łódź

Zlec. pismo, znak: 5/BAB/22

z dnia: 2022/03/07

Właściciel: P.I.P. Okręgowy Inspektorat Pracy

Adres: Aleja Kościuszki 123, 90-441 Łódź

Zadanie: Oszacowanie wartości rynkowej pojazdu w stanie uszkodzonym

DANE IDENTYFIKACYJNE POJAZDU

Dane: [O] III-2022

Marka: KIA

Rok produkcji: 2020

Model: Ceed 1.4 MR`18

Wersja: L

Nr rejestracyjny: EL6V459

Rodzaj pojazdu: Samochód osobowy

Nr IE: 052-01229

Wartość pojazdu nieuszkodzonego (założony wiek pojazdu jak w dniu wyceny - 18 mies.) .. **80 100 PLN**

Współczynnik amortyzacji pojazdu 0,80

Współczynnik zbywalności pojazdu nowego 0,85

CZĘŚCI DO NAPRAWY

Lp.	Nazwa elementu	Lewy/Prawy
1 Nadwozie lakierowane		
1	Drzwi boczne przednie	P
2	Pas tylny kpl.	
3	Wzmocnienie boczne z podłużnicą	P
4	Słupek przedni	P
2 Wyposażenie nadwozia		
5	Układ spryskiwacza szyby (zbiornik z pompką i przewodami)	
6	Przewody i zawór klimatyzacji	
7	Osprzęt drzwi tyłu nadwozia	
8	Wiązki przewodów	
9	Wiązka przewodów i czujniki parkowania tylne	
3 Silnik z osprzętem		
10	Kolektor ssący	

CZĘŚCI DO WYMIANY

Lp.	Nazwa elementu	Lewy/Prawy
1 Nadwozie lakierowane		
1	Pokrywa przednia	
2	Błotnik przedni	LiP
3	Drzwi tyłu nadwozia	
4	Wzmocnienie boczne z podłużnicą	L
5	Wzmocnienie czołowe kpl.	
2 Wyposażenie nadwozia		
6	Zderzak przedni kpl.	
7	Reflektor kpl.	LiP
8	Lampa kierunkowskazu przedniego	LiP
9	Światła p/mgielne przednie	LiP
10	Krata wlotu powietrza kpl.	
11	Zderzak tylny kpl.	
12	Kondensator klimatyzacji (skraplacz)	
3 Silnik z osprzętem		
13	Filtr powietrza kpl.	
14	Wentylator chłodnicy kpl.	

- 15 Chłodnica wody
16 Chłodnica powietrza (silnik doładowany)

WYCENA ZESPOŁÓW POJAZDU

L.p.	Nazwa zespołu	Udział [%]	Zniszczenie [%]	Wart. poz. zesp. [PLN]
1	Nadwozie lakierowane	19	22	11 871
2	Wyposażenie nadwozia	46	7	34 267
3	Silnik z osprzętem	16	12	11 278
4	Układ napędowy	6	0	4 806
5	Zawieszenie przednie z układem kierowniczym	6	0	4 806
6	Zawieszenie tylne	3	0	2 403
7	Reszta	4	0	3 204
Bazowa wartość głównych zespołów pojazdu				72 635 PLN

KOSZT NAPRAWY NETTO

ASO

Stawka mech. / blacharska	140,00 PLN/rbg
Stawka lakiernicza	140,00 PLN/rbg
Urealnienie (zmniejszenie) cen części	0,0 %
Części plus normalia	39 168,32 PLN
Robocizna	4 900,00 PLN
Materiały lakiernicze i inne	3 762,26 PLN
RAZEM	47 830,58 PLN

WYLICZENIE WARTOŚCI POJAZDU W STANIE USZKODZONYM

Metoda zredukowanego kosztu naprawy

Wartość pojazdu nieuszkodzonego przy założonym wieku	80 100 PLN
Pełny koszt naprawy	58 832 PLN
Współczynnik redukcji kosztu części	0,80
Współczynnik redukcji pozostałych składników naprawy	0,90
Współczynnik zmiany kosztu naprawy	1,12
Zredukowany koszt naprawy	53 906 PLN
Stopień uszkodzenia nadwozia i ramy	0,22
Ubytek wartości pojazdu po naprawie	3 743 PLN
Wynik metody zredukowanego kosztu naprawy	22 451 PLN

Metoda stopnia uszkodzenia

Wartość pojazdu nieuszkodzonego przy założonym wieku	80 100 PLN
Stopień uszkodzenia	0,0932
Współczynnik stopnia uszkodzenia	0,73
Współczynnik uszkodzeń ukrytych	0,96
Współczynnik zbywalności	0,83
Wynik metody stopnia uszkodzenia	42 249 PLN

PODSUMOWANIE

Wartość pojazdu uszkodzonego określona: Metodą stopnia uszkodzenia.	42 249 PLN
WARTOŚĆ RYNKOWA BRUTTO PO ZAOKRĄGLENIU	80 100 PLN

0023bab22

2022/03/08

Zaokrąglona wartość pojazdu uszkodzonego	42 200 PLN
Różnica wartości pojazdu przed i po szkodzie	37 900 PLN
Współczynnik kosztu naprawy wzg. wartości rynkowej	0,73

Biuro Licencjonowanych Rzeczoznawców
Działalność Gospodarczej Sp. z o.o.
120 Łódź, ul. Aleksandrowska 2/8
Regon 470608050, NIP 727-012-67-14
BIURO LICENCJONOWANYCH RZECZOZNAWCÓW
01-120 Łódź, ul. Aleksandrowska 2/8
telefon: (0-42) 613-89-91 fax (0-42) 613-89-23

mgr inż. Jacek Bąbos
RZECZOZNAWCA SAMOCHODOWY
Certyfikat nr RP/PC/410
z dnia 25.07.2007r.
RS 001208 z listy Ministra Infrastruktury