

Meldunki epidemiologiczne

Zachorowania i podejrzenia zachorowań na grypę w Małopolsce

Sekcja Budżetu Zadaniowego, Planowania i Analiz – Wojewódzka Stacja Sanitarno-Epidemiologiczna w Krakowie

Rok: 2021

Miesiąc: grudzień

Numer: 12C (47)

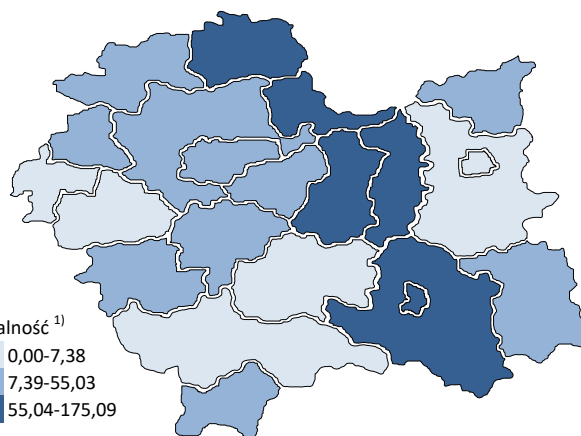
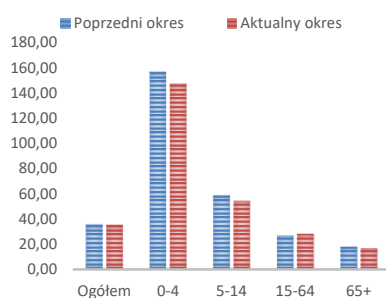
Okres: 16-22 grudnia

Analiza za okres od 16 do 22 grudnia 2021 r.

Zachorowania i podejrzenia zachorowań na grypę w okresie od 16 do 22 grudnia 2021 r. wg wieku i powiatów

Powiat	Ogółem			Wiek (ukończone lata)							
	liczba	zapadalność ¹⁾	wzrost /spadek zapadalności ^{2,3)}	0-4		5-14		15-64		65+	
				liczba	zapadalność ¹⁾	liczba	zapadalność ¹⁾	liczba	zapadalność ¹⁾	liczba	zapadalność ¹⁾
MAŁOPOLSKA	8 446	35,38	-0,43	1 913	146,92	1 392	54,26	4 452	28,08	689	16,60
bocheński	1 124	150,14	-24,36	281	640,13	220	244,87	536	107,60	87	74,51
brzeski	535	82,15	51,79	112	328,61	85	116,17	281	63,75	57	55,24
chrzanowski	65	7,51	-12,20	1	2,71	1	1,21	48	8,40	15	8,60
dąbrowski	47	11,38	11,38	14	69,57	8	19,32	24	8,42	1	1,51
gorlicki	112	14,75	3,46	6	15,78	12	14,10	78	15,37	16	12,42
m. Kraków	2 372	43,45	-2,15	439	135,31	247	48,79	1 595	45,32	91	8,20
krakowski	209	10,61	-1,21	64	60,98	52	22,95	77	5,83	16	5,02
limanowski	43	4,65	0,39	19	31,47	21	17,57	2	0,32	1	0,81
miechowski	594	175,09	-10,35	90	578,89	74	221,81	321	146,32	109	153,62
myślenicki	493	55,03	13,81	194	360,77	97	88,97	186	30,70	16	12,58
Nowy Sącz i nowosądecki	1 248	59,30	42,46	329	259,73	210	82,83	577	40,75	132	42,82
nowotarski	99	7,38	-4,62	25	34,62	23	15,16	33	3,63	18	8,67
olkuski	231	29,87	-78,41	60	180,64	50	66,74	93	18,34	28	17,71
oświęcimski	0	0,00	0,00	0	0,00	0	0,00	0	0,00	0	0,00
proszowicki	444	147,31	4,77	85	584,63	97	319,73	217	107,97	45	81,02
suski	264	45,03	-4,37	51	168,61	100	150,15	108	27,41	5	5,24
Tarnów i tarnowski	144	6,66	-10,22	47	45,60	26	11,79	61	4,19	10	2,61
wadowicki	3	0,27	-0,51	0	0,00	1	0,79	2	0,27	0	0,00
wielicki	315	34,44	-18,56	65	119,37	50	44,38	169	27,60	31	22,95
tatrzański	104	21,83	1,44	31	127,44	18	34,79	44	13,91	11	13,11

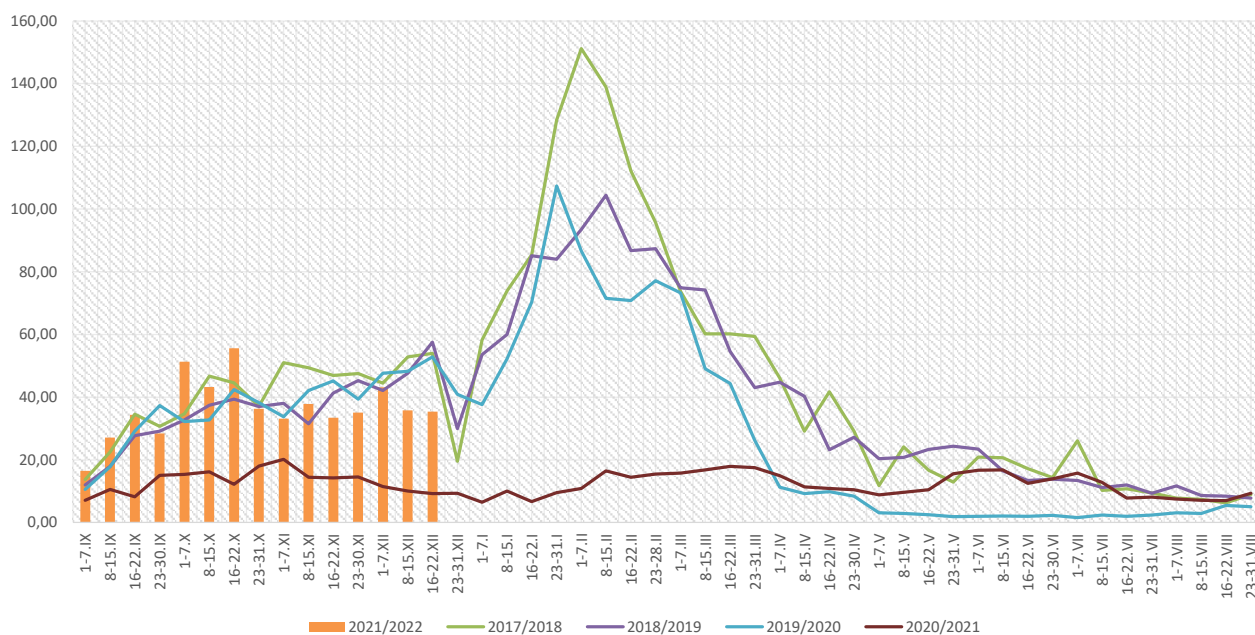
ZAPADALNOŚĆ¹⁾
W OKRESIE OD 16 DO 22
GRUDNIA 2021 R. ORAZ
W POPRZEDNIM OKRESIE
SPRAWOZDAWCZYM³⁾
WG WIEKU



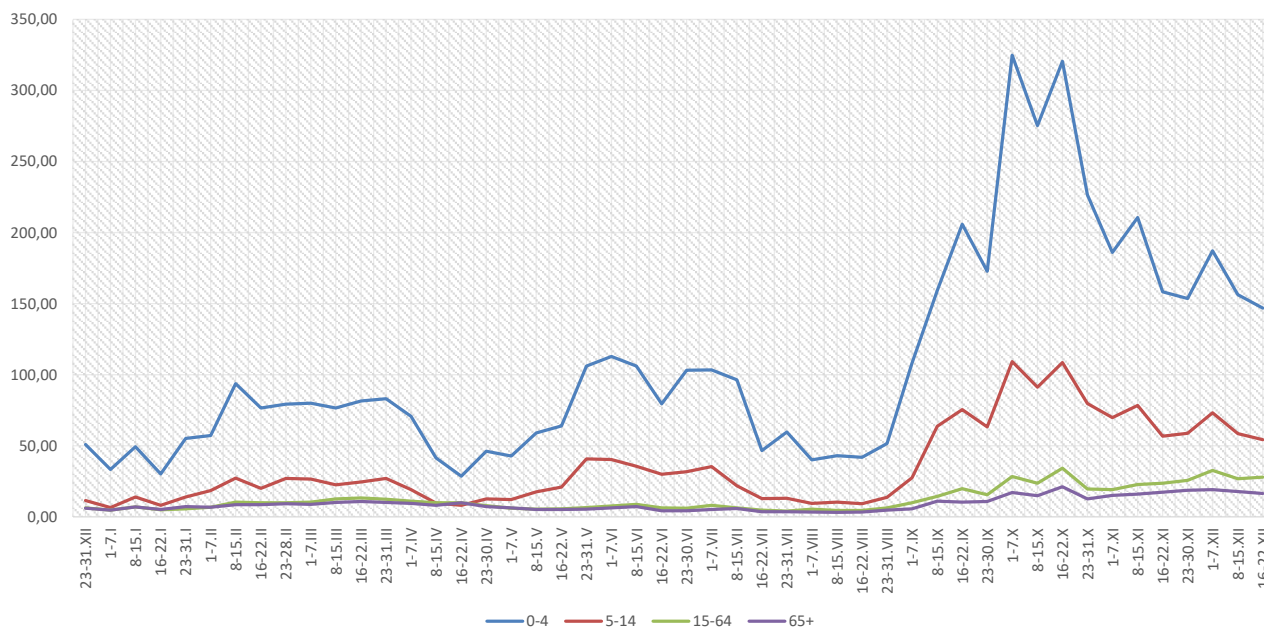
Objaśnienia:

- 1) Przeciętna dzienna zapadalność na 100 tys. ludności wg stanu w dniu 31 grudnia 2020 r.
- 2) Różnica w stosunku do poprzedniego okresu sprawozdawczego.
- 3) Okres od 8 do 15 grudnia 2021 r.

Zapadalność ¹⁾ na grypę i podejrzenia grypy w sezonie epidemicznym 2021/2022 w porównaniu z poprzednimi sezonami wg okresowych meldunków



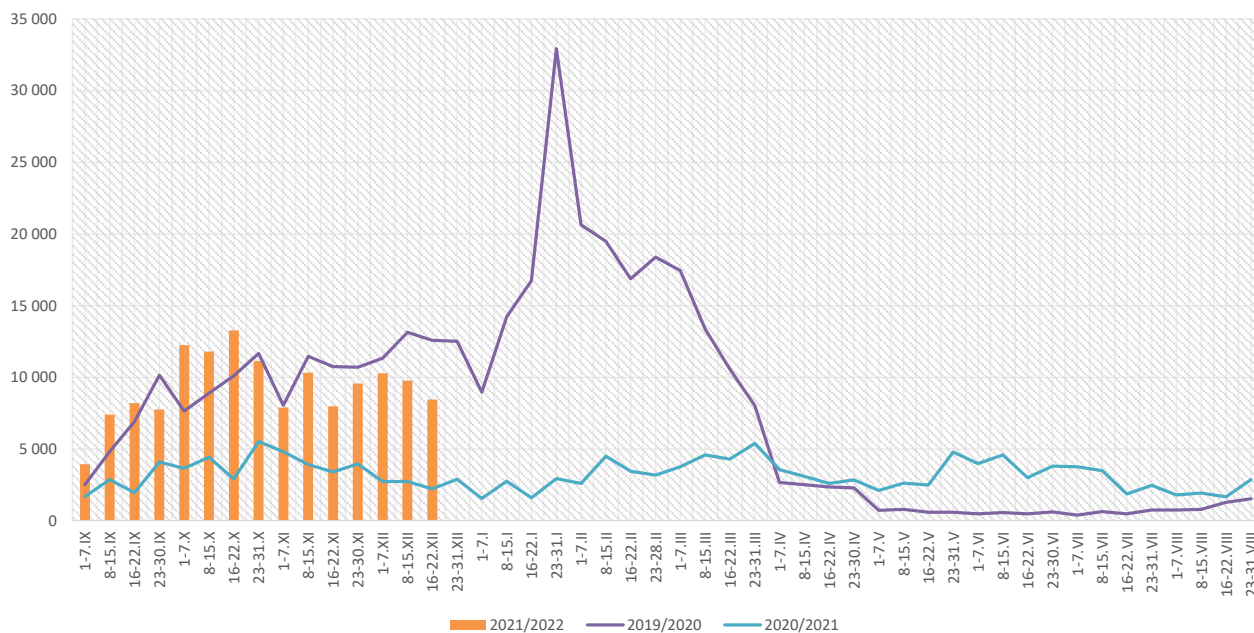
Zapadalność ¹⁾ na grypę i podejrzenia grypy w okresie od 23 grudnia 2020 r. do 22 grudnia 2021 r. wg wieku i okresowych meldunków



Objaśnienia:

- 1) Przeciętna dzienna zapadalność na 100 tys. ludności, przy czym ludność wg stanu w dniu:
- 31 grudnia 2019 r. dla meldunków z okresu do 31 grudnia 2020 r.,
 - 30 czerwca 2020 r. dla meldunków z okresu od 1 stycznia 2021 r. do 30 kwietnia 2021 r.,
 - 31 grudnia 2020 r. dla meldunków z okresu od 1 maja 2021 r.

Zachorowania i podejrzenia zachorowań na grypę w sezonie epidemicznym 2021/2022 w porównaniu z poprzednimi sezonami wg okresowych meldunków



Skierowani do szpitala z powodu grypy lub podejrzenia grypy w okresie od 16 do 22 grudnia 2021 r. wg przyczyn i powiatów								
Powiat	Ogółem		Przyczyny skierowania do szpitala ¹⁾					
			objawy ze strony układu krążenia		objawy ze strony układu oddechowego		inne przyczyny	
	liczba	% ²⁾	liczba	% ³⁾	liczba	% ³⁾	liczba	% ³⁾
MAŁOPOLSKA	4	0,05%	0	0,0%	3	75,0%	1	25,0%
bocheński	1	0,09%			1	100,0%		
brzeski								
chrzanowski								
dąbrowski								
gorlicki								
m. Kraków	1	0,04%			1	100,0%		
krakowski	1	0,48%					1	100,0%
limanowski								
miechowski	1	0,17%			1	100,0%		
myślenicki								
Nowy Sącz i nowosądecki								
nowotarski								
olkuski								
oświęcimski								
proszowicki								
suski								
Tarnów i tarnowski								
wadowicki								
wielicki								
tatrzański								

Objaśnienia:

- 1) Jedna osoba może być wykazana w kilku rubrykach.
- 2) W stosunku do ogółu zgłoszonych zachorowań i podejrzeń zachorowań na grypę.
- 3) W stosunku do ogółu osób skierowanych do szpitala z powodu grypy lub podejrzenia grypy.

Zgony z powodu grypy i podejrzeń grypy w okresie od 16 do 22 grudnia 2021 r. wg wieku i powiatów

Powiat	Ogółem	Wiek (ukończone lata)			
		0-4	5-14	15-64	65+
MAŁOPOLSKA	-	-	-	-	-
bocheński	-	-	-	-	-
brzeski	-	-	-	-	-
chrzanowski	-	-	-	-	-
dąbrowski	-	-	-	-	-
gorlicki	-	-	-	-	-
m. Kraków	-	-	-	-	-
krakowski	-	-	-	-	-
limanowski	-	-	-	-	-
miechowski	-	-	-	-	-
myślenicki	-	-	-	-	-
Nowy Sącz i nowosądecki	-	-	-	-	-
nowotarski	-	-	-	-	-
olkuski	-	-	-	-	-
oświęcimski	-	-	-	-	-
proszowicki	-	-	-	-	-
suski	-	-	-	-	-
Tarnów i tarnowski	-	-	-	-	-
wadowicki	-	-	-	-	-
wielicki	-	-	-	-	-
tatrzański	-	-	-	-	-

Źródła danych:

Liczby zachorowań, podejrzeń zachorowań oraz zgonów: Dane z okresowych, zbiorczych „Meldunków o zachorowaniach i podejrzaniach zachorowań na grypę”, nadsyłanych do powiatowych stacji sanitarno-epidemiologicznych przez wszystkie jednostki ochrony zdrowia, do których zgłosili się chorzy, oraz dane ze zgłoszeń zgonów nadsyłanych do powiatowych i/lub wojewódzkich stacji sanitarno-epidemiologicznych przez lekarzy, przesyłane przez wojewódzkie stacje sanitarno-epidemiologiczne w formie zagregowanej do Zakładu Epidemiologii NIZP-PZH.

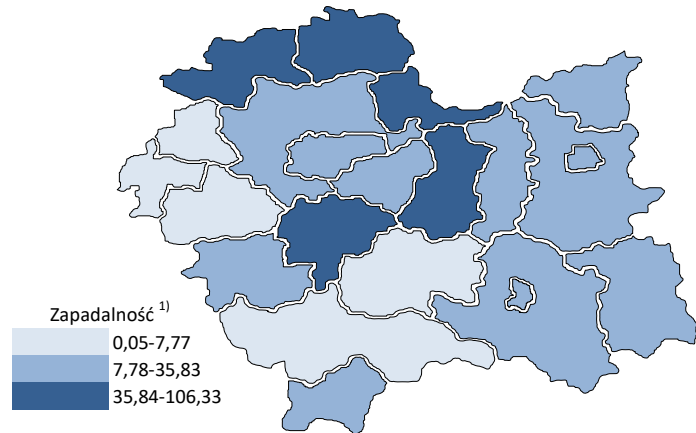
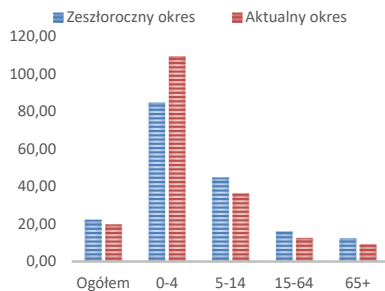
W "Meldunkach" - zgodnie z definicją grypy przyjętą na potrzeby nadzoru nad chorobami zakaźnymi w krajach Unii Europejskiej (Dz.U. L 262 z 27.9.2012) - wykazuje się grypę (rozpoznaną klinicznie i/lub laboratoryjnie) oraz wszystkie rozpoznane klinicznie zachorowania grypopodobne i ostre zakażenia dróg oddechowych spełniające kryteria definicji.

Analiza za okres od 1 stycznia do 22 grudnia 2021 r.

Zachorowania i podejrzenia zachorowań na gripę w okresie od 1 stycznia do 22 grudnia 2021 r. wg wieku i powiatów

Powiat	Ogółem		Wiek (ukończone lata)							
			0-4		5-14		15-64		65+	
	liczba	zapadalność ¹⁾	liczba	zapadalność ¹⁾	liczba	zapadalność ¹⁾	liczba	zapadalność ¹⁾	liczba	zapadalność ¹⁾
MAŁOPOLSKA	240 028	19,77	72 303	109,19	47 450	36,37	100 746	12,49	19 529	9,25
bocheński	34 139	89,67	10 856	486,28	6 921	151,47	13 827	54,58	2 535	42,69
brzeski	11 285	34,07	2 888	166,61	1 898	51,00	5 312	23,70	1 187	22,62
chrzanowski	3 421	7,77	651	34,65	562	13,38	1 944	6,69	264	2,98
dąbrowski	3 032	14,44	827	80,80	552	26,22	1 347	9,29	306	9,09
gorlicki	3 839	9,94	877	45,34	777	17,96	1 846	7,15	339	5,17
m. Kraków	45 453	16,37	14 465	87,67	6 885	26,74	22 008	12,29	2 095	3,71
krakowski	9 832	9,81	2 964	55,54	1 975	17,14	3 986	5,94	907	5,60
limanowski	1 127	2,40	519	16,90	337	5,54	208	0,66	63	1,00
miechowski	18 345	106,33	3 748	474,02	3 355	197,74	8 733	78,27	2 509	69,53
myślenicki	18 411	40,41	7 511	274,65	3 779	68,16	6 199	20,12	922	14,26
Nowy Sącz i nowosądecki	9 849	9,20	3 085	47,89	1 958	15,19	3 957	5,49	849	5,42
nowotarski	2 633	3,86	952	25,92	556	7,20	869	1,88	256	2,42
olkuski	19 185	48,78	6 227	368,63	4 473	117,40	7 040	27,30	1 445	17,97
oświęcimski	25	0,05	0	0,00	2	0,04	20	0,06	3	0,03
proszowicki	15 485	101,02	3 952	534,48	3 862	250,31	6 089	59,57	1 582	56,00
suski	10 683	35,83	2 567	166,88	2 721	80,34	4 185	20,89	1 210	24,92
Tarnów i tarnowski	16 583	15,09	5 295	101,02	3 802	33,90	6 078	8,22	1 408	7,23
wadowicki	2 809	4,94	925	29,90	698	10,87	878	2,30	308	3,36
wielicki	9 954	21,40	2 641	95,37	1 515	26,44	4 746	15,24	1 052	15,31
tatrzański	3 938	16,26	1 353	109,37	822	31,24	1 474	9,16	289	6,77

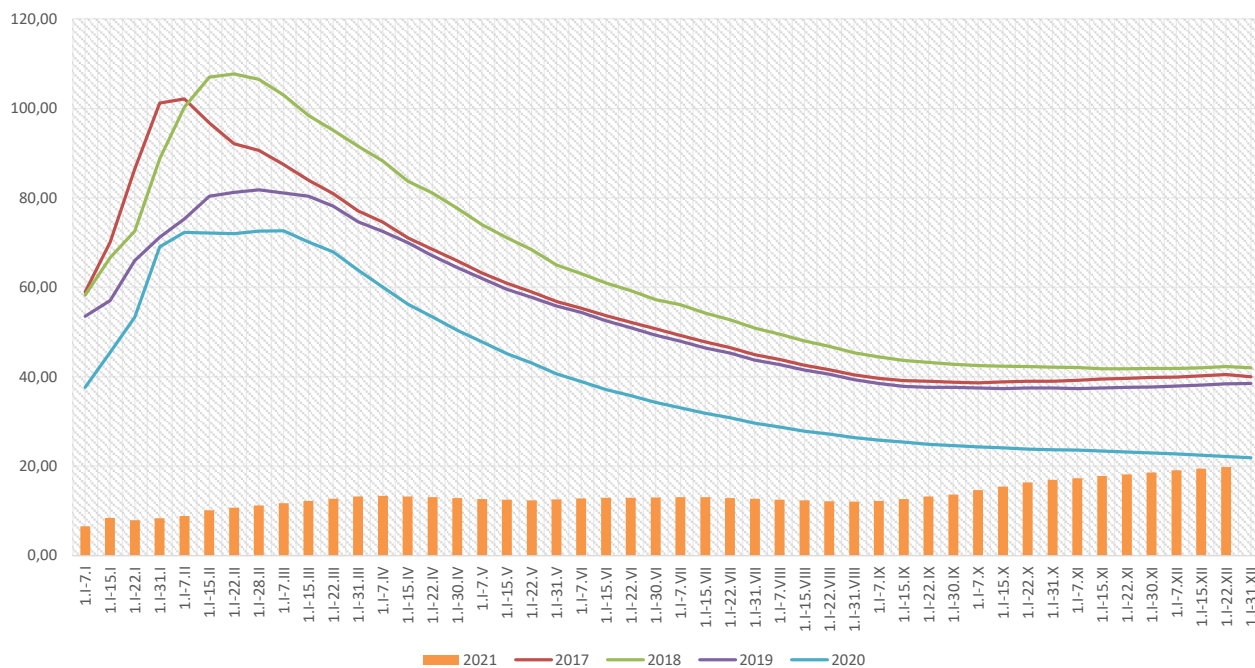
ZAPADALNOŚĆ¹⁾ W OKRESIE OD 1 STYCZNIA DO 22 GRUDNIA 2021 R. ORAZ W ANALOGICZNYM OKRESIE ROKU POPRIEDZNIEGO WG WIEKU



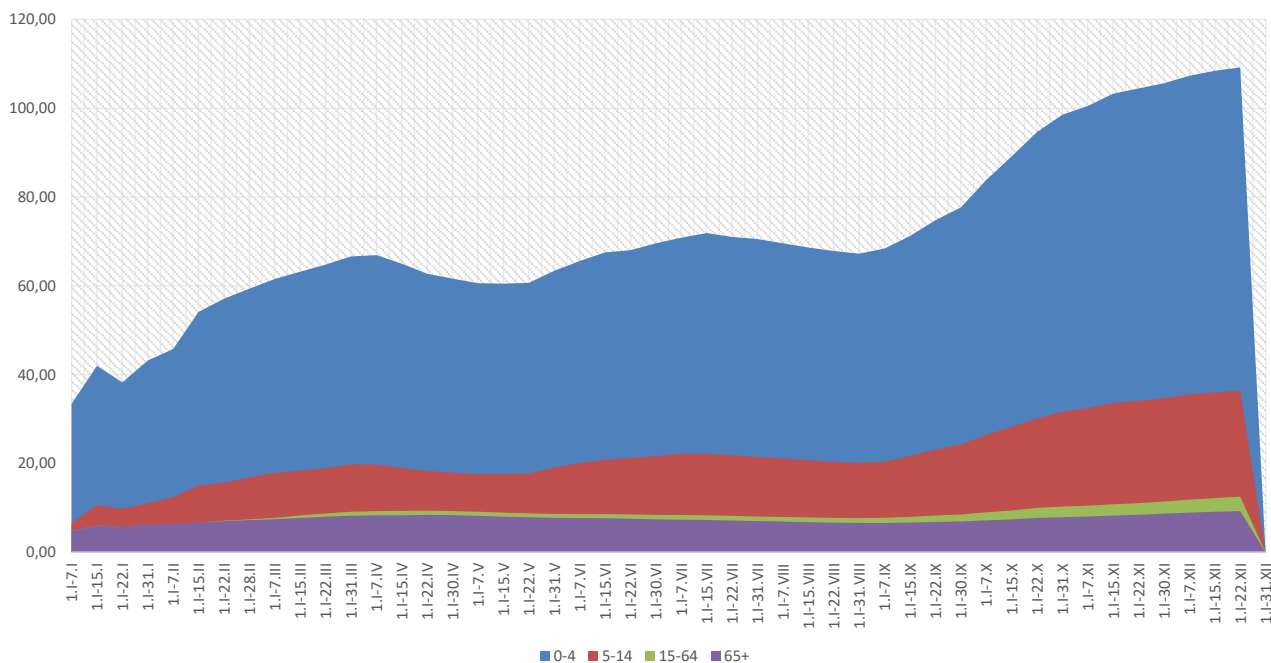
Objaśnienia:

1) Przeciętna dzienna zapadalność na 100 tys. ludności wg stanu w dniu 31 grudnia 2020 r.

Zapadalność ¹⁾ na grypę i podejrzenia grypy w roku 2021 narastająco w porównaniu z poprzednimi latami



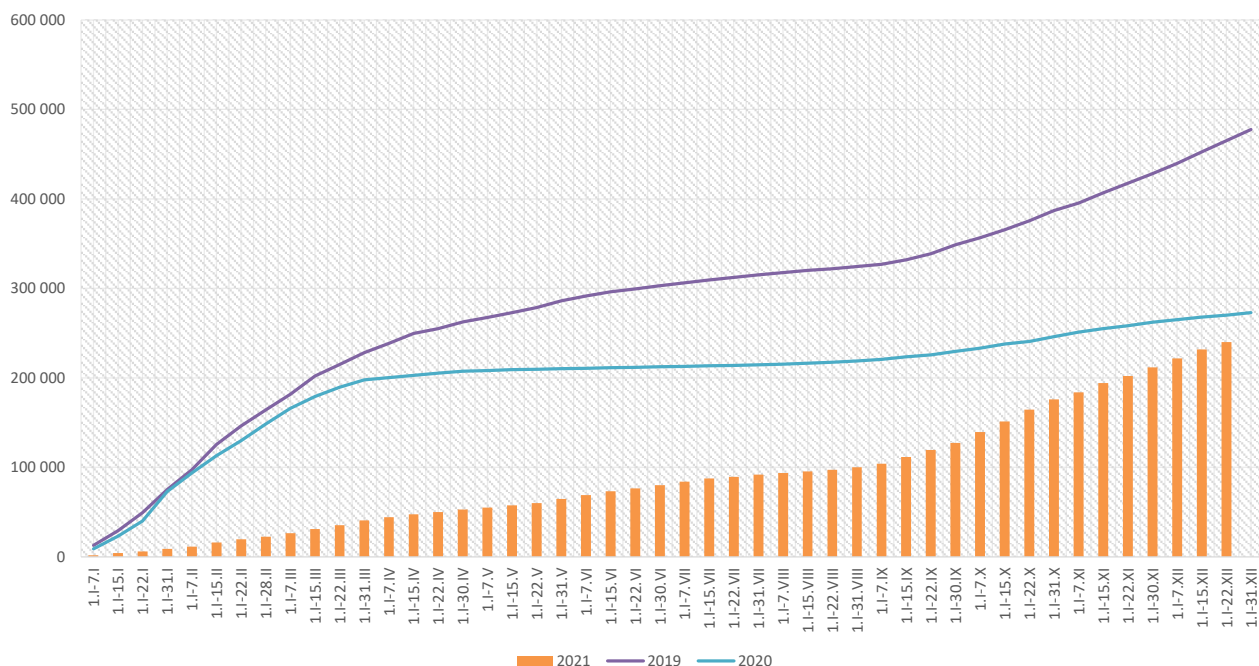
Zapadalność ¹⁾ na grypę i podejrzenia grypy w roku 2021 narastająco wg wieku



Objaśnienia:

1) Przeciętna dzienna zapadalność na 100 tys. ludności wg stanu w dniu 31 grudnia 2020 r.

Zachorowania i podejrzenia zachorowań na gripę w roku 2021 narastająco w porównaniu z poprzednimi latami



Skierowani do szpitala z powodu grypy lub podejrzenia grypy w okresie od 1 stycznia do 22 grudnia 2021 r. wg przyczyn i powiatów								
Powiat	Ogółem		Przyczyny skierowania do szpitala ¹⁾					
			objawy ze strony układu krążenia		objawy ze strony układu oddechowego		inne przyczyny	
	liczba	% ²⁾	liczba	% ³⁾	liczba	% ³⁾	liczba	% ³⁾
MAŁOPOLSKA	664	0,28%	3	0,5%	541	81,5%	121	18,2%
bocheński	237	0,69%	2	0,8%	235	99,2%		
brzeski								
chrzanowski								
dąbrowski	13	0,43%			2	15,4%	11	84,6%
gorlicki	4	0,10%	1	25,0%	3	75,0%		
m. Kraków	117	0,26%			64	54,7%	53	45,3%
krakowski	43	0,44%			12	27,9%	31	72,1%
limanowski								
miechowski	18	0,10%			16	88,9%	2	11,1%
myślenicki	32	0,17%			32	100,0%		
Nowy Sącz i nowosądecki	65	0,66%			65	100,0%		
nowotarski	2	0,08%			2	100,0%		
olkuski	2	0,01%			2	100,0%		
oświęcimski								
proszowicki	44	0,28%			38	86,4%	7	15,9%
suski	6	0,06%			6	100,0%		
Tarnów i tarnowski	2	0,01%					2	100,0%
wadowicki	39	1,39%			39	100,0%		
wielicki	39	0,39%			24	61,5%	15	38,5%
tatrzański	1	0,03%			1	100,0%		

Objaśnienia:

- 1) Jedna osoba może być wykazana w kilku rubrykach.
- 2) W stosunku do ogółu zgłoszonych zachorowań i podejrzeń zachorowań na gripę.
- 3) W stosunku do ogółu osób skierowanych do szpitala z powodu grypy lub podejrzenia grypy.

Zgony z powodu grypy i podejrzeń grypy w okresie od 1 stycznia do 22 grudnia 2021 r. wg wieku i powiatów					
Powiat	Ogółem	Wiek (ukończone lata)			
		0-4	5-14	15-64	65+
MAŁOPOLSKA	-	-	-	-	-
bocheński	-	-	-	-	-
brzeski	-	-	-	-	-
chrzanowski	-	-	-	-	-
dąbrowski	-	-	-	-	-
gorlicki	-	-	-	-	-
m. Kraków	-	-	-	-	-
krakowski	-	-	-	-	-
limanowski	-	-	-	-	-
miechowski	-	-	-	-	-
myślenicki	-	-	-	-	-
Nowy Sącz i nowosądecki	-	-	-	-	-
nowotarski	-	-	-	-	-
olkuski	-	-	-	-	-
oświęcimski	-	-	-	-	-
proszowicki	-	-	-	-	-
suski	-	-	-	-	-
Tarnów i tarnowski	-	-	-	-	-
wadowicki	-	-	-	-	-
wielicki	-	-	-	-	-
tatrzański	-	-	-	-	-

wykonął: Adrian Papis

Źródła danych:

Liczby zachorowań, podejrzeń zachorowań oraz zgonów: Dane z okresowych, zbiorczych „Meldunków o zachorowaniach i podejrzeniach zachorowań na grypę”, nadsyłanych do powiatowych stacji sanitarno-epidemiologicznych przez wszystkie jednostki ochrony zdrowia, do których zgłosili się chorzy, oraz dane ze zgłoszeń zgonów nadsyłanych do powiatowych i/lub wojewódzkich stacji sanitarno-epidemiologicznych przez lekarzy, przesyłane przez wojewódzkie stacje sanitarno-epidemiologiczne w formie zagregowanej do Zakładu Epidemiologii NIZP-PZH.

W "Meldunkach" - zgodnie z definicją grypy przyjętą na potrzeby nadzoru nad chorobami zakaźnymi w krajach Unii Europejskiej (Dz.U. L 262 z 27.9.2012) - wykazuje się grypę (rozpoznaną klinicznie i/lub laboratoryjnie) oraz wszystkie rozpoznane klinicznie zachorowania grypopodobne i ostre zakażenia dróg oddechowych spełniające kryteria definicji.