

# MINISTERSTWO ROLNICTWA I ROZWOJU WSI

## ZINTEGROWANY SYSTEM ROLNICZEJ INFORMACJI RYNKOWEJ - (ZSRIR)

(podstawa prawna: ustawa o rolniczych badaniach rynkowych z dnia 30 marca 2001 r.)

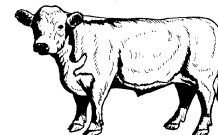
WYDZIAŁ INFORMACJI RYNKOWEJ I STATYSTYKI ROLNEJ

### Rynek wołowiny i cielęciny

(informacja tygodniowa<sup>1</sup>)

NR 24/2019

Piątek, 21 czerwca 2019 r.



Notowania<sup>2</sup> w okresie: 10.06 – 16.06.2019r.

#### 1. Ceny zakupu bydła rzeźnego w Polsce

Tablica 1. Zbiorcze zestawienie danych dotyczących zakupionego bydła rzeźnego w ubojniach w kraju

POLSKA										
Kategoria bydła	CENA ZAKUPU*					Średnia masa tuszy ciepłej		Liczba sztuk Zmiana tyg. [%]	Struktura skupu	
	wg w.ż.* [z/kg]	dla mpc** [z/tonę]	dla mps** [z/tonę]	Zmiana ceny [%]		[kg]	Zmiana tyg. [%]		[%]	Zmiana tyg. [w pkt. %]
	2019-06-16	2019-06-16	2019-06-16	tyg.	roczna	2019-06-16	[%]		2019-06-16	
<b>Bydło ogółem</b>	6,13	11 843	12 080	-1,6	-11,0	326,0	-1,0	9,5	100,0	-
bydło 8-12 m-cy (Z)	6,26	11 611	11 843	-3,3	-12,7	275,7	-1,9	27,3	0,1	0,0
byki 12-24 m-ce (A)	6,45	12 093	12 335	-1,6	-13,1	359,8	0,0	2,5	38,8	-2,6
byki > 24 m-cy (B)	6,21	11 657	11 891	-2,2	-15,7	391,9	-0,2	-2,8	10,3	-1,3
wolce > 12 m-cy (C)	--	*	*	--	--	*	--	--	--	--
krowy (D)	5,14	10 553	10 764	-0,8	-10,4	283,2	-0,1	25,3	26,9	3,4
jałówki > 12 m-cy (E)	6,67	12 868	13 125	-0,5	-3,4	291,1	0,1	11,9	23,8	0,5

\* - jest to cena netto zapłacona dostawcom bydła za dostarczony do rzeźni pełnowartościowy żywiec wołowy na bazie franco zakład czyli wraz z kosztami transportu dostawcy jak i rzeźni jeśli poniosła ona koszty transportu związane z zakupem żywca. Cena ta zawiera również wszelkie dodatkowe płatności (premie, nagrody itp.) niezależnie od okresu w jakim zostały wypłacone.

\*\* - w.ż. - waga żywa ( cenę za wagę żywą wyliczono stosując średnie wskaźniki wydajności rzeźnej uzyskane w Polsce (średnia ważona) w latach 2011-2015: bydło ogółem - 0,518 (było 0,507); byki do 2 lat - 0,539 (było 0,550); byki > 2 lat - 0,535 (było 0,520); wolce - 0,54 (było 0,540); krowy - 0,465 (było 0,478) i jałówki – 0,516 (było 0,530),

mpc - masa poubojowa ciepła, mps - masa poubojowa schłodzona,

\*\*\* z uwagi na ustawy o obowiązkach nieidentyfikowalności danych, ceny nie podano

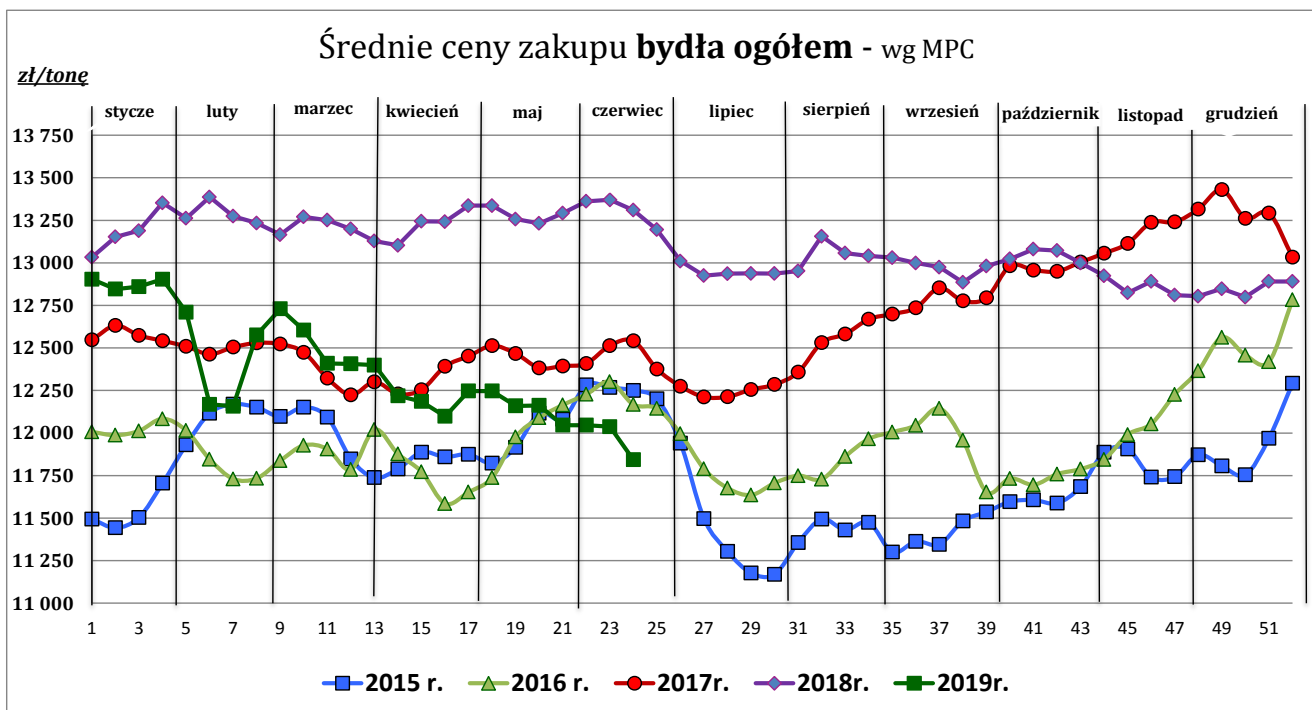
<sup>1</sup> Wersja biuletynu z prezentacją graficzną danych publikowana jest w ostatnim tygodniu każdego miesiąca.

<sup>2</sup> Badanie cen zakupu i cen sprzedaży w zakładach mięsnych prowadzone jest na reprezentatywnej próbie. Ceny zakupu rejestrowane są dla klas SEUROP wg rozporządzenia Rady (WE) Nr 1234/2007 z dnia 22 października 2007r. ustanawiającego wspólną organizację rynków rolnych oraz przepisy szczegółowe dotyczące niektórych produktów rolnych („rozporządzenie o jednolitej wspólnej organizacji rynku”) (Dz.U. L 299 z 16.11.2007, str. 1, z późn. zm.) i wg rozporządzenia Komisji (WE) nr 1249/2008 z dnia 10 grudnia 2008 r. r. ustanawiającego szczegółowe zasady wdrożenia wspólnotowych skal klasyfikacji tusz wołowych, wieprzowych i baranich oraz raportowania ich cen (Dz. U. Nr L 337 z 16.12.2008, str. 3 z późn. zm.) oraz rozporządzenia Ministra Rolnictwa i Rozwoju Wsi z dnia 4 lutego 2009 r. w sprawie szczegółowego sposobu oznaczania klasy jakości handlowej tusz wołowych (Dz.U. z dn. 19.02.2009r. Nr 28, poz. 180). Ceny zakupu rejestrowane są dla masy poubojowej schłodzonej.

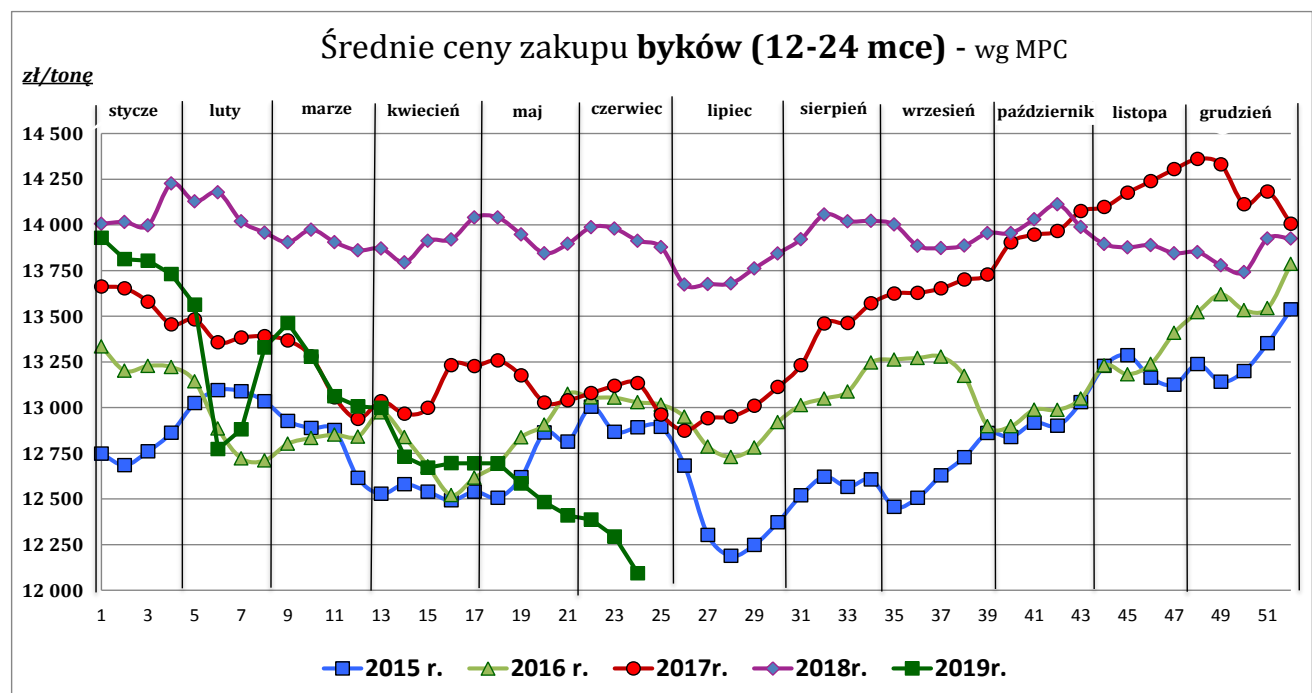
Badanie cen targowiskowych prowadzone jest na targowiskach na których dokonywany jest obrót bydłem a ceny rejestrowane są jako średnie arytmetyczne zrealizowanych transakcji

Wykorzystanie możliwe z dokładnym podaniem źródła

Z i n t e g r o w a n y S y s t e m  
R o l n i c z e j I n f o r m a c j i R y n k o w e j



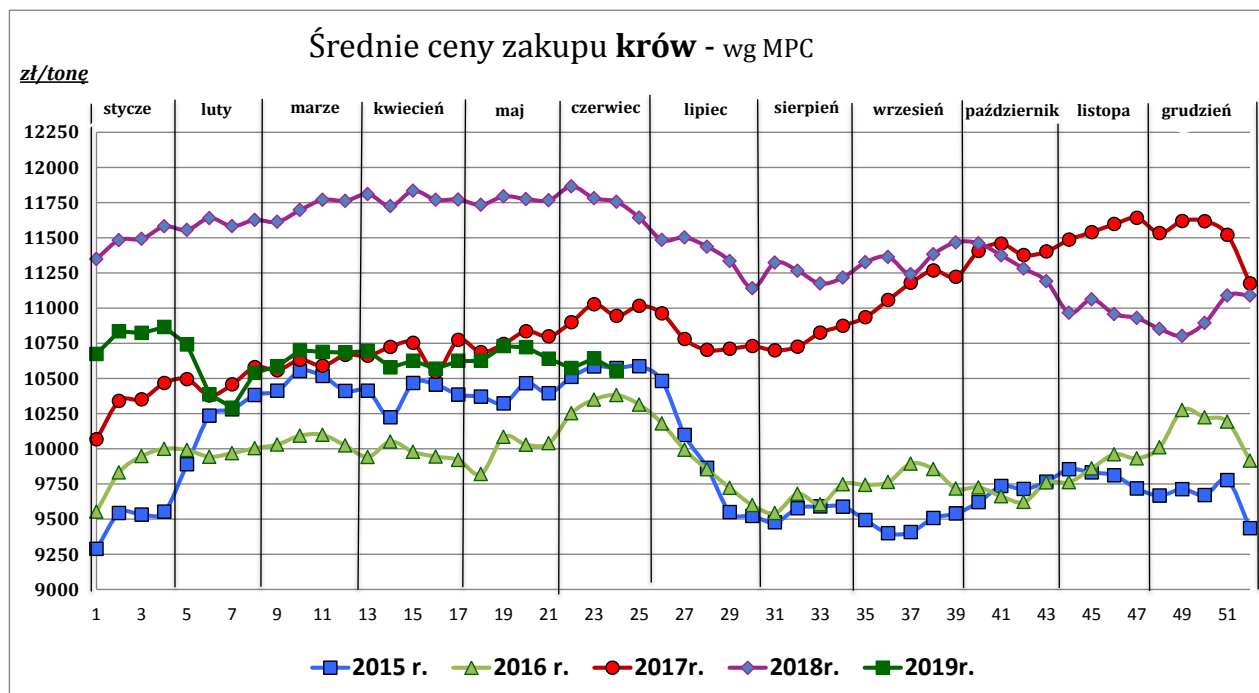
Źródło: Zintegrowany System Rolniczej Informacji Rolniczej (ZSRIR – MRiRW)



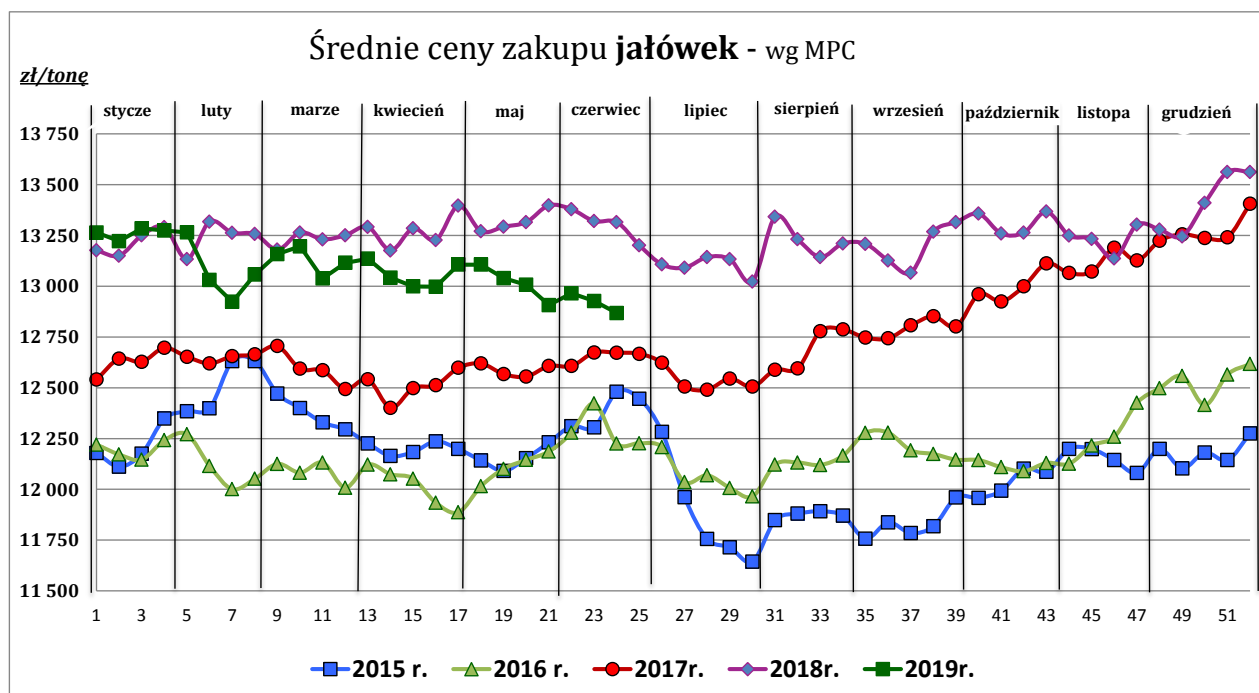
Źródło: Zintegrowany System Rolniczej Informacji Rolniczej (ZSRIR – MRiRW)

Wykorzystanie możliwe z dokładnym podaniem źródła

**Z i n t e g r o w a n y S y s t e m  
R o l n i c z e j I n f o r m a c j i R y n k o w e j**



Źródło: Zintegrowany System Rolniczej Informacji Rolniczej (ZSRIR – MRiRW)



Źródło: Zintegrowany System Rolniczej Informacji Rolniczej (ZSRIR – MRiRW)

**Tablica 2. Zbiorcze zestawienie danych dotyczących zakupu bydła rzeźnego wg makroregionów**

<b>MAKROREGION</b>									
Kategoria bydła	Cena zakupu				Średnia tuszy masa cieplej		Zmiana tyg. poziomu uboju [%]	Struktura zakupu	
	wg w.ż. [zł/kg]	dla mpc [zł/tonę]	dla mps [zł/tonę]	Zmiana tyg. [%]	[kg]	Zmiana tyg. [%]		[%]	Zmiana tyg. [w pkt.%]
	2019-06-16	2019-06-16	2019-06-16	2019-06-16	2019-06-16	2019-06-16	2019-06-16	2019-06-16	2019-06-16
<b>Centralny</b>									
<b>Bydło ogółem</b>	<b>6,16</b>	<b>11 895</b>	<b>12 133</b>	<b>-1,6</b>	<b>326,6</b>	<b>-1,4</b>	<b>9,3</b>	<b>100,0</b>	<b>-</b>
bydło 8-12 m-cy (Z)	5,76	10 687	10 901	-11,7	213,3	-7,2	-25,0	0,0	0,0
byki 12-24 m-ce (A)	6,42	12 046	12 287	-1,9	355,4	-0,5	1,5	38,1	-2,9
byki > 24 m-cy (B)	6,24	11 703	11 938	-1,8	395,4	0,0	1,5	13,3	-1,0
wolce > 12 m-cy (C)	--	--	--	--	--	--	--	--	--
krowy (D)	5,17	10 610	10 823	-1,1	279,2	-1,0	24,9	23,2	2,9
jałówki > 12 m-cy (E)	6,67	12 880	13 138	-0,5	291,1	-0,2	14,1	25,4	1,1
<b>Południowy</b>									
<b>Bydło ogółem</b>	<b>6,20</b>	<b>11 977</b>	<b>12 216</b>	<b>-1,4</b>	<b>327,8</b>	<b>-0,6</b>	<b>8,9</b>	<b>100,0</b>	<b>-</b>
bydło 8-12 m-cy (Z)	6,36	11 795	12 030	-1,4	292,7	-5,6	57,1	0,1	0,0
byki 12-24 m-ce (A)	6,51	12 205	12 450	-1,2	364,0	0,5	2,4	41,9	-2,7
byki > 24 m-cy (B)	6,17	11 577	11 809	-2,9	385,3	-0,1	-4,6	8,0	-1,1
wolce > 12 m-cy (C)	--	--	--	--	--	--	--	--	--
krowy (D)	5,27	10 826	11 043	-0,7	286,8	0,5	25,6	26,9	3,6
jałówki > 12 m-cy (E)	6,72	12 971	13 230	-0,3	289,8	0,1	9,7	23,0	0,2
<b>Północny</b>									
<b>Bydło ogółem</b>	<b>5,48</b>	<b>10 584</b>	<b>10 795</b>	<b>-2,4</b>	<b>310,9</b>	<b>-0,6</b>	<b>15,0</b>	<b>100,0</b>	<b>-</b>
bydło 8-12 m-cy (Z)	--	--	--	--	--	--	--	--	--
byki 12-24 m-ce (A)	6,10	11 438	11 667	-2,7	363,9	-0,3	18,4	24,7	0,7
byki > 24 m-cy (B)	6,07	11 397	11 625	-4,3	384,4	-5,9	-58,3	2,4	-4,3
wolce > 12 m-cy (C)	--	*	*	--	*	--	--	--	--
krowy (D)	4,64	9 530	9 721	-0,2	284,8	1,1	25,5	53,9	4,5
jałówki > 12 m-cy (E)	6,18	11 926	12 165	-1,2	302,6	3,1	7,1	18,4	-1,4

\*- z uwagi na ustawowy obowiązek nieidentyfikowalności danych, ceny nie podano

\*\* - z uwagi na brak porównywalności w obecnym tygodniu, danych nie podano

**Makroregiony skupu bydła oraz sprzedaży wołowiny w cwiértuszach**

Nazwa makroregionu	Woje wództwa wchodzące w skład makroregionu
<b>centralny</b>	kujawsko-pomorskie, mazowieckie, łódzkie, wielkopolskie, lubuskie
<b>południowy</b>	lubelskie, małopolskie, podkarpackie, świętokrzyskie, dolnośląskie, opolskie, śląskie
<b>północny</b>	podlaskie, pomorskie, warmińsko-mazurskie, zachodnio-pomorskie

Wykorzystanie możliwe z dokładnym podaniem źródła

**Zintegrowany System  
Rolniczej Informacji Rynkowej**

## 2. Ceny sprzedaży wołowiny w Polsce

**Tablica 3. Średnie ceny netto i struktura sprzedaży ćwierci wołowych w ubojniach bydła z przeznaczeniem na rynek wewnętrzny dla Polski oraz makroregionów**

TOWAR	CENA [zł/tona]		Zmiana tygodniowa ceny [%]	Struktura sprzedaży			Wielkość sprzedaży zmiana tyg. [%]
	2019-06-16	2019-06-09		2019-06-16	2019-06-09	Zmiana tygodniowa [%]	
<b>POLSKA</b>							
<b>Ćwierci z buhajków do 2 lat - OGÓLEM</b>	<b>12 305</b>	<b>12 560</b>	<b>-2,0</b>	<b>100,00</b>	<b>100,00</b>	<b>--</b>	<b>11,9</b>
ćwierci przednie	9 894	9 942	-0,5	13,27	14,09	-5,9	5,3
ćwierci tylne	15 033	15 252	-1,4	12,30	11,84	3,9	16,3
ćwierci kompensowane	12 284	12 629	-2,7	74,43	74,07	0,5	12,4
<b>Ćwierci z krów rzeźnych - OGÓLEM</b>	<b>11 162</b>	<b>10 936</b>	<b>2,1</b>	<b>100,00</b>	<b>100,00</b>	<b>--</b>	<b>25,3</b>
ćwierci przednie	9 011	9 222	-2,3	2,72	3,48	-21,7	-1,8
ćwierci tylne	15 234	14 797	3,0	6,65	2,68	148,6	211,5
ćwierci kompensowane	10 928	10 890	0,4	90,62	93,85	-3,4	21,0
<b>CENTRALNY</b>							
<b>Ćwierci z buhajków do 2 lat - OGÓLEM</b>	<b>11 964</b>	<b>12 586</b>	<b>-4,9</b>	<b>100,00</b>	<b>100,00</b>	<b>--</b>	<b>12,6</b>
ćwierci przednie	11 063	10 961	0,9	2,62	3,92	-33,2	-24,8
ćwierci tylne	14 989	15 401	-2,7	2,39	2,11	13,3	27,6
ćwierci kompensowane	11 912	12 591	-5,4	94,99	93,97	1,1	13,8
<b>Ćwierci z krów rzeźnych - OGÓLEM</b>	<b>11 196</b>	<b>11 103</b>	<b>0,8</b>	<b>100,00</b>	<b>100,00</b>	<b>--</b>	<b>8,2</b>
ćwierci przednie	*	*	--	0,36	0,56	--	--
ćwierci tylne	*	*	--	0,09	0,22	--	--
ćwierci kompensowane	11 192	11 079	1,0	99,55	99,22	0,3	8,5
<b>PÓLUDNIOWY</b>							
<b>Ćwierci z buhajków do 2 lat - OGÓLEM</b>	<b>12 587</b>	<b>12 471</b>	<b>0,9</b>	<b>100,00</b>	<b>100,00</b>	<b>--</b>	<b>16,2</b>
ćwierci przednie	9 806	9 780	0,3	25,66	29,74	-13,7	0,3
ćwierci tylne	14 977	15 133	-1,0	23,12	21,41	8,0	25,5
ćwierci kompensowane	12 903	12 943	-0,3	51,21	48,84	4,8	21,8
<b>Ćwierci z krów rzeźnych - OGÓLEM</b>	<b>11 156</b>	<b>10 625</b>	<b>5,0</b>	<b>100,00</b>	<b>100,00</b>	<b>--</b>	<b>74,1</b>
ćwierci przednie	*	*	--	0,20	0,48	--	--
ćwierci tylne	*	*	--	12,68	0,12	--	--
ćwierci kompensowane	10 653	10 632	0,2	87,12	99,40	-12,3	52,6
<b>PÓLNOCNY</b>							
<b>Ćwierci z buhajków do 2 lat - OGÓLEM</b>	<b>12 448</b>	<b>12 713</b>	<b>-2,1</b>	<b>100,00</b>	<b>100,00</b>	<b>--</b>	<b>-0,4</b>
ćwierci przednie	*	*	--	7,68	1,16	--	--
ćwierci tylne	*	*	--	9,11	12,37	--	--
ćwierci kompensowane	12 379	12 304	0,6	83,21	86,48	-3,8	-4,1
<b>Ćwierci z krów rzeźnych - OGÓLEM</b>	<b>11 082</b>	<b>10 667</b>	<b>3,9</b>	<b>100,00</b>	<b>100,00</b>	<b>--</b>	<b>37,0</b>
ćwierci przednie	*	*	--	11,98	16,06	--	--
ćwierci tylne	*	*	--	16,86	13,30	--	--
ćwierci kompensowane	10 353	*	--	71,15	70,64	--	--

\* - z uwagi na ustawowy obowiązek nieidentyfikowalności danych, ceny nie podano.

### Makroregiony skupu bydła oraz sprzedaży wołowiny w ćwiercuszach

Nazwa makroregionu	Województwa wchodzące w skład makroregionu
<b>centralny</b>	kujawsko-pomorskie, mazowieckie, łódzkie, wielkopolskie, lubuskie
<b>południowy</b>	lubelskie, małopolskie, podkarpackie, świętokrzyskie, dolnośląskie, opolskie, śląskie
<b>północny</b>	podlaskie, pomorskie, warmińsko-mazurskie, zachodnio-pomorskie

Wykorzystanie możliwe z dokładnym podaniem źródła

**Z i n t e g r o w a n y S y s t e m**  
**R o l n i c z e j I n f o r m a c j i R y n k o w e j**

**Tablica 4. Średnie ceny netto sprzedaży elementów mięsa wołowego z przeznaczeniem na rynek wewnętrzny dla Polski oraz makroregionów w okresie: 10.06 – 16.06.2019 r.**

Makroregion	Cena sprzedaży [zł/tonę]		Tygodniowa zmiana ceny [%]	
	rostbef z/k	udziec b/k	rostbef z/k	udziec b/k
<b>Ogółem kraj</b>	<b>27 015</b>	<b>21 480</b>	<b>1,4</b>	<b>-3,1</b>
Południowo-zachodni	--	*	--	--
Wielkopolski	*	*	--	--
Północno-zachodni	*	*	--	--
Północno-wschodni	--	*	--	--
Mazowiecko-łódzki	*	20 024	--	<b>-3,6</b>
Kujawski	--	*	--	--
Wschodni-dolny	*	21 418	--	<b>-2,1</b>
Południowo-środkowy	*	19 128	--	<b>-3,6</b>

\* - z uwagi na ustawowy wymóg nieidentyfikowalności danych, ceny nie podano

### 3. Ceny bydła żywego<sup>3</sup> w Polsce

#### 3.1 Ceny cieląt i młodego bydła opasowego w handlu hurtowym

**Tablica 5. Średnie ceny zakupu cieląt płci męskiej oraz młodego bydła opasowego**

Kategoria bydła	Jednostka	Cena zakupu			Zmiana ceny	
		2019-06-16	2019-06-09	2018-06-17	tyg. [%]	roczna [%]
Byczki od 8 dni do 4 tygodni - typ mleczny	zł/szt	662,24	680,66	633,30	-2,7	4,6
Byczki od 8 dni do 4 tygodni - typ mięsny	zł/szt	905,31	908,66	855,50	-0,4	5,8
Młode bydło opasowe 6-12 m-cy	zł/kg w.ż.	*	*	*	--	--

\* - z uwagi na ustawowy wymóg nieidentyfikowalności danych, ceny nie podano;

<sup>3</sup> - W handlu hurtowym bydlęciem żywym badane ceny byczków od 8 dni do 4 tygodni dotyczą cieląt przeznaczonych do dalszego chowu pochodzących od bydła ras mlecznych w przypadku typu mlecznego oraz od bydła ras mięsnych, ogólnoużytkowych i krzyżówek z rasami mięsnymi w przypadku typu mięsnego

- W handlu targowiskowym monitorowane są występujące na tym rynku kategorie bydła

**Wykorzystanie możliwe z dokładnym podaniem źródła**

**Z i n t e g r o w a n y S y s t e m  
R o l n i c z e j I n f o r m a c j i R y n k o w e j**

### 3.2 Ceny bydła na targowiskach

**Tablica 6. Średnie krajowe ceny bydła uzyskane w transakcjach targowiskowych**

Kategoria informacji	Tydzień		Zmiana tygodniowa [%]
	2019-06-14	2019-06-07	
<b><u>cielęta 60-100 kg</u></b>			
cena min. w zł/kg	10,25	10,25	0,0
cena max. w zł/kg	17,00	17,00	0,0
<b><i>cena średnia w zł/kg</i></b>	<b><i>14,50</i></b>	<b><i>14,50</i></b>	<b><i>0,0</i></b>
szacunkowa podaż w szt	137	113	21,2
szacunkowa sprzedaż w szt	92	87	5,7
wsk. warunków atmosferycznych **	3,0	3,0	0,0
<b><u>młode bydło opasowe</u></b>			
cena min. w zł/kg	*	7,05	--
cena max. w zł/kg	*	7,10	--
<b><i>cena średnia w zł/kg</i></b>	<b><i>*</i></b>	<b><i>7,07</i></b>	<b><i>--</i></b>
szacunkowa podaż w szt	*	165	--
szacunkowa sprzedaż w szt	*	149	--
wsk. warunków atmosferycznych **	*	3,0	--
<b><u>krowy wybrakowane</u></b>			
cena min. w zł/kg	*	5,00	--
cena max. w zł/kg	*	5,00	--
<b><i>cena średnia w zł/kg</i></b>	<b><i>*</i></b>	<b><i>5,00</i></b>	<b><i>--</i></b>
szacunkowa podaż w szt	*	85	--
szacunkowa sprzedaż w szt	*	70	--
wsk. warunków atmosferycznych **	*	3,0	--

\*\* - wsk. war. atmosferycznych zawiera się między liczbą 1 a 3 i jest średnią arytmetyczną z zanotowanych na targowiskach w dniu badań, jednego z trzech stopni pogody: 1-zła, 2-przeciętna i 3-dobra.

\* - z uwagi na ustawowy wymóg nieidentyfikowalności danych, ceny nie podano

## Metodyka badań targowiskowych

Notowania cen bydła na targowiskach realizowane są w 13 województwach w kraju (oprócz<sup>4</sup>: lubuskiego, opolskiego i zachodnio-pomorskiego) na maksymalnie 90 reprezentatywnych targowiskach.

Pod pojęciem targowisko rozumiany jest zorganizowany rynek lokalny, którego dominującymi uczestnikami są okoliczni producenci rolni.

Prezentowane ceny są cenami średnimi arytmetycznymi obliczonymi z odnotowanej liczby zawartych transakcji, tylko dla bydła w określonym wieku i przedziale wagowym:

1. cielęta do chowu lub na rzeź o wadze 60 – 100 kg, zarówno buhajki jak i jałówki,
2. młode bydło opasowe od 6 do 12 miesięcy,
3. krowy wybrakowane po selekcji i starsze powyżej 6 lat

Zestawienie cen dotyczy ostatniego tygodnia, natomiast na poszczególnych targowiskach badania cen dokonywane są raz w tygodniu, raz na dwa tygodnie lub raz w miesiącu (w zwyczajowo przyjęty dzień targowy lub w jeden z kilku dni targowych).

Obroty na tych rynkach mają charakter lokalny.

**Notowań cen dokonują pracownicy Ośrodków Doradztwa Rolniczego**

### Uwaga:

**Analiza handlu zagranicznego za styczeń- kwiecień 2019r.** (dane wstępne) **oraz uboje bydła w okresie styczeń-kwiecień 2019 r.,** są zawarte w wersji EXCEL biuletynu.

---

Biuletyn „*Rynek wołowiny i cielęciny*” ukazuje się w każdy czwartek.

*Informacje zamieszczone w tym biuletynie przekazywane są przez współpracujące z nami podmioty na podstawie Ustawy o badaniach rynkowych z dn. 30 marca 2001r.*

### Wydawca:

Ministerstwo Rolnictwa i Rozwoju Wsi,  
Departament Promocji i Jakości Żywności

ul. Wspólna 30, 00-930 Warszawa,

tel. (022) 623-16-33, fax (022) 623-27-06

Internet: <http://www.minrol.gov.pl>, E-mail: [biuletyn@minrol.gov.pl](mailto:biuletyn@minrol.gov.pl)

**Autor:** Anna Pankiewicz tel. (022) 623-16-33 E-mail: [Anna.Pankiewicz@minrol.gov.pl](mailto:Anna.Pankiewicz@minrol.gov.pl)

---

<sup>4</sup> w w/w województwach bydło w handlu targowiskowym nie występuje bądź ma charakter incydentalny