



6 Konferencja Krajowej Sieci Migracyjnej

*organizacja systemu recepcji osób
w procedurze*



Warszawa, 28 listopada 2013 r.



Kampania społeczna realizowana w ramach projektu: „Wspólny dom – Polska. Integracja azylantów, cudzoziemców ze statusem i ochroną uzupełniającą poprzez pomoc socjalną, psychologiczną, edukacyjną i prawną” ze środków Europejskiego Funduszu na rzecz Uchodźców i budżetu państwa



Działania Caritas na rzecz uchodźców prowadzone są w ramach projektu: Indywidualny Plan Działania współfinansowanego ze środków Europejskiego Funduszu na rzecz Uchodźców i budżetu państwa

Więcej na www.pomagajmyrazem.com.pl

Analiza

1	Własność ośrodków
2	Lokalizacja
3	Obecność NGOs
4	Odległość do szkół / przygotowanie kady
5	Infrastruktura dla dzieci
6	Przygotowanie pracowników instytucji
7	Społeczność lokalna
8	Rynek pracy
9	Rynek mieszkań
10	Specjalistyczna opieka medyczna
11	Komunikacja publiczna

Cel



INTEGRACJA



Kampania społeczna realizowana w ramach projektu: „Wspólny dom – Polska. Integracja azylantów, cudzoziemców ze statusem i ochroną uzupełniającą poprzez pomoc socjalną, psychologiczną, edukacyjną i prawną” ze środków Europejskiego Funduszu na rzecz Uchodźców i budżetu państwa

Lokalizacja ośrodków



Własność

Grupa koło Grudziądz	Bezwola	Biała Podlaska
Lublin Hotel Pumis	Łuków Hotel Polonia	Zalesie
Grotniki Ośrodek Orchidea	Dębak	Linin
Warszawa Warszawa – Targówek	Białystok Zajazd "Budowlani"	Czerwony Bór

4 ośrodki własność UDSC

8 wynajmowanych

Lokalizacja

Bezwola

Biała Podlaska

Lublin Hotel
Pumis

Łuków Hotel
Polonia

Zalesie

Warszawa
Targówek

Białystok
Zajazd
"Budowlani"

Czerwony Bór



Kampania społeczna realizowana w ramach projektu: „Wspólny dom – Polska. Integracja azylantów, cudzoziemców ze statusem i ochroną uzupełniającą poprzez pomoc socjalną, psychologiczną, edukacyjną i prawną” ze środków Europejskiego Funduszu na rzecz Uchodźców i budżetu państwa

Obecność NGOs

Bezwola

Biała Podlaska

Lublin Hotel
Pumis

Łuków Hotel
Polonia

Zalesie

Białystok
Zajazd
"Budowlani"

Czerwony Bór



Kampania społeczna realizowana w ramach projektu: „Wspólny dom – Polska. Integracja azylantów, cudzoziemców ze statusem i ochroną uzupełniającą poprzez pomoc socjalną, psychologiczną, edukacyjną i prawną” ze środków Europejskiego Funduszu na rzecz Uchodźców i budżetu państwa

Infrastruktura dla dzieci

Bezwola

Biała Podlaska

Lublin Hotel
Pumis

Łuków Hotel
Polonia

Zalesie

Warszawa
Warszawa
– Targówek

Białystok
Zajazd
"Budowlani"

Czerwony Bór

Dobre praktyki

Przedszkola na terenie ośrodków

Świetlice dla dzieci

Zaplecze sportowe

Place zabaw



Kampania społeczna realizowana w ramach projektu: „Wspólny dom – Polska. Integracja azylantów, cudzoziemców ze statusem i ochroną uzupełniającą poprzez pomoc socjalną, psychologiczną, edukacyjną i prawną” ze środków Europejskiego Funduszu na rzecz Uchodźców i budżetu państwa

Odległość do szkół / przygotowanie kady

Przygotowanie pracowników instytucji

Społeczność lokalna

Rynek pracy

Rynek mieszkań

Specjalistyczna opieka medyczna

Komunikacja publiczna



Problemy systemowe

1

Polityka wyboru i lokalizacji ośrodków

2

3 letni cykl działań

3

Finansowanie działań NGOs

4

Akcyjność



Kampania społeczna realizowana w ramach projektu: „Wspólny dom – Polska. Integracja azylantów, cudzoziemców ze statusem i ochroną uzupełniającą poprzez pomoc socjalną, psychologiczną, edukacyjną i prawną” ze środków Europejskiego Funduszu na rzecz Uchodźców i budżetu państwa

Wnioski i rekomendacje

1	Zróżnicowanie form kwaterowanie osób
2	Zwiększenie liczby pracowników socjalnych
3	Odpowiedni dobór lokalizacji – duże aglomeracje
4	Zapewnienie infrastruktury dla dzieci
5	Działania skierowane do społeczności lokalnej
6	Przygotowanie pracowników instytucji do pracy z grupą docelową



Kampania społeczna realizowana w ramach projektu: „Wspólny dom – Polska. Integracja azylantów, cudzoziemców ze statusem i ochroną uzupełniającą poprzez pomoc socjalną, psychologiczną, edukacyjną i prawną” ze środków Europejskiego Funduszu na rzecz Uchodźców i budżetu państwa



Dziękuję za uwagę

Katarzyna Sekuła, ksekula@caritas.pl



















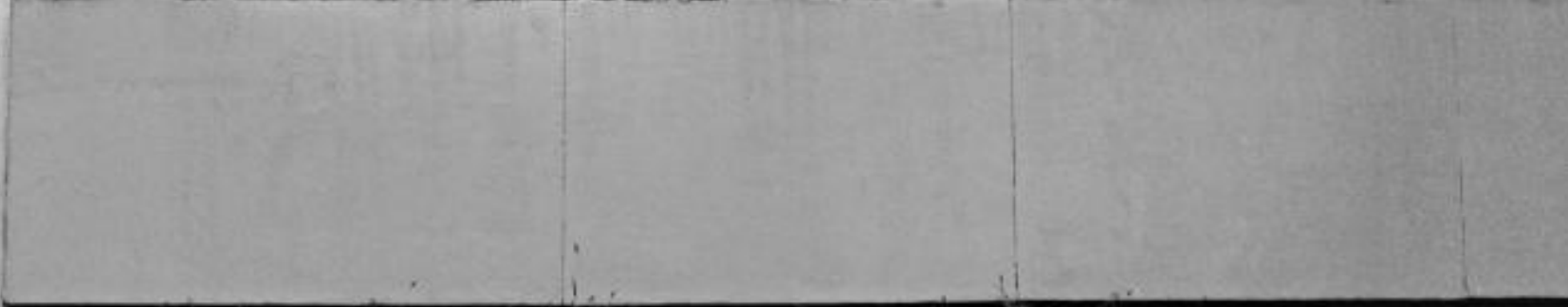








100000













































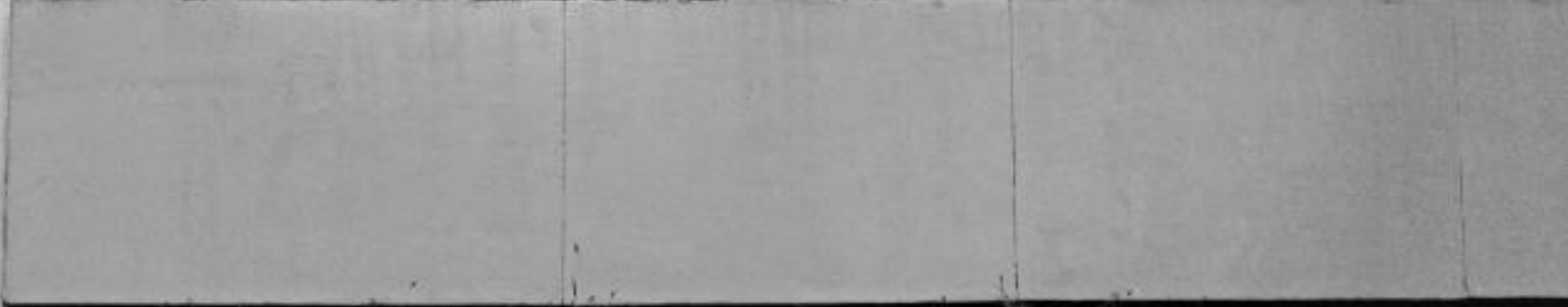








100000







































































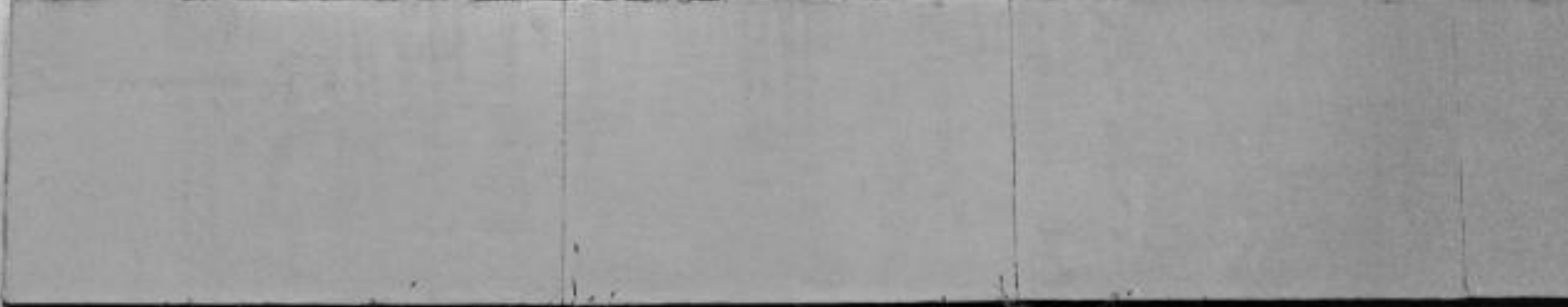








100000



















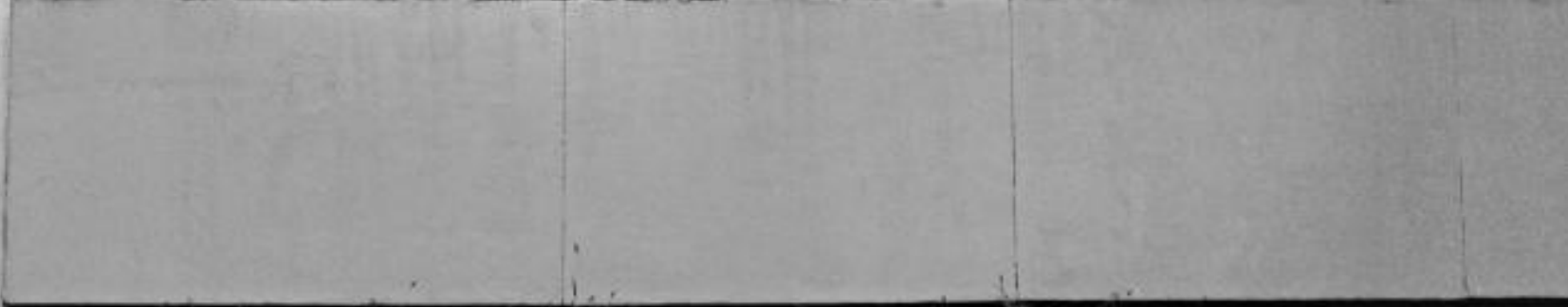








100000



















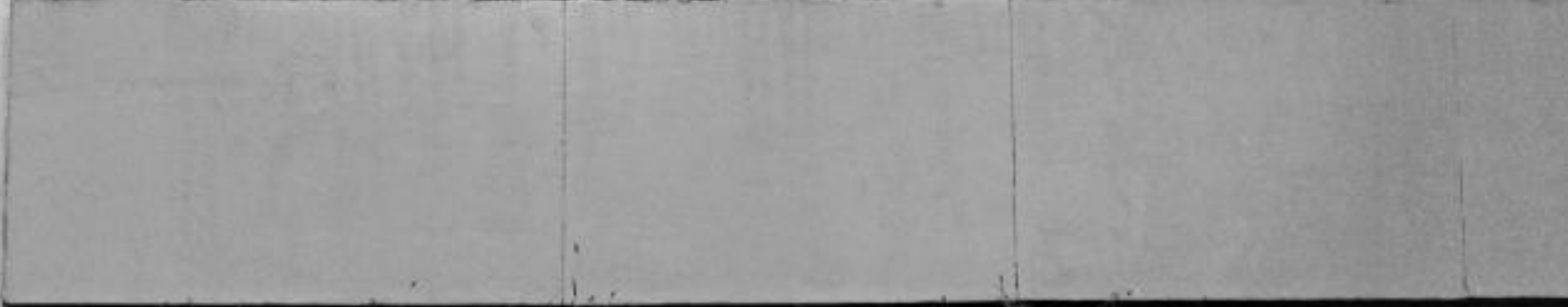








100000



















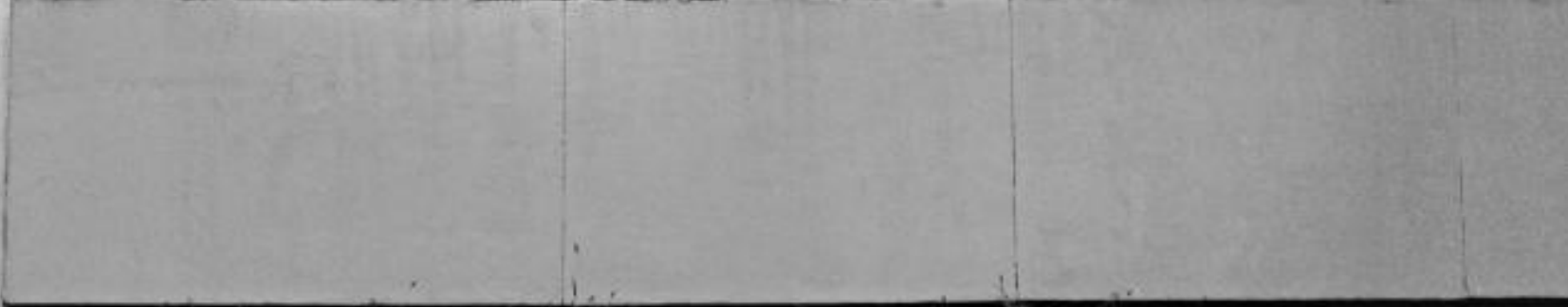








100000





















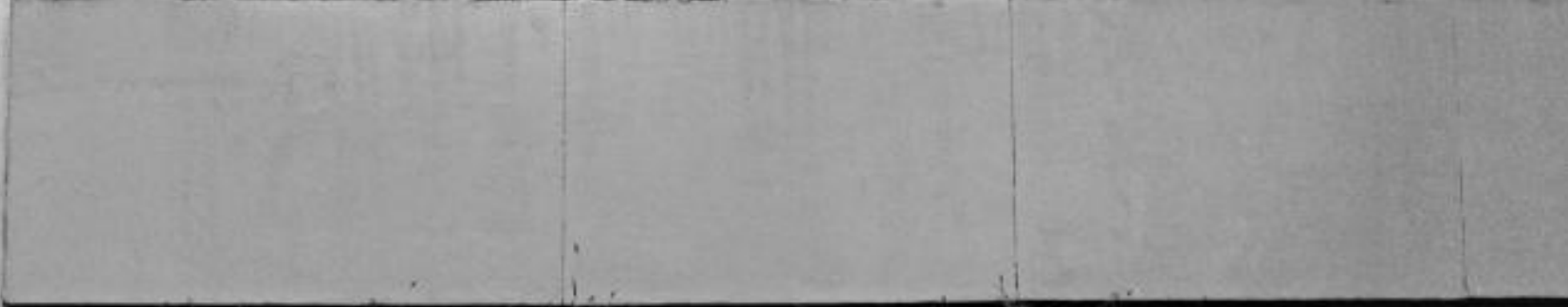






Fot. Anna Maria Zag

100000













































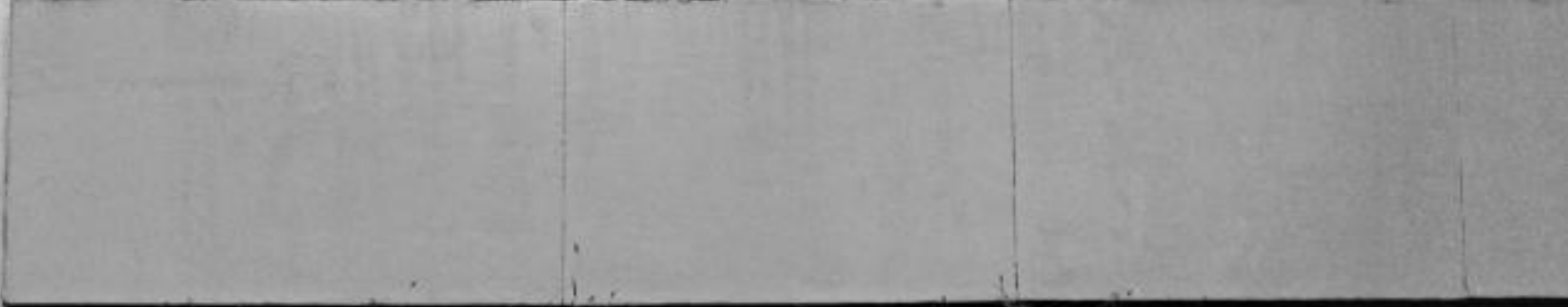








100000



























100000

