



DZIENNIK URZĘDOWY

WOJEWÓDZTWA ŚWIĘTOKRZYSKIEGO

Kielce, dnia 26 września 2017 r.

Poz. 2879

ZARZĄDZENIE REGIONALNEGO DYREKTORA OCHRONY ŚRODOWISKA W KIELCACH

z dnia 20 września 2017 r.

w sprawie rezerwatu przyrody Góra Sieradowska

Na podstawie art. 13 ust. 3 ustawy z dnia 16 kwietnia 2004 roku o ochronie przyrody (tekst jednolity Dz. U. z 2016 r. poz. 2134, z późn. zm.¹⁾) zarządza się, co następuje:

§ 1.1. Rezerwat przyrody pod nazwą Góra Sieradowska, zwany dalej „rezerwatem”, obejmuje obszar lasu, o powierzchni 197,36 ha położony w obrębie ewidencyjnym Siekierno, gminie Bodzentyn, powiecie kieleckim, w województwie świętokrzyskim, na gruntach Nadleśnictwa Suchedniów w leśnictwie Sieradowice.

2. Położenie i przebieg granicy rezerwatu w postaci mapy przedstawia załącznik nr 1 do zarządzenia.

3. Położenie i przebieg granicy rezerwatu w postaci współrzędnych punktów jej załamania przedstawia załącznik nr 2 do zarządzenia.

§ 2. Celem ochrony rezerwatu jest zachowanie naturalnych wielogatunkowych zbiorowisk leśnych.

§ 3.1. Dla rezerwatu określa się rodzaj: Leśny (L).

2. Dla rezerwatu określa się typ i podtyp:

1) ze względu na dominujący przedmiot ochrony: typ – Fitocenotyczny (PFi), podtyp – zbiorowisk leśnych (zl);

2) ze względu na główny typ ekosystemu: typ – Leśny i borowy (EL), podtyp – lasów wyżynnych (lwż).

§ 4. Sprawowanie nadzoru nad rezerwatem powierza się Regionalnemu Konserwatorowi Przyrody w Kielcach.

¹⁾ Zmiany tekstu jednolitego wymienionej ustawy zostały ogłoszone w Dz. U. z 2015 r. poz. 1936; z 2016 r. poz. 2249 i 2260 oraz z 2017 r. poz. 60, 132, 1074 i 1595.

§ 5. Zarządzenie wchodzi w życie po upływie 14 dni od dnia ogłoszenia²⁾.

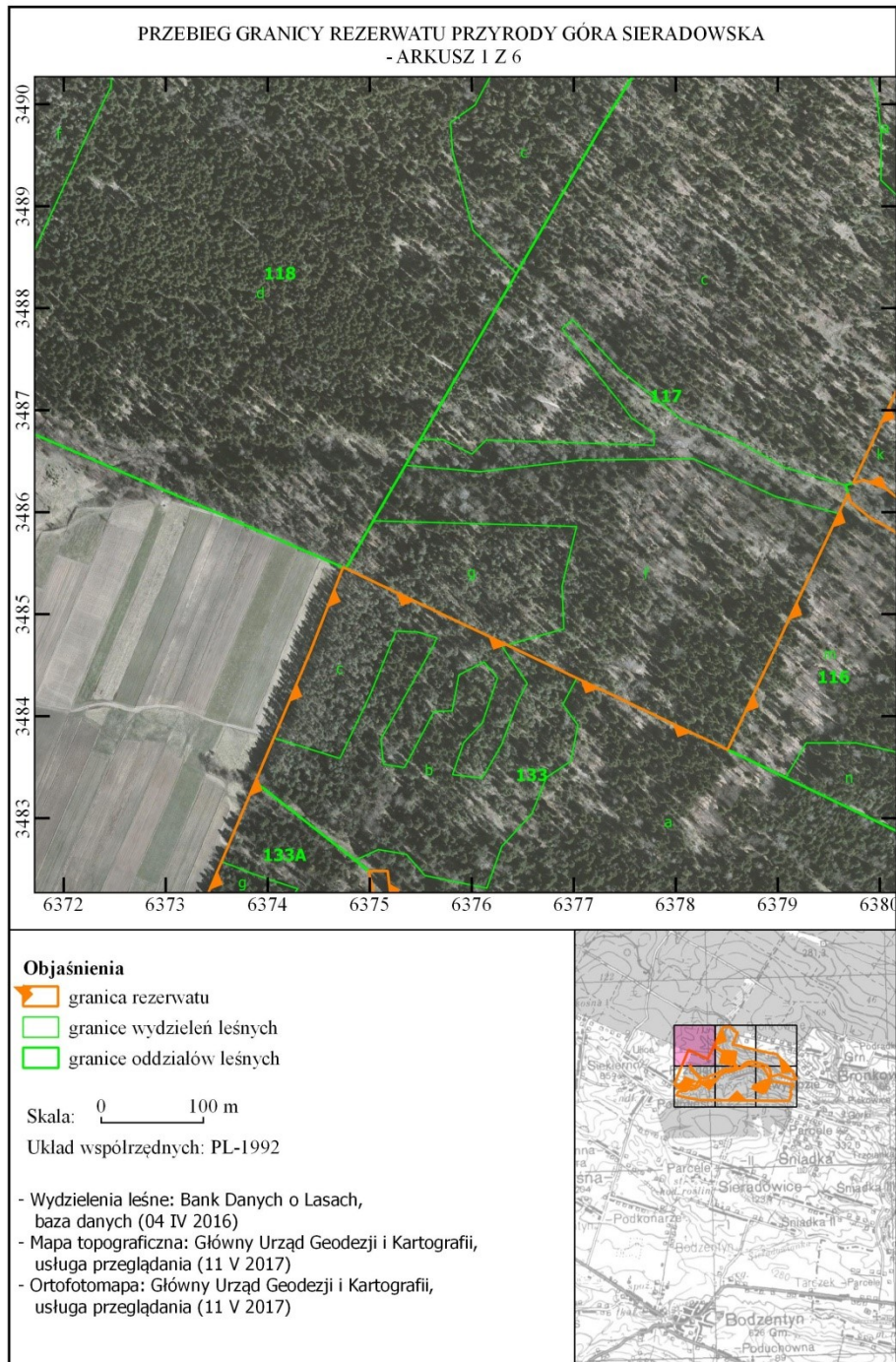
Regionalny Dyrektor Ochrony
Środowiska w Kielcach

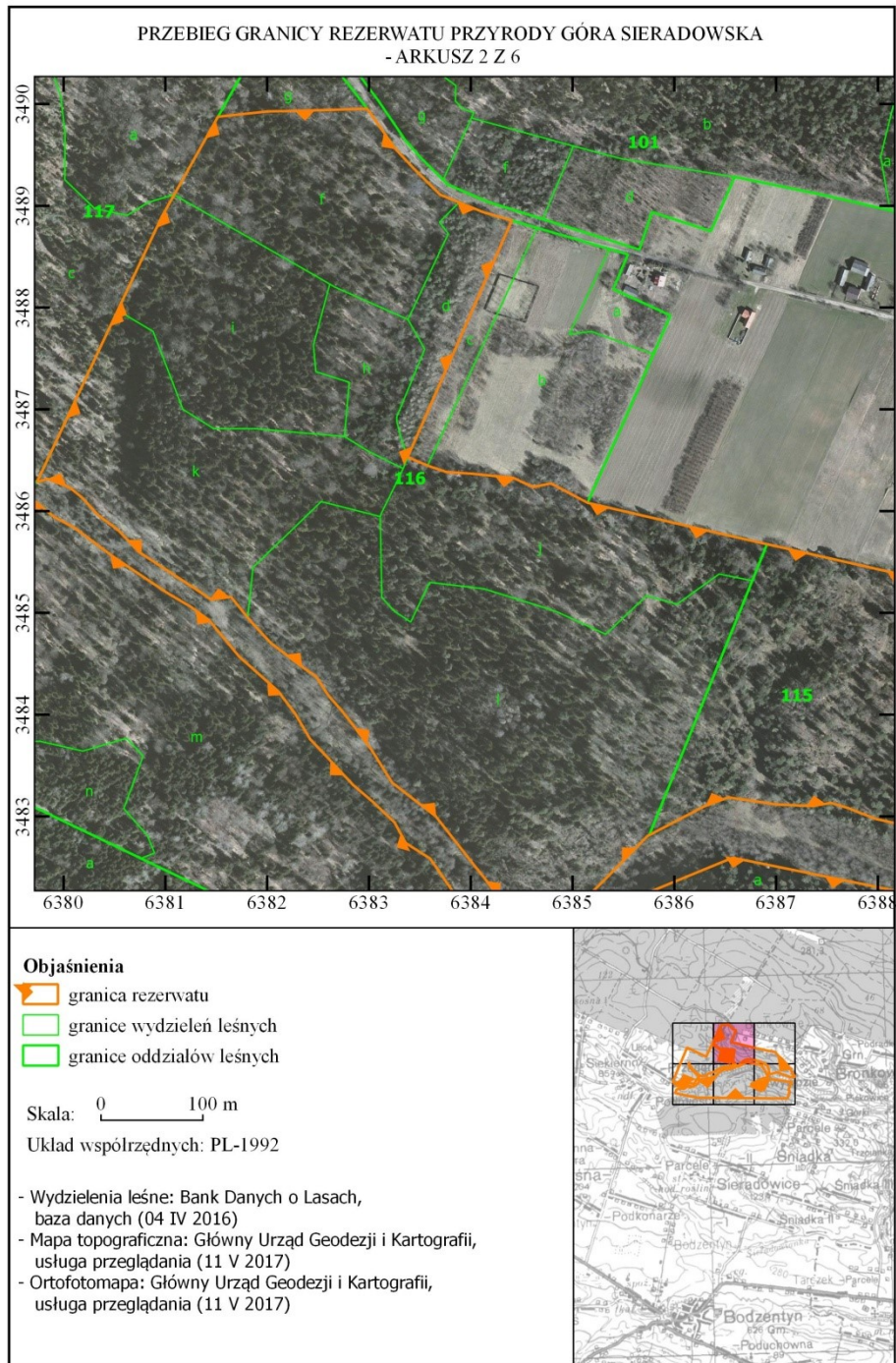
Waldemar Pietrasik

²⁾ Niniejsze zarządzenie było poprzedzone Zarządzeniem Ministra Ochrony Środowiska, Zasobów Naturalnych i Leśnictwa z dnia 27 czerwca 1995 r. w sprawie uznania za rezerwat przyrody (M. P. Nr 33 poz. 394), które zostało zamieszczone w obwieszczeniu Wojewody Świętokrzyskiego z dnia 15 października 2001 r. w sprawie ogłoszenia wykazu rezerwatów (Dz. Urz. Woj. Święt. Nr 107, poz. 1270), zarządzenie to na podstawie art. 157 ustawy z dnia 16 kwietnia 2004 r. o ochronie przyrody (Dz. U. z 2016 r. poz. 2134, z późn. zm.), traci moc z dniem wejścia w życie niniejszego zarządzenia z tym, że na podstawie art. 153 tej ustawy rezerwat przyrody utworzony przed dniem wejścia w życie ustawy stał się rezerwatem przyrody w rozumieniu niniejszej ustawy.

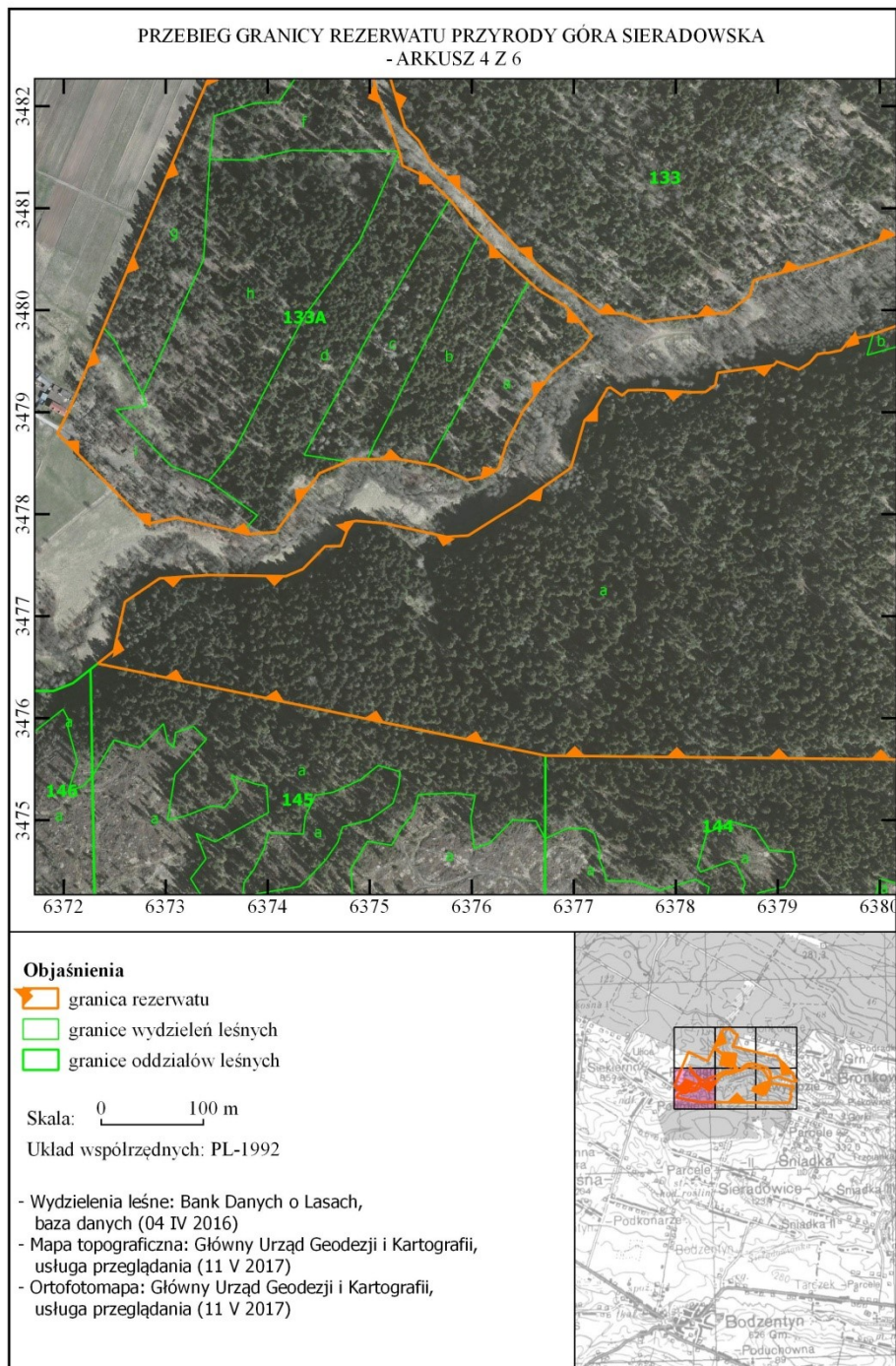
Załącznik nr 1 do zarządzenia Regionalnego Dyrektora Ochrony Środowiska w Kielcach z dnia 20 września 2017 r. w sprawie rezerwatu przyrody Góra Sieradowska

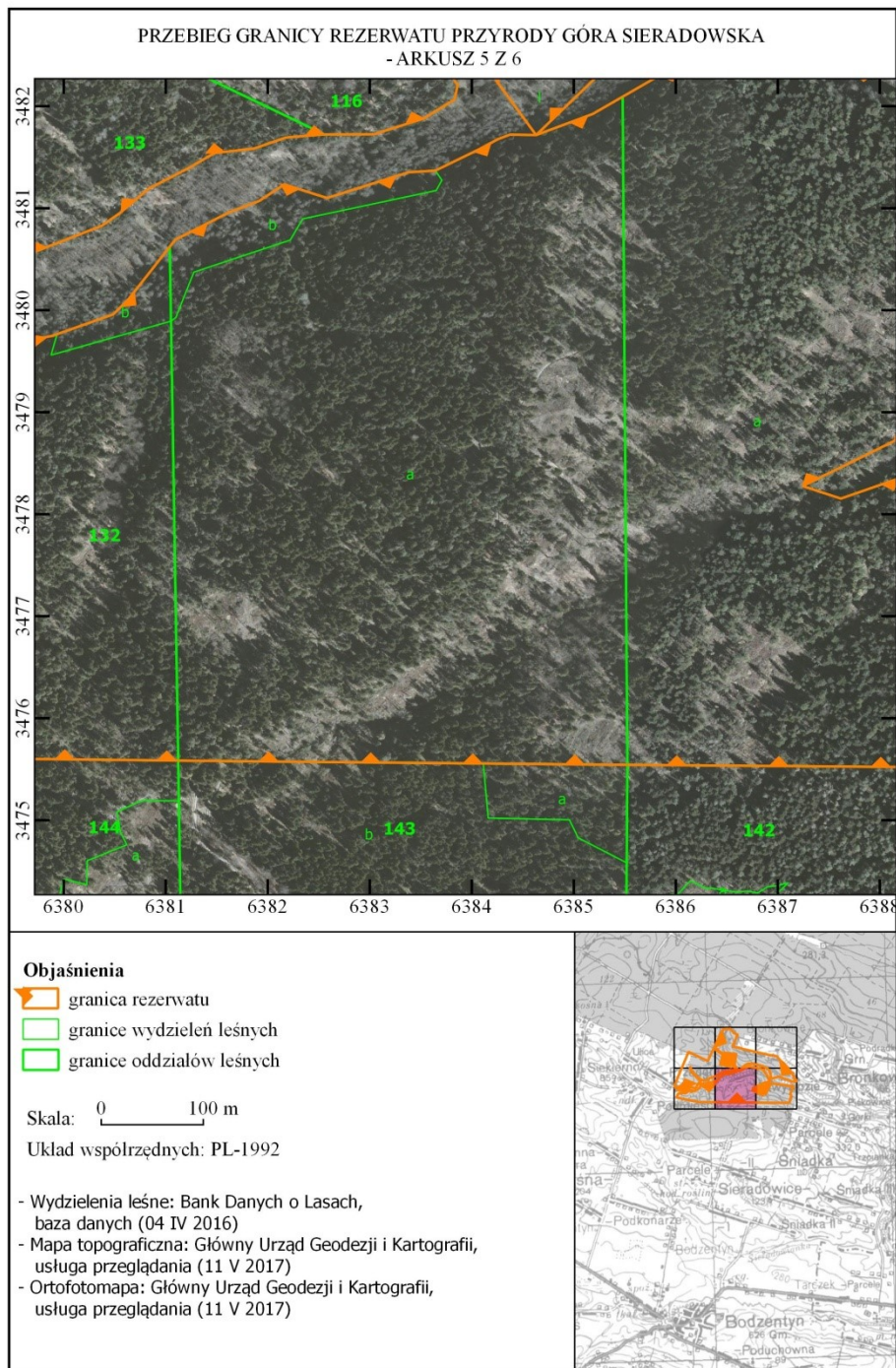
POŁOŻENIE I PRZEBIEG GRANICY REZERWATU W POSTACI MAPY

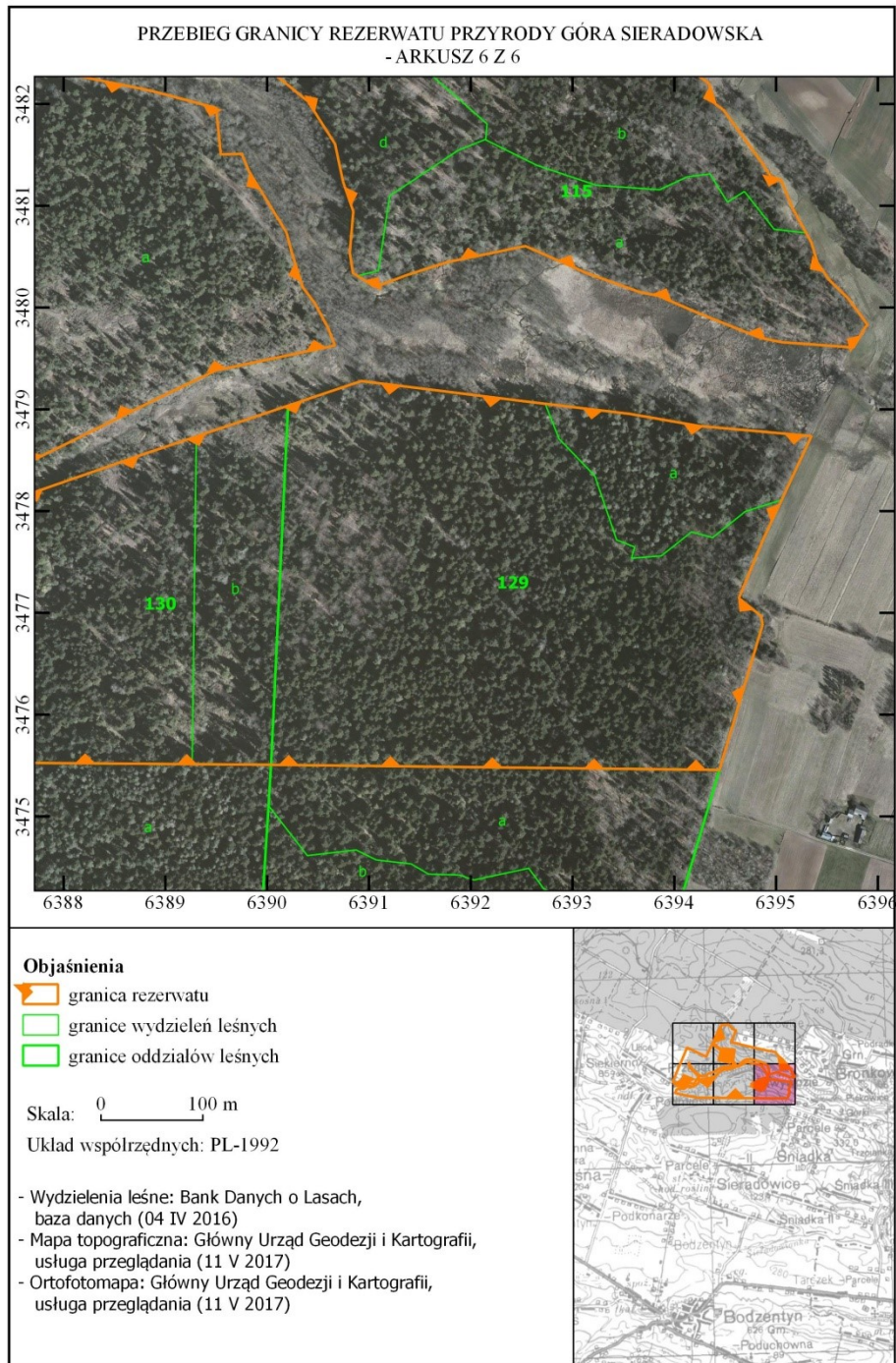












Załącznik nr 2 do zarządzenia Regionalnego Dyrektora Ochrony Środowiska w Kielcach z dnia 20 września 2017 r. w sprawie rezerwatu przyrody Góra Sieradowska

POŁOŻENIE I PRZEBIEG GRANIC REZERWATU W POSTACI WSPÓLRZĘDNYCH PUNKTÓW ZAŁAMANIA GRANICY, W UKŁADZIE WSPÓLRZĘDNYCH PŁASKICH PROSTOKĄTNYCH PL-1992

Nr	X	Y	Komentarz
1	348797,19	638053,17	Część 1
2	348889,32	638096,52	Część 1
3	348910,87	638108,63	Część 1
4	348987,51	638151,72	Część 1
5	348992,80	638200,93	Część 1
6	348993,29	638227,92	Część 1
7	348995,35	638298,40	Część 1
8	348995,28	638298,46	Część 1
9	348956,69	638325,33	Część 1
10	348938,29	638342,48	Część 1
11	348910,85	638370,12	Część 1
12	348903,39	638388,59	Część 1
13	348893,84	638412,22	Część 1
14	348885,60	638440,36	Część 1
15	348653,08	638338,03	Część 1
16	348644,76	638357,66	Część 1
17	348638,40	638376,18	Część 1
18	348636,89	638400,46	Część 1
19	348632,65	638441,83	Część 1
20	348623,63	638461,28	Część 1
21	348627,24	638478,85	Część 1
22	348608,24	638514,79	Część 1
23	348577,67	638646,28	Część 1
24	348567,52	638691,13	Część 1
25	348537,39	638824,51	Część 1
26	348518,53	638907,60	Część 1
27	348505,97	638962,97	Część 1
28	348492,89	639020,60	Część 1
29	348484,20	639063,72	Część 1
30	348454,76	639209,88	Część 1
31	348379,47	639271,21	Część 1
32	348312,33	639353,32	Część 1
33	348295,32	639364,23	Część 1
34	348280,94	639378,16	Część 1
35	348274,74	639386,24	Część 1
36	348240,05	639407,32	Część 1
37	348220,02	639434,17	Część 1
38	348200,14	639440,43	Część 1

39	348193,85	639448,61	Część 1
40	348142,81	639485,78	Część 1
41	348128,56	639495,01	Część 1
42	348125,51	639504,84	Część 1
43	348098,78	639515,60	Część 1
44	348073,41	639529,51	Część 1
45	348063,73	639534,82	Część 1
46	348044,76	639540,38	Część 1
47	348027,35	639552,01	Część 1
48	348009,34	639570,51	Część 1
49	347982,85	639590,10	Część 1
50	347981,10	639587,84	Część 1
51	347960,90	639576,00	Część 1
52	347965,90	639506,19	Część 1
53	347970,24	639484,54	Część 1
54	347994,30	639424,33	Część 1
55	348011,59	639384,47	Część 1
56	348015,17	639366,21	Część 1
57	348034,35	639312,78	Część 1
58	348060,48	639253,67	Część 1
59	348055,75	639230,81	Część 1
60	348044,59	639176,78	Część 1
61	348032,06	639137,55	Część 1
62	348020,25	639106,18	Część 1
63	348031,10	639088,83	Część 1
64	348033,92	639084,32	Część 1
65	348053,85	639081,13	Część 1
66	348094,43	639084,63	Część 1
67	348123,75	639074,54	Część 1
68	348160,78	639066,71	Część 1
69	348202,54	639040,21	Część 1
70	348229,76	639006,77	Część 1
71	348268,70	638913,51	Część 1
72	348277,75	638884,41	Część 1
73	348297,74	638797,62	Część 1
74	348308,66	638769,56	Część 1
75	348313,36	638753,77	Część 1
76	348310,24	638735,45	Część 1
77	348311,90	638699,54	Część 1

78	348318,81	638653,23	Część 1
79	348309,79	638629,00	Część 1
80	348281,71	638575,45	Część 1
81	348280,78	638573,67	Część 1
82	348234,69	638528,53	Część 1
83	348171,75	638463,07	Część 1
84	348238,95	638413,93	Część 1
85	348253,27	638402,47	Część 1
86	348300,20	638365,60	Część 1
87	348333,19	638322,86	Część 1
88	348365,53	638302,54	Część 1
89	348390,48	638283,93	Część 1
90	348403,77	638273,46	Część 1
91	348419,39	638259,76	Część 1
92	348436,99	638248,60	Część 1
93	348448,61	638232,15	Część 1
94	348470,49	638203,60	Część 1
95	348491,20	638184,32	Część 1
96	348495,48	638180,87	Część 1
97	348515,81	638164,47	Część 1
98	348513,21	638144,74	Część 1
99	348523,26	638130,08	Część 1
100	348559,52	638074,59	Część 1
101	348581,55	638053,45	Część 1
102	348596,09	638033,94	Część 1
103	348613,66	638017,78	Część 1
104	348623,29	638005,93	Część 1
105	348631,70	637984,25	Część 1
106	348628,67	637973,88	Część 1
107	348797,19	638053,17	Część 1
108	347781,85	637374,67	Część 2
109	347796,51	637311,78	Część 2
110	347790,56	637281,53	Część 2
111	347840,56	637232,38	Część 2
112	347879,37	637193,96	Część 2
113	347907,59	637207,76	Część 2
114	347982,99	637239,09	Część 2
115	348095,60	637285,89	Część 2
116	348257,33	637354,70	Część 2
117	348268,39	637359,41	Część 2
118	348335,61	637387,79	Część 2
119	348378,80	637406,02	Część 2
120	348465,16	637442,46	Część 2
121	348545,96	637473,77	Część 2
122	348544,89	637476,57	Część 2
123	348473,89	637626,09	Część 2

124	348469,77	637634,76	Część 2
125	348437,37	637702,99	Część 2
126	348367,20	637850,76	Część 2
127	348598,67	637959,77	Część 2
128	348618,37	637969,05	Część 2
129	348609,76	637971,53	Część 2
130	348593,80	637991,52	Część 2
131	348583,42	638011,09	Część 2
132	348555,51	638048,42	Część 2
133	348519,65	638101,87	Część 2
134	348505,90	638125,13	Część 2
135	348492,91	638142,89	Część 2
136	348456,90	638172,69	Część 2
137	348423,15	638210,75	Część 2
138	348401,16	638227,41	Część 2
139	348376,08	638242,16	Część 2
140	348351,61	638265,22	Część 2
141	348330,87	638284,52	Część 2
142	348314,97	638303,22	Część 2
143	348294,19	638325,14	Część 2
144	348273,82	638336,23	Część 2
145	348258,61	638360,21	Część 2
146	348220,86	638386,17	Część 2
147	348206,49	638383,11	Część 2
148	348187,93	638352,61	Część 2
149	348172,51	638304,15	Część 2
150	348172,38	638255,59	Część 2
151	348169,29	638217,82	Część 2
152	348158,42	638186,17	Część 2
153	348154,17	638147,72	Część 2
154	348140,11	638123,86	Część 2
155	348119,03	638083,14	Część 2
156	348095,49	638055,34	Część 2
157	348092,06	638050,48	Część 2
158	348082,77	638037,33	Część 2
159	348057,36	637971,68	Część 2
160	348055,01	637964,61	Część 2
161	348045,94	637937,31	Część 2
162	348029,61	637876,70	Część 2
163	348014,29	637872,55	Część 2
164	347997,80	637850,99	Część 2
165	347995,01	637825,45	Część 2
166	347988,67	637769,05	Część 2
167	347996,59	637750,18	Część 2
168	347997,20	637727,25	Część 2
169	348021,14	637695,72	Część 2

170	348033,00	637677,83	Część 2
171	348062,67	637643,32	Część 2
172	348104,28	637603,57	Część 2
173	348145,44	637559,63	Część 2
174	348166,34	637547,99	Część 2
175	348179,20	637534,69	Część 2
176	348228,51	637519,93	Część 2
177	348248,28	637517,58	Część 2
178	348248,26	637499,08	Część 2
179	348212,27	637506,96	Część 2
180	348179,20	637520,43	Część 2
181	348155,86	637528,70	Część 2
182	348153,46	637529,55	Część 2
183	348141,78	637532,04	Część 2
184	348130,83	637555,13	Część 2
185	348108,62	637578,11	Część 2
186	348107,08	637579,70	Część 2
187	348081,57	637599,65	Część 2
188	348074,47	637607,06	Część 2
189	348043,54	637639,34	Część 2
190	348028,52	637655,90	Część 2
191	348019,33	637666,03	Część 2
192	348003,87	637692,07	Część 2
193	347993,56	637701,58	Część 2
194	347974,48	637717,92	Część 2
195	347962,35	637708,14	Część 2
196	347938,55	637678,65	Część 2
197	347900,74	637649,91	Część 2
198	347868,84	637633,90	Część 2
199	347844,96	637626,26	Część 2
200	347837,16	637613,91	Część 2
201	347833,70	637595,53	Część 2
202	347847,85	637564,34	Część 2
203	347849,02	637557,45	Część 2
204	347854,19	637526,90	Część 2
205	347853,96	637497,86	Część 2
206	347853,85	637483,21	Część 2
207	347851,60	637477,86	Część 2
208	347840,29	637450,87	Część 2
209	347782,55	637407,93	Część 2
210	347780,43	637380,77	Część 2
211	347781,85	637374,67	Część 2
212	347873,37	638930,42	Część 3
213	347903,64	639020,57	Część 3
214	347927,83	639092,59	Część 3
215	347907,91	639253,03	Część 3

216	347905,49	639273,25	Część 3
217	347895,55	639356,47	Część 3
218	347883,78	639423,72	Część 3
219	347873,76	639534,76	Część 3
220	347810,95	639505,43	Część 3
221	347770,96	639486,75	Część 3
222	347714,51	639463,43	Część 3
223	347696,96	639485,32	Część 3
224	347688,46	639486,77	Część 3
225	347545,69	639444,35	Część 3
226	347550,79	639003,90	Część 3
227	347551,39	638926,33	Część 3
228	347554,29	638552,56	Część 3
229	347554,31	638550,58	Część 3
230	347555,63	638411,32	Część 3
231	347558,48	638112,30	Część 3
232	347563,35	637672,28	Część 3
233	347653,62	637233,37	Część 3
234	347666,31	637249,37	Część 3
235	347714,09	637260,03	Część 3
236	347737,10	637293,93	Część 3
237	347740,41	637342,03	Część 3
238	347739,20	637417,78	Część 3
239	347746,16	637434,38	Część 3
240	347768,60	637456,31	Część 3
241	347768,88	637471,75	Część 3
242	347782,88	637477,37	Część 3
243	347791,43	637475,51	Część 3
244	347793,54	637486,88	Część 3
245	347791,10	637514,89	Część 3
246	347777,88	637575,24	Część 3
247	347779,15	637596,56	Część 3
248	347796,39	637623,86	Część 3
249	347810,05	637646,45	Część 3
250	347845,61	637697,32	Część 3
251	347892,08	637710,58	Część 3
252	347901,35	637720,11	Część 3
253	347923,60	637733,17	Część 3
254	347924,19	637736,11	Część 3
255	347916,36	637747,36	Część 3
256	347921,56	637753,46	Część 3
257	347921,98	637775,30	Część 3
258	347919,58	637814,11	Część 3
259	347919,81	637828,95	Część 3
260	347926,66	637838,68	Część 3
261	347938,67	637841,06	Część 3

262	347939,57	637847,61	Część 3
263	347946,03	637895,96	Część 3
264	347949,64	637899,21	Część 3
265	347941,88	637920,45	Część 3
266	347948,02	637930,73	Część 3
267	347956,73	637938,56	Część 3
268	347958,25	637945,80	Część 3
269	347958,07	637948,77	Część 3
270	347960,74	637961,99	Część 3
271	347971,47	637971,25	Część 3
272	347974,21	637972,75	Część 3
273	347973,53	637977,97	Część 3
274	347973,24	637980,07	Część 3
275	347973,44	637981,05	Część 3
276	347975,09	637989,28	Część 3
277	347975,65	637990,90	Część 3
278	347976,58	637993,55	Część 3
279	347995,95	638048,56	Część 3
280	348010,53	638063,27	Część 3
281	348062,33	638104,00	Część 3
282	348069,01	638109,25	Część 3
283	348095,80	638161,67	Część 3
284	348107,04	638191,40	Część 3
285	348123,35	638216,22	Część 3
286	348110,04	638258,17	Część 3
287	348135,25	638337,84	Część 3
288	348136,90	638364,33	Część 3
289	348157,48	638406,56	Część 3

290	348167,83	638425,92	Część 3
291	348172,24	638437,60	Część 3
292	348171,75	638463,07	Część 3
293	348181,83	638490,15	Część 3
294	348192,40	638518,53	Część 3
295	348209,39	638547,98	Część 3
296	348226,87	638578,28	Część 3
297	348259,48	638657,48	Część 3
298	348213,31	638884,93	Część 3
299	348196,16	638949,94	Część 3
300	348150,51	638954,48	Część 3
301	348151,00	638975,09	Część 3
302	348133,60	638982,28	Część 3
303	348074,29	639018,74	Część 3
304	348054,15	639024,21	Część 3
305	348019,94	639034,96	Część 3
306	348004,38	639046,84	Część 3
307	347979,78	639059,99	Część 3
308	347962,78	639066,51	Część 3
309	347954,23	639026,13	Część 3
310	347938,27	638949,57	Część 3
311	347911,26	638893,53	Część 3
312	347856,80	638783,81	Część 3
313	347827,62	638724,39	Część 3
314	347815,35	638761,84	Część 3
315	347856,34	638879,68	Część 3
316	347873,37	638930,42	Część 3