

**ZARZĄDZENIE NR 22/23**  
**REGIONALNEGO DYREKTORA OCHRONY ŚRODOWISKA**  
**W KRAKOWIE**

z dnia 5 września 2023 r.

**w sprawie wyznaczenia szlaków udostępnionych do ruchu pieszego  
w rezerwacie przyrody „Styr”**

Na podstawie art. 15 ust. 1 pkt 15 ustawy z dnia 16 kwietnia 2004 r. o ochronie przyrody (Dz. U. z 2023 r. poz. 1336) zarządza się, co następuje:

**§ 1.** 1. W rezerwacie przyrody „Styr” wyznacza się:

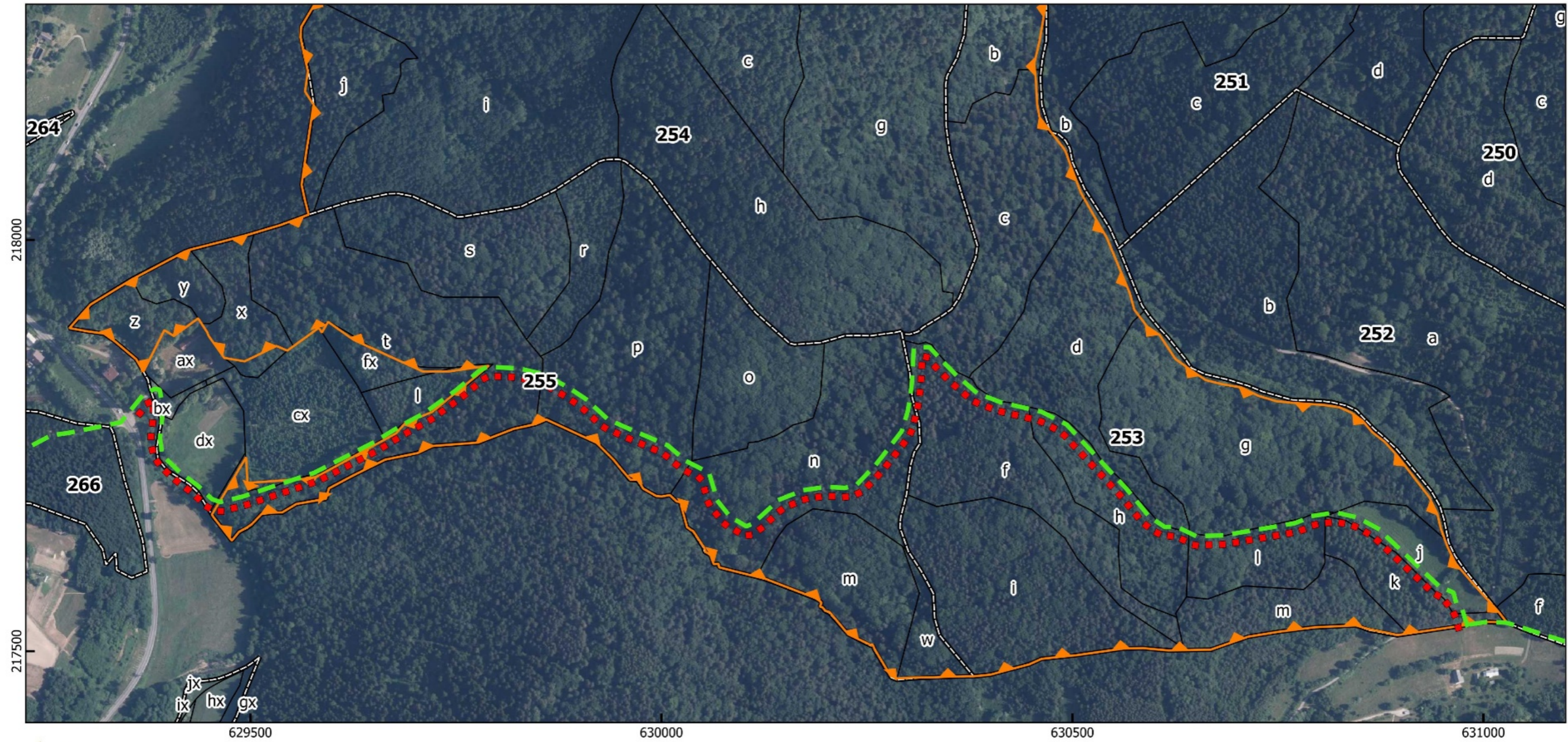
- 1) szlak turystyczny, oznaczony w terenie kolorem zielonym;
- 2) ścieżkę przyrodniczo-edukacyjną.






2. Przebieg szlaku turystycznego i ścieżki przyrodniczo-edukacyjnej, o których mowa w ust. 1, przedstawia załącznik do zarządzenia.

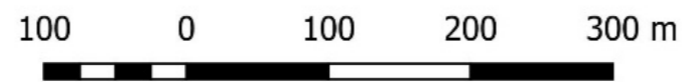
**§ 2.** Szlak turystyczny i ścieżka przyrodniczo-edukacyjna, o których mowa w § 1, przeznaczone są do ruchu pieszego indywidualnego i grupowego.

**§ 3.** Zarządzenie wchodzi w życie z dniem podpisania.

Przebieg szlaku turystycznego i ścieżki przyrodniczo-edukacyjnej udostępnionych do ruchu pieszego w rezerwacie przyrody "Styr"



-  Granica rezerwatu przyrody
-  Oddział leśny \*
-  Wydzielenie leśne \*
-  Szlak turystyczny zielony
-  Ścieżka przyrodniczo-edukacyjna



Układ współrzędnych: PL-1992  
Ortofotomapa: Główny Urząd Geodezji i Kartografii,  
usługa przeglądania (09.08.2023 r.)  
Oddziały i wydzielenia: Bank Danych o Lasach (09.08.2023 r.)

\* według planu urządzenia lasu Nadleśnictwa Gromnik  
na okres 2023-2032

## Uzasadnienie

Na podstawie art. 15 ust. 1 pkt 15 ustawy z dnia 16 kwietnia 2004 r. o ochronie przyrody (Dz. U. z 2023 r. poz. 1336) w rezerwach przyrody zabrania się ruchu pieszego, rowerowego, narciarskiego i jazdy konnej wierzchem, z wyjątkiem szlaków i tras narciarskich wyznaczonych przez regionalnego dyrektora ochrony środowiska. Ruch pieszy na terenie rezerwatu przyrody jest więc dozwolony wyłącznie po szlakach wyznaczonych przez regionalnego dyrektora ochrony środowiska.

Rezerwat przyrody „Styr” został utworzony na podstawie rozporządzenia Ministra Ochrony Środowiska, Zasobów Naturalnych i Leśnictwa z dnia 21 grudnia 1998 r. (Dz. U. poz. 1100) w celu zachowania ze względów naukowych, dydaktycznych i krajobrazowych typowych dla Podgórze Karpackiego naturalnych zbiorowisk leśnych.

Burmistrz Miasta i Gminy Zakliczyn zwrócił się do Regionalnego Dyrektora Ochrony Środowiska w Krakowie z wnioskiem (pismo znak: UM-I.030.40.2022JK z 28 lipca 2023 r.) o wyznaczenie ścieżki przyrodniczo-edukacyjnej. Jako cel utworzenia ścieżki wskazał potrzebę udostępnienia cennych przyrodniczo terenów leśnych dla mieszkańców Gminy Zakliczyn i turystów oraz edukowania społeczności w zakresie ochrony tych zasobów. Wcześniej, w dniu 20 lipca 2023 r., pracownicy Regionalnej Dyrekcji Ochrony Środowiska w Krakowie przeprowadzili oględziny rezerwatu, w których wzięli udział przedstawiciele Urzędu Miejskiego w Zakliczynie oraz Nadleśnictwa Gromnik. Uczestnicy wizji terenowej ustalili, że ścieżka przyrodniczo-edukacyjna zostanie wyznaczona wyłącznie po trasie istniejącego szlaku turystycznego, oznaczonego w terenie kolorem zielonym.

W niniejszym zarządzeniu wyznacza się w rezerwacie przyrody „Styr” szlak turystyczny oraz ścieżkę przyrodniczo-edukacyjną, pokrywającą się z przebiegiem szlaku turystycznego.

Szlak turystyczny pieszy oznaczony w terenie kolorem zielonym (Gromnik – Czchów) oraz ścieżka przyrodniczo-edukacyjna przebiegają od przysiółka Bodziantówka wsi Bieśnik przez południową część rezerwatu (oddziały 255 i 253 Leśnictwa Bieśnik) do przysiółka Działek wsi Olszowa.

Wyznaczenie ścieżki przyrodniczo-edukacyjnej nie będzie miało negatywnego wpływu na cele ochrony rezerwatu przyrody, gdyż ścieżka przebiega po istniejącym szlaku turystycznym po śladzie istniejących dróg i ścieżek leśnych.

Szlak turystyczny pieszy oraz ścieżkę przyrodniczo-edukacyjną wyznacza się dla ruchu indywidualnego i grupowego w celach turystycznym, rekreacyjnym i edukacyjnym.

Zarządzenie uwzględnia wszystkie miejsca udostępnione do ruchu pieszego w rezerwacie przyrody „Styr”.