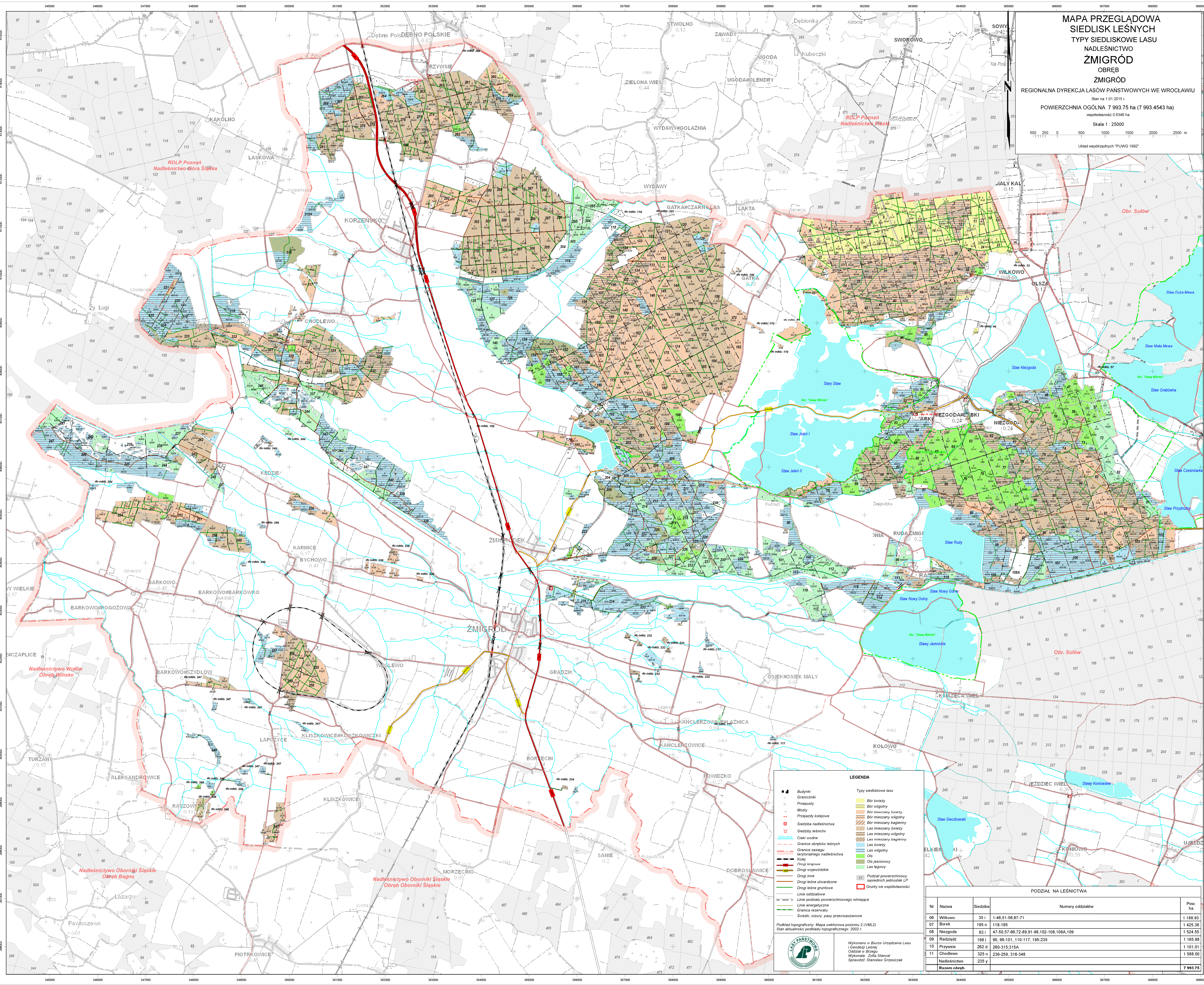


**MAPA PRZEGLĄDOWA
SIEDLISK LEŚNYCH
TYPY SIEDLISKOWE LASU
NADLEŚNICTWO
ŻMIGRÓD
OBRĘB**

REGIONALNA DYREKCJA LASÓW PAŃSTWOWYCH WE WROCŁAWIU
Stan na 1.01.2015 r.
POWIERZCHNIA OGÓLNA 7 993,75 ha (7 993,4543 ha)
współrzędność 0,6346 ha
Skala 1 : 25000
Układ współrzędnych "PLWIG 1992"



LEGENDA

- Budynki
- Graniczki
- Przepusty
- Mosty
- Przejazdy kolejowe
- Siedziba nadleśnictwa
- Siedziba leśnictw
- Cieki wodne
- Grance obrębów leśnych
- Grance zasięgu terytoryalnego nadleśnictwa
- Kolej
- Drugi krajowa
- Drugi wojewódzkie
- Drugi inne
- Drugi leśne utwardzone
- Drugi leśne gruntowe
- Linie oddziałowe
- Linie podziału powierzchniowego istniejące
- Linie energetyczne
- Grance rezerwu
- Ścieżki, wizury, pasy przeciwpożarowe

Typy siedliskowe lasu

- Bór świerkowy
- Bór wilgotny
- Bór mieszanony świerkowy
- Bór mieszanony wilgotny
- Bór mieszanony bagenny
- Las mieszanony świerkowy
- Las mieszanony wilgotny
- Las mieszanony bagenny
- Las świerkowy
- Las wilgotny
- Ols jesionowy
- Las leguminy
- Podział powierzchniowy sąsiednich jednostek LP
- Grunty we współrzędności

Podkład topograficzny: Mapa wektorowa poziomu 2 (VM/2)
Stan aktualności podziału topograficznego: 2002 r.

Wykonano w Biurze Urzędzenia Lasu i Geodezji Leśnej
Oddział w Brzegu
Wykonali: Zofia Stencel
Sprawdził: Stanisław Grzeszczak

PODZIAŁ NA LEŚNICTWA

| Nr | Nazwa | Siedziba | Numery oddziałów | Pow. ha |
|---------------------|----------|----------|--|-----------------|
| 06 | Wilkowo | 351 | 1-46,51-56,67-71 | 1 188,93 |
| 07 | Borek | 195 n | 118-195 | 1 425,38 |
| 08 | Niezdoga | 63 i | 47-50,57-66,72-89,91-98,102-108,108A,109 | 1 524,55 |
| 09 | Radziądz | 196 i | 90,99-101, 110-117, 195-235 | 1 165,88 |
| 10 | Przywieś | 262 d | 260-315,315A | 1 101,01 |
| 11 | Chodlewo | 325 n | 236-259, 316-348 | 1 588,00 |
| Nadleśnictwo | | | | 7 993,75 |