

MAPA PRZEGLĄDOWA CIĘC RĘBNYCH

NADLEŚNICTWO
WEJHEROWO
OBRĘB
WEJHEROWO

REGIONALNA DYREKCJA LASÓW PAŃSTWOWYCH W GDAŃSKU

Stan na 01.01.2025

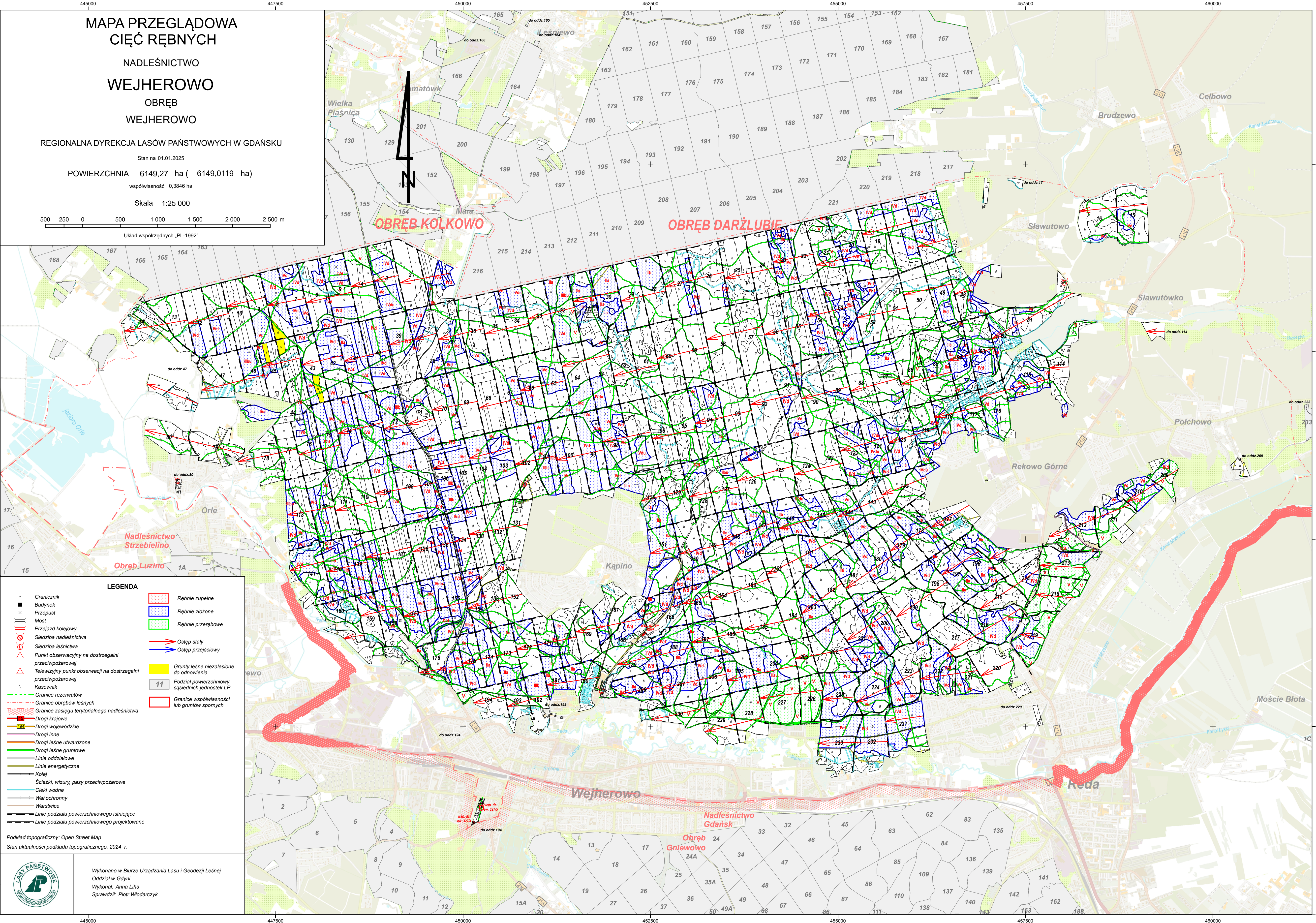
POWIERZCHNIA 6149,27 ha (6149,0119 ha)

współwłasność 0,3846 ha

Skala 1:25 000

500 250 0 500 1 000 1 500 2 000 2 500 m

Układ współrzędnych „PL-1992”



LEGENDA

- Granicznik
- Budynek
- × Przepust
- || Most
- ⊕ Przejazd kolejowy
- ⊙ Siedziba nadleśnictwa
- ⊙ Siedziba leśnictwa
- ⊙ Punkt obserwacyjny na dostrzeżalni przeciwpożarowej
- ⊙ Telewizyjny punkt obserwacji na dostrzeżalni przeciwpożarowej
- 1 Kasownik
- Granice rezerwatów
- Granice obszarów leśnych
- Granice zasięgu terytorialnego nadleśnictwa
- Drogi krajowe
- Drogi wojewódzkie
- Drogi inne
- Drogi leśne utwardzone
- Drogi leśne gruntowe
- Linie oddziałowe
- Linie energetyczne
- Kolej
- Ścieżki, wizury, pasy przeciwpożarowe
- Ciek wodne
- Wał ochronny
- Warstwie
- Linie podziału powierzchniowego istniejące
- Linie podziału powierzchniowego projektowane
- ▭ Rębnie zupełne
- ▭ Rębnie złożone
- ▭ Rębnie przerobowe
- Ostęp stały
- Ostęp przejściowy
- ▭ Grunty leśne niezalesione do odnowienia
- 11 Podział powierzchniowy sąsiednich jednostek LP
- ▭ Granice współwłasności lub gruntów spornych

Podkład topograficzny: Open Street Map
Stan aktualności podkładu topograficznego: 2024 r.



Wykonano w Biurze Urządzania Lasu i Geodezji Leśnej
Oddział w Gdyni
Wykonał: Anna Lihs
Sprawdził: Piotr Wodarczyk