



DZIENNIK URZĘDOWY

WOJEWÓDZTWA LUBELSKIEGO

Lublin, dnia 3 lipca 2014 r.

Poz. 2332

ZARZĄDZENIE REGIONALNEGO DYREKTORA OCHRONY ŚRODOWISKA W LUBLINIE

z dnia 18 czerwca 2014 r.

w sprawie ustanowienia planu zadań ochronnych dla obszaru Natura 2000 Świeciechów PLH060082

Na podstawie art. 28 ust. 5 ustawy z dnia 16 kwietnia 2004 r. o ochronie przyrody (Dz. U. z 2013r. poz. 627, 628 i 842) zarządza się, co następuje:

§ 1. 1. Ustanawia się plan zadań ochronnych dla obszaru Natura 2000 Świeciechów PLH060082, zwanego dalej: „obszarem Natura 2000”.

2. Plan zadań ochronnych obejmuje cały obszar Natura 2000.

§ 2. Opis granic obszaru Natura 2000, w postaci geograficznych punktów ich załamania, określa załącznik nr 1 do zarządzenia.

§ 3. Mapę obszaru Natura 2000 stanowi załącznik nr 2 do zarządzenia.

§ 4. Identyfikację istniejących i potencjalnych zagrożeń dla zachowania właściwego stanu ochrony siedliska przyrodniczego oraz gatunku rośliny i jej siedliska będących przedmiotami ochrony określa załącznik nr 3 do zarządzenia.

§ 5. Cele działań ochronnych określa załącznik nr 4 do zarządzenia.

§ 6. Działania ochronne ze wskazaniem podmiotów odpowiedzialnych za ich wykonanie i obszarów ich wdrażania, określa załącznik nr 5 do zarządzenia.

§ 7. Zarządzenie wchodzi w życie po upływie 14 dni od dnia ogłoszenia w Dzienniku Urzędowym Województwa Lubelskiego.

Regionalny Dyrektor
Ochrony Środowiska
w Lublinie

Beata Sielewicz

Załącznik Nr 1 do Zarządzenia
Regionalnego Dyrektora Ochrony Środowiska w Lublinie
z dnia 18 czerwca 2014 r.

Opis granic obszaru Natura 2000
Wykaz współrzędnych geograficznych punktów załamania granic [PL-1992]

Lp.	X	Y
1	701677.968198	347967.120459
2	701685.090469	347932.288008
3	701764.680202	347945.671266
4	701856.65972	347457.737096
5	701676.096953	347432.85963
6	701553.221287	347448.251875
7	701422.094007	347425.273452
8	701358.686008	347414.159051
9	701310.47054	347407.59236
10	701279.129249	347406.253035
11	701216.463154	347411.160562
12	701169.162699	347401.845255
13	701019.817573	347380.785865
14	700998.970091	347377.867336
15	700951.892208	347379.44654
16	700857.686981	347367.262679
17	700672.887122	347283.314973
18	700655.02374	347383.61444
19	700665.171328	347449.641175
20	700667.372308	347462.704593
21	700670.752089	347497.32715
22	700677.552869	347550.790214
23	700682.268076	347566.842127

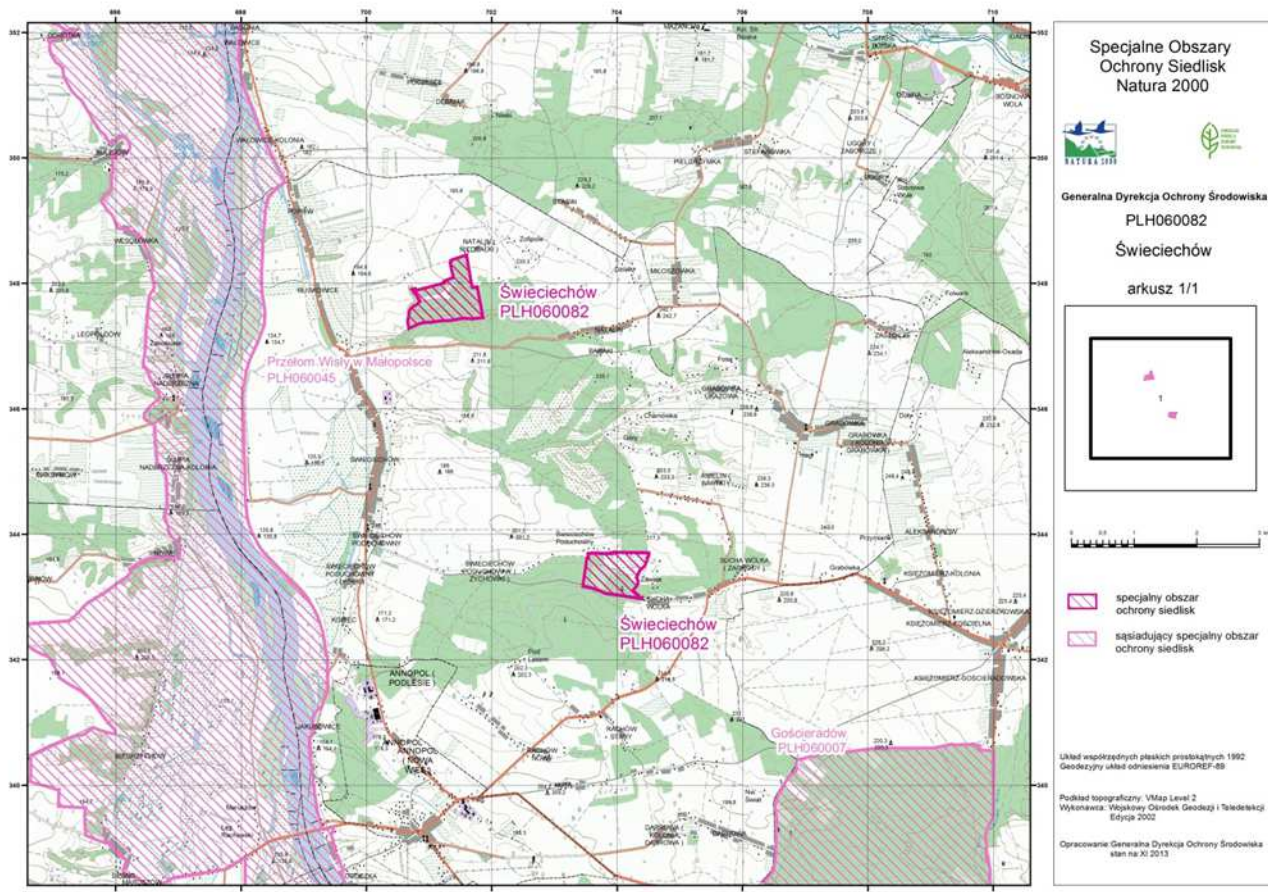
24	700701.557561	347594.04842
25	700725.908475	347614.678026
26	700744.233485	347639.425558
27	700771.683906	347644.303101
28	700800.906651	347662.204082
29	700854.810045	347719.265333
30	700833.723505	347739.685045
31	700833.138226	347754.347658
32	700810.4195	347772.648438
33	700799.892717	347807.630813
34	700778.731987	347827.620742
35	700757.249766	347848.270338
36	700737.127701	347888.060291
37	700721.020157	347903.952285
38	700729.519071	347909.41953
39	700778.74023	347916.935743
40	700788.071725	347888.350145
41	700924.153269	347924.112128
42	700928.035896	347925.131614
43	700966.482972	347934.446921
44	701241.992869	348008.989365
45	701234.65627	348037.075215
46	701305.120593	348063.831734
47	701388.428086	348093.806632
48	701355.273253	348224.820625
49	701347.260698	348267.089329
50	701331.482889	348330.627318
51	701351.844012	348340.962111

52	701346.617715	348372.08643
53	701595.245985	348452.825752
54	701610.850683	348349.927594
55	701628.681091	348247.659119
56	701646.231225	348153.43659
57	701666.213153	348025.91084
58	701677.968198	347967.120459
59	703976.788422	343717.721385
60	704080.185006	343711.364587
61	704080.185006	343711.484527
62	704504.842189	343702.389109
63	704501.957009	343663.898502
64	704484.530526	343637.012047
65	704481.768997	343609.345986
66	704443.396112	343510.495789
67	704429.209273	343486.947653
68	704361.597156	343422.200274
69	704308.419179	343311.286154
70	704335.168913	343249.317375
71	704327.667447	343211.896229
72	704305.022911	343167.488602
73	704259.437077	343119.492783
74	704259.568971	343089.927679
75	704315.046848	343054.175691
76	704393.482509	342972.786696
77	703989.400777	343037.154267
78	703878.403806	343052.456557
79	703858.446609	343050.057766

80	703841.316887	343051.347116
81	703800.240176	343062.461517
82	703785.558735	343066.429517
83	703724.368203	343098.173524
84	703575.369298	343148.758039
85	703541.522023	343153.815491
86	703451.149962	343174.125258
87	703514.731072	343610.94518
88	703512.991721	343615.432919
89	703539.123202	343625.07806
90	703533.806229	343696.821914
91	703648.018114	343698.071285
92	703681.016322	343698.431103
93	703751.975247	343693.383646
94	703805.449986	343693.743465
95	703905.598682	343695.18274
96	703907.42871	343702.998802
97	703931.359212	343701.979316
98	703939.8911	343716.641928
99	703976.788422	343717.721385

Załącznik Nr 2 do Zarządzenia
 Regionalnego Dyrektora Ochrony Środowiska w Lublinie
 z dnia 18 czerwca 2014 r.

Mapa obszaru Natura 2000 Świeciechów PLH060082



Załącznik Nr 3 do Zarządzenia

Regionalnego Dyrektora Ochrony Środowiska w Lublinie

z dnia 18 czerwca 2014 r.

Identyfikacja istniejących i potencjalnych zagrożeń dla zachowania właściwego stanu ochrony siedlisk przyrodniczych oraz gatunków roślin i zwierząt i ich siedlisk będących przedmiotami ochrony

Lp.	Przedmiot ochrony	Zagrożenia		Opis zagrożenia
		istniejące	potencjalne	
1.	9170 Grąd środkowoeuropejski i subkontynentalny (<i>Galio – Carpinetum, Tilio – Carpinetum</i>)	B02 Gospodarka leśna i plantacyjna i użytkowanie lasów i plantacji B02.04 Usuwanie martwych i umierających drzew I01 Obce gatunki inwazyjne	I01 Obce gatunki inwazyjne	<i>Istniejące</i> B02 Gospodarka leśna i plantacyjna i użytkowanie lasów i plantacji Wykonywane zabiegi pielęgnacyjne i hodowlane ukierunkowane były na protegowanie gatunków o większym znaczeniu gospodarczym, to jest dębu oraz obcych siedliskowo modrzewia i sosny, kosztem gatunków charakterystycznych dla siedliska lipy i klonu, co nie sprzyja różnorodności gatunkowej i strukturalnej typowej dla tych zbiorowisk i powoduje fragmentację siedliska. B02.04 Usuwanie martwych i umierających drzew W miejscach łatwo dostępnym martwe drewno usuwane było w całości, nie ma martwych drzew leżących. I01 Obce gatunki inwazyjne Rozprzestrzenienie dębu czerwonego rosnącego pojedynczo w obrębie siedliska. <i>Potencjalne</i> I01 Obce gatunki inwazyjne Rozprzestrzenienie się gatunków inwazyjnych: robinii akacjowej – występującej przy drodze stanowiącej południową granicę obszaru oraz dębu czerwonego rosnącego pojedynczo w obrębie siedliska.
2.	1902 Obuwik pospolity <i>Cypripedium calceolus</i>	K02.01 Zmiana składu gatunkowego (sukcesja)	B02 Gospodarka leśna i plantacyjna i użytkowanie lasów i plantacji K02.01 Zmiana składu gatunkowego (sukcesja)	<i>Istniejące</i> K02.01 Zmiana składu gatunkowego (sukcesja) Zwiększenie ocienienia na skutek silnego rozwoju podrostu grabowego i zwiększenia się zwarcia drzewostanu – drugie piętro grabowe. <i>Potencjalne</i> B02 Gospodarka leśna i plantacyjna i użytkowanie lasów i plantacji Szlaki zrywkowe poprowadzone przez stanowiska gatunku. K02.01 Zmiana składu gatunkowego (sukcesja) W miarę starzenia się drzewostanu wystąpią warunki do sukcesji warstwy krzewów i jej silnego rozwoju. F04.01 - płądrowanie stanowisk roślin Pozyskiwanie okazów gatunku i przenoszenie do ogródków przydomowych.

Załącznik Nr 4 do Zarządzenia
Regionalnego Dyrektora Ochrony Środowiska w Lublinie
z dnia 18 czerwca 2014 r.

Cele działań ochronnych

Lp.	Przedmiot ochrony	Cele działań ochronnych
1.	9170 Grąd środkowoeuropejski i subkontynentalny (<i>Galio – Carpinetum, Tilio – Carpinetum</i>)	Zmniejszenie udziału gatunków obcych ekologicznie (sosna pospolita) w drzewostanie. Zmniejszenie udziału gatunków obcych geograficznie (modrzew europejski) w drzewostanie i zapobieganie ich rozprzestrzenianiu. Zwiększenie udziału martwego drewna. Zwiększenie różnorodności gatunkowej drzewostanu właściwego dla dojrzałego grądu do poziomu minimum 2-3 gatunki. Zwiększenie udziału łącznego graba, klonu i lipy w drzewostanie.
2.	1910 Obuwik pospolity <i>Cypripedium calceolus</i>	Zmniejszenie ocienienia przez drzewa i krzewy. Uzupełnienie stanu wiedzy o przedmiocie ochrony.

Załącznik Nr 5 do Zarządzenia

Regionalnego Dyrektora Ochrony Środowiska w Lublinie

z dnia 18 czerwca 2014 r.

Działania ochronne ze wskazaniem podmiotów odpowiedzialnych za ich wykonanie i obszarów ich wdrażania

Przedmiot ochrony	Działania ochronne	Obszar wdrażania	Podmiot odpowiedzialny za wykonanie
9170 Grąd środkowoeuropejski i subkontynentalny (<i>Galio – Carpinetum, Tilio – Carpinetum</i>)	Działania dotyczące ochrony czynnej siedlisk przyrodniczych, gatunków roślin i zwierząt oraz ich siedlisk oraz związane z utrzymaniem lub modyfikacją metod gospodarowania		
	Zmniejszenie udziału sosny i modrzewia w drzewostanie Usuwanie sosny i modrzewia w cięciach pielęgnacyjnych. Nie usuwać sosny w obrębie zajętego bądź potencjalnego siedliska obuwika.	RDLP – Lublin [05] Nadleśnictwo – Gościeradów [05] Obręb - Gościeradów [1] Leśnictwo – Świeciechów [02] Oddz.: 132a 132b (modrzew) 133a (modrzew) 133c 133g	Nadleśnictwo Gościeradów
	Zwiększenie udziału martwego drewna Pozostawianie martwego drewna (leżącego i stojącego) w drzewostanie.	Cały obszar siedliska RDLP – Lublin [05] Nadleśnictwo – Gościeradów [05] Obręb - Gościeradów [1] Leśnictwo – Świeciechów [02] Oddz.: 107a, 107b, 107d, 108a, 109a, 109c, 132a, 132b, 133a, 133b, 133c, 33g	
Zapobieganie rozprzestrzenianiu się dębu czerwonego Systematyczne usuwanie dębu czerwonego w cięciach pielęgnacyjnych i sukcesywne podsadzanie lipą drobnolistną i klonem pospolitym.	Cały obszar siedliska RDLP – Lublin [05] Nadleśnictwo – Gościeradów [05] Obręb - Gościeradów [1] Leśnictwo – Świeciechów [02]		

	<p>Zapobieganie rozprzestrzenianiu się robinnii akacjowej Utrzymywanie dużego zwarcia drzewostanu w bezpośrednim sąsiedztwie osobników tego gatunku.</p>	<p>Oddz.: 107a, 107b, 107d, 108a, 109a, 109c, 132a, 132b, 133a, 133b, 133c, 133g</p> <p>Południowa granica południowego płątu ostoi RDLP – Lublin [05] Nadleśnictwo – Gościeradów [05] Obręb - Gościeradów [1] Leśnictwo – Świeciechów [02] Oddz.: 132g, 133c,f,g</p>	
<p>Działania dotyczące monitoringu stanu przedmiotów ochrony oraz realizacji celów działań ochronnych</p>			
	<p>Monitoring stanu ochrony Ocena stanu ochrony z zastosowaniem metodyki Państwowego Monitoringu Środowiska opracowanej przez Główny Inspektorat Ochrony Środowiska dokonana w 4 i 9 roku obowiązywania Planu Zadań Ochronnych. Parametr: struktura i funkcje</p>	<p>Współrzędne geograficzne wierzchołków transektu [PL-1992]:</p> <p>Transekt 1 P: 701457.971, 347702.814 K: 701659.905, 347707.672</p> <p>Transekt 2 Współrzędne geograficzne wierzchołków transektu [PL-1992]: P: 700801.969, 347349.356 K: 700983.837, 347482.788</p> <p>Transekt 3 Współrzędne geograficzne wierzchołków transektu [PL-1992]: P: 703869.252, 343619.361 K: 703807.721, 343418.196</p>	<p>Regionalna Dyrekcja Ochrony Środowiska w Lublinie</p>

	<p>Monitoring realizacji działań ochronnych związanych z utrzymaniem lub modyfikacją metod gospodarowania Co trzy lata od momentu zatwierdzenia Planu Zadań Ochronnych wystąpienie do Nadleśnictwa Gościeradów o przedstawienie informacji z wykonanych zabiegów gospodarczych w obrębie siedliska.</p>	Cały obszar siedliska	Regionalna Dyrekcja Ochrony Środowiska w Lublinie
	<p>Działania dotyczące uzupełnienia stanu wiedzy o przedmiotach ochrony i uwarunkowaniach ich ochrony</p>		
	Brak potrzeby		
1910 Obuwik pospolity Cypripedium calceolus	Działania dotyczące ochrony czynnej siedlisk przyrodniczych, gatunków roślin i zwierząt oraz ich siedlisk oraz związane z utrzymaniem lub modyfikacją metod gospodarowania		
	<p>Zmniejszenie ocienienia Wyrwanie podrostu graba oraz leszczyny i derenia w porze późnojesiennej jednorazowo na powierzchni około 15 arów w nawrotach 2-letnich.</p>	RDLP – Lublin [05] Nadleśnictwo – Gościeradów [05] Obręb - Gościeradów [1] Leśnictwo – Świeciechów [02] Oddz.: 132b 133a 107a 108a	Regionalna Dyrekcja Ochrony Środowiska w Lublinie
	Sukcesywne usuwanie nadmiaru graba w cięciach pielęgnacyjnych – utrzymanie zwarcia 2 piętra na poziomie 20%.	RDLP – Lublin [05] Nadleśnictwo – Gościeradów [05] Obręb - Gościeradów [1] Leśnictwo – Świeciechów [02] Oddz.: 132b 133a 107a 108a	Nadleśnictwo Gościeradów
	<p>Działania dotyczące monitoringu stanu przedmiotów ochrony oraz realizacji celów działań ochronnych</p>		
	<p>Monitoring stanu ochrony Ocena stanu ochrony z zastosowaniem metodyki Państwowego Monitoringu Środowiska opracowanej przez Główny Inspektorat Ochrony Środowiska dokonana w 2 roku po zatwierdzeniu Planu Zadań</p>	Współrzędne geograficzne [PL-1992] stanowiska: 1: 704098.255, 343477.814 2: 701530.641, 347928.285	Regionalna Dyrekcja Ochrony Środowiska w Lublinie

	<p>Ochronnych, następnie co 3 lata (miesiąc czerwiec). Parametry: populacja i siedlisko</p> <p>Rejestracja zmian liczebności Policzenie liczby pędów obuwika z uwzględnieniem parametrów: - liczba pędów generatywnych - liczba pędów wegetatywnych - liczba zawiązanych owoców na powierzchni planowanych zabiegów dotyczących ochrony czynnej w roku wykonywania zabiegu i w 2 i 4 roku po zabiegu (miesiąc czerwiec).</p>	<p>Nadleśnictwo - Gościeradów[5] Obręb - Gościeradów [1] Leśnictwo – Świeciechów [02] Oddz.: 132b 133a 107a 108a</p>	
Działania dotyczące uzupełnienia stanu wiedzy o przedmiotach ochrony i uwarunkowaniach ich ochrony			
	<p>Inwentaryzacja terenowa Co 3 lata przegląd transektowy w porze kwitnienia (miesiąc czerwiec) z uwzględnieniem innych storczykowatych.</p>	Cały obszar ostoi	Regionalna Dyrekcja Ochrony Środowiska w Lublinie