

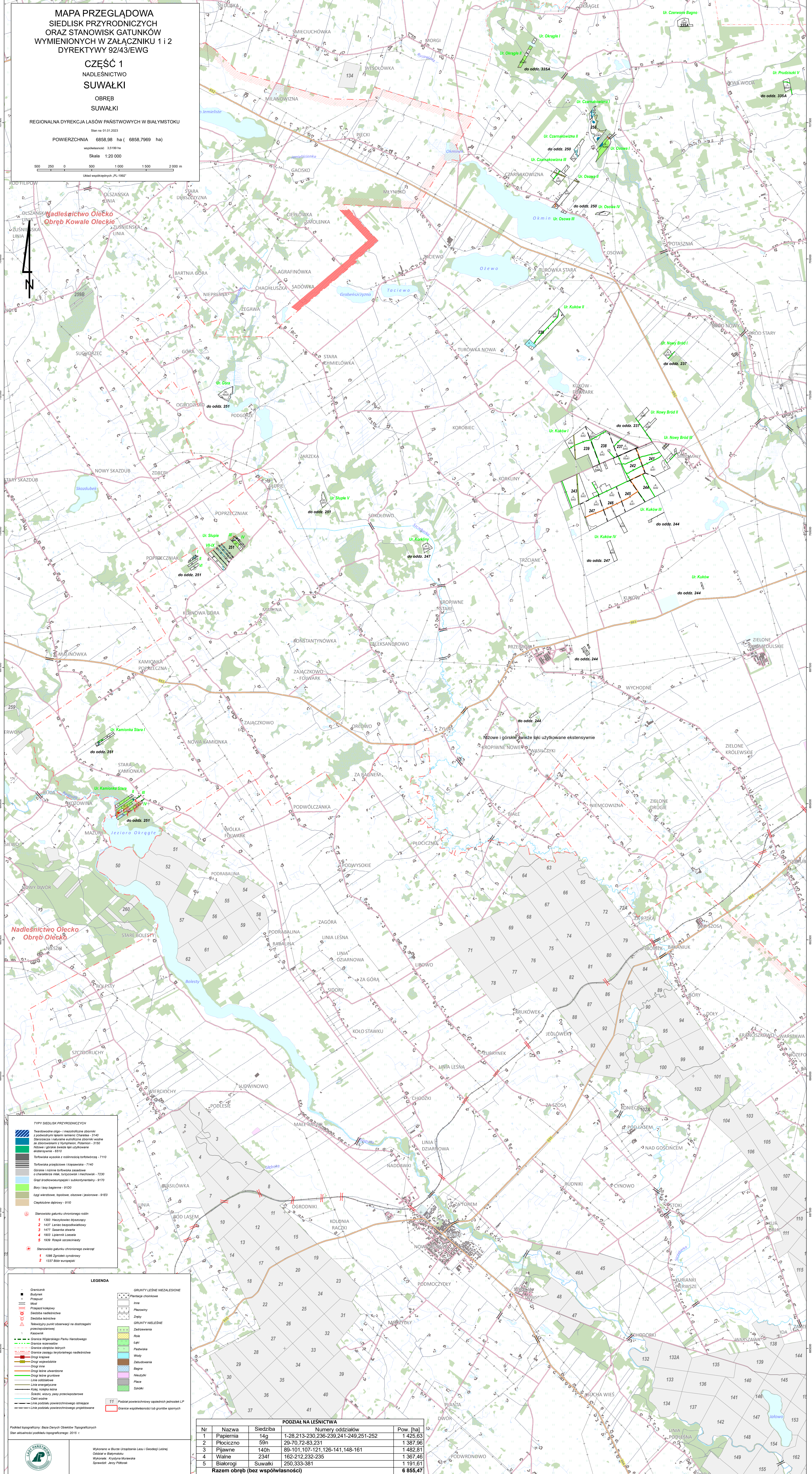
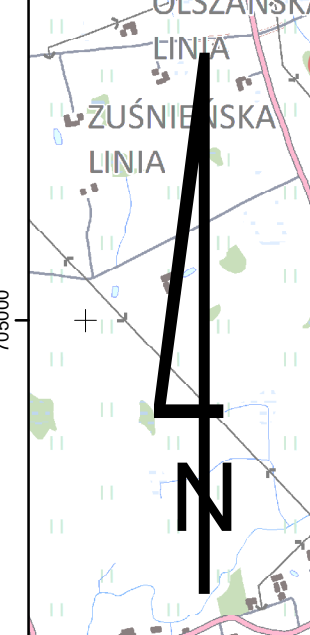
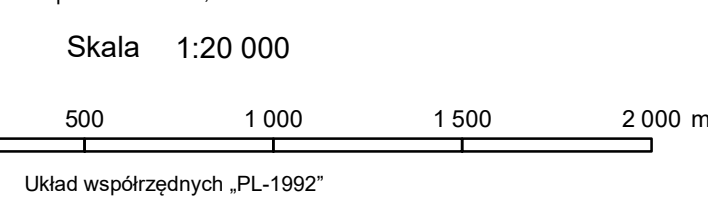
MAPA PRZEGLĄDOWA
SIEDLISK PRZYRODNICZYCH
ORAZ STANOWISK GATUNKÓW
WYMIENIONYCH W ZAŁĄCZNIKU 1 i 2
DYREKTYWY 92/43/EWG

CZEŚĆ 1
NADLEŚNICTWO
SUWAŹKI
OBRĘB
SUWAŹKI

REGIONALNA DYREKCCJA LASÓW PAŃSTWOWYCH W BIAŁYMSTOKU

Stan na 01.01.2023

POWIERZCHNIA 6858,98 ha (6858,7969 ha)
współrzędność: 3 5199 ha
Skala 1:20 000



- TYPIY SIEDLISK PRZYRODNICZYCH**
- Typowy wodociek - przepływność zbiorowa z podłożem kamiennym (średnica > 7140)
 - Stworzony i naturalny wodociek zbiorowy wodny z podłożem kamiennym (średnica > 7140)
 - Rzeka i górska rzeka nie wykorzystywane ekstensywnie
 - Turbiczna wysoka z rozkładnością turbulencyjną - 7110
 - Turbiczna przepływowa i przepływna - 7140
 - Górskie i różne turbiczne zasilane z obszarów zmił, turkowskich i podturkowskich - 7230
 - Ciepły brodokowolnowski i subtorfowolnowski - 9170
 - Bory / bory bagienne - 9180
 - Łęgi wierzbowe, topolowe, olszowe i jesionowe - 9180
 - Ciepłobłotne dąbrowy - 9190
- Stanowiska gatunków ochronnego owadów**
- 1 1793 Młyńskie błyszczyki
 - 2 1437 Łęka żyzna
 - 3 427 Szaniec olszowy
 - 4 1903 Łęka Lesna
 - 5 1909 Rybak szczytowy
- Stanowiska gatunków ochronnego zwierząt**
- 1 1089 Żyzny łąkowy
 - 2 1237 Bóg wesoły

- LEGENDA**
- Granicznik
 - Przejazd
 - Most
 - Przejazd kolejowy
 - Ścieżka nadleśnicza
 - Ścieżka leśnicza
 - Tabliczki punkt orientacyjny na dostrojenym przekrojeniu
 - Kłosa
 - Granica nieznana
 - Granica dawnej granicy
 - Granica zasięgu trójstopniowego nadleśnicza
 - Drogi asfaltowe
 - Drogi ziemne
 - Drogi żwiłkowe
 - Drogi mułowe
 - Drogi żwiłkowe
 - Linie kolejowe
 - Linie energetyczne
 - Kable, kable siłowe
 - Ciepła woda
 - Linie podziemne, powierzchniowe zasilające
 - Linie podziemne, powierzchniowe zasilające
 - Linie podziemne, powierzchniowe zasilające
- GRUPY LESNE MEZALESONE**
- Pręta otworowe
 - Pnie
 - Płoczniny
 - Wąsy
- GRUPY LESNE**
- Zdrzewostano
 - Rola
 - Łąki
 - Pastwiska
 - Wąsy
 - Zaułkowana
 - Bagna
 - Młazyski
 - Płace
 - Szlaki
- Podział powierzchniowy spójności LP**
- Linie podziału powierzchniowego zasilające
 - Linie podziału powierzchniowego zasilające
 - Linie podziału powierzchniowego zasilające
 - Granice współzależności lub granice spójności

PODZIAŁ NA LEŚNICTWA				
Nr	Nazwa	Siedziba	Numery oddziałów	Pow. [ha]
1	Papiernia	14g	1-28, 213-230, 236-239, 241-249, 251-252	1 425,63
2	Płocznino	59n	29-70, 72-83, 231	1 387,96
3	Płocznino	140h	89-101, 107-121, 126-141, 148-161	1 482,61
4	Wałnie	234f	162-212, 232-235	1 367,46
5	Białorogi	Suwałki	250, 333-381	1 191,61
Razem obręb (bez współzależności)				6 855,47