



DZIENNIK URZĘDOWY

WOJEWÓDZTWA LUBELSKIEGO

Lublin, dnia 10 stycznia 2023 r.

Poz. 163

ZARZĄDZENIE
REGIONALNEGO DYREKTORA OCHRONY ŚRODOWISKA W LUBLINIE
z dnia 9 stycznia 2023 r.
w sprawie rezerwatu przyrody „Chmiel”

Na podstawie art. 13 ust. 3 ustawy z dnia 16 kwietnia 2004 r. o ochronie przyrody (Dz. U. z 2022 r. poz. 916, 1726, 2185 i 2375) zarządza się, co następuje:

§ 1. 1. Rezerwat przyrody pod nazwą „Chmiel”, zwany dalej „rezerwatem”, obejmuje obszar o łącznej powierzchni 25,77 ha i położony na terenie gminy Jabłonna, w powiecie lubelskim, w województwie lubelskim.

2. Położenie i przebieg granicy rezerwatu w postaci mapy przedstawia załącznik nr 1 do zarządzenia.

3. Położenie i przebieg granicy rezerwatu w postaci współrzędnych punktów jej załamania przedstawia załącznik nr 2 do zarządzenia.

§ 2. Celem ochrony w rezerwacie jest zachowanie grądu subkontynentalnego.

§ 3. Określa się:

1) Rodzaj rezerwatu: leśny (L);

2) Typ i podtyp rezerwatu:

a) ze względu na dominujący przedmiot ochrony:

- typ: Fitocenotyczny (PFi),
- podtyp: zbiorowisk leśnych (zl),

b) ze względu na główny typ ekosystemu:

- typ: leśny i borowy (EL),
- podtyp: lasów nizinnych (lni).

§ 4. Nadzór nad rezerwatem sprawuje Regionalny Dyrektor Ochrony Środowiska w Lublinie.

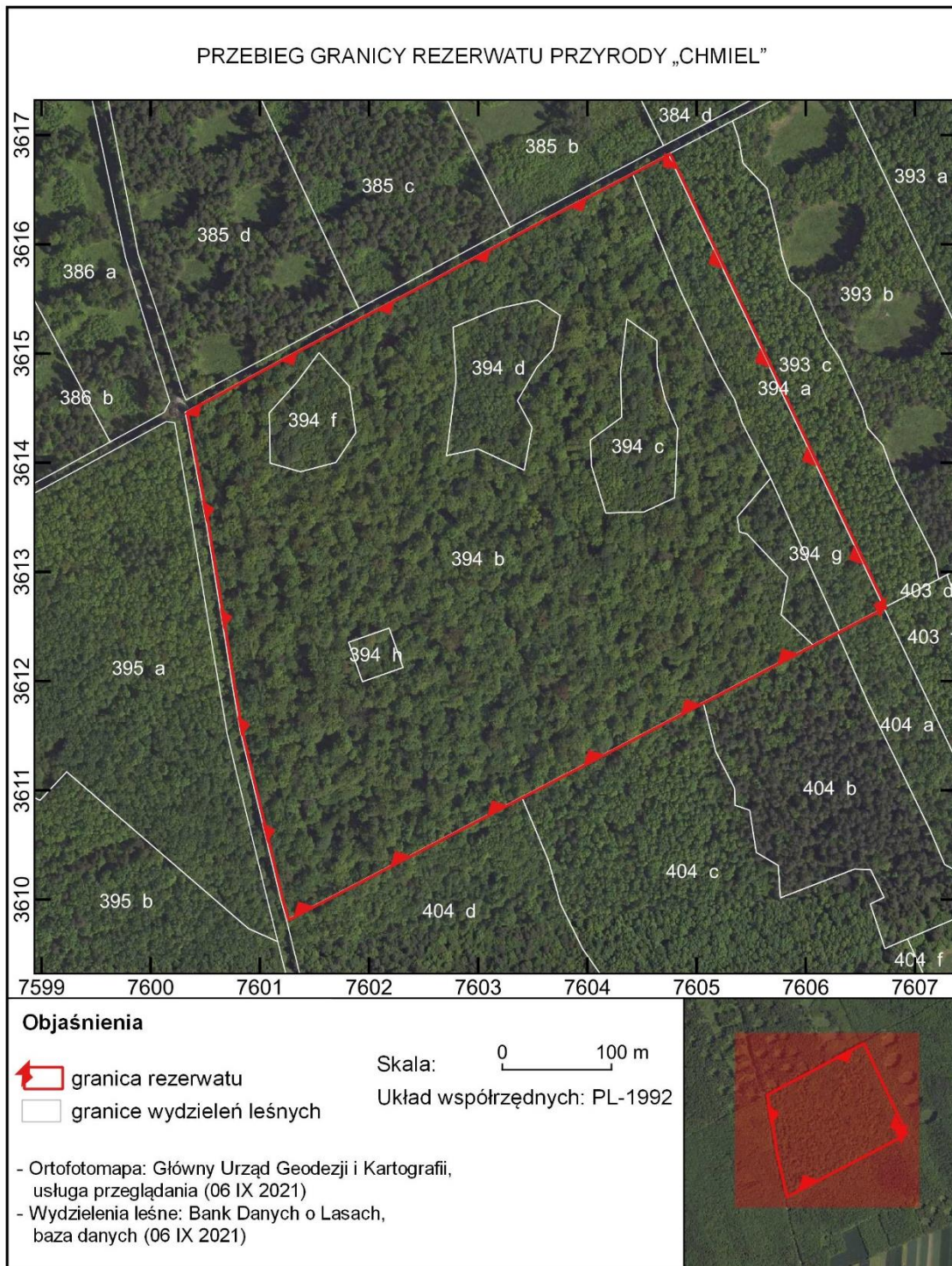
§ 5. Zarządzenie wchodzi w życie po upływie 14 dni od dnia ogłoszenia ¹⁾.

Regionalny Dyrektor
Ochrony Środowiska
w Lublinie

Arkadiusz Iwaniuk

¹⁾Niniejsze zarządzenie było poprzedzone zarządzeniem Ministra Leśnictwa i Przemysłu Drzewnego z dn. 22 kwietnia 1983 r. w sprawie uznania za rezerwy przyrody (M. P. poz. 91), które utraciło moc z dniem 1 maja 2004 r. wraz z wejściem w życie ustawy z dnia 16 kwietnia 2004 r. o ochronie przyrody na podstawie art. 161 w związku z art. 157 tej ustawy.

Załącznik nr 1 do Zarządzenia
Regionalnego Dyrektora Ochrony Środowiska w Lublinie
z dnia 9 stycznia 2023 r.



Załącznik nr 2 do Zarządzenia
Regionalnego Dyrektora Ochrony Środowiska w Lublinie
z dnia 9 stycznia 2023 r.

**POŁOŻENIE I PRZEGIEG GRANICY REZERWATU PRZYRODY „CHMIEL” W POSTACI
WSPÓLRZĘDNYCH PUNKTÓW ZAŁAMANIA GRANICY, W UKŁADZIE WSPÓLRZĘDNYCH
PŁASKICH PROSTOKĄTNYCH PL-1992¹**

Lp.	X	Y
1	361267,23	760671,61
2	360981,25	760124,40
3	360999,72	760119,15
4	361115,85	760091,27
5	361154,75	760081,92
6	361194,21	760075,12
7	361228,11	760069,74
8	361346,57	760050,47
9	361446,24	760031,53
10	361499,55	760128,91
11	361564,85	760252,83
12	361622,84	760360,42
13	361682,62	760474,12
14	361267,23	760671,61

¹ Układ współrzędnych płaskich prostokątnych PL-1992 jest jednym z układów tworzących państwowy system odniesień przestrzennych, o którym mowa w przepisach wydanych na podstawie art. 3 ust. 5 ustawy z dnia 17 maja 1989 r. Prawo geodezyjne i kartograficzne (Dz. U. z 2021 r., poz. 1990).