

geolider
ul. Alakowa 74/11, 21-040 Świdnik
NIP: 713199564 REGON: 142097768
tel. 508 745 003, geolider@wp.pl

Mapa do celów projektowych
dz. nr 41/2, 42/3, 43/4, 44/7, 44/3, 45/9 i działki sąsiednie w zakresie

| | |
|--|--|
| Opiszenie karbowane zbliżenie mapy zasadniczej | CD-04-II-640-886-2019 |
| Jednostka ewidencyjna | 061703_5 |
| Nazwa | Plan 03mm |
| Identyfikator | 0035 |
| Obiekt ewidencyjny | Wierchowska Druga |
| Nazwa | 1 |
| Archiwizacja | 1 |
| Skala mapy | 1:500 |
| Skala | 8:150,09; 15:1; 8:150,09; 15:2; 8:150,09; 15:3 |
| Nazwa układu współrzędnych | 2008U |
| Wskazniki | Konstant 60 |
| Opiszenie granic obszaru, który był przedmiotem aktualizacji | Kolor zielony linia przerywana |
| Składowość gruntowa mająca wpływ na zagospodarowanie gruntu określonych w planach projektowych (inwestycji) | Na balano |
| Kontur szkieletu granicznego, który nie jest ujawniony w bieżących danych ewidencyjnych (budowli) | Kolor fioletowy linia przerywana |
| Stan aktualności na dzień 2019-07-17 | geolider |
| Wszystkie trwałe elementy budowlane podlegają wyłączeniu, oraz geodezyjne inwestycje oraz jednostki wykonawstwa geodezyjnego | Geolider Teresa Gwarda ul. Alakowa 24/11, 21-040 Świdnik NIP: 713199564 REGON: 142097768 |
| Wzrost: | GEODETA |
| mgr inż. Rafał Biłacki | mgr inż. Rafał Biłacki |
| Sprzedaż: | GEODETA |
| mgr inż. Rafał Biłacki | mgr inż. Rafał Biłacki |

Mapa wykonana na podstawie założeń mapy zasadniczej. Skala 1:500 - układ 2000 strona 1.
Granice zaszeregowanych działek uwzględniono na niniejszej mapie spełniając standardy techniczne zgodnie z parą 71, pkt. 5 Rozp. MiBKA w sprawie standardów technicznych...

Poswiadcza się, że niniejszy dokument został opracowany w wyniku prac geodezyjnych i kartograficznych, których rezultaty zawiera opisać techniczny w oparciu o ewidencyjne materiały państwowego zasobu geodezyjnego i kartograficznego

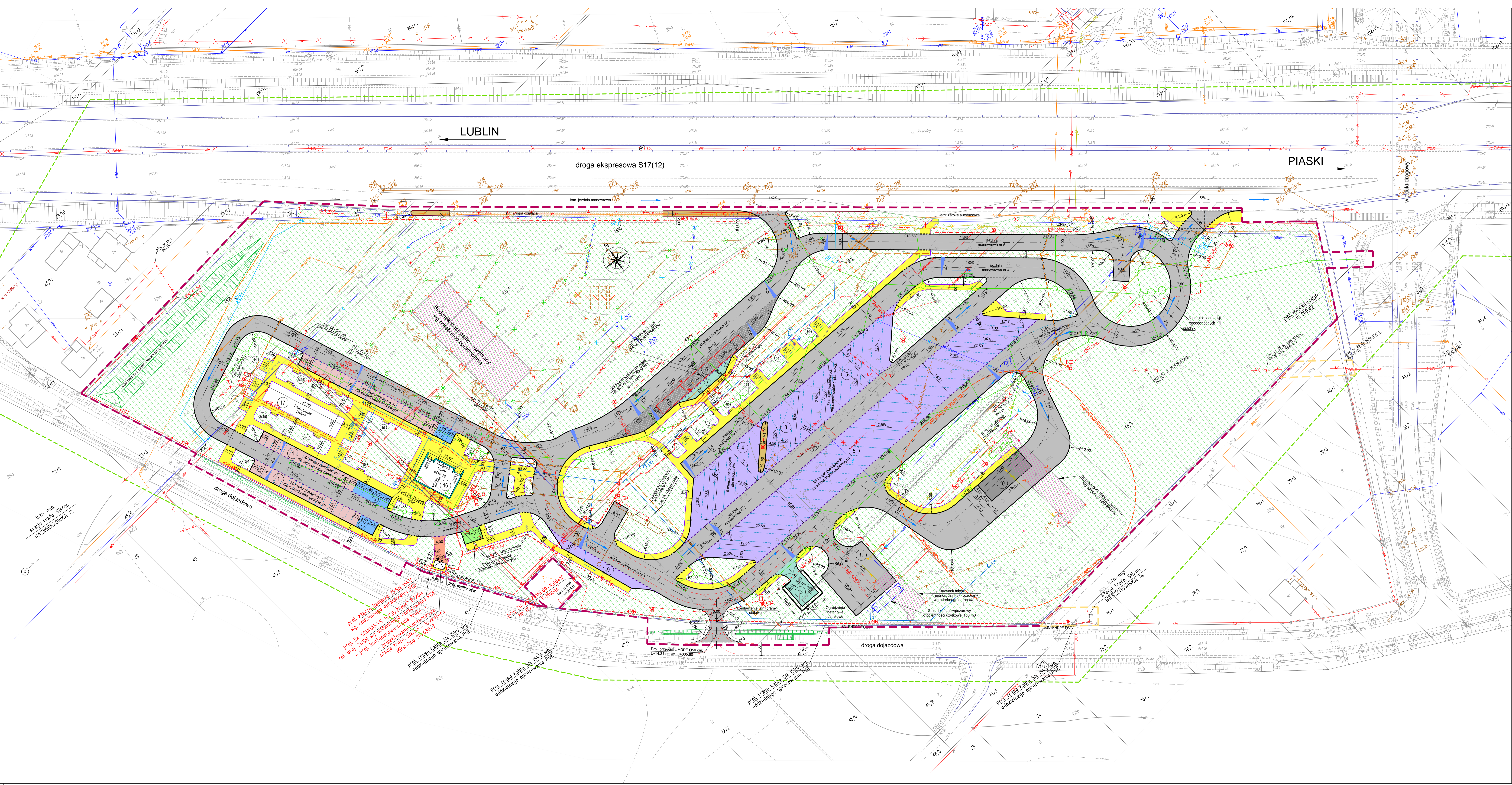
Organ prowadzący zarządcy części geodezyjnej i kartograficznej: STAROSTA ŚWIDNICKI

Identyfikator ewidencyjny materiału zasobu - operatu technicznego: P.0617 2019 1054

Data wypisania operatu technicznego (lub ewidencyjnego materiału zasobu): 04-09-2019

Imię, nazwisko i podpis osoby reprezentującej organ: z uw. STAROSTY

Za zgodność z oryginałem mapy do celów projektowych zaświadczam zgodnie pod numerem P.0617.2019.1054 w dniu 04.09.2019.



Opiszone auf wydruk wynagrodzenie hipotecznych i niemożliwych bez zachowania tajemnicy

mgr inż. Iwona Paprycka
ul. Alakowa 74/11, 21-040 Świdnik
NIP: 713199564 REGON: 142097768
tel. 508 745 003, paprycka@wp.pl

KZESZCZONAWKA DO SPRAW ZARZĄDZAJĄCYCH PRZECIWPÓZYCZĄCYMI

mgr inż. Grzegorz Kozłowski
ul. Alakowa 74/11, 21-040 Świdnik
NIP: 713199564 REGON: 142097768
tel. 508 745 003, kozlowski@wp.pl

04 SIE 2020

Tarantula

- OZNACZENIA:**
- pr. skłp oświetleniowy
 - pr. skłp oświetleniowy z koroną
 - pr. linie kablowe m 0,4kV oświetlenia
 - pr. linie kablowe SN 15kV i m 0,4kV - zasilanie
 - pr. linie kablowe SN 15kV i m 0,4kV - kolizje
 - pr. linie kablowe pomiarowe m 0,4kV - kolizje
 - pr. skłp linii napowietrznej m 0,4kV
 - pr. maszyny ogrodnicze
 - istn. sieć elektroenergetyczna do demontażu
 - pr. kanalizacja kablowa - kanał technologiczny
 - pr. przyłącze 2xH0PE40
 - pr. nadajnik Wi-Fi
 - pr. kamera CCTV (stacjonarna)
 - pr. telekomunikacyjny kabel ziemny
 - istn. sieć telekomunikacyjna do demontażu
 - pr. sieć kanalizacji deszczowej
 - pr. zewnętrzna instalacja kanalizacji sanitarnej
 - pr. sieć wodociągowa z przyłączem
 - pr. studnia wodomierzowa
 - pr. zewnętrzna instalacja wodociągowa
 - pr. hydrant ogrodowy
 - pr. punkt czepienia wody pitnej
 - pr. zasawa
 - pr. zewnętrzna instalacja gazu
 - pr. punkt redukcyjno-pomiarowy gazu poza zakresem opracowania
 - istn. kanalizacja deszczowa do demontażu
 - istn. kanalizacja sanitarnej do demontażu
 - istn. wodociąg do demontażu
 - istn. gazociąg do demontażu

LEGENDA:

| Lp. | RODZAJ OBIEKTU | ILOŚĆ (szt.) |
|-----|---|--------------|
| 1 | Stanowiska postojowe dla samochodów osobowych | 57 |
| 2 | Stanowiska postojowe dla samochodów osobowych osób niepełnosprawnych | 8 |
| 3 | Stanowiska postojowe przeznaczone do ładowania pojazdów elektrycznych | 2 |
| 4 | Stanowiska postojowe dla autobusów | 6 |
| 5 | Stanowiska postojowe dla samochodów ciężarowych | 38 |
| 6 | Stanowiska do kontroli i wagi samochodów ciężarowych | 1 |
| 7 | Miejsca do postojów pojazdów TTD, Służb Granicznych i Policji | 1 |
| 8 | Stanowiska postojowe dla samochodów ciężarowych przeznaczonych do ewentualnego czyszczenia samochodów ciężarowych | 2 |
| 9 | Stanowiska postojowe dla autobusów | 1 |
| 10 | Stanowiska postojowe dla pojazdów przewożących materiały niebezpieczne | 2 |
| 11 | Plac manewrowy dla strażnicy podczas przyjeżdżających przeproszonych | 1 |
| 12 | Zestaw elementów pozwalających na segregację odpadów | 3 |
| 13 | Miejsce dla zestawu kontenerów pozwalających na segregację odpadów | 1 |
| 14 | Miejsce wypoczynku z zadaszeniem | 10 |
| 15 | Lawka z koszem na śmieci | 15 |
| 16 | Włomostający budulek toalet WC | 1 |
| 17 | Plac zabaw | 1 |

- OZNACZENIA:**
- zakres projektowanej inwestycji
 - wykonane roboty budowlane na terenach sąsiednich nieruchomości na podstawie zgody właściciela nieruchomości
 - pr. nawierzchnia jezdni manewrowych z SMA - KRS
 - pr. nawierzchnia stanowisk postojowych dla samochodów osobowych z betonowej kostki brukowej gr. 8 cm koloru szarego - KRS
 - pr. nawierzchnia części do stajni rano z betonowej kostki brukowej gr. 8 cm koloru szarego - KRS
 - pr. nawierzchnia jezdni i placów manewrowych z betonowej kostki brukowej gr. 8 cm koloru szarego - KRS
 - pr. nawierzchnia stanowisk postojowych dla samochodów osobowych osób niepełnosprawnych z betonowej kostki brukowej gr. 8 cm koloru szarego - KRS
 - pr. nawierzchnia stanowisk postojowych przeznaczonych do ładowania pojazdów elektrycznych z betonowej kostki brukowej gr. 8 cm koloru szarego - KRS
 - pr. nawierzchnia stanowisk postojowych dla samochodów ciężarowych z betonowej kostki brukowej gr. 8 cm koloru szarego - KRS
 - pr. nawierzchnia placu do kontroli i wagi samochodów ciężarowych z betonu cementowego pokrytego warstwą polipropylenu - epoksydowa - KRS
 - pr. nawierzchnia stanowisk specjalnych dla samochodów ciężarowych z betonu cementowego - KRS
 - pr. nawierzchnia wózków wiatrow z kostki brukowej o wymiarach 6/8 cm koloru szarego
 - pr. chodnik - trawniki
 - pr. krawężnik graniczny "stęgi" h=12 cm, 20x30x100 cm
 - pr. krawężnik graniczny "włosy" h=6 cm, 20x30x100 cm
 - pr. krawężnik graniczny "na pas" h=3 cm, 20x30x100 cm
 - pr. opornik betonowy "włosy" h=6 cm, 15x25x100 cm
 - pr. przyłącze 2xH0PE40
 - pr. nadajnik Wi-Fi
 - pr. kamera CCTV (stacjonarna)
 - pr. telekomunikacyjny kabel ziemny
 - istn. sieć telekomunikacyjna do demontażu
 - pr. sieć kanalizacji deszczowej
 - pr. zewnętrzna instalacja kanalizacji sanitarnej
 - pr. sieć wodociągowa z przyłączem
 - pr. studnia wodomierzowa
 - pr. zewnętrzna instalacja wodociągowa
 - pr. hydrant ogrodowy
 - pr. punkt czepienia wody pitnej
 - pr. zasawa
 - pr. zewnętrzna instalacja gazu
 - pr. punkt redukcyjno-pomiarowy gazu poza zakresem opracowania
 - istn. kanalizacja deszczowa do demontażu
 - istn. kanalizacja sanitarnej do demontażu
 - istn. wodociąg do demontażu
 - istn. gazociąg do demontażu

AWANTUR: Generalny Dyrektor Dróg Krajowych i Autostrad ul. Włocławska 21, 20-074 Lublin

GENERALNY WYKONAWCA: STRABAG S.p. a.o. Dyrektor PJ Wschód Oddział Lublin Al. Spółdzielczości Pracy 75, 20-147 Lublin

JEDYNOSTKA PROJEKCYJNA: PJS Projekt Piotr Śmiszek ul. Sposobochylny 5/19 21-040 Świdnik

ZADANIE INWESTYCYJNE: Budowa Miejsca Obsługi Podróżnych kategorii I "Wierchowska" przy drodze ekspresowej S17(12) w miejscowości Wierchowska Drugie wraz z budową i przebudową elementów niezbędnej infrastruktury technicznej oraz obsługą istniejącej infrastruktury technicznej kolidującej z planowaną inwestycją

STADIUM WYKONANIA: PROJEKT ZAGOSPODAROWANIA TERENU OPRACOWANIE WIELOBUDOWIANE

ADRES INWESTYCJI: Województwo lubelskie, powiat świdnicki, gmina Piaski, miejscowość Wierchowska Druga

NAZWA OBYWATELNA: PROJEKT ZAGOSPODAROWANIA TERENU

| Imię i Nazwisko | Specjalność | Podpis |
|---------------------------|-------------------|--------|
| mgr inż. Piotr Śmiszek | drogowa | |
| mgr inż. Andrzej Górecki | sanitarna | |
| mgr inż. Roman Dębski | elektryczna | |
| mgr inż. Janusz Kubiś | telekomunikacyjna | |
| mgr inż. Tomasz Kozłowski | architektoniczna | |
| mgr inż. Tomasz Gądek | konstrukcyjna | |
| mgr inż. Aneta Łuka | zieleni | |

Wzrost: 04 Skala: 1:500 Data: VIII.2020 Strona: 2