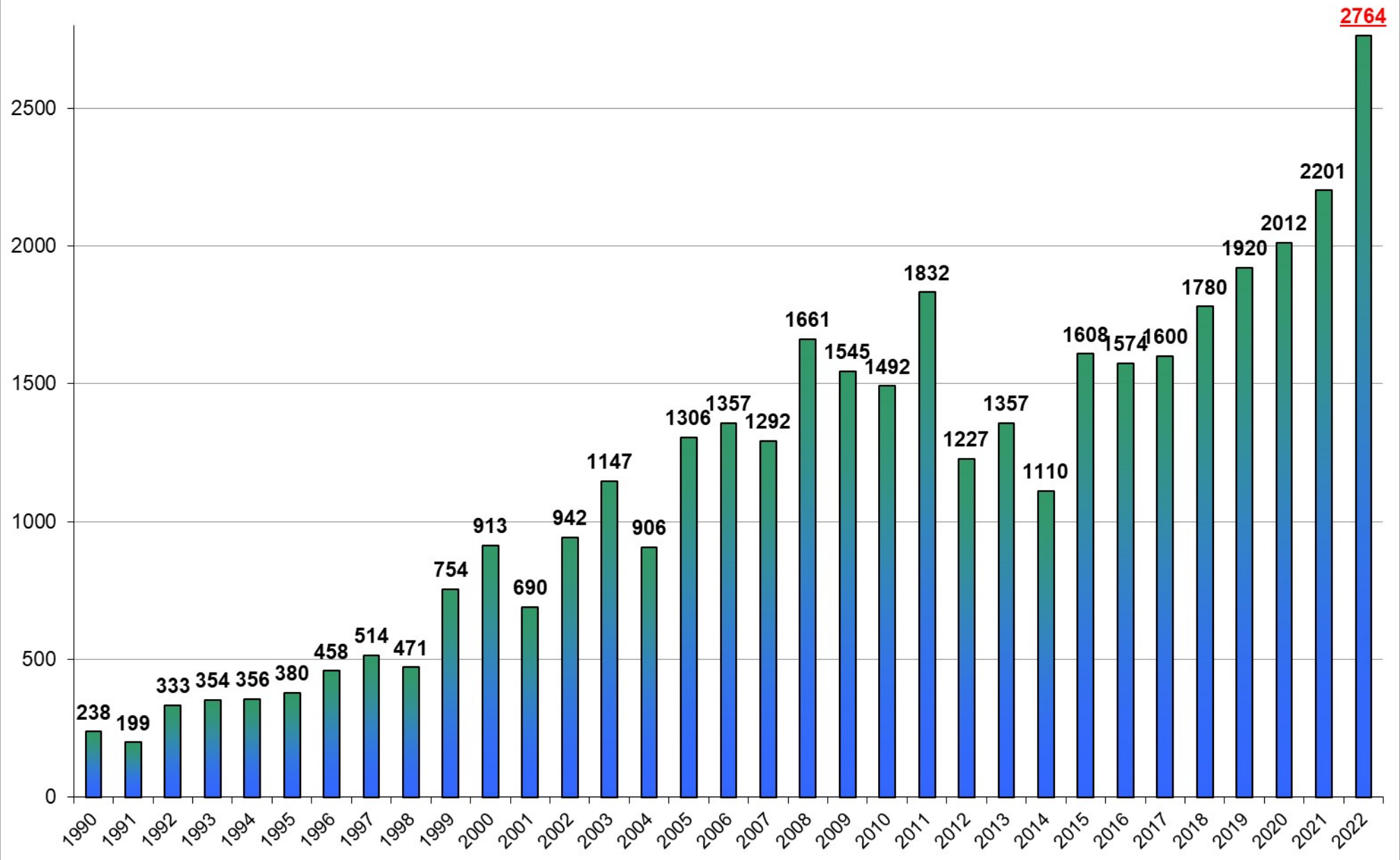


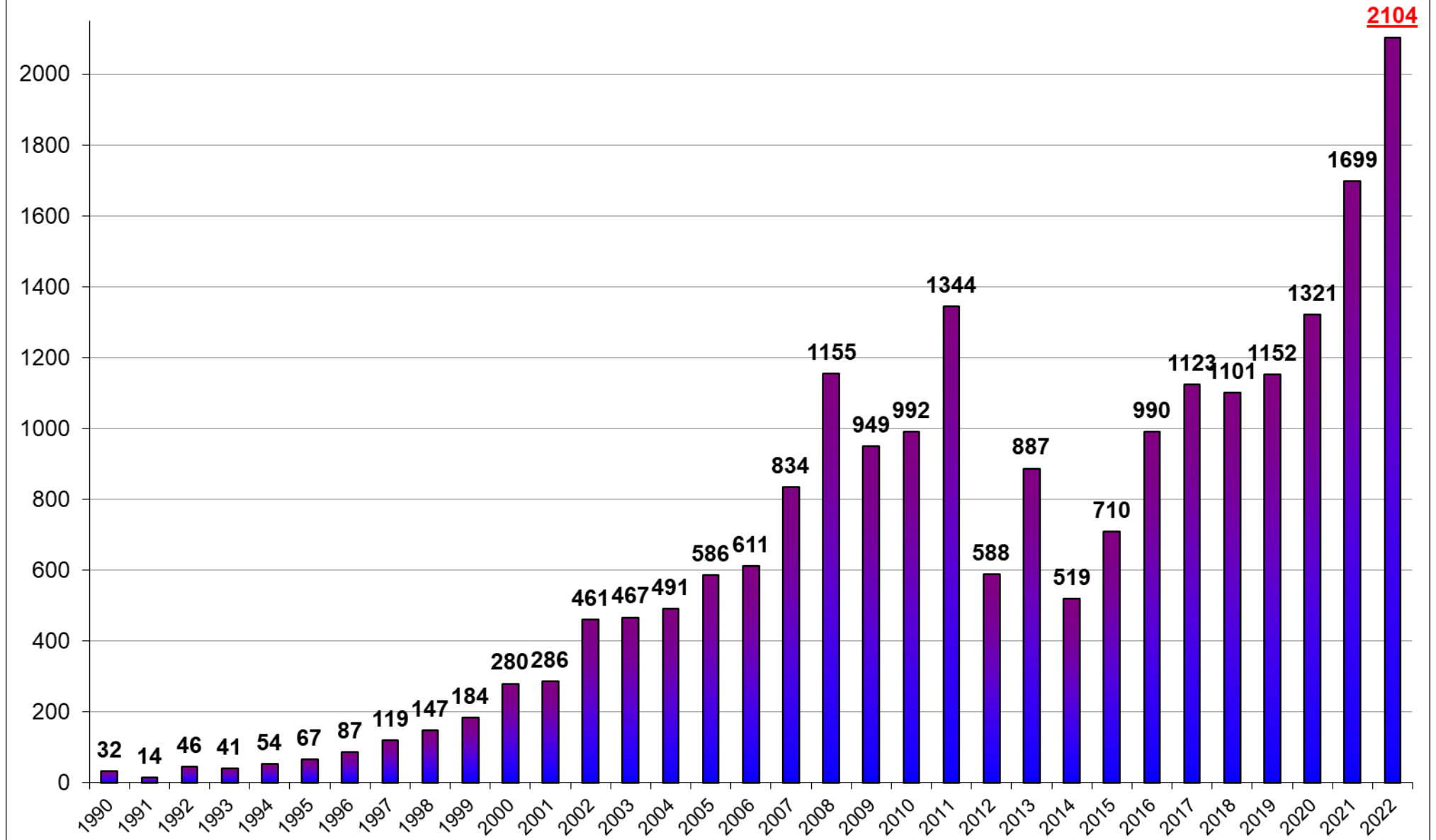
## ILOŚĆ ZDARZEŃ W LATACH 1990 – 2022

Rok	Powiat miński			SUMA
	Požary	Miejscowe zagrożenia	Alarmy fałszywe	
1990	206	32	brak danych	238
1991	185	14	brak danych	199
1992	287	46	brak danych	333
1993	298	41	15	354
1994	282	54	20	356
1995	297	67	16	380
1996	356	87	15	458
1997	379	119	16	514
1998	309	147	15	471
1999	532	184	38	754
2000	584	280	49	913
2001	356	286	48	690
2002	432	461	49	942
2003	619	467	61	1147
2004	362	491	53	906
2005	679	586	41	1306
2006	688	611	58	1357
2007	418	834	40	1292
2008	470	1155	36	1661
2009	543	949	53	1545
2010	445	992	55	1492
2011	434	1344	54	1832
2012	600	588	39	1227
2013	385	887	85	1357
2014	512	519	79	1110
2015	808	710	90	1608
2016	455	990	129	1574
2017	347	1123	130	1600
2018	518	1101	161	1780
2019	603	1152	165	1920
2020	487	1321	204	2012
2021	328	1699	174	2201
2022	487	2104	173	2764

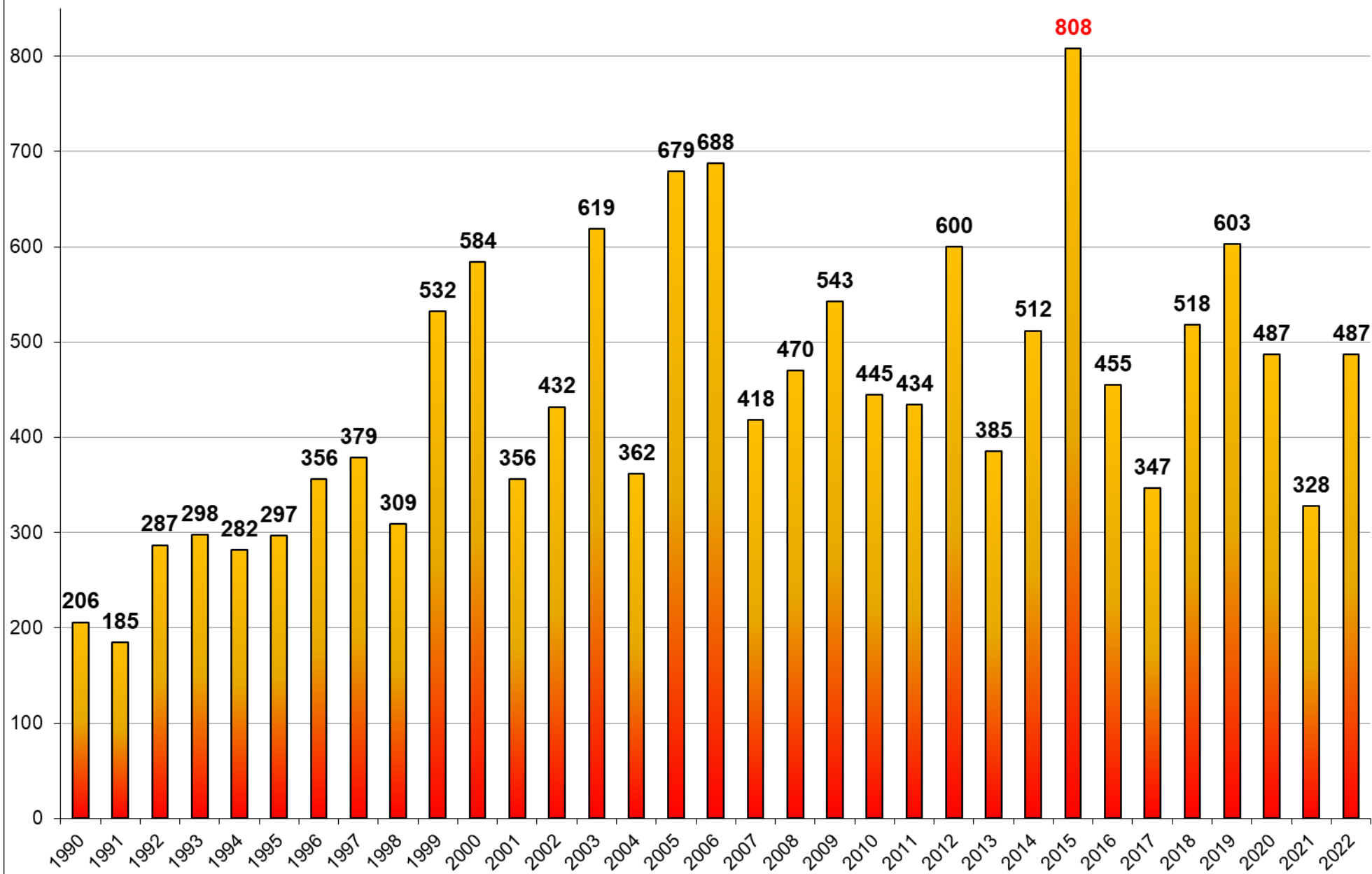
## ILOŚĆ ZDARZEŃ w poszczególnych latach



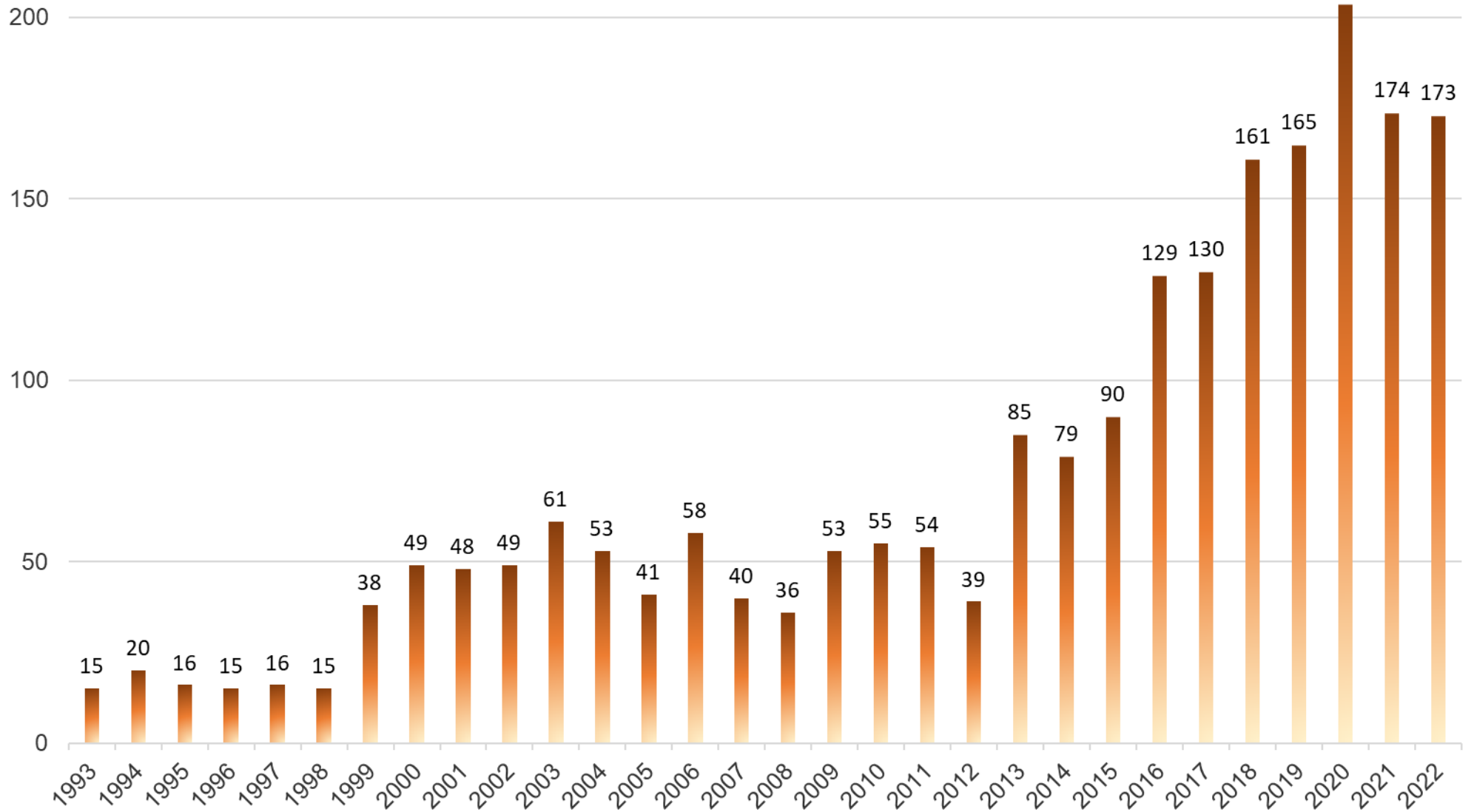
## ILOŚĆ MIEJSCOWYCH ZAGROŻEŃ w poszczególnych latach



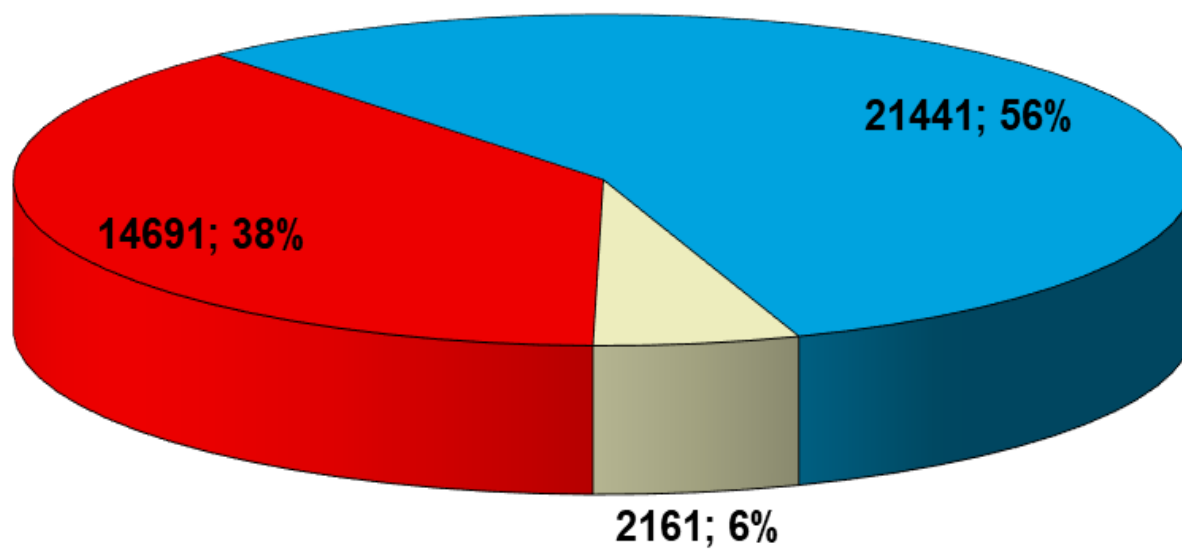
## ILOŚĆ POŻARÓW w poszczególnych latach



## ILOŚĆ ALARMÓW FAŁSZYWYCH od 1993 r.



## Ilość zdarzeń w latach 1990-2022



■ Pożary

■ Miejscowe zagrożenia

■ Alarmy Fałszywe