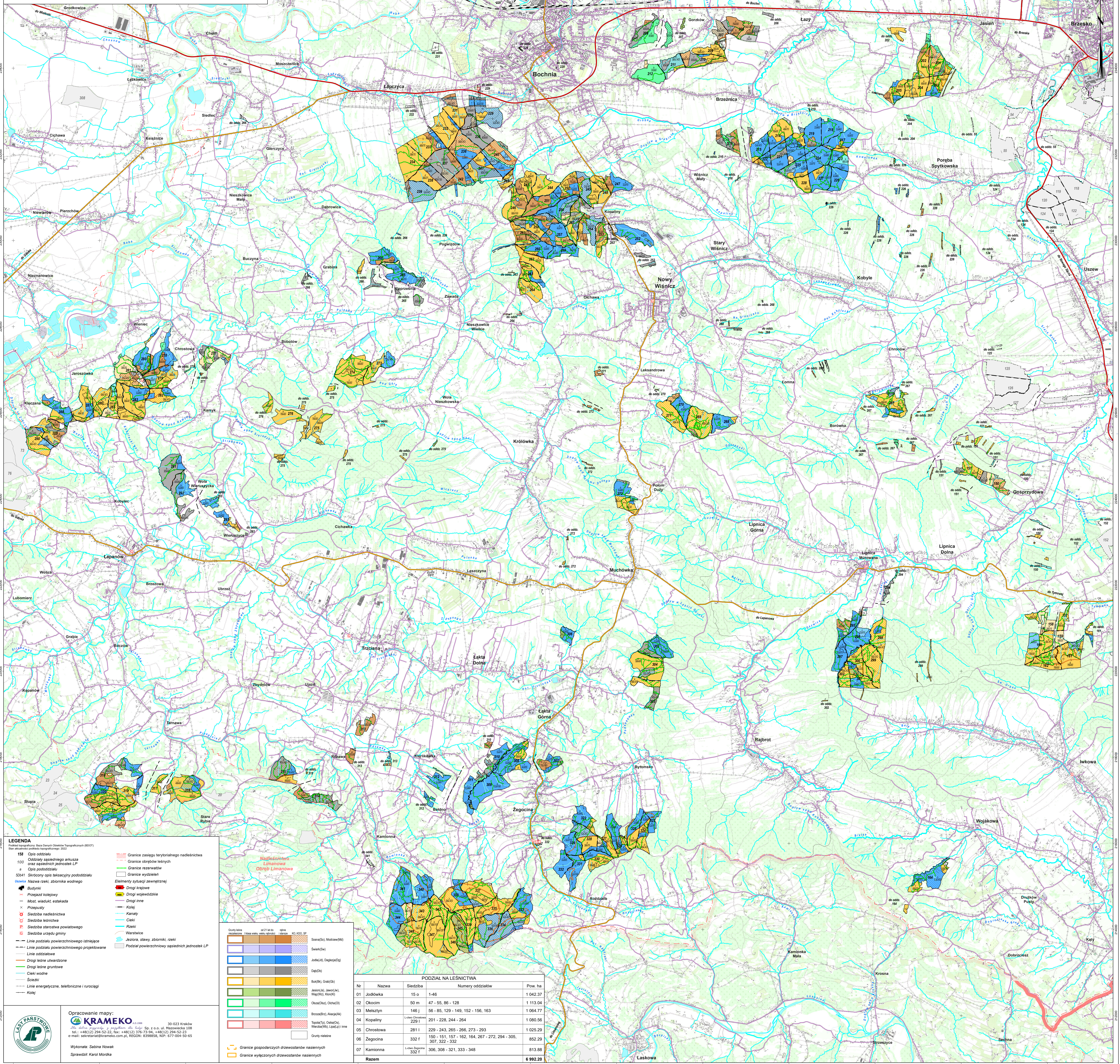


**MAPA PRZEGLĄDOWA  
DRZEWOSTANÓW  
NADLEŚNICTWO  
BRZESKO  
OBREB  
BRZESKO**  
Arkusz 1  
REGIONALNA DYREKCJA LASÓW PAŃSTWOWYCH W KRAKOWIE  
Plan nr 1/12/2024  
POWIERZCHNIA OGÓLNA 6 992,20 ha (6 991,8728 ha)  
współrzędność 6 3004 ha  
SKALA 1:25 000  
0 500 1000 1500 2000 2500 m  
Układ współrzędnych "PLWIG 1992"



**LEGENDA**  
Podział lasów państwowych, dane z Danych Odczytu Topograficznych (DOT) i danych z planów sytuacyjnych 1:5000

- 158 Opis oddziału
- 100 Odczyty sąsiedniego arkusza oraz sąsiednich porządków LP
- a Opis pododdziału
- 5001 Skrócony opis taksonomiczny pododdziału
- 10000 Nazwa rzeki, zbiornika wodnego
- 10001 Budynki
- 10002 Przejazd kolejowy
- 10003 Most, wiadukt, estakada
- 10004 Przepust
- 10005 Siedziba nadleśnicza
- 10006 Siedziba leśnicza
- 10007 Siedziba starostwa powiatowego
- 10008 Siedziba urzędu gminy
- 10009 Linie podziału powierzchniowego istniejące
- 10010 Linie podziału powierzchniowego projektowane
- 10011 Linie oddziałowe
- 10012 Drogi leśne uwarunkowane
- 10013 Drogi leśne gruntowe
- 10014 Ciekł wodne
- 10015 Ciekł wodne
- 10016 Sieć
- 10017 Linie energetyczne, telegraficzne i rurologiczne
- 10018 Kolej
- 10019 Granice zasięgu terytorialnego nadleśnictwa
- 10020 Granice obrębów leśnych
- 10021 Granice rezerwatów
- 10022 Granice wydzieleni
- 10023 Elementy parku krajoznawczego
- 10024 Drogi krajowe
- 10025 Drogi wojewódzkie
- 10026 Drogi inne
- 10027 Kolej
- 10028 Kanały
- 10029 Ciekł
- 10030 Rzeki
- 10031 Warstwice
- 10032 Jeziora, stawy, zbiorniki, rzeki
- 10033 Podział powierzchniowy sąsiednich jednostek LP
- 10034 Grupy leśne

**PODZIAŁ NA LEŚNICTWA**

Nr	Nazwa	Siedziba	Numer oddziałów	Pow. ha
01	Judówka	15 o	1-46	1 042,37
02	Okocim	50 m	47-55, 86-128	1 113,04
03	Mielstyn	146 j	56-85, 129-149, 152-156, 163	1 064,77
04	Kopaltyn	229 f	201-228, 244-264	1 080,56
05	Chrostowa	281 i	229-243, 265-266, 273-293	1 025,29
06	Zegocina	332 f	150-151, 157-162, 164, 267-272, 294-305, 307, 322-332	852,29
07	Kamionna	332 f	306, 308-321, 333-348	813,88
<b>Razem</b>				<b>6 992,20</b>

**PODZIAŁ NA LEŚNICTWA**

Nr	Nazwa	Siedziba	Numer oddziałów	Pow. ha
01	Judówka	15 o	1-46	1 042,37
02	Okocim	50 m	47-55, 86-128	1 113,04
03	Mielstyn	146 j	56-85, 129-149, 152-156, 163	1 064,77
04	Kopaltyn	229 f	201-228, 244-264	1 080,56
05	Chrostowa	281 i	229-243, 265-266, 273-293	1 025,29
06	Zegocina	332 f	150-151, 157-162, 164, 267-272, 294-305, 307, 322-332	852,29
07	Kamionna	332 f	306, 308-321, 333-348	813,88
<b>Razem</b>				<b>6 992,20</b>

Opracowanie mapy:  
**KRAMEKO**  
ul. Słowackiego 108, 30-023 Kraków  
tel. +48(12) 294-52-22, fax +48(12) 376-73-94, +48(12) 294-52-23  
e-mail: sekretariat@krameko.com.pl, REGON: 639858, NIP: 677-004-50-60

Wykonała: Sabina Nowak  
Sprawdził: Karol Morlock