

MAPA PRZEGLĄDOWA

NADLEŚNICTWO
DĘBICA

OBREB
DĘBICA

REGIONALNA DYREKCJA LASÓW PAŃSTWOWYCH W KRAKOWIE

Stan na 01.01.2025

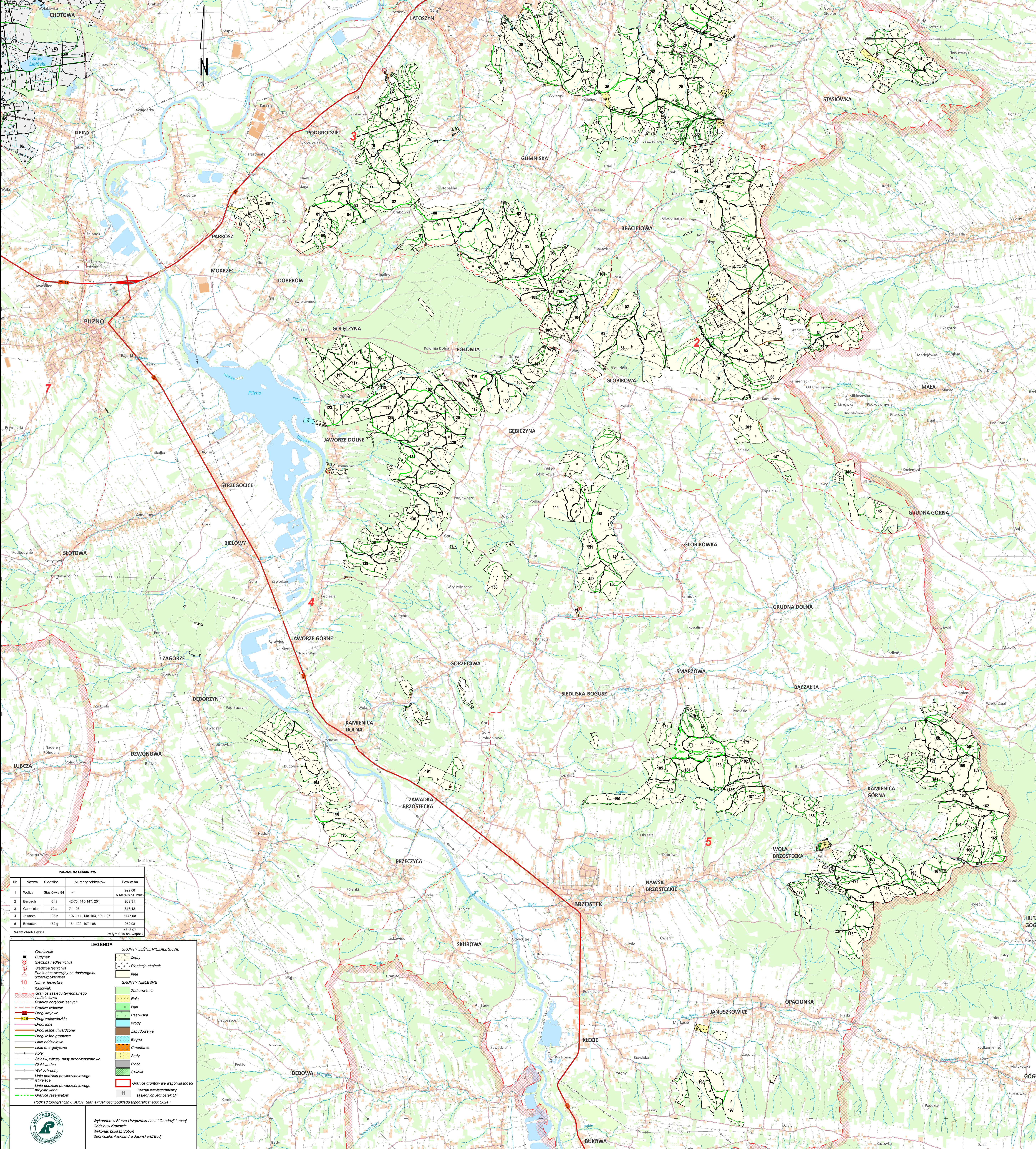
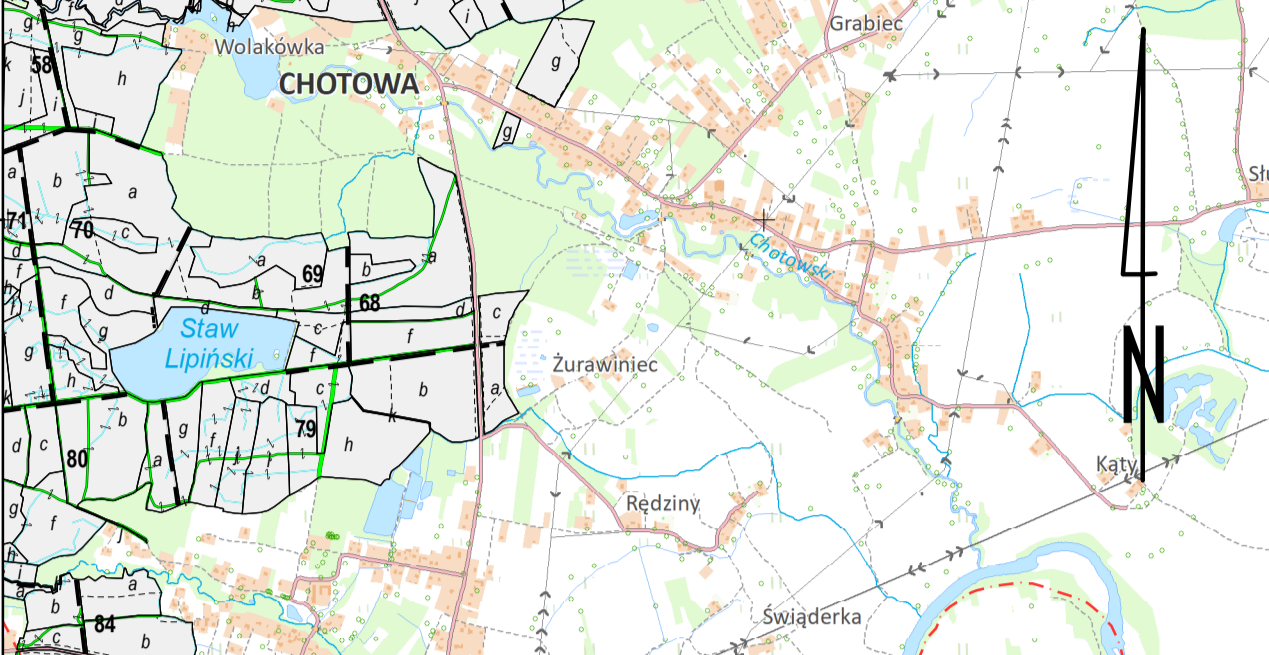
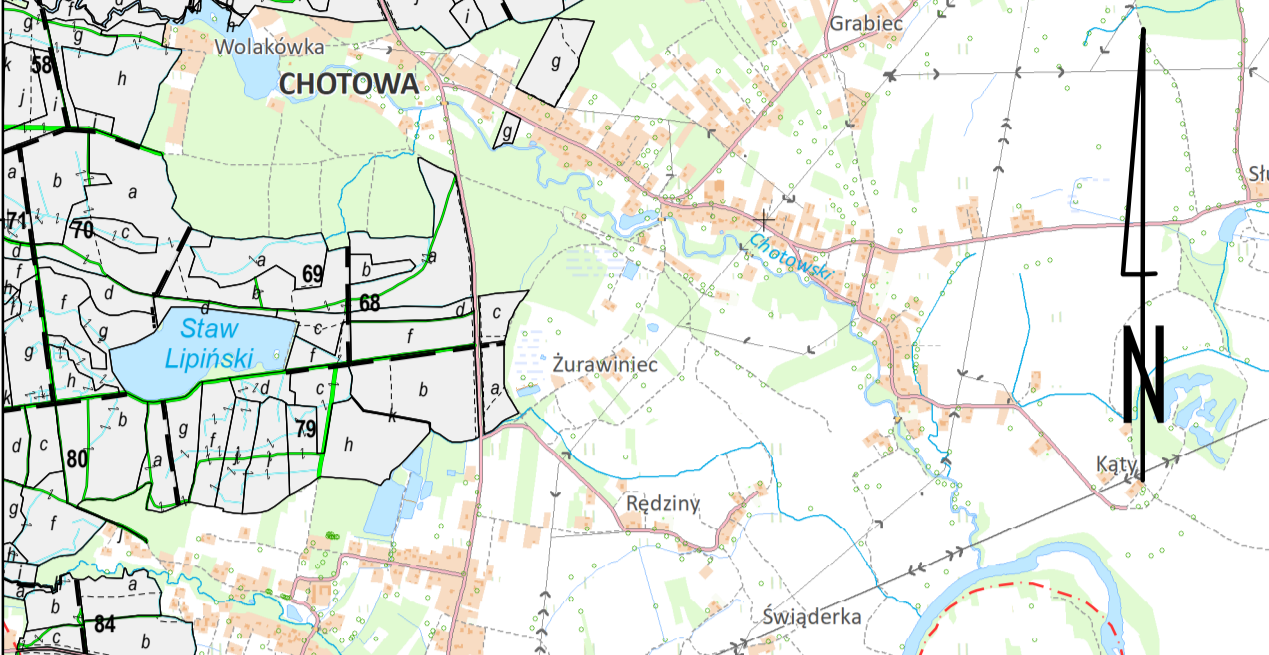
POWIERZCHNIA 4 848,07 ha

współczesność 0,19 ha

Skala 1:25 000

500 250 0 500 1000 1500 2000 2500 m

Układ współrzędnych „PL-1992”



Nr	Nazwa	Siedziba	Numerowy oddział	Pow. w ha
1	Wolica	Białówka 94	1-41	999,68
2	Berech	51	42-70, 145-147, 201	999,31
3	Gumniska	72 a	71-105	818,42
4	Jaworek	123 n	107-144, 148-153, 191-198	1147,66
5	Brzostek	152 g	154-190, 191-198	972,98
Razem obręb Dębica				4848,07
				(w tym 0,19 ha - wodno)

LEGENDA

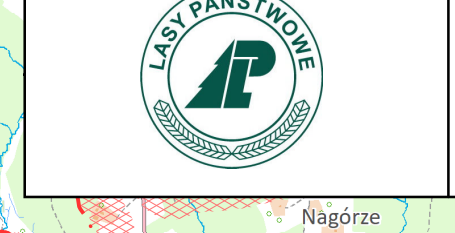
- Granicznik
- Budynki
- Siedziba nadleśnictwa
- Siedziba leśnictwa
- Punkt obserwacyjny na dosięgali przeciwpożarowej
- Numer leśnictwa
- Kawasaki
- Granicę zasięgu terytorialnego nadleśnictwa
- Granicę obszarów leśnych
- Granicę leśniczą
- Drugi krajowy
- Drugi wojewódzki
- Drugi inne
- Drugi leśne utwardzone
- Drugi leśne granitowe
- Linie oddziałowe
- Linie energetyczne
- Kolej
- Sosaki, szlasy, pasy przeciwpożarowe
- Cieki wodne
- Wali ochronny
- Linie podziału powierzchniowego
- Linie podziału powierzchniowego
- Linie podziału powierzchniowego
- Granicę rezerwatów
- Podział topograficzny
- BDOT. Stan aktualności podziału topograficznego 2024 r.

GRUNTY LEŚNE NIEZALEŚNIE

- Złoty
- Piantacja chłonek
- Inne

GRUNTY NIELEŚNE

- Zadrzewienia
- Role
- Łąki
- Pastwiska
- Wody
- Zabudowania
- Bagna
- Cmentarze
- Sady
- Płace
- Szaki
- Granicę gruntów w współczesności
- Podział powierzchniowy sąsiednich jednostek LP
- 11



Wykonano w Biurze Urządzania Lasu i Geodezji Leśnej
Oddział w Krakowie
Wykonali: Lukasz Sobon
Sprawdziła: Aleksandra Jaszczyńska-MRBoD