



Agencja  
Rynku  
Rolnego

SPRAWOZDANIE  
Z WYKONANIA PLANU FINANSOWEGO  
**FUNDUSZU PROMOCJI MLEKA**  
W 2012 R.

WARSZAWA, 2013-02-25

---

## Spis treści

<b>1</b>	<b><u>PODSTAWA PRAWNA FUNKCJONOWANIA FUNDUSZU PROMOCJI MLEKA</u></b>	<b>3</b>
<b>2</b>	<b><u>WPLYWY NA FUNDUSZ PROMOCJI MLEKA</u></b>	<b>5</b>
<b>3</b>	<b><u>PLAN FINANSOWY FUNDUSZU PROMOCJI MLEKA NA ROK 2012</u></b>	<b>8</b>
<b>4</b>	<b><u>WYDATKI Z FUNDUSZU PROMOCJI MLEKA W ROKU 2012</u></b>	<b>10</b>
4.1	WYPŁATY ZE ŚRODKÓW FPM ZA ROK 2012 (PLAN FINANSOWY FPM NA ROK 2012)	10
4.2	WYPŁATY DOKONANE W OPARCIU O WNIOSKI ZŁOŻONE W ROKU 2012 Z PLANU FINANSOWEGO FPM NA ROK 2011	11
4.3	WYPŁATY DOKONANE W OPARCIU O WNIOSKI ZŁOŻONE W ROKU 2012 Z PLANU FINANSOWEGO FPM NA ROK 2013	11
4.4	WYPŁATY ZE ŚRODKÓW FUNDUSZU PROMOCJI MLEKA NA DOFINANSOWANIE DO SPOŻYCIA MLEKA I PRZETWORÓW MLECZNYCH W PLACÓWKACH OŚWIATOWYCH W ROKU 2012	12
4.5	KOSZTY ZWIĄZANE Z OBSŁUGĄ FUNDUSZY PROMOCJI ORAZ KOMISJI ZARZĄDZAJĄCYCH	12

## **1 Podstawa prawna funkcjonowania Funduszu Promocji Mleka**

Fundusz Promocji został utworzony na mocy ustawy z dnia 22 maja 2009 roku o funduszach promocji produktów rolno-spożywczych (Dz. U. nr 97, poz. 799 z późn. zm.), zwanej dalej „ustawą”, a swoje funkcjonowanie rozpoczął w lipcu 2009 roku.

Zgodnie z art. 2 ust. 2 pkt 9) ww. ustawy Fundusz Promocji Mleka (zwany dalej FPM) wspiera następujące cele:

- a) Działania mające na celu informowanie o jakości i cechach, w tym zaletach mleka i jego przetworów,
- b) Działania mające na celu promocję spożycia mleka lub przetworów mlecznych, w szczególności przez dzieci i młodzież,
- c) Udział w wystawach i targach związanych z chowem lub hodowlą bydła mlecznego, produkcją lub przetwórstwem mleka,
- d) Badania rynkowe dotyczące spożycia mleka i przetworów mlecznych,
- e) Badania naukowe i prace rozwojowe mające na celu poprawę jakości mleka i przetworów mlecznych, a także prowadzące do wzrostu ich spożycia,
- f) Działania mające na celu informowanie o korzyściach płynących z przeprowadzania oceny wartości użytkowej bydła typu użytkowego mlecznego lub mięsno-mlecznego.
- g) Szkolenia dostawców i podmiotów skupujących w rozumieniu ustawy z dnia 20 kwietnia 2004 r. o organizacji rynku mleka i przetworów mlecznych,
- h) Działalność krajowych organizacji branżowych, w tym ich przedstawicieli, biorących udział w pracach specjalistycznych stałych i roboczych komitetów organizacji międzynarodowych lub będących

członkami statutowych organów tych organizacji, zajmujących się problemami rynku mleka i przetworów mlecznych.

Zgodnie z art. 8 ust. 1 ww. ustawy gospodarka finansowa funduszy prowadzona jest na podstawie:

- 1) Zasad gospodarowania środkami finansowymi danego funduszu promocji,
- 2) Planu finansowego danego funduszu promocji.

W świetle art. 10 pkt 9 ww. ustawy dla każdego z funduszy tworzy się Komisję Zarządzającą, w skład której wchodzi 9 członków, przy czym Komisja Zarządzająca Funduszu Promocji Mleka składa się z:

- 1) 4 członków reprezentujących dostawców hurtowych lub bezpośrednich, wybranych spośród kandydatów zgłoszonych przez ogólnokrajowe organizacje zrzeszające dostawców hurtowych lub bezpośrednich,
- 2) 4 członków reprezentujących podmioty skupujące mleko i zakłady prowadzące działalność w zakresie przetwórstwa mleka niebędące podmiotami skupującymi, wybranych spośród kandydatów zgłoszonych przez ogólnokrajowe organizacje zrzeszające zakłady przetwórcze oraz podmioty skupujące, niebędące zakładami przetwórczymi,
- 3) członka reprezentującego izby rolnicze, wybranego spośród kandydatów zgłoszonych przez Krajową Radę Izb Rolniczych.

Zgodnie z art. 12 ust. 1 ustawy do zadań komisji zarządzających należy:

- reprezentowanie interesów branż w zakresie zarządzania funduszem promocji właściwym dla danej branży,
- ustalanie zasad gospodarowania środkami finansowymi danego funduszu,
- ustalanie planu finansowego danego funduszu,
- sporządzanie sprawozdania rzeczowego danego funduszu,
- przekazywanie sprawozdania z wykonania planu finansowego ministrowi właściwemu do spraw rynków rolnych.

## 2 Wpływy na Fundusz Promocji Mleka

Do wpłat na **Fundusz Promocji Mleka** zgodnie z art. 3 ust 1 ustawy o funduszach promocji produktów rolno – spożywczych (Dz. U. z 2009 roku nr 97, poz. 799 z późn. zm.) zobowiązane są podmioty skupujące w rozumieniu ustawy z dnia 20 kwietnia 2004 r., o organizacji rynku mleka i przetworów mlecznych (Dz. U. z 2009r. Nr 11, poz.65 z późn. zm.), w wysokości 0,001 zł od każdego skupionego przez nie kilograma mleka.

Prezes Agencji Rynku Rolnego ustala w drodze decyzji wysokość wpłat na Fundusz Promocji Mleka na podstawie informacji, o których mowa w art. 10 ust. 1 pkt 2 lit. c tiret drugie ustawy z dnia 20 kwietnia 2004 r. o organizacji rynku mleka i przetworów mlecznych (Dz. U. nr 93 poz. 897). Podmioty skupujące dokonują wpłaty na Fundusz Promocji Mleka na podstawie decyzji, o której mowa w art. 4 ust 1 pkt 5 i art. 6 ust 1 pkt 1 ustawy o funduszach promocji produktów rolno – spożywczych (Dz. U. z 2009 roku nr 97, poz. 799z późn. zm.), ustalającej wysokość wpłaty za okresy kwartalne w terminie 14 dni od dnia doręczenia tej decyzji.

Stan konta Funduszu Promocji Mleka na dzień 01.01.2012 r. wynosił **4 651 454,40 PLN**, natomiast na dzień 31.12.2012 r. wynosił **2 797 250,73 PLN**.

Zgodnie z art. 7 ust. 2 ustawy o funduszach promocji produktów rolno - spożywczych (Dz. U. z 2009 roku nr 97, poz. 799 z późn. zm.) źródłami finansowania funduszu są :

- 1) wpłaty,
- 2) odsetki bankowe od środków pieniężnych gromadzonych na rachunku bieżącym funduszu oraz z tytułu oprocentowania lokat,
- 3) darowizny, zapisy, dotacje.

W roku 2012 głównym źródłem finansowania Funduszu były wpłaty dokonywane przez podmioty w wysokości 0,1 grosza od każdego skupionego przez nie kilograma mleka.

W okresie od 01.01.2012 r. do 31.12.2012 r. podmioty przekazały na Fundusz Promocji Mleka **9 596 740,73 PLN**. Z uwagi na dokonywanie przez podmioty zobowiązane do wpłat na inne fundusze mylnych przelewów, które spowodowane jest nieuważnym wyborem rachunku, na który należy dokonać wpłaty ARR w ramach administrowania rachunkami bankowymi dokonała transferu środków z konta FPM na właściwe konta funduszy promocji w wysokości **1 848,05 PLN**. W związku z powyższym rzeczywista kwota wpłat (skorygowana o przekazania mylnie wpłaconych środków na pozostałe fundusze), która w 2012 roku zasilila rachunek bankowy Funduszu Promocji Mleka z tytułu wpłat wyniosła **9 594 892,68 PLN**.

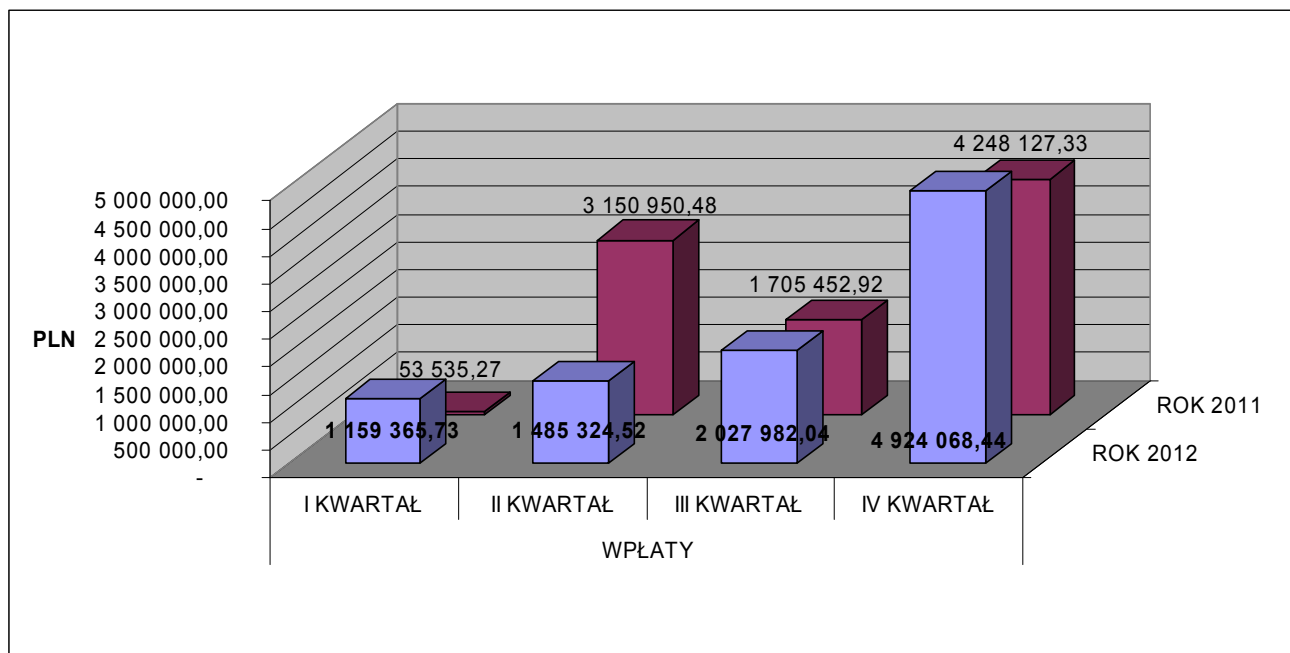
Dodatkowo konto Funduszu zostało zasilone:

- odsetkami od lokat bankowych w kwocie **105 569,36 PLN**,
- odsetki od należności w kwocie **7 077,15 PLN**,
- wpływy związane z kosztami upomnień w kwocie **308,00 PLN**,

Wpłaty w poszczególnych kwartałach roku 2012 przedstawiały się następująco:

- w I kw. 2012 r. wyniosły **1 159 365,73 PLN**;
- w II kw. 2012 r. wyniosły **1 485 324,52 PLN**;
- w III kw. 2012 r. wyniosły **2 027 982,04 PLN**;
- w IV kw. 2012 r. wyniosły **4 924 068,44 PLN**.

Wykres nr 1. Wysokość wpłat w poszczególnych kwartałach 2011 i 2012 roku.



W roku 2012 Prezes Agencji wydał 1 176 decyzji administracyjnych i 2 postanowienia:

- 1 173 decyzji w sprawie ustalenia wysokości zobowiązania, z czego:
  - w I kwartale (należności za IV kw. 2011 r.) – 291 decyzji,
  - w II kwartale (należności za I kw. 2012 r.) – 290 decyzje,
  - w III kwartale (należności za II kw. 2012 r.) – 296 decyzji,
  - w IV kwartale (należności za III kw. 2012 r.) – 296 decyzji.na łączną kwotę **9 787 725,00 PLN**,
- 1 decyzję w sprawie umorzenia zaległości;
- 1 decyzję w sprawie zmiany decyzji ustalającej wysokość zobowiązania;
- 1 decyzję w sprawie wznowienia postępowania;
- 1 postanowienie w sprawie wznowienia postępowania;
- 1 postanowienie w sprawie zaliczenia wpłat.

### **3 Plan finansowy Funduszu Promocji Mleka na rok 2012**

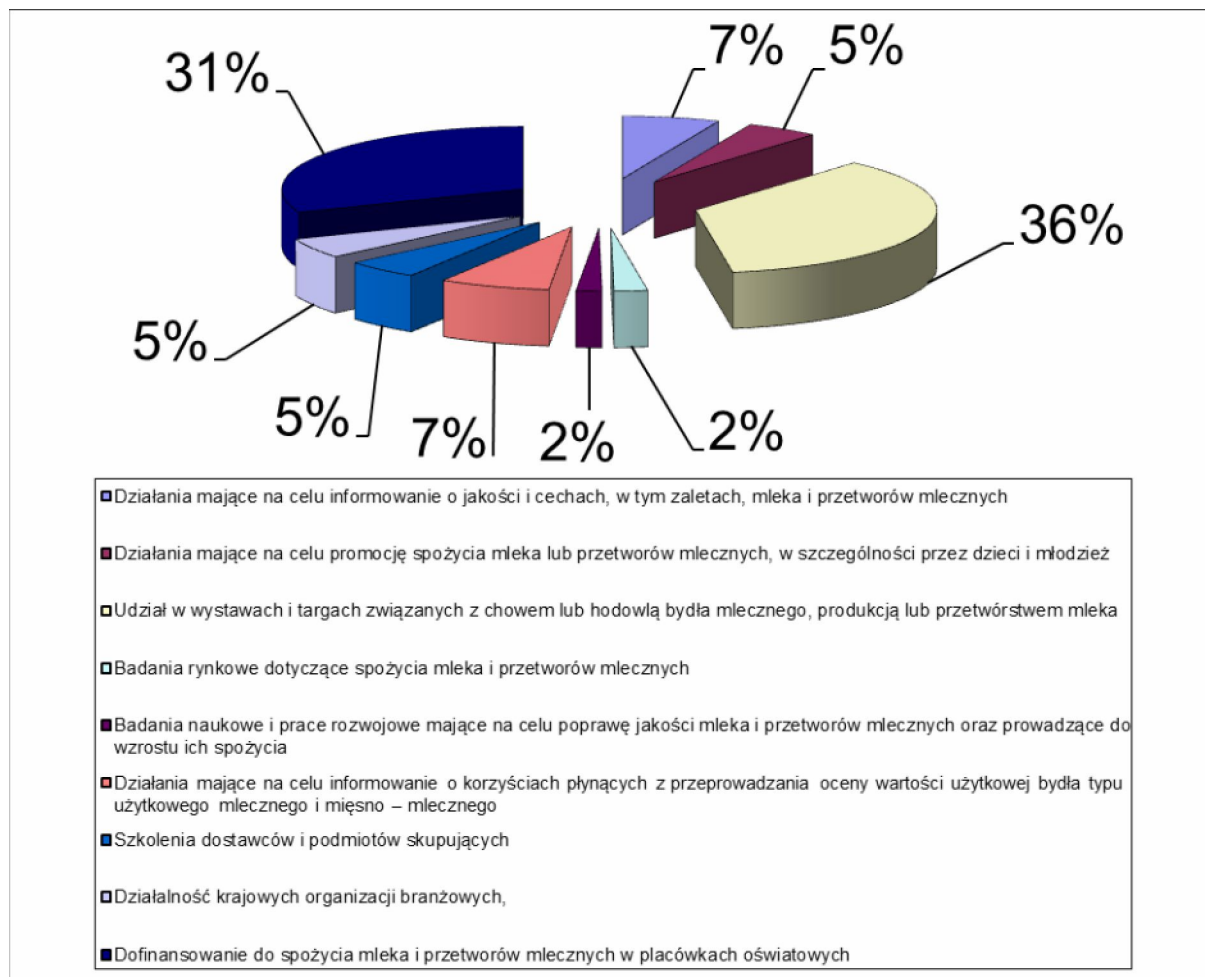
W roku 2012 rozdysponowanie środków Funduszu odbywało się w oparciu o:

- rozporządzenie Ministra Rolnictwa i Rozwoju Wsi z dnia 11 marca 2010 r. w sprawie szczegółowych warunków i trybu udzielania wsparcia finansowego z funduszy promocji produktów rolno-spożywczych (Dz.U.10.54.327 z późn. zm.),
- „Zasady gospodarowania Funduszem Promocji Mleka”, które zostały uchwalone przez Komisję Zarządzającą Funduszu Promocji Mleka uchwałą nr 03/09 z dnia 30.11.2009 r.,
- plan finansowy Funduszu Promocji Mleka na rok 2012.

W ww. planie Komisja Zarządzająca Funduszu Promocji Mleka przeznaczyła środki finansowe na poszczególne cele zgodnie z „Zasadami gospodarowania Funduszem Promocji Mleka”.



Wykres nr 2. Struktura planu finansowego FPM na rok 2012.



W planie finansowym FPM na rok 2012 na zadania zgodne z celami funduszu promocji mleka przeznaczono kwotę **14 088 417,30 PLN** (do realizacji w latach 2012-2015),

Komisja Zarządzająca Funduszu Promocji Mleka uchwaliła Plan finansowy Funduszu Promocji Mleka na rok 2012 uchwałą nr 06/2011 z dnia 26.10.2011 r., a następnie zmieniała Plan Finansowy FPM na rok 2012:

- 1) uchwałą nr 07/2011 z dnia 03.11.2011 r.,
- 2) uchwałą nr 08/2011 z dnia 20.12.2011 r.,
- 3) uchwałą nr 01/2012 z dnia 09.02.2012 r.,

- 4) uchwałą nr 02/2012 z dnia 08.05.2012 r.,
- 5) uchwałą nr 03/2012 z dnia 26.06.2012 r.,
- 6) uchwałą nr 04/2012 z dnia 18.09.2012 r.,

## **4 Wydatki z Funduszu Promocji Mleka w roku 2012**

W 2012 roku Agencja Rynku Rolnego wypłaciła środki finansowe z Funduszu Promocji Mleka w wysokości **11 577 474,65 PLN**, z tego:

1. 8 057 168,04 PLN - za przedsięwzięcia zrealizowane i wypłacone w roku 2012 (załącznik 1),
2. 2 024 582,04 PLN - za przedsięwzięcia zrealizowane w roku 2011 i wypłacone w roku 2012 (załącznik 2) - **rozliczenie Planu Finansowego Funduszu Promocji Mleka z 2011 zostało zakończone**,
3. 430 000,00 PLN - za przedsięwzięcia przewidziane do realizacji w roku 2013, a wypłacone w roku 2012,
4. 730 000,00 PLN – kwota przekazana na konto obsługujące dofinansowanie do spożycia mleka i przetworów mlecznych w placówkach oświatowych z FPM w roku 2012,
5. 335 617,57 PLN – obsługa funduszu promocji oraz komisji zarządzających (3,5% rocznych wpływów na poszczególne fundusze promocji zgodnie z art. 5 ust. 1 ustawy o funduszach promocji produktów rolno-spożywczych).
6. 107,00 PLN – pozostałe wypłaty (prowizje, opłaty).

### **4.1 Wypłaty ze środków FPM za rok 2012 (Plan Finansowy FPM na rok 2012)**

W 2012 roku do Agencji Rynku Rolnego wpłynęło **71** wniosków o udzielenie wsparcia ze środków Funduszu Promocji Mleka (*w tym 17 wniosków na działania realizowane w roku 2012 wpłynęło w roku 2011*). Udzielone wsparcie ze środków FPM wynosi **12 705 295,20 PLN**.

Do dnia 31.12.2012 r. wpłynęło **71** wnioski o płatność wsparcia ze środków Funduszu Promocji Mleka. Do dnia 31.12.2012 r. wypłacono kwotę **8 057 168,04 PLN**, z czego wypłacona zaliczka wynosi 4 963 687,88 PLN, na przedsięwzięcia z Planu Finansowego FPM na rok 2012.

Lista zadań realizowanych w roku 2012 na podstawie planu finansowego FPM na rok 2012 stanowi załącznik 3 do sprawozdania.

#### ***4.2 Wypłaty dokonane w oparciu o wnioski złożone w roku 2012 z Planu Finansowego FPM na rok 2011***

W roku 2012 r. rozliczonych zostało **28** wniosków o płatność wsparcia ze środków Funduszu Promocji Mleka za rok 2011. Do dnia 31.12.2011 r. wypłacono w kwotę **2 024 582,04 PLN**.

Lista zadań wypłaconych w roku 2012 na podstawie planu finansowego FPM na rok 2011 stanowi załącznik nr 4 do sprawozdania.

#### ***4.3 Wypłaty dokonane w oparciu o wnioski złożone w roku 2012 z Planu Finansowego FPM na rok 2013***

W 2012 roku do Agencji Rynku Rolnego wpłynęło **18** wniosków o udzielenie wsparcia ze środków Funduszu Promocji Mleka z Planu Finansowego FPM na rok 2013.

W roku 2012 wypłacone zostało w formie zaliczki **430 000,00 PLN** na zadanie objęte planem finansowym FPM na rok 2013.

Lista zadań wypłaconych w roku 2012 na podstawie planu finansowego FPM na rok 2013 stanowi załącznik nr 5 do sprawozdania.

---

#### ***4.4 Wyплаты ze środków Funduszu Promocji Mleka na dofinansowanie do spożycia mleka i przetworów mlecznych w placówkach oświatowych w roku 2012***

Agencja Rynku Rolnego w roku 2012 wypłaciła beneficjentom na dofinansowanie do spożycia mleka i przetworów mlecznych w placówkach oświatowych kwotę 1 290 402,00 PLN, (z wymienionej kwoty 3 268,54 PLN zostało zwrócone na konto mechanizmu „Dofinansowanie z FPM do spożycia mleka i przetworów mlecznych w placówkach oświatowych” oraz 655,50 PLN zostało zwrócone jako należności z tytułu nienależnie pobranych środków za dostarczone mleko do placówek oświatowych w ramach mechanizmu „Dofinansowanie z FPM do spożycia mleka i przetworów mlecznych w placówkach oświatowych”), z czego:

- 642 787,10 PLN – na podstawie planu finansowego FPM na rok 2011;
- 647 614,90 PLN – na podstawie planu finansowego FPM na rok 2012.

#### ***4.5 Koszty związane z obsługą funduszy promocji oraz komisji zarządzających***

Zgodnie z art. 5 ust. 1 koszty związane z realizacją przez Agencję Rynku Rolnego zadań, w art. 4 ust. 1 pkt 2, są pokrywane ze środków funduszy promocji. Wysokość tych kosztów nie może przekroczyć 3,5% rocznych wpływów na poszczególne fundusze promocji. Zgodnie z art. 4 ust. 1 pkt 2 Prezes Agencji Rynku Rolnego zapewnia obsługę prawną oraz techniczno-biurową funduszy promocji oraz komisji zarządzających.

Agencja Rynku Rolnego na obsługę funduszy promocji oraz komisji zarządzających w roku 2012 z Funduszu Promocji Mleka rozliczyła w poszczególnych pozycjach kosztów 335 617,57 PLN, tj.:

§1		
1	Wynagrodzenie osobowe pracowników	164 194,49
2	Dodatkowe wynagrodzenie roczne	12 731,06
3	Wynagrodzenia bezosobowe	1 622,99
4	Składki na ubezpieczenie społeczne	29 132,59
6	Składki na ubezpieczenie zdrowotne	
5	Składki na Fundusz Pracy	3 534,17
7	Koszty podróży służbowych	2 945,34
8	Koszty zakupów materiałów i wyposażenia	4 167,27
9	Koszty zakupu pomocy naukowych, dydaktycznych i książek	667,07
10	Koszty zakupu materiałów papierniczych do sprzętu drukarskiego i urządzeń kserograficznych	
11	Koszty zakupu akcesoriów komputerowych, w tym programów i licencji	-
12	Koszty zakupu energii	4 579,78
13	Koszty zakupu usług remontowych	671,24
14	Koszty zakupu usług zdrowotnych	2 179,21
15	Koszty zakupu usług dostępu do sieci Internet	2 377,03
16	Koszty zakupu usług obejmujących tłumaczenia	288,22
17	Koszty zakupu usług innych niż te określone w pkt 13-16, w szczególności usług pocztowych, reklamowych dotyczących ogłoszeń, obwieszczeń i rozprowadzania pism	48 553,41
18	Opłaty z tytułu zakupu usług telekomunikacyjnych telefonii komórkowej	2 077,01
19	Opłaty z tytułu zakupu usług telekomunikacyjnych telefonii stacjonarnej	
20	Opłaty administracyjne i czynsze za budynki, lokale i pomieszczenia garażowe	55 584,57
§2	Koszty postępowania sądowego, egzekucyjnego, opłata skarbową	312,13

**Załącznik 1** Plan finansowy FPM na rok 2012 i jego realizacja

Lp.	Cel	Kwota przewidziana w planie finansowym [zł]	Kwota przyznana [zł]	Kwota wypłacona w 2012	Szacunkowa kwota pozostała do wypłaty w kolejnych latach. [zł]
1.	Działania mające na celu informowanie o jakości i cechach, w tym zaletach, mleka i przetworów mlecznych	388 990,00	388 990,00	378 339,01	10 650,99
2.	Działania mające na celu promocję spożycia mleka lub przetworów mlecznych, w szczególności przez dzieci i młodzież	6 873 588,00 <sup>1</sup>	6 848 588,00 <sup>1</sup>	3 471 977,51 <sup>2</sup>	3 376 610,49
3.	Udział w wystawach i targach związanych z chowem lub hodowlą bydła mlecznego, produkcją lub przetwórstwem mleka	4 470 597,00	4 470 347,00	3 079 587,81 <sup>3</sup>	1 390 759,19
4.	Badania rynkowe dotyczące spożycia mleka i przetworów mlecznych	290 000,00	290 000,00	168 000,00	122 000,00
5.	Badania naukowe i prace rozwojowe mające na celu poprawę jakości mleka i przetworów mlecznych oraz prowadzące do wzrostu ich spożycia	143 830,00	143 824,50	79 718,01	64 106,49
6.	Działania mające na celu informowanie o korzyściach płynących z przeprowadzania oceny wartości użytkowej bydła typu użytkowego mlecznego i mięsno – mlecznego	650 311,80	650 311,20	520 248,96	130 062,24
7.	Szkolenia dostawców i podmiotów skupujących	580 000,00	552 784,00	455 900,00	96 884,00
8.	Działalność krajowych organizacji branżowych,	691 100,50	690 450,50	633 396,74	54 053,76
<b>Razem</b>		<b>14 088 417,30<sup>1</sup></b>	<b>14 035 295,20<sup>1</sup></b>	<b>8 787 168,04<sup>2</sup></b>	<b>5 245 127,16</b>

<sup>1</sup> Pozycja zawiera kwotę przeznaczoną na Dofinansowanie spożycia mleka w placówkach oświatowych (kwota w planie w wysokości 1 330 000,00 PLN).

<sup>2</sup> Pozycja zawiera kwotę w wysokości 730 000,00 PLN, wypłaconą na dofinansowanie spożycia mleka w placówkach oświatowych.

<sup>3</sup> Kwota pomniejszona o 13 600,00 PLN tj. zwrot do wniosku nr FP-M-c-14/2012 (zmniejszona kwota dofinansowania i tym samym zaliczki).

**Załącznik 2** Plan finansowy FPM na rok 2011 i jego realizacja

Lp.	Cel	Kwota przewidziana w planie finansowym [zł]	Kwota przyznana [zł]	Kwota wypłacona w 2011 r. [zł]	Kwota wypłacona w 2012 r.
1.	Działania mające na celu informowanie o jakości i cechach, w tym zaletach, mleka i przetworów mlecznych	786 300,00	776 150,00	671 090,86	195 740,00
2.	Działania mające na celu promocję spożycia mleka lub przetworów mlecznych, w szczególności przez dzieci i młodzież	586 960,00	177 000,00	75 441,63	0,00
3.	Udział w wystawach i targach związanych z chowem lub hodowlą bydła mlecznego, produkcją lub przetwórstwem mleka	4 357 600,00	4 319 841,80	2 701 991,70	1 523 496,91 <sup>4</sup>
4.	Badania rynkowe dotyczące spożycia mleka i przetworów mlecznych	270 000,00	270 000,00	204 000,00	66 000,00
5.	Badania naukowe i prace rozwojowe mające na celu poprawę jakości mleka i przetworów mlecznych oraz prowadzące do wzrostu ich spożycia	207 000,00	206 952,50	103 520,58	88 603,09
6.	Działania mające na celu informowanie o korzyściach płynących z przeprowadzania oceny wartości użytkowej bydła typu użytkowego mlecznego i mięsno – mlecznego	890 488,00 <sup>5</sup>	470 448,00	326 905,00	43 031,00
7.	Szkolenia dostawców i podmiotów skupujących	594 700,00	530 000,00	444 000,00	84 025,49
8.	Działalność krajowych organizacji branżowych,	618 045,80	610 818,95	554 238,55	24 364,82
9.	Dofinansowanie do spożycia mleka i przetworów mlecznych w placówkach oświatowych	3 740 000,00	3 740 000,00	3 740 000,00	0,00
<b>Razem</b>		<b>12 051 093,80</b>	<b>11 101 211,25</b>	<b>8 821 188,32</b>	<b>2024 582,04</b>

<sup>4</sup> Zwrot środków w wysokości 679,27 PLN, na konto Funduszu Promocji Mleka.

<sup>5</sup> Suma zawiera kwotę 470 488,00 PLN przypisaną błędnie w planie finansowym FPM na rok 2011 do celu b) tj. działania mające na celu promocję spożycia mleka lub przetworów mlecznych, w szczególności przez dzieci i młodzież

**Załącznik 3** Lista zadań realizowanych ze środków Funduszu Promocji Mleka w oparciu o Plan Finansowy na rok 2012

LP.	TYTUŁ ZADANIA	NR WNIOSKU	KWOTA Z PLANU	KWOTA UDZIELONEGO WSPARCIA	WYPŁACONE WSPARCIE	UWAGI
1	Wydanie kalendarza promującego spożycie mleka	FP-M-b-016/2012	20 000,00	20 000,00	19 557,00	Wniosek rozliczony
2	XII Międzynarodowe targi FERMA BYDŁA w Łodzi	FP-M-c-014/2012	166 000,00	166 000,00	166 000,00	Wniosek rozliczony
3	VII Ogólnopolska Wystawa Bydła Hodowlanego w Sielinku	FP-M-c-025/2012	350 000,00	350 000,00	350 000,00	Wniosek rozliczony
4	V Ferma Bydła w Piątnicy	FP-M-c-065/2012	219 000,00	219 000,00	87 600,00	Wyplacona zaliczka. Pozostała część do rozliczenia
5	II Lubuska Wystawa Bydła Hodowlanego 2012	FP-M-c-027/2012	25 000,00	25 000,00	24 985,10	Wniosek rozliczony
6	II Pomorska Regionalna Wystawa Bydła Mlecznego w Lubań Stare Pole	FP-M-c-042/2012	80 000,00	80 000,00	78 024,54	Wniosek rozliczony
7	Śląska Wystawa Bydła Hodowlanego w Kamieniu Śląskim	FP-M-c-041/2012	110 000,00	110 000,00	109 809,99	Wniosek rozliczony
8	X Regionalna Wystawa Zwierząt Hodowlanych Pudliszki 2012	FP-M-c-028/2012	100 000,00	100 000,00	40 000,00	Wyplacona zaliczka. Pozostała część do rozliczenia



LP.	TYTUŁ ZADANIA	NR WNIOSKU	KWOTA Z PLANU	KWOTA UDZIELONEGO WSPARCIA	WYPŁACONE WSPARCIE	UWAGI
9	XVII Regionalna Wystawa Zwierząt Hodowlanych Piotrowice 2012	FP-M-c-051/2012	60 000,00	60 000,00	59 456,21	Wniosek rozliczony
10	XIII Regionalna Kujawsko-Pomorska Wystawa Zwierząt Hodowlanych w Minikowie	FP-M-c-049/2012	80 000,00	80 000,00	32 000,00	Wyłacona zaliczka. Pozostała część do rozliczenia
11	VII Świętokrzyska Wystawa Zwierząt Hodowlanych w Modliszewicach	FP-M-c-050/2012	35 000,00	35 000,00	34 839,86	Wniosek rozliczony
12	XIX Regionalna Wystawa Zwierząt Hodowlanych w Szepietowie	FP-M-c-053/2012	100 000,00	100 000,00	99 960,00	Wniosek rozliczony
13	XIV Regionalna Wystawa Zwierząt Hodowlanych w Boguchwale	FP-M-c-040/2012	40 000,00	40 000,00	39 095,62	Wniosek rozliczony
14	XIV Wojewódzka Wystawa Zwierząt Hodowlanych w Bratoszewicach	FP-M-c-048/2012	100 000,00	100 000,00	86 896,10	Wniosek rozliczony
15	XXVI Wystawa Zwierząt Hodowlanych, Maszyn i Urządzeń Rolniczych w Sitnie k/Zamościa	FP-M-c-039/2012	65 000,00	65 000,00	26 000,00	Wyłacona zaliczka. Pozostała część do rozliczenia
16	XIII Warmińsko-Mazurska Wystawa Zwierząt Hodowlanych w Olsztynie	FP-M-c-058/2012	30 000,00	30 000,00	12 000,00	Wyłacona zaliczka. Pozostała część do rozliczenia
17	XVI Regionalna Wystawa Zwierząt Hodowlanych w Klikowej	FP-M-c-032/2012	60 000,00	60 000,00	52 065,12	Wniosek rozliczony

LP.	TYTUŁ ZADANIA	NR WNIOSKU	KWOTA Z PLANU	KWOTA UDZIELONEGO WSPARCIA	WYPŁACONE WSPARCIE	UWAGI
18	XXV Barzkowickie Targi Rolne AGROPOMERANIA X Wystawa Bydła Mlecznego Barzkowice	FP-M-c-062/2012	35 000,00	35 000,00	14 000,00	Wyłaconą zaliczka. Pozostała część do rozliczenia
19	IX Regionalna Wystawa Zwierząt Hodowlanych w Sierpcu	FP-M-c-054/2012	65 000,00	65 000,00	26 000,00	Wyłaconą zaliczka. Pozostała część do rozliczenia
20	Dofinansowanie kosztów zakupu miesięcznika "Hodowla i Chów Bydła"	FP-M-f-015/2012, FP- M-f-015'/2012	650 311,80	650 311,20	520 248,96	Wyłaconą zaliczka oraz I etap. Pozostała część do rozliczenia
21	Składka Polskiej Federacji Hodowców Bydła i Producentów Mleka z tytułu przynależności do FIL/IDF	FP-M-h-026/2012	61 825,50	61 825,50	58 664,12	Wniosek rozliczony
22	Składka z tytułu przynależności do EHRC	FP-M-h-036/2012	8 100,00	8 100,00	7 481,26	Wniosek rozliczony
23	Międzynarodowy Komitet ds. Kontroli Użytkowości Zwierząt ICAR	FP-M-h-038/2012	22 000,00	22 000,00	19 930,51	Wniosek rozliczony
24	Składka z tytułu przynależności do WHHF	FP-M-h-059/2012	8 100,00	8 100,00	3 240,00	Wyłaconą zaliczka. Pozostała część do rozliczenia
25	Ocena wartości genetycznej buhajów ras mlecznych INTERBULL	FP-M-h-057/2012	112 500,00	112 500,00	105 577,51	Wniosek rozliczony
26	Składka Polskiej Izby Mleka z tytułu przynależności do FIL/IDF	FP-M-h-006/2012	65 000,00	65 000,00	61 679,43	Wniosek rozliczony

LP.	TYTUŁ ZADANIA	NR WNIOSKU	KWOTA Z PLANU	KWOTA UDZIELONEGO WSPARCIA	WYPŁACONE WSPARCIE	UWAGI
27	Składka Polskiej Izby Mleka z tytułu przynależności do EDA	FP-M-h-007/2012	100 000,00	100 000,00	94 052,59	Wniosek rozliczony
28	Fakty i mity o mleku	FP-M-a-009/2012	60 000,00	60 000,00	60 000,00	Wniosek rozliczony
29	Mleczne śniadanie prasowe	FP-M-a-010/2012	40 000,00	40 000,00	40 000,00	Wniosek rozliczony
30	VI Ranking Spółdzielni Mleczarskich	FP-M-a-004/2012	40 000,00	40 000,00	39 995,78	Wniosek rozliczony
31	Temat: MLEKO: Książeczka "Dzieciaki Mleczaki"	FP-M-b-008/2012	40 000,00	40 000,00	40 000,00	Wniosek rozliczony
32	Dziecięca Mleczna Wyspa	FP-M-b-005/2012	100 000,00	100 000,00	99 871,50	Wniosek rozliczony
33	Światowy Dzień Picia Mleka Szkolnego	FP-M-b-013/2012	50 000,00	50 000,00	50 000,00	Wniosek rozliczony
34	Dodruk "Elementarza Pierwszaka Mleczaka"	FP-M-b-012/2012	40 000,00	40 000,00	40 000,00	Wniosek rozliczony
35	Targi i wystawy I Blok	FP-M-c-001/2012	1 200 000,00	1 200 000,00	960 000,00	Wypłacona zaliczka oraz I etap. Pozostała część do rozliczenia

LP.	TYTUŁ ZADANIA	NR WNIOSKU	KWOTA Z PLANU	KWOTA UDZIELONEGO WSPARCIA	WYPŁACONE WSPARCIE	UWAGI
36	Miesięczna analiza: Rynek mleka i produktów mleczarskich	FP-M-d-002/2012	130 000,00	130 000,00	52 000,00	Wypłacona zaliczka w 2011 roku, I etap, II etap w 2012. Pozostała część do rozliczenia
37	Tygodniowy insider	FP-M-d-011/2012	130 000,00	130 000,00	104 000,00	Wypłacona zaliczka, I etap, II etap. Pozostała część do rozliczenia
38	Szkolenia - I blok tematyczny	FP-M-g-003/2012	170 000,00	170 000,00	136 000,00	Wypłacona zaliczka oraz I etap. Pozostała część do rozliczenia
39	Krajowa Ocena Koncentratów Mlecznych	FP-M-a-020/2012	113 820,00	113 820,00	103 173,23	Wniosek rozliczony
40	Targi i wystawy zagraniczne - II blok	FP-M-c-021/2012	75 597,00	75 597,00	50 920,04	Wnioskodawca nie wnioskował o zaliczkę. Wypłacony I etap. Pozostała część do rozliczenia.
41	Wyjazd szkoleniowy	FP-M-g-067/2012	110 000,00	82 784,00	79 900,00	Wniosek rozliczony
42	Składka Związku Polskich Przetwórców Mleka z tytułu przynależności do EDA	FP-M-h-019/2012	76 700,00	76 700,00	67 714,99	Wniosek rozliczony
43	Składka członkowska w ASSIFONTE	FP-M-h-018/2012	45 100,00	45 100,00	36 249,81	Wniosek rozliczony
44	Składka członkowska w AEDIL	FP-M-h-022/2012	5 200,00	5 200,00	5 059,62	Wniosek rozliczony

LP.	TYTUŁ ZADANIA	NR WNIOSKU	KWOTA Z PLANU	KWOTA UDZIELONEGO WSPARCIA	WYPŁACONE WSPARCIE	UWAGI
45	Program Promocyjno-informacyjny "Mam kota na punkcie mleka"	FP-M-b-069/2012	4 614 588,00	4 614 588,00	1 845 835,20	Wyplacona zaliczka.
46	XXXVIII Turniej Wiedzy o Mleku i Mleczarstwie	FP-M-a-037/2012	35 000,00	35 000,00	35 000,00	Wniosek rozliczony
47	Symposium "Aktualna sytuacja w sektorze i na rynku mleczarskim - styczeń 2012"	FP-M-a-023/2012	4 000,00	4 000,00	4 000,00	Wniosek rozliczony
48	Symposium "Aktualna sytuacja w sektorze i na rynku mleczarskim - lipiec 2012"	FP-M-a-061/2012- wycofanie, FP-M-a- 066/2012	4 000,00	4 000,00	4 000,00	Pierwotnie wniosek zarejestrowany pod nr FP-M-a-061/2012 - umorzenie postępowania na wniosek podmiotu. Następnie wniosek zarejestrowany pod nr FP-M-a-066/2012. Wniosek rozliczony
49	Akcja informacyjno-promocyjna mleka i jego przetworów podczas VII Krajowej Oceny Koncentratów i Mlecznych Produktów o Przedłużonej Trwałości	FP-M-a-031/2012	37 170,00	37 170,00	37 170,00	Wniosek rozliczony
50	XX Symposium "Technika i Technologia w Przemśle Mleczarskim"	FP-M-a-044/2012	55 000,00	55 000,00	55 000,00	
51	Piknik "Poznaj dobrą żywność!"	FP-M-b-046/2012	10 000,00	10 000,00	10 000,00	Wniosek rozliczony
52	Jarmark Spółdzielczy w Warszawie	Brak wniosku	10 000,00	Brak wniosku	Brak wniosku	Brak wniosku

LP.	TYTUŁ ZADANIA	NR WNIOSKU	KWOTA Z PLANU	KWOTA UDZIELONEGO WSPARCIA	WYPŁACONE WSPARCIE	UWAGI
53	Targi Natury-Dni Absolwenta "Kortowska Jesień"	Brak wniosku	15 000,00	Brak wniosku	Brak wniosku	Brak wniosku
54	V Światowy Dzień Mleka w Polsce Ogólnopolskie Święto Mleka	FP-M-b-056/2012, FP-M-b-055/2012- umorzenie	250 000,00	250 000,00	250 000,00	Pierwotnie wniosek zarejestrowany pod nr FP-M-b-055/2012 - umorzenie postępowania na wniosek podmiotu. Następnie wniosek zarejestrowany pod nr FP-M-b-056/2012. Wniosek rozliczony
55	Święto Mleka - Garwolin	FP-M-b-045/2012	30 000,00	30 000,00	30 000,00	Wniosek rozliczony
56	Święto Mleka - Nowy Dwór Gdański	FP-M-b-064/2012	30 000,00	30 000,00	30 000,00	Wniosek rozliczony
57	Święto Sera	FP-M-b-047/2012	30 000,00	30 000,00	30 000,00	Wniosek rozliczony
58	Mój Dzień z Mlekiem	FP-M-b-070/2012	4 000,00	4 000,00	1 600,00	Wyplacona zalicza. Pozostała część do rozliczenia.
59	Targi Mleczarskie Mleko - Expo 2012 r.	FP-M-c-071/2012	1 000 000,00	1 000 000,00	400 000,00	Wyplacona zaliczka. Pozostała część do rozliczenia
60	Targi Gdańskie Mleczna Rewia	FP-M-c-043/2012	150 000,00	150 000,00	150 000,00	Wniosek rozliczony

LP.	TYTUŁ ZADANIA	NR WNIOSKU	KWOTA Z PLANU	KWOTA UDZIELONEGO WSPARCIA	WYPŁACONE WSPARCIE	UWAGI
61	Targi Polagra 2012	FP-M-c-063/2012	150 000,00	150 000,00	60 000,00	Wyplacona zaliczka I etap. Odwołanie do MRiRW
62	Badania rynku dotyczące preferencji żywieniowych Polaków w sferze mleka i jego produktów	FP-M-d-068/2012	30 000,00	30 000,00	12 000,00	Wyplacona zaliczka. Pozostała część do rozliczenia.
63	Badanie jakości mleka spożywczego UHT i mleka o przedłużonej trwałości	FP-M-e-024/2012	38 830,00	38 830,00	38 718,01	Wniosek rozliczony
64	Żywieniowy fenomen mleka	FP-M-e-052/2012	65 000,00	65 000,00	26 000,00	Wyplacona zaliczka. Pozostała część do rozliczenia.
65	Projekty Polskich Norm	FP-M-e-017/2012	40 000,00	39 994,50	15 000,00	Wyplacona zaliczka. Pozostała część do rozliczenia.
66	Szkolenia II blok tematyczny	FP-M-g-030/2012	300 000,00	300 000,00	240 000,00	Wyplacona zaliczka oraz I etap. Wniosek e trakcie rozliczenia.
67	Składka Krajowego Związku Spółdzielni Mleczarskich z tytułu przynależności do EDA	FP-M-h-033/2012	124 250,00	123 600,00	113 922,38	Wniosek rozliczony
68	Składka Krajowego Związku Spółdzielni Mleczarskich z tytułu przynależności do FIL/IDF	FP-M-h-034/2012	62 325,00	62 325,00	62 824,52	Wniosek rozliczony
69	VIII Krajowa Wystawa Bydła Simentalskiego	FP-M-c-060/2012	75 000,00	75 000,00	30 000,00	Wyplacona zaliczka. Wniosek w trakcie rozliczenia.

LP.	TYTUŁ ZADANIA	NR WNIOSKU	KWOTA Z PLANU	KWOTA UDZIELONEGO WSPARCIA	WYPŁACONE WSPARCIE	UWAGI
70	VI Krajowa Wystawa Czerwonego Bydła Polskiego w Szczryzycu	FP-M-c-029/2012	100 000,00	99 750,00	89 935,23	Wniosek rozliczony
71	Piknik mleczny	FP-M-b-035/2012	300 000,00	300 000,00	295113,81	Wniosek rozliczony
72	Dofinansowanie do spożycia mleka i przetworów mlecznych w placówkach oświatowych		1 330 000,00	1 330 000,00	730 000,00	Pozostała kwota do wypłaty
	<b>Razem</b>		<b>14 088 417,30</b>	<b>14 035 295,20</b>	<b>8 787 168,04</b>	



**Załącznik 4** Lista zadań wypłaconych w roku 2012, realizowanych na podstawie planu finansowego Funduszu Promocji Mleka na rok 2011

LP	TYTUŁ ZADANIA	NR WNIOSKU	KWOTA W PLANIE	KWOTA UDZIELONEGO WSPARCIA	WYPŁACONE WSPARCIE w roku 2011	WYPŁACONE WSPARCIE w roku 2012	UWAGI
1	Analiza miesięczna: rynek mleka i produktów mleczarskich	FP-M-d-004/2011	120 000,00	120 000,00	96 000,00	24 000,00	Wniosek rozliczony w całości
2	Tygodniowy insider	FP-M-d-003/2011	120 000,00	120 000,00	96 000,00	24 000,00	Wniosek rozliczony w całości
3	Targi i wystawy zagraniczne - blok I	FP-M-c-002/2011	1 360 000,00	1 322 491,80	1 005 112,96	317 377,78	Wniosek rozliczony w całości
4	Składka z tytułu przynależności do ASSIFONTE	FP-M-h-066/2011	44 200,00	44 100,00	17 640,00	24 364,82	Wniosek rozliczony w całości
5	Ogólnopolskie wystawy zwierząt hodowlanych w 2011 roku	FP-M-c-005/2011	460 000,00	460 000,00	284 000,00	172 852,79	Wniosek rozliczony w całości
6	VII Krajowa Wystawa Bydła Simentalskiego	FP-M-c-054/2011	100 000,00	99 750,00	0	99 750,00	Wniosek rozliczony w całości
7	Dofinansowanie kosztów zakupu miesięcznika "Hodowla i chów bydła"	FP-M-f-007/2011	470 448,00	470 448,00	326 905,00	43 031,00	Wniosek rozliczony w całości
8	Pomorska Regionalna Wystawa Bydła Mlecznego w Lubań Stare Pole	FP-M-c-042/2011	80 000,00	80 000,00	32 000,00	45 282,82	Wniosek rozliczony w całości
9	XIII Regionalna Wystawa Zwierząt Hodowlanych w Boguchwale	FP-M-c-043/2011	40 000,00	40 000,00	16 000,00	23 999,65	Wniosek rozliczony w całości

LP	TYTUŁ ZADANIA	NR WNIOSKU	KWOTA W PLANIE	KWOTA UDZIELONEGO WSPARCIA	WYPŁACONE WSPARCIE w roku 2011	WYPŁACONE WSPARCIE w roku 2012	UWAGI
10	XXV Wystawa Zwierząt Hodowlanych, Maszyn i Urządzeń Rolniczych w Sitnie k/Zamościa	FP-M-c-049/2011	65 000,00	65 000,00	26 000,00	38 094,39	Wniosek rozliczony w całości
11	XII Warmińsko-Mazurska Wystawa Zwierząt Hodowlanych w Olsztynie	FP-M-c-060/2011	30 000,00	30 000,00	12 000,00	17 741,97	Wniosek rozliczony w całości
12	II Regionalna Wystawa Bydła Mlecznego i Owiec podczas Międzynarodowej Wystawy AGROPROMOCJA 2011 w Nawojowej	FP-M-c-059/2011	60 000,00	60 000,00	24 000,00	33 548,03	Wniosek rozliczony w całości
13	XXIV Barzkowickie Targi Rolne AGRO POMERANIA IX Wystawa Bydła Mlecznego Barzkowice	FP-M-c-061/2011	35 000,00	35 000,00	14 000,00	21 000,00	Wniosek rozliczony w całości
14	VII Regionalna Wystawa Zwierząt Hodowlanych w Siedlcach	FP-M-c-058/2011	85 000,00	85 000,00	34 000,00	50 786,40	Wniosek rozliczony w całości
15	Targi Mleczarskie MLEKO – EXPO 2011 w Warszawie	FP-M-b-065/2011	800 000,00	800 000,00	320 000,00	478 413,00	Wniosek rozliczony w całości
16	Międzynarodowe targi Wyrobów Spożywczych i Gastronomii POLAGRA FOOD 2011 w Poznaniu	FP-M-b-064/2011	300 000,00	300 000,00	120 000,00	178 977,04	Wniosek rozliczony w całości
17	Szkolenia – II blok tematyczny	FP-M-g-021/2011	330 000,00	330 000,00	264 000,00	64 025,49	Wniosek rozliczony w całości
18	Szkolenia – III blok tematyczny	FP-M-g-015/2011	100 000,00	100 000,00	80 000,00	20 000,00	Wniosek rozliczony w całości
19	Ogólnopolska kampania promocyjno - edukacyjna masła i serów	FP-M-a-017/2011	170 000,00	170 000,00	136 000,00	33 740,00	Wniosek rozliczony w całości

LP	TYTUŁ ZADANIA	NR WNIOSKU	KWOTA W PLANIE	KWOTA UDZIELONEGO WSPARCIA	WYPŁACONE WSPARCIE w roku 2011	WYPŁACONE WSPARCIE w roku 2012	UWAGI
20	IV Światowy Dzień Mleka w Polsce. Ogólnopolskie Święto Mleka	FP-M-a-052/2011	250 000,00	250 000,00	100 000,00	150 000,00	Wniosek rozliczony w całości
21	Święto Mleka w Nowym Dworze Gdańskim	FP-M-a-062/2011	20 000,00	20 000,00	8 000,00	12 000,00	Wniosek rozliczony w całości
22	Przeprowadzenie badania rynku dotyczącego preferencji żywieniowych Polaków w sferze mleka i jego produktów i wydanie raportu	FP-M-d-063/2011	30 000,00	30 000,00	12 000,00	18 000,00	Wniosek rozliczony w całości
23	Porównanie wartości biologicznej mleka oraz odżywek dla dzieci	FP-M-e-019/2011	57 000,00	57 000,00	22 800,00	22 384,51	Wniosek rozliczony w całości
24	Projekt badawczy i wydawnictwo "Żywieniowy fenomen mleka"	FP-M-e-018/2011	70 000,00	70 000,00	28 000,00	42 000,00	Wniosek rozliczony w całości
25	Projekty polskich norm i standardy FAO/WHO	FP-M-e-034/2011	40 000,00	39 952,50	15 000,00	24 218,58	Wniosek rozliczony w całości
26	XXV Krajowa Wystawa Zwierząt Hodowlanych w Poznaniu	FP-M-c-057/2011	120 000,00	120 000,00	48 000,00	-679,27	zaliczka, ow, zś, rozliczony w całości
27	XII Regionalna Wystawa Zwierząt Hodowlanych w Minikowie	FP-M-c-055/2011	80 000,00	80 000,00	32 000,00	45 673,04	Wniosek rozliczony w całości
		<b>SUMA</b>	<b>5 436 648,00</b>	<b>5 398 742,30</b>	<b>3 169 457,96</b>	<b>2 024 582,04</b>	

**Załącznik 5** Lista zadań wypłaconych w roku 2012, realizowanych na podstawie Planu Finansowego FPM na rok 2013

LP	TYTUŁ ZADANIA	NR WNIOSKU	KWOTA W PLANIE	KWOTA UDZIELONEGO WSPARCIA	WYPŁACONE WSPARCIE w roku 2012	UWAGI
1	Dzieciaki Mleczaki	FP-M-b-002/2013	100 000,00	100 000,00	40 000,00	Wypłacona zaliczka
2	Składka członkowska PIM w EDA za rok 2013	FP-M-h-004/2013	100 000,00	100 000,00	40 000,00	Wypłacona zaliczka
4	Składka członkowska PIM w FIL/IDF za rok 2013	FP-M-h-005/2013	90 000,00	90 000,00	36 000,00	Wypłacona zaliczka
5	Miesięczna analiza: rynek mleka i produktów mleczarskich	FP-M-d-007/2013	140 000,00	140 000,00	56 000,00	Wypłacona zaliczka
6	Mleczne śniadanie prasowe	FP-M-a-008/2013	50 000,00	50 000,00	20 000,00	Wypłacona zaliczka
7	Światowy dzień picia mleka szkolnego	FP-M-b-009/2013	50 000,00	50 000,00	20 000,00	Wypłacona zaliczka
8	VII Ranking Spółdzielni Mleczarskich	FP-M-a-011/2013	50 000,00	50 000,00	20 000,00	Wypłacona zaliczka
9	Dziecięca Mleczna Wyspa	FP-M-b-012/2013	50 000,00	50 000,00	20 000,00	Wypłacona zaliczka
10	Dni Mleka w Czarnkowie	FP-M-b-013/2013	55 000,00	55 000,00	22 000,00	Wypłacona zaliczka
11	Tygodniowy Insider	FP-M-d-014/2013	140 000,00	140 000,00	56 000,00	Wypłacona zaliczka
12	Europejski Czempionat Bydła Holsztyńskiego Szwajcaria	FP-M-c-015/2013	230 000,00	230 000,00	92 000,00	Wypłacona zaliczka
13	Wydanie kalendarza promującego spożycie mleka	FP-M-b-016/2013	20 000,00	20 000,00	8 000,00	Wypłacona zaliczka
		<b>SUMA:</b>	<b>1 075 000,00</b>	<b>1 075 000,00</b>	<b>430 000,00</b>	