

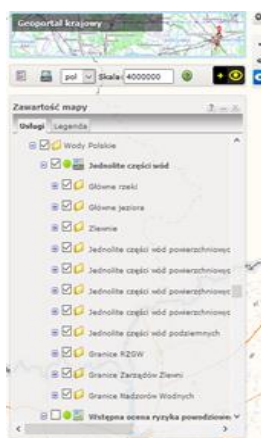
Informacje dotyczące jednolitych części wód powierzchniowych i podziemnych dostępne są: w serwisie [geoportal](http://geoportal.gov.pl) lub [hydroportal](http://hydroportal.gov.pl)

## GEOPORTAL

Uruchomienie aplikacji ([geoportal.gov.pl](http://geoportal.gov.pl))



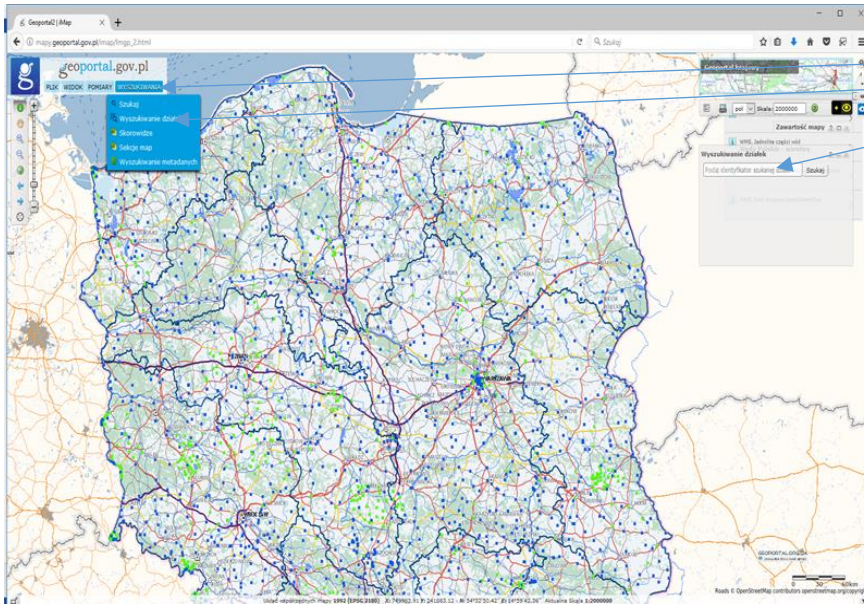
Dla ułatwienia wyszukiwania można wyłączyć niepotrzebne warstwy w liście po prawej stronie okna. Wyłącza i włącza się je poprzez kliknięcie na okienko przy poszczególnych nazwach. Zaleca się pozostawienie warstw:



### Wyszukiwanie działki na mapie

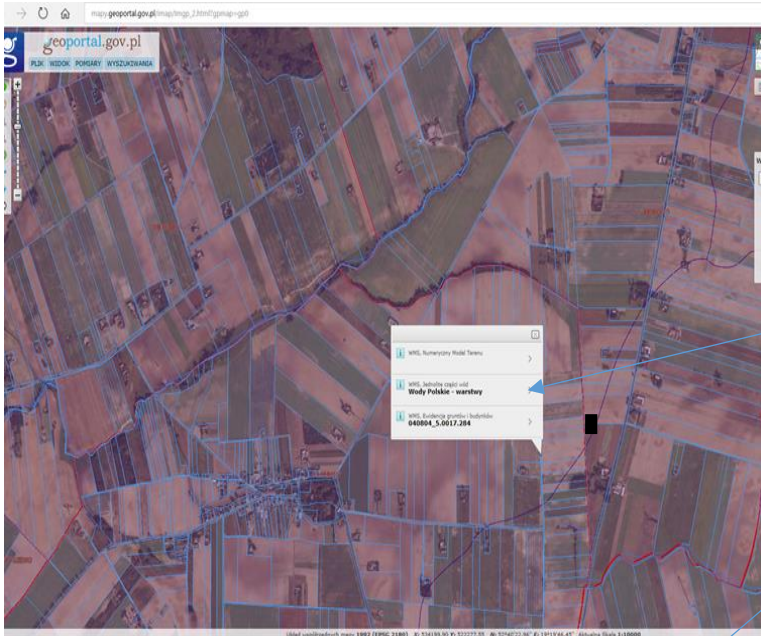
Aby uruchomić okno wyszukiwania, należy w lewym górnym rogu mapy **kliknąć w przycisk „WYSZUKIWANIA”** i wybrać opcję **„Wyszukiwanie działek”**:

W wyniku tej czynności, w **prawym górnym rogu mapy pojawi się dodatkowe okienko „Wyszukiwanie działek”** - celem znalezienia odpowiedniej działki należy wpisać identyfikator działki

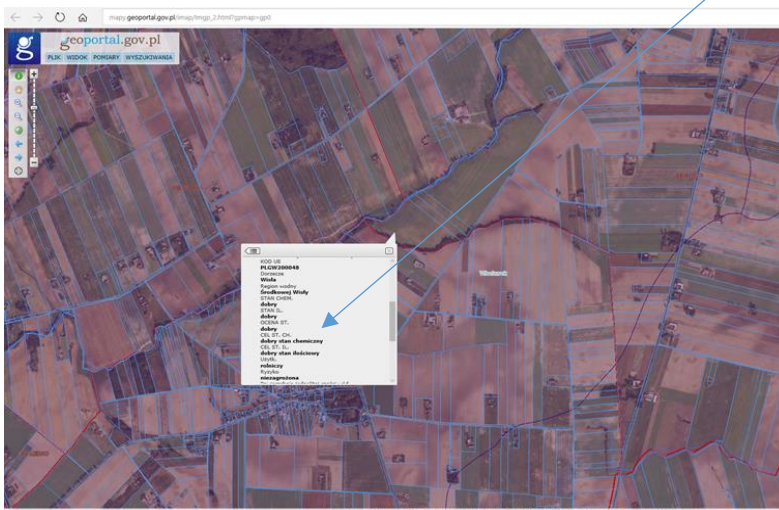


- W liście po lewej stronie okna wybierz:
- wyszukiwanie
  - następnie wybierz wyszukiwanie działek
  - następnie wpisz identyfikator działki

Po odnalezieniu wyszukiwanej działki na mapie pojawiają się informacje dotyczące Jednolitych Części Wód oraz z ewidencji gruntów i budynków

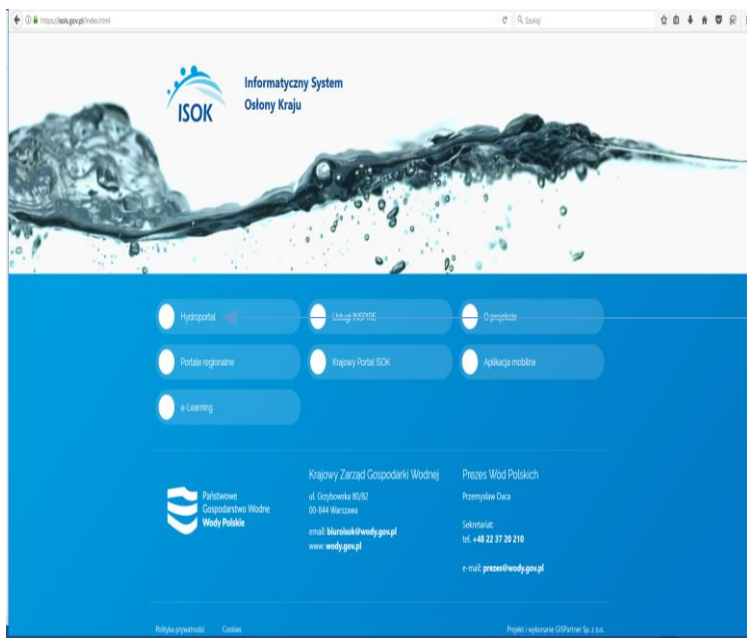


Kliknięcie na strzałkę (->) spowoduje rozwinięcie dodatkowej listy z informacjami na temat Jednolitej Części Wód jej kodu położenia oraz stanu

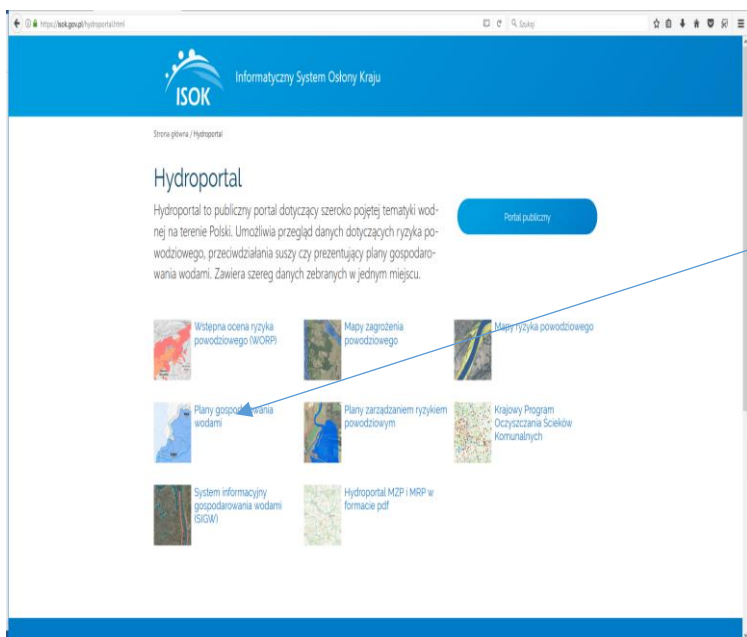


## Hydroportal

### Uruchomienie aplikacji (*isok.gov.pl*)

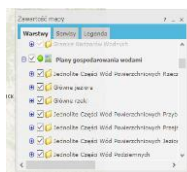


Wybierz Hydroportal



Wybierz Plany gospodarowania wodami

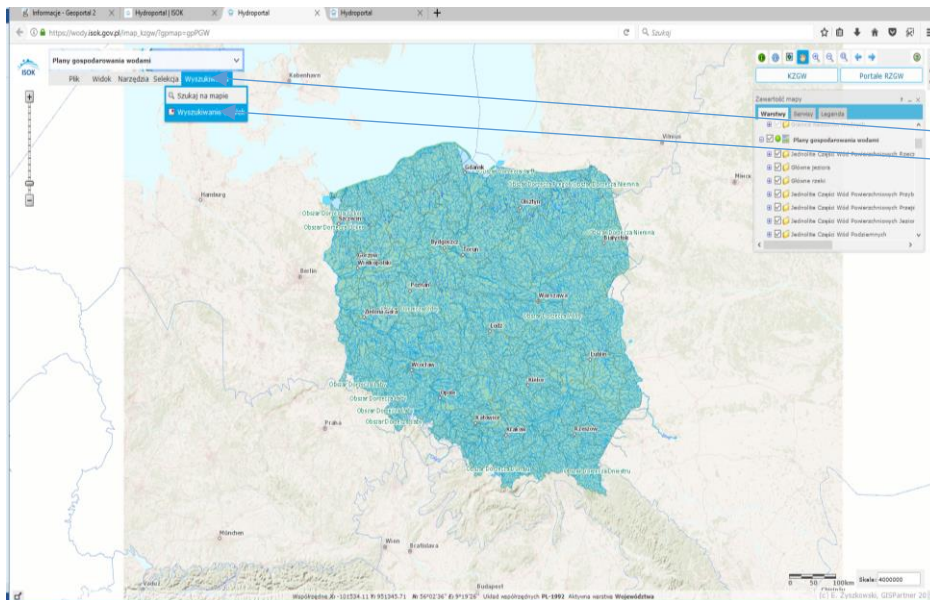
Dla ułatwienia wyszukiwania można wyłączyć niepotrzebne warstwy w liście po prawej stronie okna. Wyłącza i włącza się je poprzez kliknięcie na okienko przy poszczególnych nazwach. Zaleca się pozostawienie warstw:



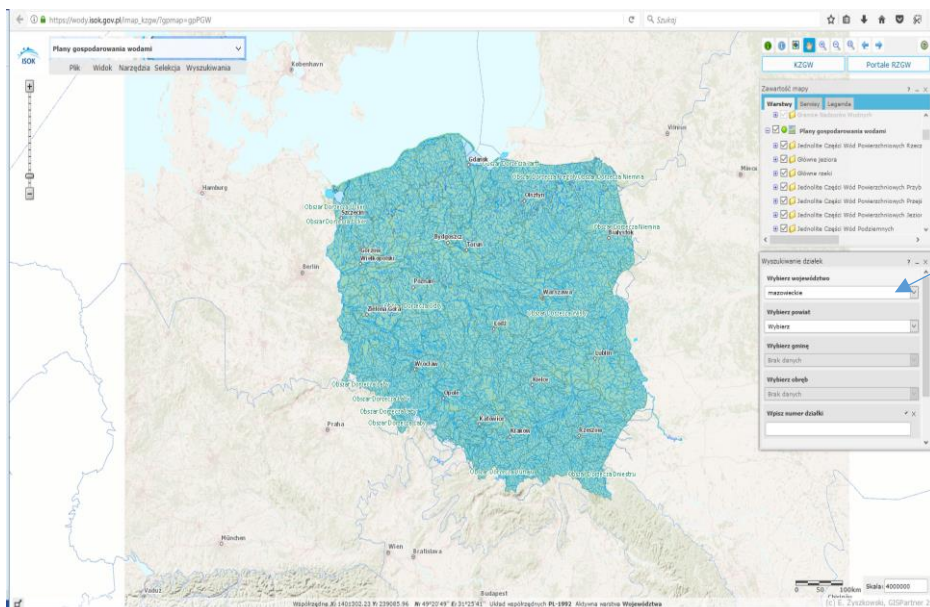
## Wyszukiwanie działki na mapie

Aby uruchomić okno wyszukiwania, należy w lewym górnym rogu mapy kliknąć w przycisk „WYSZUKIWANIA” i wybrać opcję „Wyszukiwanie działek”:

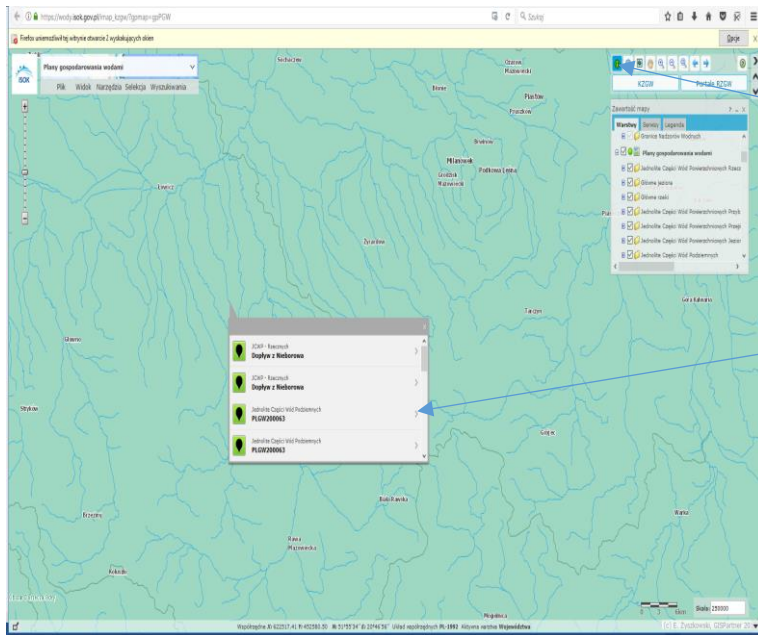
W wyniku tej czynności, w prawej części mapy pojawi się dodatkowe okienko „Wyszukiwanie działek” - celem znalezienia odpowiedniej działki należy wpisać odpowiednie dane



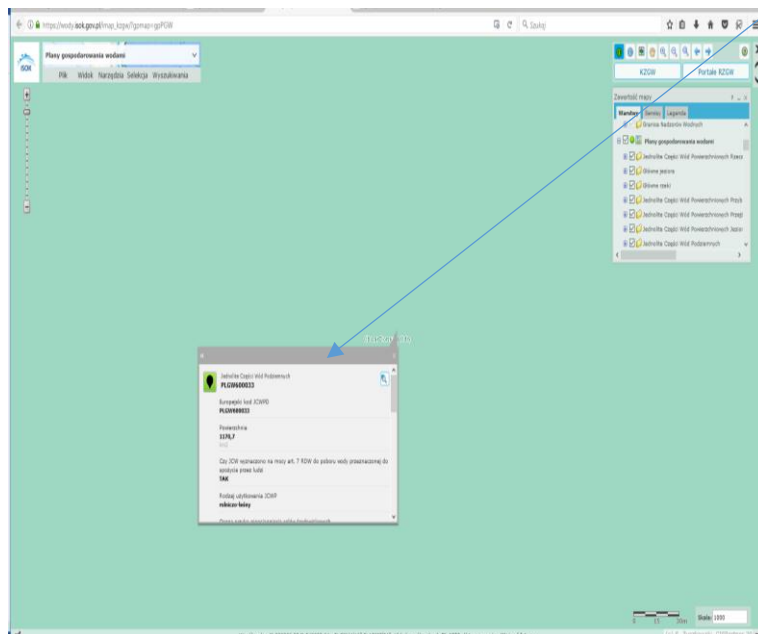
W liście po lewej stronie okna wybierz:  
- wyszukiwanie  
- następnie wybierz wyszukiwanie działek



Wpisz dane dotyczące wyszukiwanej działki



Po wybraniu narzędzia oznaczonego literą [ i ] klikamy lewym klawiszem myszy, aby uzyskać dodatkowe informacje kliknięcie na strzałkę (⇒) spowoduje rozwinięcie dodatkowej listy z informacjami na temat Jednolitej Części Wód jej kodu położenia oraz stanu



Dane o jednolitych częściach wód (JCW) można również pobrać ze strony projektu [II aktualizacji Planów Gospodarowania Wodami](#). Plany gospodarowania wodami na obszarze dorzecza(PGW) których aktualizacja została przyjęta w formie rozporządzeń przez Radę Ministrów PGW w dniu 18 października 2016 r. - nadrzędne akty prawne regulującymi działania w gospodarce wodnej w latach 2016-2021.

lp.	kod JCW	czy JCW jest monitorowana?	stan ilościowy	stan chemiczny	ocena ryzyka nieosiągnięcia celów środowiskowych
17	GW600092	monitorowana	dobry	dobry	niezagrożona
18	GW600093	monitorowana	dobry	dobry	zagrożona
19	GW600094	monitorowana	dobry	słaby	zagrożona
20	GW600095	monitorowana	dobry	słaby	zagrożona
21	GW600096	monitorowana	dobry	dobry	niezagrożona
22	GW600097	monitorowana	dobry	dobry	niezagrożona
23	GW600105	monitorowana	słaby	dobry	zagrożona
24	GW600107	monitorowana	dobry	dobry	niezagrożona
25	GW600108	monitorowana	dobry	dobry	niezagrożona
26	GW600109	monitorowana	dobry	dobry	niezagrożona
27	GW600110	monitorowana	dobry	dobry	niezagrożona
28	GW600124	monitorowana	dobry	dobry	niezagrożona
29	GW600125	monitorowana	dobry	dobry	niezagrożona
30	GW600126	monitorowana	dobry	dobry	niezagrożona
31	GW600127	monitorowana	dobry	dobry	zagrożona
32	GW600139	monitorowana	dobry	dobry	niezagrożona
region wodny Warty					
33	GW600025	monitorowana	dobry	dobry	niezagrożona
34	GW600026	monitorowana	dobry	dobry	niezagrożona
35	GW600033	monitorowana	dobry	słaby	zagrożona
36	GW600034	monitorowana	dobry	słaby	zagrożona
37	GW600035	monitorowana	dobry	dobry	niezagrożona