

ZARZĄDZENIE NR .....<sup>38</sup> /16

**REGIONALNEGO DYREKTORA OCHRONY ŚRODOWISKA**

**W KRAKOWIE**

z dnia .....<sup>24 października</sup> 2016 r.

**w sprawie wyznaczenia szlaków udostępnionych do ruchu pieszego, rowerowego, narciarskiego i pojazdów mechanicznych w rezerwacie przyrody „Modrzewie”**

Na podstawie art. 15 ust. 1 pkt 15 ustawy z dnia 16 kwietnia 2004 r. o ochronie przyrody (Dz. U. z 2015 r. poz. 1651 i 1936 oraz z 2016 r. poz. 422) zarządza się, co następuje:

§ 1. W rezerwacie przyrody „Modrzewie”, zwanym dalej „rezerwatem”, wyznacza się szlaki udostępnione dla ruchu pieszego, rowerowego i narciarstwa skiturowego, wskazane w załączniku graficznym do zarządzenia.

§ 2. 1. W rezerwacie wyznacza się drogi dla ruchu pojazdów, służące właścicielom, zarządcom i dzierżawcom gruntów oraz podmiotom gospodarczym działającym na ich zlecenie do prowadzenia gospodarki na gruntach rolnych i leśnych, do których dostęp jest możliwy wyłącznie po tych drogach.

2. Drogi, o których mowa w pt. 1 są wskazane w załączniku graficznym do zarządzenia.

§ 3. Traci moc zarządzenie Nr 17/09 Regionalnego Dyrektora Ochrony Środowiska w Krakowie z dnia 14 września 2009 r. w sprawie wyznaczenia szlaku pieszego w rezerwacie przyrody "Modrzewie".

§ 4. Zarządzenie wchodzi w życie z dniem podpisania.



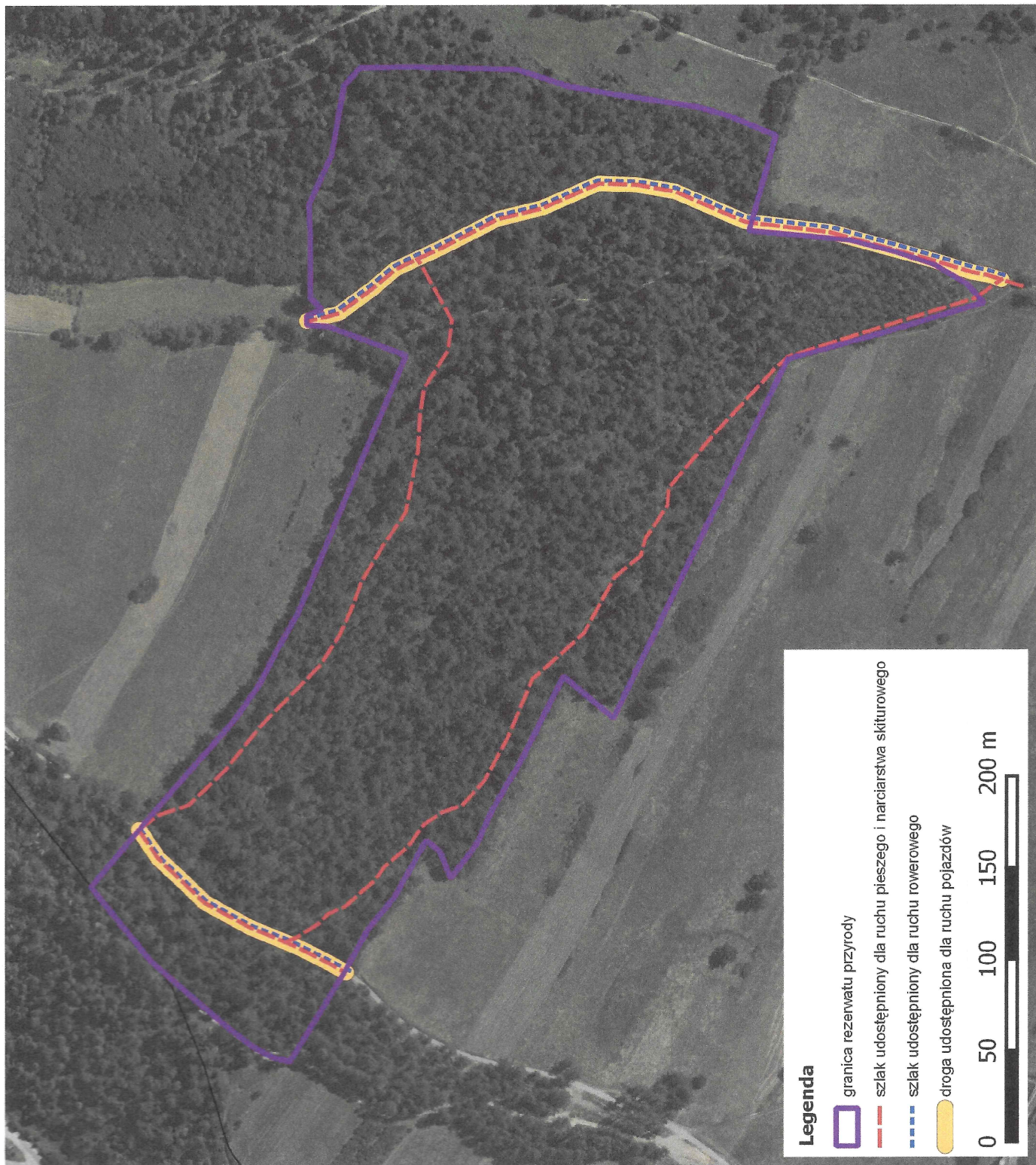
Regionalny  
Dyrektor Ochrony Środowiska  
w Krakowie  
mgr Rafał Kostecki



Załącznik do zarządzenia Nr 38 / 116  
Regionalnego Dyrektora Ochrony  
Środowiska w Krakowie  
z dnia 04.10 .....2016 r.

## rezerwat przyrody "Modrzewie"

Regionalny Dyrektor Ochrony Środowiska  
w Krakowie  
*mgr Rafał Rostecki*





## UZASADNIENIE

Na podstawie art. 15 ust. 1 pkt 15 ustawy z dnia 16 kwietnia 2004 r. o ochronie przyrody ruch pieszy, rowerowy, narciarski może się odbywać po rezerwacie wyłącznie po szlakach i trasach narciarskich wyznaczonych przez regionalnego dyrektora ochrony środowiska. Na podstawie art. 15 ust. 1 pkt. 18 tej ustawy regionalny dyrektor ochrony środowiska może wskazać drogi, niebędące drogami publicznymi, przeznaczone dla ruchu pojazdów.

Rezerwat przyrody „Modrzewie” został ustanowiony zarządzeniem Ministra Leśnictwa i Przemysłu Drzewnego Nr 317 z dnia 19.09.1959 r.(M. P. Nr 88., poz.472) „w celu zachowania ze względów naukowych i dydaktycznych drzewostanu modrzewiowego /Larix polonica/ naturalnego pochodzenia”.

Przez rezerwat przebiega kilka dróg lokalnych, które służą społeczności lokalnej jako drogi dojazdowe do gruntów rolnych i lasów położonych powyżej rezerwatu. Rezerwat jest odwiedzany przez turystów i społeczność lokalną, którzy poruszają się po jego obszarze pieszo, na rowerach i na nartach.

W celu uporządkowania i ukierunkowania ruchu pieszego w rezerwacie, Regionalny Dyrektor Ochrony Środowiska w Krakowie wyznaczył szlaki udostępnione dla ruchu pieszego w zarządzeniu Nr 17/09 Regionalnego Dyrektora Ochrony Środowiska w Krakowie z dnia 14 września 2009 r. w sprawie wyznaczenia szlaku pieszego w rezerwacie przyrody "Modrzewie" (Dz. Urz. Woj. Małop. Nr 608 poz. 4544).

W 2011 r. Gmina Czorsztyn opracowała projekt planu ochrony rezerwatu, w którym dokładnie określono obszary i miejsca, po których może odbywać się ruch pieszych, ruch rowerowy oraz ruch pojazdów poza drogami publicznymi. Na podstawie tej dokumentacji postanowiono zaktualizować przebieg szlaków w rezerwacie, po których może odbywać się ruch pieszych i ruch rowerowy oraz wskazać drogi udostępnione dla ruchu pojazdów. Ponadto postanowiono dodatkowo wyznaczyć trasy dla narciarstwa skitowego.

W niniejszym zarządzeniu wyznacza się szlaki udostępnione dla ruchu pieszego, rowerowego i narciarstwa skitowego oraz drogi udostępnione dla ruchu pojazdów.

Z dróg mogą korzystać wyłącznie właściciele, zarządcy i dzierżawcy gruntów, dla których te drogi są jedynymi drogami umożliwiającymi prowadzenie gospodarki rolnej i leśnej na gruntach będących ich własnością lub pozostających w ich użytkowaniu. W rezerwacie niedopuszczalny jest ruch pojazdów innych niż wymienione w zarządzeniu.