



ZINTEGROWANY SYSTEM ROLNICZEJ INFORMACJI RYNKOWEJ

(podstawa prawna: ustawa z dnia 30 marca 2001 r. o rolniczych badaniach rynkowych
Dz. U. Nr 42, poz. 471, z późn. zm.)

PRZEGLĄD RYNKÓW ROLNYCH - informacja syntetyczna -

NR 35/2024

10.09.2024r.

Notowania za okres: 26.08 - 01.09.2024 r.

Informacja tygodniowa dotycząca aktualnych cen na podstawowych rynkach rolnych.

Informacje zamieszczane w niniejszym raporcie przekazywane są przez podmioty włączone do Zintegrowanego Systemu Rolniczej Informacji Rynkowej (ZSRIR).

Podstawy prawne:

- ustawa z dnia 30 marca 2001 r. o rolniczych badaniach rynkowych (Dz.U. 2015, poz. 1160 – tekst jednolity);
- rozporządzenie Ministra Rolnictwa i Rozwoju Wsi z dnia 8 marca 2021 r. w sprawie zbieranych danych rynkowych (Dz. U. z 2021 r., poz. 589).

RYNEK MIĘSA WIEPRZOWEGO

Sygnaly z rynku:

... stabilne ceny zakupu żywca wieprzowego w porównaniu do poprzedniego tygodnia...

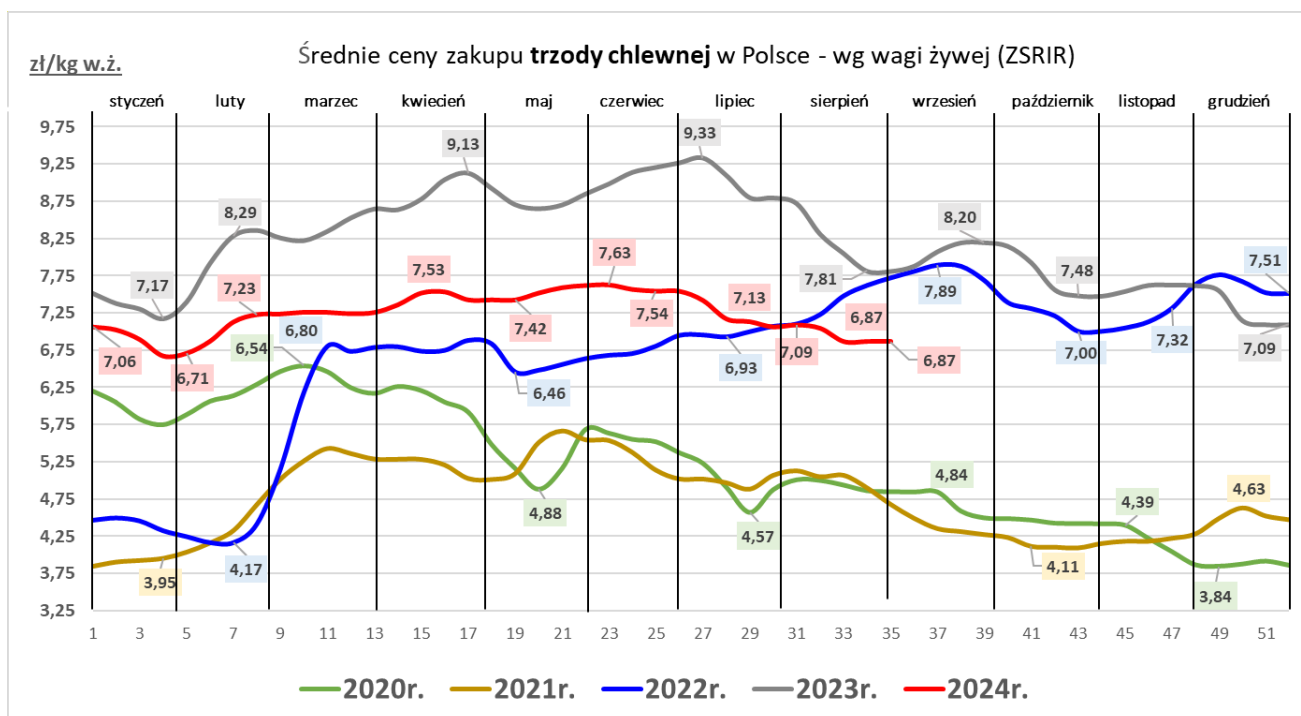
... nieznaczny wzrost ceny sprzedaży półtuszy wieprzowych w zakładach mięsnych w porównaniu do poprzedniego tygodnia...

Średnie ceny zakupu tuczników wg klasyfikacji EUROP [wg mpc*]

Towar	CENA [zł/tonę]					OBROTY	
	01.09.2024	25.08.2024	03.09.2023	Zmiana tyg.	Zmiana roczna	Zmiana tyg.	Zmiana roczna
Klasa S	8 881	8 887	10 098	-0,1%	-12,1%	↑	↑
Klasa E	8 782	8 778	10 006	0,0%	-12,2%	↓	↓
Klasa U	8 440	8 432	9 642	0,1%	-12,5%	↓	↓
Klasa R	8 095	8 158	9 240	-0,8%	-12,4%	↓	↑
Klasa O	7 452	7 615	8 341	-2,1%	-10,7%	↓	↑
Klasa P	7 846	7 670	*	2,3%	*	↑	↔
Klasa S-P	8 802	8 802	10 011	0,0%	-12,1%	↓	↑

*mpc - masa poubojowa ciepła

* - niewystarczająca ilość danych do prezentacji

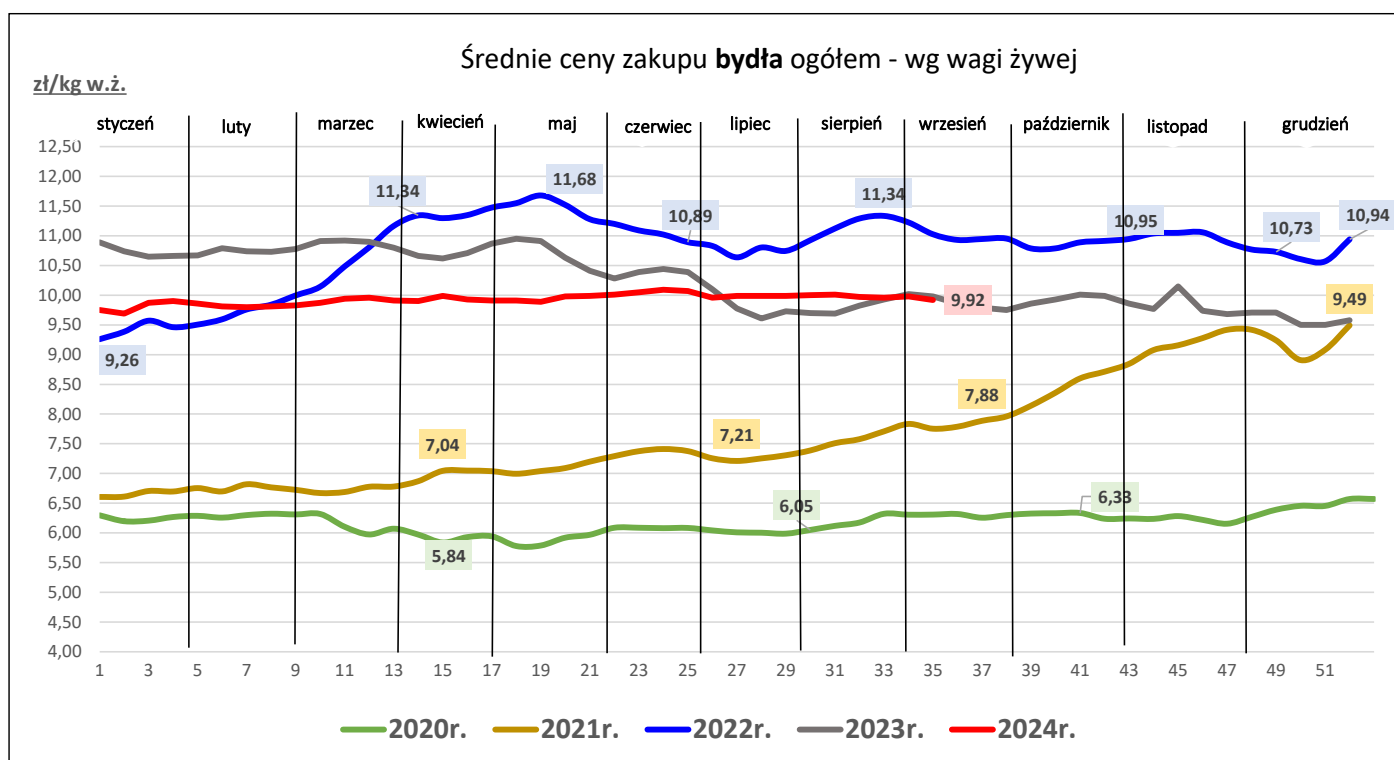


RYNEK MIĘSA WOŁOWEGO

... nieznaczny spadek cen zakupu bydła w ubojniach ...

Średnie ceny zakupu bydła rzeźnego w ubojniach [wg mpc*]

Towar	CENA [zł/kg]					OBROTY	
	01.09.2024	25.08.2024	03.09.2023	Zmiana tyg.	Zmiana roczna	Zmiana tyg.	Zmiana roczna
Bydło ogółem	19,16	19,26	19,26	-0,5%	-0,5%	↑	↓
Bydło 8-12 m-cy [Z]	17,99	18,82	19,57	-4,4%	-8,1%	↔	↓
Byki 12-24 m-ce [A]	20,41	20,44	20,41	-0,2%	0,0%	↓	↓
Byki >24 m-cy [B]	20,10	20,30	20,21	-1,0%	-0,5%	↑	↓
Krowy [D]	16,94	17,10	16,75	-1,0%	1,1%	↓	↓
Jałówki > 12 m-cy [E]	19,86	20,08	20,65	-1,1%	-3,8%	↑	↑



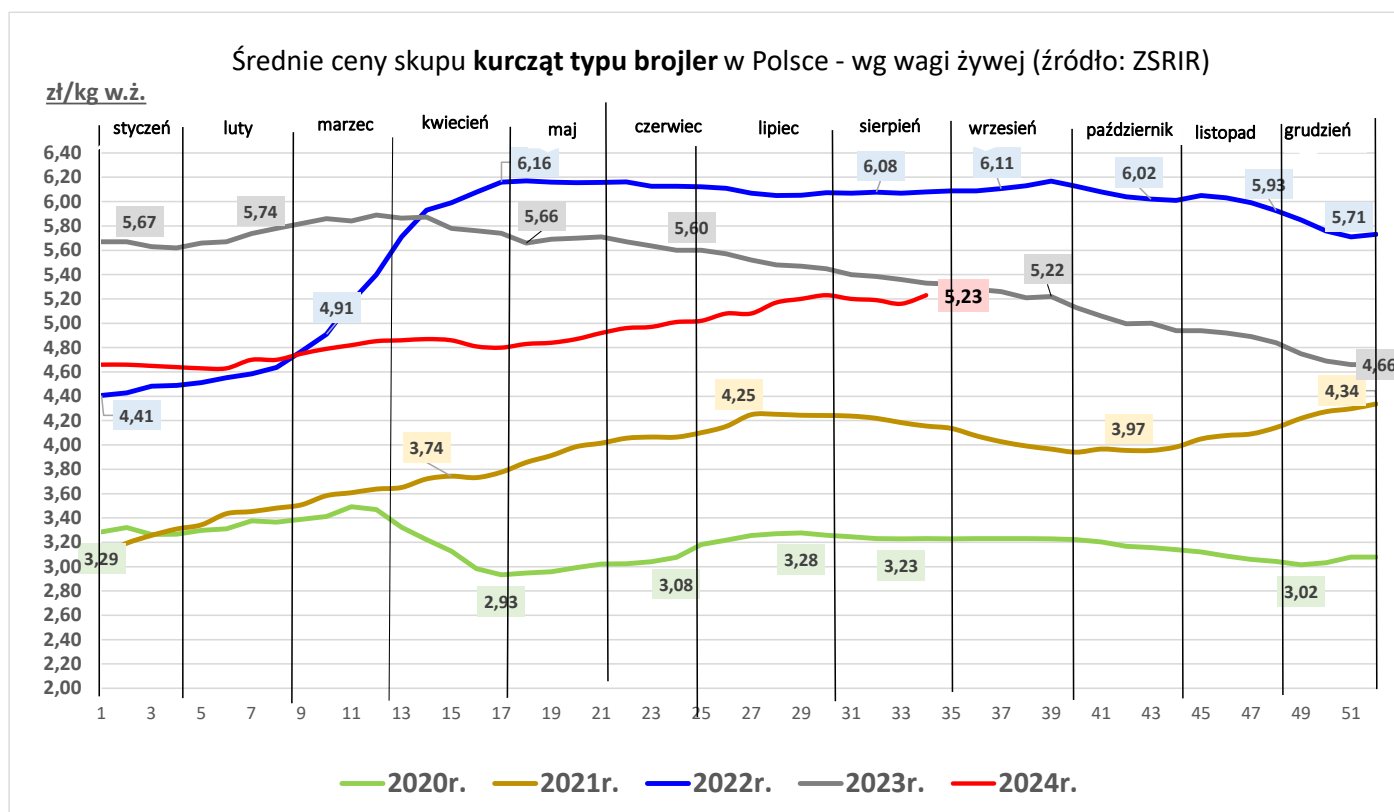
RYNEK MIĘSA DROBIOWEGO

Sygnaly z rynku

...wzrost cen skupu kurcząt...

...wzrost cen sprzedaży mięsa z indyka i kurczaka...

Towar	CENA [zł/kg]					OBROTY	
	01.09.2024	25.08.2024	03.09.2023	Zmiana tyg.	Zmiana roczna	Zmiana tyg.	Zmiana roczna
skup							
Kurczęta typu brojler	5,23	5,16	5,32	1,3%	-1,8%	↑	↑
Indory	6,62	6,66	5,93	-0,6%	11,7%	↓	↓
Indyczki	6,59	6,56	6,03	0,5%	9,3%	↓	↓
Kaczki typu brojler	5,60	5,60	n/d	0,0%	#ARG!	↑	↑
Tuszki kurcząt patroszonych 65% bez szyji	10,19	9,58	9,20	6,4%	10,8%	↓	↔
Tuszki kurcząt patroszonych 65% z szyjami	9,04	8,75	8,00	3,3%	12,9%	↓	↑
Ćwiartki z kurczaka	6,82	6,68	6,54	2,1%	4,2%	↓	↑
Filety z piersi kurczaka	19,76	19,59	18,14	0,9%	8,9%	↓	↓
Filety z piersi indyka	20,57	20,10	17,59	2,3%	17,0%	↔	↓
Skrzydła z indyka	8,74	8,91	8,91	-1,9%	-1,9%	↓	↓
Udźce z indyka	10,88	10,68	10,04	1,9%	8,3%	↑	↓
Podudzia z indyka	7,55	7,23	7,18	4,4%	5,1%	↑	↓



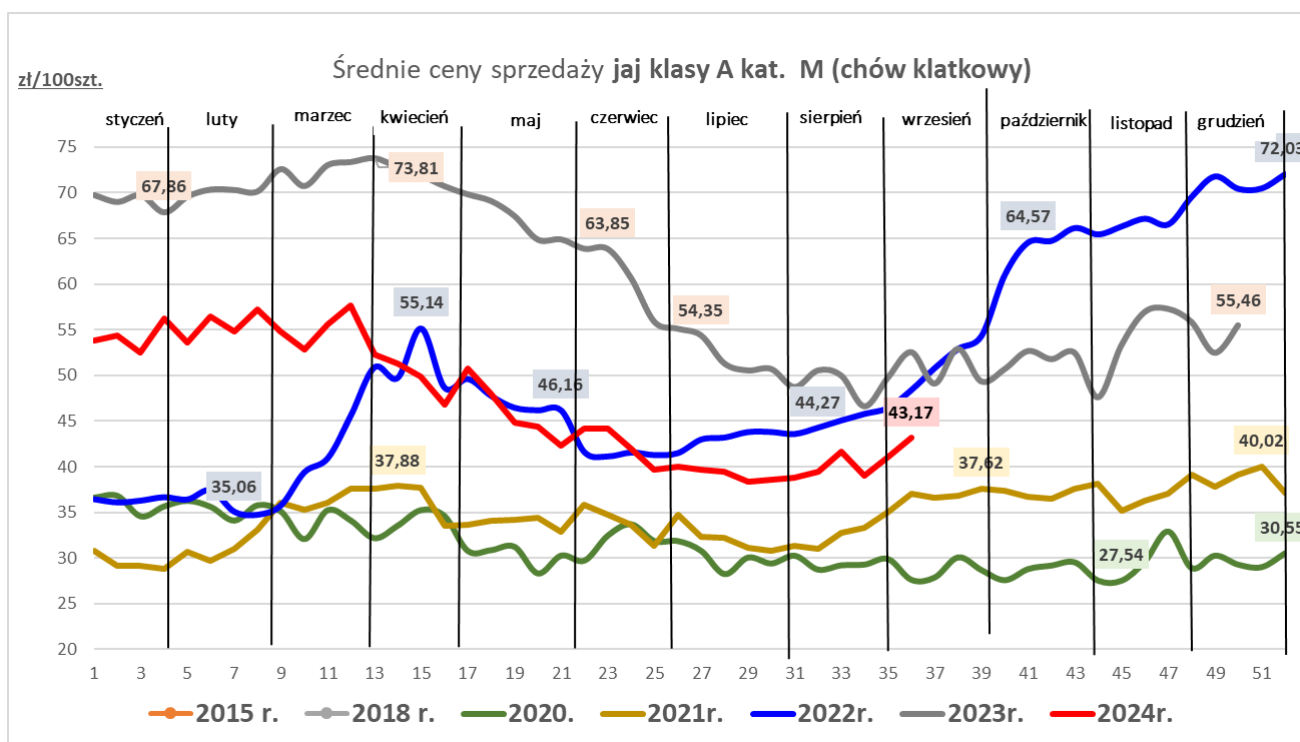
RYNEK JAJ SPOŻYWCZYCH

... ponowny wzrost cen sprzedaży jaj spożywczych w obu klasach wagowych ...

... spadek cen sprzedaży jaj w obu klasach wagowych w porównaniu do ubiegłego roku ...

Średnie ceny sprzedaży jaj spożywczych w klasie A (chów klatkowy)

Kategorie	CENA [zł/100szt.]					OBROTY	
	01.09.2024	25.08.2024	03.09.2023	Zmiana tyg.	Zmiana roczna	Zmiana tyg.	Zmiana roczna
L	55,45	52,56	62,05	5,5%	-10,6%	↓	↑
M	43,17	41,10	49,71	5,0%	-13,2%	↑	↑



RYNEK PRODUKTÓW MLECZARSKICH

Sygnaly z rynku:

...wzrost cen sprzedaży mleka w proszku...

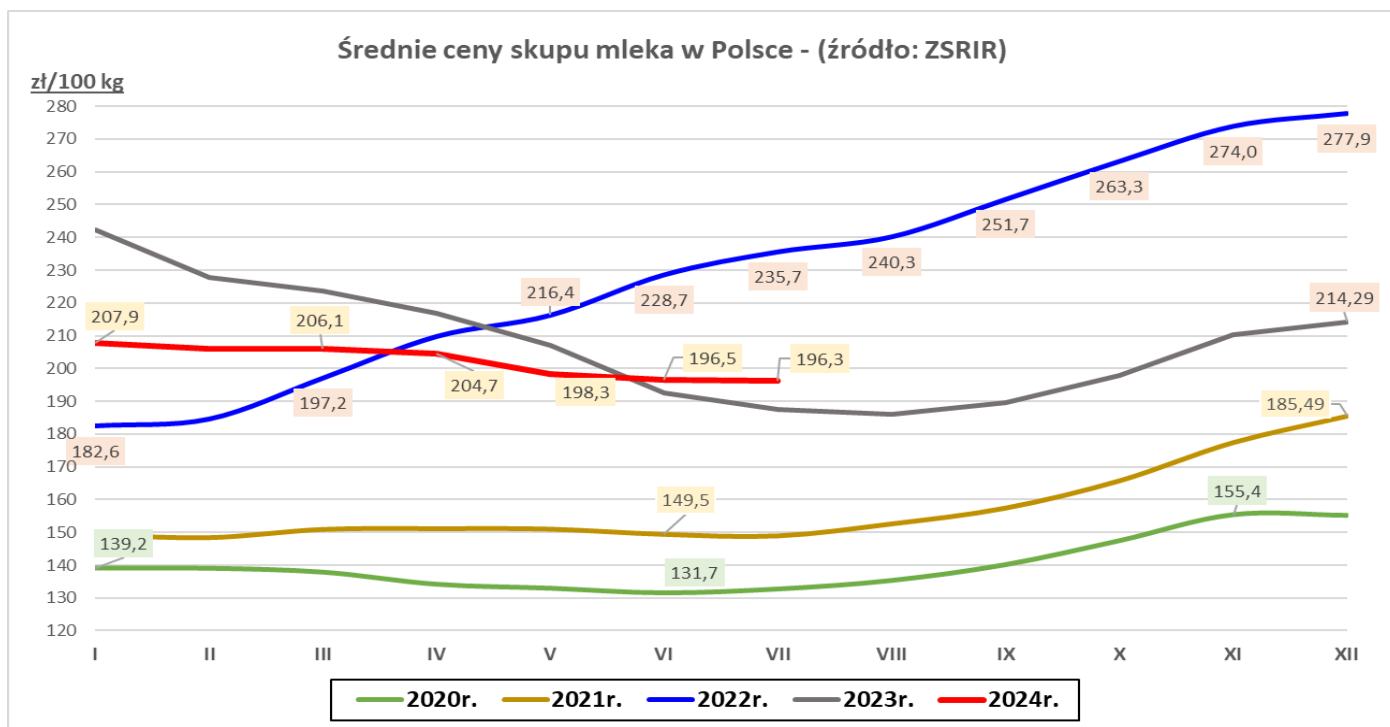
...wzrost cen sprzedaży masła...

...spadek ceny sprzedaży serów dojrzewających...

Towar	CENA [zł/100kg]					OBROTY	
	lipiec 2024	czerwiec 2024	lipiec 2023	Zmiana miesięczna	Zmiana roczna	Zmiana miesięczna	Zmiana roczna
Mleko surowe	196,3	196,5	187,4	-0,1%	4,7%	↓	↑

Średnie ceny sprzedaży wybranych produktów mleczarskich

Towar	CENA [zł/100kg]					OBROTY	
	01.09.2024	25.08.2024	03.09.2023	Zmiana tyg.	Zmiana roczna	Zmiana tyg.	Zmiana roczna
Odtłuszczone mleko w proszku	1073	1050	1 100	2,2%	-2,5%	↑	↑
Masło w blokach	3 052	2 974	1 983	2,6%	53,9%	↓	↓
Masło konfekcjonowane	3 350	3 292	2 112	1,8%	58,6%	↑	↑
Ser EDAMSKI	1 897	1 963	1 904	-3,4%	-0,4%	↓	↓
Ser GOUDA	1 979	1 999	2 084	-1,0%	-5,1%	↑	↑



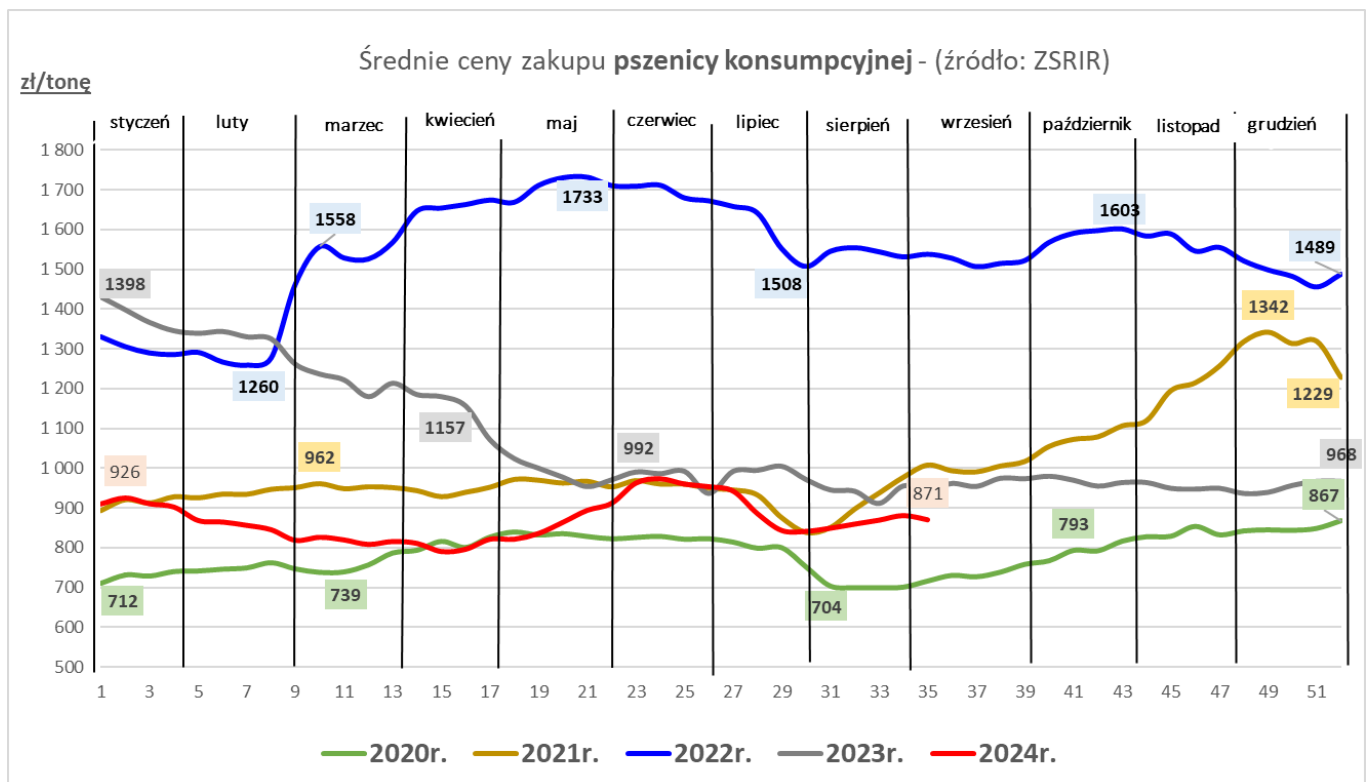
RYNEK ZBÓŻ

...wzrost cen zakupu większości zbóż w przedsiębiorstwach...

...wzrost wielkości zakupu zbóż (ogółem) w przedsiębiorstwach...

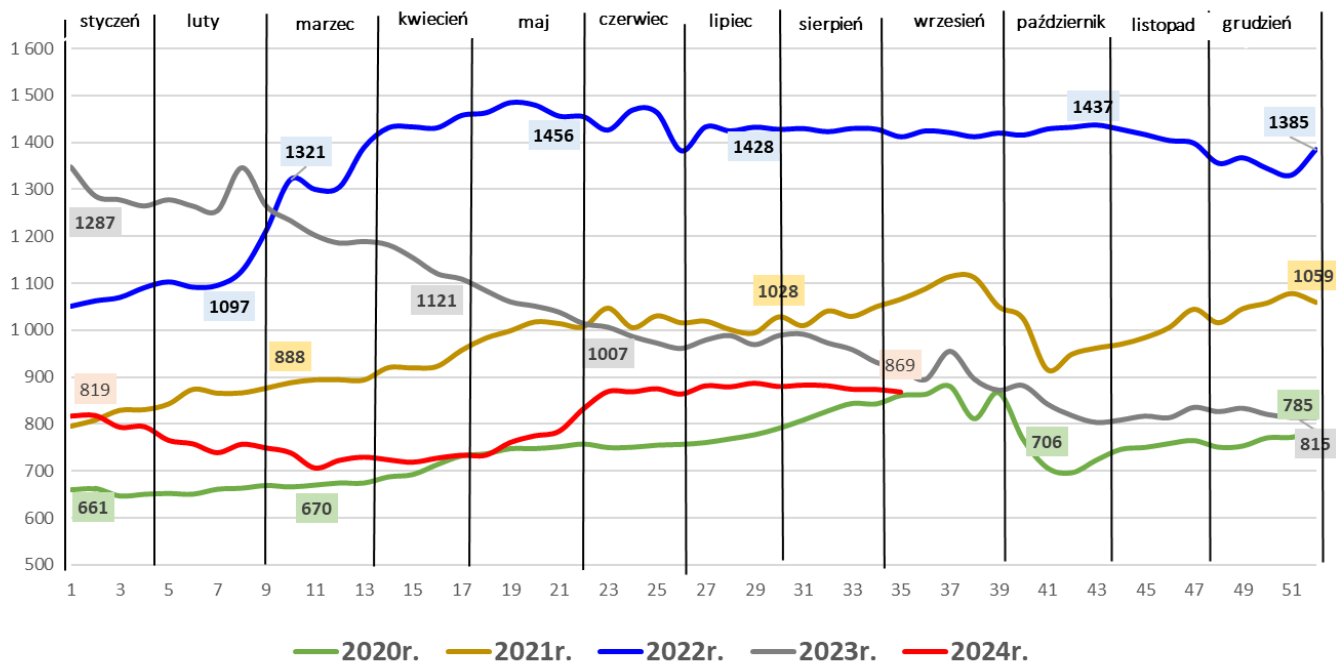
Średnie ceny zakupu zbóż

Towar	CENA [zł/tonę]					OBROTY	
	01.09.2024	25.08.2024	03.09.2023	Zmiana tyg.	Zmiana roczna	Zmiana tyg.	Zmiana roczna
Pszenica konsumpcyjna	871	882	957	-1,2%	-8,9%	↔	↓
Pszenica paszowa	879	848	946	3,6%	-7,1%	↑	↓
Żyto konsumpcyjne	591	588	667	0,6%	-11,3%	↓	↓
Żyto paszowe	602	598	652	0,6%	-7,6%	↓	↓
Jęczmień paszowy	704	697	739	1,1%	-4,7%	↑	↑
Kukurydza paszowa	869	875	932	-0,6%	-6,7%	↓	↓
Pszenżyto paszowe	704	691	747	1,9%	-5,7%	↑	↑



Średnie ceny zakupu kukurydzy - (źródło: ZSRIR)

zł/tonę



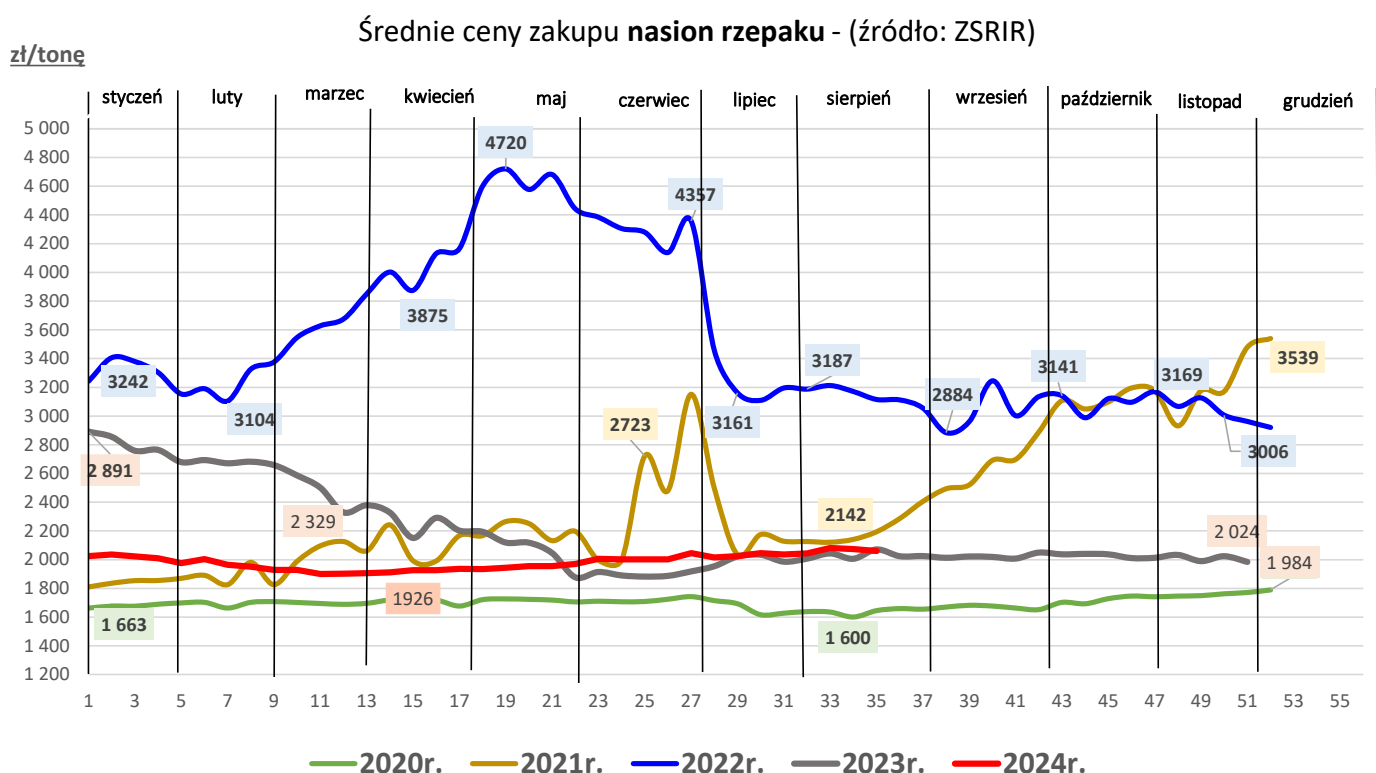
RYNEK ROŚLIN OLEISTYCH

1 ... niewielki spadek ceny rzepaku w porównaniu do ubiegłego tygodnia i roku...

2 ... wzrost ceny oleju porównaniu do ubiegłego tygodnia...

Średnie ceny zakupu nasion rzepaku, sprzedaży oleju rzepakowego oraz śrutu rzepakowej

Towar	CENA [zł/tonę]				OBROTY		
	01.09.2024	25.08.2024	03.09.2023	Zmiana tyg.	Zmiana roczna	Zmiana tyg.	Zmiana roczna
Rzepak - nasiona	2 061	2 072	2 079	-0,6%	-0,9%	↑	↓
Olej rzepakowy rafinowany	4 763	4 687	5 804	1,6%	-17,9%	↓	↑
Śruta rzepakowa	1 148	1 148	1 277	0,1%	-10,1%	↑	↑

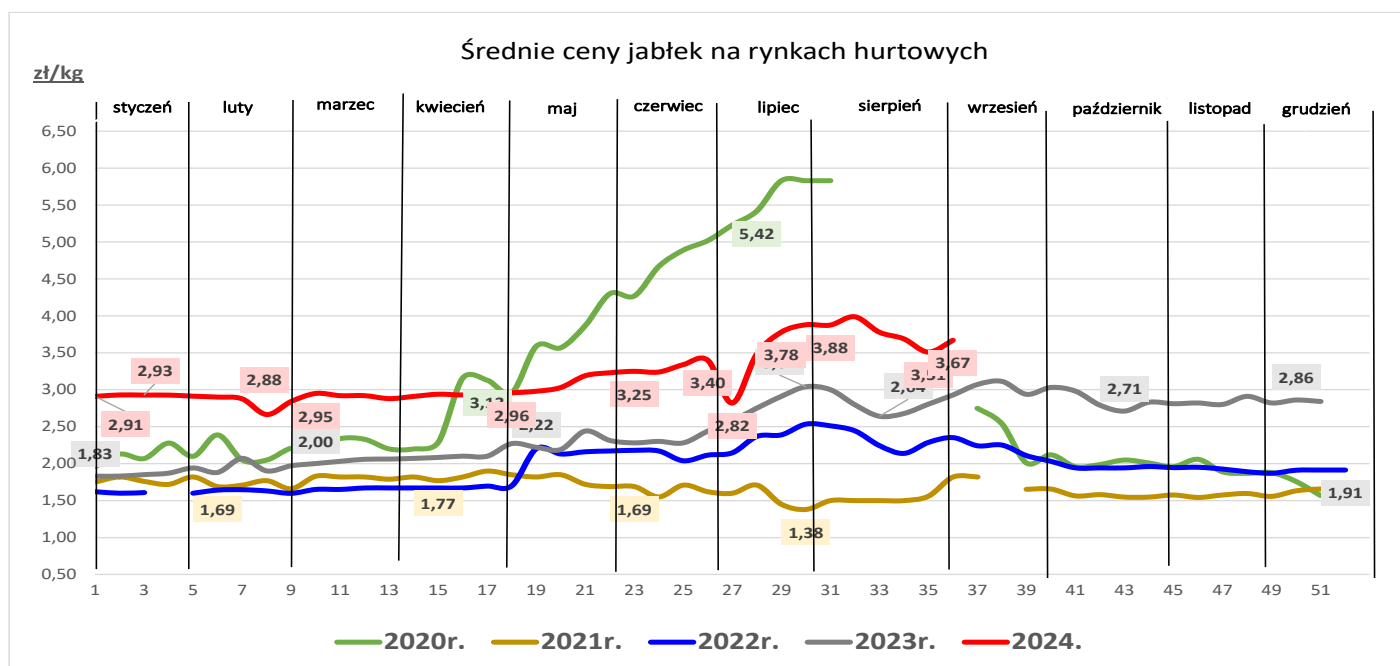


RYNEK OWOCÓW I WARZYW

Sygnaly z rynku:

- 1 ... podrożały jabłka i gruszki krajowe, ale są znacznie droższe w porównaniu do ubiegłego roku
- 2 ... podrożała kapusta biała, pietruszka i ziemniaki ...

Towar	CENA [zł/kg]				
	2024-09-05	2024-08-28	2023-09-07	Zmiana tygodniowa	Zmiana roczna
Gruszki (kraj)	5,37	4,92	4,72	9,2%	13,8%
Jabłka deserowe (kraj)	3,67	3,51	2,80	4,4%	30,9%
Banany (import)	5,08	5,17	4,15	-1,8%	22,3%
Cytryny (import)	8,44	8,02	6,92	5,3%	22,0%
Truskawki (kraj)	20,05	18,94	16,75	5,9%	19,7%
Winogrona (import)	11,45	12,23	10,53	-6,3%	8,8%
Cebula biała (kraj)	2,25	2,05	2,55	9,5%	-11,7%
Kapusta biała (kraj)	1,90	1,83	1,65	3,8%	15,5%
Marchew (kraj)	1,81	1,87	1,78	-3,5%	1,5%
Pietruszka (kraj)	6,76	6,37	5,47	6,1%	23,7%
Pomidory (kraj)	4,44	4,50	3,82	-1,3%	16,3%
Selery (kraj)	4,66	4,72	4,97	-1,3%	-6,3%
Ziemniaki (kraj)	1,54	1,49	1,99	3,5%	-22,6%



RYNEK CUKRU

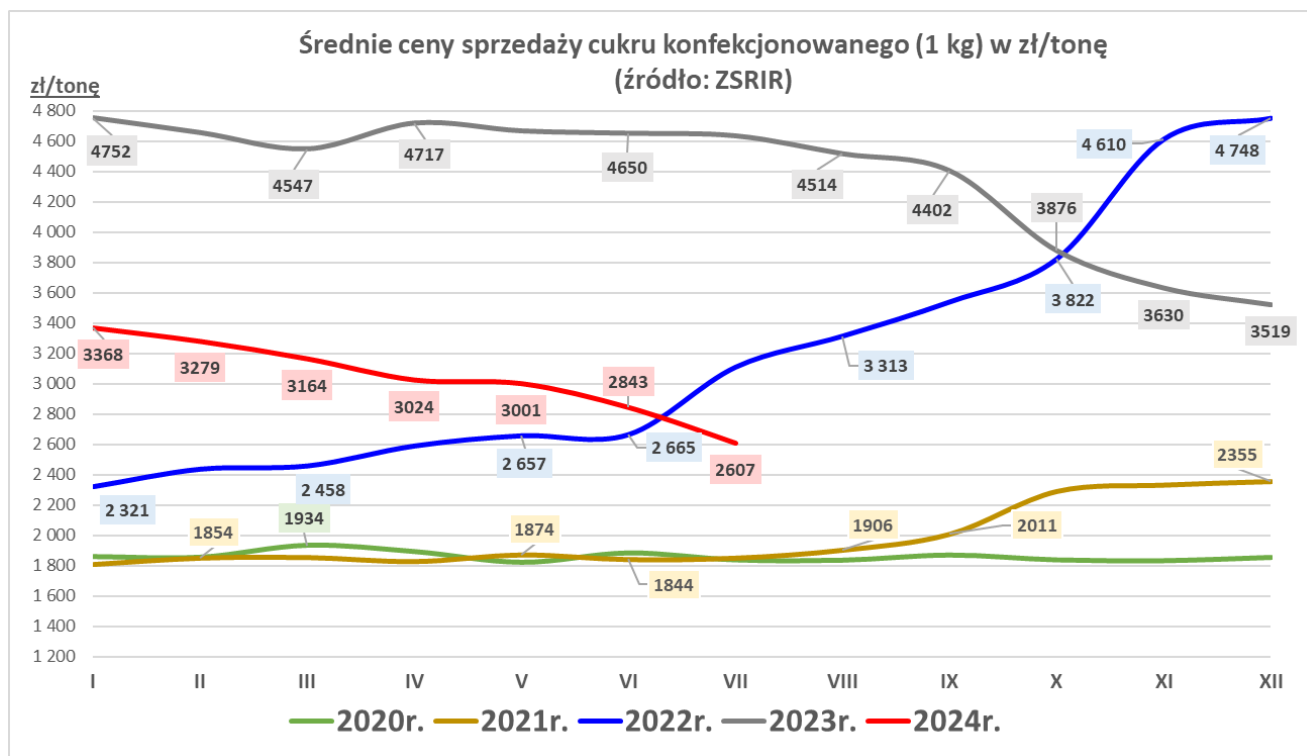
Sygnaly z rynku:

... dalszy spadek ceny sprzedaży cukru białego konfekcjonowanego w porównaniu do poprzedniego miesiąca, roczny spadek...

... spadek wielkości sprzedaży cukru konfekcjonowanego w porównaniu do poprzedniego miesiąca, roczny wzrost...

Średnie ceny sprzedaży cukru białego konfekcjonowanego (w opakow. 1 kg) - rynek krajowy

Towar	CENA [zł/tonę]					OBROTY	
	lipiec 2024	czerwiec 2024	lipiec 2023	Zmiana miesięczna	Zmiana roczna	Zmiana miesięczna	Zmiana roczna
Cukier (1 kg)	2 607	2 843	4 633	-8,3%	-43,7%	↓	↑



RYNEK PASZ

...wzrost cen sprzedaży mieszanek paszowych pełnoporcjowych dla drobiu i trzody...

...cena sprzedaży pasz dla bydła na zbliżonym poziomie sprzed miesiąca...

...wzrost wielkości sprzedaży pasz ogółem...

Średnie ceny sprzedaży mieszanek paszowych pełnoporcjowych

Przeznaczenie	CENA [zł/tonę]				OBROTY		
	lipiec 2024	czerwiec 2024	lipiec 2023	Zmiana miesięczna	Zmiana roczna	Zmiana miesięczna	Zmiana roczna
Drób	1 607	1 578	1 817	1,8%	-11,6%	↑	↑
Trzoda chlewna	1 278	1 262	1 453	1,3%	-12,0%	↑	↑
Bydło (tylko MPU)	1 536	1 536	1 683	-0,1%	-8,8%	↑	↑

