

**MAPA DO CEIÓW PROJEKTOWYCH**  
**SKALA 1:500**

**GEO-TRANS Paweł Knap**  
Pracownia Usług Geodezyjnych  
ul. Partyzanów 4b, 22-500 Hrubieszów  
NIP 919 186 36 14, REGON 080283712  
tel. 504-219-239  
e-mail: uslugi@geodezyjne.biuro@gmail.com

**ZAGOSPODAROWANIE TERENU**

Województwo: lubelskie  
Powiat: hrubieszowski  
Gmina: Trzeszczany  
Jedn. ewid. 0601/06\_2 Trzeszczany  
Obreńb: 0132 Trzeszczany  
ark. ewid.: 5  
dz. nr.: 321

Wykonawca prac geodezyjnych: GEO-TRANS Paweł Knap  
Identyfikator zgłoszenia prac geodezyjnych: GKK.6640.870.2022  
Nr rob.: 9/10/2022  
Kierownik prac geod.: Leszek Hagoń MGPiB 7365  
Układ współrzędnych płaskich prostokątnych: PL-2000  
Zakres aktualizacji oznaczono linią przerywaną koloru żółtego  
Hrubieszów, 22 listopada 2022 roku

Legenda  
Kolor: żółty - oznaczenie z pracami aktualizacyjnymi

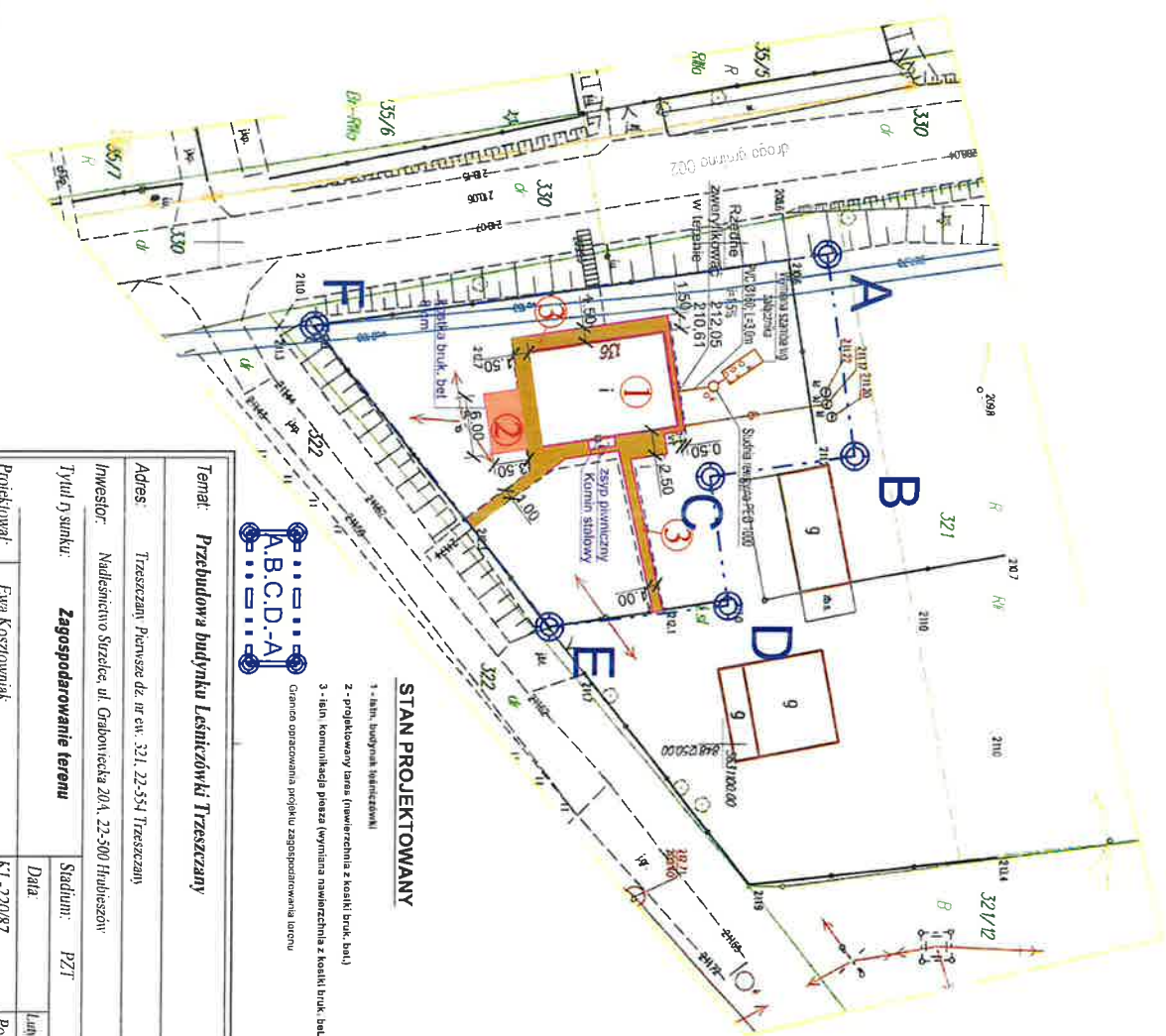
Oświadczam, że niniejszy dokument został opracowany w wyniku prac geodezyjnych, których rezultaty zawarłem opierałem na rzetelnych i wiarygodnych danych. Jestem świadomy odpowiedzialności karnej za złożenie fałszywego oświadczenia	
Identyfikator ZGL prac geod.	GKK.6640.870.2022
Organ służby geodezyjnej	Starosta Hrubieszowski
Wykonawca prac geodezyjnych	GEO-TRANS Paweł Knap
Nr protokołu weryfikacji	1094/2022
Data sporządzenia protokołu	24.11.2022
Identyfikator ewid. zniszczeń	P.0604.2022.928
Linie i nazwiska oraz nr uprawnień zawodowych kierownika prac	Leszek Hagoń MGPiB 7365

**GEODETA**  
**Inż. Paweł Knap**

Podpisano i nazwisko kierownika prac geodezyjnych, który wykonał prace oraz podpis osoby reprezentującej ten podmiot

**GEODETA**  
**Leszek Hagoń**

upr. geodezyjne MGPiB nr 7365  
linie i nazwiska oraz nr uprawnień zawodowych



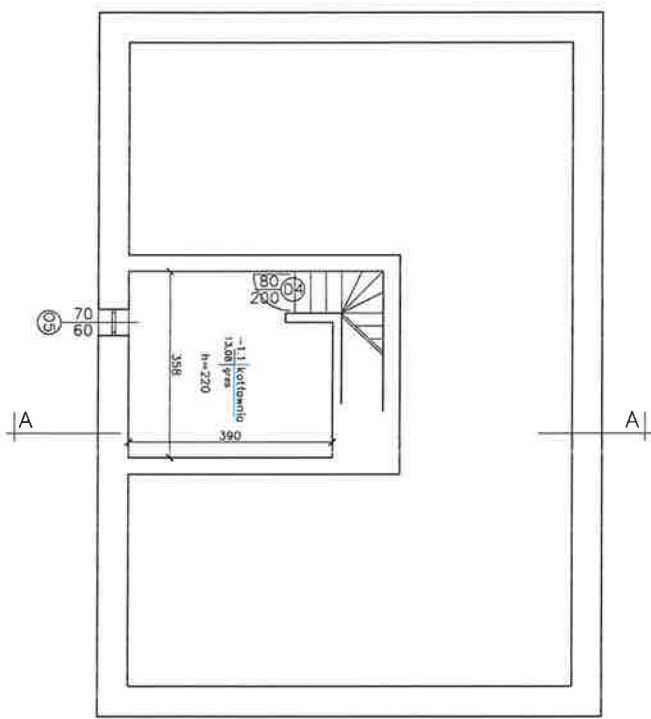
**STAN PROJEKTOWANY**

- 1 - linie, budynki i użytkowniki
  - 2 - projektowany taras (nawierzchnia z kostki bruk. bal.)
  - 3 - linie komunikacji pieszej (wymiana nawierzchnia z kostki bruk. bal.)
- Granica opracowania projektu zagospodarowania terenu



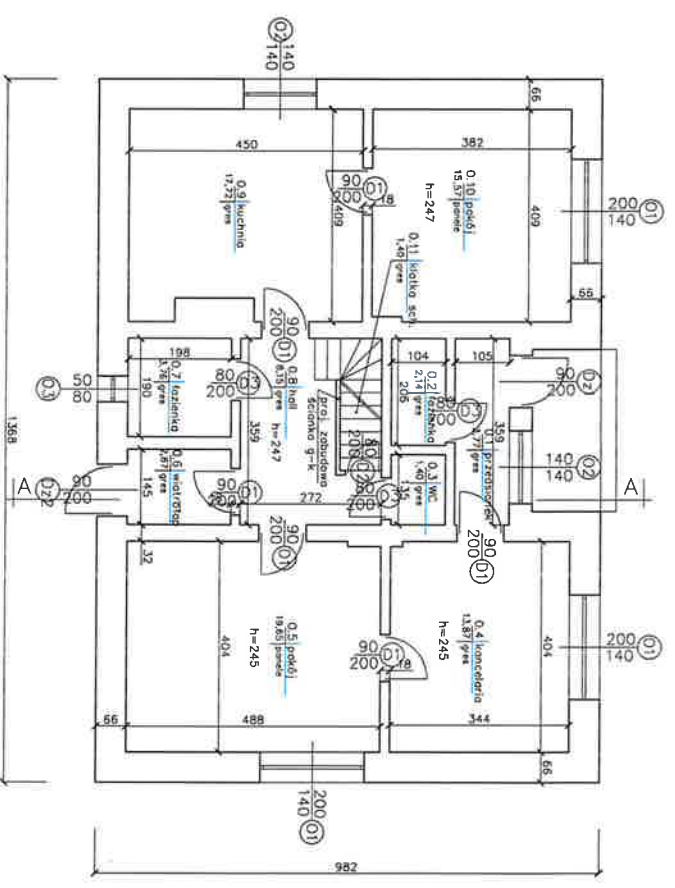
Temat: <b>Przebudowa budynku Laszniczówki Trzeszczany</b>		Rys: <b>Z-1</b>
Adres: Trzeszczany, Piwnsze dz. nr ew. 321, 22-554 Trzeszczany	Skala: <b>1:500</b>	
Investor: Nadleśnictwo Szczelce, ul. Grabowiecka 20A, 22-500 Hrubieszów		
Tytuł rysunku: <b>Zagospodarowanie terenu</b>	Stadium: <b>PZT</b>	Data: <b>10.11.2023</b>
Projektował: <b>Ewa Koszłowniak</b>		Podpis:

# RZUT PIWNICY



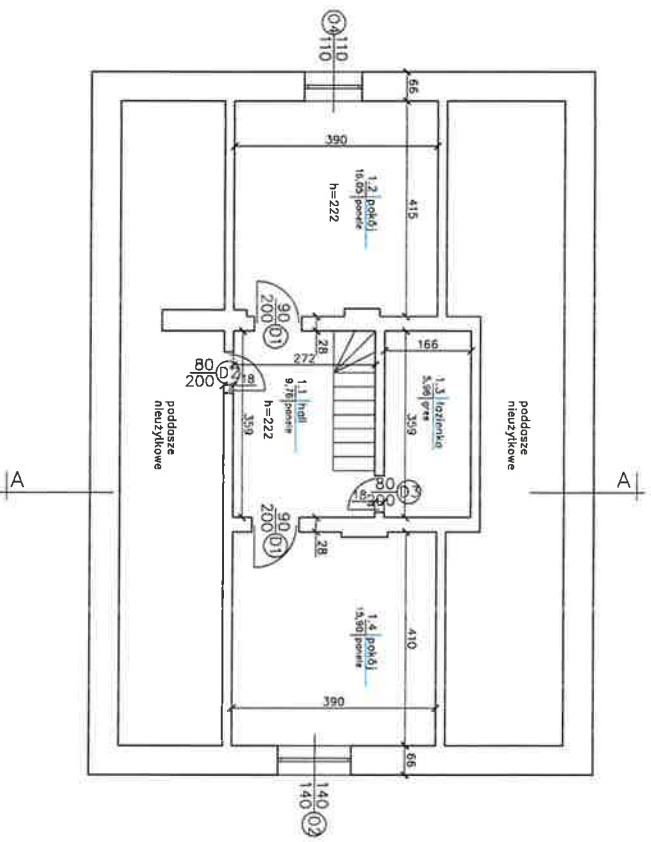
ZADANIE: Przebudowa budynku Leśniczówki Trzemeszany		Stadium dok.: Projekt arch.bud.	
Trzemeszany Pierwsze dz. nr ew. 321			
NAZWA RYSUNKU: Rzut piwnicy			
Opracował:	Specjaln., nr upr:	Podpis:	Data:
Ewa Kosztowniak	Architektura KL-220/97		06.2022
			Rys. nr.: A-2
			Skala: 1:100

# RZUT PARTERU



ZADANIE:	Przebudowa budynku Leśniczówki Trzemeszany Trzemeszany Piernusze dz. nr ew. 321			Stadium dok.:	Projekt arch. bud.
NAZWA RYSUNKU:	Rzut parteru			Skala:	1:100
Opracował:	Specjaln. nr upr.	Podpis	Data	Krs. nr.:	A-3
Ewa Kosztowniak	Architektura KL-220/87		06.2022		

# RZUT PODDASZA

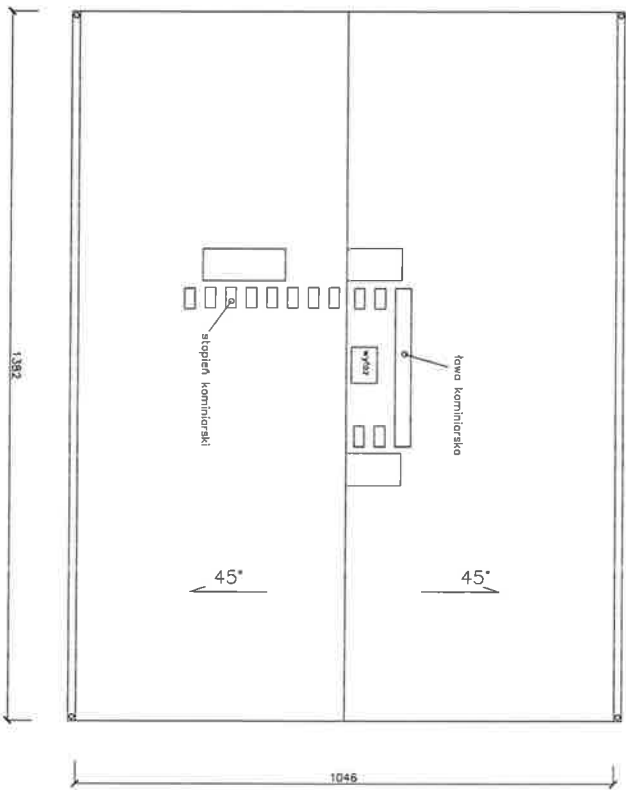


- — — — — ściany istn.
- — — — — ściany projektowane
- - - - - wyburzenia

ZADANIE: Przebudowa budynku Leśniczówki Trzeszczony Trzeszczony Pierwsze dz. nr ew. 321		Stadium dok.: Projekt arch.-bud	
NAZWA RYSUNKU: Rzut poddasza		Skala: 1:100	
Opracował: Ewa Kosztowniak	Specjaln. nr upr.: Architektura KL-220/87	Podpis:	Data: 06.2022
		Rys. nr.: A-4	



# RZUT DACHU

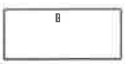

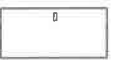





ZADANIE: Przebudowa budynku Lesniczówki Trzeszczony		Stadium dok.: Projekt arch.-bud.	
TRZESZCZONY: Trzeszczony Piąwsze dz. nr ew. 321			
NAZWA PRACOWNI: Rzut dachu			
Opracował: Ewa Kostłowniak		Specjaln., nr upr.: Architektura KL-20/87	Podpis: _____
Data: 06.2022		RYS. NR: A-5	
Skala: 1:100			

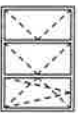
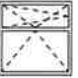





## STOLARKA DRZWIOWA

## ZESTAWIENIE STOLARKI

Znosczenie na rysunku	Dz1	Dz2	D1	D2	D3	D4
Schemat						
	So 90	90	90	80	80	80
Wymiary w świetle otworu	Ho 210	200	200	200	200	200
Ilość sztuk	1P	1P	5L+3P	2L	1L+3P	1L
Uwagi	Drzwi stalowe, energooszczędne, komplet okuć U= 1,3 [W/m²K]		Drzwi płytowe, w ościeżnicach drewn., komplet okuć		Drzwi energooszczędne, komplet okuć U= 1,3 [W/m²K]	
			Drzwi energooszczędne, komplet okuć U= 1,3 [W/m²K]		Drzwi płytowe, w ościeżnicach drewn., z otworami went., komplet okuć	
					Drzwi stalowe, komplet okuć	

## STOLARKA OKIENNA

Znosczenie na rysunku	O1	O2	O3	O4	O5
Schemat					
	So 200	140	50	110	70
Wymiary w świetle otworu	Ho 140	140	80	110	60
Ilość sztuk	3	3	1	1	1
Uwagi	Okna z PCV, energooszczędne, sześciokomorowe z wkładką termiczną, z ramką z nawiewnikami powietrza sterowanymi automatycznie. Kolor biały. Komplet okuć. U= 0,9 [W/m²K]				Okna do zasypania piwnicznego z PCV. Kolor biały. Komplet okuć.

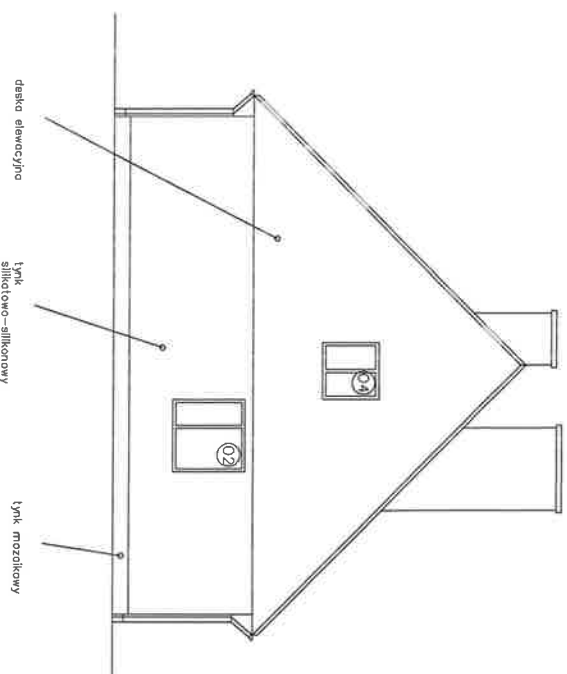
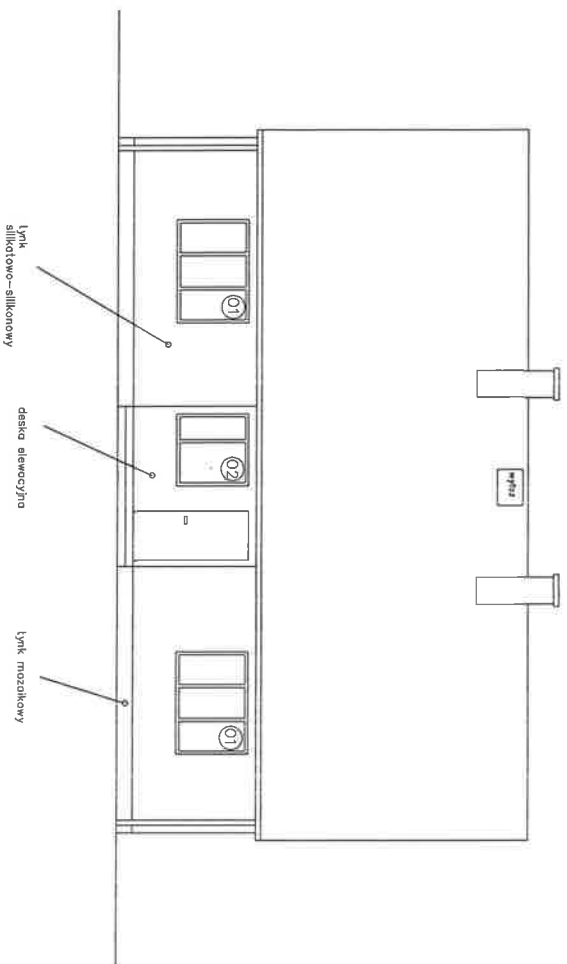
## Uwaga :

Przed zamówieniem stolarki  
wymiarów sprawdzić na budowie

ZADANIE:	Przebudowa budynku Leśniczówki Trzeszczany Trzeszczany Pierwsze dz. nr ew. 321			Stadium tek.: Projekt Arch.bud.
NAZWA RYSUNKU:	Zestawienie stolarki			Skala: 1:100
Opracował:	Specjaln., nr upr.	Podpis	Data	Str. nr: A-7
Ewo Koszłowski	Architektura KL-220/87		06.2022	

# ELEWACJA ZACHODNIA

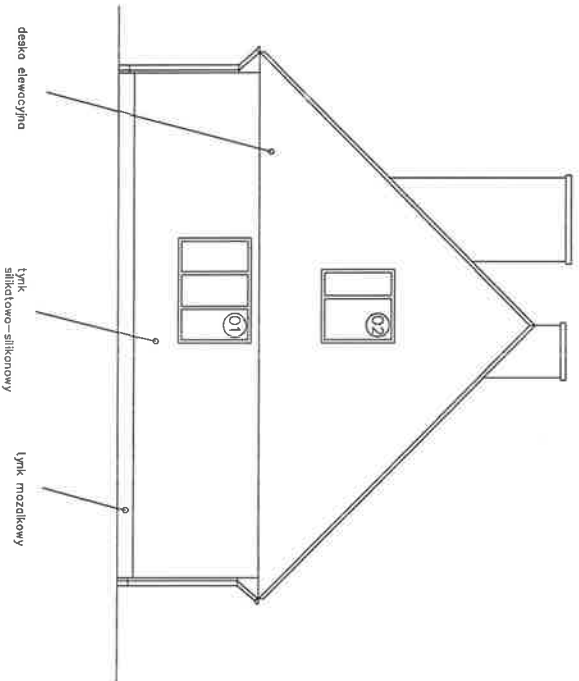
# ELEWACJA POŁUDNIOWA



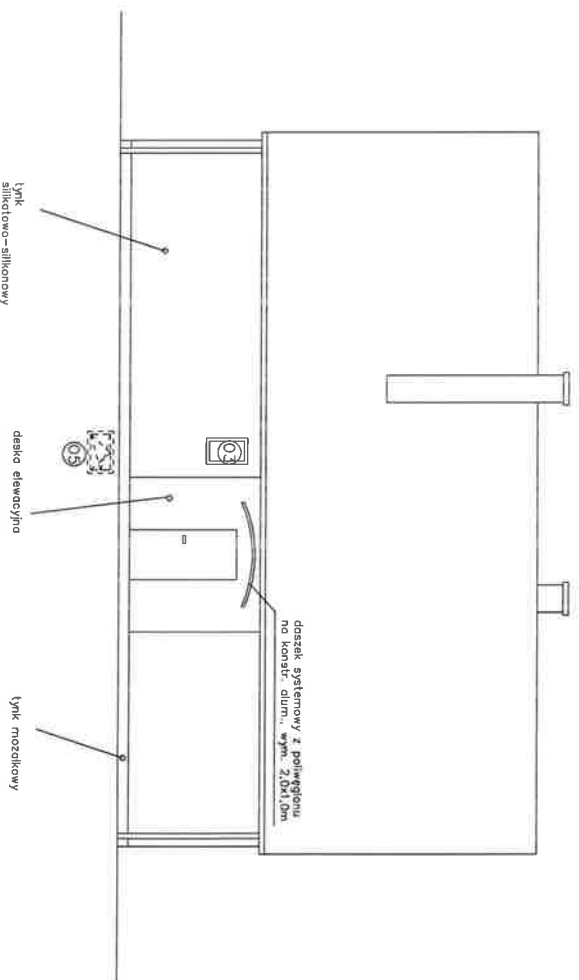
ZADANIE: Przebudowa budynku Lesniczowski Tzuszczany		Stadium dok: Projekt	
Tzuszczany Pierwsze dz. nr ew. 321		Projekt arch.-bud	
NAZWA PRZEMIANKI: Elewacja zachodnia, elewacja południowa		Skala: 1:100	
Opracował: Ewa Kosztowniak	Specałn., nr upr.: Architektura KL-220/87	Podpis:	Data: 08.2022
		Typ nr: A-8	



# ELEWACJA PÓLNOCNNA

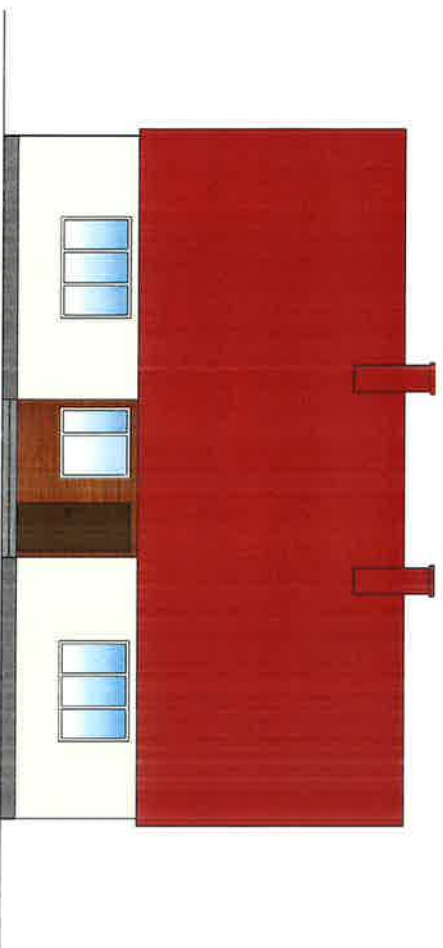


# ELEWACJA WSCHODNIA

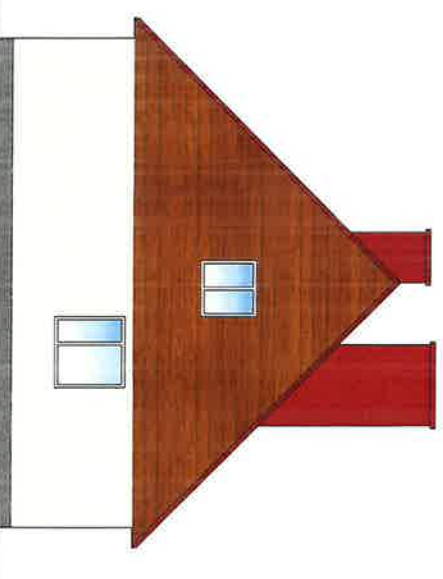


ZADANIE:	Przebudowa budynku Leśniczówki Trzeszczany Trzeszczany Pierwsze dz. nr ew. 321			Studium dok. Projekt arch. Bud.
NAZWA RYSUNKU:	Elewacja północna, elewacja wschodnia			Skala: 1:100
Opracował:	Specjaln., nr upr.	Podpis	Data	Typ, nr
Ewa Kosztowniak	Architektura KL-220/87		08.2022	A-9

## ELEWACJA ZACHODNIA



## ELEWACJA POŁUDNIOWA

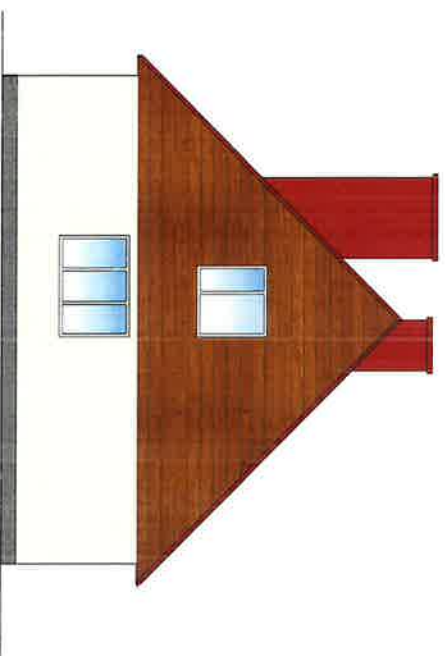


Uwaga: Wykonawca winien przed zakupem tynków uzgodnić z Inwestorem ostateczny dobór kolorów według wzornika producenta wybranego systemu. Przykładowo:

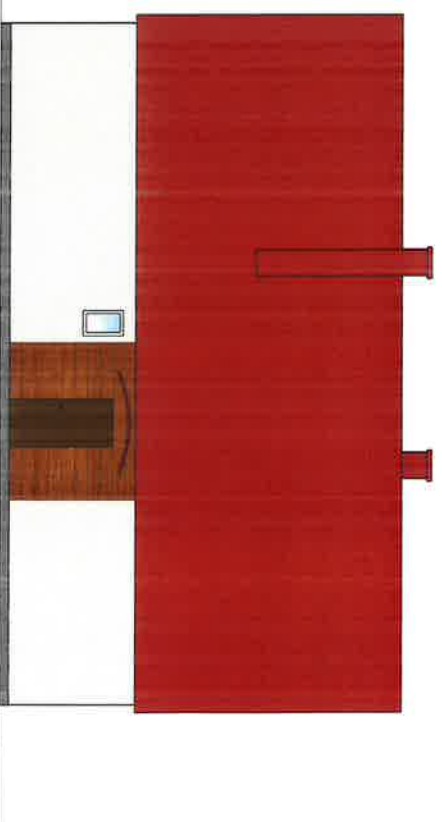
- tynk silikatowo-silikonowy, ziarno 2mm, np. kolor z wzornika Ceresit – FLORIDA 1
- tynk mozaikowy, ziarno 1-1,6mm, np. kolor z wzornika Ceresit – Sierra3
- okładzina z deski elewacyjnej gr. 20 mm w kolorze naturalnym
- blacha dachówkowa w kolorze Ral 3011 mat

ZADANIE:	Przebudowa budynku Lasniczówki Trzemeszany Trzemeszany Piwniszce dz. nr ew. 321			Stadium dok.:	Projekt
NAZWA RYSUNKU:	Elewacja zachodnia, elewacja południowa – kolorystyka			Skala:	1:100
Opracował:	Specjista, nr upr.	Podpis	Data	Krs. nr.	A-10
Ewg Koszłowniak	Architektura KL-220/87		06.2022		

## ELEWACJA PÓŁNOCNA



## ELEWACJA WSCHODNIA



Uwaga: Wykonawca winien przed zakupem tynków uzgodnić z Inwestorem ostateczny dobór kolorów według wzornika producenta wybranego systemu. Przykładowo:

- tynk silikatowo-silikonowy, ziarno 2mm, np. kolor z wzornika Ceresit – FLORIDA 1
- tynk mozaikowy, ziarno 1-1,6mm, np. kolor z wzornika Ceresit – Sieraz
- okładzina z deski elewacyjnej gr: 20 mm w kolorze naturalnym
- blacha dachówkowa w kolorze Ral 3011 mat

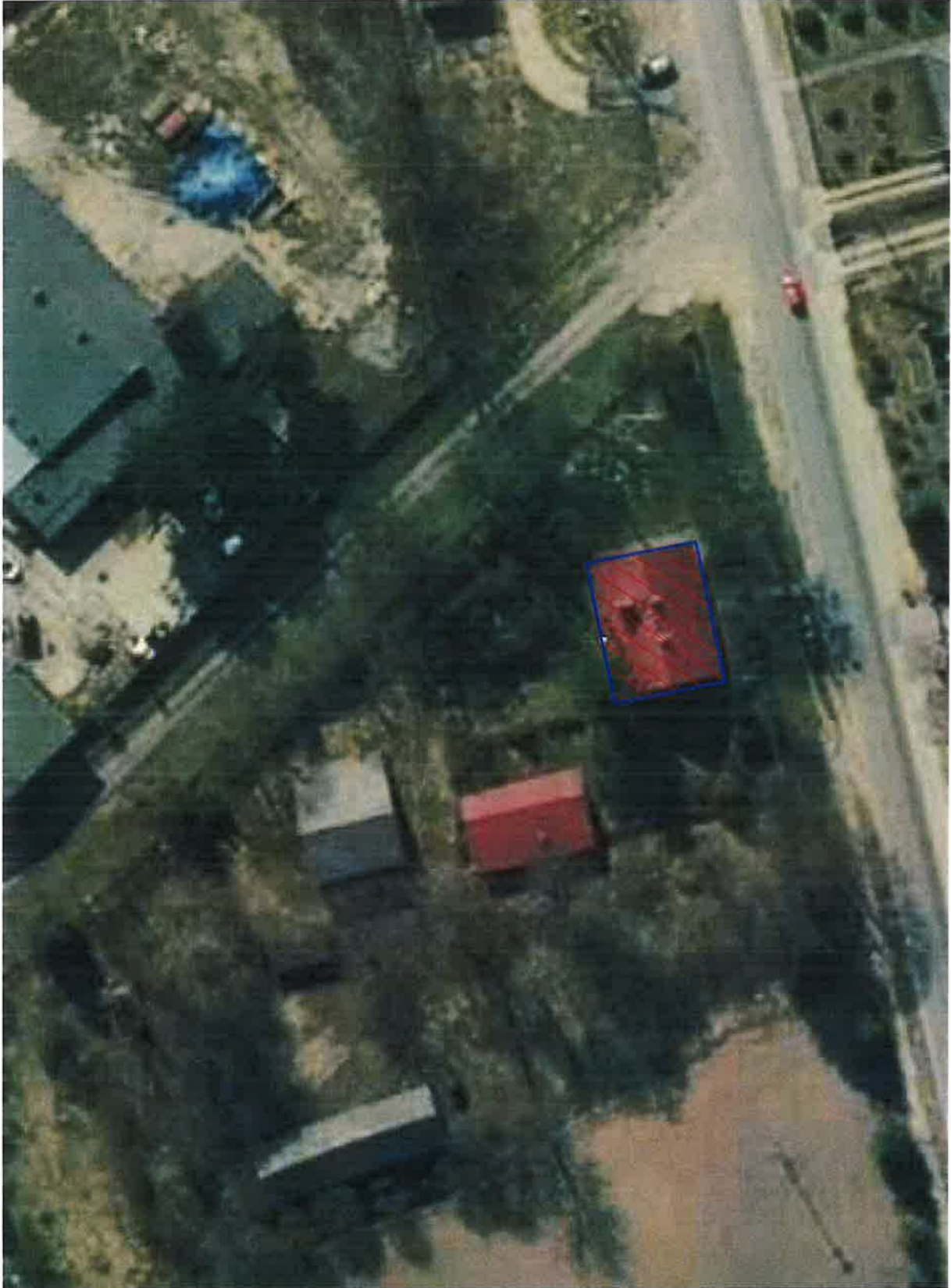
ZADANIE:	Przebudowa budynku Leśniczówki Trzeszczony			Stanium dok:
RAZEM:	Trzeszczony Pierwsze dz. nr ew. 321			Projekt
KSZTALTA:	Elewacja północna, elewacja wschodnia			arch.-bud
RSZUKU:	— kolorystyka			Skala:
Opracował:	Specjaln. nr upr.	Podpis	Data	1:100
Ewa Kosztowniak	Architektura KL-220/87		06.2022	A-11

Stadium dok.: Invent. bud.	Skala: 1:500	ZADANIE: Przebudowa budynku Leśniczówki Trzeszczyński Trzeszczyński Pierwsze dz. nr ew. 321		Nazwa Rysunku: Lokalizacja	
		Opracował:	Specjalność	Podpis	Data
		Janusz Markowski	Architektura		06.2022
				Rys. nr:	1-1

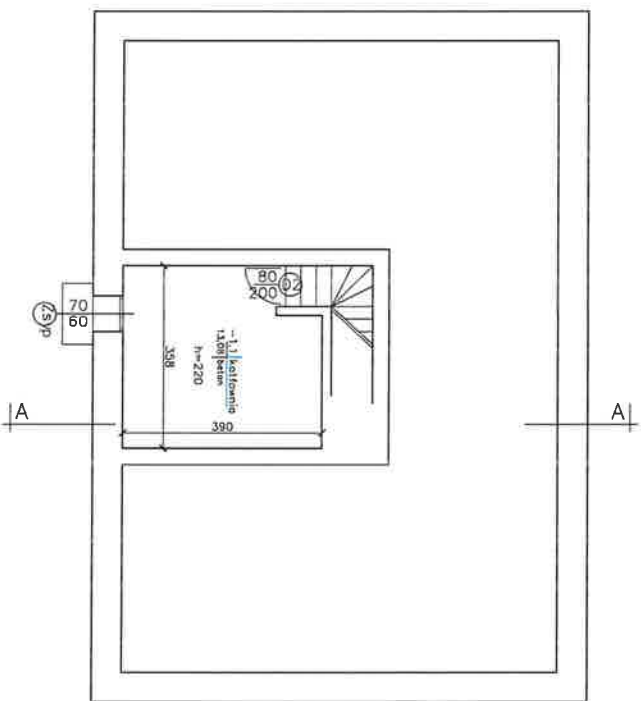
- Przedmiot opracowania



LEGENDA:

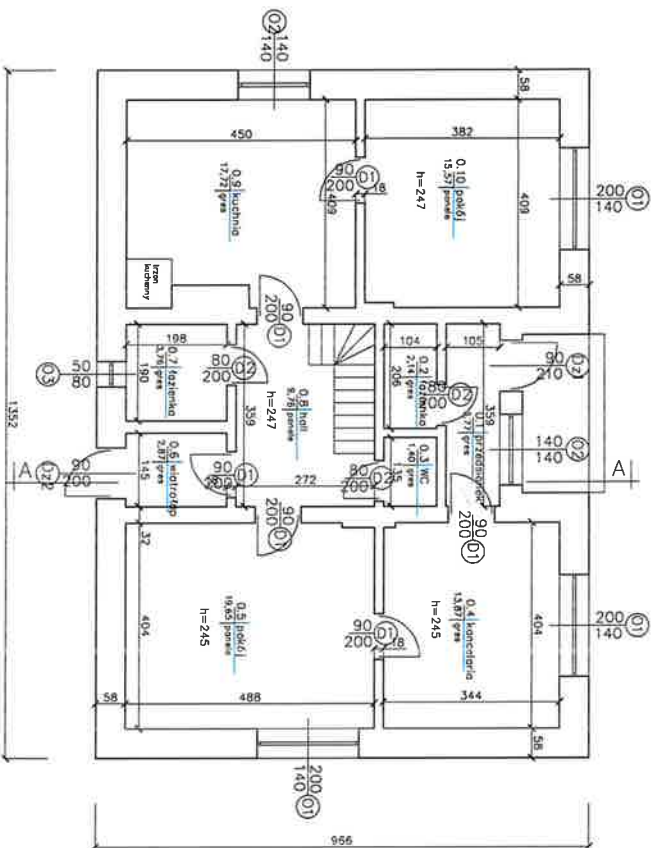


# RZUT PIWNICY



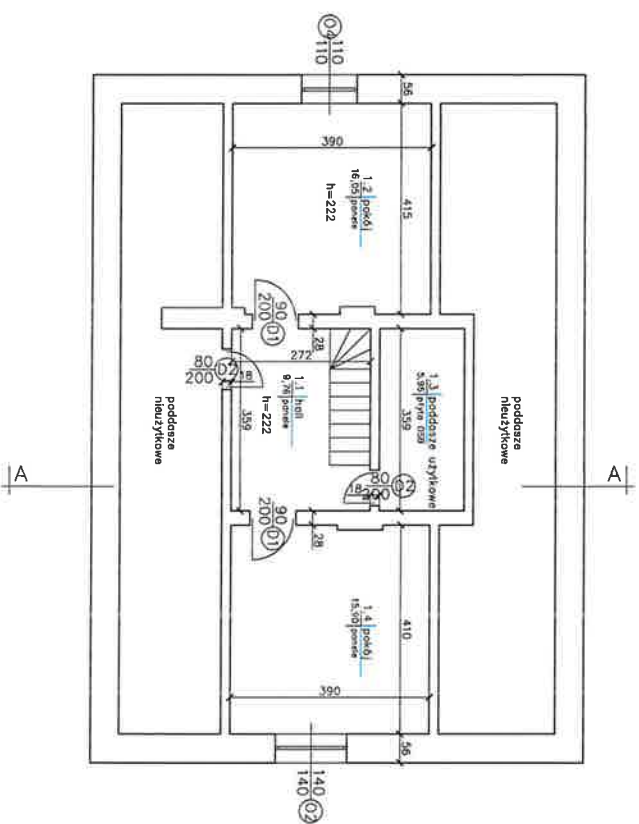
ZADANIE:	Przebudowa budynku Leśniczówki Trzemeszany			Stadium dok.:
NAZWA RYSUNKU:	Rzut piwnicy			Inwent. bud.
Opracował:	Specjalność:	Pełnia:	Data:	Skala:
Jonusz Markowski	Architektura		06.2022	1:100
				Rys. nr:
				1-2

# RZUT PARTERU



ZADANIE:	Przebudowa budynku leśniczówki Trzeszczy	Stadium dok:
NAZWA RYSUNKU:	Rzut parteru	Invent. bud.
Opracował:	Janusz Markowski	1:100
Specjalność:	Architektura	Ryś. arch.
Podpis:		3
Data:	06.2022	

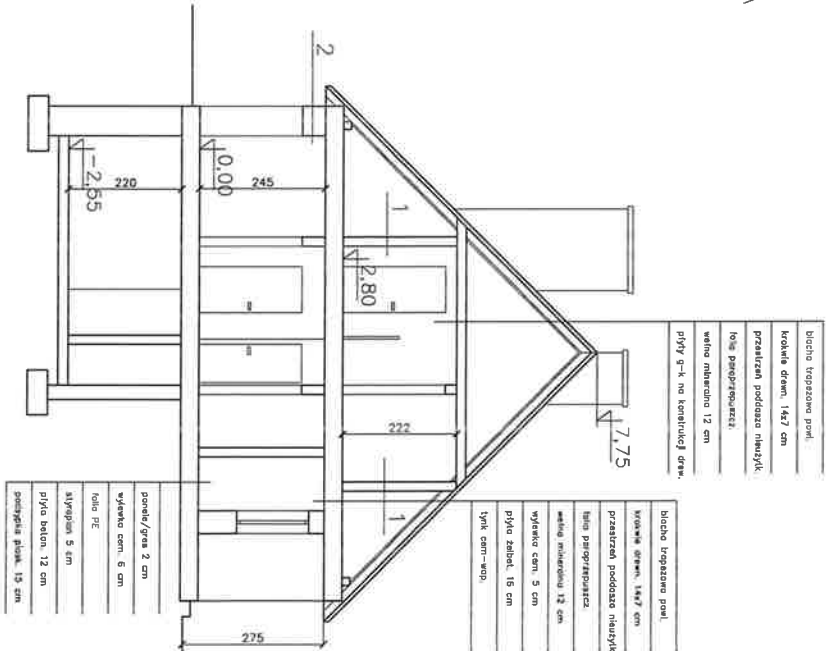
# RZUT PODDASZA



ZADANIE:	Przebudowa budynku Leśniczówki Trzeszczony	Stadium dok.:	linwent. bud.
NAZWA RYSUNKU:	Rzut poddasza	Skala:	1:100
Opracował:	Specjalność	Pełnia:	
Jonusz Markowski	Architektura	Data:	05.2022
		Rys. nr.:	1-4

# PRZEKRÓJ A-A

1. Ściana zewnętrzna poddasza wykonana od produktów niepalnych
- gruby wapienno-wapno - 15 cm
  - żwirna patyna 12 cm
  - izolacja termiczna 12 cm
  - tynk cementowy 2 cm
  - tynk cementowy 2 cm
2. Ściana wewnętrzna
- gruby wapienno-wapno - 2,5 cm
  - gipsowa szlifowana - 2,5 cm
  - gipsowa patyna - 12 cm
  - tynk cementowy - 10 cm, na słupek, z wyprzedzeniem 10 cm, skierowanym wewnątrz



biała tynkowana powł.
konie drewn. 147 cm
przekład poddasza nauzki
łuski papieropróżniacz.
włókno mineralne 12 cm
plyty 3-4, na konstrukcji drewn.

biała tynkowana powł.
konie drewn. 147 cm
przekład poddasza nauzki
łuski papieropróżniacz.
włókno mineralne 12 cm
włókno szkieł 5 cm
plyta żelbet. 16 cm
tylny cement-wapno

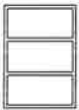
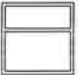

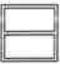
panele/gips 2 cm
włókno szkieł 5 cm
kafle PE
skrypczyn 5 cm
plyta beton. 12 cm
panele/płyta płyt. 15 cm

ZADANIE:	Przebudowa budynku Leśniczówki Trzeszczony	Stadium dok. =
	Trzeszczony Pierwsze dz. nr ew. 321	Inwent.
NAZWA PRACOWNI:	Przekrój A-A	Skala:
		1:100
Opracował:	Specjalność	Podpis
Janusz Markowski	Architektura	
		Data
		06.2022
		Str. nr:
		1-6


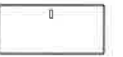




# ZESTAWIENIE STOLARKI

## STOLARKA OKIENNA

Oznaczenie na rysunku	01	02	03	04
Schemat				
	Wymiary w świetle otworu	Wymiary w świetle otworu	Wymiary w świetle otworu	Wymiary w świetle otworu
So	200	140	50	110
Ho	140	140	80	110
liczba sztuk	3	3	1	1

## STOLARKA DRZWIOWA

Oznaczenie na rysunku	Dz1	Dz2	D1	D2
Schemat				
	Wymiary w świetle otworu	Wymiary w świetle otworu	Wymiary w świetle otworu	Wymiary w świetle otworu
So	90	90	90	80
Ho	210	200	200	200
liczba sztuk	1	1	8	6

ZADANIE: Przebudowa budynku Leśniczówki Trzuszczany  
Trzuszczany Pierwsze dz. nr ew. 321

NAZWA RYSUNKU: Zestawienie stolarki

Stadium dok. Inwent. bud.

Skala: 1:100

Opracował: Janusz Markowski

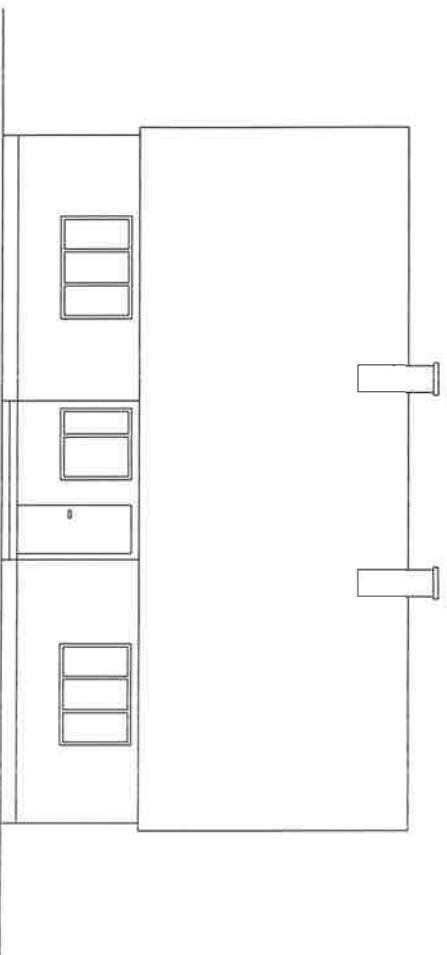
Specjalność: Architektura

Podpis: \_\_\_\_\_

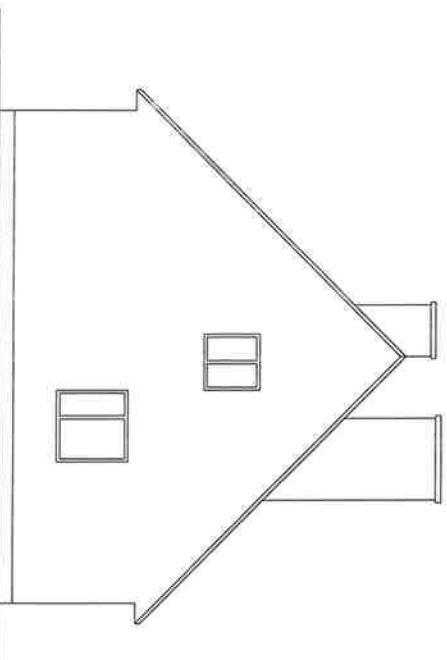
Data: 08.2022

Str. nr.: 7

ELEWACJA ZACHODNIA

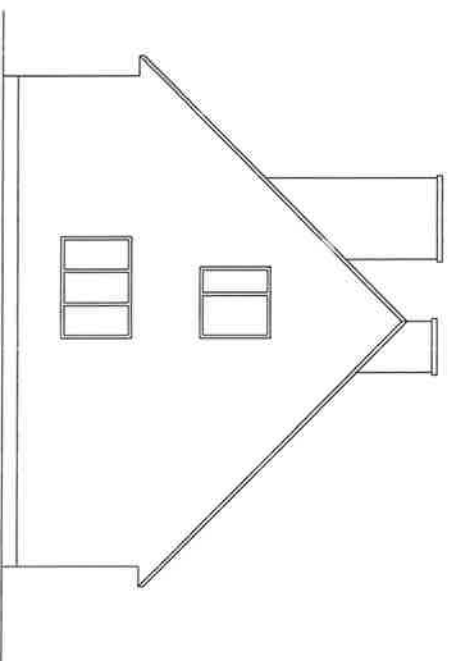


ELEWACJA POŁUDNIOWA

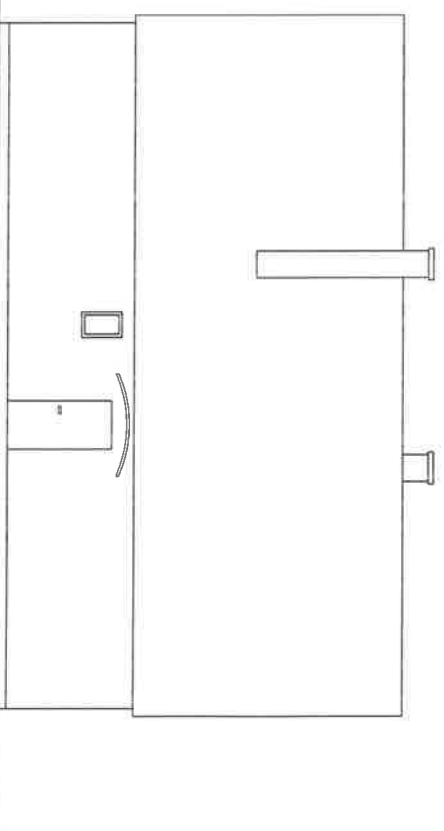


ZADANIE:	Przebudowa budynku Lesniczowski Trzeszczyński	Stadium ddk:
RYSYNKU:	Trzeszczyński Pierwsze dz. nr ew. 321	inwent.
		bud.
NAZWA RYSUNKU:	Elewacja zachodnia, elewacja południowa	Skala:
Opracował:	Specjalność	1: 100
	Architektura	
		Podpis
		Data
Janusz Markowski		08.2022
		Wz. nr:
		1-8

ELEWACJA PÓŁNOCNA



ELEWACJA WSCHODNIA



ZADANIE: **Przebudowa budynku Leśniczówki Trzeszczany**  
Trzeszczany Pierwsze dz. nr ew. 321

NAZWA: **Elewacja północna, elewacja wschodnia**

RSZUKU: **1:100**

Opracował: **Specjalność** Podpis: **RSZ. nr:**

Janusz Markowski **Architektura** **08.2022** **1-9**

Stanium adok:  
Inwent.  
bud.