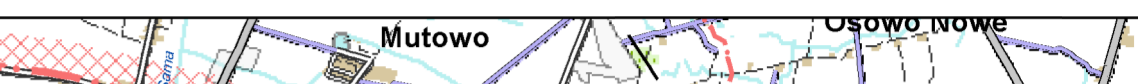


MAPA SYTUACYJNO-PRZEGLĄDOWA

NADLEŚNICTWO  
PNIEWY  
OBREBY  
NIEMIERZEWO PNIEWY

REGIONALNA DYREKCJA LASÓW PAŃSTWOWYCH W POZNANIU  
Stan na 1.01.2017 r.  
POWIERZCHNIA 15569,90 ha  
POWIERZCHNIA ZASIĘGU TERYTORIALNOGO NADLEŚNICTWA 904,10 km<sup>2</sup>  
Skala 1:50 000

Układ współrzędnych PUWG "1992"

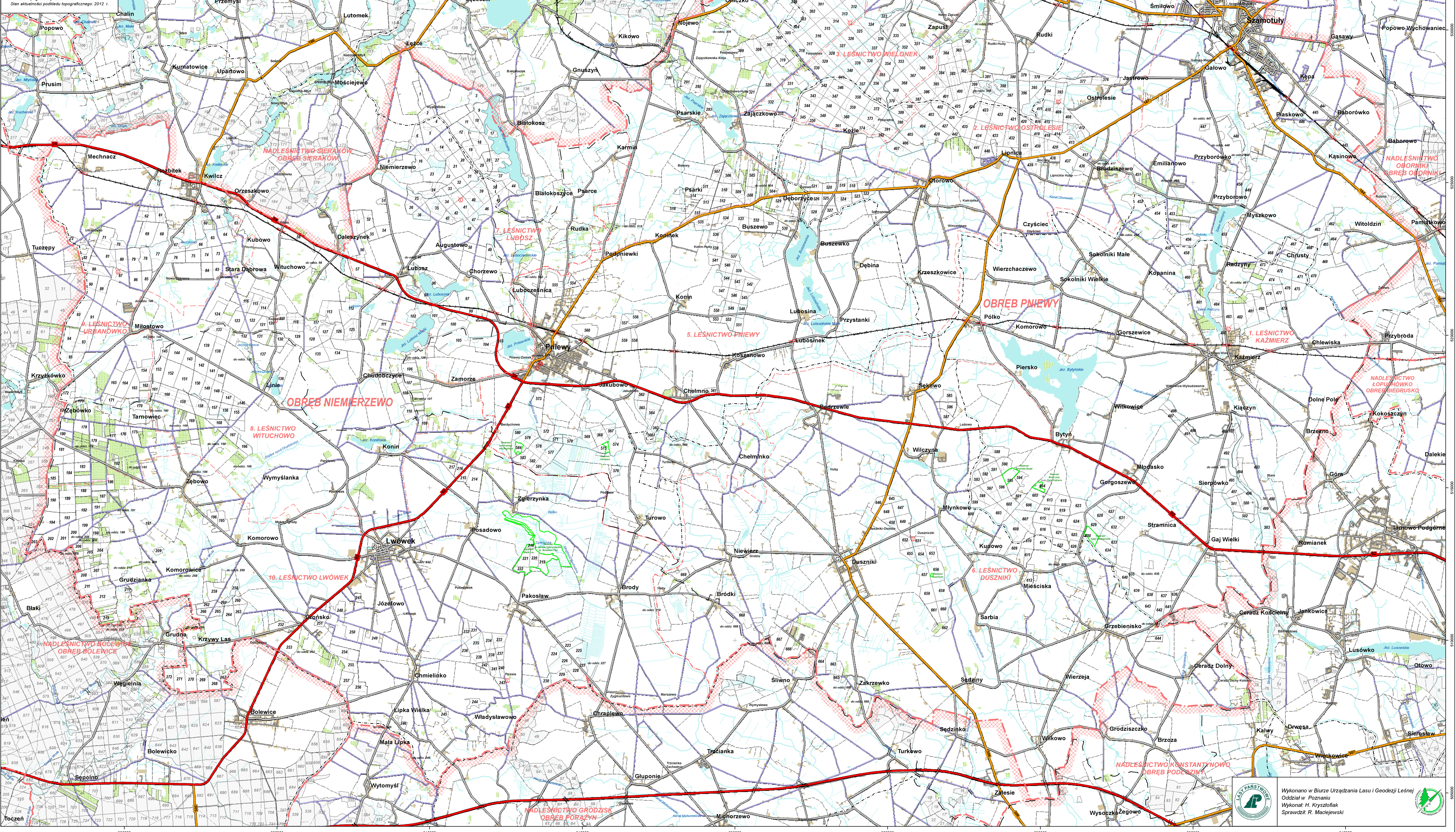


- LEGENDA**
- Siedziba leśnictwa
  - Siedziba nadleśnictwa
  - Plac obserwacyjny na dostrzeganiu psów
  - Teletyżny punkt obserwacji psów
  - Most
  - Przejazd kolejowy
  - Siedziba urzędu gminy
  - Siedziba urzędu starostwa powiatowego
  - Graniczna nadleśnictwa
  - Graniczna obrębu leśnego
  - Graniczna leśnictwa
  - Graniczna rezerwatu
  - Graniczna województwa
  - Graniczna powiatu
  - Graniczna gminy
  - Kolej
  - Drogi krajowe
  - Drogi wojewódzkie
  - Drogi powiatowe
  - Drugi gminne utwardzone
  - Drugi gminne gruntowe
  - Drugi inne
  - Cieki i zbiorniki wodne
  - Granicza oddziału lub jednostki kontrolnej
  - Podział powierzchniowy sąsiednich jednostek LP
  - Lasy innej własności
  - Miejscowość

**ZESTAWIENIE POWIERZCHNI WEDŁUG LEŚNICTW**

Nr	Nazwa leśnictwa	Siedziba	Numer oddziałów	Pow. [ha]
7	Lubosz	41 b	1-7, 96-105	1 543,97
8	Wituchowo	119 g	58-106-153, 156-161, 166-169	1 587,77
9	Urbanawko	87 f	59-95, 154, 162-165, 170-185	1 512,87
10	Lwówek	243 c	59-95, 154, 162-165, 170-185	1 738,82
<b>Razem obręb NIEMIERZEWO</b>				<b>6 383,43</b>
1	Kaźmierz	483 j	443-503	1 469,23
2	Ostrolesie	393 n	362-364, 375-387, 393-442	1 567,16
3	Wielonek	322 l	280-282, 294-296, 310, 322-361, 365-374, 388-392	1 552,01
4	Kłemeszów	313 m	273-279, 283-293, 297-309, 311-321, 504-516	1 428,11
5	Pniewy	573 j	517-584	1 339,54
6	Duszniki	651 i	585-669	1 811,32
<b>Razem obręb PNIEWY</b>				<b>9 186,47</b>
<b>Łącznie nadleśnictwo PNIEWY</b>				<b>15 569,90</b>

Opis nadleśnictwa PNIEWY  
Siedziba N-cms obręb: Pniewy odst. 573 j



Wykonano w Biurze Urządzania Lasu i Geodezji Leśnej  
Oddział w Poznaniu  
Wykonał: H. Krysztofiak  
Sprawdził: R. Maciejewski