



ZARZĄDZENIE NR.....^{9/1/2023}
REGIONALNEGO DYREKTORA OCHRONY ŚRODOWISKA
w Lublinie
z dnia ²²...maja 2023 r.
w sprawie wyznaczenia do ruchu pieszego ścieżki przyrodniczej
w rezerwacie przyrody „Mięcmierz”

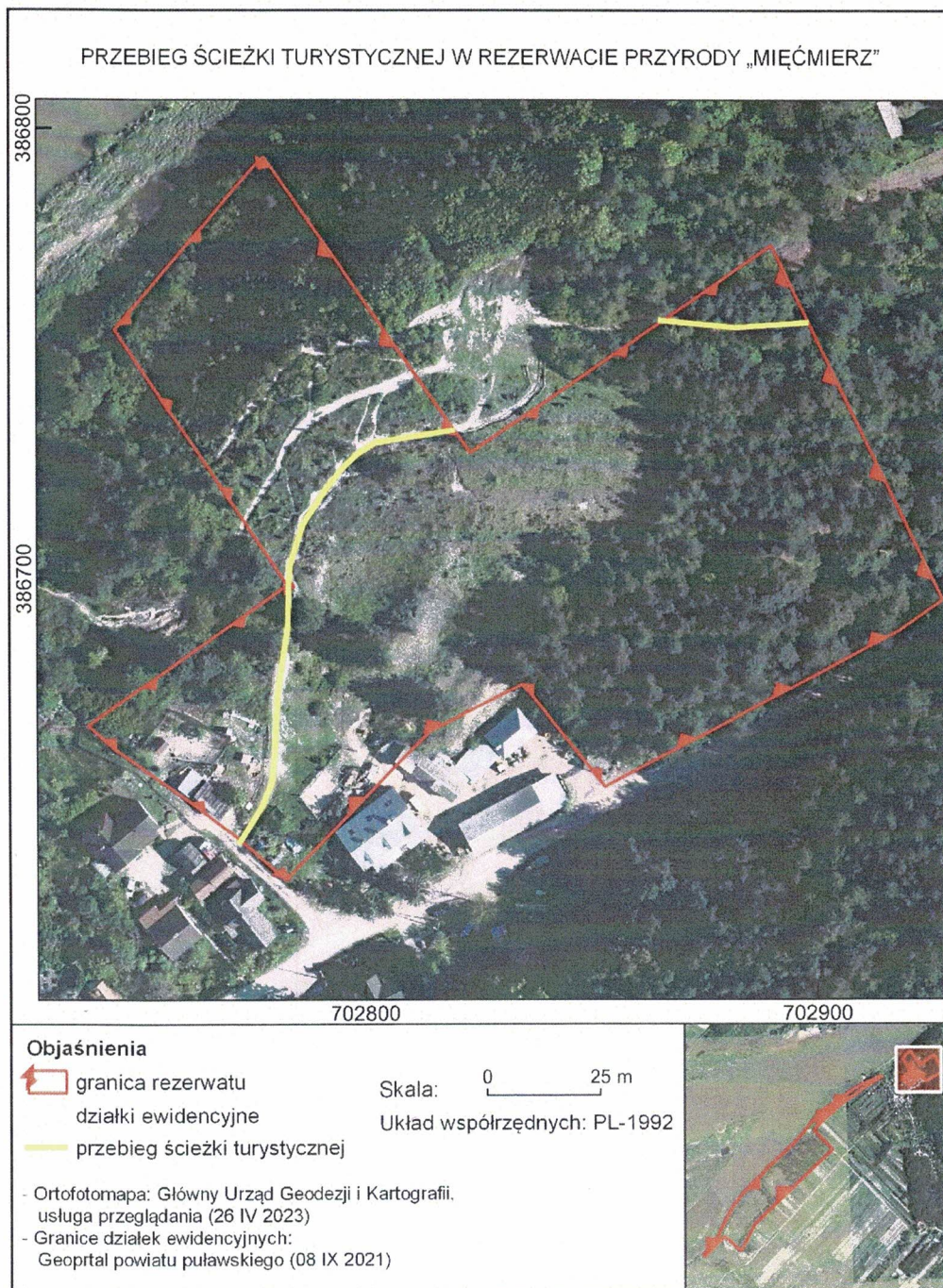
Na podstawie art. 15 ust. 1 pkt. 15 ustawy z dnia 16 kwietnia 2004 roku o ochronie przyrody (Dz. U. z 2022 r., poz. 916, zm. poz. 1726, 2185 i 2375)

zarządza się, co następuje:

- § 1. Wyznacza się, do ruchu pieszego, ścieżkę przyrodniczą w rezerwacie przyrody „Mięcmierz”, o długości 147,00 m.
- § 2. Przebieg ścieżki przyrodniczej określa załącznik graficzny do niniejszego zarządzenia.
- § 3. Za zapewnienie bezpieczeństwa oraz utrzymanie porządku i czystości na trasie ścieżki, a także zachowanie w należytych stanie technicznym infrastruktury turystycznej na ścieżce w rezerwacie przyrody odpowiedzialna będzie Regionalna Dyrekcja Ochrony Środowiska w Lublinie.
- § 4. Zarządzenie wchodzi w życie z dniem podpisania.


Regionalny Dyrektor Ochrony Środowiska
w Lublinie
dr inż. Arkadiusz Iwaniuk

Załącznik nr 1 do zarządzenia
Regionalnego Dyrektora Ochrony Środowiska
w Lublinie
z dnia 22. maja 2023 r.



UZASADNIENIE
do zarządzenia nr ...*811/2023*
Regionalnego Dyrektora Ochrony Środowiska w Lublinie
z dnia ...*22*.....maja 2023 r.

Zarządzenie Regionalnego Dyrektora Ochrony Środowiska w Lublinie w sprawie wyznaczenia ścieżki dydaktycznej w rezerwacie przyrody „Mięćmierz” wynika z art. 15 ust 1 pkt. 15 ustawy z dnia 16 kwietnia 2004 r. o ochronie przyrody (Dz. U. z 2022 r., poz. 916 ze zm.), zgodnie z którym w rezerwatach przyrody zabrania się ruchu pieszego z wyjątkiem szlaków wyznaczonych przez regionalnego dyrektora ochrony środowiska.

Rezerwat przyrody „Mięćmierz”, o powierzchni 11,67 ha, został utworzony na podstawie zarządzenia Regionalnego Dyrektora Ochrony Środowiska w Lublinie z dnia 5 maja 2023 r. w sprawie uznania za rezerwat przyrody w celu zachowania siedlisk kserotermicznych i zespołów roślinnych z dużym udziałem gatunków rzadkich i chronionych oraz zachowania unikatowych otwarć widokowych (Dz. Urz. Woj. Lubelskiego z 2023 r. poz. 3321).

Rezerwat przyrody „Mięćmierz” położony jest w obrębie Kazimierskiego Parku Krajobrazowego. Ponadto teren ten podlega ochronie w ramach Europejskiej Sieci Ekologicznej Natura 2000 w postaci obszaru mającego znaczenie dla Wspólnoty Przełom Wisły w Małopolsce PLH060045 oraz obszaru specjalnej ochrony ptaków Małopolski Przełom Wisły PLB140006.


Trasa ścieżki przyrodniczej na obszarze rezerwatu przyrody „Mięćmierz” przebiegała będzie przez działki nr 742/5 i 742/7 obrębu Mięćmierz Okale (wzgórze Albrechtówka), a jej długość wyniesie 147,00 m.

Niniejsza ścieżka prowadziła będzie po istniejącym szlaku i nie będzie wymagała adaptowania nowych terenów. Jej wyznaczenie nie będzie wiązało się z prowadzeniem prac ziemnych oraz wycinką drzew.

Infrastrukturę techniczną ścieżki przyrodniczej na obszarze rezerwatu przyrody „Mięćmierz” będą stanowiły drewniane schody oraz poręcze.

Przedmiotowa ścieżka stanowi fragment szlaku pieszego TG/LU-302-n (tzw. szlak nadwiślański), oznaczonego w terenie kolorem niebieskim.

Za zapewnienie bezpieczeństwa oraz utrzymanie porządku i czystości na trasie ścieżki w rezerwacie przyrody „Mięćmierz”, a także zachowanie w należyтым stanie technicznym infrastruktury turystycznej, zlokalizowanej na ścieżce, odpowiedzialna będzie Regionalna Dyrekcja Ochrony Środowiska w Lublinie.


Regionalny Dyrektor Ochrony Środowiska
w Lublinie
mgr inż. Arkadiusz Iwanuk