



DZIENNIK URZĘDOWY

WOJEWÓDZTWA ŁÓDZKIEGO

Łódź, dnia 24 lipca 2023 r.

Poz. 6150

ZARZĄDZENIE REGIONALNEGO DYREKTORA OCHRONY ŚRODOWISKA W ŁODZI

z dnia 19 lipca 2023 r.

w sprawie ustanowienia planu zadań ochronnych dla obszaru Natura 2000 Szcypiorniak i Kowaliki PLH100033

Na podstawie art. 28 ust. 5 ustawy z dnia 16 kwietnia 2004 r. o ochronie przyrody (Dz. U. z 2023 r. poz. 1336) zarządza się, co następuje:

§ 1. Ustanawia się plan zadań ochronnych dla obszaru Natura 2000 Szcypiorniak i Kowaliki PLH100033, zwanego dalej „obszarem Natura 2000”.

§ 2. Opis granicy obszaru Natura 2000 określa załącznik Nr 1 do zarządzenia.

§ 3. Mapę obszaru Natura 2000 stanowi załącznik Nr 2 do zarządzenia.

§ 4. Identyfikację istniejących i potencjalnych zagrożeń dla zachowania właściwego stanu ochrony gatunków będących przedmiotami ochrony i ich siedlisk określa załącznik Nr 3 do zarządzenia.

§ 5. Cele działań ochronnych określa załącznik Nr 4 do zarządzenia.

§ 6. Działania ochronne ze wskazaniem podmiotów odpowiedzialnych za ich wykonanie i obszarów ich wdrażania określa załącznik Nr 5 do zarządzenia.

§ 7. Zarządzenie wchodzi w życie po upływie 14 dni od dnia ogłoszenia w Dzienniku Urzędowym Województwa Łódzkiego.

Regionalny Dyrektor
Ochrony Środowiska w Łodzi

Arkadiusz Malec

Załącznik Nr 1 do zarządzenia
Regionalnego Dyrektora Ochrony Środowiska w Łodzi
z dnia 19 lipca 2023 r.
OPIS GRANICY OBSZARU

Granicę obszaru Natura 2000 opisano w postaci współrzędnych geograficznych punktów jej załamania w układzie współrzędnych płaskich prostokątnych PL-1992.

Lp.	Y	X						
1	455509,46	543377,05	33	455129,02	543384,81	66	454720,04	543577,66
2	455507,19	543376,62	34	455103,79	543376,12	67	454719,46	543589,03
3	455511,22	543390,88	35	455088,84	543370,98	68	454718,68	543604,29
4	455506,07	543390,28	36	455061,43	543361,54	69	454716,22	543652,50
5	455480,2	543388,19	37	455045,69	543356,12	70	454695,43	543688,80
6	455455,98	543386,23	38	455035,47	543357,00	71	454680,38	543694,52
7	455424,23	543383,66	39	455022,81	543358,10	72	454624,73	543667,66
8	455416,16	543383,73	40	455005,78	543359,57	73	454585,59	543732,92
9	455394,11	543383,92	41	454988,53	543361,06	74	454576,98	543738,72
10	455394,55	543399,56	42	454965,87	543363,02	75	454567,73	543744,97
11	455395,00	543415,21	43	454951,94	543384,58	76	454529,79	543770,55
12	455325,61	543396,76	44	454915,70	543389,25	77	454526,53	543775,55
13	455266,74	543381,10	45	454877,89	543405,42	78	454519,02	543787,06
14	455216,42	543367,72	46	454858,92	543413,53	79	454508,25	543803,57
15	455210,26	543367,65	47	454851,01	543416,91	80	454481,64	543824,95
16	455201,35	543367,55	48	454847,76	543418,30	81	454481,29	543834,56
17	455186,29	543367,39	49	454837,17	543424,13	82	454480,53	543855,73
18	455183,05	543378,12	50	454819,13	543434,05	83	454479,42	543886,51
19	455186,50	543395,74	51	454786,87	543451,80	84	454456,30	543890,13
20	455194,87	543404,48	52	454776,79	543457,35	85	454376,06	543902,68
21	455199,37	543409,17	53	454764,56	543465,80	86	454390,06	543861,32
22	455212,96	543423,36	54	454744,84	543479,43	87	454397,47	543839,39
23	455219,16	543429,83	55	454738,03	543484,14	88	454406,56	543812,54
24	455221,18	543432,53	56	454731,93	543488,36	89	454408,09	543802,51
25	455220,79	543440,62	57	454731,39	543488,73	90	454412,70	543772,32
26	455220,61	543444,21	58	454735,82	543499,60	91	454417,28	543742,24
27	455214,78	543441,91	59	454740,99	543512,27	92	454418,95	543731,32
28	455213,10	543441,13	60	454746,32	543525,34	93	454423,28	543702,95
29	455211,43	543440,35	61	454746,13	543530,26	94	454413,68	543701,95
30	455203,41	543433,19	62	454745,78	543539,62	95	454401,87	543700,72
31	455161,89	543396,13	63	454745,27	543552,98	96	454393,43	543699,84
32	455143,09	543389,66	64	454744,81	543565,06	97	454373,71	543680,56
			65	454732,43	543571,36	98	454355,62	543676,09

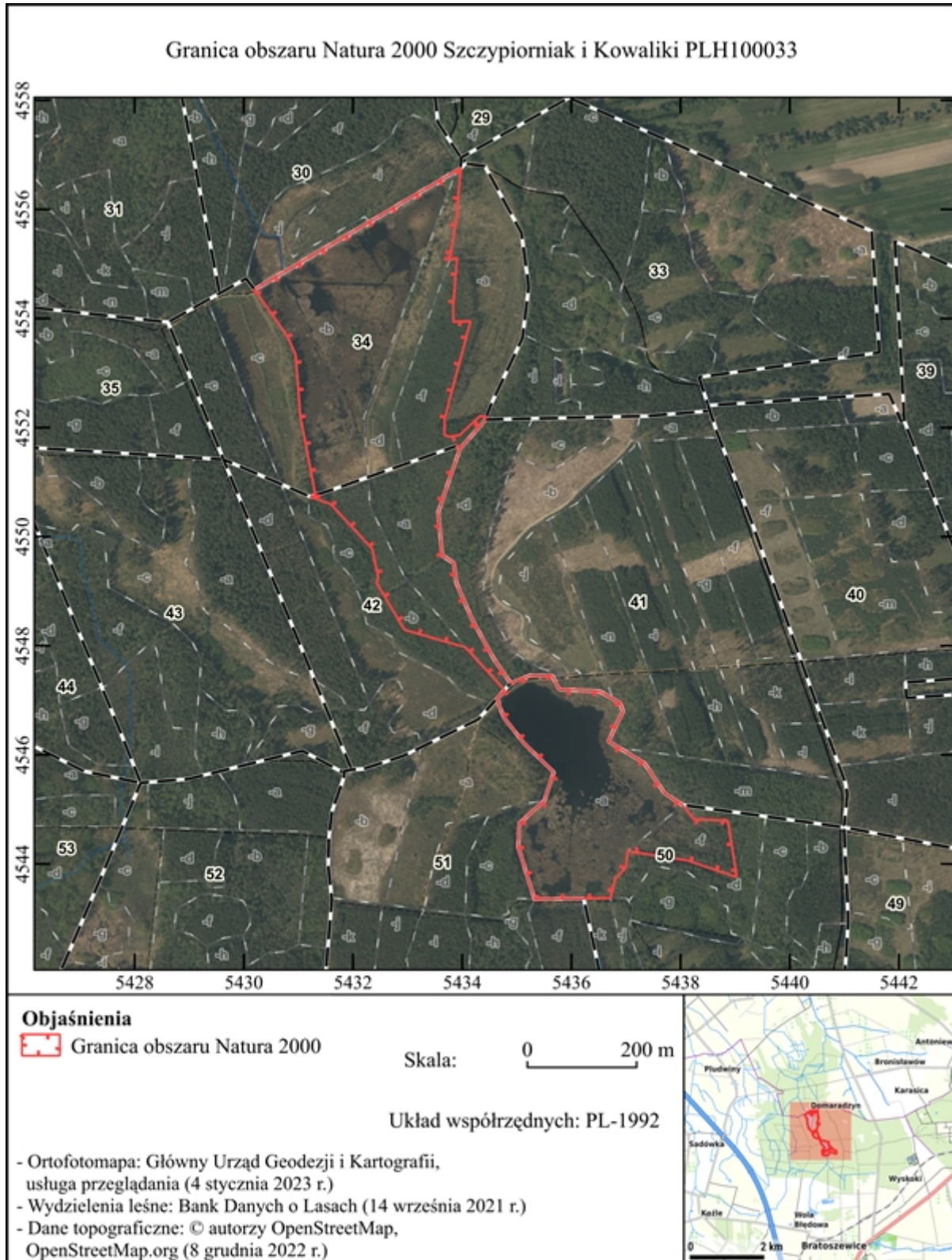
99	454337,53	543671,61
100	454337,30	543661,19
101	454337,07	543650,78
102	454336,76	543636,71
103	454336,45	543622,64
104	454336,18	543602,66
105	454335,84	543577,69
106	454335,22	543532,74
107	454364,60	543523,53
108	454383,39	543517,65
109	454399,91	543512,47
110	454412,87	543508,41
111	454425,03	543504,60
112	454431,57	543502,55
113	454439,56	543503,00
114	454445,24	543503,32
115	454466,32	543504,50
116	454474,62	543504,97
117	454516,26	543550,73
118	454568,32	543567,76
119	454589,94	543545,44
120	454606,09	543528,77
121	454620,36	543514,04
122	454627,81	543508,19
123	454639,18	543499,27
124	454655,08	543486,80
125	454667,58	543476,99
126	454685,07	543469,94
127	454702,56	543462,89
128	454711,24	543470,67
129	454718,80	543477,44
130	454797,50	543405,55
131	454829,17	543294,48
132	454915,66	543243,09
133	454925,66	543246,11
134	454936,81	543243,80
135	454947,58	543241,58
136	454957,93	543239,44

137	454977,60	543235,37
138	454982,08	543231,22
139	454989,76	543224,10
140	455003,85	543211,05
141	455018,84	543197,17
142	455044,34	543173,53
143	455060,07	543158,96
144	455066,74	543140,43
145	455073,41	543121,90
146	455076,40	543131,21
147	455098,49	543126,96
148	455115,44	543123,70
149	455148,45	543117,34
150	455205,35	543106,39
151	455220,50	543103,48
152	455245,49	543101,60
153	455276,92	543099,23
154	455290,65	543098,19
155	455306,60	543096,99
156	455323,64	543095,70
157	455333,34	543094,97
158	455349,67	543087,89
159	455357,68	543084,42
160	455366,00	543080,82
161	455373,18	543075,78
162	455392,21	543062,42
163	455453,35	543019,52
164	455577,61	543231,31
165	455577,72	543231,59
166	455588,10	543249,01
167	455601,64	543271,91
168	455668,34	543384,80
169	455675,91	543397,49
170	455660,13	543396,08
171	455627,30	543393,15
172	455611,17	543391,72
173	455593,05	543390,10
174	455585,17	543389,40

175	455578,70	543388,82
176	455537,44	543381,89
177	455516,28	543378,34
178	455509,46	543377,05

Załącznik Nr 2 do zarządzenia
Regionalnego Dyrektora Ochrony Środowiska w Łodzi
z dnia 19 lipca 2023 r.

MAPA OBSZARU



Załącznik Nr 3 do zarządzenia
Regionalnego Dyrektora Ochrony Środowiska w Łodzi
z dnia 19 lipca 2023 r.

**IDENTYFIKACJA ISTNIEJĄCYCH I POTENCJALNYCH ZAGROŻEŃ DLA ZACHOWANIA
WŁAŚCIWEGO STANU OCHRONY GATUNKÓW ZWIERZĄT I ICH SIEDLISK BĘDĄCYCH
PRZEDMIOTAMI OCHRONY OBSZARU**

Lp.	Przedmiot ochrony	Opis zagrożenia
1.	1188 kumak nizinny <i>Bombina bombina</i>	<p>Zagrożenia istniejące:</p> <p>K02 Ewolucja biocenotyczna, sukcesja Zarastanie zbiornika, nagromadzenie materiału organicznego, sukcesja i eutrofizacja. Zarastanie powierzchni zbiornika szuwarem oraz krzewami/drzewami, co wiąże się ze zmniejszeniem dostępności otwartego lustra wody oraz powoduje zacienienie zbiornika (pogorszenie siedlisk rozrodu i rozwoju jaj/larw).</p> <p>K03.04 Drapieżnictwo Obecne w zbiorniku ryby żerują na jajach i larwach oraz bardzo licznie występujące zaskrońce - żerują na osobnikach dorosłych.</p> <p>D01.02 Drogi, autostrady Dotyczy śmiertelności płazów (w tym kumaka) na drodze gruntowej - grobli na północnym brzegu zbiornika w okresie migracji wiosennej (kwiecień). W ciągu sezonu obserwowano tu kilkadziesiąt martwych osobników płazów różnych gatunków (w tym kumaka).</p> <p>Zagrożenia potencjalne:</p> <p>K01.03 Wyschnięcie W okresie prowadzenia badań poziom wody znacząco się obniżył w porównaniu z poprzednimi latami - zwłaszcza w części południowej zbiornika, gdzie stwierdzano największą aktywność kumaka.</p> <p>J02 Spowodowane przez człowieka zmiany stosunków wodnych Celowe bądź nieumyślne zlikwidowanie zastawek/udroźnienie spływu wody ze zbiornika mogłoby doprowadzić do całkowitego osuszenia/ wyschnięcia zbiornika.</p>
2.	1166 traszka grzebieniasta <i>Triturus cristatus</i>	<p>Zagrożenia istniejące:</p> <p>K02 Ewolucja biocenotyczna, sukcesja Zarastanie zbiornika, nagromadzenie materiału organicznego, sukcesja i eutrofizacja. Zarastanie powierzchni zbiornika szuwarem oraz krzewami/drzewami, co wiąże się ze zmniejszeniem dostępności otwartego lustra wody oraz powoduje zacienienie zbiornika (pogorszenie siedlisk rozrodu i rozwoju jaj/larw).</p> <p>Zagrożenia potencjalne: X Brak zagrożeń i nacisków.</p>

Przy opisie zagrożeń podano ich kody, zgodnie z Instrukcją wypełniania Standardowego Formularza Danych obszaru Natura 2000 wersja 2012.1 opracowaną przez Generalną Dyрекcję Ochrony Środowiska.

Załącznik Nr 4 do zarządzenia

Regionalnego Dyrektora Ochrony Środowiska w Łodzi
z dnia 19 lipca 2023 r.**CELE DZIAŁAŃ OCHRONNYCH**

Lp.	Przedmiot ochrony	Parametr/ wskaźnik	Cele działań ochronnych
1.	1188 kumak nizinny <i>Bombina bombina</i>	Populacja	Poprawa oceny wskaźnika do U1. Gatunek stwierdzony na stanowisku Szczypiorniak.
		Siedlisko	Utrzymanie oceny wskaźnika U1 – 6-9,5 pkt.: - udział szuwaru w powierzchni zbiornika: >25% (1 pkt), - wysokość roślinności szuwarowej – brak szuwaru lub wysokość szuwaru powyżej 1 m (0 pkt.), - roślinność zanurzona i pływająca (bez szuwaru) - bardzo liczna o pionowych pędach na stanowisku Szczypiorniak (1 pkt), kępkowa i nieliczna lub liczna, ale nie o pionowych pędach na stanowisku Kowaliki (0,5 pkt.), - nachylenie brzegów zbiornika – strome (0 pkt.), - zacienienie zbiornika: <50% powierzchni zbiornika zacienione (1 pkt), - obecność płycizn – obecne (1 pkt), - obecność ryb – obecne (1 pkt), - bariery wokół brzegu zbiornika – obecność wokół <5% - 0% brzegów palisadek lub innych barier (1 pkt), - zabudowa otoczenia – brak jakiegokolwiek zabudowy (1 pkt), - inne zbiorniki wodne w promieniu 500 m – obecny co najmniej jeden zbiornik wody stojącej (1 pkt), - droga asfaltowa – brak drogi asfaltowej (1 pkt).
2.	1166 traszka grzebieniasta <i>Triturus cristatus</i>	Populacja	Utrzymanie gatunku na stanowisku.
		Powierzchnia zbiornika	Utrzymanie oceny wskaźnika U1 – powyżej 2000 m ² (SI <0,8 pkt.).
		Stałość zbiornika	Utrzymanie oceny wskaźnika U2 – 0-2 lata (SI 0,9 pkt.).
		Jakość wody	Utrzymanie oceny wskaźnika U1 – średnia (SI 0,67 pkt.).
		Zacienienie zbiornika	Utrzymanie oceny wskaźnika FV – 0-60% zacienione (SI 1 pkt).
		Wpływ ptaków wodnych	Utrzymanie oceny wskaźnika U1 – 3-6 ptaków na 1000 m ² (SI 0,7 pkt).
		Wpływ ryb	Utrzymanie oceny wskaźnika U2 – silny (SI 0,01 pkt.).
		Liczba zbiorników w odległości ≤500 m	Utrzymanie oceny wskaźnika U1 – (SI 0,6-0,9 pkt.).
		Ocena środowiska łądowego	Utrzymanie oceny wskaźnika FV – dobra (SI 1,0).
		Stopień zarośnięcia lustra wody przez roślinność	Utrzymanie oceny wskaźnika U1 – 40-59% zarośnięte lustro wody (SI 0,70-0,89 pkt.).

Załącznik Nr 5 do zarządzenia
Regionalnego Dyrektora Ochrony Środowiska w Łodzi
z dnia 19 lipca 2023 r.

DZIAŁANIA OCHRONNE ZE WSKAZANIEM PODMIOTÓW ODPOWIEDZIALNYCH ZA ICH WYKONANIE I OBSZARÓW ICH WDRAŻANIA

Lp.	Przedmiot ochrony	Działania ochronne	Lokalizacja wdrażania działań	Podmiot odpowiedzialny za wykonanie
Działania dotyczące ochrony czynnej gatunków zwierząt oraz ich siedlisk				
1.	1188 kumak nizinny <i>Bombina bombina</i> 1166 traszka grzebieniasta <i>Triturus cristatus</i>	Utrzymanie w dobrym stanie technicznym grobli spiętrzającej i jazu – cały okres obowiązywania planu zadań ochronnych.	Zbiornik północny – Szczypiorniak (grobla), działka ewidencyjna nr 629 obręb Domaradzyn gmina Głowno, działka ewidencyjna nr 1000/1, obręb Wola Błędowa gmina Stryków.	Nadleśniczy Nadleśnictwa Grotniki w porozumieniu z Regionalnym Dyrektorem Ochrony Środowiska w Łodzi.
2.	1188 kumak nizinny <i>Bombina bombina</i> 1166 traszka grzebieniasta <i>Triturus cristatus</i>	Pogłębienie niecek zbiorników, utworzenie 3-4 głębozczków/ przegłębień o powierzchni minimum 3 m × 3 m i głębokości 1,5 m - do końca 2027 r.	Zbiornik północny – Szczypiorniak, działka ewidencyjna nr 1000/1, obręb Wola Błędowa gmina Stryków.	Regionalny Dyrektor Ochrony Środowiska w Łodzi w porozumieniu z Nadleśniczym Nadleśnictwa Grotniki
Dotyczące monitoringu stanu przedmiotów ochrony oraz monitoringu realizacji celów działań ochronnych				
3.	1188 kumak nizinny <i>Bombina bombina</i> 1166 traszka grzebieniasta <i>Triturus cristatus</i>	Monitoring stanu ochrony przedmiotów ochrony oraz realizacji celów działań ochronnych – dwa razy w ciągu obowiązywania planu zadań ochronnych. Monitoring zgodnie ze standardami metodyki opracowanymi przez GIOŚ w ramach Państwowego Monitoringu Środowiska (PMS).	Cały obszar Natura 2000.	Regionalny Dyrektor Ochrony Środowiska w Łodzi.