



DZIENNIK URZĘDOWY

WOJEWÓDZTWA ŁÓDZKIEGO

Łódź, dnia 23 czerwca 2023 r.

Poz. 5251

ZARZĄDZENIE REGIONALNEGO DYREKTORA OCHRONY ŚRODOWISKA W ŁODZI

z dnia 22 czerwca 2023 r.

w sprawie ustanowienia planu zadań ochronnych dla obszaru Natura 2000 Buczyna Janinowska PLH100017

Na podstawie art. 28 ust. 5 ustawy z dnia 16 kwietnia 2004 r. o ochronie przyrody (Dz. U. z 2022 r. poz. 916, 1726, 2375 i 2185) zarządza się, co następuje:

§ 1. Ustanawia się plan zadań ochronnych dla obszaru Natura 2000 Buczyna Janinowska PLH100017, zwanego dalej „obszarem”.

§ 2. Opis granicy obszaru określa załącznik Nr 1 do zarządzenia.

§ 3. Mapę obszaru stanowi załącznik Nr 2 do zarządzenia.

§ 4. Identyfikację istniejących i potencjalnych zagrożeń dla zachowania właściwego stanu ochrony siedlisk przyrodniczych, będących przedmiotami ochrony obszaru określa załącznik Nr 3 do zarządzenia.

§ 5. Cele działań ochronnych określa załącznik Nr 4 do zarządzenia.

§ 6. 1. Działania ochronne ze wskazaniem podmiotów odpowiedzialnych za ich wykonanie i obszarów ich wdrażania określa załącznik Nr 5 do zarządzenia.

2. Obszary wdrażania działań ochrony czynnej siedlisk przyrodniczych i monitoringu stanu ochrony siedlisk określa załącznik Nr 6 do zarządzenia.

§ 7. Zarządzenie wchodzi w życie po upływie 14 dni od dnia ogłoszenia w Dzienniku Urzędowym Województwa Łódzkiego.

Regionalny Dyrektor
Ochrony Środowiska w Łodzi

Arkadiusz Malec

Załącznik Nr 1 do zarządzenia
Regionalnego Dyrektora Ochrony Środowiska w Łodzi
z dnia 22 czerwca 2023 r.
OPIS GRANICY OBSZARU

Granicę obszaru Natura 2000 opisano w postaci współrzędnych geograficznych punktów jej załamania w układzie współrzędnych płaskich prostokątnych PL-1992.

Lp.	Y	X
1.	443702,19	547802,81
2.	443661,12	547821,42
3.	443595,02	547852,75
4.	443467,35	547905,75
5.	443364,24	547948,56
6.	443312,68	547969,96
7.	443261,12	547991,37
8.	443143,13	548038,83
9.	443040,71	548079,21
10.	442694,60	548205,08
11.	442627,73	548255,79
12.	442607,63	548271,42
13.	442563,55	548306,98
14.	442511,14	548347,73
15.	442473,91	548375,41
16.	442448,24	548395,40
17.	442430,64	548409,11
18.	442387,95	548443,63
19.	442335,65	548483,10
20.	442335,40	548483,29
21.	442333,99	548484,39
22.	442332,32	548485,69
23.	442291,37	548517,58
24.	442250,43	548549,47
25.	442169,16	548615,57
26.	442090,14	548678,63
27.	441976,44	548769,34
28.	441867,28	548852,66
29.	441860,51	548906,65
30.	441853,74	548960,63
31.	441840,21	549068,61
32.	441826,67	549176,59
33.	441813,14	549284,56
34.	441799,56	549287,67
35.	441785,97	549290,78
36.	441759,95	549298,76
37.	441713,95	549309,71
38.	441690,95	549315,18
39.	441667,95	549320,66
40.	441666,20	549320,05

41.	441665,93	549319,95
42.	441664,21	549319,35
43.	441639,65	549310,77
44.	441615,09	549302,19
45.	441590,54	549293,61
46.	441565,98	549285,03
47.	441552,16	549268,77
48.	441538,34	549252,50
49.	441513,58	549223,36
50.	441501,74	549143,99
51.	441502,02	549138,33
52.	441504,51	549088,04
53.	441494,67	549047,83
54.	441484,83	549007,62
55.	441484,59	549006,63
56.	441479,79	548987,01
57.	441474,98	548967,39
58.	441469,12	548953,29
59.	441463,26	548939,18
60.	441457,13	548933,28
61.	441450,99	548927,38
62.	441446,67	548923,22
63.	441444,95	548920,44
64.	441424,87	548887,92
65.	441423,87	548886,65
66.	441398,90	548854,74
67.	441394,68	548830,81
68.	441391,35	548813,58
69.	441386,22	548787,04
70.	441381,09	548760,51
71.	441376,52	548736,83
72.	441352,63	548716,51
73.	441348,45	548712,95
74.	441345,04	548710,05
75.	441343,59	548708,81
76.	441342,49	548707,88
77.	441341,49	548707,02
78.	441339,05	548704,95
79.	441329,58	548696,89
80.	441320,11	548688,83
81.	441276,04	548603,48

82.	441258,84	548570,14
83.	441253,33	548550,01
84.	441224,31	548444,01
85.	441223,89	548417,57
86.	441223,65	548402,43
87.	441223,22	548375,39
88.	441223,13	548369,53
89.	441223,11	548368,26
90.	441220,70	548365,45
91.	441218,52	548362,91
92.	441199,52	548340,77
93.	441180,53	548318,63
94.	441178,64	548316,42
95.	441176,75	548314,22
96.	441151,04	548284,26
97.	441137,11	548276,81
98.	441133,21	548274,72
99.	441115,84	548265,43
100.	441103,62	548264,59
101.	441091,41	548263,75
102.	441050,51	548260,94
103.	441038,39	548260,1
104.	441003,70	548257,72
105.	440986,66	548250,82
106.	440969,62	548243,92
107.	440962,95	548241,22
108.	440951,22	548236,47
109.	440950,12	548235,26
110.	440898,16	548178,00
111.	440932,10	548151,24
112.	440942,81	548142,78
113.	440944,46	548141,49
114.	440945,94	548140,32
115.	440946,99	548139,49
116.	440953,29	548133,62
117.	440965,93	548121,82
118.	440996,63	548100,85
119.	441023,95	548082,19
120.	441029,87	548078,8
121.	441083,21	548048,32
122.	441137,49	548007,98
123.	441138,78	548007,03
124.	441187,94	547984,52
125.	441207,71	547968,16
126.	441240,50	547955,70
127.	441293,85	547950,94
128.	441301,24	547950,28
129.	441344,35	547929,57

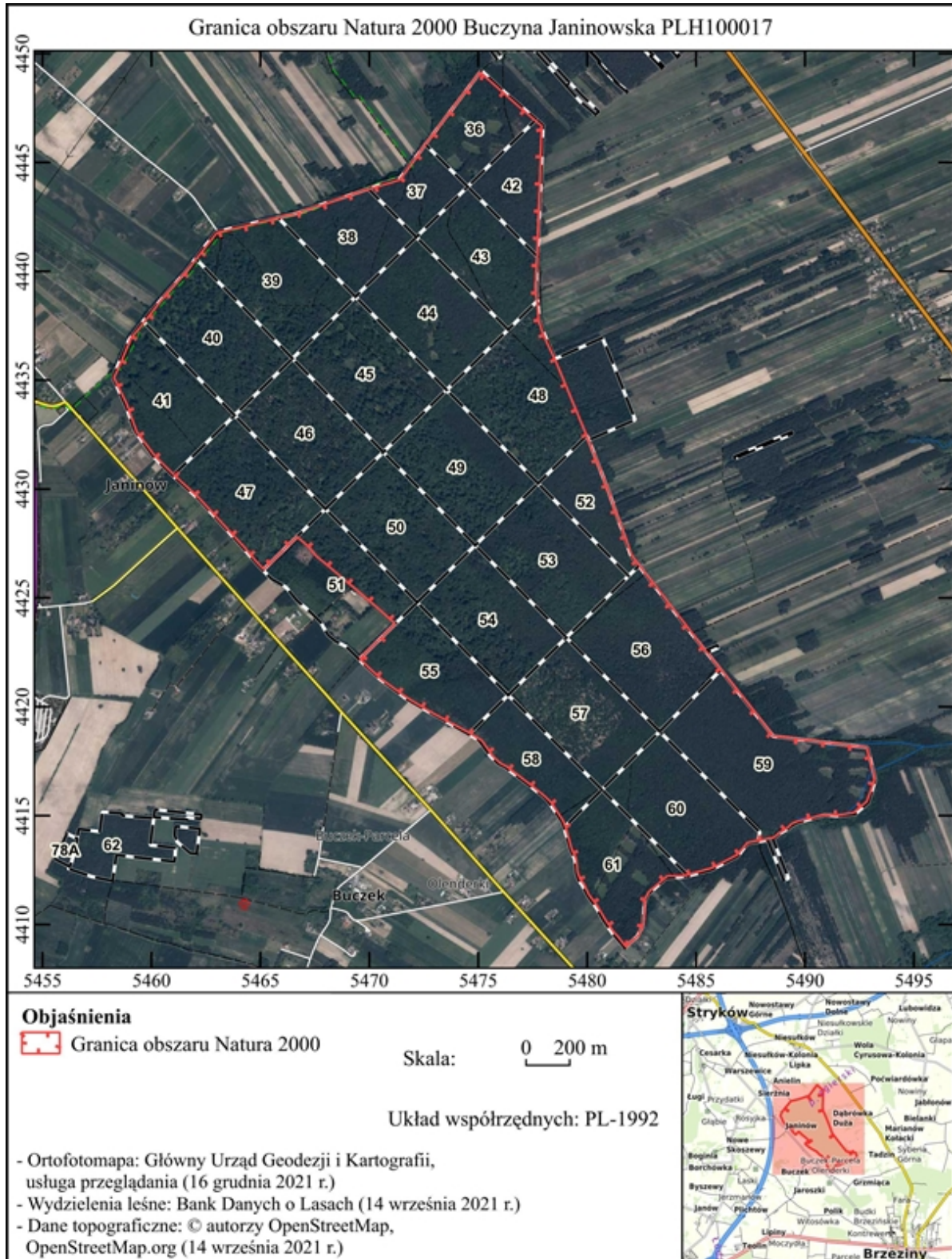
130.	441448,71	547900,66
131.	441477,61	547889,00
132.	441513,63	547865,75
133.	441549,65	547842,49
134.	441560,17	547835,70
135.	441589,57	547805,38
136.	441610,99	547779,04
137.	441625,47	547761,24
138.	441639,95	547743,43
139.	441702,69	547660,65
140.	441725,98	547629,92
141.	441734,19	547614,61
142.	441742,41	547599,3
143.	441775,54	547565,27
144.	441845,46	547516,37
145.	441878,23	547463,23
146.	441972,77	547287,93
147.	442032,71	547187,41
148.	442043,39	547171,73
149.	442054,07	547156,05
150.	442128,98	547052,77
151.	442155,86	547023,56
152.	442182,74	546994,34
153.	442207,36	546970,70
154.	442221,52	546957,10
155.	442381,21	547119,36
156.	442446,97	547046,75
157.	442536,17	546942,86
158.	442603,41	546863,40
159.	442670,65	546783,94
160.	442692,78	546755,70
161.	442702,19	546748,26
162.	442735,27	546722,11
163.	442781,68	546668,32
164.	442715,69	546601,13
165.	442631,20	546515,41
166.	442666,98	546481,98
167.	442735,49	546423,68
168.	442823,67	546342,27
169.	442958,92	546218,57
170.	443058,46	546110,27
171.	443109,60	546058,58
172.	443152,64	546015,08
173.	443249,00	545942,86
174.	443263,91	545931,68
175.	443392,86	545885,33
176.	443452,49	545856,44
177.	443482,30	545841,99

178.	443512,11	545827,54
179.	443530,36	545836,12
180.	443548,61	545844,70
181.	443559,32	545849,74
182.	443573,94	545856,61
183.	443619,64	545875,28
184.	443665,35	545893,96
185.	443664,59	545895,81
186.	443691,83	545904,78
187.	443742,64	545947,52
188.	443764,86	545964,36
189.	443828,32	546014,35
190.	443891,79	546064,33
191.	443926,22	546095,81
192.	443970,12	546133,80
193.	444014,01	546171,79
194.	444095,92	546236,43
195.	444177,82	546301,07
196.	444198,86	546390,24
197.	444219,90	546479,42
198.	444250,10	546597,91
199.	444265,59	546663,19
200.	444313,18	546808,81
201.	444356,12	546928,63
202.	444388,25	547033,97
203.	444404,31	547086,65
204.	444420,37	547139,32
205.	444486,43	547188,08
206.	444573,02	547250,04
207.	444746,71	547381,47
208.	444752,05	547385,51
209.	444831,36	547445,55
210.	444915,26	547509,05

211.	444899,08	547527,18
212.	444761,74	547681,84
213.	444667,73	547792,06
214.	444574,65	547788,32
215.	444563,14	547787,97
216.	444294,77	547779,77
217.	444235,90	547777,97
218.	444188,81	547775,72
219.	444069,69	547770,03
220.	443936,64	547765,41
221.	443914,97	547764,81
222.	443885,22	547767,57
223.	443823,07	547773,35
224.	443772,27	547778,25
225.	443725,27	547793,94
226.	443702,19	547802,81

Załącznik Nr 2 do zarządzenia
Regionalnego Dyrektora Ochrony Środowiska w Łodzi
z dnia 22 czerwca 2023 r.

MAPA OBSZARU



Załącznik Nr 3 do zarządzenia
Regionalnego Dyrektora Ochrony Środowiska w Łodzi
z dnia 22 czerwca 2023 r.

**IDENTYFIKACJA ISTNIEJĄCYCH I POTENCJALNYCH ZAGROŻEŃ DLA ZACHOWANIA
WŁAŚCIWEGO STANU OCHRONY SIEDLISK PRZYRODNICZYCH, BĘDĄCYCH
PRZEDMIOTAMI OCHRONY OBSZARU**

Lp.	Przedmiot ochrony	Opis zagrożenia
1.	9110 Kwaśne buczyny (<i>Luzulo-Fagetum</i>) 9170 Grąd środkowoeuropejski i subkontynentalny (<i>Galio-Carpinetum</i> , <i>Tilio-Carpinetum</i>)	Zagrożenia istniejące: B02.04 usuwanie martwych i umierających drzew Usuwanie martwych drzew i odmłodzenie drzewostanu powoduje zmniejszanie ilości martwego drewna w drzewostanie. B02.06 przerzedzenie warstwy drzew Zmniejszenie zwarcia drzewostanu powoduje doświetlenie dna lasu co skutkuje wkraczaniem roślin inwazyjnych. D01.01 ścieżki, szlaki piesze, szlaki rowerowe Sieć ścieżek i dróg leśnych zwiększa liczbę osób turystycznie odwiedzających obszar. Wzdłuż tych dróg w siedlisko wkraczają gatunki inwazyjne roślin. I01 obce gatunki inwazyjne Odnotowano niecierpka drobnokwiatowego wzdłuż dróg leśnych. Zagrożenia potencjalne: Nie dotyczy

Załącznik Nr 4 do zarządzenia
Regionalnego Dyrektora Ochrony Środowiska w Łodzi
z dnia 22 czerwca 2023 r.

CELE DZIAŁAŃ OCHRONNYCH

Lp.	Siedlisko	Parametr/wskaźnik	Cele działań ochronnych
1.	9110 Kwaśne buczyny (<i>Luzulo- Fagetum</i>)	Powierzchnia siedliska	Utrzymanie powierzchni siedliska 220,11 ha (FV).
		Charakterystyczna kombinacja florystyczna	Utrzymanie oceny wskaźnika U1 na terenie rezerwatu przyrody „Parowy Janinowski” - zniekształcona w stosunku do typowej dla siedliska w danym regionie.
			Utrzymanie oceny wskaźnika FV poza rezerwatem przyrody – typowa, właściwa dla siedliska przyrodniczego.
		Skład drzewostanu	Utrzymanie oceny wskaźnika U1 na terenie rezerwatu przyrody „Parowy Janinowski” – drzewostan o zaburzonych stosunkach ilościowych.
			Utrzymanie oceny wskaźnika FV poza rezerwatem przyrody – drzewostan jedno- lub wielogatunkowy z dominującym udziałem buka (zwykle więcej niż 50%), bez gatunków obcych ekologicznie lub geograficznie.
		Inwazyjne gatunki obce w podszyciu i runie	Utrzymanie oceny wskaźnika U1 – niecierpek drobnokwiatowy <i>Impatiens parviflora</i> występuje sporadycznie (nie więcej niż 2% pokrycia transektu).
		Ekspansywne gatunki rodzime w runie	Utrzymanie wskaźnika FV – brak gatunków ekspansywnych lub pojedyncze okazy gatunków nitrofilnych w runie.
		Struktura pionowa i przestrzenna roślinności	Utrzymanie oceny wskaźnika U1 – jednolity drzewostan z pojedynczymi drzewami w innym wieku, o jednakowym przestrzennie zwarciu.
		Wiek drzewostanu (udział starodrzewu)	Utrzymanie oceny wskaźnika FV – >10% udział drzew starszych niż 100 lat.
		Naturalne odnowienie drzewostanu	Utrzymanie oceny wskaźnika U1 w rezerwacie przyrody „Parowy Janinowski” – odnowienia mało intensywne, słabo reagujące na luki i prześwietlenia.
			Utrzymanie oceny wskaźnika FV poza rezerwatem przyrody – obecne, wypełniające dogodnie do odnowienia miejsca, w szczególności naturalne luki i prześwietlenia, o składzie odpowiadającym składowi drzewostanu.
Gatunki obce w drzewostanie	Utrzymanie oceny wskaźnika FV – <5% udziału powierzchniowego tj. najwyżej miejscami lub pojedynczo i nie odnawiające się.		

		Martwe drewno (łącznie zasoby)	Poprawa oceny wskaźnika na FV w oddziałach 50, 51a, 54c i d – >20 m ³ /ha.
			Poprawa oceny wskaźnika na U1 na pozostałym fragmencie siedliska – 10-20 m ³ /ha.
		Martwe drewno wielkowymiarowe	Utrzymanie oceny wskaźnika U1 w rezerwacie przyrody „Parowy Janinowskie” i w oddziałach 50, 51a, 54c i d – 3-5 szt./ha.
			Poprawa oceny wskaźnika na U1 w pozostałych oddziałach – 3-5 szt./ha.
		Mikrosiedliska drzewne (drzewa biocenotyczne)	Utrzymanie oceny wskaźnika U1 w rezerwacie przyrody „Parowy Janinowskie” – 10-20 szt./ha.
			Utrzymanie oceny FV w oddziałach 50, 51a, 54c i d – >20 szt./ha.
			Poprawa oceny wskaźnika na U1 w pozostałych oddziałach – 10-20 szt./ha.
		Inne zniekształcenia, w tym zniszczenia runa i gleby związane z pozyskaniem drewna	Utrzymanie wskaźnika U1 – notowane sporadycznie.
2.	9170 Grąd środkowoeuropejski i subkontynentalny (<i>Galio-Carpinetum</i> , <i>Tilio-Carpinetum</i>)	Powierzchnia	Utrzymanie powierzchni siedliska 27,69 ha (FV).
		Charakterystyczna kombinacja florystyczna	Utrzymanie oceny wskaźnika U1 – zniekształcona w stosunku do typowej w regionie.
		Inwazyjne gatunki obce w podszyciu i runie	Utrzymanie oceny wskaźnika U1 – sporadycznie (nie więcej niż 2% pokrycia transektu).
		Ekspansywne gatunki rodzime w runie	Utrzymanie oceny wskaźnika U1 – pojedynczo (powyżej 1% lecz nie więcej niż 5% pokrycia transektu).
		Struktura pionowa i przestrzenna roślinności	Utrzymanie oceny wskaźnika U2 – jednolite odnowienia lub zróżnicowana struktura z <10% powierzchni zajętej przez fragmenty starego drzewostanu.
		Wiek drzewostanu (udział starodrzewu)	Utrzymanie oceny wskaźnika U1 – <10% udział drzew starszych niż 100 lat, ale >50% udział drzew starszych niż 50 lat.
		Naturalne odnowienie drzewostanu	Utrzymanie oceny wskaźnika U1 – pojedyncze, nie reagujące na luki lub też w lukach lecz z licznymi śladami zgryzania przez zwierzyinę płąwą.
		Gatunki obce w drzewostanie	Utrzymanie oceny wskaźnika U1 – <10% i nie odnawiające się.
		Martwe drewno (łącznie zasoby)	Poprawa oceny wskaźnika na U1 – 10-20 m ³ / ha.

		Martwe drewno wielkowymiarowe	Poprawa oceny wskaźnika na U1 – 3-5 szt./ha.
		Mikrosiedliska drzewne (drzewa biocenotyczne)	Poprawa oceny wskaźnika na U1 – 10-20 szt./ha.
		Inne zniekształcenia, w tym zniszczenia runa i gleby związane z pozyskiwaniem drewna	Utrzymanie oceny wskaźnika FV – brak.

Załącznik Nr 5 do zarządzenia
Regionalnego Dyrektora Ochrony Środowiska w Łodzi
z dnia 22 czerwca 2023 r.

DZIAŁANIA OCHRONNE ZE WSKAZANIEM PODMIOTÓW ODPOWIEDZIALNYCH ZA ICH WYKONANIE I OBSZARÓW ICH WDRAŻANIA

Lp.	Przedmiot ochrony	Działania ochronne	Obszar wdrażania działań	Podmiot odpowiedzialny za wykonanie
Dotyczące ochrony czynnej siedlisk przyrodniczych				
1.		Pozostawianie wywrotów i złomów, martwych drzew stojących i drzew dziuplastych oraz próchniejących, z wyłączeniem sytuacji stwarzających zagrożenie zdrowia, życia lub mienia ludzkiego wzdłuż dróg i ścieżek – cały okres obowiązywania planu zadań ochronnych. Działanie priorytetowe.	Wszystkie płaty siedliska w obszarze.	
2.	9110 Kwaśne buczyny (<i>Luzulo-Fagetum</i>)	Ochrona zachowawcza na siedlisku w celu unaturalnienia struktury drzewostanu i zwiększenia wartości biocenotycznej – cały okres obowiązywania planu zadań ochronnych. Działanie priorytetowe.	Nadleśnictwo Brzeziny, Leśnictwo Janinów: 51a i 54c, d. Lokalizacja przedstawiona w Załączniku nr 6.	Nadleśnictwo Brzeziny
3.		Realizowanie rębni złożonej z długim okresem odnowienia – cały okres obowiązywania planu zadań ochronnych.	Pozostały płat siedliska poza rezerwatem przyrody „Parowy Janinowskie”. Nadleśnictwo Brzeziny, Leśnictwo Janinów: 39, 40, 41, 45, 46, 47, 49, 50, 55, 57. Lokalizacja przedstawiona w Załączniku nr 6.	
4.	9170 Grąd środkowoeuropejski i subkontynentalny (<i>Galio-Carpinetum</i> i <i>Tilio-Carpinetum</i>)	Pozostawianie wywrotów i złomów, martwych drzew stojących i drzew dziuplastych oraz próchniejących, z wyłączeniem sytuacji stwarzających zagrożenie zdrowia, życia lub mienia ludzkiego wzdłuż dróg i	Wszystkie płaty siedliska w obszarze.	Nadleśnictwo Brzeziny

		ścieżek – cały okres obowiązywania planu zadań ochronnych. Działanie priorytetowe.		
Dotyczące monitoringu stanu przedmiotów ochrony oraz monitoringu realizacji celów działań ochronnych				
5.	9110 Kwaśne buczyny (<i>Luzulo- Fagetum</i>)	Monitoring stanu ochrony przedmiotu ochrony – dwa razy w ciągu obowiązywania planu zadań ochronnych. Zgodnie ze standardami metodyki opracowanymi przez GIOŚ w ramach Państwowego Monitoringu Środowiska (PMŚ).	5 transektów monitoringowych, zgodnie ze współrzędnymi w układzie współrzędnych płaskich prostokątnych PL-1992: Transekt 1 Punkt rozpoczęcia X: 442962,32 Y: 547596,20, Punkt centralny X: 442890,85 Y: 547525,20 Punkt końcowy X: 442842,10 Y: 547440,48 Transekt 2 Punkt rozpoczęcia X: 442713,98 Y: 547289,04 Punkt centralny X: 442775,99 Y: 547215,62 Punkt końcowy X: 442843,97 Y: 547131,32 Transekt 3 Punkt rozpoczęcia X: 444194,02 Y: 547112,38 Punkt centralny X: 444185,98 Y: 547015,74 Punkt końcowy X: 444177,73 Y: 546912,10 Transekt 4 Punkt rozpoczęcia X: 443470,27 Y: 546289,94 Punkt centralny X: 443539,68 Y: 546222,21 Punkt końcowy X: 443614,35 Y: 546149,86 Transekt 5 Punkt rozpoczęcia	Regionalny Dyrektor Ochrony Środowiska w Łodzi

			X: 442402,26 Y: 547493,99 Punkt centralny X: 442464,26 Y: 547420,56 Punkt końcowy X: 442532,25 Y: 547336,26 Lokalizacja przedstawiona w Załączniku nr 6.	
6.		Monitoring realizacji celów działań ochronnych - dwa razy w ciągu obowiązywania planu zadań ochronnych.	Cały obszar.	
7.	9170 Grąd środkowoeuropejski i subkontynentalny (<i>Galio-Carpinetum</i> i <i>Tilio-Carpinetum</i>)	Monitoring stanu ochrony przedmiotu ochrony – dwa razy w ciągu obowiązywania planu zadań ochronnych. Zgodnie ze standardami metodyki opracowanymi przez GIOŚ w ramach Państwowego Monitoringu Środowiska (PMS).	3 transekty monitoringowe, zgodnie ze współrzędnymi w układzie współrzędnych płaskich prostokątnych PL-1992: Transekt 1 Punkt rozpoczęcia X: 441677,67 Y: 547952,44 Punkt centralny X: 441671,19 Y: 547850,45 Punkt końcowy X: 441662,54 Y: 547748,62 Transekt 2 Punkt rozpoczęcia X: 442456,27 Y: 548213,48 Punkt centralny X: 442557,76 Y: 548201,46 Punkt końcowy X: 442659,48 Y: 548191,60 Transekt 3 Punkt rozpoczęcia X: 441720,99 Y: 548904,12 Punkt centralny X: 441714,51 Y: 548802,13 Punkt końcowy X: 441705,86 Y: 548700,30 Lokalizacja przedstawiona w Załączniku nr 6.	Regionalny Dyrektor Ochrony Środowiska w Łoi

Załącznik Nr 6 do zarządzenia

Regionalnego Dyrektora Ochrony Środowiska w Łodzi

z dnia 22 czerwca 2023 r.

OBSZARY WDRAŻANIA DZIAŁAŃ OCHRONY CZYNNEJ SIEDLIKA PRZYRODNICZEGO I MONITORINGU STANU OCHRONY SIEDLIKA

