

ZARZĄDZENIE NR 17/2018

Regionalnego Dyrektora Ochrony Środowiska w Kielcach  
z dnia 21 grudnia 2018 r.

**w sprawie wyznaczenia miejsc wspinaczki w rezerwacie przyrody Kręgi Kamienne**

Na podstawie art. 15 ust. 1 pkt 17 ustawy z dnia 16 kwietnia 2004r. o ochronie przyrody (Dz. U. z 2018 poz. 1614 t. j.) zarządza się, co następuje:

§ 1. 1. Wyznacza się miejsca wspinaczki w rezerwacie przyrody Kręgi Kamienne.

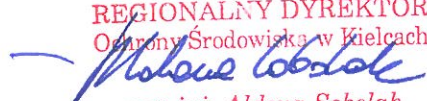
2. Wskazanie miejsca w rezerwacie gdzie może się odbywać wspinaczka stanowi załącznik nr 1 do zarządzenia.
3. Wskazanie dróg wspinaczkowych na poszczególnych skałach w rezerwacie stanowi załącznik nr 2 do niniejszego zarządzenia.

§ 2 Określa się warunki uprawiania wspinaczki:

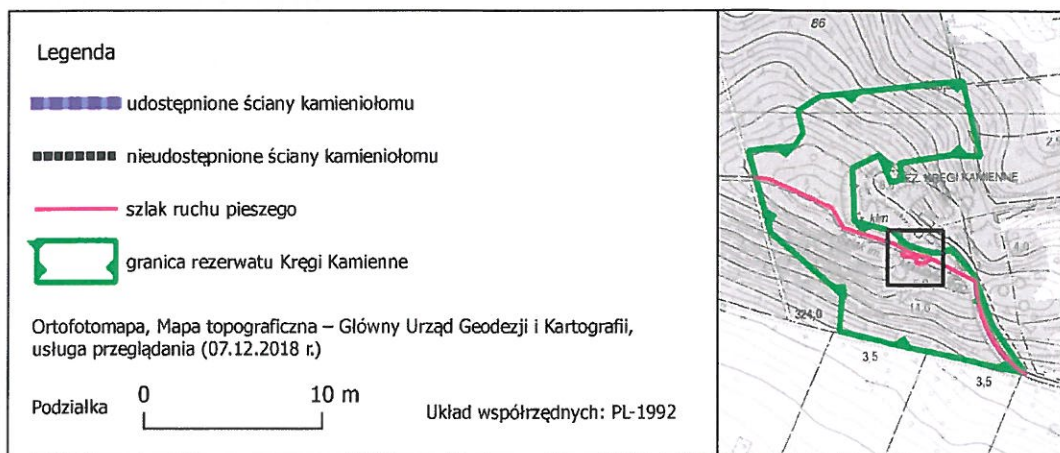
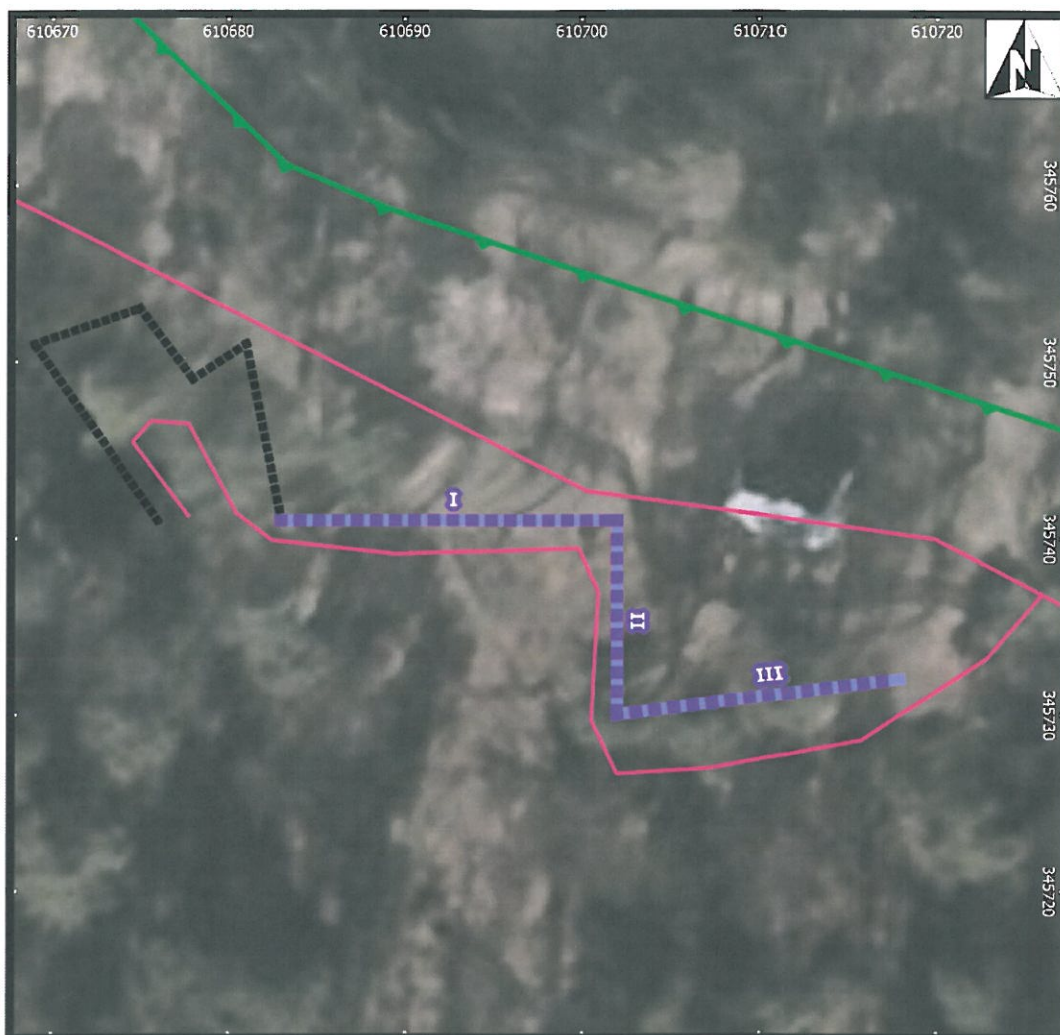
- wspinaczka może się odbywać wyłącznie na wyznaczonych skałach i drogach wspinaczkowych;
- zakazuje się modyfikacji rzeźby skalnej w szczególności poprzez instalację stałych punktów asekuracyjnych, wykuwania uchwytów oraz uprawiania dry-toolingu (wspinaczki mikstowej) i używania magnezji.

§ 3 Za bezpieczeństwo podczas wspinaczki odpowiada jej organizator.

§ 4 Zarządzenie wchodzi w życie z dniem podpisania.

REGIONALNY DYREKTOR  
Ochrony Środowiska w Kielcach  
  
mgr inż. Aldona Sobolak

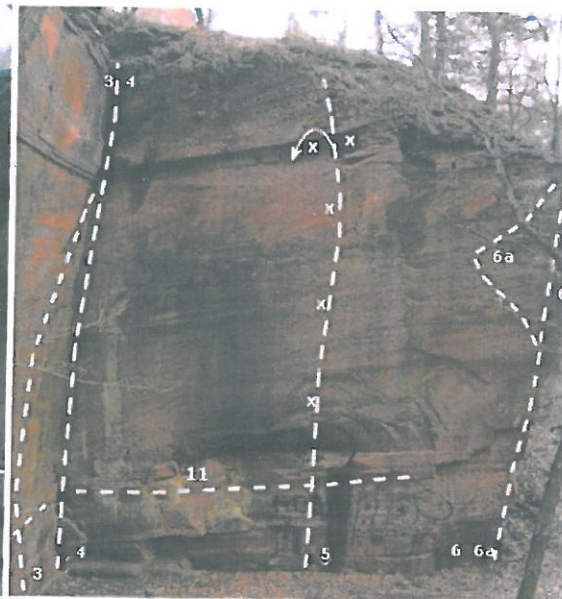
## Wskazanie miejsca w rezerwacie gdzie może się odbywać wspinaczka



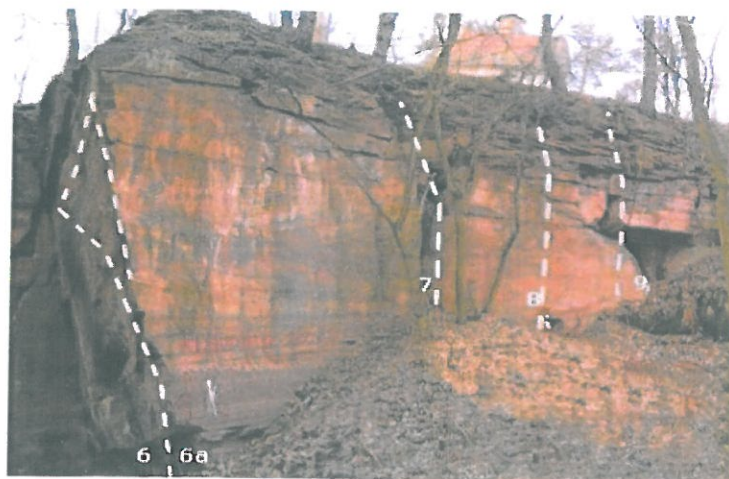
### Drogi wspinaczkowe na poszczególnych skałach w rezerwacie



Ściana I



Ściana II



Ściana III



## Uzasadnienie

### do Zarządzenia Nr 17/2018 Regionalnego Dyrektora Ochrony Środowiska w Kielcach z dnia 21 grudnia 2018 r. w sprawie wyznaczenia miejsc wspinaczki w rezerwacie przyrody Kręgi Kamienne

Rezerwat przyrody Kręgi Kamienne utworzony został Zarządzeniem Ministra Ochrony Środowiska, Zasobów Naturalnych i Leśnictwa z dnia 15 września 1994r. w sprawie uznania za rezerwat przyrody (M. P. Nr 53, poz. 450). Za cel ochrony uznano zachowanie ze względów naukowych, kulturowych, dydaktycznych, i historycznych odsłoneń piaskowców dolnotriasowych oraz cennych zabytków kultury materialnej, w tym rezerwatu archeologicznego „Góra Gradowa”, gdzie znajdują się prehistoryczne kręgi kamienne. Aktualnie obowiązującym aktem prawnym w sprawie rezerwatu jest Zarządzenie Regionalnego Dyrektora Ochrony Środowiska w Kielcach z dnia 20 września 2017 r. w sprawie rezerwatu przyrody Kręgi Kamienne (Dz. Urz. Woj. Święt. poz. 2906).

Zgodnie z art. 15 ust. 1 pkt 17 ustawy o ochronie przyrody (Dz. U. z 2018 r. poz. 1614), na terenie rezerwatu przyrody zabrania się wspinaczki za wyjątkiem miejsc wyznaczonych przez regionalnego dyrektora ochrony środowiska. Na terenie rezerwatu przyrody znajdują się m.in. nieczynne kamieniołomy. Jeden z nich odsłaniający klasyczne pakiety płytowych piaskowców pochodzenia wydmowego zlokalizowany poniżej kapliczki w południowej części rezerwatu jest szczególnie atrakcyjny dla uprawiania wspinaczki skalnej. Przedstawiciele środowiska wspinaczkowego zwrócili się do tutejszego organu z inicjatywą wyznaczenia miejsc udostępnionych do wspinania w tym rezerwacie przyrody, które zostały wytypowane z uwzględnieniem ochrony walorów przyrodniczych rezerwatu. W trakcie posiedzenia Rady Ochrony Przyrody w dniu 26 lutego 2018 r. gdy omawiana była kwestia udostępnienia rezerwatu do wspinaczki zalecono wykonanie opinii na temat aktualnej bioty porostów między innymi w rezerwacie przyrody Kręgi Kamienne. Zgodnie z informacją zawartą w opinii porosty rosną obficie jedynie na dolnych częściach ścian skalnych. Największy udział mają szarozielone plechy gatunków z rodzaju liszajec *Lepraria* oraz żółtawe z rodzaju *Psilolechia*. Jedynie one mogą utrzymać się na pionowych ścianach dawnego kamieniołomu, gładkich, w większości pozbawionych większych wgłębień i półeczek skalnych. Wśród gatunków znalezionych na ścianach skalnych nie ma gatunków porostów objętych w Polsce ochroną prawną oraz porostów zagrożonych.

W rezerwacie zezwolono na uprawianie wspinaczki tradycyjnej i wspinaczki po drogach ubezpieczonych w stałe punkty asekuracyjne, bez możliwości otwierania nowych dróg oraz instalacji punktów asekuracyjnych, wykuwania uchwytów i używania magnezji. Nie dopuszczono możliwości uprawiania dry-toolingu ze względu na to, iż raki i czekany niszczą skałę podczas wspinaczki.

Udostępnienie rezerwatu do wspinaczki jest kompromisem pomiędzy zapotrzebowaniem na korzystanie z walorów turystycznych, rekreacyjnych czy sportowych rezerwatu a aspektami związanymi z zachowaniem celu w jakim rezerwat został utworzony. Udostępnienie ściśle określonych miejsc pozwoli na uregulowanie ruchu turystycznego z poszanowaniem cennych elementów przyrody.

Niniejszy projekt zarządzenia na podstawie art. 97 ust. 3 pkt 2 ustawy o ochronie przyrody został pozytywnie zaopiniowany przez Regionalną Radę Ochrony Przyrody w Kielcach – Uchwała Nr 3/2018 Regionalnej Rady Ochrony Przyrody w Kielcach z dnia 10 października 2018r.

Z up. Regionalnego Dyrektora  
Ochrony Środowiska w Kielcach  
Z-Ca REGIONALNEGO DYREKTORA

*mgr inż. Jarosław Pajdak*

