

# Все про



# вошей



## КАРТОПЛЯ (ПЕДИКУЛЬОЗ)

- це паразитарне захворювання на шкірі голови людини,
- викликають зміни шкіри,
- Воші можуть виникнути з кожним і не є ознакою відсутності гігієни!

## ХАРАКТЕРИСТИКИ ВСЬОГО

- Воша сіро-білого кольору і розміром з кунжутне насіння,
- він харчується людською кров'ю,
- живе близько місяця на волосистій шкірі голови, а поза господаря близько двох днів,
- вона відкладає яйця у волоссі, близько до шкіри. Вони помітні неозброєним оком у вигляді білуватих куль у формі крапель води, але набагато менших. Яйця прикріплюються липкими виділеннями, які, на відміну від лупи, неможливо видалити з волосся.

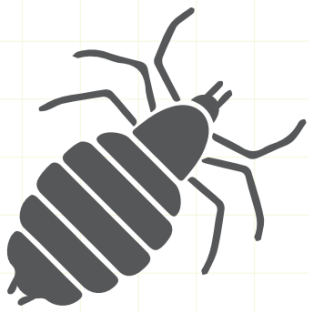
## ШЛЯХИ РОЗПОШИРЕННЯ ТОЧКИ

- ПРЯМИЙ** - прямий контакт,
- НЕПРЯМІ** - через контакт з головними уборами, шарфами, постільною білизною, рушниками, гребінці, щітки та прикраси для волосся.

## ЯК ПОЇХАТИ?

- перш за все, подолати страх і сором,
- купіть засіб для виведення вошей в аптеці - відпускається без рецепта!
- нанесіть препарат на волосся і шкіру голови - і те, і інше вдома і з усіма членами сім'ї,
- повторити терапію через тиждень.





## ПРОФІЛАКТИКА ГАЗОНУ

Хороші гігієнічні звички і знання про вошей дозволять для раннього виявлення присутності паразитів і швидкого їх усунення до того, як вони поширилися. Кілька простих правил можуть захистити вас і вашу дитину від вошей:

- систематично оглядати волосся дитини (особливо навколо потилиці, скронь і за вухами),
- намагайтеся не забувати розчісувати волосся щодня,
- під час ігор з іншими дітьми, тренувань або групових занять, заколювати або зав'язувати дитині волосся,
- нагадати дітям про дотримання правил особистої гігієни
- навчити дітей не обмінюватися особистими речами з однолітками (наприклад, щіткою, гребінець, шапка).

## СИМПТОМИ ОТРУЇ

- наявність паразитів і яєць,
- стійкий свербіж шкіри голови (домінуючий симптом),
- зміни шкіри в результаті расчесов після проколювання шкіри і введення токсинів
- алергічні реакції у чутливих людей, а також у запущених випадках:
  - сплутування - пучок сплутаних волосся,
  - екзема вошей - запалення шкіри на потилиці.



Поширенню вошей сприяють великі групи людей (особливо діти), наприклад, школи, дитячі садки, будинки-інтернати, дитячі будинки, бази відпочинку, переповнений громадський транспорт. **Найбільш уразливими є діти шкільного та дошкільного віку.**

**Після діагностики вошей необхідно оглянути оточення інфікованої людини!  
Обробку від вошей слід проводити одночасно всі люди, які знаходяться в безпосередній близькості.**

Główny  
Inspektorat  
Sanitarny



**PZH** NARODOWY INSTYTUT  
ZDROWIA PUBLICZNEGO  
od 1918 r.