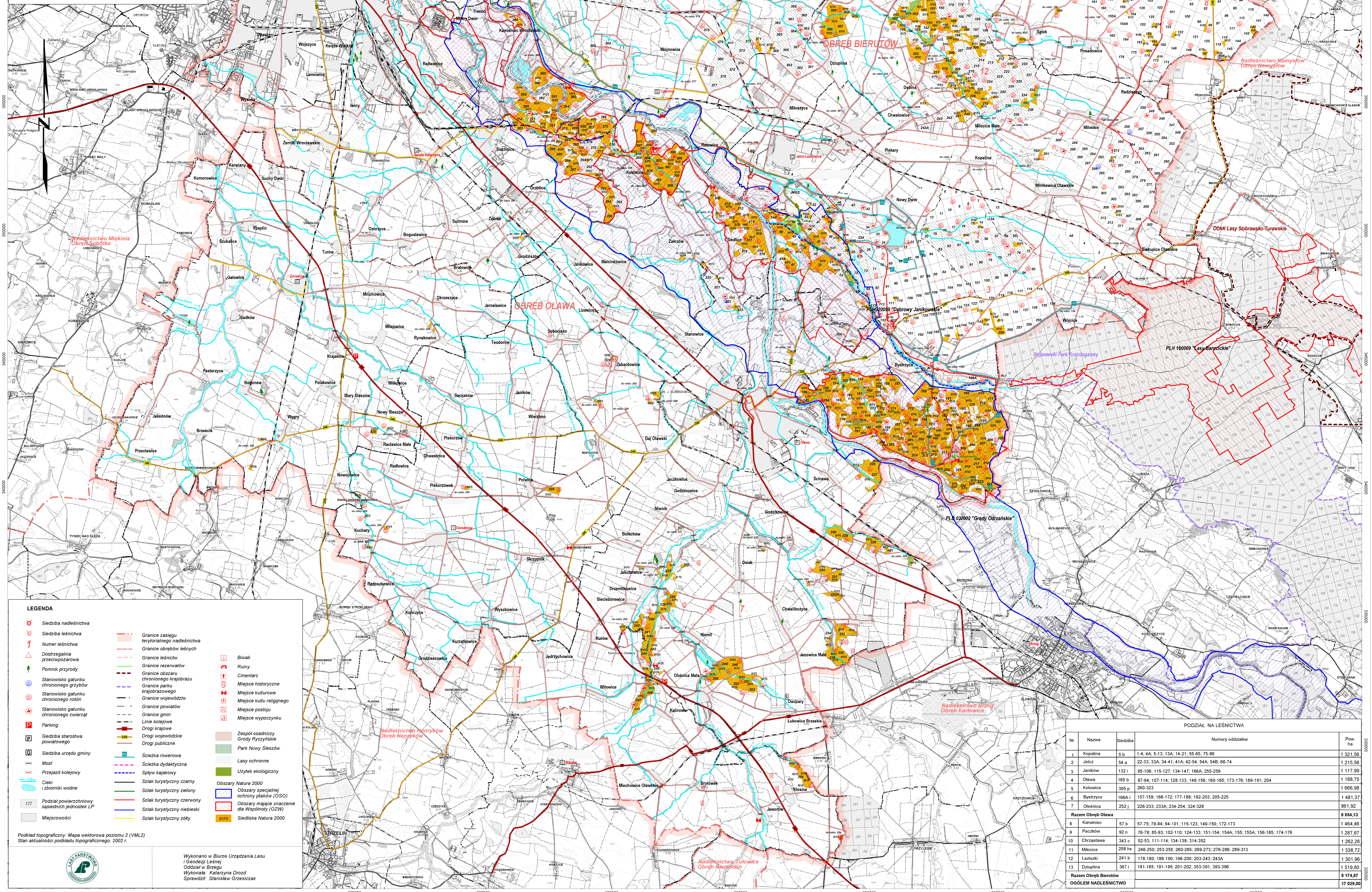


**MAPA SYTUACYJNO-PRZEGLĄDOWA
WALORÓW
PRZYRODNICZO-KULTUROWYCH
NADLEŚNICTWA
OŁAWA
OBREBY
OŁAWA, BIERUTÓW**
REGIONALNA DYREKCJA LASÓW PAŃSTWOWYCH WE WROCŁAWIU
Stan na 1.01.2014 r.
POWIERZCHNIA OGÓLNA 17 029,00 ha
POWIERZCHNIA ZASIĘGU TERYTORIALNEGO NADLEŚNICTWA 938,93 km²
Skala 1 : 50000
Układ współrzędnych "PUWG 1962"



LEGENDA

Siedziba nadleśnictwa	Granice zasięgu terytorialnego nadleśnictwa	Granice rezerwatów	Granice powiatów	Granice gmin	Linie kolejowe	Drogi krajowe	Drogi wojewódzkie	Drogi publiczne	Szlaki rowerowa	Szlaki dydaktyczna	Szlaki turystyczny czarny	Szlaki turystyczny zielony	Szlaki turystyczny czerwony	Szlaki turystyczny niebieski	Szlaki turystyczny złoty
Siedziba leśnictwa	Granice obszarów krajobrazu chronionego przyrody	Granice parku krajobrazowego	Granice województw	Granice powiatów	Granice gmin	Drogi wojewódzkie	Drogi publiczne	Szlaki rowerowa	Szlaki dydaktyczna	Szlaki turystyczny czarny	Szlaki turystyczny zielony	Szlaki turystyczny czerwony	Szlaki turystyczny niebieski	Szlaki turystyczny złoty	
Numer leśnictwa	Granice leśnictw	Granice rezerwatów	Granice powiatów	Granice gmin	Linie kolejowe	Drogi krajowe	Drogi wojewódzkie	Szlaki rowerowa	Szlaki dydaktyczna	Szlaki turystyczny czarny	Szlaki turystyczny zielony	Szlaki turystyczny czerwony	Szlaki turystyczny niebieski	Szlaki turystyczny złoty	
Dostrzeżalna przepiękarnia	Granice leśnictw	Granice rezerwatów	Granice powiatów	Granice gmin	Linie kolejowe	Drogi krajowe	Drogi wojewódzkie	Szlaki rowerowa	Szlaki dydaktyczna	Szlaki turystyczny czarny	Szlaki turystyczny zielony	Szlaki turystyczny czerwony	Szlaki turystyczny niebieski	Szlaki turystyczny złoty	
Pomnik przyrody	Granice leśnictw	Granice rezerwatów	Granice powiatów	Granice gmin	Linie kolejowe	Drogi krajowe	Drogi wojewódzkie	Szlaki rowerowa	Szlaki dydaktyczna	Szlaki turystyczny czarny	Szlaki turystyczny zielony	Szlaki turystyczny czerwony	Szlaki turystyczny niebieski	Szlaki turystyczny złoty	
Stanowisko gatunku chronionego grzybów	Granice leśnictw	Granice rezerwatów	Granice powiatów	Granice gmin	Linie kolejowe	Drogi krajowe	Drogi wojewódzkie	Szlaki rowerowa	Szlaki dydaktyczna	Szlaki turystyczny czarny	Szlaki turystyczny zielony	Szlaki turystyczny czerwony	Szlaki turystyczny niebieski	Szlaki turystyczny złoty	
Stanowisko gatunku chronionego roślin	Granice leśnictw	Granice rezerwatów	Granice powiatów	Granice gmin	Linie kolejowe	Drogi krajowe	Drogi wojewódzkie	Szlaki rowerowa	Szlaki dydaktyczna	Szlaki turystyczny czarny	Szlaki turystyczny zielony	Szlaki turystyczny czerwony	Szlaki turystyczny niebieski	Szlaki turystyczny złoty	
Stanowisko gatunku chronionego zwierząt	Granice leśnictw	Granice rezerwatów	Granice powiatów	Granice gmin	Linie kolejowe	Drogi krajowe	Drogi wojewódzkie	Szlaki rowerowa	Szlaki dydaktyczna	Szlaki turystyczny czarny	Szlaki turystyczny zielony	Szlaki turystyczny czerwony	Szlaki turystyczny niebieski	Szlaki turystyczny złoty	
Parking	Granice leśnictw	Granice rezerwatów	Granice powiatów	Granice gmin	Linie kolejowe	Drogi krajowe	Drogi wojewódzkie	Szlaki rowerowa	Szlaki dydaktyczna	Szlaki turystyczny czarny	Szlaki turystyczny zielony	Szlaki turystyczny czerwony	Szlaki turystyczny niebieski	Szlaki turystyczny złoty	
Siedziba starostwa powiatowego	Granice leśnictw	Granice rezerwatów	Granice powiatów	Granice gmin	Linie kolejowe	Drogi krajowe	Drogi wojewódzkie	Szlaki rowerowa	Szlaki dydaktyczna	Szlaki turystyczny czarny	Szlaki turystyczny zielony	Szlaki turystyczny czerwony	Szlaki turystyczny niebieski	Szlaki turystyczny złoty	
Siedziba urzędu gminy	Granice leśnictw	Granice rezerwatów	Granice powiatów	Granice gmin	Linie kolejowe	Drogi krajowe	Drogi wojewódzkie	Szlaki rowerowa	Szlaki dydaktyczna	Szlaki turystyczny czarny	Szlaki turystyczny zielony	Szlaki turystyczny czerwony	Szlaki turystyczny niebieski	Szlaki turystyczny złoty	
Most	Granice leśnictw	Granice rezerwatów	Granice powiatów	Granice gmin	Linie kolejowe	Drogi krajowe	Drogi wojewódzkie	Szlaki rowerowa	Szlaki dydaktyczna	Szlaki turystyczny czarny	Szlaki turystyczny zielony	Szlaki turystyczny czerwony	Szlaki turystyczny niebieski	Szlaki turystyczny złoty	
Przejazd kolejowy	Granice leśnictw	Granice rezerwatów	Granice powiatów	Granice gmin	Linie kolejowe	Drogi krajowe	Drogi wojewódzkie	Szlaki rowerowa	Szlaki dydaktyczna	Szlaki turystyczny czarny	Szlaki turystyczny zielony	Szlaki turystyczny czerwony	Szlaki turystyczny niebieski	Szlaki turystyczny złoty	
Ciek i zbiorniki wodne	Granice leśnictw	Granice rezerwatów	Granice powiatów	Granice gmin	Linie kolejowe	Drogi krajowe	Drogi wojewódzkie	Szlaki rowerowa	Szlaki dydaktyczna	Szlaki turystyczny czarny	Szlaki turystyczny zielony	Szlaki turystyczny czerwony	Szlaki turystyczny niebieski	Szlaki turystyczny złoty	
Podział powierzchniowy sąsiednich jednostek LP	Granice leśnictw	Granice rezerwatów	Granice powiatów	Granice gmin	Linie kolejowe	Drogi krajowe	Drogi wojewódzkie	Szlaki rowerowa	Szlaki dydaktyczna	Szlaki turystyczny czarny	Szlaki turystyczny zielony	Szlaki turystyczny czerwony	Szlaki turystyczny niebieski	Szlaki turystyczny złoty	
Miejscowości	Granice leśnictw	Granice rezerwatów	Granice powiatów	Granice gmin	Linie kolejowe	Drogi krajowe	Drogi wojewódzkie	Szlaki rowerowa	Szlaki dydaktyczna	Szlaki turystyczny czarny	Szlaki turystyczny zielony	Szlaki turystyczny czerwony	Szlaki turystyczny niebieski	Szlaki turystyczny złoty	

PODZIAŁ NA LEŚNICTWA

Nr	Nazwa	Siedziba	Numery oddziałów	Pow. ha
1	Kopalina	5 b	1-4; 4A; 5-13; 13A; 14-21; 55-65; 75-86	1 321,56
2	Jelcz	54 b	22-33; 33A; 34-41; 41A; 42-54; 54A; 54B; 66-74	1 215,56
3	Janików	132i	95-106; 115-127; 134-147; 166A; 255-259	1 117,99
4	Oława	165 b	87-94; 107-114; 128-133; 148-156; 160-165; 173-176; 188-191; 204	1 186,75
5	Kotowice	305 p	280-323	1 066,98
6	Bystrzyca	166A1	157-159; 166-172; 177-188; 192-203; 205-225	1 481,37
7	Oleśnica	252j	226-233; 233A; 234-254; 324-326	861,92
Razem Obręb Oława				8 854,13
8	Karwiniac	57 b	57-75; 79-84; 94-101; 115-123; 140-150; 172-173	1 464,46
9	Paczków	92 n	76-78; 85-93; 102-110; 124-133; 151-154; 154A; 155; 155A; 156-165; 174-176	1 287,67
10	Chrzęstawa	343 c	52-53; 111-114; 134-139; 314-352	1 262,26
11	Milocice	258 n	246-250; 253-254; 260-265; 269-273; 276-286; 289-313	1 338,72
12	Laziszki	241 b	178-180; 186-190; 196-200; 203-243; 243A	1 301,96
13	Dzuplina	367i	181-185; 191-195; 201-202; 353-391; 393-396	1 519,80
Razem Obręb Bierutów				8 174,87
OGÓLNE NADLEŚNICTWO				17 029,00

Podkład topograficzny: Mapa wektorowa poziomu 2 (VML2)
Stan aktualności podkładu topograficznego: 2009 r.

Wykonano w Biurze Urządzania Lasu i Geodezji Leśnej
Oddział w Brzegu
Wykonano: Katarzyna Drozd
Sprawdził: Stanisław Grzeszczak

