

Ekspertyza ichtiologiczna obszaru Natura 2000 Dolina Oleśnicy i Potoku Boguszyckiego PLH020091

plany zadań ochronnych
Natura 2000
2017-2022

2019-2020

Krzysztof Tatoj
Agnieszka Tatoj



REGIONALNA
DYREKCJA
OCHRONY
ŚRODOWISKA
WE WROCŁAWIU

Spełniamy wymagania EMAS – zarządzamy urzędem efektywnie, oszczędnie i prośrodowiskowo



Fundusze Europejskie
Infrastruktura i Środowisko



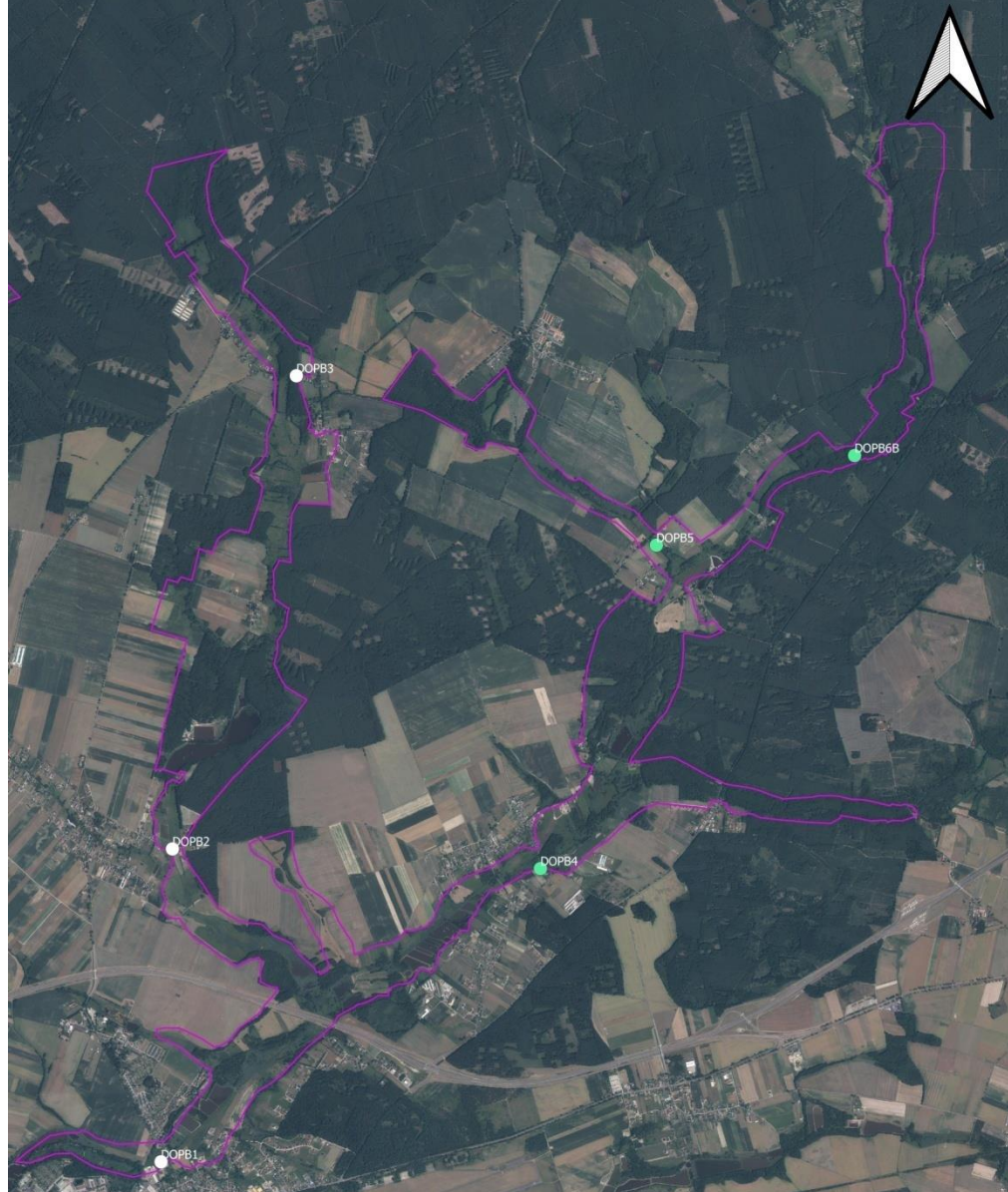
GENERALNA
DYREKCJA
OCHRONY
ŚRODOWISKA



REGIONALNA
DYREKCJA
OCHRONY
ŚRODOWISKA
W BIAŁYMSTOKU

Unia Europejska
Fundusz Spójności





Lokalizacja stanowisk badawczych na obszarze Natura 2000 Dolina Oleśnicy i Potoku Boguszyckiego PLH020091

Legenda

0 750 1 500 m

- minóg strumieniowy
- stanowiska badawcze, na których nie stwierdzono gatunków ryb z załączników Dyrektywy Siedliskowej UE
- Granice obszaru Natura 2000 Dolina Oleśnicy i Potoku Boguszyckiego PLH020091

Badania terenowe na terenie obszaru Natura 2000 Dolina Oleśnicy i Potoku Boguszyckiego, prowadzono:
 -30% październik 2019 r.
 -70% - wrzesień 2020 r.,
 przy odpowiednich warunkach pogodowych, zgodnie z metodyką GIOŚ. Przed rozpoczęciem badań, na podstawie ortofotomapy wytypowano reprezentatywne stanowiska badawcze.

Metodyka

Odłowy metodą elektropołowu, przeprowadzono na 6 odcinkach o długości 100 m. Połowy były prowadzone w górę cieku, za pomocą atestowanego impulsowego urządzenia połowowego o napięciu wyjściowym 115-565V (napięcie stosowane uzależnione jest od zanieczyszczenia wody, około 350V) i natężeniu 1,8A. Po odłowieniu ryby zostały oznaczone do gatunku i zmierzone a następnie, z zachowaniem szczególnej ostrożności, wypuszczone z powrotem do rzeki w miejscu złowienia.



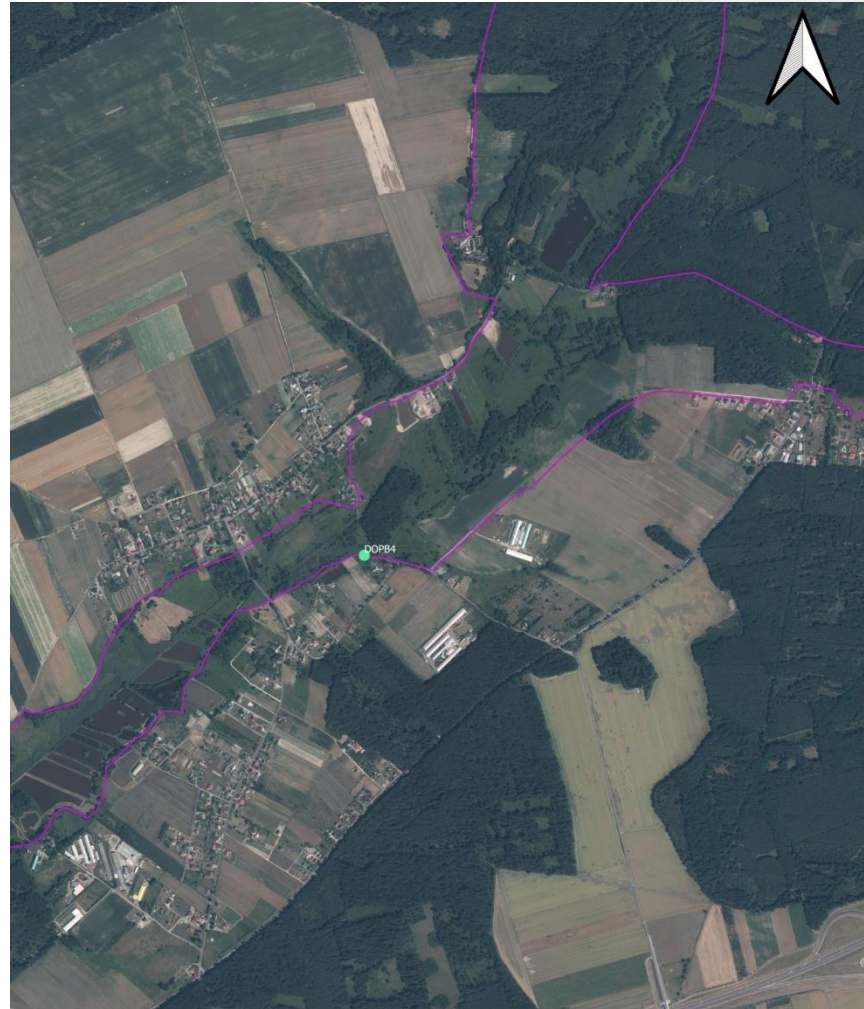
Wyniki



Lokalizacja stanowisk badawczych DOPB5 i DOPB6B na obszarze Natura 2000 Dolina Oleśnicy i Potoku Boguszyckiego PLH020091

1:10 000

- minóg strumieniowy
- stanowiska badawcze, na których nie stwierdzono gatunków ryb z załączników Dyrektywy Siedliskowej UE
- Granice obszaru Natura 2000 Dolina Oleśnicy i Potoku Boguszyckiego PLH020091



Lokalizacja stanowiska badawczego DOPB4 na obszarze Natura 2000 Dolina Oleśnicy i Potoku Boguszyckiego PLH020091

1:10 000

- minóg strumieniowy
- stanowiska badawcze, na których nie stwierdzono gatunków ryb z załączników Dyrektywy Siedliskowej UE
- Granice obszaru Natura 2000 Dolina Oleśnicy i Potoku Boguszyckiego PLH020091



Piskorz *Misgurnus fossilis*



plany zadań ochronnych
Natura 2000
2017-2022

Ciało piskorza *Misgurnus fossilis* jest wydłużone i lekko ścięśnione z boków. Otwór gębowy dolny, mały, otoczony mięsistymi wargami i pięcioma parami wąsików. W momencie zagrożenia piskorz zakopuje się w mule, dlatego też większość czasu spędza w pobliżu dna, gdzie również żeruje. Zasadza wody stojące: zarówno płytkie, zanikające jeziora, jak i drobne, muliste śródpolne zbiorniki, starorzecza oraz wolno płynące rzeki, kanały, a nawet rowy melioracyjne. Szczególnie preferowane przez ten gatunek są cieki o piaszczystym dnie, szybkości nurtu nie przekraczającej 0,5 m/s i pH 6,9-8,0. Likwidacja terenów podmokłych, a przede wszystkim działania prowadzące do zwiększenia szybkości nurtu wody sprawiają, że piskorz ustępuje na terenach przekształcanych poprzez działalność człowieka

Minóg strumieniowy *Lampetra planeri*

plany zadań ochronnych
Natura 2000
2017-2022



Tarło odbywa się od końca kwietnia do połowy maja na zacienionych, bystrych odcinkach potoków o żwirowato-kamienistym dnie. Siedliskiem gatunku jest górny bieg podgórskich i wyżynnych potoków oraz nizinne strumienie z silnym prądem i żwirowato-piaszczystym dnem. Larwy zwane ślepicami (nie posiadają oczu) żyją zagrzebane w piaszczysto-mulistym dnie od kilku do nawet kilkunastu lat, po przeobrażeniu nie odżywiają się i wędrują w górę cieku na tarło. Po tarle osobniki dorosłe giną.

Minóg strumieniowy *Lampetra planeri*

plany zadań ochronnych
Natura 2000
2017-2022



Tarło odbywa się od końca kwietnia do połowy maja na zacienionych, bystrych odcinkach potoków o żwirowato-kamienistym dnie. Siedliskiem gatunku jest górny bieg podgórskich i wyżynnych potoków oraz nizinne strumienie z silnym prądem i żwirowato-piaszczystym dnem. Larwy zwane ślepicami (nie posiadają oczu) żyją zagrzebane w piaszczysto-mulistym dnie od kilku do nawet kilkunastu lat, po przeobrażeniu nie odżywiają się i wędrują w górę cieku na tarło. Po tarle osobniki dorosłe giną.

Minóg strumieniowy *Lampetra planeri*



Protwa (dz.132/1 obr. Brzezinka, gm. Oleśnica, pow. oleśnicki)

Stanowisko na cieku o charakterze naturalnym, woda przejrzysta, dno środkiem piaszczyste, brzegi muliste. Brzegi porośnięte pojedynczymi rzędami drzew, szerokość koryta 1,5 m, głębokość 15-20 cm, pH 7,9; przewodność 544 μ S, temp. 15,5°C, 157 m.n.p.m.

Na 100 m stanowisku odłowiono aż 40 osobników należących do różnych grup wiekowych. Najcenniejsze stanowisko tego gatunku w całym obszarze, kluczowe na Dolnym Śląsku.

plany zadań ochronnych
Natura 2000
2017-2022



Spełniamy wymagania EMAS – zarządzamy urzędem efektywnie, oszczędnie i prośrodowiskowo



Minóg strumieniowy *Lampetra planeri*

plany zadań ochronnych
Natura 2000
2017-2022



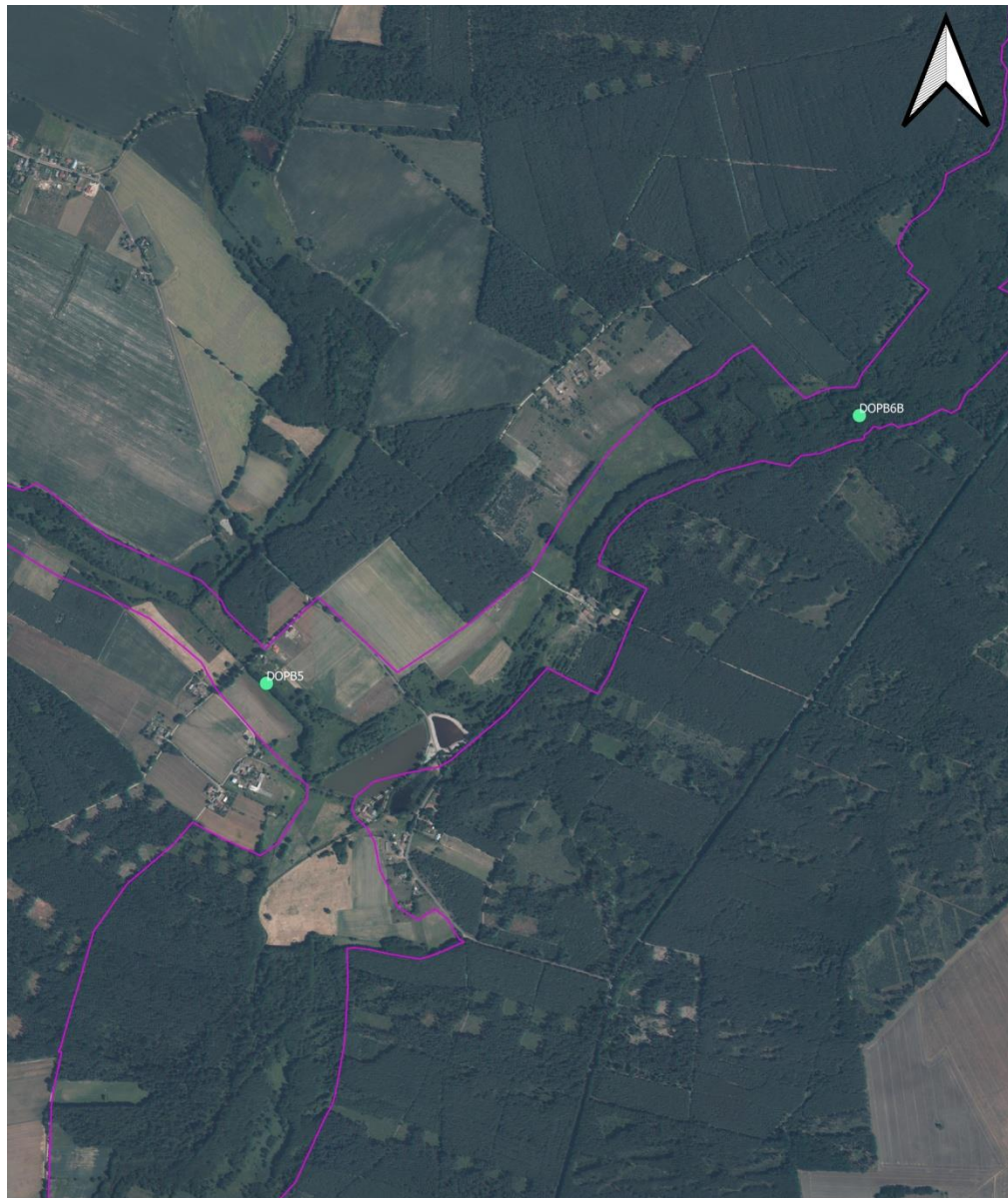
Rzeka Oleśnica (dz.135, 314 obr. Brzezinka, gm. Oleśnica, pow. oleśnicki)

Stanowisko o charakterze naturalnym, woda przejrzysta, dno piaszczyste, brak roślin wodnych. Brzeg porośnięty drzewami. szerokość koryta 3 m, głębokość 5-30 cm, pH 8,08, przewodność 332 μS , temp. 15,7°C, 160 m n.p.m. Odłowiono 9 osobników tego gatunku w różnych klasach wiekowych. Bardzo cenne stanowisko tego gatunku w obszarze.






Spełniamy wymagania EMAS – zarządzamy urzędem efektywnie, oszczędnie i prośrodowiskowo





Lokalizacja stanowisk badawczych DOPB5 i DOPB6B na obszarze Natura 2000 Dolina Oleśnicy i Potoku Boguszyckiego PLH020091

1:10 000

-  minóg strumieniowy
-  stanowiska badawcze, na których nie stwierdzono gatunków ryb z załączników Dyrektywy Siedliskowej UE
-  Granice obszaru Natura 2000 Dolina Oleśnicy i Potoku Boguszyckiego PLH020091



REGIONALNA
DYREKCJA
OCHRONY
ŚRODOWISKA
WE WROCŁAWIU



Unia Europejska
Fundusz Spójności



Minóg strumieniowy *Lampetra planeri*



Ciek Rzczysko, (dz.112 obr. Sokołowice, gm. Oleśnica, pow. oleśnicki)

Szerokość koryta 1,5 m, głębokość 20-40 cm, pH 7,9, przewodność 484 μ S, temp. 12,3°C
155 m.n.p.m.

Stanowisko częściowo porośnięte trzcina (można było przejść tylko 60 m, dalej była bardzo gęsta trzcina uniemożliwiająca efektywne odłowy), woda przejrzysta, dno piaszczyste, miejscami muliste. Brzeg porośnięty pojedynczymi drzewami. Odłowiono 3 osobników minoga strumieniowego.

plany zadań ochronnych
Natura 2000
2017-2022

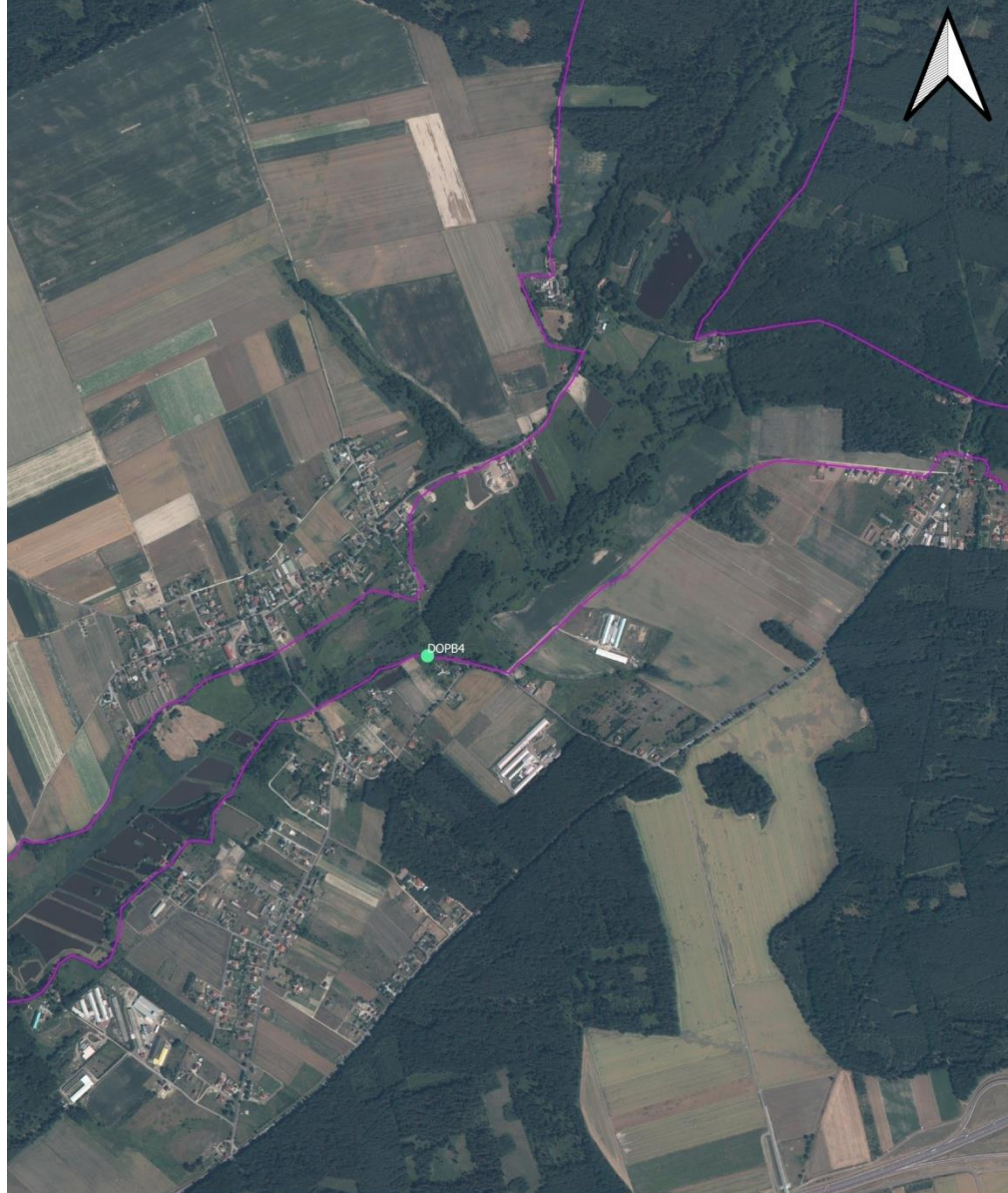


REGIONALNA
DYREKCJA
OCHRONY
ŚRODOWISKA
WE WROCŁAWIU

Spełniamy wymagania EMAS – zarządzamy urzędem efektywnie, oszczędnie i prośrodowiskowo






EMAS
Zweryfikowany system
zarządzania
środowiskowego
nr. 2.02.006-09



Lokalizacja stanowiska badawczego DOPB4 na obszarze Natura 2000 Dolina Oleśnicy i Potoku Boguszyckiego PLH020091

1:10 000

-  minióg strumieniowy
-  stanowiska badawcze, na których nie stwierdzono gatunków ryb z załączników Dyrektywy Siedliskowej UE
-  Granice obszaru Natura 2000 Dolina Oleśnicy i Potoku Boguszyckiego PLH020091

Zagrożenia



Gatunki inwazyjne – czebaczek amurski –
konkurencja pokarmowa, niszczenie lęgów

Zagrożenia



Gatunki inwazyjne – karaś srebrzysty –
konkurencja pokarmowa, niszczenie lęgów

Zagrożenia

plany zadań ochronnych
Natura 2000
2017-2022



Eutrofizacja z powodu zanieczyszczeń
związanych z rolnictwem

Zagrożenia istniejące

- H01.05 Rozproszone zanieczyszczenie wód powierzchniowych z powodu działalności związanej z rolnictwem i leśnictwem
- I01 Obce gatunki inwazyjne



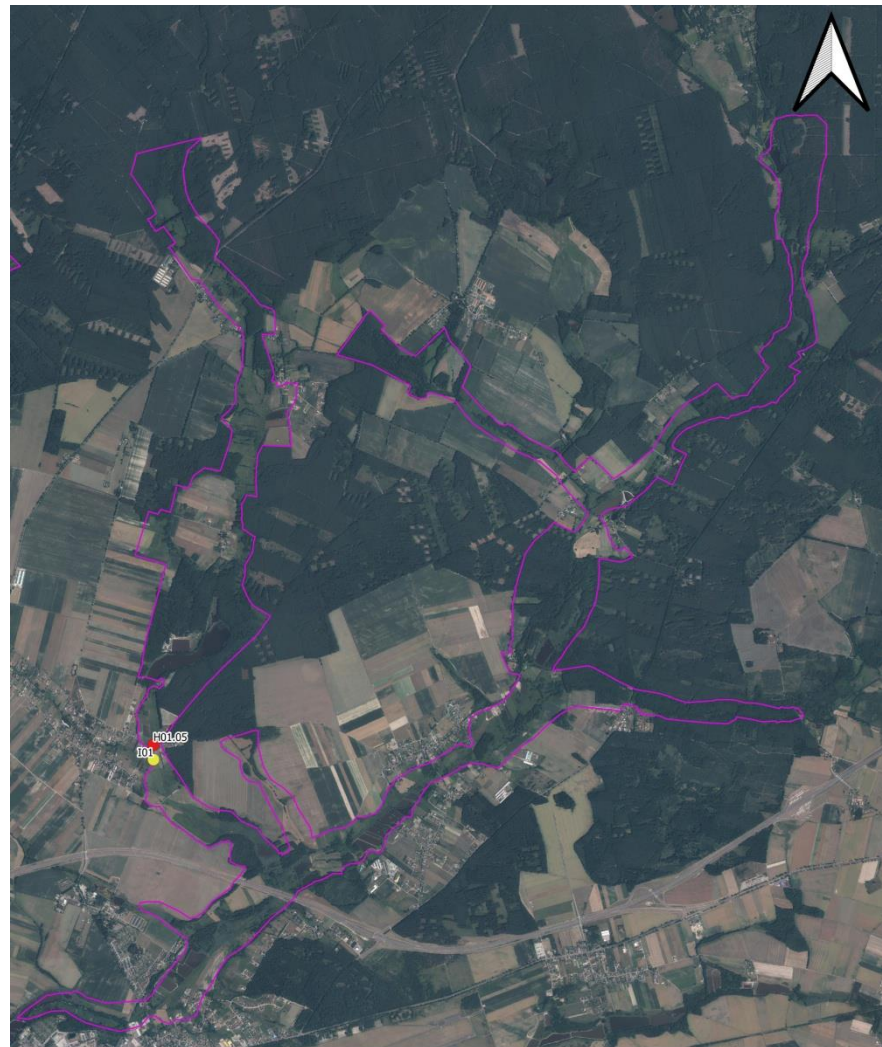
REGIONALNA
DYREKCJA
OCHRONY
ŚRODOWISKA
WE WROCŁAWIU

Spełniamy wymagania EMAS – zarządzamy urzędem efektywnie, oszczędnie i prośrodowiskowo



Zagrożenia istniejące

plany zadań ochronnych
Natura 2000
2017-2022



Rozmieszczenie zagrożeń istniejących na obszarze Natura 2000 Dolina Oleśnicy i Potoku Boguszyckiego PLH020091

Legenda

- I01 obce gatunki inwazyjne
- H01.05 rozproszone zanieczyszczenie wód powierzchniowych z powodu działalności związanej z rolnictwem i leśnictwem
- Granice obszaru Natura 2000 Dolina Oleśnicy i Potoku Boguszyckiego PLH020091

0 750 1500 m



owiskowo



EMAS
Zweryfikowany system
zarządzania
środowiskowego
PL 2.02.006-09

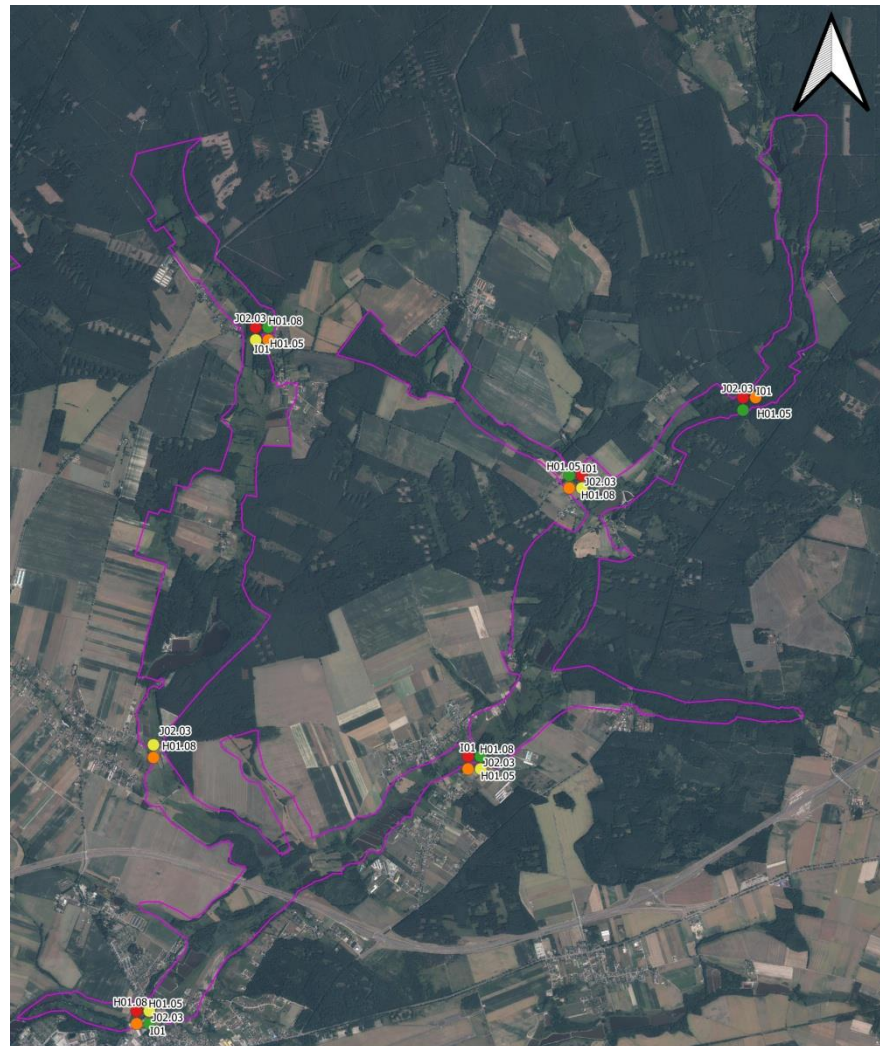
Zagrożenia potencjalne

- J02.03.02 Regulowanie (prostowanie) koryt rzecznych
- H01.05 - rozproszone zanieczyszczenie wód powierzchniowych z powodu działalności związanej z rolnictwem i leśnictwem
- H01.08 - rozproszone zanieczyszczenie wód powierzchniowych z powodu ścieków z gospodarstw domowych
- I01- Obce gatunki inwazyjne



Zagrożenia potencjalne

plany zadań ochronnych
Natura 2000
2017-2022



Rozmieszczenie zagrożeń potencjalnych na obszarze Natura 2000 Dolina Oleśnicy i Potoku Boguszyckiego PLH020091

- obce gatunki inwazyjne
- regulowanie (prostowanie) koryt rzecznych i zmiana przebiegu koryt rzecznych
- rozproszone zanieczyszczenie wód powierzchniowych z powodu ścieków z gospodarstw domowych
- rozproszone zanieczyszczenie wód powierzchniowych z powodu działalności związanej z rolnictwem i leśnictwem
- granice obszaru Natura 2000 Dolina Oleśnicy i Potoku Boguszyckiego PLH020091

0 750 1 500 m



owiskowo

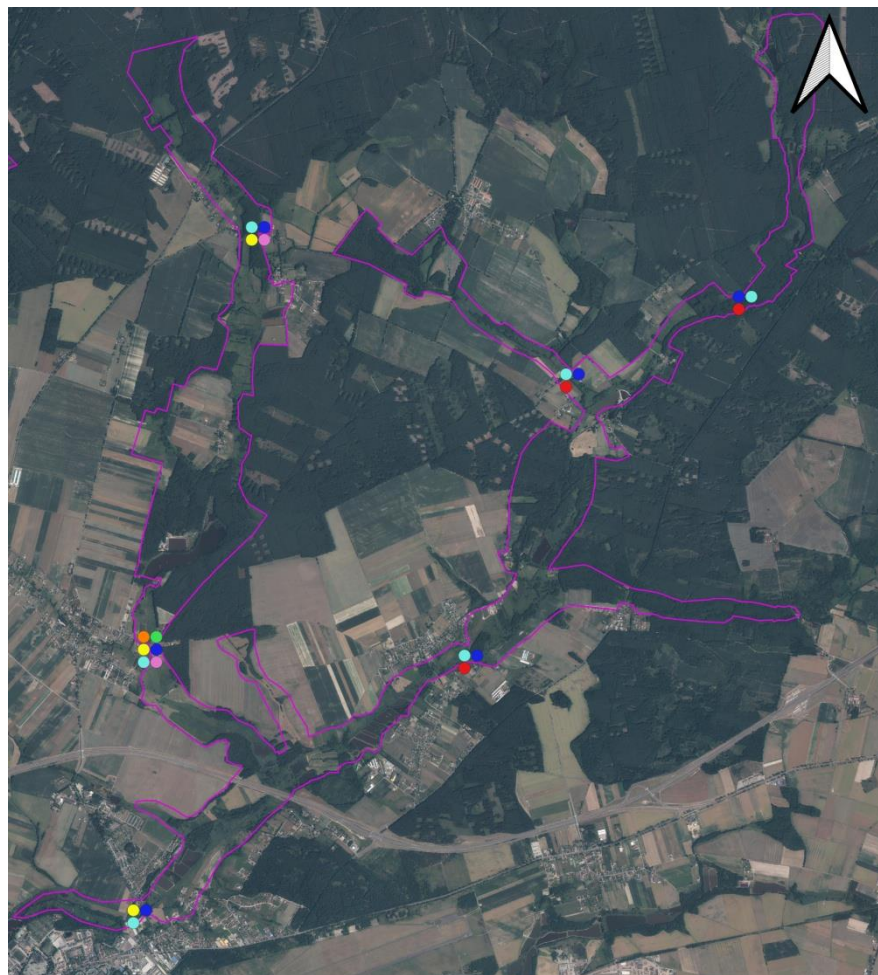


Działania ochronne

- Ograniczenie liczebności, a najlepiej wyeliminowanie z zajmowanych siedlisk gatunków inwazyjnych
- Kontrola materiału zarybieniowego pod kątem zanieczyszczenia narybkiem gatunków inwazyjnych
- Nie wykonywanie regulacji oraz ingerencji w koryto cieków – tam, gdzie potwierdzono przedmioty ochrony
- Czynny nadzór ichtiologiczny w czasie wszelkich, niezbędnych ingerencji w koryta cieków wodnych, nawet okresowo wyschniętych, na całym obszarze i terenach przyległych.
- Przeprowadzanie kontroli okolicznych pól pod kątem składowania odchodów zwierząt w sąsiedztwie cieków, kontrola szczelności płyt obornikowych i zbiorników na gnojowicę. Sprawdzenie, czy nie stanowią zagrożenia dla wód powierzchniowych i gruntowych

Działania ochronne

plany zadań ochronnych
Natura 2000
2017-2022



Zalecane działania ochronne na obszarze Natura 2000 Dolina Oleśnicy i Potoku Boguszyckiego PLH020091

- Nie wykonywanie regulacji i ingerencji w korycie cieku
- Czynny nadzór ichtiologiczny w czasie wszelkich ingerencji w koryta cieków wodnych
- Kontrola pól pod kątem składowania odpadów zwierząt blisko cieków
- Kontrola materiału zarybieniowego
- Usuwanie gatunków inwazyjnych
- Monitoring realizacji działań ochronnych
- Monitoring stanu zachowania przedmiotów ochrony
- Granice obszaru Natura 2000 Dolina Oleśnicy i Potoku Boguszyckiego PLH020091

0 750 1 500 m



REGIONALNA
DYREKCCJA
OCHRONY
ŚRODOWISKA
WE WROCŁAWIU



owiskowo



Wskazania do dokumentów planistycznych

Miejscowy Plan Zagospodarowania Przestrzennego dla obrębu Brzezinka, gm. Oleśnica, zatwierdzony Uchwałą Rady Gminy Oleśnica, nr XXIV/165/16 z dnia 28.10.2016 r.

- Przeznaczenie działki nr 205/3, sąsiadującej z ciekami Protwa – AG/2: tereny aktywizacji gospodarczej – przemysł, bazy, składy.
- Ze względu na położenie w bliskiej odległości od najcenniejszego stanowiska przedmiotu ochrony trzeba zastrzec, że może tu być usytuowana wyłącznie działalność nie wpływająca negatywnie na wody powierzchniowe, np. w formie odcieków.

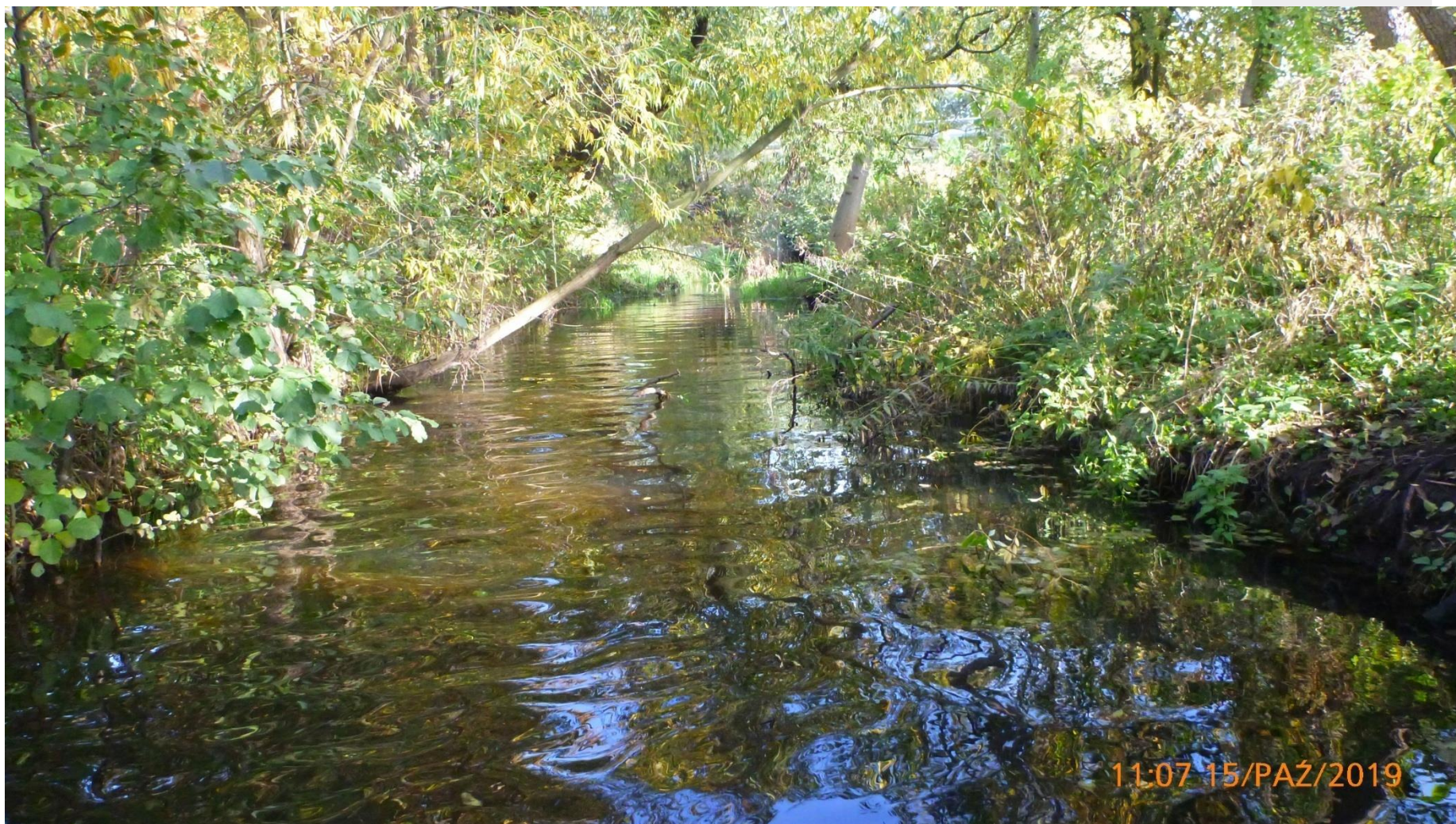


REGIONALNA
DYREKCJA
OCHRONY
ŚRODOWISKA
WE WROCŁAWIU

Spełniamy wymagania EMAS – zarządzamy urzędem efektywnie, oszczędnie i prośrodowiskowo



Dziękuję za uwagę



11:07 15/PAŹ/2019