

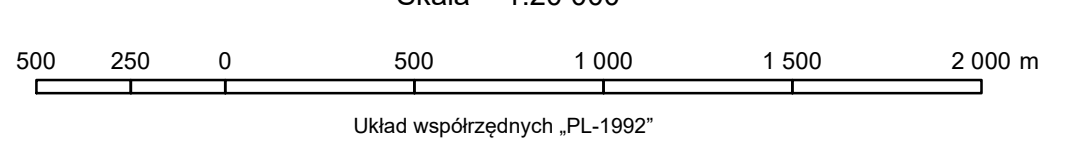
**MAPA PRZEGLĄDOWA
CIĘĆ RĘBNYCH**
NADLEŚNICTWO
DOBRZEJEWICE
OBRĘB
DOBRZEJEWICE

REGIONALNA DYREKCJA LASÓW PAŃSTWOWYCH W TORUNIU

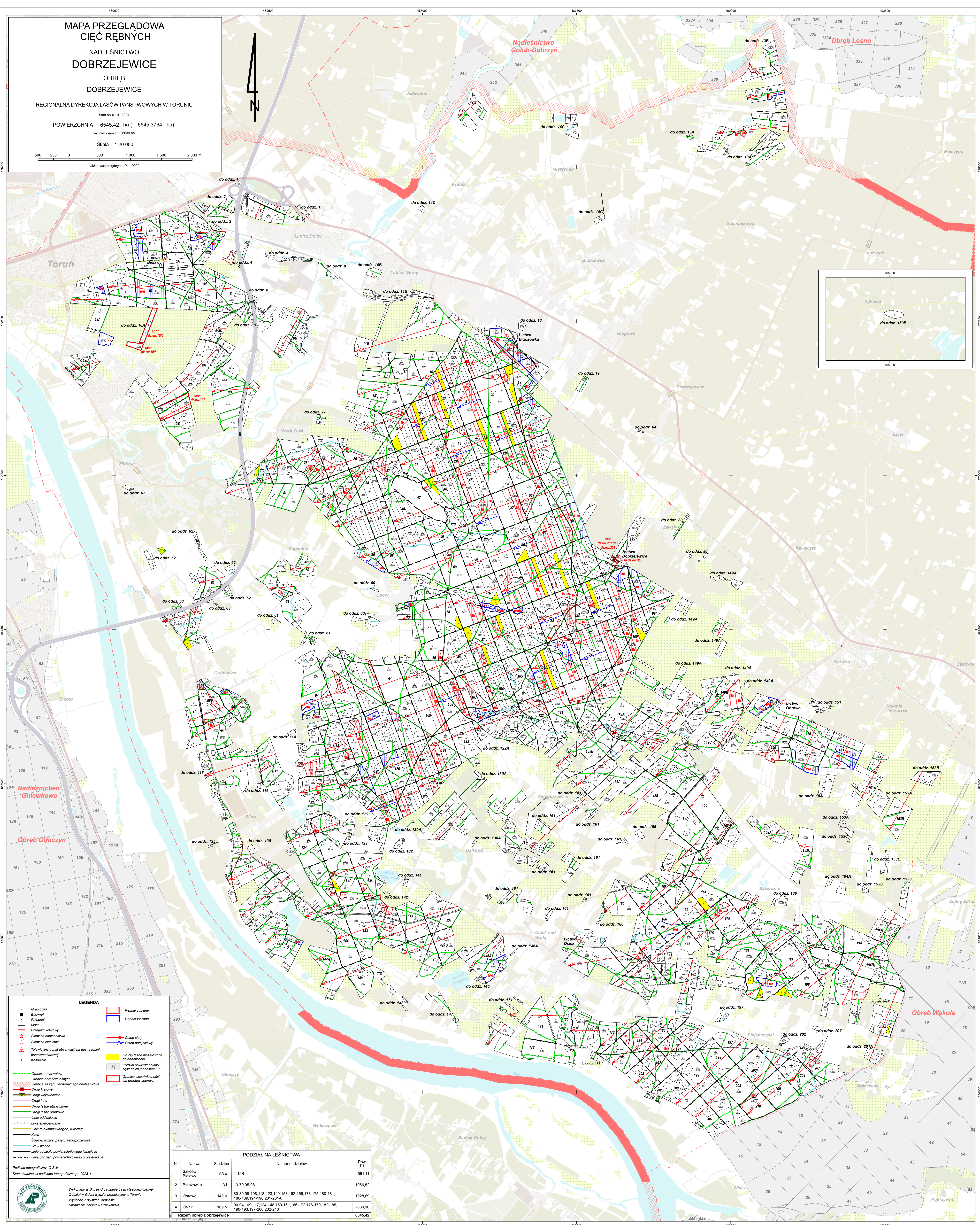
Stan na 01.01.2024

POWIERZCHNIA 6545,42 ha (6545,3764 ha)
współrzędność 0,00319 ha

Skala 1:20 000



Układ współrzędnych „PL-1992”



- LEGENDA**
- Granicznik
 - Budynek
 - × Przepust
 - Most
 - Przejazd kolejowy
 - Siedziba nadleśnictwa
 - Siedziba leśnictwa
 - △ Telewizyjny punkt obserwacji na dostrzeganiu przeciwnicy Kasownik
 - 1
 - Granica nieaktualna
 - Granica obszarów leśnych
 - Granica zespołu terytoryalnego nadleśnictwa
 - Drogi Angowie
 - Drogi wojewódzkie
 - Drogi inne
 - Drogi leśne utwardzone
 - Drogi leśne gruntowe
 - Linie oddziałowe
 - Linie energetyczne
 - Linie telekomunikacyjne, rurociągi
 - Kolej
 - Ścieżki, stacje, pasy przelotowe
 - Ciek wodny
 - Linie podziału powierzchniowego obiektyw
 - Linie podziału powierzchniowego projektowane
 - ▭ Rębne zupełne
 - ▭ Rębne złożone
 - Osiąg stały
 - Osiąg przejściowy
 - Grunty leśne niezakończony do odnowienia
 - Podział powierzchniowy specjalny, podział LP
 - Granica współwłasności lub gruntów sponych

PODZIAŁ NA LEŚNICTWA

Nr	Nazwa	Siedziba	Numer oddziałów	Pow. [ha]
1	Szkołka Bielawy	SA c	1-12B	561,11
2	Brzozówka	131	13-79.95-98	1966,52
3	Obrowo	149 a	80-89.99-108.118-123.149-158.162-165.173-175.180-181.188-189.194-196.201-201A	1928,69
4	Osięk	169 h	90-94.109-117.124-148.159-161.166-172.176-179.182-185.190-193.197-200.202-210	2089,10
Razem obręb Dobrzejewice				6545,42

Publikacja topograficzna: O 3 M
Stan aktualności podziału topograficznego: 2023 r.

Wydano w Biurze Urzędzenia Lasu i Geodezji Leśnej
Odział w Gdyni wydział produkcyjny w Toruniu
Wydruk: Krzysztof Rudziński
Sprawozd. Zbigniew Szulcowski

