

**EGZAMIN KLASYFIKACYJNY Z KSZTAŁCENIA SŁUCHU do klasy III – arkusz przykładowy  
PSM II st. im. R. Bukowskiego we Wrocławiu**

**IMIĘ I NAZWISKO:** .....

**1. Usłyszysz 10 interwałów prostych.**

Jeśli nie rozpoznasz interwału – pozostaw puste miejsce.

1.	2.	3.	4.	5.	6.	7.	8.	9.	10.

Punkty

**2. Usłyszysz 5 interwałów złożonych.**

Jeśli nie rozpoznasz interwału – pozostaw puste miejsce.

1.	2.	3.	4.	5.

Punkty

**3. Usłyszysz 10 trójdźwięków.** Trójdźwięki dur i moll wystąpią w postaci zasadniczej i przewrotach, a trójdźwięki zwiększony i zmniejszony tylko w postaci zasadniczej.

Jeśli nie rozpoznasz trójdźwięku – pozostaw puste miejsce.

1.	2.	3.	4.	5.	6.	7.	8.	9.	10.

Punkty

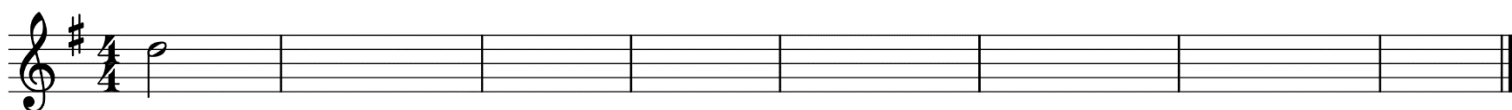
**4. Usłyszysz 5 dominant septymowych.** Zapisz na czym są oparte dominanty lub który to przewrót.

Jeśli nie rozpoznasz postaci dominanty – pozostaw puste miejsce.

1.	2.	3.	4.	5.
D <sup>7</sup>	D <sup>7</sup>	D <sup>7</sup>	D <sup>7</sup>	D <sup>7</sup>

Punkty

**5. Dyktando melodyczno-rytmiczne jednogłosowe:**



Suma punktów

Punkty