



# Zespół Rzeczoznawców

## SAMOCODOWYCH, MASZYN I URZĄDZEŃ

### EKSPERTYZA S. C.

61-622 Poznań, ul. Naramowicka 68B ☎ 61 826 57 69, 604 915 476 ✉ poznan@dekra.pl, poczta@rzeczoznawcyap.pl

**Stowarzyszenie Rzeczoznawców Techniki Samochodowej i Ruchu Drogowego Automobilklub**

**OPINIA Nr: E- 803/ 24**

z dnia: 2024/06/24

Rzeczoznawca : mgr in . Tomasz Królak

Zlecniodawca: GDDKiK Oddział w Szczecinie

Adres: Al. Bohaterów Warszawy 33, 70-340 Szczecin

Zadanie: Okre lenie warto ci rynkowej pojazdu

#### PODSTAWA OPINII

Wycena wartosci pojazdu na podstawie:

- ogl dzin pojazdu,
- danych identyfikacyjnych pojazdu,
- informacji uzyskanych podczas ogl dzin.

#### DANE IDENTYFIKACYJNE POJAZDU (\*)

Dane: [O] VI-2024

Marka: SKODA

Rok produkcji: 2010

Model: Fabia II 1.6 TDI-CR MR`11 E5

Wersja: Classic

Nr rejestracyjny: ZGL24841

Rodzaj pojazdu: Samochód osobowy

VIN: TMBJJ25J6B3123995

Data pierwszej rejestracji	2010/12/23
Data wa no ci badania technicznego	2025/01/17
Data ogl dzin	2024/06/18
Wskażanie drogonierza	451315 km
Okres eksploatacji pojazdu (10/12/23-24/06/24)	162 mies.
Kolor powłoki lakierowej, (rodzaj lakieru)	biały 1-warstwowy typu uni
Dop. masa całkow.	1679 kg
Rodzaj nadwozia	kombi (uniwersalne) 5 drzwiowe
Jednostka nap dowa	z zapłonem samoczynnym
Pojemno / Moc silnika	1598 ccm / 66kW (90KM)
Doładowanie	Turbosp. z chłodn. powietrza
Liczba cylindrów / Układ cylindrów / Liczba zaworów	4 / rz dowy / 16
Rodzaj skrzyni biegów	manualna
Rodzaj nap du	przedni (4x2)

#### WYPOSA ENIE STANDARDOWE

L.p.	Nazwa elementu wyposażenia	L.p.	Nazwa elementu wyposażenia
1	ABS - system zapobiegaj cy blokowaniu kół	12	System p/po lizgowy MSR
2	Filtr p/pyłkowy	13	System pokolizyjny ACS
3	Fotel kierowcy z regulacj wysoko ci	14	System wspomagania nagłego hamowania
4	Immobilizer	15	Szyba tylna ogrzewana
5	Kolumna kierownicy regulowana	16	Szyby przyciemniane
6	Poduszka powietrzna kierowcy	17	wiatła z regulacj k ta pochylenia
7	Poduszka powietrzna pasażera	18	wiatło dodatkowe STOP
8	Poduszki powietrzne boczne przednie	19	Tarcze kół stalowe 6Jx14 opony 185/60
9	Roleta do bagażnika	20	Wspomaganie układu kierowniczego zmienne
10	Siedzenia tylne dzielone i składane	21	Zestaw naprawczy opon
11	Sygnalizacja niezapi tych pasów bezpieczeństwa przednich		

L.p.	Nazwa pakietu / elementu pakietu wyposażenia standardowego
1	Przygotowanie do montażu radia, głośniki 4 szt. Przygotowanie do montażu radia Głośniki 4 szt.

WYPOSAŻENIE DODATKOWE

L.p.	Nazwa elementu wyposażenia	Wartość [PLN]
1	+Klimatyzacja	884

STAN TECHNICZNY POJAZDU

Przeprowadzono ograniczoną próbę ruchów w miejscu udostępnienia pojazdu.

Uszkodzone elementy zakwalifikowane do wymiany i naprawy zawarte w arkuszu ustalenia wartości pojazdu w stanie uszkodzonym.  
Sygnalizacja błędów układu sterowania silnika na zestawie wskaźników - konieczne przeprowadzenie diagnostyki w ASO.

Specyfikacja wg programu operacyjnego w zakresie wyposażenia standardowego i dodatkowego nie gwarantuje zgodnie ze stanem faktycznym w zakresie niemożliwym do ustalenia przez rzeczoznawcę podczas oględzin pojazdu.

ZASTRZEŻENIA I OGRANICZENIA :

1. Wartość pojazdu określono w oparciu o informacje uzyskane w trakcie oględzin z natury i udostępnionych dokumentów. Zakłada się, że nie ukryto żadnych faktów, które mogłyby mieć istotny wpływ na wartość wycenianego pojazdu.
2. Wycena nie obejmuje analizy stanu prawnego i księgowego. Nie badano tytułu użytkownika ani tytułu własności wycenianego pojazdu, w tym ewentualnego ograniczenia praw rzeczowych.
3. Rzeczoznawca nie bierze na siebie żadnej odpowiedzialności prawnej, a w szczególności odpowiedzialności za wady ukryte i wady nie dające się wykryć bez użycia specjalistycznych metod badawczych ( np. mechanoskopia ) oraz ewentualnie skutki wynikające z dalszego użytkowania przedmiotu wyceny a także braki i stan techniczny powstały po przeprowadzeniu oględzin.
4. Wykonawca wyceny nie ponosi także odpowiedzialności za ewentualne wady opracowania, powstałe z oparcia się na stanie przedmiotu wyceny, wynikającym z przedstawionych mu przez użytkownika informacji, jeżeli brak było podstaw do kwestionowania ich zgodnie ze stanem rzeczywistym lub też ustalenie stanu rzeczywistego przez wykonawcę było niemożliwe lub znacznie utrudnione.

KOREKTY

WARTOŚĆ BAZOWA BRUTTO (169 mies.)	14 500 PLN
KOREKTA ZA WYPOSAŻENIE DODATKOWE	884 PLN

Wyposażenie pojazdu powoduje powiększenie wartości pojazdu, gdy jest wyposażeniem ponadstandardowym oraz jest sprawne, czyli zdolne do spełnienia swojej funkcji. Wielkość korekty wartości bazowej, związanej z wyposażeniem dodatkowym pojazdu została określona na podstawie udziału tego wyposażenia w wartości standardowo wyposażonego nowego pojazdu z uwzględnieniem amortyzacji pojazdu i związanej amortyzacji jego wyposażenia.

KOREKTA ZA PIERWSZĄ REJESTRACJĘ	460 PLN
---------------------------------	---------

Korekta uwzględnia wpływ daty pierwszej rejestracji pojazdu (pierwszego dopuszczenia do ruchu po zakupieniu pojazdu nowego) na jego wartość. Przyjmuje się, że pojazd bazowy został zarejestrowany po raz pierwszy 2010/05/15. Pojazd wyceniany został zarejestrowany 7 miesięcy później, zatem jego okres eksploatacji jest krótszy od okresu eksploatacji pojazdu bazowego i stąd wynika dodatnia korekta wartości.

KOREKTA ZA PRZEBIEG	- 4 669 PLN
---------------------	-------------

Korekta uwzględnia wpływ przebiegu pojazdu na jego wartość. Wartość bazowa (skorygowana o wpływ pierwszej rejestracji) została określona dla przebiegu normatywnego 222 000 km. Zweryfikowany przebieg wycenianego pojazdu jest większy od normatywnego o 229 315 km. Powoduje to zastosowanie korekty wartości w wysokości -29,47%.

Wartość rynkowa brutto wyżej zidentyfikowanego pojazdu, w stanie jak przed uszkodzeniem, określona na dzień wykonania opinii wynosi:

**11200 PLN**

(słownie: jedenaście tysięcy dwieście złotych)

w tym VAT (23,0%) 2094,31 PLN

Wartość brutto pojazdu w stanie uszkodzonym określona na dzień wykonania opinii wynosi:

**2400 PLN**

(słownie: dwa tysiące czterysta złotych)

w tym VAT (23,0%) 448,78 PLN

Wartości określono na podstawie:

- notowa wartości rynkowych ustalonych przez wykonawcę opinii,
- korekta mających wpływ na wartość pojazdu,
- analizy zbywalności pojazdu uszkodzonego.

# DOKUMENTACJA FOTOGRAFICZNA

do opinii nr: E- 803/ 24

z dnia: 2024/06/24

## DANE IDENTYFIKACYJNE POJAZDU (\*)

Dane: [O] VI-2024

Marka: SKODA

Rok produkcji: 2010

Model: Fabia II 1.6 TDI-CR MR`11 E5

Wersja: Classic

Nr rejestracyjny: ZGL24841

Rodzaj pojazdu: Samochód osobowy



DSC06576 (Copy)



DSC06577 (Copy)



DSC06578 (Copy)



DSC06579 (Copy)





DSC06580 (Copy)



DSC06611



DSC06583 (Copy)



DSC06590 (Copy)

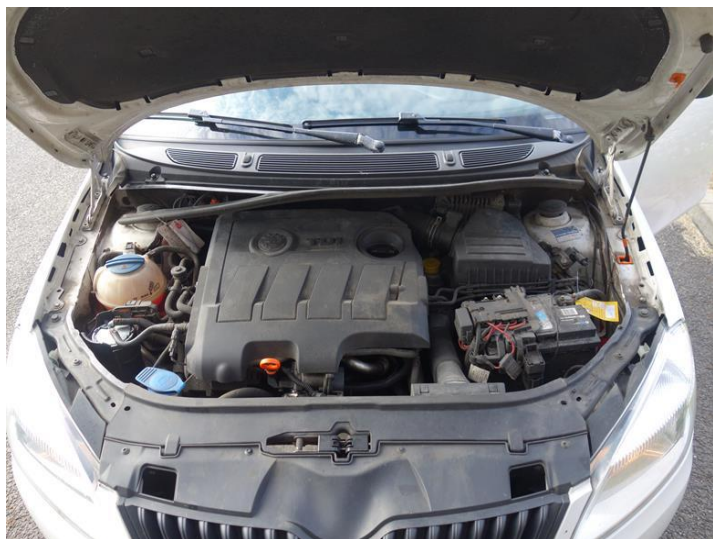


DSC06611 (Copy)



DSC06598 (Copy)





DSC06582 (Copy)



DSC06609 (Copy)



DSC06610 (Copy)



DSC06607 (Copy)



DSC06612 (Copy)



DSC06646 (Copy)



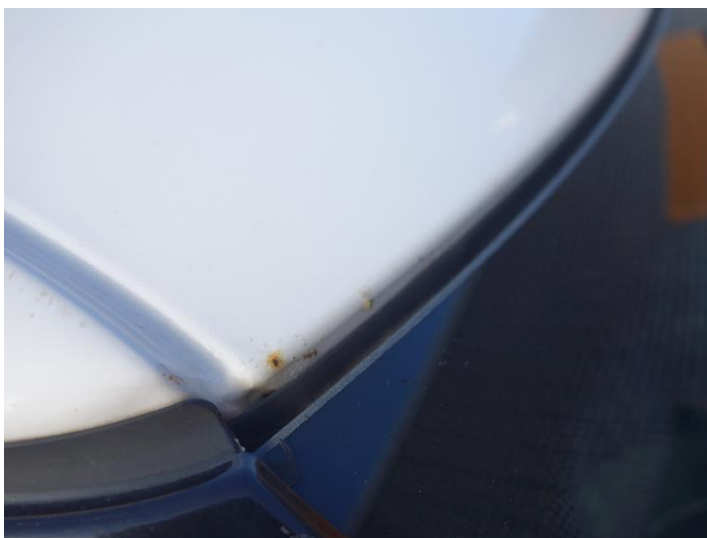
DSC06622 (Copy)



DSC06627 (Copy)



DSC06628 (Copy)



DSC06658 (Copy)



DSC06629 (Copy)



DSC06654 (Copy)





DSC06655 (Copy)



DSC06632 (Copy)



DSC06634 (Copy)



DSC06636 (Copy)



DSC06637 (Copy)

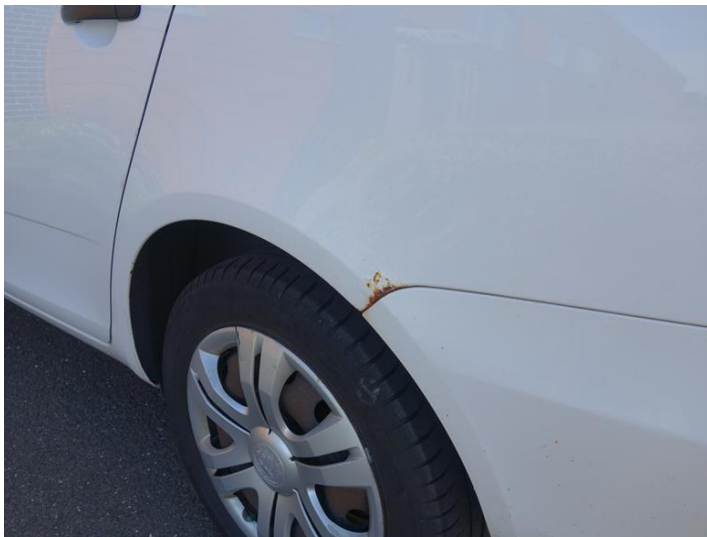


DSC06600 (Copy)





DSC06601 (Copy)



DSC06639 (Copy)



DSC06615 (Copy)



DSC06605 (Copy)



DSC06606 (Copy)



DSC06614 (Copy)

**ARKUSZ USTALENIA WARTO CI POJAZDU**

do opinii nr: E- 803/ 24

z dnia: 2024/06/24

Rzecznawca : mgr in . Tomasz Królak

Zleceniodawca: GDDKiK Oddział w Szczecinie

Adres: Al. Bohaterów Warszawy 33, 70-340 Szczecin

Zadanie: Okre lenie warto ci rynkowej pojazdu

**DANE IDENTYFIKACYJNE POJAZDU (\*)**

Dane: [O] VI-2024

Marka: SKODA

Rok produkcji: 2010

Model: Fabia II 1.6 TDI-CR MR`11 E5

Wersja: Classic

Nr rejestracyjny: ZGL24841

Rodzaj pojazdu: Samochód osobowy

Wycena na podstawie pojazdu: SKODA Fabia II 1.6 TDI-CR MR`11 E5 Classic kb5 1598 ccm 66 k

**USTALENIE WARTO CI POJAZDU****KATALOG WARTO CI BAZOWYCH (BRUTTO):**

rok	mies.	wart. z katal. [PLN]	wart. zadana [PLN]
2011	05	15550	15550
2010	05	14500	14500
WARTO BAZOWA BRUTTO (169 mies.)			14 500 PLN

Normatywny okres eksploatacji	169 mies.
DATA PIERWSZEJ REJESTRACJI (rok/mies/dn)	2010/12/23
Rzeczywisty okres eksploatacji	162 mies.
KOREKTA ZA PIERWSZ REJESTRACJ	460 PLN po korekcie: 14 960 PLN

**LISTA WYPOSA ENIA:**

Lista wyposa enia na podstawie informacji z bazy danych na okres: 2010.03-2011.02

**WYPOSA ENIE DODATKOWE:**

L.p.	Nazwa elementu wyposa enia	wta	data zam.	wpa	[% ]	Wsp.	Wart. [PLN]
1	Klimatyzacja	0,25			7,14	0,83	884
KOREKTA ZA WYPOSA ENIE DODATKOWE							884 PLN
KOREKTA ZA WYPOSA ENIE							884 PLN po korekcie: 15 844 PLN

+ - element zadany z listy ogólnej lub dodany jako nowy element przez wyceniał cego

Przebieg normatywny	222 000 km
Przebieg rzeczywisty odczytany	451 315 km
KOREKTA ZA PRZEBIEG	- 4 669 PLN po korekcie: 11 175 PLN
WARTO RYNKOWA BRUTTO PO ZAOKR GLENIU	11 200 PLN

ARKUSZ USTALENIA WARTO CI POJAZDU W STANIE USZKODZONYM

do opinii nr: E- 803/ 24

z dnia: 2024/06/24

Rzecznawca : mgr in . Tomasz Królak  
Zlecnodawca: GDDKiK Oddział w Szczecinie  
Adres: Al. Bohaterów Warszawy 33, 70-340 Szczecin  
Zadanie: Okre lenie warto ci rynkowej pojazdu

DANE IDENTYFIKACYJNE POJAZDU (*)		Dane: [O] VI-2024
Marka: SKODA	Rok produkcji: 2010	
Model: Fabia II 1.6 TDI-CR MR`11 E5		
Wersja: Classic	Nr rejestracyjny: ZGL24841	
Rodzaj pojazdu: Samochód osobowy		

Warto pojazdu nieuszkodzonego (zało ony wiek pojazdu jak w dniu wyceny - 162 mies.) . 11 200 PLN  
Współczynnik amortyzacji pojazdu ..... 0,33

CZ CI DO NAPRAWY

L.p.	Nazwa elementu	Lewy/Prawy
1 Nadwozie lakierowane		
1	Pokrywa przednia	
2	Drzwi boczne przednie	LiP
3	Błotnik tylny	L
4	Próg kpl.	P
5	Dach kpl.	
2 Wyposa enie nadwozia		
6	Zderzak przedni kpl.	
7	Zderzak tylny kpl.	
8	Lusterko boczne zewn trzne	P
9	Fotel przedni kpl.	L
10	Koło kierownicy	
3 Silnik z osprz tem		
11	Układ wtrysku paliwa z modułem steruj cym	

CZ CI DO WYMIANY

L.p.	Nazwa elementu	Lewy/Prawy
1 Nadwozie lakierowane		
1	Drzwi tyłu nadwozia	

WYCENA ZESPOŁÓW POJAZDU

L.p.	Nazwa zespołu	Udział [%]	Zniszczenie [%]	Wart. poz. zesp. [PLN]
1	Nadwozie lakierowane	24	14	2 312
2	Wyposa enie nadwozia	39	3	4 237
3	Silnik z osprz tem	16	6	1 684
4	Układ nap dowy	6	0	672
5	Zawieszenie przednie z układem kierowniczym	8	0	896
6	Zawieszenie tylne	3	0	336
7	Reszta	4	0	448
Bazowa warto głównych zespołów pojazdu .....				10 585 PLN

WYLICZENIE WARTO CI POJAZDU W STANIE USZKODZONYM

Metoda stopnia uszkodzenia

Warto pojazdu nieuszkodzonego przy zało onym wieku ..... 11 200 PLN  
Stopie uszkodzenia ..... 0,0549  
Współczynnik stopnia uszkodzenia ..... 0,82



Współczynnik uszkodze ukrytych .....	0,97
Współczynnik zbywalno ci pojazdu uszkodzonego .....	0,28
Wynik metody stopnia uszkodzenia .....	<b>2 357 PLN</b>

**PODSUMOWANIE**

Warto pojazdu uszkodzonego okre lona: Metod stopnia uszkodzenia. ....	<b>2 357 PLN</b>
WARTO RYNKOWA BRUTTO PO ZAOKR GLENIU .....	<b>11 200 PLN</b>
Zaokr glona warto pojazdu uszkodzonego .....	<b>2 400 PLN</b>
Ró nica warto ci pojazdu przed i po szkodzie .....	<b>8 800 PLN</b>
Współczynnik kosztu naprawy wzg. warto ci rynkowej .....	1,22