

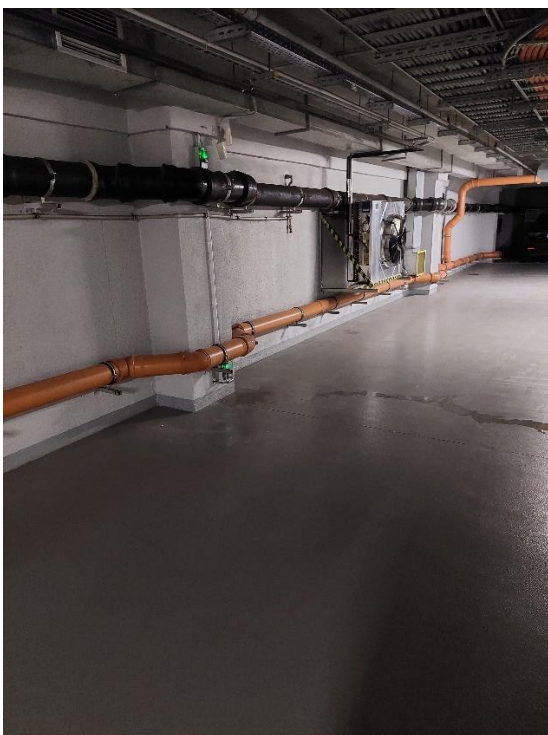
OPIS PRZEDMIOTU ZAMÓWIENIA

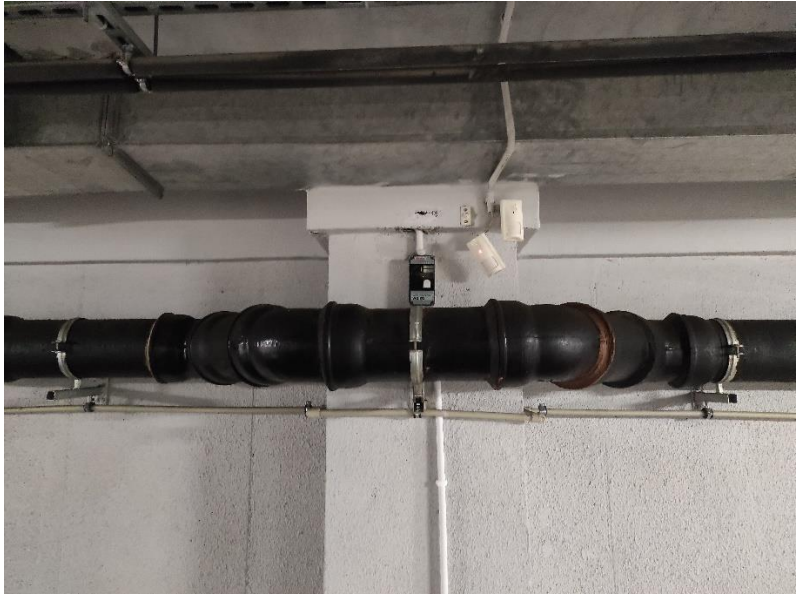
**Dotyczy: wymiany fragmentu instalacji kanalizacyjnej w garażu podziemnym
w budynku Prokuratury Krajowej przy ul. Postępu 3 w Warszawie**

I. STAN ISTNIEJĄCY:

Instalacja kanalizacyjna (deszczowa) w garażu podziemnym budynku przy ul. Postępu 3 w Warszawie wykonana z żeliwa jest częściowo wyeksploatowana, a miejscowo popękana, co powoduje jej przeciekanie na posadzkę w garażu.

Poniżej zdjęcia uszkodzonych (przewidzianych do wymiany) fragmentów instalacji kanalizacyjnej:







1) DEMONTAŻ istniejących wyeksploatowanych elementów instalacji kanalizacyjnej żeliwnej na poziomie -1 w garażu części A budynku:

- oś 2a: przewód $\Phi 200$ na odcinku ok. 2 mb + 4 x kolano $\Phi 200$ mm / 45 stopni + przewody z kielichem 3 x 0,5 mb;
- odcinek pomiędzy osią 2a oraz osią 1a: przewód $\Phi 200$ na odcinku ok. 6 mb;
- oś 1a: 4 x kolano $\Phi 200$ mm / 45 stopni + przewody z kielichem 2 x 0,5 mb + przewód z kielichem ok. 1 mb;
- RD11: 1 x trójkąt skośny $\Phi 200$ mm / 45 stopni + 1 x kolano $\Phi 200$ mm / 30 stopni + 1 x kolano $\Phi 200$ mm / 120 stopni + przewód z kielichem $\Phi 200$ mm 0,5 mb;
- odcinek pomiędzy osią 1a oraz osią 0a: przewód $\Phi 200$ na odcinku ok. 6 mb;
- oś 0a: 4 x kolano $\Phi 200$ mm / 45 stopni + przewody z kielichem $\Phi 200$ 3 x 0,5 mb;
- odcinek za osią 0a: przewód $\Phi 200$ na odcinku ok. 2 mb

2) MONTAŻ nowych elementów instalacji kanalizacyjnej w technologii PVC:

- przewód $\Phi 200$ na odcinku ok. 2 mb; wpięcie w istniejącą instalację PVC przed osią nr 2a;
- oś 2a: przewód $\Phi 200$ na odcinku ok. 2 mb + 4 x kolano $\Phi 200$ mm / 45 stopni + przewody z kielichem 3 x 0,5 mb;
- odcinek pomiędzy osią 2a oraz osią 1a: przewód $\Phi 200$ na odcinku ok. 6 mb;
- oś 1a: 4 x kolano $\Phi 200$ mm / 45 stopni + przewody z kielichem 2 x 0,5 mb + przewód z kielichem ok. 1 mb;
- RD11: 1 x trójkąt skośny $\Phi 200$ mm / 45 stopni + 1 x kolano $\Phi 200$ mm / 30 stopni + 1 x kolano $\Phi 200$ mm / 120 stopni + przewód z kielichem $\Phi 200$ mm 0,5 mb - wpięcie w istniejącą instalację (pion) żeliwną;
- odcinek pomiędzy osią 1a oraz osią 0a: przewód $\Phi 200$ na odcinku ok. 6 mb;
- oś 0a: 4 x kolano $\Phi 200$ mm / 45 stopni + przewody z kielichem $\Phi 200$ 3 x 0,5 mb;
- odcinek za osią 0a: przewód $\Phi 200$ na odcinku ok. 2 mb + traper/redukcja PCV $\Phi 200/226$ mm.

3) dokładne uszczelnienie połączeń elementów żeliwnych z PVC;

4) odpowiednie zamocowanie nowych fragmentów instalacji do stropu za pomocą uchwytów systemowych (dopuszcza się częściowo wykorzystanie istniejących uchwytów w ścianie);

5) inne poinstalacyjne, nieprzewidziane prace towarzyszące, niezbędne do funkcjonowania obiektu w zakresie wymienionego fragmentu instalacji;

6) odbiór i utylizacja odpadów budowlanych i instalacyjnych (z demontażu).

Uwagi organizacyjno-porządkowe:

- 1) Z uwagi na realizację zamówienia w obiekcie czynnym, wszelkie prace budowlano-instalacyjne należy prowadzić poza godzinami pracy Zamawiającego (w weekendy bez ograniczeń godzinowych).
- 2) Każdorazowo po zakończeniu prac Wykonawca zobowiązany jest sprzątać teren robót ze zgromadzonych odpadów budowlanych.

III. WARUNKI REALIZACJI ZAMÓWIENIA:

- 1) **Termin realizacji – do dnia 30 października 2024 r.** (z uwzględnieniem uwarunkowań dotyczących ograniczeń czasowych w prowadzeniu prac remontowych – tylko weekendy i dni wolne od pracy w PK)
- 2) Termin gwarancji – minimum 24 miesiące
- 3) Płatność – przelewem w ciągu 30 dni od podpisania protokołu odbioru końcowego i przekazania faktury Zamawiającemu.
- 4) Kary umowne: 300 zł brutto za każdy rozpoczęty dzień opóźnienia w realizacji zamówienia.