

# EKSPERCI TECHNICZNO-MOTORYZACYJNI "RZECZOZNAWCY-PZM" SA

Rok założenia 1991

Posiada wdrożony System Zarządzania Jakością ISO 9001:2000

ODDZIAŁ GORZÓW WLKP.

66-400 Gorzów Wlkp., ul. Borowskiego 17, tel./fax (95) 722 77 77  
www.rzeczoznawcy-pzm.pl e-mail: gorzow@rzeczoznawcy-pzm.pl

Ekspertyzy wykonują rzeczoznawcy

ISO  
9001:2000



STOWARZYSZENIA RZECZOZNAWCÓW SAMOCHODOWYCH-EKSPERTMOT  
należącego do FIEA - Międzynarodowej Federacji Ekspertów Samochodowych

OPINIA Nr: GOW-285/2022

z dnia: 2022/09/12

Wykonawca opinii : mgr inż Jerzy Machowina

Zleceniodawca: Centralne Laboratorium Badawcze, Oddział w Zielonej Górze, Pracownia W Gorzowie Wlkp.

Adres: Siemiradzkiego 19, 65-231 Zielona Góra

Zadanie: Ocena stanu technicznego i określenie wartości rynkowej pojazdu

## DANE IDENTYFIKACYJNE POJAZDU

Dane: [D] IX-2022

Marka: NISSAN

Rok produkcji: 2003

Model: Pick Up TD MR`02 E3 2.9t

Wersja: 2.5TD Navara

Nr rejestracyjny: WU 4451H

Rodzaj pojazdu: Samochód ciężarowy do 3.5t

VIN: JN1CPUD22U0791373

Nr INFO-EKSPERT	025-00651
Data pierwszej rejestracji	2003/10/08
Wskaźnik drogomierza	320803 km
Okres eksploatacji pojazdu (03/10/08-22/09/07)	227 mies.
Dop. masa całkowita / Ładowność	2810 kg / 1000 kg
Rodzaj nadwozia	pick-up z podwójną kabiną 4 drzwiowy 5 osobowy
Liczba osi / Rodzaj napędu / Skrzynia biegów	2 / 4WD (4x4) / manualna
Rozstaw osi	2950 mm
Numer silnika	YD25070642A
Jednostka napędowa	z zapłonem samoczynnym
Pojemność / Moc silnika	2488 ccm / 98kW (133KM)
Liczba cylindrów / Układ cylindrów	4 / rzędowy
Norma spalin	E3

## WYPOSAŻENIE STANDARDOWE (2003.07-2004.02)

L.p.	Nazwa elementu wyposażenia	L.p.	Nazwa elementu wyposażenia
1	ABS - system zapobiegający blokowaniu kół	12	Poduszka powietrzna kierowcy
2	Antena radiowa automatyczna	13	Poduszka powietrzna pasażera
3	Drzwi boczne ze wzmocnieniami	14	Przygotowanie do montażu radia
4	Głośniki 4 szt.	15	Radioodtwarzacz kodowany
5	Immobilizer	16	Szyba tylna ogrzewana
6	Klimatyzacja	17	Szyby przyciemniane
7	Kolumna kierownicy regulowana	18	Szyby regulowane elektrycznie
8	Mechanizm różnicowy o zmiennym tarciu wewnętrznym	19	Światła z regulacją kąta pochylecia
9	Napęd z przełączeniem na 4 koła	20	Tarcze kół aluminiowe
10	Napinacze pasów bezpieczeństwa	21	Wspomaganie układu kierowniczego
11	Obrotomierz	22	Zamek centralny
<b>L.p.</b>	<b>Nazwa pakietu / elementu pakietu wyposażenia standardowego</b>		
1	Kierownica i dźwignia zmiany biegów pokryte skórą Dźwignia zmiany biegów pokryta skórą Kierownica pokryta skórą		
2	Lusterka zewnętrzne podgrzewane i regulowane elektrycznie Lusterka zewnętrzne regulowane elektrycznie Lusterka zewnętrzne podgrzewane elektrycznie		

3.204.1

14084 mgr inż Jerzy Machowina

System INFO-EKSPERT

Strona 1

**BRAKI W WYPOSAŻENIU STANDARDOWYM POJAZDU**

Lp.	Nazwa elementu wyposażenia	Wartość [PLN]
1	*Fotel kierowcy podgrzewany	- 47
2	*Osłona rurowa przednia	- 68
3	*Stopień boczny	- 55
4	*Zderzaki chromowane	- 110

**OPIS ZAMONTOWANEGO W POJEŹDZIE OGUMIENIA**

Koło	Marka, typ	Bieżnik [mm]	Zużycie [%]
Standardowe:	MATADOR 235/65 R16C 112/119N MPS 125 TL		
Przednie lewe:	*MATADOR 235/65 R16C 112/119N MPS 125 TL	6,0	46
Przednie prawe:	*MATADOR 235/65 R16C 112/119N MPS 125 TL	6,0	46
Tyłne lewe:	*MATADOR 235/65 R16C 112/119N MPS 125 TL	6,0	46
Tyłne prawe:	*MATADOR 235/65 R16C 112/119N MPS 125 TL	6,0	46
Zapasowe:	*MATADOR 235/65 R16C 112/119N MPS 125 TL	6,0	46

**STAN TECHNICZNY POJAZDU**

Oględziny i badanie pojazdu przeprowadzono w Gorzowie Wlkp. w dniu 07.09.2022 r.  
w zakładzie zlecciodawcy  
Badanie pojazdu wykonano metodą organoleptyczną

**STAN TECHNICZNY POJAZDU****Silnik :**

Uruchamianie silnika łatwe. Płynny wzrost obrotów. Równomierna praca. Podzespoły silnika wykazują oznaki znacznego zużycia  
Znaczne wycieki oleju spod uszczelek.

**Podwozie :**

Skrzynia biegów niesprawna. Brak możliwości włączanie bieów.  
Nadmierne luzy w połączeniach ruchomych przedniego zawieszenia.  
Rama, elementy podwozia pordzewiałe, pokryte ogniskami korozji wżerowej.

**Nadwozie :**

Liczne ogniska korozji na powierzchni elementów nadwozia. Na poszyciu ściany bocznej prawej i lewej znajdują się głębokie ogniska korozji wżerowej.  
Poszycie zderzaka przedniego z lewej strony pojazdu wgniecione i porozrywane.  
Poduszki foteli przednich i kanapy tylnej wgniecione. Pokrycia tapicerskie foteli i kanpy wytarte i wypłowiałe. Poduszka siedzenia kierowcy i pasażera porozrywane.  
Powłoka lakierowa nadwozia zmatowiała, miejscami porysowana, drobne odpryski lakieru.

**Instalacja elektryczna :**

Akumulator nadmiernie zużyty Lampa tylna lewa popękana.  
Szyby przednie reflektorów matowe, porysowane.

**Ogumienie :**

Koła przednie	MATADOR	235/70R16	w. b. 6 mm
Koła tylne	MATADOR	235/70R16	w. b. 6 mm
Koło zapasowe	MATADOR	235/70R16	w. b. 6 mm

## OCENA OGÓLNA

Pojazd kwalifikuje się do naprawy, celem usunięcia stwierdzonych usterek.

W załączeniu dokumentacja fotograficzna pojazdu - 8 szt zdjęć

### KOREKTY

WARTOŚĆ BAZOWA NETTO (232 mies.)	18 000 PLN
KOREKTA ZA BRAKI W WYPOSAŻENIU STANDARDOWYM	- 280 PLN
<i>Brak określonego wyposażenia standardowego pojazdu lub jego niesprawność skutkuje obniżeniem wartości pojazdu. Wielkość korekty wartości bazowej, związanej z brakiem wyposażenia standardowego pojazdu została określona na podstawie udziału tego wyposażenia w wartości standardowo wyposażonego nowego pojazdu z uwzględnieniem amortyzacji pojazdu i zwiększonej amortyzacji jego wyposażenia.</i>	
KOREKTA ZA PIERWSZĄ REJESTRACJĘ	375 PLN
<i>Korekta uwzględnia wpływ daty pierwszej rejestracji pojazdu (pierwszego dopuszczenia do ruchu po zakupieniu pojazdu nowego) na jego wartość. Przyjmuje się, że pojazd bazowy został zarejestrowany po raz pierwszy 2003/05/15. Pojazd wyceniany został zarejestrowany 5 miesięcy później, zatem jego okres eksploatacji jest krótszy od okresu eksploatacji pojazdu bazowego i stąd wynika dodatnia korekta wartości.</i>	
KOREKTA ZA PRZEBIEG	333 PLN
<i>Korekta uwzględnia wpływ przebiegu pojazdu na jego wartość. Wartość bazowa (skorygowana o wpływ pierwszej rejestracji) została określona dla przebiegu normatywnego 335 000 km. Zweryfikowany przebieg wycenianego pojazdu jest mniejszy od normatywnego o - 14 197 km. Powoduje to zastosowanie korekty wartości w wysokości 1,85%.</i>	
KOREKTA ZA OGUMIENIE	128 PLN
<i>Korekta uwzględnia wpływ stanu ogumienia na wartość pojazdu. Zużycie poszczególnych opon zostało określone z uwzględnieniem zmierzonej wysokości ich bieżnika. Punktem odniesienia jest ogumienie o zużyciu 50%.</i>	
KOREKTY RÓŻNE	- 5 528 PLN

#### W tym:

	[%]	Wart. [PLN]
Konieczne naprawy pojazdu	-30,0	-5 528

*Konieczność wykonania naprawy wycenianego pojazdu jest podstawą do obniżenia jego wartości w stosunku do wartości pojazdu sprawnego. O wielkości korekty decyduje koszt naprawy przywracającej pojazd do stanu technicznego odpowiedniego do okresu użytkowania pojazdu, jego przebiegu i ogólnego stanu technicznego.*

Wartość rynkowa netto wyżej zidentyfikowanego pojazdu, określona na dzień 7 września 2022 roku wynosi:

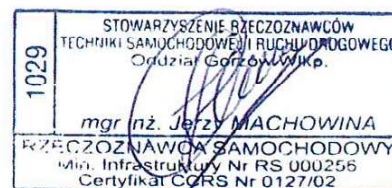
**13000 PLN**

(słownie: trzynaście tysięcy złotych)

Wartość określono na podstawie:

- notowań wartości rynkowych z bazy pojazdów "Komputerowego Systemu INFO-EKSPERT" na IX-2022 zaakceptowanych przez wykonawcę opinii,
- korekt mających wpływ na wartość pojazdu.

STOWARZYSZENIE SZECZOZNAWCÓW  
TECHNIKI SAMOCHODOWEJ I RUCHU DROGOWEGO  
Oddział Gorzów Wlkp.  
mgr inż. Jerzy MACHOWINA  
RZECZOZNAWCA SAMOCHODOWY  
Min. Infrastruktury Nr RS 000256  
Certyfikat CRS Nr 0127/02



**ARKUSZ USTALENIA WARTOŚCI POJAZDU**do opinii nr: **GOW-285/2022**

z dnia: 2022/09/12

Wykonawca opinii : mgr inż Jerzy Machowina

Zleceniodawca: Centralne Laboratorium Badawcze, Oddział w Zielonej Górze, Pracownia W Gorzowie Wilkp.

Adres: Siemiradzkiego 19, 65-231 Zielona Góra

Zadanie: Ocena stanu technicznego i określenie wartości rynkowej pojazdu

**DANE IDENTYFIKACYJNE POJAZDU**

Dane: [D] IX-2022

Marka: NISSAN

Rok produkcji: 2003

Model: Pick Up TD MR'02 E3 2.9t

Wersja: 2.5TD Navara

Nr rejestracyjny: WU 4451H

Rodzaj pojazdu: Samochód ciężarowy do 3.5t

Nr IE: 025-00651

**USTALENIE WARTOŚCI POJAZDU**

Ostatnia cena nowego pojazdu: 102 033 PLN netto na 08/2006

**KATALOG WARTOŚCI BAZOWYCH (NETTO):**

rok	mies.	wart. z katal. [PLN]	wart. zadana [PLN]
2006	05	21950	21950
2005	05	20500	20500
2004	05	19200	19200
2003	05	18000	18000

WARTOŚĆ BAZOWA NETTO (232 mies.) ..... 18 000 PLN

Normatywny okres eksploatacji ..... 232 mies.

DATA PIERWSZEJ REJESTRACJI (rok/mies/dn) ..... 2003/10/08

Rzeczywisty okres eksploatacji ..... 227 mies.

KOREKTA ZA PIERWSZĄ REJESTRACJĘ ..... 375 PLN *po korekcie:* 18 375 PLN**LISTA WYPOSAŻENIA:**

Lista wyposażenia na podstawie informacji z bazy danych na okres: 2003.07-2004.02

**BRAKI W WYPOSAŻENIU STANDARDOWYM POJAZDU:**

L.p.	Nazwa elementu wyposażenia	wt	[%]	Wsp.	Wart. [PLN]
1	Fotel kierowcy podgrzewany	0,75	0,54	0,47	- 47
2	Oslona rurowa przednia	1,00	1,23	0,30	- 68
3	Stopień boczny	1,00	1,00*	0,30	- 55
4	Zderzaki chromowane	1,00	2,00*	0,30	- 110

KOREKTA ZA BRAKI W WYPOSAŻENIU STANDARDOWYM ..... - 280 PLN

KOREKTA ZA WYPOSAŻENIE ..... - 280 PLN *po korekcie:* 18 095 PLN

Przebieg normatywny ..... 335 000 km

Przebieg rzeczywisty odczytany ..... 320 803 km

KOREKTA ZA PRZEBIEG ..... 333 PLN *po korekcie:* 18 428 PLN**ZASTOSOWANE KOREKTY RÓŻNE:**

Opis korekty	[%]	Wart. [PLN]
Konieczne naprawy pojazdu	-30,0	-5 528

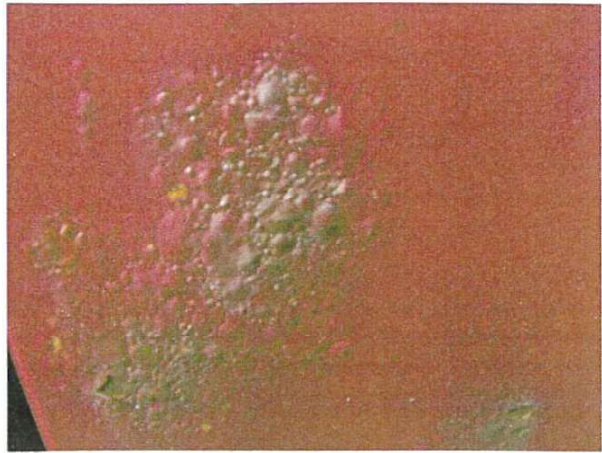
KOREKTY RÓŻNE ..... - 5 528 PLN *po korekcie:* 12 900 PLN**STAN OGUMIENIA:**

Osł	Koło	Cena Zuż. Bieżn	Koło	Cena Zuż. Bieżn	Koło	Cena Zuż. Bieżn	Koło	Cena Zuż. Bieżn
		[PLN] [%] [mm]		[PLN] [%] [mm]		[PLN] [%] [mm]		[PLN] [%] [mm]
		Standardowe: 639			Zapasowe: 639	46	6	

Przednia	Lewe: 639 46 6	Prawe: 639 46 6	
Tylna	Lewe: 639 46 6	Prawe: 639 46 6	
KOREKTA ZA OGUMIENIE .....		128 PLN <i>po korekcie:</i>	13 028 PLN
WARTOŚĆ RYNKOWA NETTO PO ZAOKRĄGLENIU .....			13 000 PLN

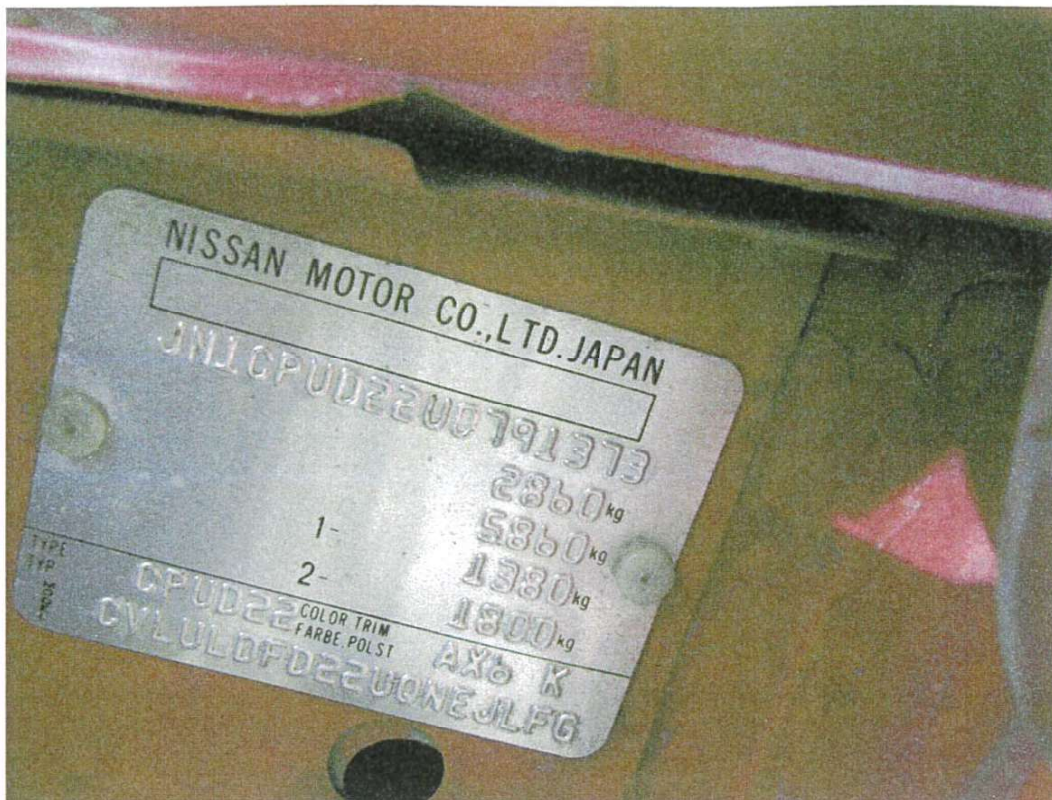
STOWARZYSZENIE RZECZODZNAWCÓW  
 TECHNIKI SAMOCHODOWEJ I RUCHU DROGOWEGO  
 "RZECZODZNAWCA WŁK" Spółka Akcyjna  
 ul. Czajkowskiego 45/5, 01-864 Warszawa  
 SDB 147 GORZÓW WLKP.  
 ul. Brzeskiego 17, 05-400 Gorzów Wlkp.  
 tel./fax (95) 722 77 77  
 NIP: 525 920-53-46





BIURO TECHNICZNE FOTOKOPISZCZYNI  
"RZECZOZNAWCY-FZM"  
ul. Koszarowska 45/5, 01-804 Warszawa  
ODDZIAŁ - GÓRZÓW WLKP.  
ul. Borowskiego 17, 66-400 Górzów Wlkp.  
Tel./fax (95) 722 77 77  
NIP 325 920-55-46

1029	STOWARZYSZENIE RZECZOZNAWCÓW TECHNIKI SAMOCHODOWEJ I RUCHU DROGOWEGO Oddział Górzów Wlkp.
	<i>mgr inż. Jerzy MACHOWINA</i> RZECZOZNAWCA SAMOCHODOWY Min. Infrastruktury Nr RS 000256 Certyfikat CORS Nr 0127/02



WSPERECYBNIENIE I EKSPERTYZA  
"RZECZOZNAWCY-PZM"  
Spółka Akcyjna  
ul. Kochanowskiego 45/5, 01-864 Warszawa  
ODDZIAŁ - GORZÓW WLKP.  
ul. Borowskiego 17, 66-406 Gorzów Wlkp.  
Tel./fax (95) 722 77 77  
NIP 525 000 851 16

