

OPIS PRZEDMIOTU ZAMÓWIENIA

Dotyczy: wykonania prac remontowych w zakresie wymiany dwóch kompletów drzwi w gabinetach na 3 piętrze w budynku PK przy ul. Postępu 3 w Warszawie

I. STAN ISTNIEJACY, CEL WYKONANIA PRAC:

Pomieszczenia biurowe nr 3.96 oraz 3.136 wygrozione są od strony sekretariatu drzwiami szklanymi w metalowej futrynie.

W ramach zamówienia przewiduje się demontaż dwóch kompletów drzwi szklanych z futrynami i zamontowanie drewnopodobnych drzwi biurowych akustycznych.

Zdjęcia stanu aktualnego:





II. ZAKRES PRAC:

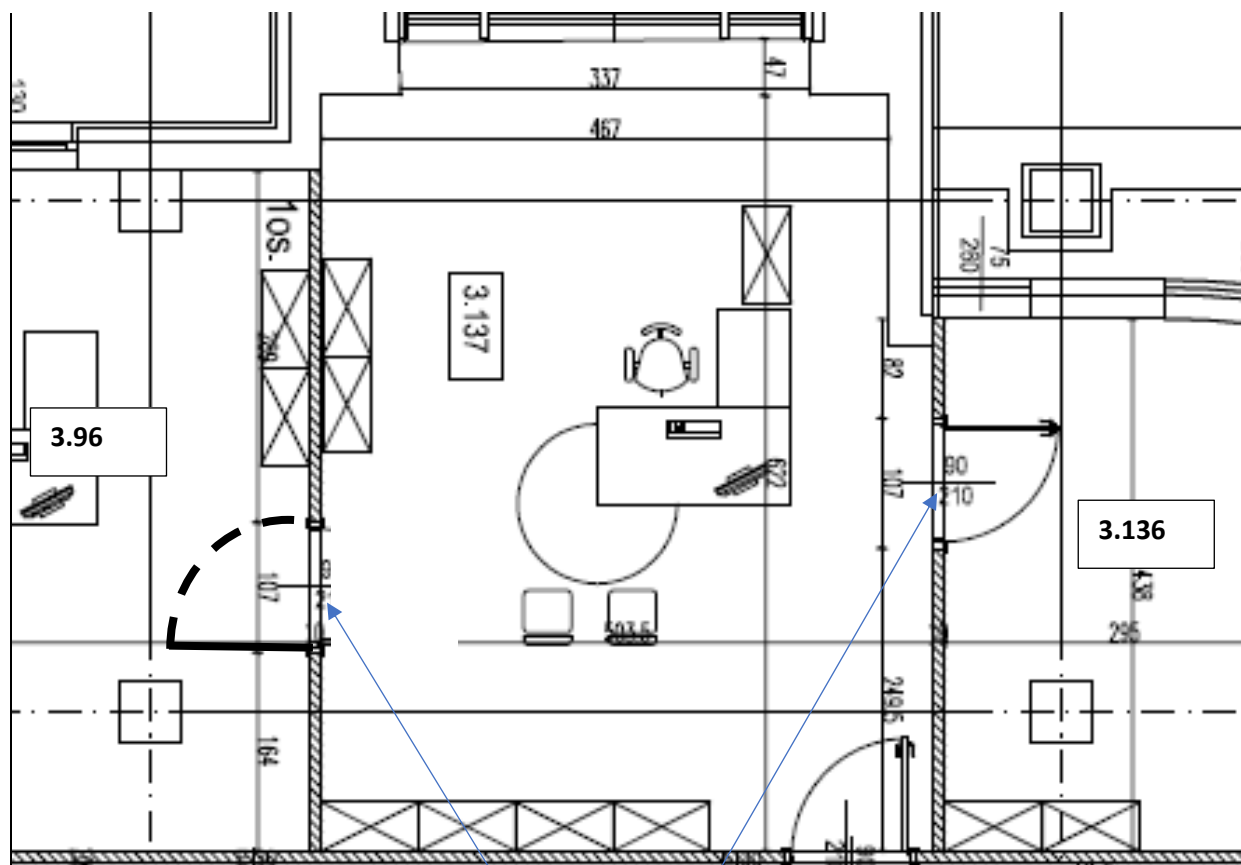
- 1) Demontaż istniejących drzwi szklanych z futryną o wym. 90x210 cm i transport/przeniesienie do magazynu w garażu podziemnym Zamawiającego – 2 komplety;
- 2) Przygotowanie otworów drzwiowych pod montaż nowych drzwi drewnopodobnych akustycznych – 2 kpl.;
- 3) Dostawa i montaż fabrycznie nowych kompletnych drzwi drewnopodobnych akustycznych z futrynami – 2 komplety; *
**np. drzwi drewnopodobne Porta z linii akustycznej minimum 27 dB, 1-skrzydłowe, prawe, drzwi o wymiarach 90x200 cm, Porta CPL HQ 0.2 mm, dąb naturalny, 3 zawiasy, ościeżnica regulowana, uszczelka w ościeżnicy, uszczelka progowa samoopadająca, szyld, klamka zamek z wkładką patentową;*
- 4) uzupełnienie listew i łączników (narożników) cokołowych (przypodłogowych) – 2 komplety;
- 5) uzupełnienie cokołów przypodłogowych oraz ewentualnie posadzki z paneli szarych – 2 komplety;
- 6) ewentualna wymiana/uzupełnienie listew progowych – 2 komplety

- 7) prace tynkarskie /gipsowe (dwustronnie) – 2 kpl.;
- 8) prace malarskie – pomalowanie dwustronnie (od wewnątrz i od zewnątrz pomieszczeń) całych ścianek pomiędzy pom. 3,96, 3.136 a sekretariatem – ok. 50 m²;
- 9) inne nieprzewidziane prace towarzyszące/uzupełniające nie wymienione powyżej;
- 10) odbiór i utylizacja odpadów budowlanych (z demontażu).

UWAGA:

- 1) Z uwagi na realizację zamówienia w obiekcie czynnym, wszelkie prace budowlano-montażowe należy prowadzić poza godzinami pracy Zamawiającego (w weekend).
- 2) Każdorazowo po zakończeniu prac Wykonawca zobowiązany jest sprzątać pomieszczenie i korytarz z zalegających odpadów budowlanych + zmycie podłogi.

Schemat pomieszczenia:



- 1) Demontaż istniejących drzwi szklanych z futryną narożną; wymiary z futryną 100x210 cm
- 2) Dostawa i montaż drzwi drewnopodobnych (linia akustyczna – min. 27 dB) *
*np. drzwi drewnopodobne Porta, akustyczne, 1-skrzydłowe, prawe, drzwi o wymiarach 90x200 cm, Porta CPL HQ 0.2 mm, dąb naturalny, 3 zawiasy, ościeżnica regulowana, uszczelka w ościeżnicy, uszczelka progowa samoopadająca, szyld, klamka zamek z wkładką patentową;
- 3) Malowanie ścian, w których dokonano wymiany drzwi - dwustronnie
- 4) Prace poinstalacyjne (obróbka drzwiowa ścian, ewentualne uzupełnienie progu w posadzce z paneli, ewentualne uzupełnienie kątowników/cokołów, itp.)

Wymiary otworu w ścianie: ok. 100 cm (szerokość) x 210 cm (wysokość) – do weryfikacji przez

III. WARUNKI UDZIELENIA ZAMÓWIENIA:

1) Termin realizacji zamówienia: do 10 tygodni od dnia potwierdzenia otrzymania zamówienia od Zamawiającego.

UWAGA: Prace należy wykonać w dni wolne od pracy (sobota-niedziela) – w celu nie zakłócania pracy użytkowników budynku. Wymianę drzwi należy przeprowadzić w czasie jednego weekendu.

2) Termin gwarancji – minimum 24 miesiące

3) Termin płatności – 30 dni od dokonania odbioru końcowego oraz daty wpływu faktury.

4) Kary umowne: 300 zł brutto za każdy rozpoczęty dzień opóźnienia w realizacji zamówienia.