

ZARZĄDZENIE NR 23./2021
NADLEŚNICZEGO NADLEŚNICTWA ORNETA

z dnia 14.06.2021 r.

znak spr. N.012.2.2021

w sprawie wprowadzenia zmian do Regulaminu organizacyjnego Nadleśnictwa
Orneta z dnia 22.01.2018 r.

Na podstawie art. 35 ust. 1 pkt 2 i 3 ustawy z 28 września 1991 r. o lasach oraz § 22 pkt 3 Statutu Państwowego Gospodarstwa Leśnego Lasy Państwowe, stanowiącego załącznik do Zarządzenia nr 50 Ministra Ochrony Środowiska, Zasobów Naturalnych i Leśnictwa z 18 maja 1994 r. oraz Zarządzenia nr 90 Dyrektora Generalnego Lasów Państwowych z 12 grudnia 2012 r. w sprawie ramowego regulaminu organizacyjnego nadleśnictwa zarządzam co następuje:

§ 1

1. Wprowadzam zmiany w Załącznikach Nr 1, 3, 4 do Regulaminu organizacyjnego Nadleśnictwa Orneta wprowadzonego Zarządzeniem nr 8/2018 z dnia 22.01.2018 r.

§ 2

Zarządzenie wchodzi w życie z dniem 01.06.2021 r.



NADLEŚNICZY
Nadleśnictwa Orneta
Piotr Matusik
Piotr Matusik

Załączniki:

- Nr 1,3,4 do Regulaminu organizacyjnego Nadleśnictwa Orneta.

Do wiadomości:

1. Z, K, S, NK, NS.

WYKAZ STAŁYCH ZASTĘPSTW W NADLEŚNICTWIE ORNETA

| Lp. | Stanowisko zastępowane | Stanowisko zastępujące |
|-----|---|---|
| 1. | Nadleśniczy (N) | Zastępca Nadleśniczego (Z) |
| 2. | Zastępca Nadleśniczego (Z) | Inżynier Nadzoru (NN) |
| 3. | Inżynier Nadzoru (NN) | Wyznaczona osoba działu technicznego |
| 4. | ds. użytkowania lasu (ZG-3) | ds. sprzedaży drewna (ZG-5) |
| 5. | ds. sprzedaży drewna (ZG-5) | ds. użytkowania lasu (ZG-3) |
| 6. | ds. hodowli lasu i nasiennictwa (ZG-1) | ds. ochrony lasu i przyrody (ZG-2) |
| 7. | ds. ochrony lasu i przyrody (ZG-2) | ds. hodowli lasu i nasiennictwa (ZG-1) |
| 8. | ds. geomatyki i inf. przestrzennej (ZG-4) | ds. stanu posiadania (ZG-6) |
| 9. | ds. stanu posiadania (ZG-6) | ds. geomatyki i inf. przestrzennej (Z-G4) |
| 10. | Główna Księgowa (K) | ds. obrotu drewna i rozliczeń (KF-1) |
| 11. | ds. ekonomicznych (KF-2) | ds. ekonomicznych (KF-3) |
| 12. | ds. obrotu drewna i rozliczeń (KF-1) | ds. rachunkowych (KF-4) |
| 13. | ds. ekonomicznych (KF-3) | ds. ekonomicznych (KF-2) |
| 14. | ds. rachunkowych (KF-4) | ds. obrotu drewna i rozliczeń (KF-1) |
| 15. | Sekretarz (S) | ds. zamówień (SA-1) |
| 16. | ds. zamówień (SA-1) | ds. administracyjnych (SA-2) |
| 17. | ds. budowlanych (SA-2) | ds. zamówień (SA-1) |
| 18. | ds. administracyjnych (SA-4) | robotnik obsługi (SA-6) |
| 19. | ds. administracyjnych (SA-3) | ds. administracyjnych (SA-4) |
| 20. | ds. pracowniczych (NK) | ds. ekonomicznych (KF3) |
| 21. | Komendant posterunku Straży Leśnej (NS) | Strażnik leśny (NS-1) |
| 22. | Strażnik leśny (NS-1) | Podleśniczy wyznaczony przez Zastępcę Nadleśniczego |
| 23. | Leśniczy (ZL) | Podleśniczy wyznaczony przez Zastępcę Nadleśniczego |

Data. 14.06.2021 r.

Zatwierdzam:

NADLEŚNICZY
Nadleśnictwa Orneta

Piotr Matusik

WYKAZ STANOWISK UPRAWNIONYCH DO STOSOWANIA FUNKCJI GLOBAL W SILP W NADLEŚNICTWIE ORNETA

Po zatwierdzeniu przez Nadleśniczego Nadleśnictwa Orneta planu - Prowizorium, następnie Planu Finansowo-Gospodarczego na dany rok gospodarczy, następujące stanowiska wykonują funkcję GLOBAL w SILP:

1. **Główny Księgowy (K)**
 - a) system PLANOWANIE
podsystem – pozycje planów
 - b) system FINANSE i KSIĘGOWOŚĆ
podsystem – zespoły księgowców
2. **Inżynier Nadzoru (NN)**
 - c) system PLANOWANIE
podsystem – pozycje planów (ADM)
3. **ds. hodowli lasu i nasiennictwa (ZG-1)**
 - a) system PLANOWANIE
podsystem – pozycje planów (HOD, OCHRL, NAS, SZKL, ADM, UTRZ)
 - b) system GOSPODARKA TOWAROWA
podsystem – ZUL
4. **ds. ochrony lasu i przyrody (ZG-2)**
 - a) system PLANOWANIE
podsystem – pozycje planów (HOD, OCHRL, UTRZ, ADM, NAS, SZKL)
 - b) system GOSPODARKA TOWAROWA
podsystem – ZUL
5. **ds. użytkowania lasu (ZG-3)**
 - a) system PLANOWANIE
podsystem – Pozycje planów (POZ, OCHRP)
 - b) system GOSPODARKA TOWAROWA
podsystem – ZUL
6. **ds. geomatyki i informacji przestrzennej (ZG-4)**
 - a) system GOSPODARKA TOWAROWA
podsystem - Przychód/rozchód towarów
 - a) system PLANOWANIE
podsystem – pozycje planów (ADM-PODAT, PODATLES, SP-POZ, SP-GEOD)
7. **ds. stanu posiadania (ZG-6)**
 - a) system GOSPODARKA TOWAROWA
podsystem - Przychód/rozchód towarów
 - a) system PLANOWANIE
podsystem – pozycje planów (ADM-PODAT, PODATLES, SP-POZ, SP-GEOD)
8. **Sekretarz (S)**
 - a) system PLANOWANIE
podsystem - Pozycje planów (UTRZ, ADM, INW,POZ)
 - b) system GOSPODARKA TOWAROWA
podsystem - Przychód/rozchód towarów
9. **ds. zamówień (SA-1)**
 - a) system PLANOWANIE
podsystem - Pozycje planów (UTRZ, ADM, INW,POZ)
 - b) system GOSPODARKA TOWAROWA
podsystem - Przychód/rozchód towarów

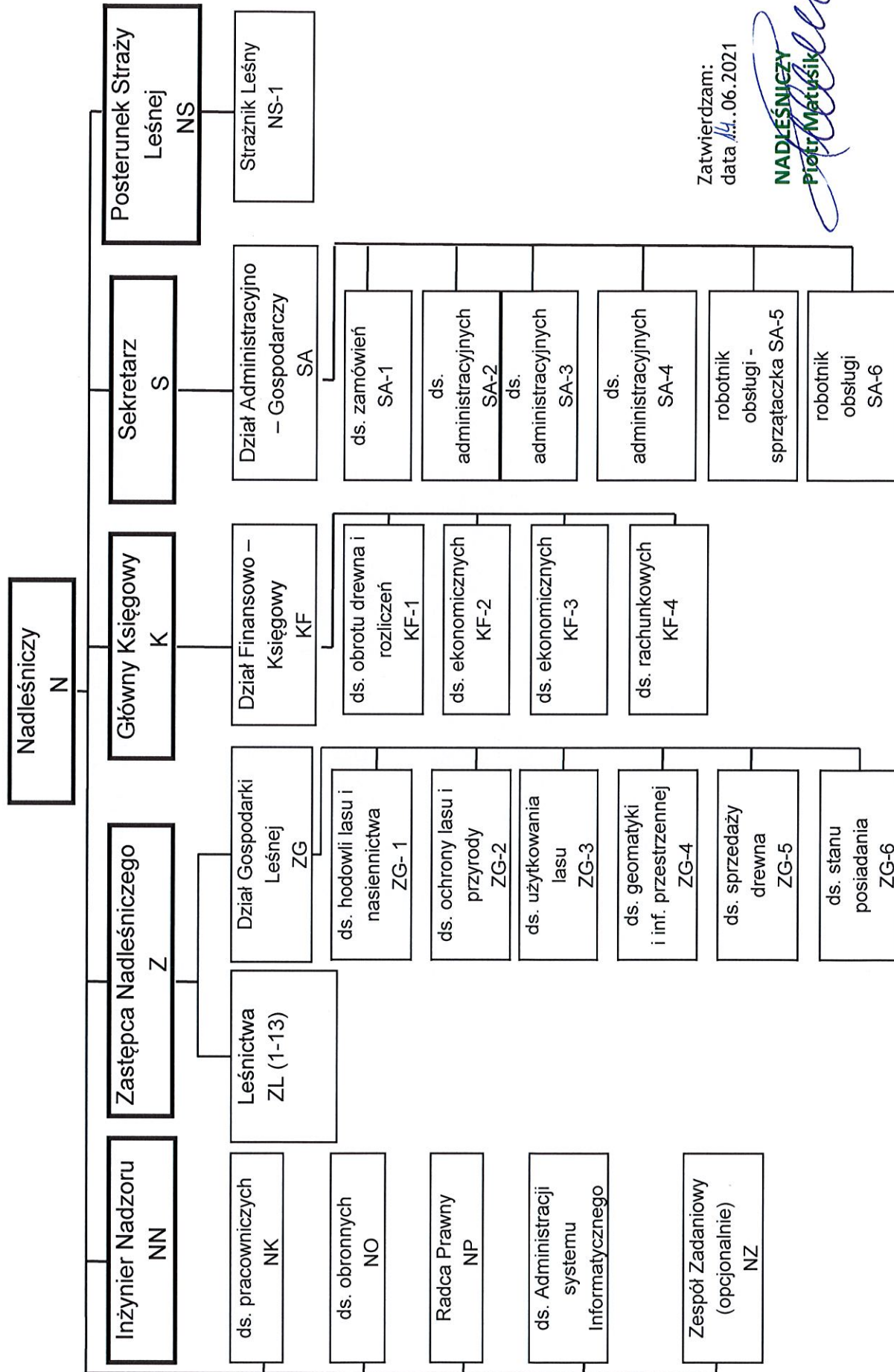
10. **ds. administracyjnych (SA-2)**
 - a) system GOSPODARKA TOWAROWA
podsystem - Przychód/rozchód towarów
 - b) system PLANOWANIE
podsystem – pozycje planów (UTRZ, ADM)
 11. **ds. administracyjnych (SA-3)**
 - a) system GOSPODARKA TOWAROWA
podsystem – Przychód/rozchód towarów
 - b) system PLANOWANIE
podsystem - Pozycje planów (ŁR)
 - c) system INFRASTRUKTURA
podsystem – użytkowanie zależne
 12. **ds. administracyjnych (SA-4)**
 - a) system GOSPODARKA TOWAROWA
podsystem - Przychód/rozchód towarów
 - b) system INFRASTRUKTURA
podsystem – użytkowanie zależne
 - c) system PLANOWANIE
podsystem - Pozycje planów (ŁR)
 13. **ds. pracowniczych (NK)**
 - a) system GOSPODARKA TOWAROWA
podsystem - Przychód/rozchód towarów
 - b) system PŁACE I KADRY
podsystem – DOR, kartoteka zarobkowa
 - c) system PLANOWANIE
podsystem – pozycje planów (ADM)
 14. **ds. obrotu drewna i rozliczeń (KF-1)**
 - a) system GOSPODARKA TOWAROWA
podsystem - przychód/rozchód towarów
 - b) system FINANSE I KSIĘGOWOŚĆ
podsystem – zespoły księgowości
 15. **ds. ekonomicznych (KF-2)**
 - a) system FINANSE I KSIĘGOWOŚĆ
podsystem – zespoły księgowości
 16. **ds. ekonomicznych (KF-3)**
 - a) system FINANSE I KSIĘGOWOŚĆ
podsystem – zespoły księgowości
 - b) system PLANOWANIE
podsystem – pozycje planów (ADM)
 - c) system GOSPODARKA TOWAROWA
podsystem - Przychód/rozchód towarów
 - d) system PŁACE I KADRY
podsystem – DOR, kartoteka zarobkowa
 17. **ds. rachunkowych (KF-4)**
 - a) system GOSPODARKA TOWAROWA
podsystem - przychód / rozchód towarów
 18. **Leśniczowie i Podleśniczowie**
 - a) system GOSPODARKA TOWAROWA
podsystem – przychód/rozchód towarów
-manipulacja drewna (ROD)
 - b) system PLANOWANIE
- tworzone automatycznie pozycje planu dla cięć przygodnych.

Zatwierdzam:
data 14.06.2021

NADLEŚNICZY
Piotr Matusik



Schemat Organizacyjny Nadleśnictwa Orneta



Zatwierdzam:
data 14.06.2021

NADLEŚNICZY
Piotr Matysik