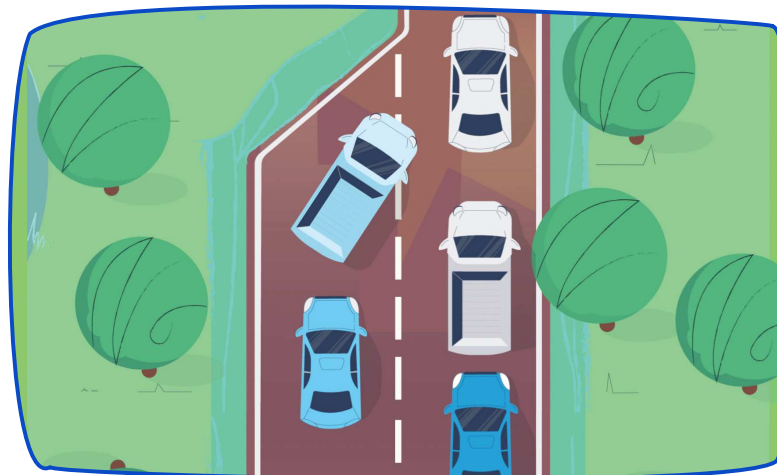


Odpowiedz na poniższe pytania, wybierając tylko jedną odpowiedź



1.

Inaczej zasada jazdy na suwak to jazda...

A

JEDEN ZA DRUGIM

B

NA ZAMEK BŁYSKAWICZNY

C

JEDEN NA DRUGIEGO

2.

Kiedy stosujemy jazdę na suwak w ruchu drogowym?

A

ZAWSZE WTEDY, KIEDY JEDEN Z PASÓW RUCHU KOŃCZY SIĘ I MAMY KOREK

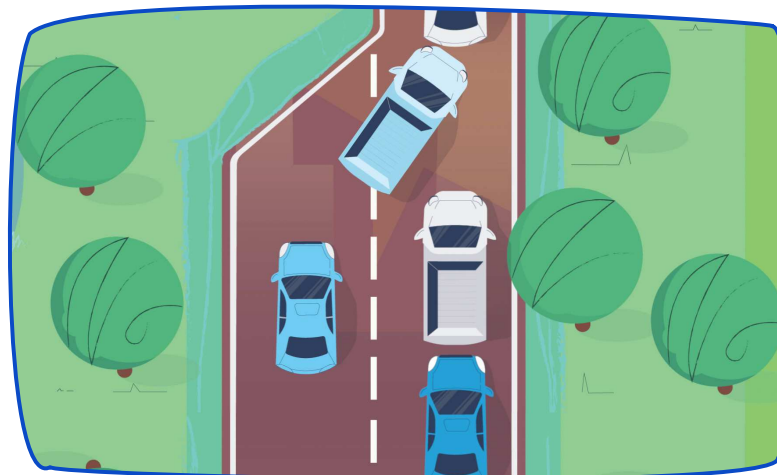
B

GDY KOŃCZY SIĘ PAS PO LEWEJ STRONIE I MAMY KOREK

C

GDY KOŃCZY SIĘ PAS PO LEWEJ STRONIE, NIEZALEŻNIE CZY JEST KOREK, CZY GO NIE MA

Odpowiedz na poniższe pytania, wybierając tylko jedną odpowiedź



3.

Reguła zamka błyskawicznego polega na tym, że:

- A** KAŻDY KIEROWCA WPUSZCZA PRZED SIEBIE JEDNEGO KIEROWCĘ, KTÓRY WJEŻDŻA NA JEGO PAS RUCHU
- B** KAŻDY KIEROWCA WPUSZCZA PRZED SIEBIE TYŁ KIEROWCÓW, ILU CHCE WJECHAĆ NA DANY PAS RUCHU
- C** KAŻDY KIEROWCA WPUSZCZA PRZED SIEBIE JEDNEGO KIEROWCĘ ZNAJDUJĄCEGO SIĘ NA KOŃCU ZWĘŻAJĄCEGO SIĘ PASA RUCHU

4.

Dlaczego zasada zamka błyskawicznego jest prawidłowa?

- A** BO W MIEJSCU ZWĘŻENIA, Z DWÓCH PASÓW RUCHU DALEJ JEDZIE PO TYLE SAMO POJAZDÓW Z JEDNEGO I DRUGIEGO PASA
- B** BO W MIEJSCU ZWĘŻENIA, POJAZDY Z LEWEGO PASA WJADĄ SZYBCIEJ, A POJAZDY Z PRAWEGO I TAK MUSZĄ CZEKAĆ
- C** TO NIE MA ZNACZENIA, JEST TO TYLKO ZASADA W PRZEPISACH KODEKSU DROGOWEGO

Odpowiedz na poniższe pytania, wybierając tylko jedną odpowiedź



5.

Kiedy zasada suwaka najlepiej się sprawdza?

- A** KIEDY W MIEJSCU ZWĘŻENIA POJAZDY JADĄ „NA ZAKŁADKĘ” I OBA PASY RUCHU SĄ WYPEŁNIONE POJAZDAMI
- B** KIEDY LEWY PAS RUCHU JEST WOLNY I MOŻNA NIM DOJECHAĆ DO KOŃCA, ABY WYPRZEDZIĆ INNYCH PO PRAWEJ STRONIE
- C** KIEDY W MIEJSCU ZWĘŻENIA WPUuszczAMY PRZED SIEBIE WIĘCEJ NIŻ JEDEN SAMOCHÓD

6.

Jak zachowuje się tzw. „szeryf drogowy”?

- A** WŁĄCZA SYGNAŁY ŚWIETLNE
- B** UNIEMOŻLIWIA KORZYSTANIE INNYM KIEROWCOM Z PASA RUCHU, KTÓRY MA WOLNĄ PRZESTRZEŃ
- C** WYCHODZI Z SAMOCHODU I POUczA INNYCH KIEROWCÓW O PRAWIDŁOWOŚCI REGUŁ RUCHU DROGOWEGO

Odpowiedz na poniższe pytania, wybierając tylko jedną odpowiedź



7.

Dlaczego „szeryfowanie” nie sprawdza się?

- A BO PRZEZ TO PŁYNNIE JEDZIE TYLKO JEDEN PAS RUCHU, A POWSTAJĄCY ZATOR DROGOWY NIE MA ŻADNEGO ZNACZENIA
- B SZERYFOWANIE ZDAJE EGZAMIN, BO KAŻDY ZA NAMI CZEKA TAK SAMO DŁUGO, JAK MY
- C BLOKUJE MOŻLIWOŚĆ WYKORZYSTANIA WOLNEGO PASA RUCHU I POWODUJE ROZRZASTANIE SIĘ KORKA (ZATORU DROGOWEGO)

8.

Czego powinniśmy unikać w miejscu kończenia się pasa ruchu, aby utrzymać płynność jazdy?

- A WPUSZCZENIA WIĘCEJ NIŻ JEDNEGO POJAZDU
- B ZATRZYMAŃ
- C POWOLNEJ JAZDY

Odpowiedz na poniższe pytania, wybierając tylko jedną odpowiedź



9.

Jeżeli zwężenie jezdni ma miejsce po lewej stronie, to:

A

REGUŁY RUCHU SĄ JAK W ZAMKU BŁYSKAWICZNYM

B

NIE WPUSZCZAMY KIEROWCY, BO JEST ON PO LEWEJ STRONIE, WIĘC TO MY MAMY PIERWSZEŃSTWO

C

REGUŁY RUCHU SĄ JAK W ZAMKU BŁYSKAWICZNYM, ALE TO MY MAMY PIERWSZEŃSTWO, WIĘC WPUSZCZAMY TYLKO WTEDY, GDY PRZED NAMI JEST DUŻO WOLNEGO MIEJSCA

10.

Dlaczego powinniśmy zmienić pas ruchu dopiero na jego końcu, a nie w dowolnym miejscu?

A

BO TAK JEŹDZĄ KIEROWCY Z MOJEJ RODZINY I ZNAJOMI

B

NIE MA ZNACZENIA, W KTÓRYM MIEJSCU ZMIENIAM PAS RUCHU

C

BO DZIĘKI TEMU WYKORZYSTUJEMY CAŁĄ PRZESTRZEŃ TEGO PASA RUCHU

Odpowiedz na poniższe pytania, wybierając tylko jedną odpowiedź

**11.**

Czy gdy stoisz w korku na swoim pasie ruchu, a drugi pas jest wolny, to czy można zmienić pas na pusty, aby dojechać do jego końca?

A

TAK, DZIĘKI TEMU SZYBCIEJ OMINIEMY PRZESZKODĘ

B

TAK, DZIĘKI TEMU REDUKUJEMY KOREK

C

NIE, NIE WOLNO NAM ZMIENIĆ PASA RUCHU

12.

Na co trzeba zwracać uwagę podczas zmiany pasa ruchu, kiedy nie ma korka?

A

MUSZĘ TYLKO ZASYGNALIZOWAĆ CHĘĆ ZMIANY PASA RUCHU

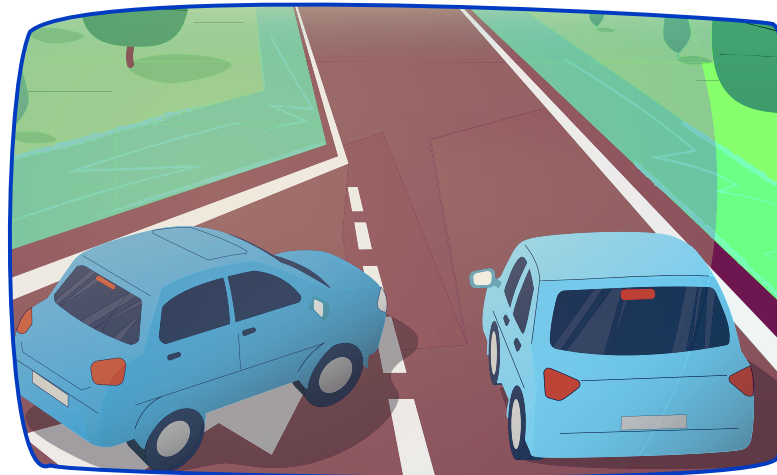
B

KIEROWCY NA PASIE RUCHU, NA KTÓRY CHCEMY WJECHAĆ, MAJĄ PIERWSZEŃSTWO, A MY NIE MOŻEMY SPOWODOWAĆ ZAGROŻENIA, WYKONUJĄC TEN MANEWR

C

NIE MOŻEMY SPOWODOWAĆ ZAGROŻENIA WYKONUJĄC TEN MANEWR, Z WYJĄTKIEM SYTUACJI, KIEDY KIEROWCA MA MNIEJ PO PRAWEJ STRONIE

Odpowiedz na poniższe pytania, wybierając tylko jedną odpowiedź



15.

Dlaczego na zwężeniu pasów ruchu, gdy nie ma korka, nie stosujemy suwaka?

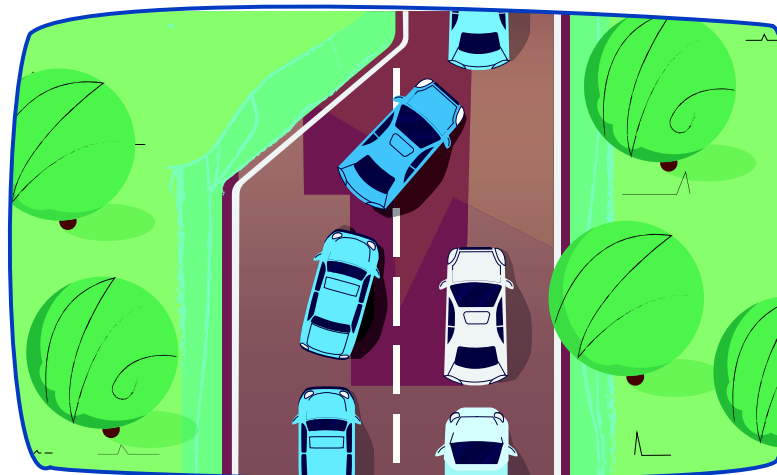
- A BO POGORSZYŁOBY TO PRĘDKOŚĆ
- B BO NIE MA TAKIEJ POTRZEBY, RUCH ODBYWA SIĘ PŁYNNIE, WIĘC ZMIENIAMY PAS RUCHU NA ZASADACH OGÓLNYCH
- C NIE MA JEDNOZNACZNEJ ODPOWIEDZI

16.

Jazda na suwak wydaje się być prosta. Jeśli miałbyś uzasadnić, dlaczego ona sprawia tyle trudności, to powiedziałbyś, że:

- A ZASADA JEST ZBYT SKOMPLIKOWANA I NIKT JEJ NIE ROZUMIE
- B TRUDNO JEST ZROZUMIEĆ ZŁOŻONOŚĆ RUCHU DROGOWEGO
- C LUDZIE NIE ZNAJĄ PRZEPISÓW

Odpowiedz na poniższe pytania, wybierając tylko jedną odpowiedź

**17.**

Co powinien zrobić kierowca, który wpuszcza kilku innych „na zakładkę” w miejscu zwężenia, a ktoś z tyłu na niego trąbi i okazuje swoje zniecierpliwienie?

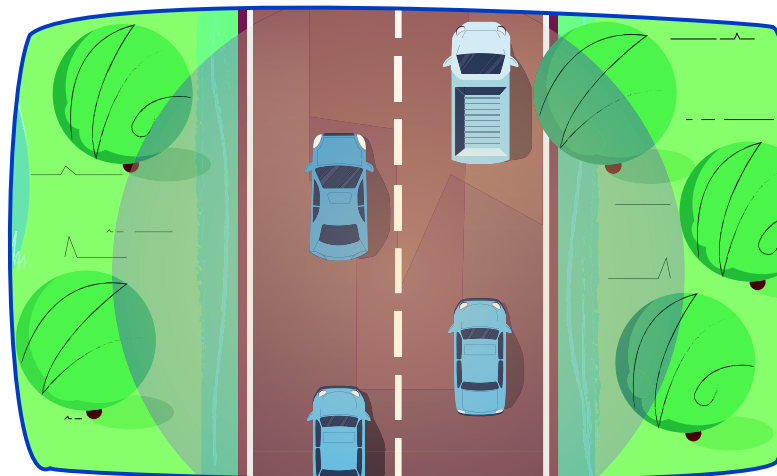
- A** POWINIEN PRZEPROSIĆ, GDYŻ POPEŁNIŁ BŁĄD, WPU SZCZAJĄC WIĘCEJ NIŻ JEDNEGO KIEROWCĘ
- B** WYJŚĆ Z SAMOCHODU I WYRAZIĆ SWOJE ZDANIE
- C** ZIGNOROWAĆ TO ZACHOWANIE, DBAJĄC O PŁYNNOŚĆ RUCHU

18.

Dlaczego mamy wykorzystywać całą dostępną długość pasa, który zanika?

- A** NIE ROBIĄC TEGO, BLOKUJEMY RUCH ZA NAMI NA OBU PASACH RUCHU
- B** NIE ROBIĄC TEGO, BLOKUJEMY RUCH ZA NAMI NA NASZYM PASIE RUCHU
- C** NIE ROBIĄC TEGO, BLOKUJEMY RUCH ZA NAMI NA SĄSIEDNIM PASIE RUCHU

Odpowiedz na poniższe pytania, wybierając tylko jedną odpowiedź



19.

Czy są takie sytuacje, kiedy nie stosujemy zasady zamka błyskawicznego na drogach?

- A GDY WYSTĘPUJE ZWĘŻENIE PRAWOSTRONNE
- B NIE MA TAKICH SYTUACJI
- C GDY RUCH JEST PŁYNNY

20.

Znając zasady zamka błyskawicznego, ale widząc przed sobą „szeryfa”, co powinieneś zrobić?

- A NIC, PODDAĆ SIĘ TEJ SYTUACJI I NIESTETY POCZEKAĆ NA ROZŁADOWANIE ZATORU DROGOWEGO
- B TRĄBIĆ I MÓWIĆ, ŻE POSTĘPUJE NIEPRAWIDŁOWO
- C PRÓBOWAĆ GO OMIŃĄĆ