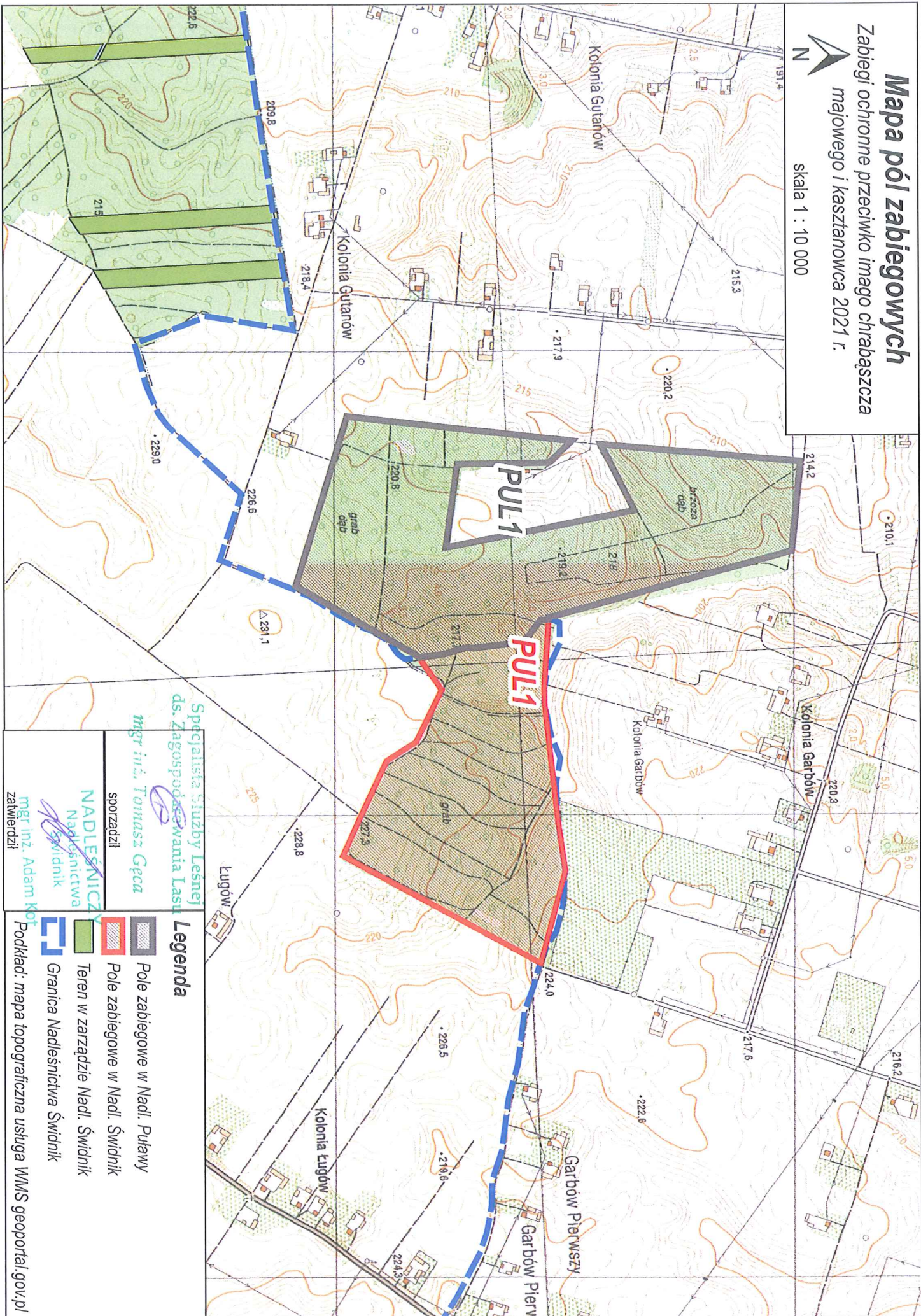


# Mapa pól zabiegowych

Zabiegi ochronne przeciwko imago chrabąszcza  
majowego i kasztanowca 2021 r.



skala 1 : 10 000







Specjalista Służby Leśnej  
ds. Zagospodarowania Lasu  
*mgr inż. Tomasz Gęca*

sporządził  
**NADLEŚNICTWA**  
Nadleśnictwa  
Świdnik

*mgr inż. Adam Kot*  
zawierdził

## Legenda

-  Pole zabiegowe w Nadl. Puławy
-  Pole zabiegowe w Nadl. Świdnik
-  Teren w zarządzie Nadl. Świdnik
-  Granica Nadleśnictwa Świdnik

Podkład: mapa topograficzna usługa WMS geoportal.gov.pl