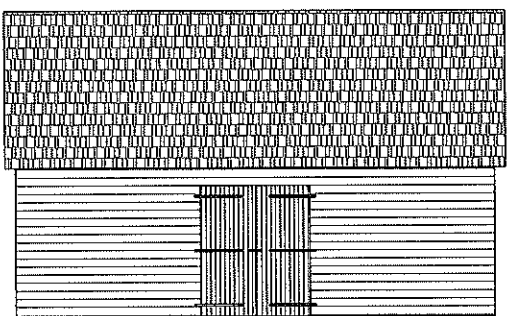
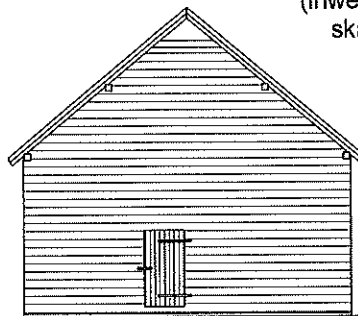


Budynek gospodarczy (stodola)  
 Elewacje  
 (inventaryzacja)  
 skala 1:100

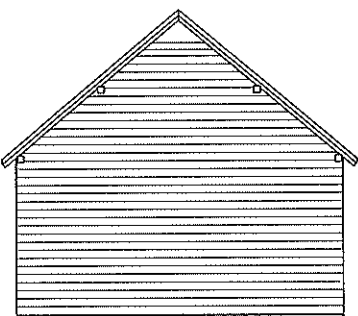
Północna



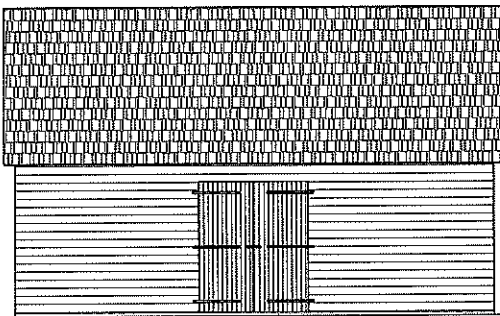
Wschodnia



Zachodnia

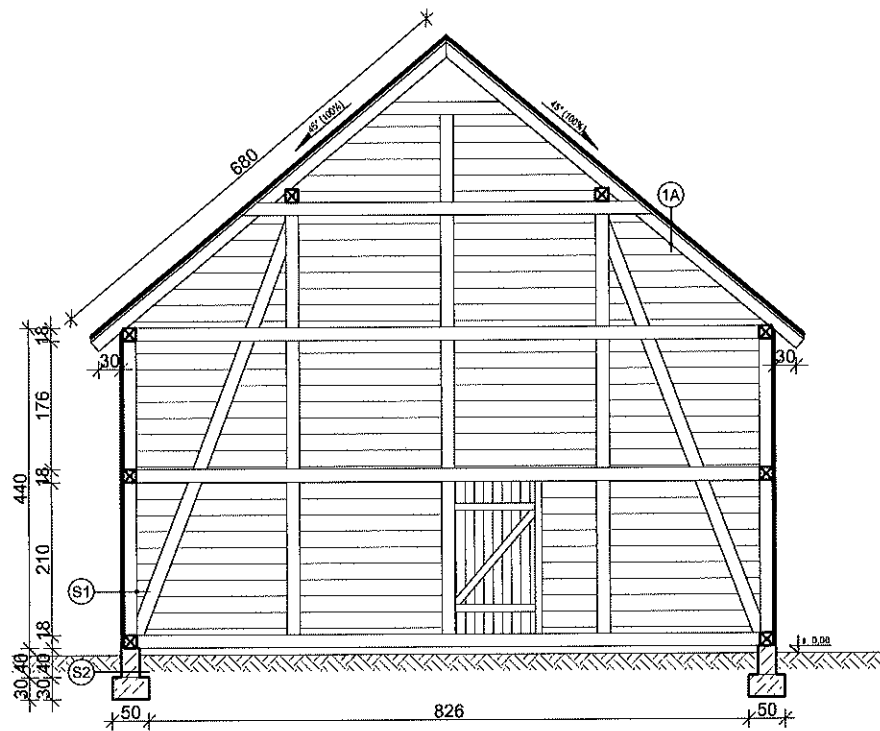


Południowa



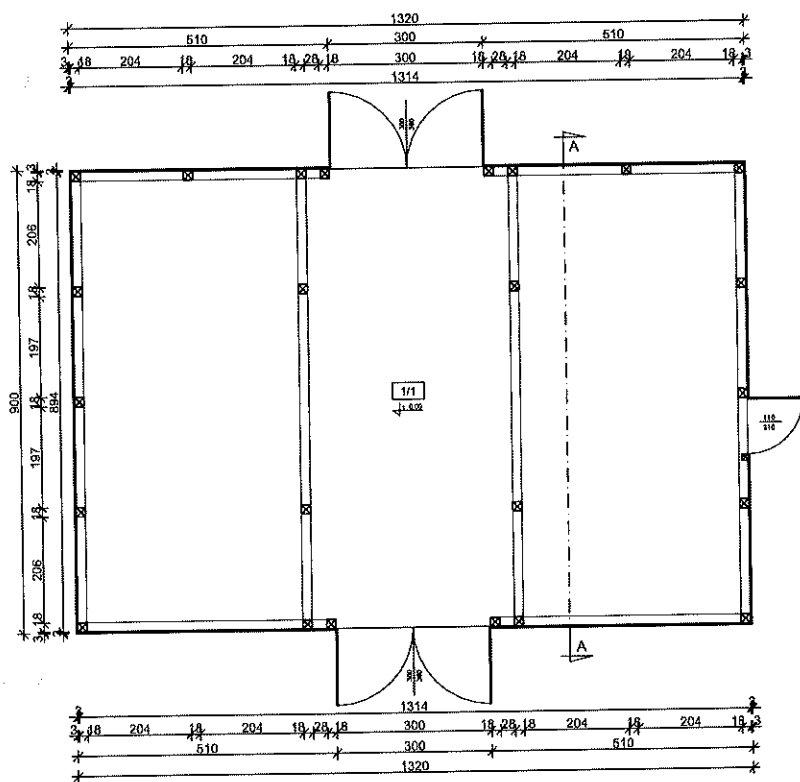
Obiekt	Budynek gospodarczy (stodola)	
adres	gm. Chojnice / działka nr 168/3-LP	
Inwestor	NADLEŚNICTWO RYTEL	Data: 27.08.2013
adres	Dworzec nr 4, 89-642 Ryteł	
Tytuł rysunku	Elewacje (Inwentaryzacja)	nr rys./ listy: 3
Branża	BUDOWLANA	skala/ 1:100
Projektant	STANISŁAW WELTER UAN-KZ-7210/138/86	
Asystent	Piotr Suchomski	

Budynek gospodarczy (stodola)  
Przekrój A-A (inwentaryzacja)  
skala 1:100



Obiekt adres	Budynek gospodarczy (stodola) gm. Chojnice / działka nr 168/3-LP	
Inwestor adres	NADLEŚNICTWO RYTEL Dworzec nr 4, 89-642 Ryteł	/data/ 27.09.2013
Tytuł rysunku	Przekrój A-A (inwentaryzacja)	/nr rys./ IN-2
Branża	BUDOWLANA	/skala/ 1:100
Projektant	STANISŁAW WELTER UAN-KZ-7210/138/86	
Asystent	Piotr Suchomski	

Budynek gospodarczy (stodola)  
Rzut przyziemia (inventaryzacja)  
skala 1:100

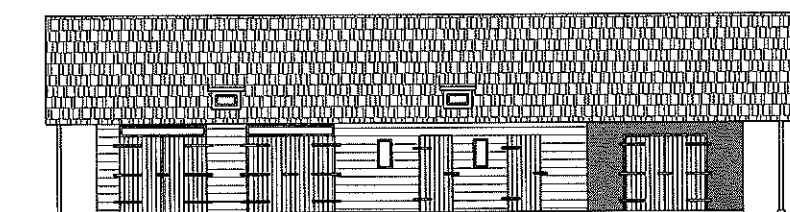


BILANS POWIERZCHNI PRZYZIEMIE			
NR POM.	NAZWA POMIESZCZENIA	RODZAJ POSADZKI	POW. UZYTEK.
1.1	Pom. gospodarcze	Brak	109,00
OGÓLEM SUMA POWIERZCHNI			109,00

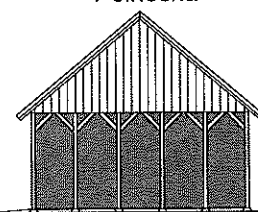
Obiekt adres	Budynek gospodarczy (stodola) gm. Chojnice / działka nr 168/3-LP	
Inwestor adres	NADLEŚNICTWO RYTEL Dworzec nr 4, 89-642 Ryteń	/data/ 27.09.2013
Tytuł rysunku	Rzut przyziemia (inventaryzacja)	/nr rys./ IN-1
Branża	BUDOWLANA	/skala/ 1:100
Projektant	STANISŁAW WELTER UAN-KZ-7210/138/86	
Asystent	Piotr Suchomski	

Budynek garażowy  
 Elewacje  
 (inventaryzacja)  
 skala 1:100

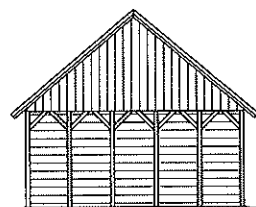
Zachodnia



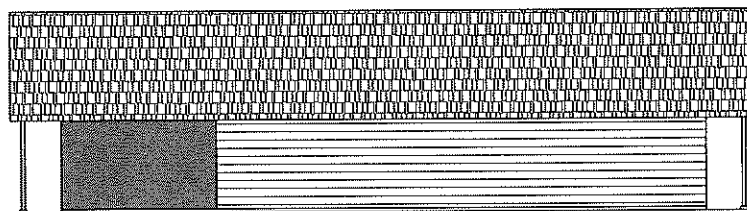
Północna



Południowa

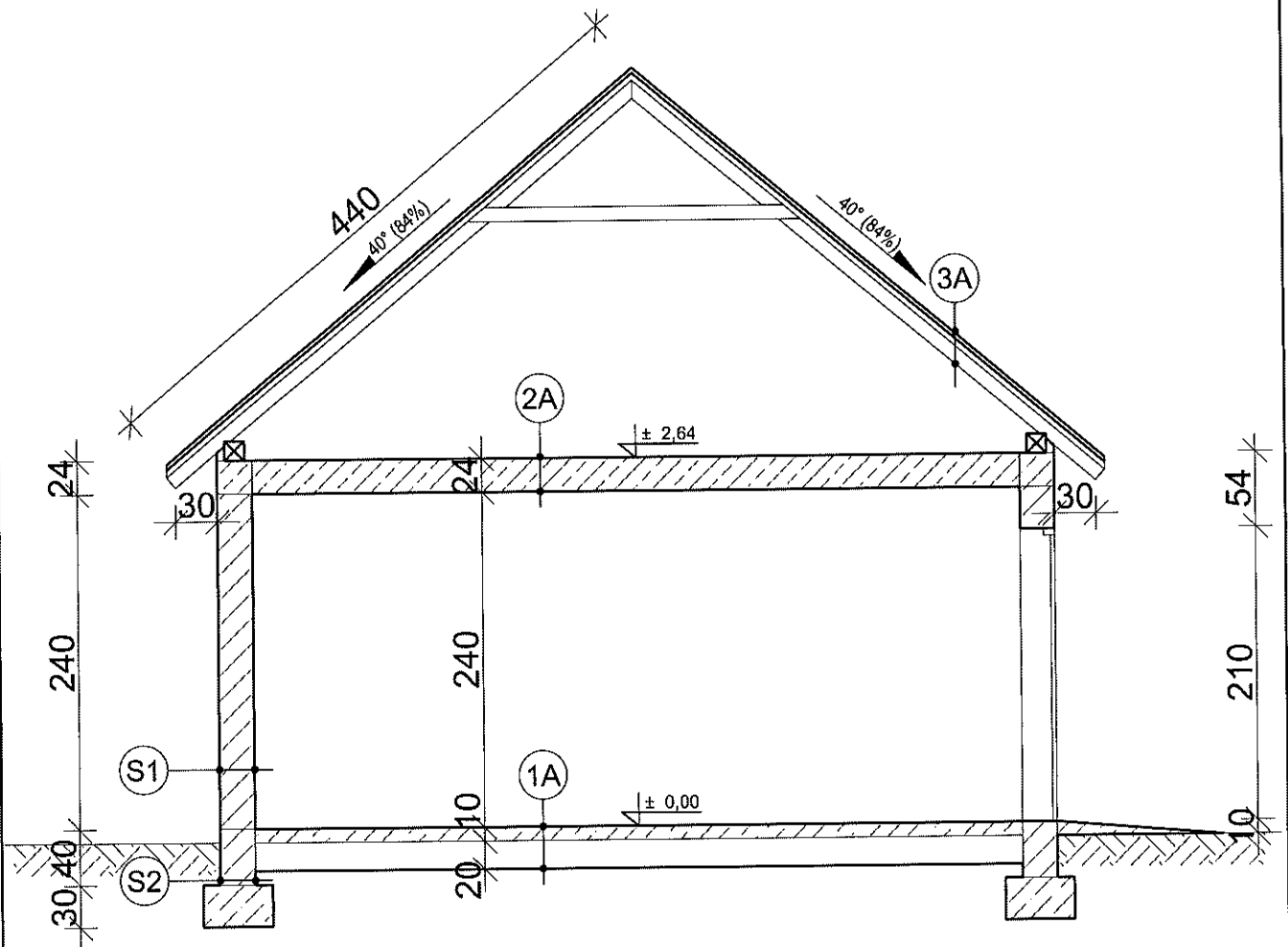


Wschodnia



Obiekt	Budynek garażowy	
adres	gm. Chojnice / działka nr 16B/3-LP	
Inwestor	NADLEŚNICTWO RYTEL	/data/
adres	Dworzec nr 4, 89-642 Rytel	27.09.2013
Tytuł	Elewacje (inventaryzacja)	Int. sys /
rysunku		IN-3
Branża	BUDOWLANA	/skala/
		1:100
Projektant	STANISŁAW WELTER UAN-KZ-7210138/88	
Asystent	Piotr Suchomski	

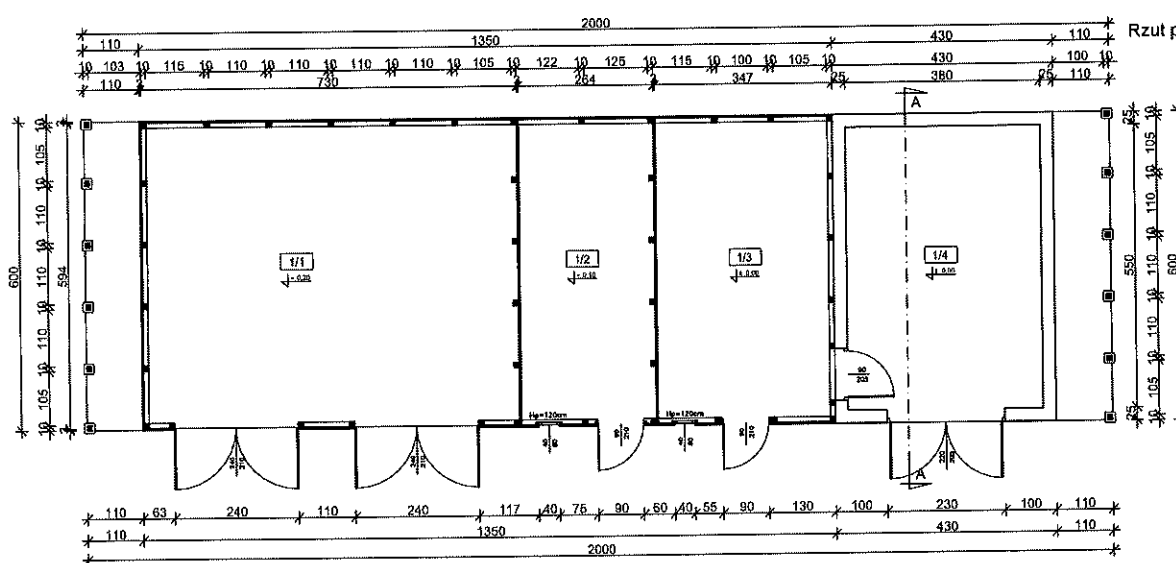
Budynek garażowy  
Przekrój A-A (inwentaryzacja)  
skala 1:50



- 1A
- |                           |
|---------------------------|
| wylewka betonowa - 10 cm  |
| podsyпка piaskowa - 20 cm |
- 2A
- |                                 |
|---------------------------------|
| deski drewniane - gr. 2,5 cm    |
| strop drewniany z belek - 22 cm |
- 3A
- |                                |
|--------------------------------|
| dachówka cementowa - karpiówka |
| łaty drewniane - 6x4 cm        |
| krokwie - 6x10 cm              |
- S1
- |                                |
|--------------------------------|
| tylnk cem. - wap. - gr. 1,5 cm |
| mur z cegły - gr. 25 cm        |
| tylnk cem. - wap. - gr. 1,5 cm |
- S2
- |                               |
|-------------------------------|
| blocczki betonowe - gr. 25 cm |
|-------------------------------|

Obiekt adres	Budynek garażowy gm. Chojnice / działka nr 168/3-LP	
Inwestor adres	NADLEŚNICTWO RYTEL Dworzec nr 4, 89-642 Ryteł	/data/ 27.09.2013
Tytuł rysunku	Przekrój A-A (inwentaryzacja)	/nr rys./ IN-2
Branża	BUDOWLANA	/skala/ 1:50
Projektant	STANISŁAW WELTER UAN-KZ-7210/138/86	
Asystent	Piotr Suchomski	

Budynek garażowy  
Rzut przyziemia (inwentaryzacja)  
skala 1:100



BILANS POWIERZCHNI			
PRZYZIEMIE			
NR POM.	NAZWA POMIESZCZENIA	RODZAJ POSADZKI	POW. UZYTEK.
1.1	Pom. gospodarcze	Posadzka cem.	41,30
1.2	Pom. gospodarcze	Posadzka cem.	15,30
1.3	Pom. gospodarcze	Posadzka cem.	19,30
1.4	Garaż	Posadzka cem.	20,90
OGÓLEM SUMA POWIERZCHNI			96,80

Obiekt adres	Budynek garażowy gm. Chojnice / działka nr 168/3-LP	
Inwestor adres	NADLEŚNICTWO RYTEL Dworzec nr 4, 89-642 Ryteł	/data/ 27.09.2013
Tytuł rysunku	Rzut przyziemia (inwentaryzacja)	/nr rys./ IN-1
Branża	BUDOWLANA	/skala/ 1:100
Projektant	STANISŁAW WELTER UAN-KZ-7210/136/86	
Asystent	Piotr Suchomski	