

**ZARZĄDZENIE Nr .....<sup>1</sup>.....**  
**REGIONALNEGO DYREKTORA OCHRONY ŚRODOWISKA W WARSZAWIE**

z dnia .....<sup>30 stycznia</sup>..... 2014 r.

**w sprawie ustanowienia zadań ochronnych dla rezerwatu przyrody „Sikórz”**

Na podstawie art. 22 ust. 2 pkt 2, ustawy z dnia 16 kwietnia 2004 r. o ochronie przyrody (Dz. U. z 2013 r. poz. 627, 628 i 842) zarządza się, co następuje:

§ 1. 1. Ustanawia się, na okres dwóch lat, zadania ochronne dla rezerwatu przyrody „Sikórz”, zwanego dalej „rezerwatem”.

2. Zadania ochronne, o których mowa w ust. 1, uwzględniają plan zadań ochronnych dla obszaru Natura 2000 „Sikórz” PLH 140012, zwanego dalej „obszarem Natura 2000”.

§ 2. Opis granic obszaru Natura 2000 przedstawia załącznik nr 1 do zarządzenia.

§ 3. Mapę obszaru Natura 2000 stanowi załącznik nr 2 do zarządzenia.

§ 4. Identyfikację i ocenę istniejących i potencjalnych zagrożeń wewnętrznych i zewnętrznych rezerwatu oraz sposoby eliminacji lub ograniczania tych zagrożeń i ich skutków wraz z identyfikacją istniejących i potencjalnych zagrożeń dla zachowania właściwego stanu ochrony siedlisk przyrodniczych oraz gatunków roślin i zwierząt i ich siedlisk będących przedmiotami ochrony obszaru Natura 2000 określa załącznik nr 3 do zarządzenia.

§ 5. 1. Opis sposobów ochrony czynnej ekosystemów rezerwatu, z podaniem rodzaju, rozmiaru i lokalizacji poszczególnych zadań ochronnych, ze wskazaniem podmiotów odpowiedzialnych za ich wykonanie na obszarze Natura 2000 określa tabela, stanowiąca załącznik nr 4 do zarządzenia.

2. Lokalizację zadań ochronnych w rezerwacie i na obszarze Natura 2000 określa mapa, stanowiąca załącznik nr 5 do zarządzenia.

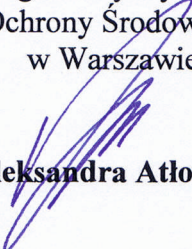
§ 6. Cele działań ochronnych w obszarze Natura 2000 określa załącznik nr 6 do zarządzenia.

§ 7. Obszar rezerwatu objęty jest ochroną czynną.

§ 8. Nadzór nad wykonaniem zarządzenia powierza się Regionalnemu Konserwatorowi Przyrody.

§ 9. Zarządzenie wchodzi w życie z dniem podpisania.

Regionalny Dyrektor  
Ochrony Środowiska  
w Warszawie

  
**Aleksandra Atłowska**

Załącznik Nr 1 do Zarządzenia Nr 1  
Regionalnego Dyrektora Ochrony Środowiska  
w Warszawie  
z dnia 30 stycznia 2014 r.

**Opis granic obszaru Natura 2000**

Układ współrzędnych płaskich prostokątnych PL - 1992		
Numer punktu załamania granicy obszaru	Współrzędna X	Współrzędna Y
1	538408	528518
2	538416	528497
3	538392	528500
4	538376	528508
5	538362	528507
6	538361	528497
7	538355	528484
8	538343	528471
9	538329	528445
10	538318	528411
11	538341	528401
12	538346	528377
13	538319	528342
14	538320	528327
15	538302	528299
16	538297	528290
17	538278	528293
18	538252	528249
19	538245	528244
20	538250	528231
21	538240	528234
22	538220	528248
23	538196	528255
24	538166	528256
25	538144	528254
26	538111	528248
27	538072	528200
28	538065	528186
29	538041	528139
30	538036	528081
31	538021	528068
32	537986	528025
33	537939	527980
34	537934	527960
35	537924	527935

Układ współrzędnych płaskich prostokątnych PL - 1992		
Numer punktu załamania granicy obszaru	Współrzędna X	Współrzędna Y
36	537903	527919
37	537881	527906
38	537854	527923
39	537842	527926
40	537836	527918
41	537831	527904
42	537798	527877
43	537779	527871
44	537754	527868
45	537726	527878
46	537706	527872
47	537632	527906
48	537599	527942
49	537555	527967
50	537515	528002
51	537499	528015
52	537440	528077
53	537433	528128
54	537401	528160
55	537352	528255
56	537343	528271
57	537323	528297
58	537320	528300
59	537273	528352
60	537259	528356
61	537245	528354
62	537220	528342
63	537185	528309
64	537169	528294
65	537153	528278
66	537135	528264
67	537132	528261
68	537108	528243
69	537050	528203
70	537023	528200
71	537008	528203
72	536981	528214
73	536971	528235
74	536974	528278
75	536967	528328
76	536979	528337
77	537038	528374
78	537128	528379

Układ współrzędnych płaskich prostokątnych PL - 1992		
Numer punktu załamania granicy obszaru	Współrzędna X	Współrzędna Y
79	537144	528398
80	537143	528413
81	537232	528400
82	537309	528373
83	537355	528360
84	537421	528309
85	537417	528297
86	537448	528258
87	537480	528247
88	537471	528230
89	537505	528206
90	537556	528152
91	537602	528130
92	537660	528113
93	537702	528093
94	537724	528106
95	537816	528117
96	537847	528151
97	537873	528165
98	537927	528165
99	537963	528172
100	537958	528191
101	537920	528189
102	537866	528188
103	537885	528215
104	537893	528222
105	537928	528244
106	537963	528252
107	537995	528244
108	538024	528284
109	538041	528305
110	538056	528317
111	538080	528336
112	538147	528344
113	538196	528331
114	538226	528351
115	538245	528367
116	538248	528391
117	538256	528418
118	538274	528440
119	538311	528479
120	538326	528507
121	538337	528524

Układ współrzędnych płaskich prostokątnych PL - 1992		
Numer punktu załamania granicy obszaru	Współrzędna X	Współrzędna Y
122	538353	528532
123	538364	528541
124	538373	528537
125	538408	528518
126	538956	531040
127	538943	531000
128	539022	530941
129	539013	530922
130	539029	530905
131	539061	530910
132	539082	530893
133	539090	530882
134	539078	530854
135	539096	530828
136	539099	530817
137	539116	530796
138	539124	530795
139	539165	530810
140	539172	530773
141	539177	530682
142	539160	530525
143	539145	530529
144	539103	530457
145	539123	530452
146	539117	530446
147	539093	530419
148	539050	530411
149	539044	530394
150	539029	530382
151	539028	530376
152	539026	530343
153	539053	530340
154	539072	530341
155	539037	530304
156	539002	530251
157	538977	530215
158	538951	530216
159	538949	530207
160	538973	530197
161	538953	530128
162	538929	530135
163	538890	530090
164	538828	530046

Układ współrzędnych płaskich prostokątnych PL - 1992		
Numer punktu załamania granicy obszaru	Współrzędna X	Współrzędna Y
165	538875	530007
166	538888	529984
167	538886	529983
168	538849	529968
169	538799	529940
170	538648	529897
171	538621	529892
172	538567	529864
173	538558	529863
174	538509	529872
175	538501	529857
176	538483	529855
177	538364	529869
178	538308	529881
179	538242	529906
180	538244	529897
181	538266	529798
182	538281	529796
183	538280	529782
184	538240	529775
185	538244	529707
186	538078	529665
187	538068	529653
188	537920	529571
189	537878	529552
190	537843	529536
191	537804	529526
192	537680	529536
193	537629	529526
194	537538	529491
195	537515	529482
196	537527	529397
197	537553	529232
198	537596	529233
199	537681	529245
200	537713	529245
201	537751	529237
202	537770	529260
203	537797	529276
204	537836	529271
205	537871	529254
206	537918	529281
207	537921	529258

Układ współrzędnych płaskich prostokątnych PL - 1992		
Numer punktu załamania granicy obszaru	Współrzędna X	Współrzędna Y
208	537988	529270
209	537997	529312
210	538022	529316
211	538051	529315
212	538062	529324
213	538101	529327
214	538161	529363
215	538195	529352
216	538217	529369
217	538243	529424
218	538299	529433
219	538334	529453
220	538390	529453
221	538420	529447
222	538436	529468
223	538439	529468
224	538445	529469
225	538451	529469
226	538486	529461
227	538491	529443
228	538491	529410
229	538508	529404
230	538526	529383
231	538587	529366
232	538609	529374
233	538640	529365
234	538731	529362
235	538758	529376
236	538802	529376
237	538831	529387
238	538856	529391
239	538872	529399
240	538894	529436
241	538906	529439
242	538974	529441
243	539049	529437
244	539071	529434
245	539150	529419
246	539176	529419
247	539196	529411
248	539220	529420
249	539243	529444
250	539254	529461



Układ współrzędnych płaskich prostokątnych PL - 1992		
Numer punktu załamania granicy obszaru	Współrzędna X	Współrzędna Y
251	539264	529468
252	539276	529472
253	539291	529490
254	539315	529487
255	539384	529492
256	539413	529485
257	539493	529469
258	539561	529483
259	539577	529486
260	539582	529514
261	539603	529514
262	539595	529586
263	539596	529595
264	539611	529613
265	539626	529571
266	539634	529541
267	539644	529510
268	539684	529415
269	539682	529408
270	539651	529440
271	539627	529430
272	539625	529402
273	539605	529404
274	539591	529381
275	539539	529371
276	539361	529385
277	539340	529377
278	539243	529312
279	539234	529305
280	539210	529302
281	539189	529304
282	539146	529300
283	539073	529293
284	538981	529285
285	538961	529270
286	538946	529244
287	539028	529099
288	539056	529054
289	539101	529029
290	539027	529019
291	539019	529017
292	538960	529009
293	538826	529034

Układ współrzędnych płaskich prostokątnych PL - 1992		
Numer punktu załamania granicy obszaru	Współrzędna X	Współrzędna Y
294	538776	529045
295	538744	529033
296	538711	529051
297	538674	529073
298	538640	529113
299	538635	529119
300	538561	529156
301	538546	529147
302	538540	529104
303	538598	529074
304	538580	529052
305	538458	529086
306	538369	529105
307	538364	529090
308	538327	529097
309	538331	529128
310	538280	529136
311	538230	529144
312	538186	529166
313	538147	529165
314	538130	529182
315	538107	529141
316	538079	529146
317	538064	529172
318	537980	529167
319	537955	529174
320	537938	529147
321	537886	529135
322	537819	529119
323	537716	529094
324	537655	529098
325	537605	529039
326	537583	529040
327	537579	529063
328	537519	529108
329	537510	529077
330	537442	529089
331	537405	529081
332	537368	529077
333	537325	529074
334	537300	529089
335	537254	529070
336	537205	529059

Układ współrzędnych płaskich prostokątnych PL - 1992		
Numer punktu załamania granicy obszaru	Współrzędna X	Współrzędna Y
337	537196	529111
338	537148	529118
339	537114	529100
340	536872	529118
341	536882	529090
342	536840	529015
343	536822	529112
344	536783	529089
345	536726	529058
346	536676	529002
347	536633	528948
348	536612	528914
349	536592	528844
350	536611	528831
351	536635	528828
352	536650	528789
353	536668	528744
354	536695	528671
355	536516	528644
356	536384	528623
357	536436	528548
358	536468	528510
359	536470	528460
360	536561	528458
361	536565	528410
362	536587	528398
363	536601	528382
364	536613	528378
365	536639	528371
366	536659	528376
367	536670	528359
368	536688	528358
369	536693	528344
370	536834	528382
371	536872	528380
372	536853	528361
373	536906	528371
374	536912	528366
375	536924	528350
376	536879	528323
377	536818	528298
378	536705	528265
379	536642	528243

Układ współrzędnych płaskich prostokątnych PL - 1992		
Numer punktu załamania granicy obszaru	Współrzędna X	Współrzędna Y
380	536616	528228
381	536563	528210
382	536537	528232
383	536541	528252
384	536516	528284
385	536477	528289
386	536406	528308
387	536368	528312
388	536343	528321
389	536337	528305
390	536295	528329
391	536281	528342
392	536259	528366
393	536249	528388
394	536254	528456
395	536267	528474
396	536259	528517
397	536241	528539
398	536233	528551
399	536232	528566
400	536258	528653
401	536268	528663
402	536334	528690
403	536425	528712
404	536432	528714
405	536515	528712
406	536521	528718
407	536518	528756
408	536518	528773
409	536519	528825
410	536516	528838
411	536525	528863
412	536541	528903
413	536554	528936
414	536565	528991
415	536577	529047
416	536722	529120
417	536770	529138
418	536780	529154
419	536793	529259
420	536797	529295
421	536803	529308
422	536827	529312

Układ współrzędnych płaskich prostokątnych PL - 1992		
Numer punktu załamania granicy obszaru	Współrzędna X	Współrzędna Y
423	536851	529280
424	536889	529272
425	536907	529291
426	536884	529315
427	536890	529335
428	536926	529363
429	536938	529347
430	536985	529330
431	537054	529381
432	537066	529414
433	537070	529417
434	537176	529425
435	537237	529405
436	537268	529405
437	537279	529419
438	537317	529454
439	537351	529484
440	537371	529502
441	537408	529526
442	537446	529539
443	537521	529559
444	537562	529582
445	537573	529592
446	537574	529604
447	537574	529613
448	537566	529673
449	537550	529725
450	537551	529782
451	537549	529800
452	537544	529825
453	537549	529864
454	537554	529904
455	537559	529916
456	537591	530003
457	537627	530071
458	537656	530109
459	537712	530168
460	537738	530189
461	537771	530206
462	537772	530209
463	537777	530236
464	537771	530277
465	537771	530283

Układ współrzędnych płaskich prostokątnych PL - 1992		
Numer punktu załamania granicy obszaru	Współrzędna X	Współrzędna Y
466	537767	530310
467	537603	530278
468	537485	530275
469	537450	530273
470	537369	530267
471	537350	530266
472	537234	530302
473	537217	530313
474	537188	530329
475	537165	530345
476	537146	530359
477	537063	530408
478	536965	530458
479	536865	530516
480	536807	530550
481	536652	530637
482	536583	530674
483	536538	530688
484	536514	530691
485	536464	530705
486	536436	530706
487	536399	530698
488	536361	530722
489	536295	530763
490	536299	530791
491	536254	530837
492	536219	530899
493	536196	530847
494	536167	530893
495	536242	531013
496	536284	530995
497	536295	530988
498	536313	530961
499	536334	530923
500	536387	530895
501	536420	530884
502	536454	530863
503	536474	530786
504	536499	530748
505	536554	530725
506	536640	530715
507	536715	530704
508	536759	530695

Układ współrzędnych płaskich prostokątnych PL - 1992		
Numer punktu załamania granicy obszaru	Współrzędna X	Współrzędna Y
509	536777	530692
510	536837	530674
511	536898	530668
512	536937	530645
513	536980	530630
514	537072	530644
515	537087	530643
516	537091	530635
517	537090	530550
518	537099	530473
519	537121	530435
520	537161	530396
521	537216	530356
522	537325	530311
523	537365	530305
524	537395	530302
525	537452	530309
526	537623	530314
527	537710	530333
528	537756	530350
529	537860	530405
530	537920	530416
531	537979	530414
532	538006	530417
533	538031	530430
534	538073	530412
535	538143	530371
536	538224	530365
537	538252	530370
538	538243	530350
539	538201	530343
540	538158	530345
541	538106	530357
542	538040	530389
543	537995	530379
544	538000	530330
545	538002	530297
546	538000	530271
547	537993	530242
548	537988	530220
549	538035	530199
550	538048	530189
551	538051	530168

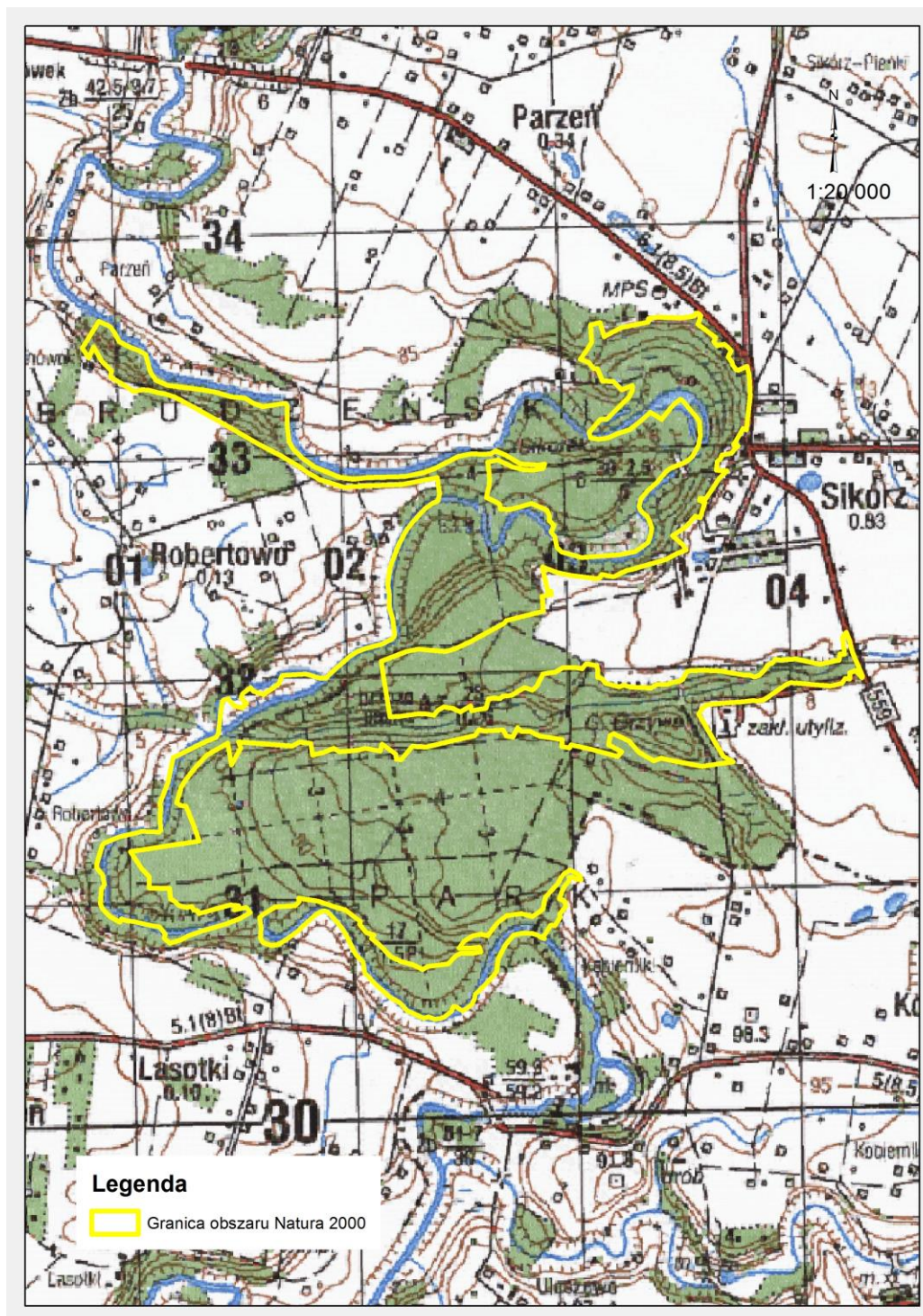
Układ współrzędnych płaskich prostokątnych PL - 1992		
Numer punktu załamania granicy obszaru	Współrzędna X	Współrzędna Y
552	538097	530165
553	538192	530193
554	538262	530162
555	538271	530137
556	538272	530114
557	538294	530095
558	538281	530065
559	538297	530045
560	538306	529997
561	538327	529975
562	538418	529950
563	538583	529961
564	538614	529965
565	538659	529976
566	538717	530018
567	538728	530052
568	538732	530071
569	538734	530083
570	538724	530112
571	538713	530137
572	538693	530151
573	538681	530164
574	538676	530179
575	538684	530214
576	538717	530251
577	538756	530285
578	538795	530334
579	538816	530350
580	538874	530374
581	538903	530391
582	538920	530409
583	538946	530457
584	538952	530498
585	538949	530560
586	538933	530586
587	538869	530660
588	538863	530662
589	538841	530647
590	538818	530623
591	538779	530572
592	538728	530604
593	538689	530569
594	538633	530525



Układ współrzędnych płaskich prostokątnych PL - 1992		
Numer punktu załamania granicy obszaru	Współrzędna X	Współrzędna Y
595	538578	530507
596	538534	530488
597	538493	530482
598	538461	530488
599	538459	530488
600	538451	530513
601	538503	530572
602	538532	530572
603	538618	530658
604	538630	530669
605	538645	530703
606	538647	530724
607	538599	530706
608	538561	530743
609	538512	530745
610	538488	530801
611	538471	530801
612	538451	530827
613	538413	530843
614	538423	530858
615	538436	530878
616	538463	530919
617	538459	530997
618	538500	531009
619	538518	530945
620	538595	530985
621	538664	531001
622	538720	531010
623	538720	531026
624	538762	531032
625	538866	531030
626	538925	531037
627	538932	531049
628	538942	531051
629	538956	531040

Załącznik Nr 2 do Zarządzenia Nr 1  
Regionalnego Dyrektora Ochrony Środowiska  
w Warszawie  
z dnia 30 stycznia 2014 r.

**Mapa obszaru Natura 2000**



Załącznik Nr 3 do Zarządzenia Nr 1  
Regionalnego Dyrektora Ochrony Środowiska  
w Warszawie  
z dnia 30 stycznia 2014 r.

**Identyfikacja i ocena istniejących i potencjalnych zagrożeń wewnętrznych i zewnętrznych rezerwatu oraz sposoby eliminacji lub ograniczenia tych zagrożeń i ich skutków wraz z identyfikacją istniejących i potencjalnych zagrożeń dla zachowania właściwego stanu ochrony siedlisk przyrodniczych oraz gatunków roślin i zwierząt i ich siedlisk będących przedmiotami ochrony obszaru Natura 2000**

Zagrożenia	Sposoby eliminacji lub ograniczenia zagrożeń
W niewystarczający sposób zbadane i rozpoznane procesy zachodzące w rezerwacie i obszarze Natura 2000, wpływające niekorzystnie na wyznaczony w rezerwacie cel ochrony i przedmiot ochrony obszaru Natura 2000, pociągające w następstwie zmiany w chemizmie wód i gleb, oraz pogarszające stan siedlisk przyrodniczych	Monitorowanie zachodzących w środowisku przyrodniczym rezerwatu i obszaru Natura 2000 procesów, celem szczegółowego zdiagnozowania postępujących zmian, wypracowania skutecznej metody ich przeciwdziałania oraz uzupełnienia stanu wiedzy o przedmiotach ochrony i uwarunkowaniach ich ochrony
W niewystarczający sposób zbadane i rozpoznane procesy zachodzące w rezerwacie i obszarze Natura 2000, związane w szczególności z nadmierną penetracją rezerwatu, pociągające za sobą zmiany w siedliskach przyrodniczych rezerwatu i obszaru Natura 2000	Monitorowanie zachodzących w środowisku przyrodniczym rezerwatu i obszaru Natura 2000 procesów, celem szczegółowego zdiagnozowania postępujących zmian, wypracowania skutecznej metody ich przeciwdziałania oraz uzupełnienia stanu wiedzy o przedmiotach ochrony i uwarunkowaniach ich ochrony

Załącznik Nr 4 do Zarządzenia Nr 1  
Regionalnego Dyrektora Ochrony Środowiska  
w Warszawie  
z dnia 30 stycznia 2014 r.

**Sposoby ochrony czynnej ekosystemów rezerwatu, z podaniem rodzaju, rozmiaru i lokalizacji poszczególnych zadań, ze wskazaniem podmiotów odpowiedzialnych za ich wykonanie na obszarze Natura 2000**

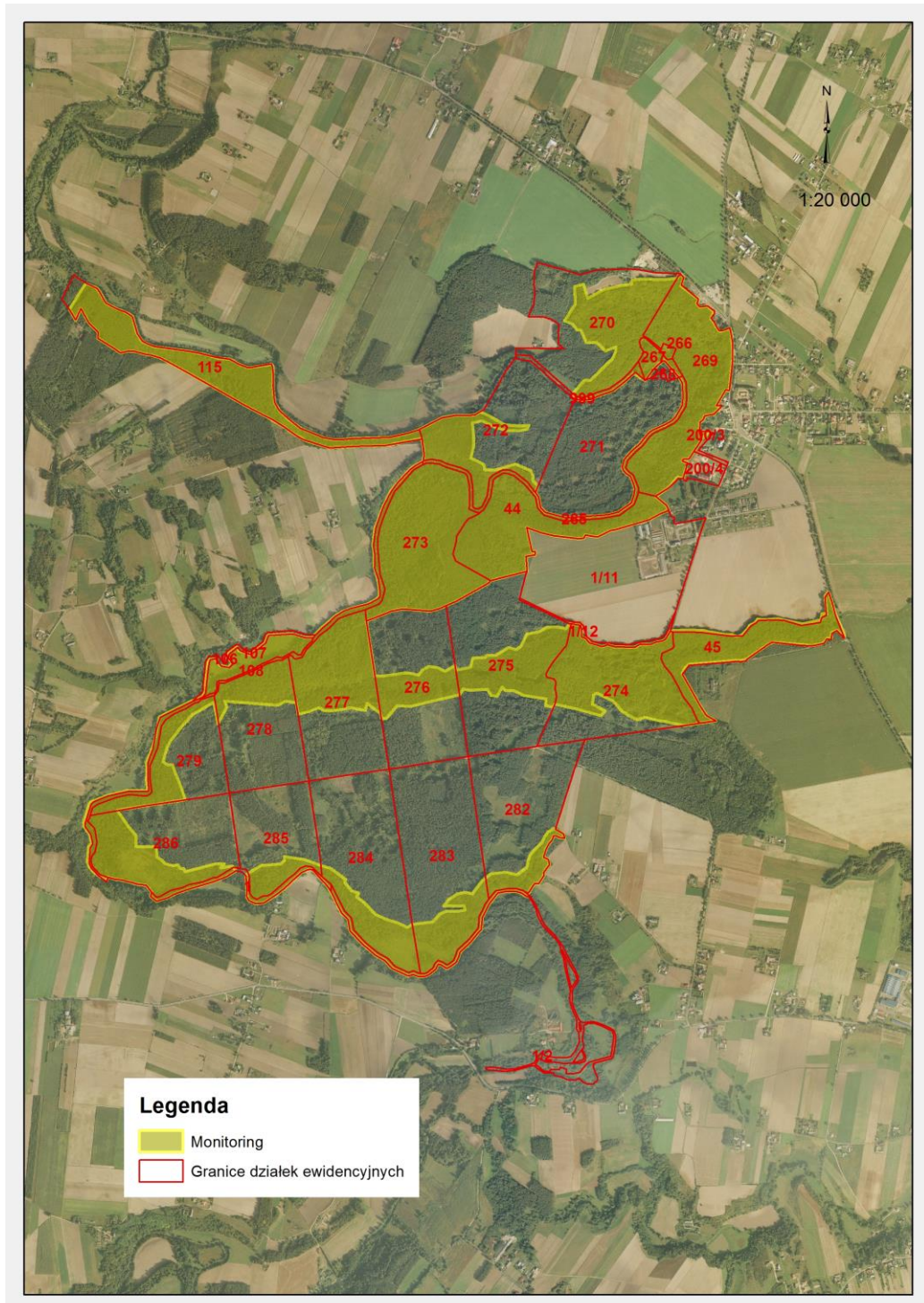
Lokalizacja zadań ochronnych	Rodzaj zadania ochronnego	Rozmiar zadań ochronnych		Podmiot odpowiedzialny za wykonanie działań ochronnych na obszarze Natura 2000
		Okres czasu	Powierzchnia	
Obszar rezerwatu	Monitoring	2014 r. - 2015 r.	218,6 ha	Regionalny Dyrektor Ochrony Środowiska w Warszawie

Użyte w załączniku określenie monitoring oznacza regularne obserwacje i pomiary wybranych elementów przyrody żywej, prowadzone w celu:

- 1) uzyskania informacji o zmianach tych elementów w czasie;
- 2) określenia wpływu zmian środowiskowych na te elementy;
- 3) uzupełnienia stanu wiedzy o przedmiotach ochrony i uwarunkowaniach ich ochrony, wraz z uzyskaniem na tej podstawie danych, pozwalających na zorganizowanie skutecznej ochrony gatunków i układów ekologicznych, zapobiegającej negatywnym skutkom zmian zachodzących w przyrodzie, w szczególności poprzez ochronę czynną siedlisk przyrodniczych, gatunków roślin i zwierząt oraz ich siedlisk.

Załącznik Nr 5 do Zarządzenia Nr 1  
Regionalnego Dyrektora Ochrony Środowiska  
w Warszawie  
z dnia 30 stycznia 2014 r.

### Lokalizacja zadań ochronnych w rezerwacie i na obszarze Natura 2000



Użyte w załączniku określenie monitoring oznacza regularne obserwacje i pomiary wybranych elementów przyrody żywej, prowadzone w celu:

- 1) uzyskania informacji o zmianach tych elementów w czasie;
- 2) określenia wpływu zmian środowiskowych na te elementy;
- 3) uzupełnienia stanu wiedzy o przedmiotach ochrony i uwarunkowaniach ich ochrony, wraz z uzyskaniem na tej podstawie danych, pozwalających na zorganizowanie skutecznej ochrony gatunków i układów ekologicznych, zapobiegającej negatywnym skutkom zmian zachodzących w przyrodzie, w szczególności poprzez ochronę czynną siedlisk przyrodniczych, gatunków roślin i zwierząt oraz ich siedlisk.

Załącznik Nr 6 do Zarządzenia Nr 1  
Regionalnego Dyrektora Ochrony Środowiska  
w Warszawie  
z dnia 30 stycznia 2014 r.

**Cele działań ochronnych w obszarze Natura 2000**

Przedmiot ochrony	Ocena stanu ochrony	Cele działań ochronnych
Grąd środkowoeuropejski i subkontynentalny (Galio-Carpinetum, Tilio-Carpinetum), Łęgi wierzbowe, topolowe, olszowe i jesionowe (Salicetum albo-fragilis, Populetum albae, Alnenion)	Właściwy stan ochrony (FV)	Utrzymanie zbiorowisk, przynajmniej w obecnym stanie zachowania (cel zgodny z celem ochrony, dla którego uznano rezerwat)