

MULTIPLEKS DAB+ RADIA RDN

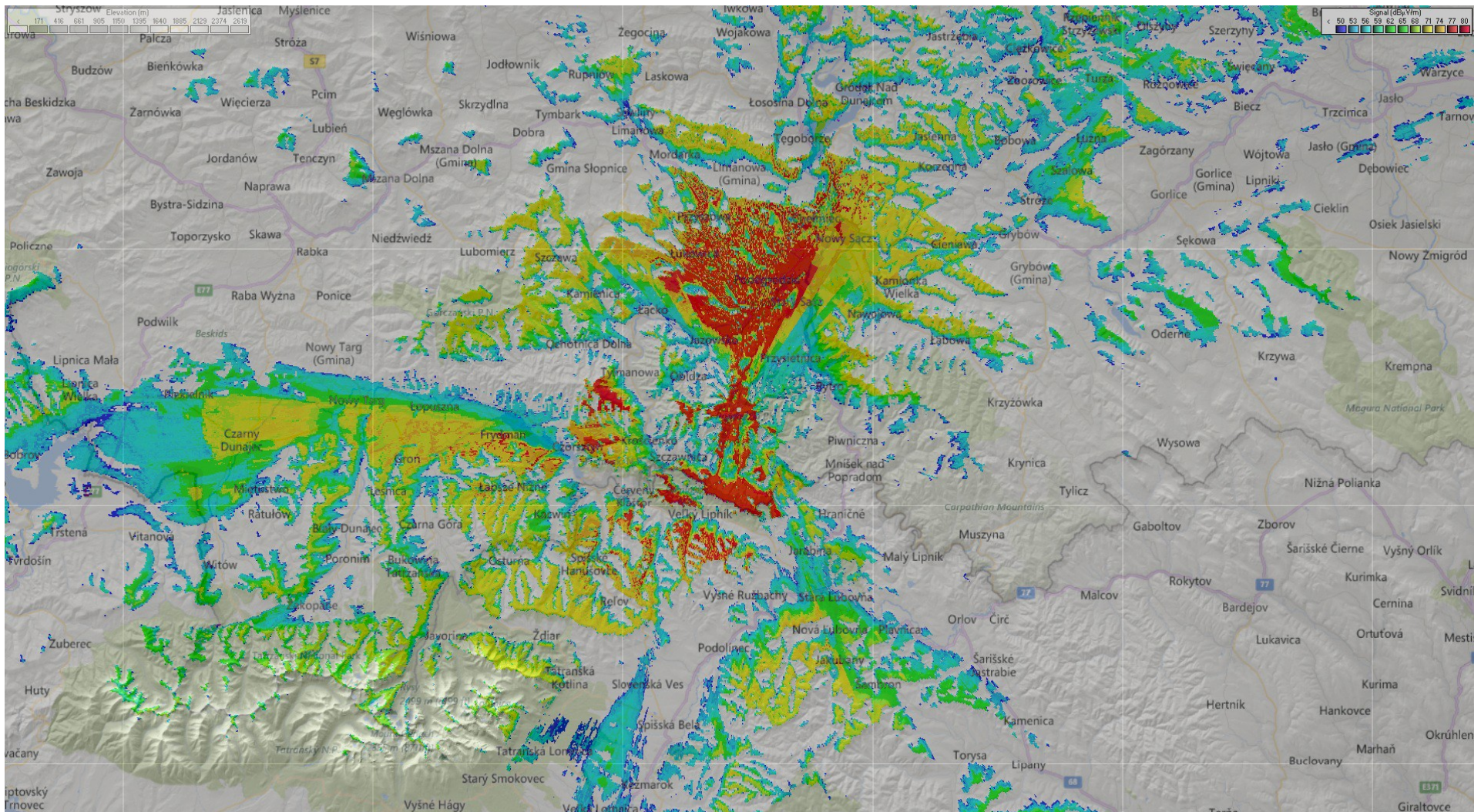


Lokalizacja i parametry techniczne

- Góra Przehyba 1173 m n.p.m.
- Wysokość masztu: 25m
- Częstotliwość: 211,648MHz (blok 10B)
- Moc 1kW ERP
- System antenowy: 1x3 (dipole półfalowe)

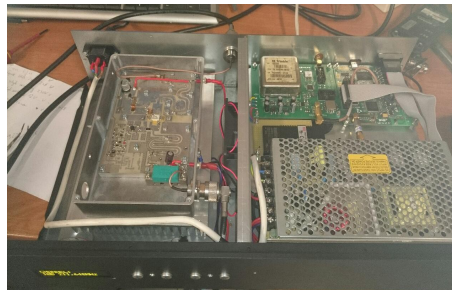
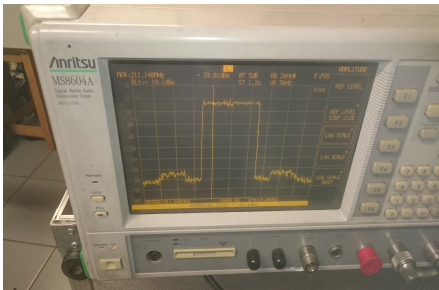


Zasięg techniczny

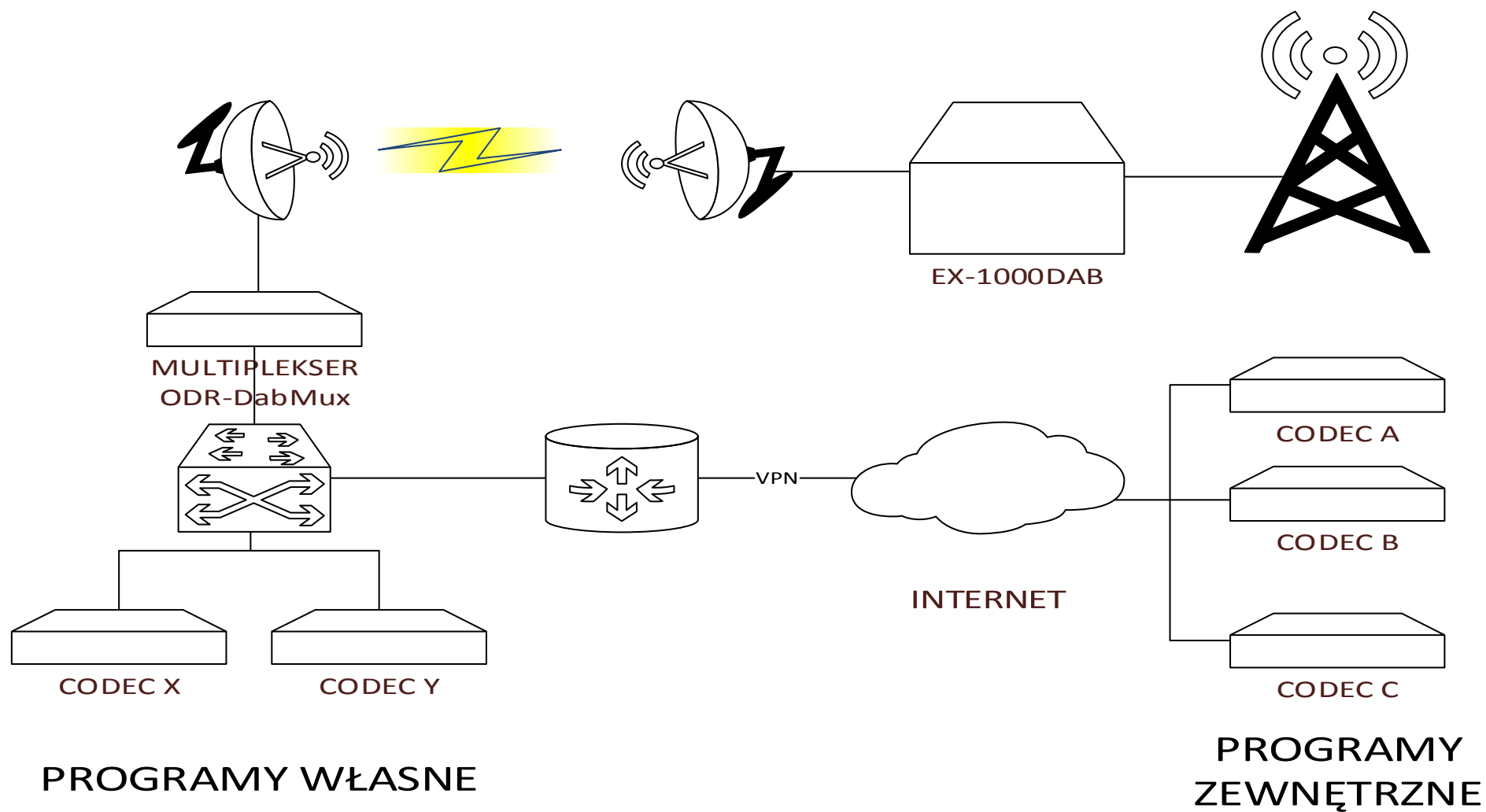


Nadajnik EX-1000DAB

- Wykorzystuje otwarte oprogramowanie ODR-DabMod
- Autorski interfejs sprzętowy oparty o FPGA oraz DDS
- Moduły mocy zawierające tranzystory LDMOS firmy NXP
- Interfejs wejściowy oraz nadzór poprzez sieć IP



Dosył sygnału do nadajnika



Platforma sprzętowa dla kodera audio ODR AudioEnc

- Wejścia i wyjścia analogowe i AES/EBU
- Wbudowany interfejs audio USB (np. dla softwarowego procesora emisyjnego)
- DSP oraz routing sygnałów audio
- Konfiguracja i nadzór przez TCP/IP
- Kodowanie AAC do 192kbps dla DAB+, oraz do 384kbps dla DAB
- Serwer FTP dla danych SLS i DLS
- Synchronizacja zegara audio

