

ZARZĄDZENIE

Regionalnego Dyrektora Ochrony Środowiska w Kielcach

z dnia 3 kwietnia.....2015r.

w sprawie wyznaczenia miejsca biwakowego w rezerwacie przyrody „Góry Pieprzowe”

Na podstawie art. 15 ust. 1 pkt 23 ustawy z dnia 16 kwietnia 2004r. o ochronie przyrody (Dz. U. z 2013 poz. 627 zm.¹) zarządza się co następuje:

§ 1 Wyznacza się: miejsce biwakowania o powierzchni 0,005 ha w rezerwacie przyrody „Góry Pieprzowe”, położone na części działki oznaczonej w ewidencji gruntów numerem 66 obręb Kamień Łukawski w gminie Dwikozy.

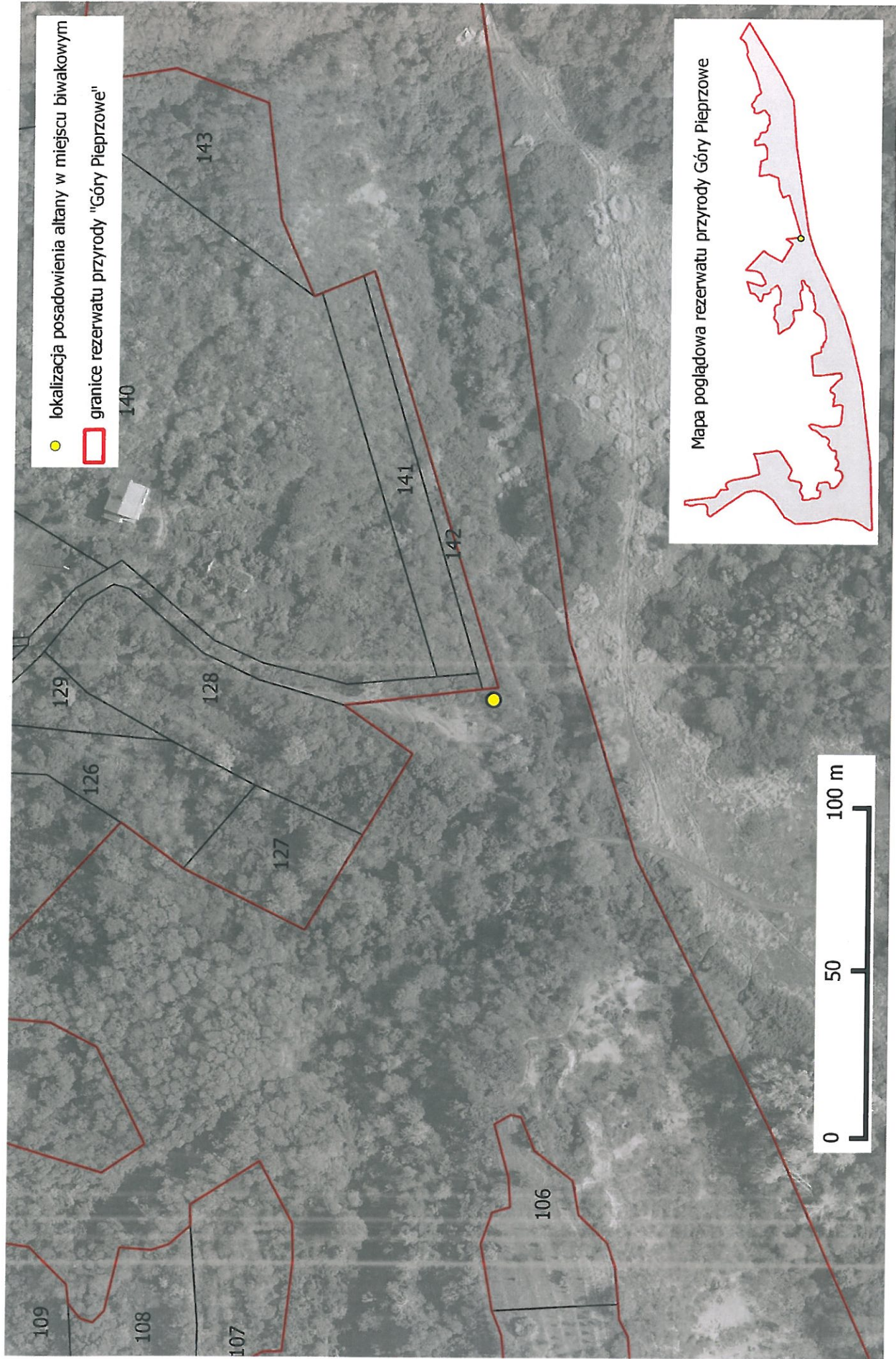
§ 2 Lokalizację posadowienia altany w miejscu biwakowania, o którym mowa w § 1 określa załącznik nr 1 do niniejszego Zarządzenia.

§ 3 Zarządzenie wchodzi w życie z dniem podpisania.

REGIONALNY DYREKTOR
Ochrony Środowiska w Kielcach
dr inż. Waldemar Pietrasik

¹ Zmiany tekstu jednolitego wymienionej ustawy zostały ogłoszone w Dz. U. z 2013r. poz. 628, 842 oraz z 2014r. poz. 805, 850, 926, 1002, 1101 i 1863 a także z 2015r. poz. 222

Załącznik nr 1 do Zarządzenia Regionalnego Dyrektora Ochrony Środowiska w Kielcach z dnia



Uzasadnienie

do Zarządzenia Regionalnego Dyrektora Ochrony Środowiska w Kielcach z dnia 3. kwietnia 2015r. w sprawie wyznaczenia miejsca biwakowego w rezerwacie przyrody „Góry Pieprzowe”

Zgodnie z art. 15 ust. 1 pkt 23 ustawy o ochronie przyrody (Dz. U. z 2013r. poz. 627) regionalny dyrektor ochrony środowiska może wyznaczyć m.in.: miejsca biwakowania.

Wnioskiem z dnia 17 listopada 2014r. Wójt Gminy Dwikozy zwrócił się z prośbą o wyrażenie zgody na odstępstwo od zakazów obowiązujących w rezerwacie przyrody „Góry Pieprzowe” tj. biwakowania, z wyjątkiem miejsc wyznaczonych przez dyrektora parku narodowego a w rezerwacie przyrody – przez regionalnego dyrektora ochrony środowiska wymienionego w art. 15 ust 1 pkt 23 ustawy o ochronie przyrody. Wniosek został złożony w związku z planowanym wykonaniem miejsca do biwakowania i odpoczynku dla mieszkańców i turystów. W miejscu biwakowania planowane jest posadowienie niewielkiej drewnianej altany wypoczynkowej o wymiarach 3m x 4m. Miejsce to ma służyć mieszkańcom oraz turystom jako miejsce wypoczynku podczas podróży przebiegającym przez rezerwat szlakiem PTTK i jednocześnie do popularyzacji unikatowych walorów Gór Pieprzowych. Prace polegające na posadowieniu altany będą wykonane jedynie na wypłaszczonej, niewielkim obszarowo terenie na samym skraju rezerwatu. W ramach przygotowania terenu nie będzie prowadzona wycinka drzew a altana zostanie wkomponowana w teren. Miejsce posadowienia altany znajduje się w bardzo ważnym turystycznie miejscu, na skraju rezerwatu Góry Pieprzowe, przy przebiegającym przez niego czerwonym szlaku turystycznym. Jej posadowienie ograniczy zjawisko „dzikiego” biwakowania na terenie rezerwatu, a tym samym negatywne oddziaływanie człowieka w substancję rezerwatową. Miejsce posadowienia altany znajduje się na ścisłym skraju rezerwatu w sąsiedztwie uczęszczanej drogi gminnej. W tym terenie nie występują chronione gatunki roślin i zwierząt. Biorąc pod uwagę, że na terenie przeznaczonym pod posadowienie altanki nie znajdują się gatunki cenne z przyrodniczego punktu widzenia, planowane do wykonania prace nie będą miały negatywnego oddziaływania na cele ochrony rezerwatu przyrody „Góry Pieprzowe”.

Zgodnie z art. 15 ust. 1 pkt. 1 ustawy o ochronie przyrody obiekty służące celom turystycznym rezerwatu, a do takich zaliczyć należy organizację miejsca biwakowania w tym posadowienie niewielkiej, drewnianej altany wypoczynkowej nie wymaga dodatkowego zezwolenia.

Wejście w życie niniejszego zarządzenia nie spowoduje skutków dla budżetu Skarbu Państwa oraz nie wpłynie na rynek pracy. Akt ten nie wpłynie również na konkurencyjność gospodarki i przedsiębiorczość, w tym na funkcjonowanie przedsiębiorstw i rozwój regionalny.

Z up. Regionalnego Dyrektora
Ochrony Środowiska w Kielcach
REGIONALNY KONSERWATOR PRZYRODY

mgr inż. Jarosław Paidak