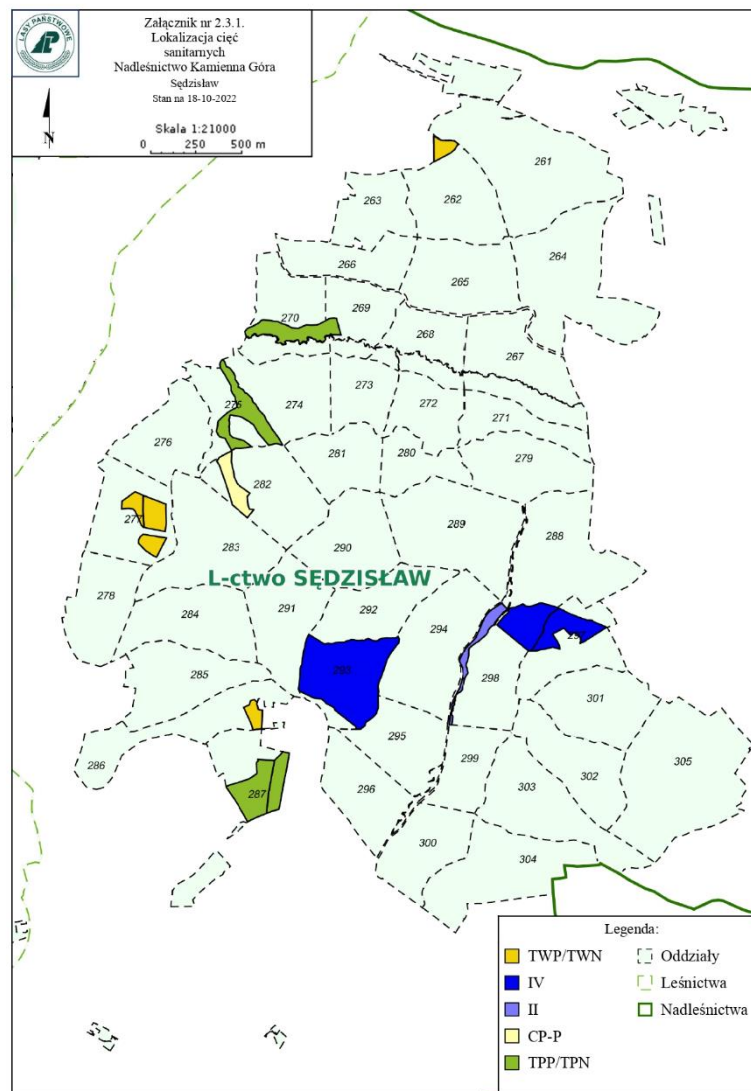


Charakterystyka leśnictwa w zakresie pozyskania drewna

Leśnictwo: 01.SĘDZISŁAW

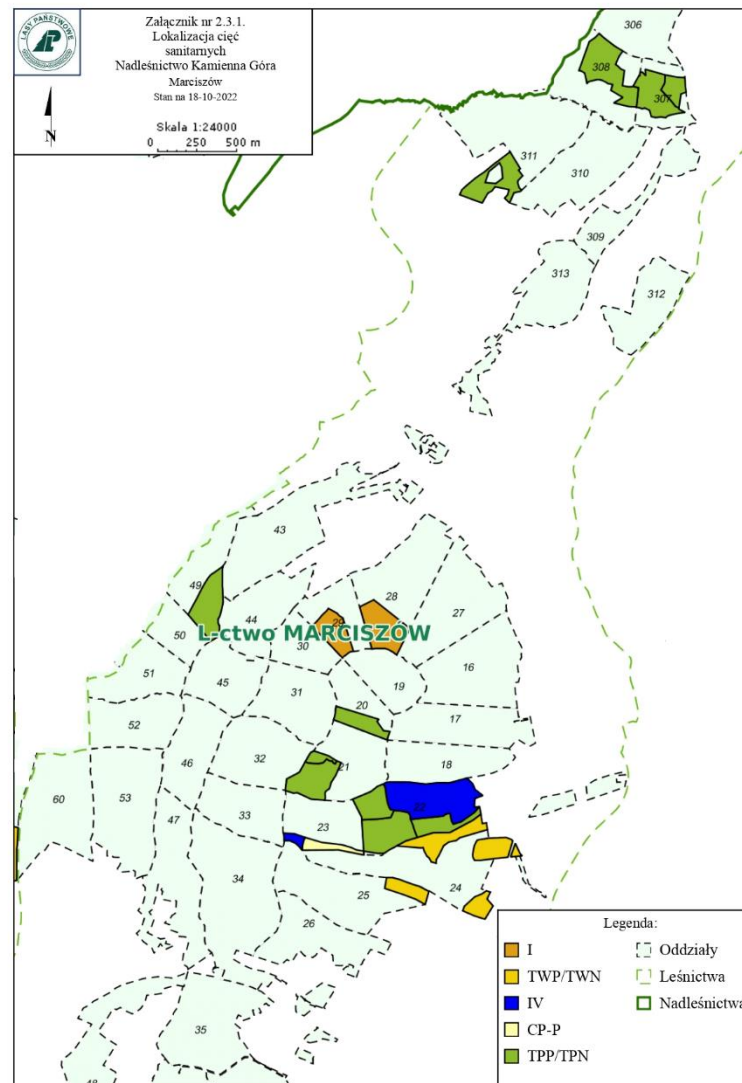
Udział (m3) drewna iglastego [%]	95	%
Udział (m3) drewna optymalnego do pozyskania w technologii maszynowej [%]		%
Udział (m3) rębni pierwszych w cięciach rębnych ogółem [%]		%
Udział (m3) drewna pozyskiwanego z pozycji ze współczynnikiem > 1 [%]	70,03	%
Udział (m3) drewna zerwanego ze współczynnikiem > 1 [%]	73	%
Udział (m3) drewna kładowanego (WK) iglastego w drewnie W iglastym [%]	47	%
Udział (m3) S2 krótkiego (poniżej 1,5 mb) w S2 [%]	0	%



Charakterystyka leśnictwa w zakresie pozyskania drewna

Leśnictwo: 02.MARCISZÓW

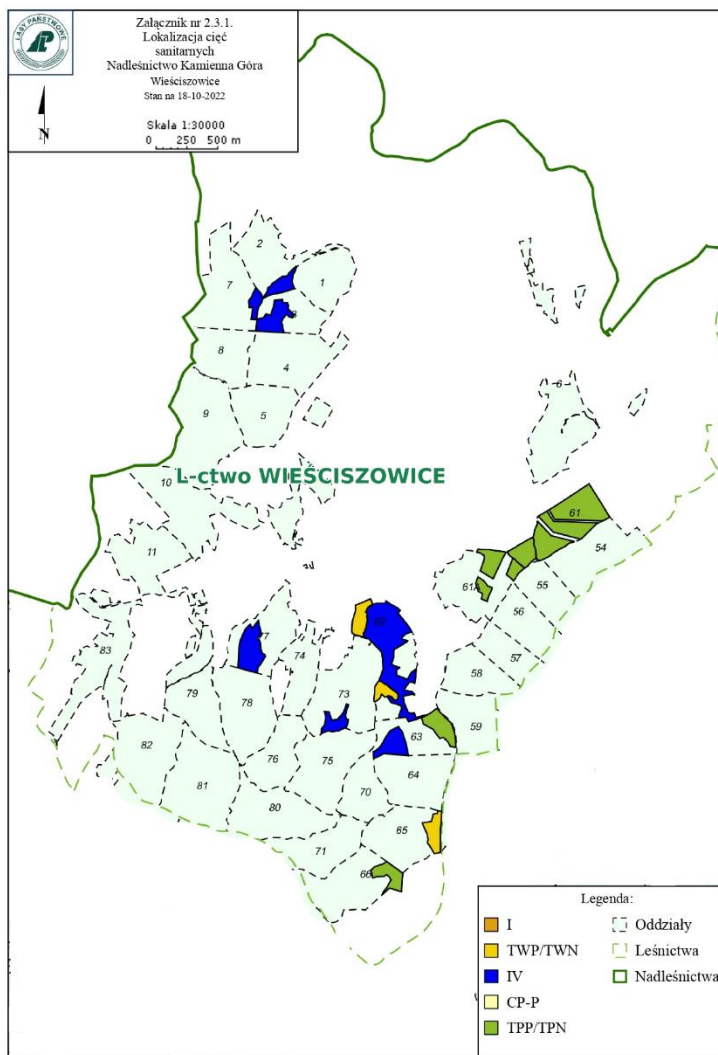
Udział (m3) drewna iglastego [%]	95	%
Udział (m3) drewna optymalnego do pozyskania w technologii maszynowej [%]		%
Udział (m3) rębni pierwszych w cięciach rębnych ogółem [%]	51	%
Udział (m3) drewna pozyskiwanego z pozycji ze współczynnikiem > 1 [%]	44,861	%
Udział (m3) drewna zerwanego ze współczynnikiem > 1 [%]	76	%
Udział (m3) drewna kłodowanego (WK) iglastego w drewnie W iglastym [%]	35	%
Udział (m3) S2 krótkiego (poniżej 1,5 mb) w S2 [%]	0	%



Charakterystyka leśnictwa w zakresie pozyskania drewna

Leśnictwo: 03.WIEŚCISZOWICE

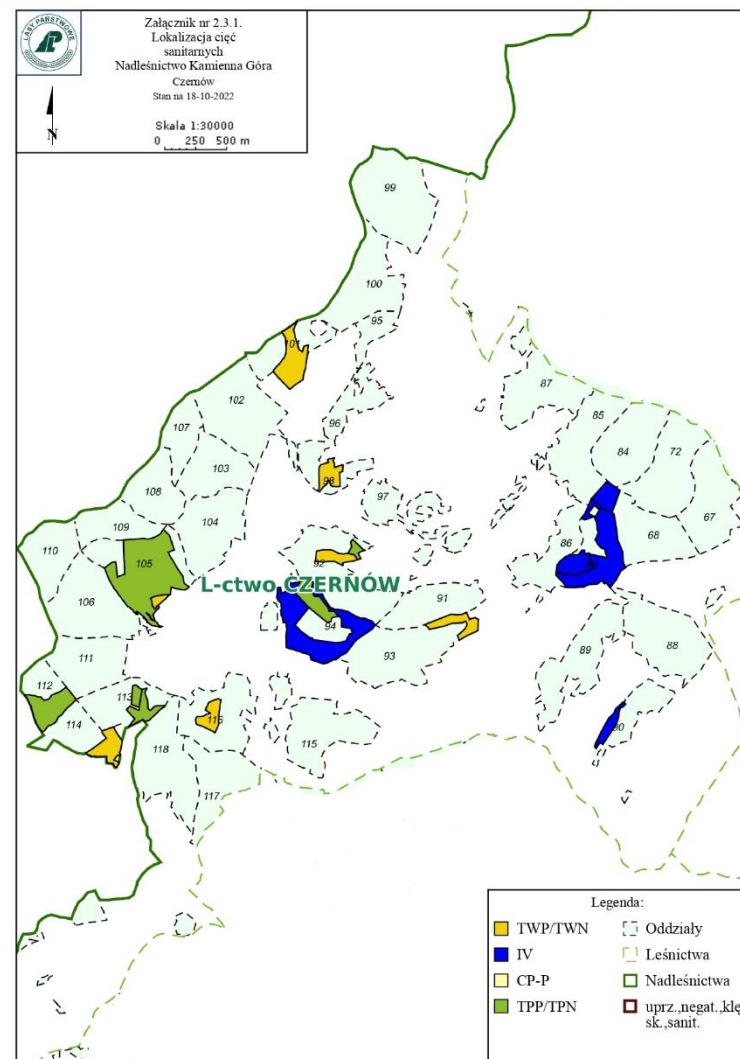
Udział (m3) drewna iglastego [%]	95	%
Udział (m3) drewna optymalnego do pozyskania w technologii maszynowej [%]		%
Udział (m3) rębni pierwszych w cięciach rębnych ogółem [%]		%
Udział (m3) drewna pozyskiwanego z pozycji ze współczynnikiem > 1 [%]	38,379	%
Udział (m3) drewna zerwanego ze współczynnikiem > 1 [%]	40	%
Udział (m3) drewna kłodowanego (WK) iglastego w drewnie W iglastym [%]	69	%
Udział (m3) S2 krótkiego (poniżej 1,5 mb) w S2 [%]	1	%



Charakterystyka leśnictwa w zakresie pozyskania drewna

Leśnictwo: 04.CZERNÓW

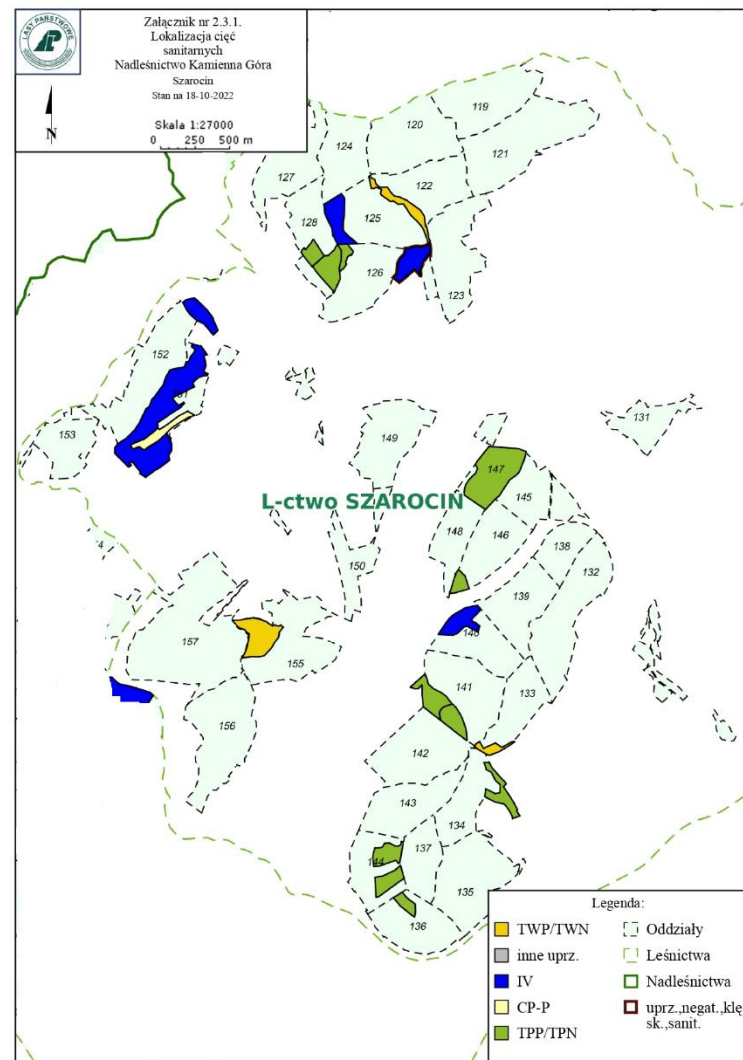
Udział (m3) drewna iglastego [%]	93	%
Udział (m3) drewna optymalnego do pozyskania w technologii maszynowej [%]	13	%
Udział (m3) rębni pierwszych w cięciach rębnych ogółem [%]		%
Udział (m3) drewna pozyskiwanego z pozycji ze współczynnikiem > 1 [%]	68,142	%
Udział (m3) drewna zerwanego ze współczynnikiem > 1 [%]	87	%
Udział (m3) drewna kładowanego (WK) iglastego w drewnie W iglastym [%]	100	%
Udział (m3) S2 krótkiego (poniżej 1,5 mb) w S2 [%]	1	%



Charakterystyka leśnictwa w zakresie pozyskania drewna

Leśnictwo: 05.SZAROCIN

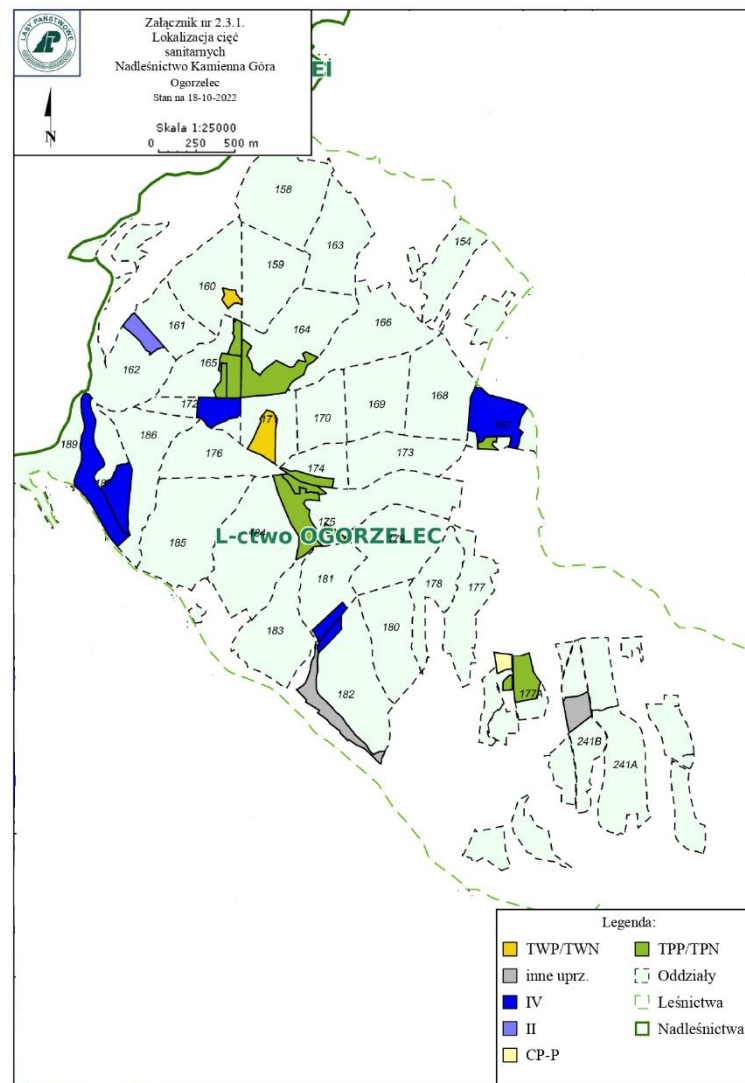
Udział (m3) drewna iglastego [%]	87	%
Udział (m3) drewna optymalnego do pozyskania w technologii maszynowej [%]		%
Udział (m3) rębni pierwszych w cięciach rębnych ogółem [%]		%
Udział (m3) drewna pozyskiwanego z pozycji ze współczynnikiem > 1 [%]	81,466	%
Udział (m3) drewna zerwanego ze współczynnikiem > 1 [%]	97	%
Udział (m3) drewna kłowanego (WK) iglastego w drewnie W iglastym [%]	31	%
Udział (m3) S2 krótkiego (poniżej 1,5 mb) w S2 [%]	0	%



Charakterystyka leśnictwa w zakresie pozyskania drewna

Leśnictwo: 06.OGORZELEC

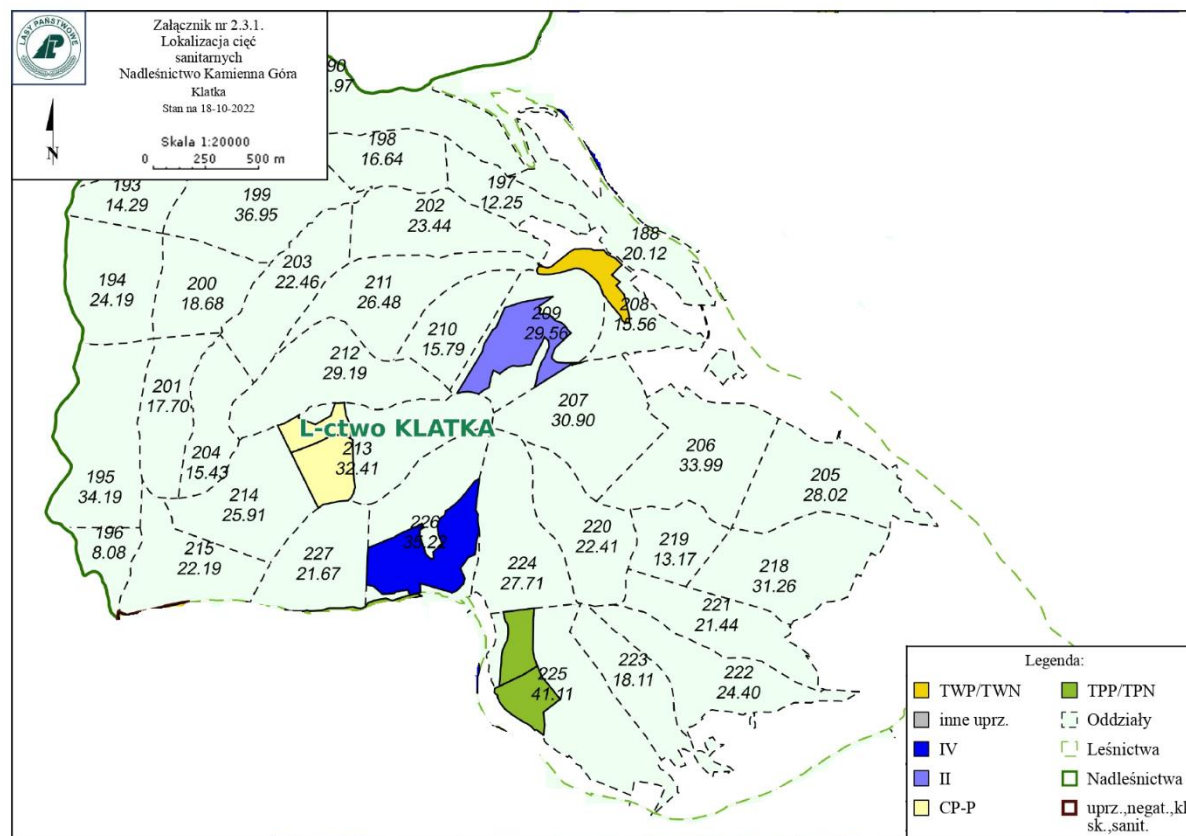
Udział (m3) drewna iglastego [%]	96	%
Udział (m3) drewna optymalnego do pozyskania w technologii maszynowej [%]		%
Udział (m3) rębni pierwszych w cięciach rębnych ogółem [%]		%
Udział (m3) drewna pozyskiwanego z pozycji ze współczynnikiem > 1 [%]	23,981	%
Udział (m3) drewna zerwanego ze współczynnikiem > 1 [%]	46	%
Udział (m3) drewna kłodowanego (WK) iglastego w drewnie W iglastym [%]	58	%
Udział (m3) S2 krótkiego (poniżej 1,5 mb) w S2 [%]	0	%



Charakterystyka leśnictwa w zakresie pozyskania drewna

Leśnictwo: 07.KLATKA

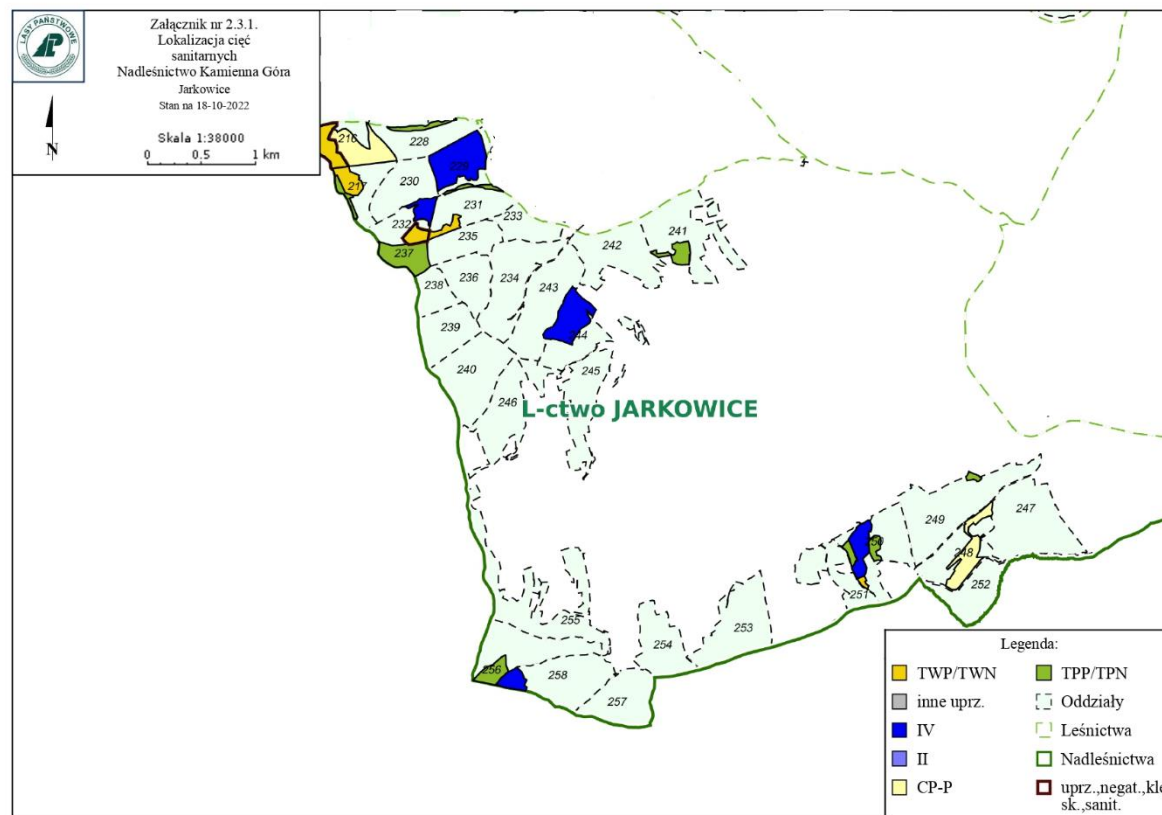
Udział (m3) drewna iglastego [%]	96	%
Udział (m3) drewna optymalnego do pozyskania w technologii maszynowej [%]		%
Udział (m3) rębni pierwszych w cięciach rębnych ogółem [%]		%
Udział (m3) drewna pozyskiwanego z pozycji ze współczynnikiem > 1 [%]	49,63	%
Udział (m3) drewna zerwanego ze współczynnikiem > 1 [%]	19	%
Udział (m3) drewna kładowanego (WK) iglastego w drewnie W iglastym [%]	99	%
Udział (m3) S2 krótkiego (poniżej 1,5 mb) w S2 [%]	0	%



Charakterystyka leśnictwa w zakresie pozyskania drewna

Leśnictwo: 08.JARKOWICE

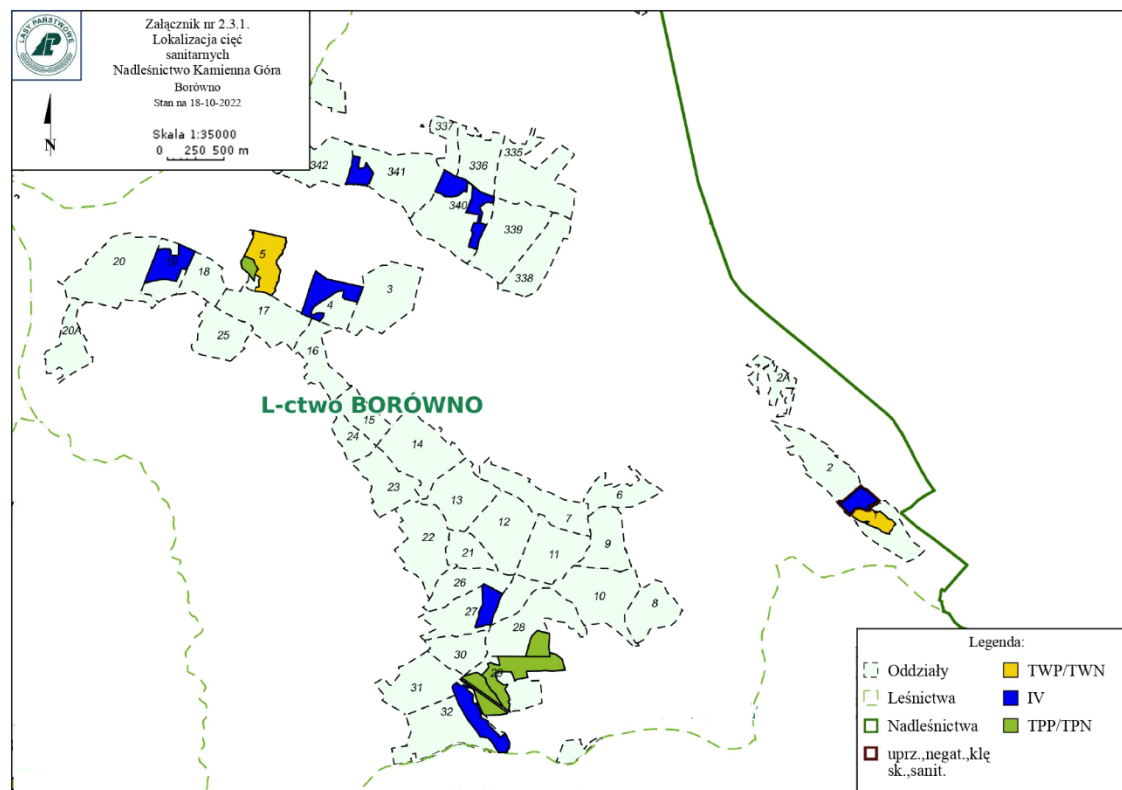
Udział (m3) drewna iglastego [%]	92	%
Udział (m3) drewna optymalnego do pozyskania w technologii maszynowej [%]		%
Udział (m3) rębni pierwszych w cięciach rębnych ogółem [%]		%
Udział (m3) drewna pozyskiwanego z pozycji ze współczynnikiem > 1 [%]	18,566	%
Udział (m3) drewna zerwanego ze współczynnikiem > 1 [%]	22	%
Udział (m3) drewna kłodowanego (WK) iglastego w drewnie W iglastym [%]	17	%
Udział (m3) S2 krótkiego (poniżej 1,5 mb) w S2 [%]	3	%



Charakterystyka leśnictwa w zakresie pozyskania drewna

Leśnictwo: 09.BORÓWNO

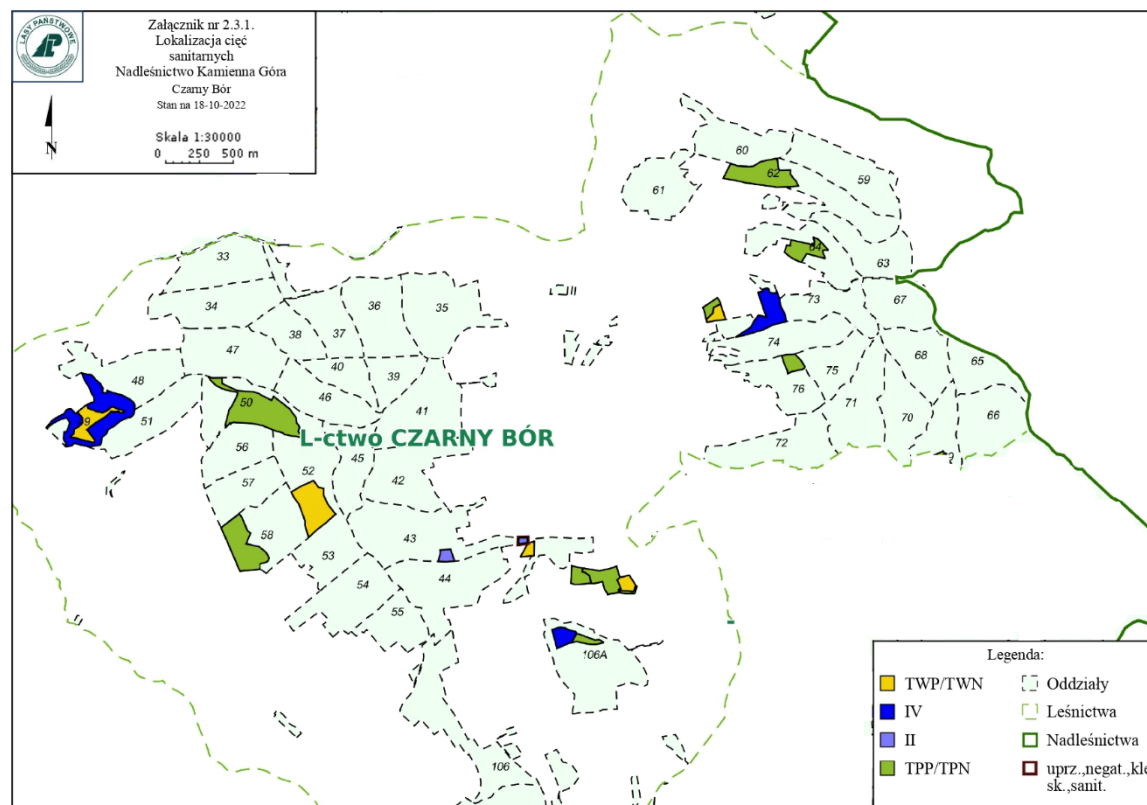
Udział (m3) drewna iglastego [%]	97	%
Udział (m3) drewna optymalnego do pozyskania w technologii maszynowej [%]	2	%
Udział (m3) rębni pierwszych w cięciach rębnych ogółem [%]		%
Udział (m3) drewna pozyskiwanego z pozycji ze współczynnikiem > 1 [%]	40,057	%
Udział (m3) drewna zerwanego ze współczynnikiem > 1 [%]	52	%
Udział (m3) drewna kładowanego (WK) iglastego w drewnie W iglastym [%]	57	%
Udział (m3) S2 krótkiego (poniżej 1,5 mb) w S2 [%]	1	%



Charakterystyka leśnictwa w zakresie pozyskania drewna

Leśnictwo: 10.CZARNY BÓR

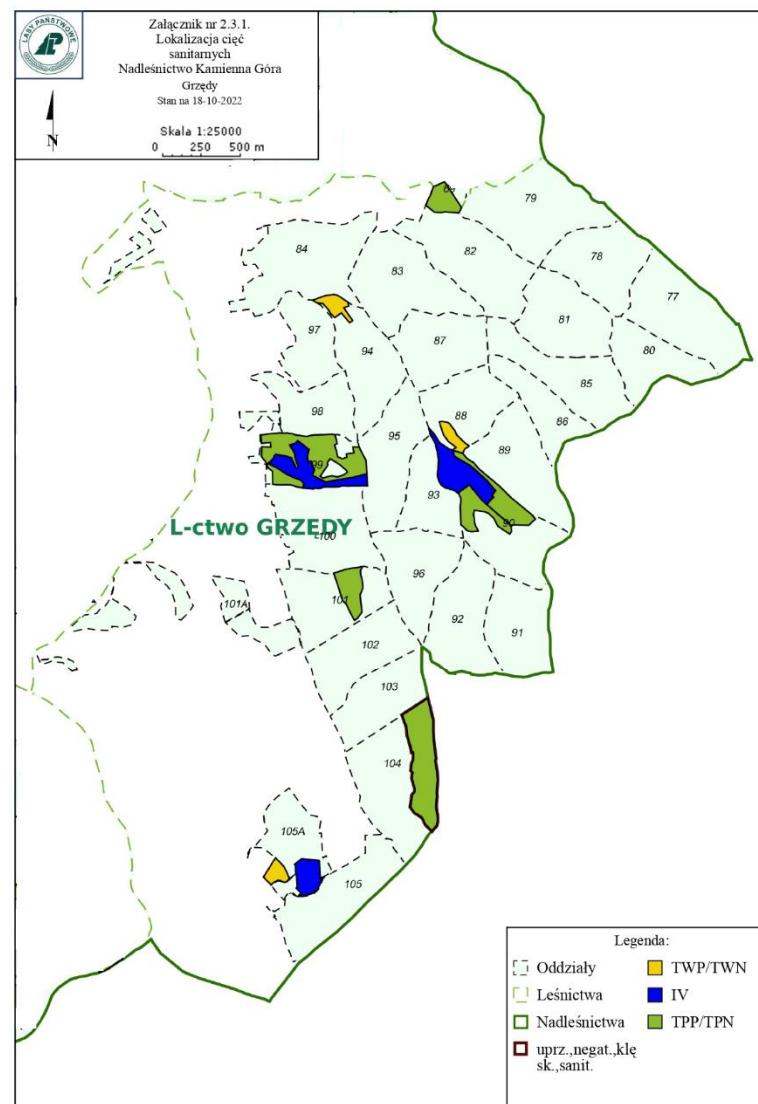
Udział (m3) drewna iglastego [%]	94	%
Udział (m3) drewna optymalnego do pozyskania w technologii maszynowej [%]		%
Udział (m3) rębni pierwszych w cięciach rębnych ogółem [%]		%
Udział (m3) drewna pozyskiwanego z pozycji ze współczynnikiem > 1 [%]	65,103	%
Udział (m3) drewna zerwanego ze współczynnikiem > 1 [%]	84	%
Udział (m3) drewna kłodowanego (WK) iglastego w drewnie W iglastym [%]	81	%
Udział (m3) S2 krótkiego (poniżej 1,5 mb) w S2 [%]	3	%



Charakterystyka leśnictwa w zakresie pozyskania drewna

Leśnictwo: 11.GRZĘDY

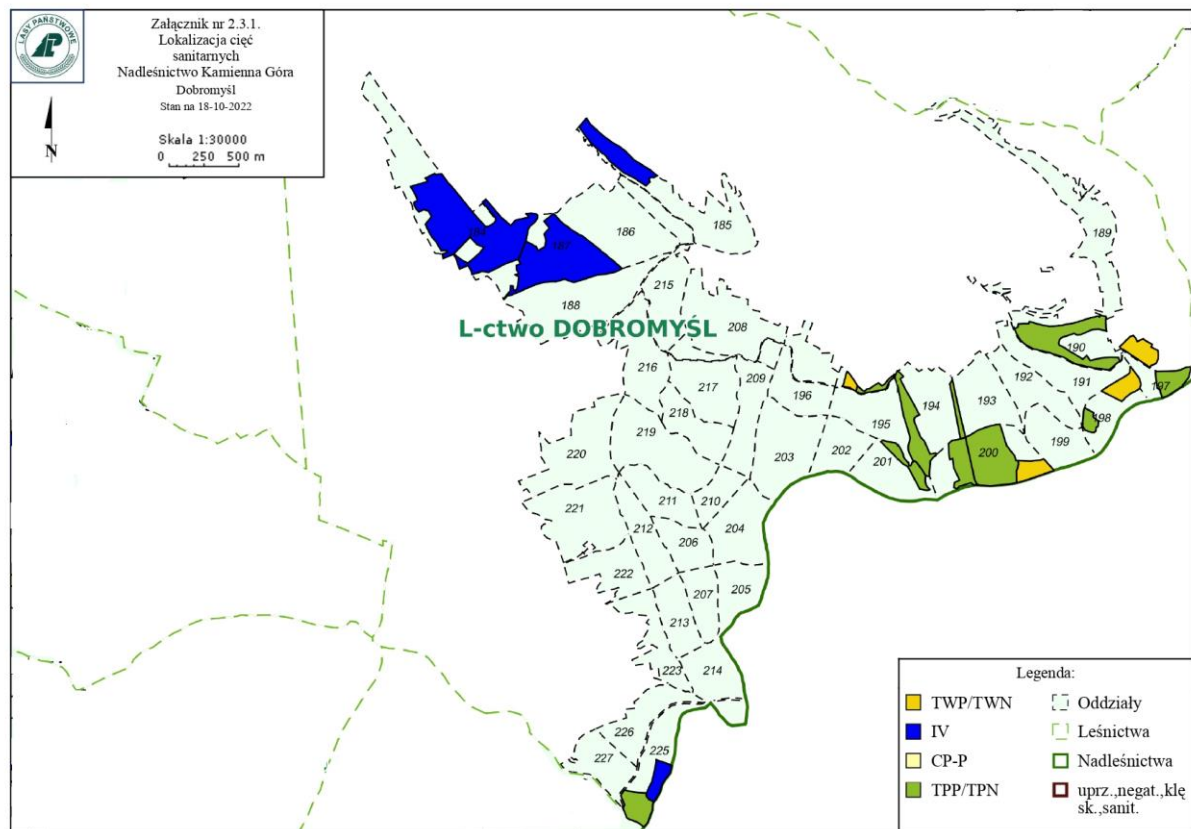
Udział (m3) drewna iglastego [%]	97	%
Udział (m3) drewna optymalnego do pozyskania w technologii maszynowej [%]		%
Udział (m3) rębni pierwszych w cięciach rębnych ogółem [%]		%
Udział (m3) drewna pozyskiwanego z pozycji ze współczynnikiem > 1 [%]	46,057	%
Udział (m3) drewna zerwanego ze współczynnikiem > 1 [%]	74	%
Udział (m3) drewna kłodowanego (WK) iglastego w drewnie W iglastym [%]	85	%
Udział (m3) S2 krótkiego (poniżej 1,5 mb) w S2 [%]	0	%



Charakterystyka leśnictwa w zakresie pozyskania drewna

Leśnictwo: 12.DOBROMYŚL

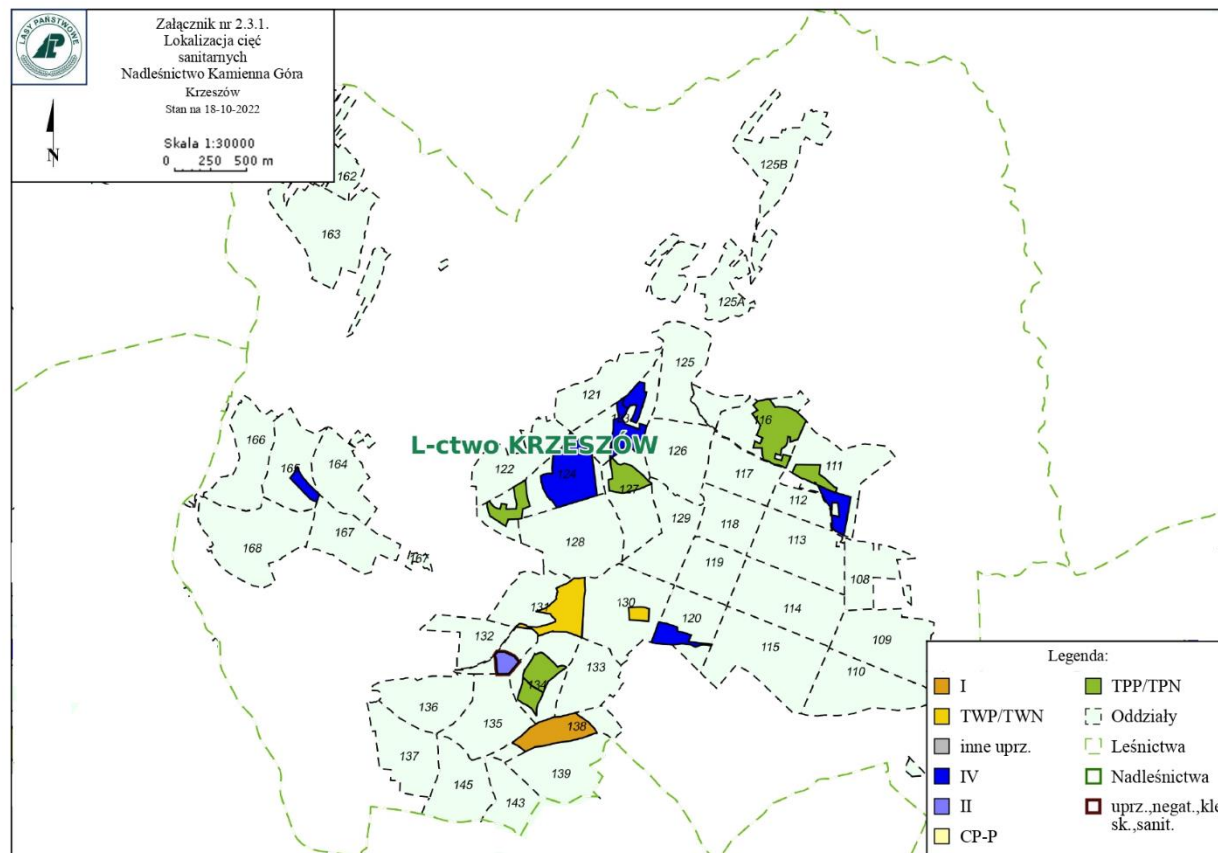
Udział (m3) drewna iglastego [%]	97	%
Udział (m3) drewna optymalnego do pozyskania w technologii maszynowej [%]		%
Udział (m3) rębni pierwszych w cięciach rębnych ogółem [%]		%
Udział (m3) drewna pozyskiwanego z pozycji ze współczynnikiem > 1 [%]	78,093	%
Udział (m3) drewna zerwanego ze współczynnikiem > 1 [%]	78	%
Udział (m3) drewna kładowanego (WK) iglastego w drewnie W iglastym [%]	66	%
Udział (m3) S2 krótkiego (poniżej 1,5 mb) w S2 [%]	4	%



Charakterystyka leśnictwa w zakresie pozyskania drewna

Leśnictwo: 13.KRZESZÓW

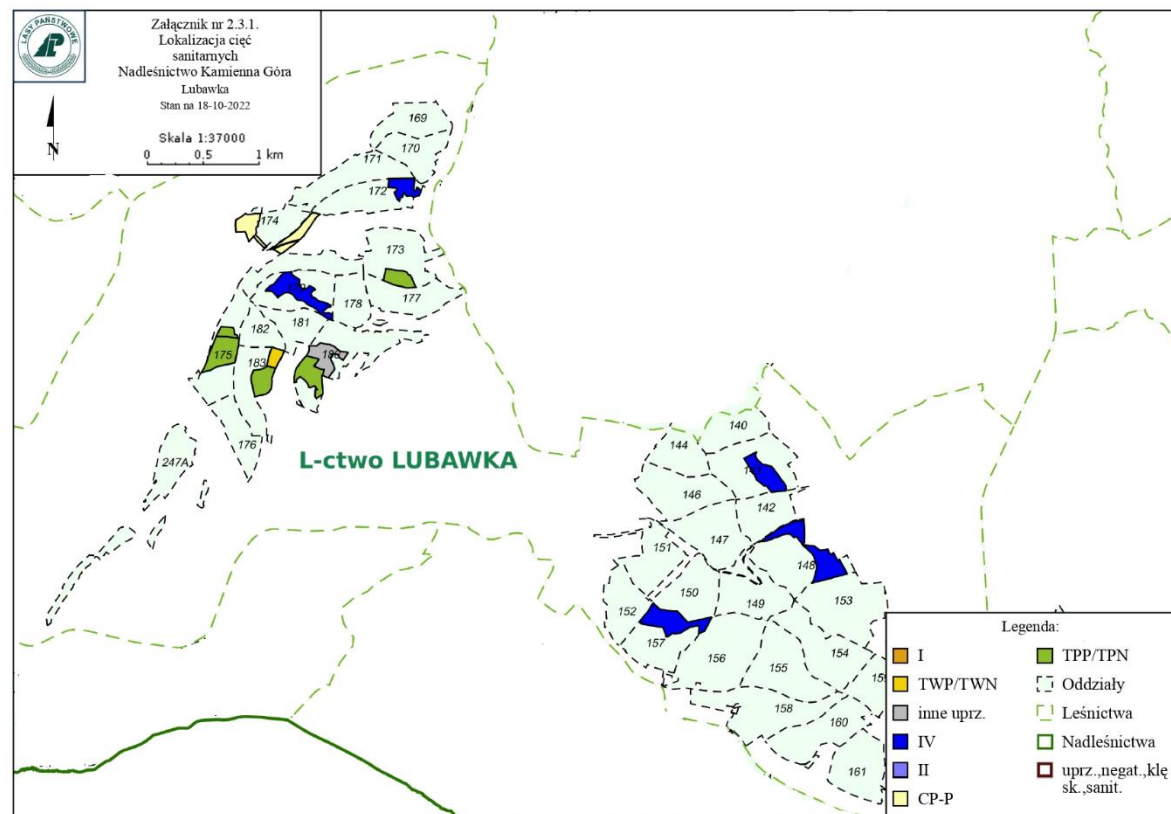
Udział (m3) drewna iglastego [%]	100	%
Udział (m3) drewna optymalnego do pozyskania w technologii maszynowej [%]		%
Udział (m3) rębni pierwszych w cięciach rębnych ogółem [%]	11	%
Udział (m3) drewna pozyskiwanego z pozycji ze współczynnikiem > 1 [%]	40,402	%
Udział (m3) drewna zerwanego ze współczynnikiem > 1 [%]	77	%
Udział (m3) drewna kłodowanego (WK) iglastego w drewnie W iglastym [%]	16	%
Udział (m3) S2 krótkiego (poniżej 1,5 mb) w S2 [%]	19	%



Charakterystyka leśnictwa w zakresie pozyskania drewna

Leśnictwo: 14.LUBAWKA

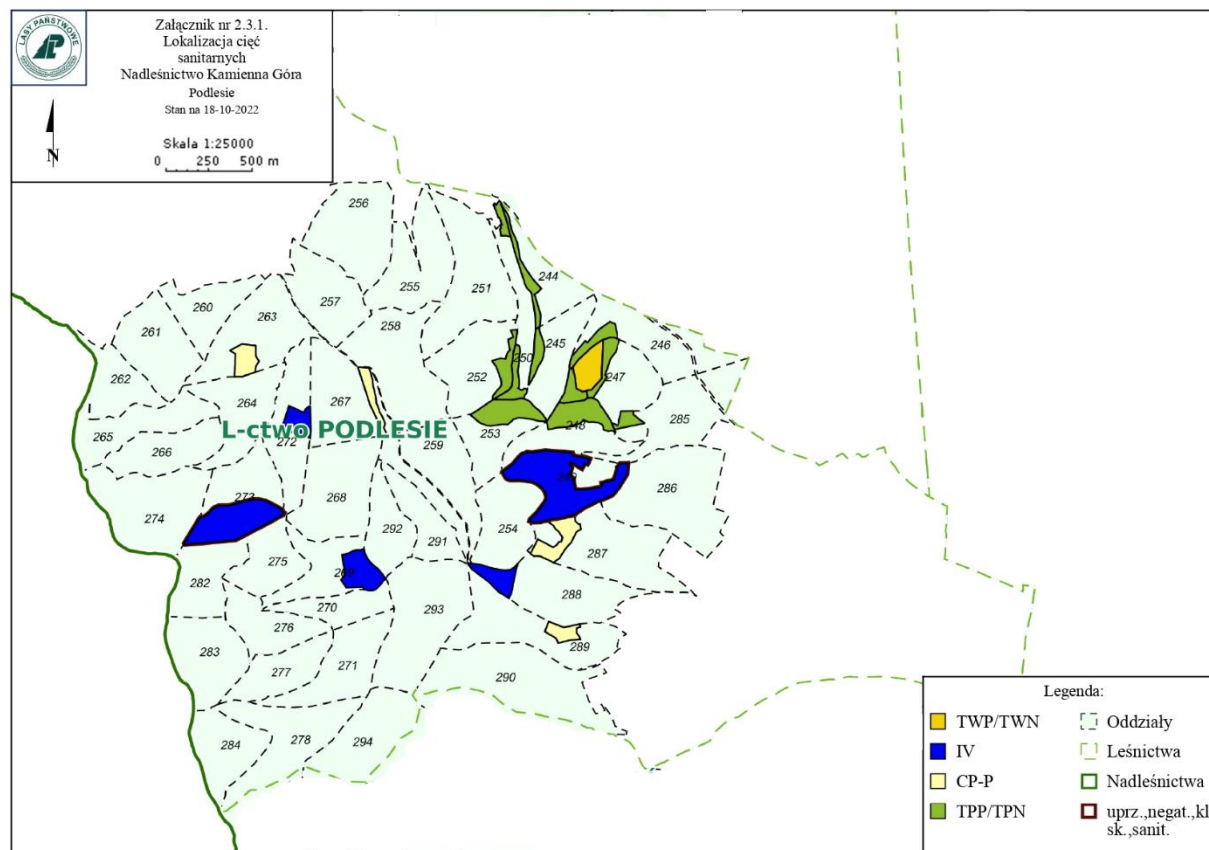
Udział (m3) drewna iglastego [%]	95	%
Udział (m3) drewna optymalnego do pozyskania w technologii maszynowej [%]		%
Udział (m3) rębni pierwszych w cięciach rębnych ogółem [%]		%
Udział (m3) drewna pozyskiwanego z pozycji ze współczynnikiem > 1 [%]	51,651	%
Udział (m3) drewna zerwanego ze współczynnikiem > 1 [%]	63	%
Udział (m3) drewna kłowanego (WK) iglastego w drewnie W iglastym [%]	10	%
Udział (m3) S2 krótkiego (poniżej 1,5 mb) w S2 [%]	1	%



Charakterystyka leśnictwa w zakresie pozyskania drewna

Leśnictwo: 15.PODLESIE

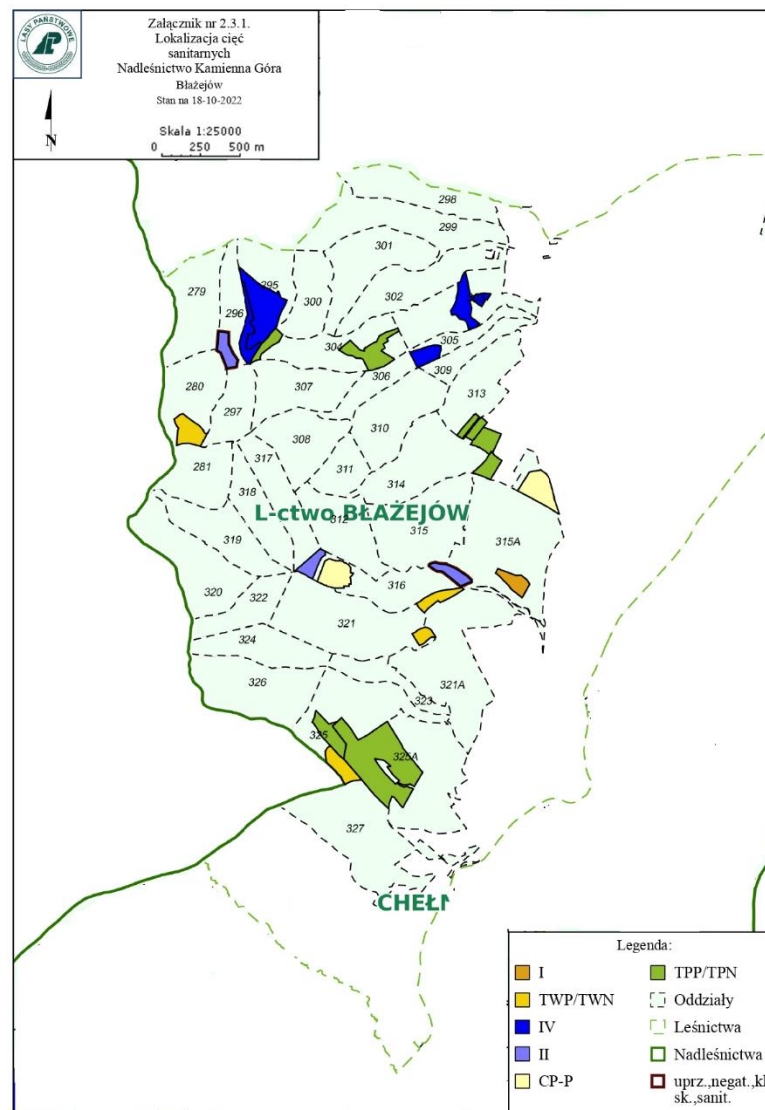
Udział (m3) drewna iglastego [%]	99	%
Udział (m3) drewna optymalnego do pozyskania w technologii maszynowej [%]		%
Udział (m3) rębni pierwszych w cięciach rębnych ogółem [%]		%
Udział (m3) drewna pozyskiwanego z pozycji ze współczynnikiem > 1 [%]	97,256	%
Udział (m3) drewna zerwanego ze współczynnikiem > 1 [%]	97	%
Udział (m3) drewna kładowanego (WK) iglastego w drewnie W iglastym [%]	36	%
Udział (m3) S2 krótkiego (poniżej 1,5 mb) w S2 [%]	1	%



Charakterystyka leśnictwa w zakresie pozyskania drewna

Leśnictwo: 16.BŁAŻEJÓW

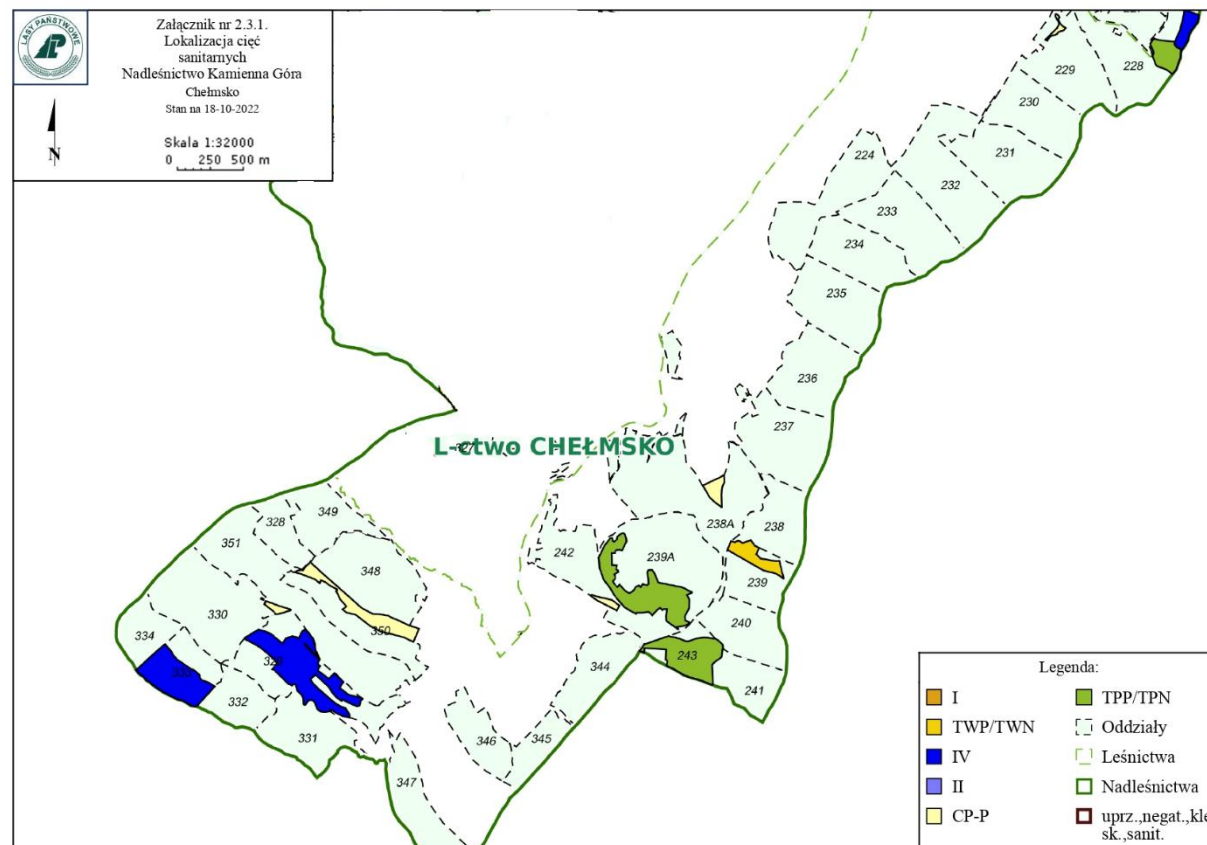
Udział (m3) drewna iglastego [%]	98	%
Udział (m3) drewna optymalnego do pozyskania w technologii maszynowej [%]		%
Udział (m3) rębni pierwszych w cięciach rębnych ogółem [%]	13	%
Udział (m3) drewna pozyskiwanego z pozycji ze współczynnikiem > 1 [%]	54,434	%
Udział (m3) drewna zerwanego ze współczynnikiem > 1 [%]	75	%
Udział (m3) drewna kładowanego (WK) iglastego w drewnie W iglastym [%]	28	%
Udział (m3) S2 krótkiego (poniżej 1,5 mb) w S2 [%]	0	%



Charakterystyka leśnictwa w zakresie pozyskania drewna

Leśnictwo: 17.CHEŁMSKO

Udział (m3) drewna iglastego [%]	94	%
Udział (m3) drewna optymalnego do pozyskania w technologii maszynowej [%]		%
Udział (m3) rębni pierwszych w cięciach rębnych ogółem [%]		%
Udział (m3) drewna pozyskiwanego z pozycji ze współczynnikiem > 1 [%]	60,108	%
Udział (m3) drewna zerwanego ze współczynnikiem > 1 [%]	100	%
Udział (m3) drewna kłodowanego (WK) iglastego w drewnie W iglastym [%]	30	%
Udział (m3) S2 krótkiego (poniżej 1,5 mb) w S2 [%]	1	%



Charakterystyka leśnictwa w zakresie pozyskania drewna (udział [%])

		01.SĘDZISŁAW	02.MARCISZÓW	3.WIEŚCISZOWIC	04.CZERNÓW	05.SZAROCIN	06.OGORZELEC	07.KLATKA	08.JARKOWICE	09.BORÓWNO	10.CZARNY BÓR	11.GRZĘDY	12.DOBROMYŚL	13.KRZESZÓW	14.LUBAWKA	15.PODLESIE	16.BLAŻEJÓW	17.CHEŁMSKO
1	Udział (m3) drewna iglastego [%]	95	95	95	93	87	96	96	92	97	94	97	97	100	95	99	98	94
2	Udział (m3) drewna optymalnego do pozyskania w technologii maszynowej [%]				13					2								
3	Udział (m3) rębni pionowych w cięciach rębnych ogółem [%]		51											11			13	
4	Udział (m3) drewna pozyskiwanego z pozycji ze współczynnikiem > 1 [%]	70	45	38	68	81	24	50	19	40	65	46	78	40	52	97	54	60
5	Udział (m3) drewna zerwanego ze współczynnikiem > 1 [%]	73	76	40	87	97	46	19	22	52	84	74	78	77	63	97	75	100
6	Udział (m3) drewna kłodowanego (WK) iglastego w drewnie W iglastym [%]	47	35	69	100	31	58	99	17	57	81	85	66	16	10	36	28	30
7	Udział (m3) S2 krótkiego (poniżej 1,5 mb) w S2 [%]	0	0	1	1	0	0	0	3	1	3	0	4	19	1	1	0	1