

# PAŃSTWOWA STRAŻ POŻARNA

**Komenda Główna**

**Państwowej Straży Pożarnej w Warszawie**



**DOKUMENTACJA TECHNICZNO – TECHNOLOGICZNA**

**Koszula wyjściowa z krótkim rękawem damska**

**Edycja: 2023-12-01**

ZASTĘPCA KOMENDANTA GŁÓWNEGO  
PAŃSTWOWEJ STRAŻY POŻARNEJ

*[Signature]*  
nadbryg. Krzysztof HEJDUK

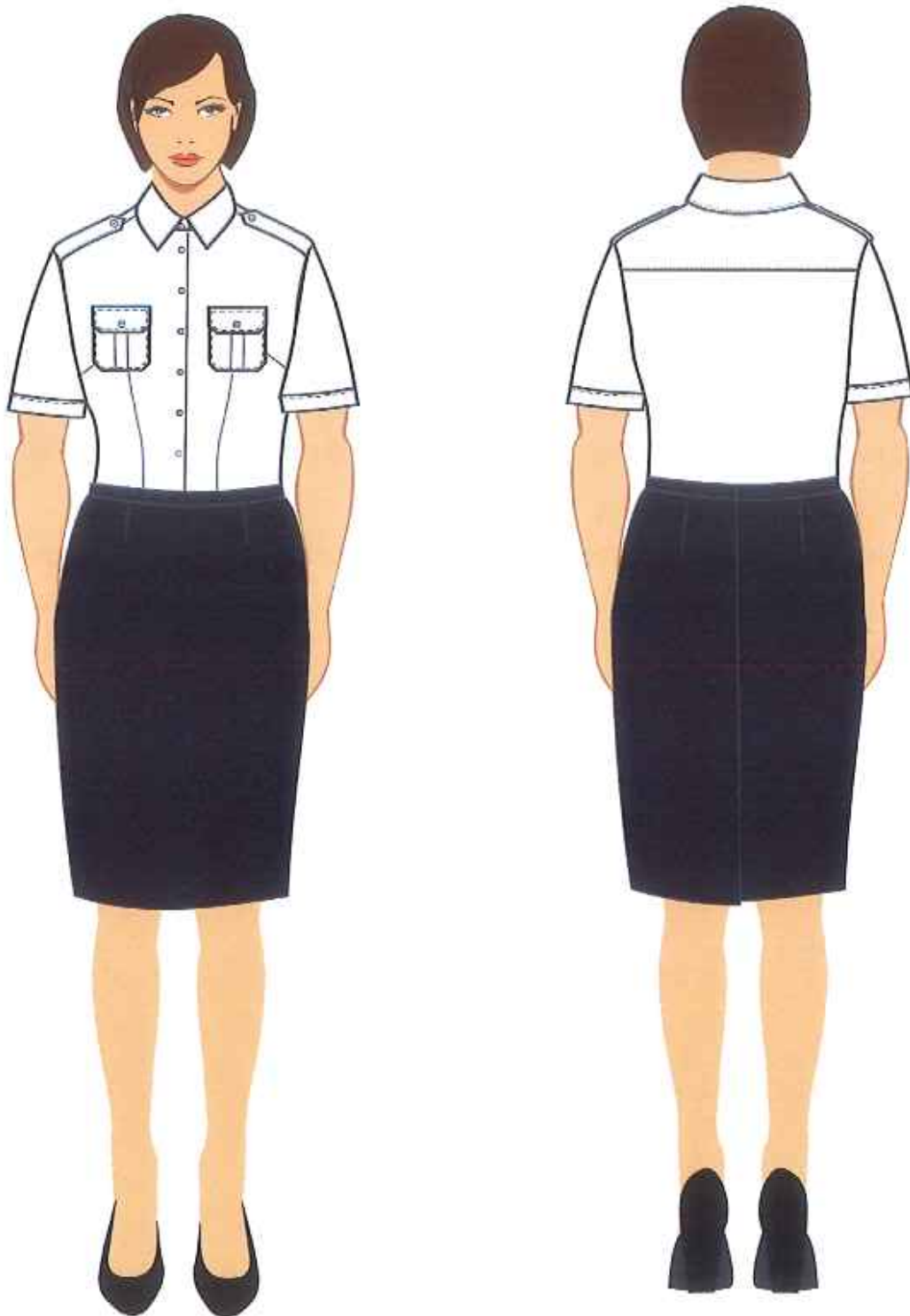
Dokumentacja jest własnością Komendy Głównej Państwowej Straży Pożarnej.  
Całość lub część dokumentacji nie może być rozpowszechniana bez zgody Komendanta Głównego  
Państwowej Straży Pożarnej.

## Spis treści:

RYSUNEK MODELOWY .....	3
I CHARAKTERYSTYKA WYROBU .....	4
1. Opis .....	4
2. Wykaz materiałów zasadniczych i dodatków .....	6
II WYMAGANIA TECHNICZNE .....	7
1. Wymagania techniczne tkaniny zasadniczej .....	7
2. Napisy .....	8
3. Zestawienie elementów składowych .....	8
4. Rodzaje szwów i ściągów .....	9
5. Miejsce wykonania i odległość przesyć stębnowych od krawędzi: .....	9
6. Sztukowanie elementów .....	9
7. Wymagania odnośnie oznaczenia wielkości odzieży i wymiarów ciała .....	10
8. Wymiarowanie koszuli z krótkim rękawem damskiej .....	11
III WYMAGANIA UŻYTKOWE .....	20
IV WYMAGANIA JAKOŚCIOWE .....	20
1. Niedopuszczalne błędy tkaninowe: .....	20
2. Niedopuszczalne błędy konfekcyjne: .....	21
3. Wymagania dotyczące bezpieczeństwa użytkowania. ....	21
4. Wymagania użytkowe dla wyrobów gotowych .....	22
5. Dokumenty potwierdzające spełnienie wymagań dokumentacji .....	22
V CECHOWANIE, ZNAKOWANIE, PAKOWANIE, PRZECHOWYWANIE .....	23
1. Wszywka .....	23
2. Etykieta jednostkowa .....	24
3. Etykieta zbiorcza .....	24
4. Pakowanie .....	25
5. Przechowywanie .....	25
VI GWARANCJA WYKONAWCY ( PRODUCENTA) .....	25
VII ZDJĘCIA POGLĄDOWE: .....	27

Rysunek modelowy

Rys. 1. Koszula wyjściowa z krótkim rękawem damska





## I CHARAKTERYSTYKA WYROBU

### 1. Opis

Koszula z krótkim rękawem damska wchodzi w skład ubioru wyjściowego funkcjonariuszek Państwowej Straży Pożarnej.

Koszula wykonana jest z tkaniny w kolorze białym, zapinana na siedem guzików w kolorze koszuli.

Na przodach wykonane zaszewki: piersiowa i na linii talii, na wysokości piersi przyszyte dwie kieszenie z kontrafałdą o ściętych rogach z usztywnionymi patkami. Na lewej patce 1 cm od góry po środku wyhaftowany napis PSP w kolorze tkaniny. Kieszeń przszyta jednym przszyciem. Patki stębnowane jednym przszyciem. Przody przewinięte do wewnątrz tworzą obłożenia. Krawędzie obłożeń obrzucone overlockiem trzynitkowym. Tył koszuli z odciętym karczkiem podwójnym stębnowane. Szwy barkowe przechodzą na przód koszuli.

Naramiennik podłożony na wysokości szwu barkowego podczas wszycia rękawa, zapinany na guzik przy kołnierzu. Wykonany z tkaniny zasadniczej, usztywniony, stębnowany na 5 mm.

Rękaw prosty jednoczęściowy, dół rękawa wykończony odszytym usztywnionym mankietem. Szew odszycia mankieta stębnowany.

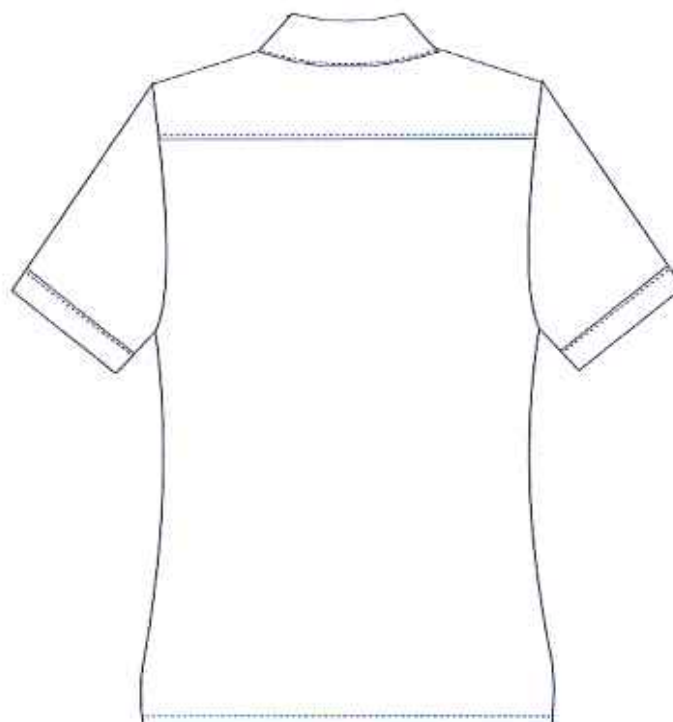
Kołnierz z odciętą stójką, usztywniony, krawędzie kołnierza i stójki stębnowane.

Dół koszuli wykończony obrębem na 0,8cm. Na obłożeniu przodu lewego u dołu, od wewnętrznej strony przszyty guzik zapasowy.

Rys. 2. Przód koszuli



Rys. 3. Tył koszuli



## 2. Wykaz materiałów zasadniczych i dodatków

Tabela 1

Lp.	Nazwa materiału	Rodzaj i charakterystyka materiału	Wymagania wg
1	Tkanina zasadnicza	Tkanina koszulowa, bawełniano-poliestrowa o zawartości min 52% bawełny, masa powierzchniowa 115-160g/m <sup>3</sup>	Tabela 2
2	Wkład zasadniczy	Skład surowca - 100 % bawełna, masa powierzchniowa -168 ± 20 g/m <sup>2</sup> , rodzaj kleju - polietylen,	Specyfikacji technicznej producenta
4	Napis	Napis PSP w kolorze białym, czcionka <b>Arial Nova</b>	Wg wzoru
5	Nici	Nici rdzeniowe poliestrowo-poliestrowe No 120 o minimalnej sile zrywającej 900cN, w kolorze tkaniny zasadniczej	Specyfikacji technicznej producenta
6	Guziki	Guziki poliestrowe dwuotworowe w kolorze tkaniny zasadniczej /koszuli: Ø 12 mm ± 1mm	Wg wzoru
8	Wszywki	rozmiarowa	Rozdział V, pkt 1
		informacyjna	
9	Etykieta	-	Rozdział V, pkt 2
10	Worek foliowy	-	-
11	Pasek naprężacz kołnierza	-	-
12	Podkładka tekturowa	-	-

## II WYMAGANIA TECHNICZNE

## 1. Wymagania techniczne tkaniny zasadniczej

Tabela 2

Parametr	Jednostka miary		Wartość wskaźnika	Metoda badania wg.	
Skład surowcowy przędzy	%	O	CO min. 52 ± 3%	PN-P-01703: 1996	
		W	PES maks. 48 ± 3%	PN-P-04847-10: 1993	
Splot	Skośny/Rządkowy			PN-P-01701	
Masa powierzchniowa	g/m <sup>2</sup>		115-160	PN-ISO 3801:1993	
Rodzaj wykończenia: apreturowanie niemnące					
Siła zrywająca, nie mniej niż	N	O	490	PN-EN ISO 13934-1	
		W	200		
Zmiana wymiarów po I praniu w temp 60°C, nie więcej niż	%	O	3	PN-EN ISO 6330: 2012 PN-EN ISO 3759 PN EN 5077: 2011	
		W			
Zmiana wymiarów po V praniu w temp 60°C, nie więcej niż	%	O	4		
		W			
Pilling po 2h, nie mniej niż	Stopień		4	PN-EN ISO 12945-1	
Odporność wybarwień na, nie mniej niż	Światło	stopień	Zmiana barwy	5	PN-EN ISO 105-B02
	Pranie temp 60°C	stopień	Zmiana barwy	5	PN-EN ISO 105-C06 C1S
			Zabrudzenie bieli bawełny	4	
	Pot alkaliczny	stopień	Zmiana barwy	5	PN-EN ISO 105-E04
			Zabrudzenie bieli bawełny	4	
	Tarcie suche	stopień	Zabrudzenie bieli bawełny	4	PN-EN ISO 105-X12
	Tarcie mokre	stopień	Zabrudzenie bieli bawełny	3	PN-EN ISO 105-X12
	Woda	stopień	Zmiana barwy	5	PN-EN ISO 105-E01
			Zabrudzenie bieli bawełny	5	
	Prasowanie na wilgotno	stopień	Zmiana barwy	5	PN-EN ISO 105-X11
			Zabrudzenie bieli bawełny	5	
	Kolor	Biały			

Uwaga: w przypadku zastąpienia lub wycofania norm przywołanych w Dokumentacji Techniczno-Technologicznej, dopuszcza się stosowanie dokumentów normatywnych je zastępujących.

W uzasadnionych przypadkach Zamawiającemu przysługuje prawo do zmiany parametrów użytego materiału z wyłączeniem zmiany koloru materiału zasadniczego.



## 2. Napisy

Napis PSP wykonany haftem komputerowym na lewej patce. Litery w kolorze białym, na polu o wymiarach 22 mm x 9 mm  $\pm$  1 mm

- Wysokość litery: 9,0 mm ( $\pm$ 1mm)
- Grubość litery: 2,0 mm( $\pm$ 1mm)
- Długość napisu w rzędzie:22 mm( $\pm$ 1mm)
- Krój czcionki: Arial Nova

## 3. Zestawienie elementów składowych

Tabela 3

Rodzaj materiału	L.p.	Wyszczególnienie elementu	Ilość elementów
Tkanina zasadnicza	1	Przód prawy	1
	2	Przód lewy	1
	3	Tył	1
	4	Karczek	2
	5	Rękaw	2
	6	Kołnierz wierzchni	1
	7	Kołnierz spodni	1
	8	Stójka wierzchnia	1
	9	Stójka spodnia	1
	10	Kieszka piersiowa	2
	11	Patka kieszeni	4
	12	Naramiennik	4
Ilość elementów			23
Wkład zasadniczy	1	Kołnierz wierzchni	1
	2	Stójka wierzchnia	1
	3	Patka kieszeni	2
	4	Naramiennik	2
	5	Mankiet	2
Ilość elementów			8



#### 4. Rodzaje szwów i ściegów

Zalecane gęstości ściegów maszynowych:

- stębnowych 35-40 ściegów/1dm,
- overlockowych 40-50 ściegów/1dm,
- dziurki bieliźniane 100-120 ściegów/1dm,

Szwy na początku i końcu powinny być zamocowane przeszyciem wstecznym w celu zabezpieczenia przed pruciem.

#### 5. Miejsce wykonania i odległość przeszyci stębnowych od krawędzi:

- kołnierz- przeszycie pojedyncze- odległość przeszycia od krawędzi-  $1,0\text{mm} \pm 0,5\text{mm}$
- stójka kołnierza ( od strony wszycia w podkrój szyi) przeszycie podwójne- rozstaw stębnówek  $6,0\text{mm} \pm 0,5\text{mm}$ , odległość od brzegu pierwszej stębnówki  $1,0\text{mm} \pm 0,5\text{mm}$ .
- stójka kołnierza (od strony wszycia kołnierza), naszyte kieszeni- przeszycie pojedyncze- odległość przeszycia od krawędzi stębnówki  $1,0\text{mm} \pm 0,5\text{mm}$ .
- mankiet- przeszycie pojedyncze- odległość odszycia  $5,0\text{mm} \pm 0,5\text{mm}$
- kieszeń- przyszyta na  $1,0\text{mm} \pm 0,5\text{mm}$
- patka- stębnowana i przestębnowana po doszyciu na  $5,0\text{mm} \pm 1,0\text{mm}$
- dół koszuli- przeszycie pojedyncze- odległość przeszycia od krawędzi  $8,0\text{mm} \pm 1,0\text{mm}$ .

#### 6. Sztukowanie elementów

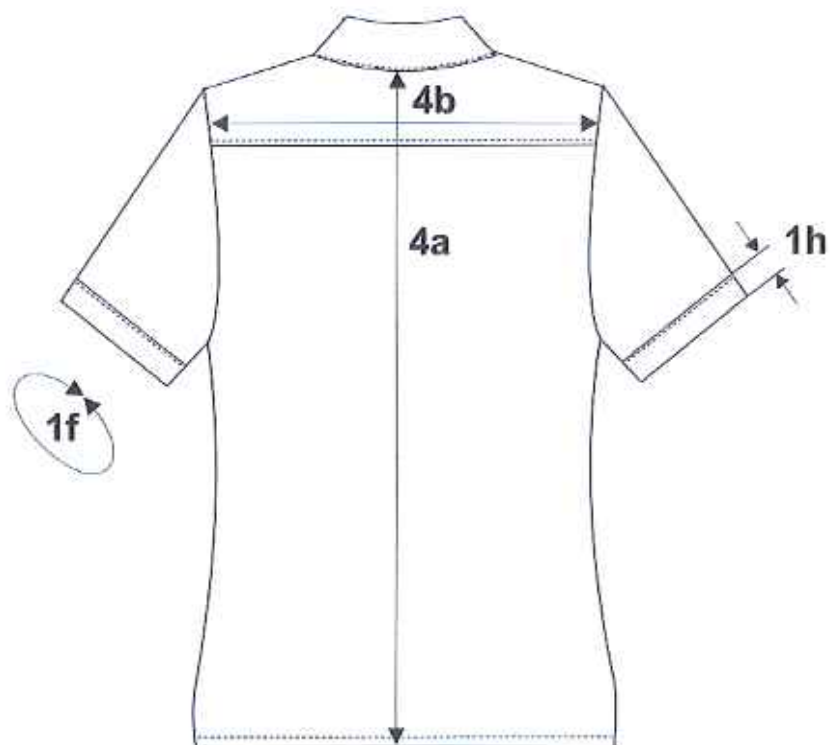
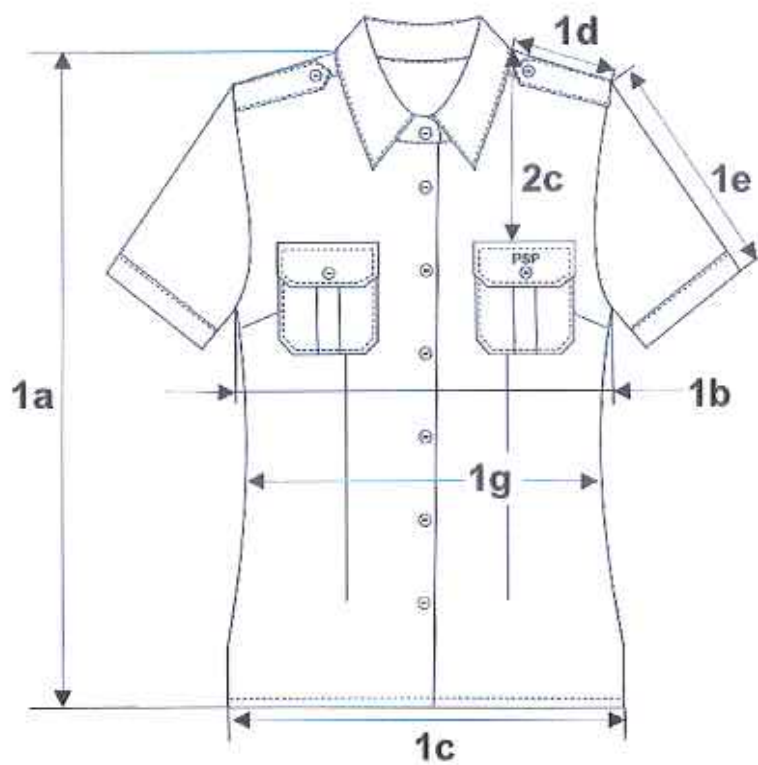
Nie dopuszcza się sztukowania elementów.

## 7. Wymagania odnośnie oznaczenia wielkości odzieży i wymiarów ciała

Tabela 4 - Tabela klasyfikacji wielkości

wzrost	Obwód szyi															
	34	35	38	37	38	39	40	41	42	43	44	45	46	47	48	49
Obwód klatki piersiowej	80	84	88	92	96	100	104	108	112	116	120	124	128	132	136	140
152	X	X	X	X	X	X	X	X								
158		X	X	X	X	X	X	X	X							
164		X	X	X	X	X	X	X	X	X	X					
170			X	X	X	X	X	X	X	X	X	X				
176				X	X	X	X	X	X	X	X	X	X	X		
182					X	X	X	X	X	X	X	X	X	X		
188						X	X	X	X	X	X	X	X	X	X	X

8. Wymiarowanie koszuli z krótkim rękawem damskiej



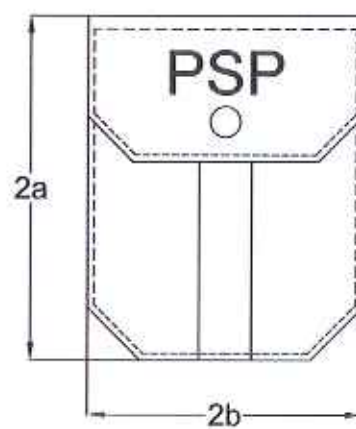
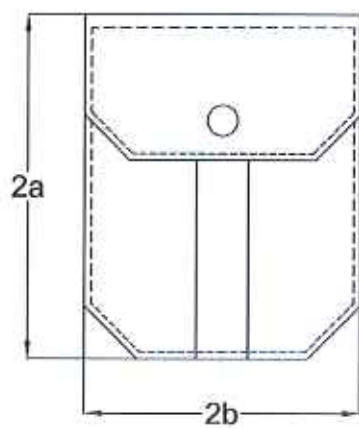
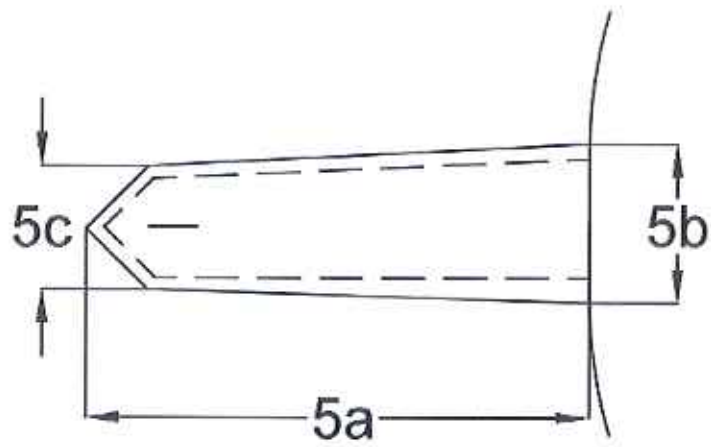
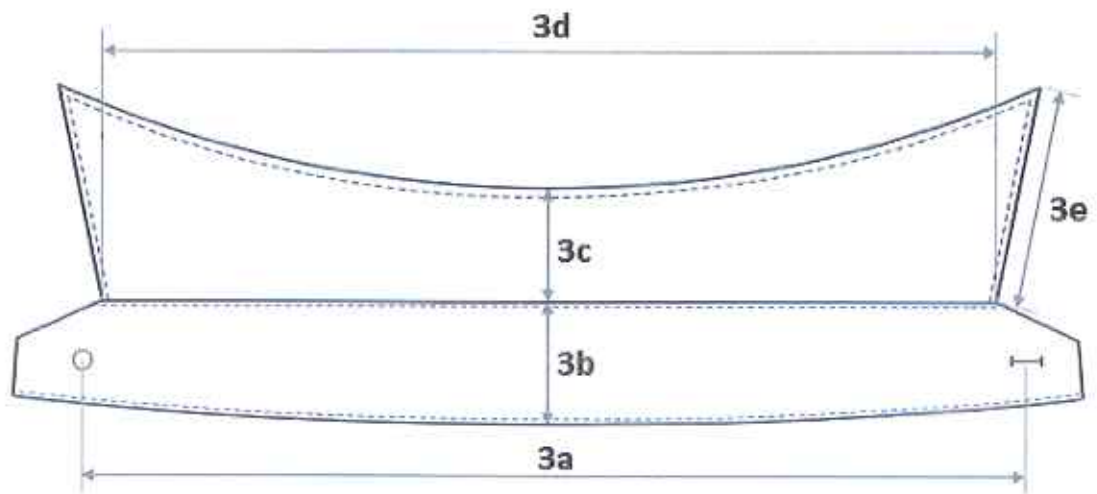




Tabela 5 Wymiary zmienne

Nazwa wymiaru	Wzrost															Tolerancja ± cm					
	34	35	36	37	38	39	40	41	42	43	44	45	46	47	48		49				
Kołnierzyk	80	84	88	92	96	100	104	108	112	116	120	124	128	132	136	140					
Klatka piersiowa	80	84	88	92	96	100	104	108	112	116	120	124	128	132	136	140					
<b>PRZÓD</b>																					
1a	Długość przodu, od szczytu ramienia	61,9	62,0	62,1	62,2	62,3	62,4	62,5	62,6	62,7	62,8	62,9	63,0	63,1	63,2	63,3	63,4	2,0			
1b	Szerokość przodu, mierzona pod pachami	43,0	45,0	47,0	49,0	51,0	53,0	55,0	57,0	59,0	61,0	63,0	65,0	67,0	69,0	71,0	73,0	2,0			
1c	Szerokość przodu mierzona u dołu	43,0	45,0	47,0	49,0	51,0	53,0	55,0	57,0	59,0	61,0	63,0	65,0	67,0	69,0	71,0	73,0	2,0			
1d	Długość ramienia	13,2	13,5	13,8	14,1	14,4	14,7	15,0	15,3	15,6	15,9	16,2	16,5	16,8	17,1	17,4	17,7	0,3			
1e	Długość rękawa razem z mankietem	22,0															0,5				
1f	Obwód rękawa u dołu	36,0	36,5	37,0	37,5	38,0	38,5	39,0	39,5	40,0	40,5	41,0	41,5	42,0	42,5	43,0	43,5	0,5			
1g	Szerokość przodu na wysokości talii	40,0	42,0	44,0	46,0	48,0	50,0	52,0	54,0	56,0	58,0	60,0	62,0	64,0	66,0	68,0	70,0	2,0			
<b>KIESZEN</b>																					
2a	Wysokość kieszeni	13,5															14,0	14,5	0,3		
2b	Szerokość kieszeni	11,5															12,0	12,5	13,0	0,3	
2c	Odległość patki od szczytu ramienia	15,5	16,1	16,7	17,7	18,3	18,9	19,5	20,1	20,7	21,3	21,9	22,5	23,1	23,7	24,3	25,0	0,5			
<b>KOŁNIERZ</b>																					
3a	Odległość od guzika do środka dziurki	34,0	35,0	36,0	37,0	38,0	39,0	40,0	41,0	42,0	43,0	44,0	45,0	46,0	47,0	48,0	49,0	0,5			
3d	Długość kołnierza wшыtego w stójkę	33,0	34,0	35,0	36,0	37,0	38,0	39,0	40,0	41,0	42,0	43,0	44,0	45,0	46,0	47,0	48,0	0,5			
<b>TYŁ</b>																					
4a	Długość tyłu, od wszycia stójki do dołu	68,5																1,0			
4b	Szerokość na wysokości ramion	40,5	41,5	42,5	43,5	44,5	45,5	46,5	47,5	48,5	49,5	50,5	51,5	52,5	53,5	54,5	55,5	1,0			
<b>NARAMIENNIK</b>																					
5a	Długość naramiennika	12,6															13,5	14,4	15,3	16,2	0,3

Nazwa wymiaru	158															Tolerancja ± cm		
	Wzrost																	
Kołnierzyk	34	35	36	37	38	39	40	41	42	43	44	45	46	47	48	49		
Klatka piersiowa	80	84	88	92	96	100	104	108	112	116	120	124	128	132	136	140		
<b>PRZÓD</b>																		
1a	Długość przodu, od szczytu ramienia																	2,0
1b	Szerokość przodu, mierzona pod pachami																	2,0
1c	Szerokość przodu mierzona u dołu																	2,0
1d	Długość ramienia																	0,3
1e	Długość rękawa razem z mankietem																	0,5
23,0																		
1f	Obwód rękawa u dołu																	0,5
1g	Szerokość przodu na wysokości talii																	2,0
<b>KIESZEŃ</b>																		
2a	Wysokość kieszeni																	0,3
2b	Szerokość kieszeni																	0,3
2c	Odległość patki od szczytu ramienia																	0,5
<b>KOŁNIERZ</b>																		
3a	Odległość od guzika do środka dziurki																	0,5
3d	Długość kołnierza wszytego w stójkę																	0,5
<b>TYŁ</b>																		
4a	Długość tyłu, od wszycia stójki do dołu																	1,0
71,0																		
4b	Szerokość na wysokości ramion																	1,0
<b>NARAMIENNIK</b>																		
5a	Długość naramiennika																	0,3
12,6      13,5      14,4      15,3      16,2																		



Nazwa wymiaru	Wzrost	164																Tolerancja ± cm				
		34	35	36	37	38	39	40	41	42	43	44	45	46	47	48	49					
Kofnierzyk		80	84	88	92	96	100	104	108	112	116	120	124	128	132	136	140					
Klatka piersiowa		80	84	88	92	96	100	104	108	112	116	120	124	128	132	136	140					
<b>PRZÓD</b>																						
1a	Długość przodu, od szczytu ramienia	63,9	64,5	65,1	65,7	66,3	66,9	67,5	68,1	68,7	69,5	70,1	70,7	71,3	71,9	72,5	73,1	2,0				
1b	Szerokość przodu, mierzona pod pachami	43,0	45,0	47,0	49,0	51,0	53,0	55,0	57,0	59,0	61,0	63,0	65,0	67,0	69,0	71,0	73,0	2,0				
1c	Szerokość przodu mierzona u dołu	43,0	45,0	47,0	49,0	51,0	53,0	55,0	57,0	59,0	61,0	63,0	65,0	67,0	69,0	71,0	73,0	2,0				
1d	Długość ramienia	13,2	13,5	13,8	14,1	14,4	14,7	15,0	15,3	15,6	15,9	16,2	16,5	16,8	17,1	17,4	17,7	0,3				
1e	Długość rękawa razem z mankietem	24,0																0,5				
1f	Obwód rękawa u dołu	36,0	36,5	37,0	37,5	38,0	38,5	39,0	39,5	40,0	40,5	41,0	41,5	42,0	42,5	43,0	43,5	0,5				
1g	Szerokość przodu na wysokości talii	40,0	42,0	44,0	46,0	48,0	50,0	52,0	54,0	56,0	58,0	60,0	62,0	64,0	66,0	68,0	70,0	2,0				
<b>KIESZEŃ</b>																						
2a	Wysokość kieszeni	13,0																13,5	14,0	14,5	0,3	
2b	Szerokość kieszeni	11,5																12,0	12,5	13,0	0,3	
2c	Odległość patki od szczytu ramienia	15,5	16,1	16,7	17,7	18,3	18,9	19,5	20,1	20,7	21,3	21,9	22,5	23,1	23,7	24,3	25,0	0,5				
<b>KOŁNIERZ</b>																						
3a	Odległość od guzika do środka dziurki	34,0	35,0	36,0	37,0	38,0	39,0	40,0	41,0	42,0	43,0	44,0	45,0	46,0	47,0	48,0	49,0	0,5				
3d	Długość kołnierza wstążki w stojkę	33,0	34,0	35,0	36,0	37,0	38,0	39,0	40,0	41,0	42,0	43,0	44,0	45,0	46,0	47,0	48,0	0,5				
<b>TYŁ</b>																						
4a	Długość tyłu, od wstążki stojki do dołu	73,5																73,5			2,0	
4b	Szerokość na wysokości ramion	40,5	41,5	42,5	43,5	44,5	45,5	46,5	47,5	48,5	49,5	50,5	51,5	52,5	53,5	54,5	55,5	1,0				
<b>NARAMIENNIK</b>																						
5a	Długość naramiennika	12,6																13,5	14,4	15,3	16,2	0,3

Nazwa wymiaru	170																	Tolerancja ± cm
	Wzrost																	
	34	35	36	37	38	39	40	41	42	43	44	45	46	47	48	49		
Kołnierzyk	80	84	88	92	96	100	104	108	112	116	120	124	128	132	136	140		
Klatka piersiowa	80	84	88	92	96	100	104	108	112	116	120	124	128	132	136	140		
<b>PRZÓD</b>																		
1a	Długość przodu od szczytu ramienia																	2,0
1b	Szerokość przodu, mierzona pod pachami																	2,0
1c	Szerokość przodu mierzona u dołu																	2,0
1d	Długość ramienia																	0,3
1e	Długość rękawa razem z mankietem																	0,5
25,0																		
1f	Obwód rękawa u dołu																	0,5
1g	Szerokość przodu na wysokości talii																	2,0
<b>KIESZEŃ</b>																		
2a	Wysokość kieszeni																	0,3
2b	Szerokość kieszeni																	0,3
2c	Odległość patki od szczytu ramienia																	0,5
13,0      13,5      14,0																		
11,5      12,0      12,5																		
15,5   16,1   16,7   17,7   18,3   18,9   19,5   20,1   20,7   21,3   21,9   22,5   23,1   23,7   24,3   25,0																		
<b>KOŁNIERZ</b>																		
3a	Odległość od guzika do środka dziurki																	0,5
3d	Długość kołnierza wszytego w stójkę																	0,5
34,0   35,0   36,0   37,0   38,0   39,0   40,0   41,0   42,0   43,0   44,0   45,0   46,0   47,0   48,0   49,0																		
33,0   34,0   35,0   36,0   37,0   38,0   39,0   40,0   41,0   42,0   43,0   44,0   45,0   46,0   47,0   48,0																		
<b>TYŁ</b>																		
4a	Długość tyłu, od wszycia stójki do dołu																	2,0
4b	Szerokość na wysokości ramion																	1,0
76,0																		
40,5   41,5   42,5   43,5   44,5   45,5   46,5   47,5   48,5   49,5   50,5   51,5   52,5   53,5   54,5   55,5																		
<b>NARAMIENNIK</b>																		
5a	Długość naramiennika																	0,3
12,6      13,5      14,4      15,3      16,2																		



Nazwa wymiaru	176																Tolerancja ± cm
	Wzrost																
Kołnierzyk	34	35	36	37	38	39	40	41	42	43	44	45	46	47	48	49	
Klatka piersiowa	80	84	88	92	96	100	104	108	112	116	120	124	128	132	136	140	
<b>PRZÓD</b>																	
1a	Długość przodu, od szczytu ramienia																2,0
1b	Szerokość przodu, mierzona pod pachami																2,0
1c	Szerokość przodu mierzona u dołu																2,0
1d	Długość ramienia																0,3
1e	Długość rękawa razem z mankietem																0,5
1f	Obwód rękawa u dołu																0,5
1g	Szerokość przodu na wysokości talii																2,0
<b>KIESZEŃ</b>																	
2a	Wysokość kieszeni																0,3
2b	Szerokość kieszeni																0,3
2c	Odległość patki od szczytu ramienia																0,5
<b>KOŁNIERZ</b>																	
3a	Odległość od guzika do środka dziurki																0,5
3d	Długość kołnierza wszytego w stójkę																0,5
<b>TYŁ</b>																	
4a	Długość tyłu, od wszycia stójki do dołu																2,0
4b	Szerokość na wysokości ramion																1,0
<b>NARAMIENNIK</b>																	
5a	Długość naramiennika																0,3

Nazwa wymiaru	Wzrost	182																Tolerancja ± cm				
		34	35	36	37	38	39	40	41	42	43	44	45	46	47	48	49					
	Kołnierzyk	80	84	88	92	96	100	104	108	112	116	120	124	128	132	136	140					
	Klatka piersiowa	80	84	88	92	96	100	104	108	112	116	120	124	128	132	136	140					
<b>PRZÓD</b>																						
1a	Długość przodu od szczytu ramienia	71,4	72,0	72,6	73,2	73,8	74,4	75,0	75,6	76,2	76,8	77,4	78,0	78,6	79,2	79,8	80,4	2,0				
1b	Szerokość przodu, mierzona pod pachami	43,0	45,0	47,0	49,0	51,0	53,0	55,0	57,0	59,0	61,0	63,0	65,0	67,0	69,0	71,0	73,0	2,0				
1c	Szerokość przodu mierzona u dołu	43,0	45,0	47,0	49,0	51,0	53,0	55,0	57,0	59,0	61,0	63,0	65,0	67,0	69,0	71,0	73,0	2,0				
1d	Długość ramienia	13,2	13,5	13,8	14,1	14,4	14,7	15,0	15,3	15,6	15,9	16,2	16,5	16,8	17,1	17,4	17,7	0,3				
1e	Długość rękawa razem z mankietem	27,0																0,5				
1f	Obwód rękawa u dołu	36,0	36,5	37,0	37,5	38,0	38,5	39,0	39,5	40,0	40,5	41,0	41,5	42,0	42,5	43,0	43,5	0,5				
1g	Szerokość przodu na wysokości talii	40,0	42,0	44,0	46,0	48,0	50,0	52,0	54,0	56,0	58,0	60,0	62,0	64,0	66,0	68,0	70,0	2,0				
<b>KIESZEŃ</b>																						
2a	Wysokość kieszeni	13,0																13,5	14,0	14,5	0,3	
2b	Szerokość kieszeni	11,5																12,0	12,5	13,0	0,3	
2c	Odległość patki od szczytu ramienia	15,5	16,1	16,7	17,7	18,3	18,9	19,5	20,1	20,7	21,3	21,9	22,5	23,1	23,7	24,3	25,0	0,5				
<b>KOŁNIERZ</b>																						
3a	Odległość od guzika do środka dziurki	34,0	35,0	36,0	37,0	38,0	39,0	40,0	41,0	42,0	43,0	44,0	45,0	46,0	47,0	48,0	49,0	0,5				
3d	Długość kołnierza wszytego w stojkę	33,0	34,0	35,0	36,0	37,0	38,0	39,0	40,0	41,0	42,0	43,0	44,0	45,0	46,0	47,0	48,0	0,5				
<b>TYŁ</b>																						
4a	Długość tyłu, od wszycia stojki do dołu	81,0																2,0				
4b	Szerokość na wysokości ramion	40,5	41,5	42,5	43,5	44,5	45,5	46,5	47,5	48,5	49,5	50,5	51,5	52,5	53,5	54,5	55,5	1,0				
<b>NARAMIENNIK</b>																						
5a	Długość naramiennika	12,6																13,5	14,4	15,3	16,2	0,3



Nazwa wymiaru	Wzrost	188																Tolerancja ± cm	
		34	35	36	37	38	39	40	41	42	43	44	45	46	47	48	49		
Kołnierzyk		80	84	88	92	96	100	104	108	112	116	120	124	128	132	136	140		
Klatka piersiowa		80	84	88	92	96	100	104	108	112	116	120	124	128	132	136	140		
<b>PRZÓD</b>																			
1a	Długość przodu od szczytu ramienia	76,9	77,0	77,1	77,2	77,3	77,4	77,5	77,6	77,7	77,8	77,9	78,0	78,1	78,2	78,3	78,4	2,0	
1b	Szerokość przodu, mierzona pod pachami	43,0	45,0	47,0	49,0	51,0	53,0	55,0	57,0	59,0	61,0	63,0	65,0	67,0	69,0	71,0	73,0	2,0	
1c	Szerokość przodu mierzona u dołu	43,0	45,0	47,0	49,0	51,0	53,0	55,0	57,0	59,0	61,0	63,0	65,0	67,0	69,0	71,0	73,0	2,0	
1d	Długość ramienia	13,2	13,5	13,8	14,1	14,4	14,7	15,0	15,3	15,6	15,9	16,2	16,5	16,8	17,1	17,4	17,7	0,3	
1e	Długość rękawa razem z mankietem	28,0																0,5	
1f	Obwód rękawa u dołu	36,0	36,5	37,0	37,5	38,0	38,5	39,0	39,5	40,0	40,5	41,0	41,5	42,0	42,5	43,0	43,5	0,5	
1g	Szerokość przodu na wysokości talii	40,0	42,0	44,0	46,0	48,0	50,0	52,0	54,0	56,0	58,0	60,0	62,0	64,0	66,0	68,0	70,0	2,0	
<b>KIESZEŃ</b>																			
2a	Wysokość kieszeni	13,0		13,5		14,0		14,5		14,5		14,5		14,5		14,5		0,3	
2b	Szerokość kieszeni	11,5		12,0		12,5		13,0		13,0		13,0		13,0		13,0		0,3	
2c	Odległość patki od szczytu ramienia	15,5	16,1	16,7	17,7	17,7	18,3	18,9	19,5	20,1	20,7	21,3	21,9	22,5	23,1	23,7	24,3	25,0	0,5
<b>KOŁNIERZ</b>																			
3a	Odległość od guzika do środka dziurki	34,0	35,0	36,0	37,0	38,0	39,0	40,0	41,0	42,0	43,0	44,0	45,0	46,0	47,0	48,0	49,0	0,5	
3d	Długość kołnierza wшыtego w stojkę	33,0	34,0	35,0	36,0	37,0	38,0	39,0	40,0	41,0	42,0	43,0	44,0	45,0	46,0	47,0	48,0	0,5	
<b>TYŁ</b>																			
4a	Długość tyłu, od wszycia stojki do dołu	83,5																2,0	
4b	Szerokość na wysokości ramion	40,5	41,5	42,5	43,5	44,5	45,5	46,5	47,5	48,5	49,5	50,5	51,5	52,5	53,5	54,5	55,5	1,0	
<b>NARAMIENNIK</b>																			
5a	Długość naramiennika	13,1		14,0		14,9		15,8		15,7		15,8		15,7		15,7		0,3	

Wymiary stałe i pomocnicze

Tabela 7

<i>L.p.</i>	<i>Określenie wielkości</i>	<i>Wymiary w cm</i>	<i>Tolerancja w cm ±</i>
Naramiennik			
1h	Szerokość imitacji mankietu	3,0	0,2
5b	Szerokość naramiennika przy wszyciu rękawa	4,8	0,2
5c	Szerokość naramiennika na wysokości dziurki	3,6	0,2
-	Dziurka na patce kieszeni od dolnej krawędzi	1,2	0,2
-	Szerokość podwinięcia krawędzi prawego przodu (tam gdzie guziki)	3,6	0,2
-	Szerokość kontrafaldy w kieszeni	3,0	0,2
3b	Szerokość stójki	3,0	0,2
3c	Szerokość kołnierza, mierzona na środku tyłu	4,0	0,2
3e	Długość przedniej krawędzi kołnierza	5,2	0,3

Sorty dla funkcjonariuszy o nietypowych wymiarach, wykraczających poza rozmiary zawarte w tabelach, powinny być szyte według przekazanych wymiarów faktycznych lub w serwisie miarowym.

### III WYMAGANIA UŻYTKOWE

Koszule powinny być wykonane za pomocą technologii, która będzie gwarantowała ich wysokie parametry użytkowe. W szczególności wyrób nie powinien powodować miejscowych ucisków, otarć ani podrażnień skóry użytkownika. Wszystkie surowce i dodatki wykorzystywane do konfekcjonowania wyrobu nie mogą zawierać substancji uznanych za szkodliwe dla zdrowia.

### IV WYMAGANIA JAKOŚCIOWE

Dopuszcza się jedynie wyroby wykonane w pierwszym gatunku. Warunki odbioru, sposób odbioru, sposób pobierania próbek oraz ocenę wyników badań realizować według PN-P 84506:1983, wyroby konfekcyjne – Badania odbiorcze.

#### 1. Niedopuszczalne błędy tkaninowe:

- zabrudzenia wielonitkowe,
- plamy nietłuste i otoczki po spraniu plam,
- mało widoczne i widoczne pasy (tzw. pomieszanie),



- nieprawidłowy przeplot,
- zmechacenie,
- zaciągnięcia nitki,
- załamki,
- nierównomierność barwy

## 2. Niedopuszczalne błędy konfekcyjne:

- skrzywienie stębnówek,
- zniekształcenia i skrzywienia poszczególnych elementów,
- niedoszycie, nieprawidłowe szwy lub ścięgi,

Błędy ustala się metodą organoleptyczną, na wyrobie swobodnie rozłożonym lub zawieszonym na wieszaku, w świetle odbitym. Błędy dostrzegalne z odległości jednego metra uznaje się za niedopuszczalne.

## 3. Wymagania dotyczące bezpieczeństwa użytkowania.

Forma i konstrukcja wyrobu powinna zapewnić komfort użytkowania. Nie powinny powodować ucisków i otarć ciała oraz nie powinny krępować ruchów. Elementy, które bezpośrednio dotykają ciała powinny być pozbawione szorstkich, ostrych brzegów i elementów wystających, które mogą powodować podrażnienia.

Wyrób powinien być wykonany z materiałów i dodatków spełniających wymagania Rozporządzenia (WE) nr 1907/2006 Parlamentu Europejskiego i Rady z dnia 18 grudnia 2006r. w sprawie rejestracji, oceny, udzielania zezwoleń i stosownych ograniczeń w zakresie chemikaliów (REACH) i utworzenia Europejskiej Agencji Chemikaliów, zmieniającego Dyrektywę 1999/45/WE oraz uchylającego Rozporządzenie Rady (EWG) nr 793/93 i Rozporządzenie Komisji (WE) nr 1488/94, jak również Dyrektywę Rady 76/769/EWG i Dyrektywy Komisji 91/155/EWG, 93/67/EWG, 93/105/WE i 2000/21/WE (Dz. Urz. UE z 2006r. Nr L396, s 1 z późniejszymi zmianami).

Wyrób powinien być wykonany z tkanin i dodatków potwierdzonych certyfikatami, spełniającymi wymagania. Uznaje się, że wyrób spełnia wymagania dotyczące bezpieczeństwa, jeżeli posiada aktualną autoryzację (certyfikat) do posługiwania się

znakiem OEKO-TEX, zgodnie z normą OEKO-TEX Standard 100 (klasa produktów II) materiałów z których wyprodukowany jest wyrób lub potwierdzono brak szkodliwych substancji badaniami laboratoryjnymi.

#### **4. Wymagania użytkowe dla wyrobów gotowych**

Wyroby gotowe mają zapewniać komfort użytkowania oraz mają być bezpieczne dla skóry. Wyrób nie może zawierać szkodliwych środków dla zdrowia.

Wyrób powinien być wykonany z tkanin i dodatków potwierdzonych odpowiednimi certyfikatami, spełniającymi wymagania. Na życzenie zamawiającego wymagania muszą być udokumentowane raportami z badań wykonanymi w akredytowanym laboratorium lub przedstawione odpowiednie dokumenty (certyfikaty) potwierdzające bezpieczeństwo użytkowania.

#### **5. Dokumenty potwierdzające spełnienie wymagań dokumentacji**

Aby spełnić wymagania niniejszej dokumentacji należy, przedstawić:

- Oświadczenie wykonawcy o zgodności użytych materiałów z DTT.
- Oświadczenie wykonawcy o stosowaniu bezpiecznych dla zdrowia materiałów i elementów składowych zgodnych z wymaganiami dotyczącymi bezpieczeństwa użytkowania. Na wniosek Zamawiającego przedstawić stosowne dokumenty (certyfikaty) lub wyniki badań.
- Na wniosek Zamawiającego, Wykonawca ma obowiązek przedstawić specyfikacje producenta lub dostawcy lub wyniki badań laboratoryjnych na materiał zasadniczy zawarte w tabeli nr 2
- Na wniosek Zamawiającego, Wykonawca ma obowiązek przedstawić poświadczenia (specyfikacje materiału) producenta lub dostawcy na dodatki wymienione w Tabeli nr 1 podpunkt 2 i 5
- Deklarację wykonawcy dotyczącą przeprowadzonej klasyfikacji jakości i 100% kontroli końcowej wyrobów
- Gwarancja wykonawcy pkt. VI

## V CECHOWANIE, ZNAKOWANIE, PAKOWANIE, PRZECHOWYWANIE

### 1. Wszywka

Wszywka rozmiarowa, wszyta pod stójkę kołnierza na środku tyłu, zawierająca minimum następujące dane:

- rozmiar.

Wszywka informacyjna, wszyta w lewy szew boczny 20 cm poniżej wszycia rękawa, zawierająca minimum następujące dane:

- nazwa wyrobu,
- skład surowcowy tkaniny,
- data produkcji,
- przepis konserwacji,
- jakość wyrobu (słownie).

Oznaczenia sposobu konserwacji zgodne z PN-EN ISO 3758:2012 wg poniższego schematu



- maksymalna temperatura prania 40<sup>0</sup>C – proces normalny



- prasowanie w maksymalnej temperaturze dolnej płyty 150<sup>0</sup>C, stosować płótno ochronne lub stosować żelazko elektryczno- parowe z wykładziną teflonową,



- nie stosować bielenia/ bez bielenia,



- nie czyścić chemicznie.



dopuszczalne suszenie w suszarce bębnowej



Cechy i oznaczenia zawarte na wszywkach powinny być czytelne i wykonane w technologii zapewniającej ich czytelność przy codziennym użytkowaniu i okresowych zabiegach konserwacyjnych przez okres minimum 2 lat.

## 2. Etykieta jednostkowa

Etykieta jednostkowa– przymocowana do wyrobu, powinna zawierać minimum następujące informacje:

- nazwa i adres wykonawcy,
- skład surowcowy tkaniny zasadniczej,
- nazwa wyrobu,
- wielkość wyrobu,
- data produkcji ( m-c i rok),
- sposób konserwacji,
- jakość wyrobu (słownie).

## 3. Etykieta zbiorcza

Etykieta zbiorcza umieszczona na kartonie powinna zawierać minimum następujące informacje:

- nazwa wykonawcy,
- skład surowcowy tkaniny zasadniczej,
- nazwę wyrobu,
- wielkość wyrobu,
- ilość,
- data produkcji ( m- c i rok),
- sposób konserwacji,
- jakość wyrobu (słownie).

#### 4. Pakowanie

Koszule należy złożyć na tekturce, następnie włożyć do worka foliowego i worek zakleić. Pakować po 10szt. jednego rozmiaru koszul do kartonu, który należy zakleić taśmą i nakleić etykietę zbiorczą.

Na wniosek Wykonawcy, Zamawiający może dopuścić inny sposób pakowania.

#### 5. Przechowywanie

Koszule należy przechowywać w pudełkach kartonowych. W pomieszczeniach suchych, przewiewnych, nienasłonecznionych, pozbawionych obcych zapachów, w warunkach zabezpieczających je przed zamoczeniem, poplamieniem, zabrudzeniem oraz uszkodzeniami mechanicznymi i chemicznymi.

#### VI GWARANCJA WYKONAWCY ( PRODUCENTA)

1. Na wyroby Wykonawca udzieli gwarancji na okres minimum 24 miesięcy licząc od daty podpisania protokołu odbioru przez przedstawicieli Wykonawcy i przedstawicieli Zamawiającego z zastrzeżeniem sytuacji, gdy inny termin gwarancji ujęto w umowie.
2. Wykonawca odpowiada za wady fizyczne, ujawnione w dostarczonym towarze, ponosi z tego tytułu wszystkie zobowiązania. Jest odpowiedzialny względem Zamawiającego, jeżeli dostarczony towar ma wady zmieniające jego wartość lub użyteczność wynikającą z jego przeznaczenia, nie ma właściwości wymaganych przez Zamawiającego, albo jeżeli dostarczono go w ilości lub stanie innym niż zamówiono.
3. O wadach fizycznych wyrobów Zamawiający zawiadamia Wykonawcę bezpośrednio w chwili ujawnienia w nich wad, w celu realizacji przysługujących z tego tytułu uprawnień. Formę zawiadomienia stanowi „Protokół reklamacji” wykonany przez Zamawiającego, przekazany Wykonawcy w terminie 7 dni od daty ujawnienia wady.
4. Wykonawca jest obowiązany do usunięcia wad fizycznych wyrobów lub do dostarczenia wyrobów wolnych od wad, jeżeli wady te ujawnią się w ciągu okresu określonego w gwarancji.
5. Jeżeli w wykonaniu swoich obowiązków Wykonawca dostarczył Zamawiającemu zamiast wyrobów wadliwych takie same wyroby nowe – wolne od wad, termin

- gwarancji biegnie na nowo od chwili ich dostarczenia. Wymiany wyrobów Wykonawca dokona bez żadnej dopłaty, nawet gdyby ceny uległy zmianie.
6. Gwarancja obejmuje również wyroby nabyte przez Wykonawcę od kooperantów.
  7. Utrata roszczeń z tytułu wad fizycznych nie następuje pomimo upływu terminu gwarancji, jeżeli Wykonawca wadę podstępnie zataił.
  8. W przypadku stwierdzenia w okresie gwarancji wad fizycznych w dostarczonych wyrobach Wykonawca:
    - a. rozpatrzy „Protokół reklamacji” w ciągu 3 dni licząc od daty jego otrzymania,
    - b. usprawni wadliwe wyroby w terminie 14 dni, licząc od daty otrzymania „Protokołu reklamacji”,
    - c. usunie wady w dostarczonych wyrobach w miejscu, w którym zostały one ujawnione lub na własny koszt dostarczy je do swojej siedziby w celu ich usprawnienia,
    - d. wyroby wolne od wad dostarczy na własny koszt do miejsca, w którym wady zostały ujawnione w terminie określonym w pkt. b.
  9. Przedłuży termin gwarancji o czas, w którym wskutek wad wyrobu, objętego gwarancją, uprawniony do gwarancji nie mógł z niego korzystać.
  10. Wymienia wadliwy wyrób w terminie 21 dni, licząc od daty otrzymania „Protokołu reklamacyjnego”, jeżeli nie dotrzymał terminu naprawy określonego w pkt. b.
  11. Dokona stosownych zapisów w karcie gwarancyjnej, dotyczących zakresu wykonanych napraw oraz zmiany okresu udzielonej gwarancji.
  12. Ponoś odpowiedzialność z tytułu przypadkowej utraty lub uszkodzenia wyrobu w czasie od przyjęcia go do naprawy do czasu przekazania sprawnego użytkownikowi w miejscu ujawnienia wady.
  13. Jeżeli zamówiony towar w ocenie Zamawiającego nie spełnia wymaganych kryteriów Zamawiający może odmówić jego przyjęcia, a wykonawca jest zobowiązany dostarczyć towar wolny od wad.
  14. Uszkodzenia leżące po stronie użytkownika wynikające z nieprawidłowego użytkowania lub konserwacji nie podlegają warunkom gwarancji.



VII ZDJĘCIA POGLĄDOWE:

Zdjęcie guzika:



Zdjęcie haftu:



